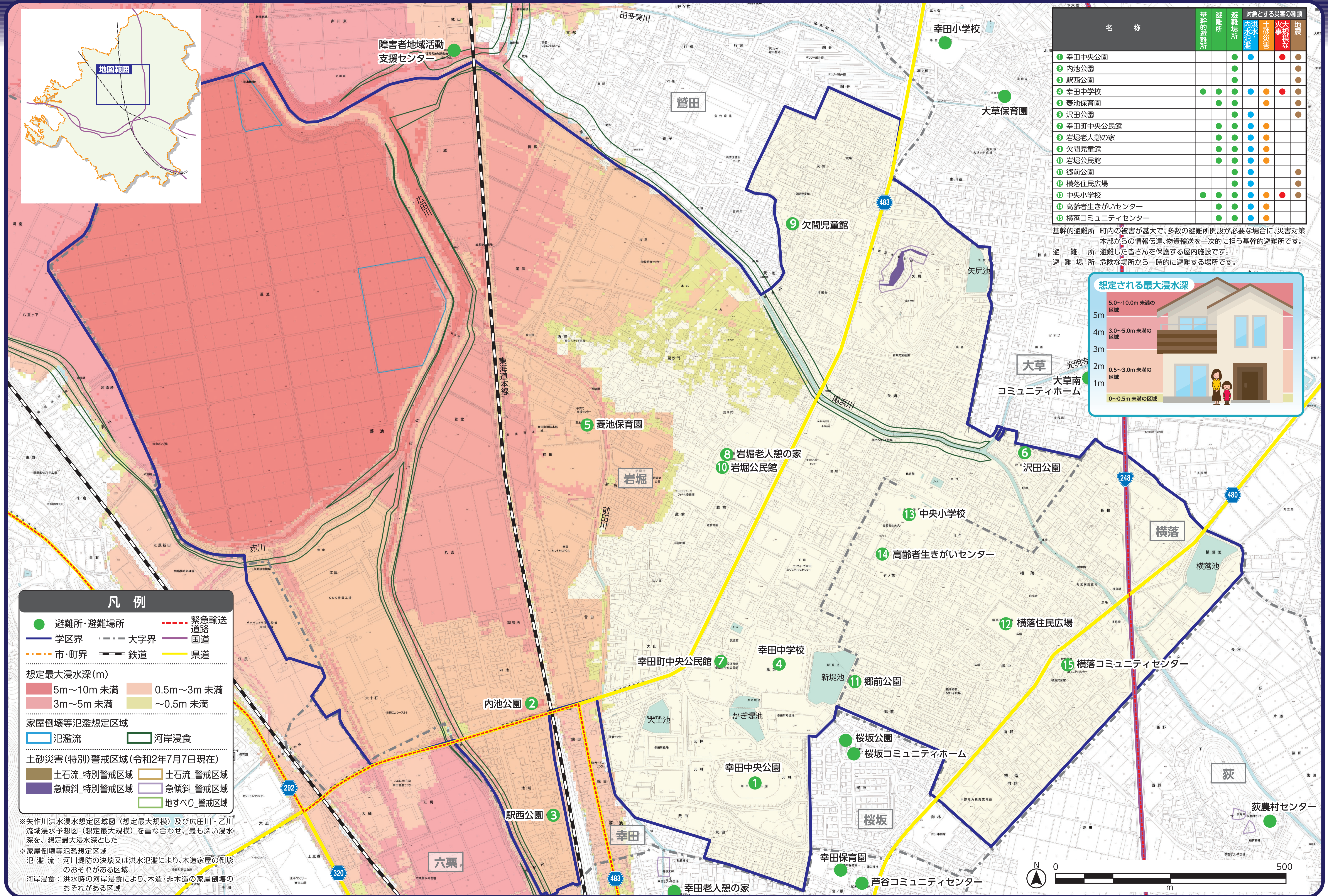
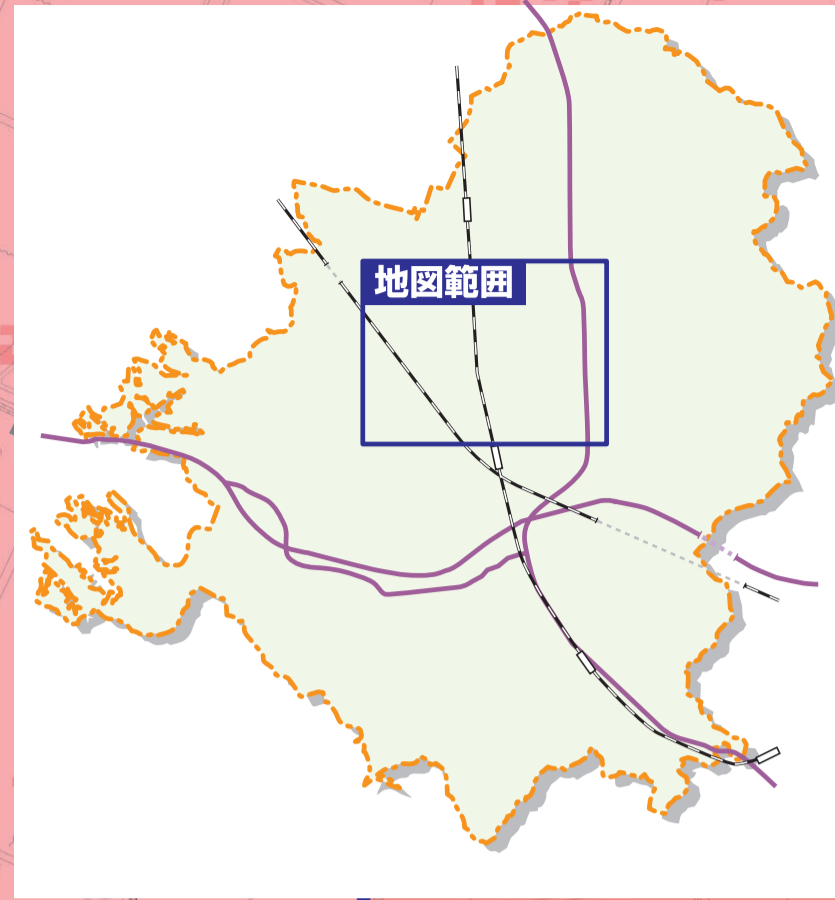


幸田町防災マップ 中央学区



名称	基幹的避難所	避難所	避難場所	対象とする災害の種類
	洪水	土砂災害	火災	地震
1 幸田中央公園	●	●	●	●
2 内池公園	●	●	●	●
3 駅西公園	●	●	●	●
4 幸田中学校	●	●	●	●
5 菱池保育園	●	●	●	●
6 沢田公園	●	●	●	●
7 幸田町中央公民館	●	●	●	●
8 岩堀老人憩の家	●	●	●	●
9 欠間児童館	●	●	●	●
10 岩堀公民館	●	●	●	●
11 郷前公園	●	●	●	●
12 横落住民広場	●	●	●	●
13 中央小学校	●	●	●	●
14 高齢者生きがいセンター	●	●	●	●
15 横落コミュニティセンター	●	●	●	●

基幹的避難所 町内の被害が甚大で、多数の避難所開設が必要な場合に、災害対策本部からの情報伝達、物資輸送を一次的に担う基幹的避難所です。
 避難所 避難した皆さんを保護する屋内施設です。
 避難場所 危険な場所から一時的に避難する場所です。



凡例

- 避難所・避難場所
- 緊急輸送道路
- 学区界
- 大字界
- 国道
- 市・町界
- 鉄道
- 県道

想定最大浸水深(m)

- 5m~10m 未満
- 3m~5m 未満
- 0.5m~3m 未満
- ~0.5m 未満

家屋倒壊等氾濫想定区域

- 氾濫流
- 河岸浸食

土砂災害(特別)警戒区域(令和2年7月7日現在)

- 土石流_特別警戒区域
- 土石流_警戒区域
- 急傾斜_特別警戒区域
- 急傾斜_警戒区域
- 地すべり_警戒区域

※矢作川洪水浸水想定区域図(想定最大規模)及び広田川・乙川流域浸水予想図(想定最大規模)を重ね合わせ、最も深い浸水深を、想定最大浸水深とした

※家屋倒壊等氾濫想定区域
 氾濫流: 河川堤防の決壊又は洪水氾濫により、木造家屋の倒壊のおそれがある区域
 河岸浸食: 洪水時の河岸浸食により、木造・非木造の家屋倒壊のおそれがある区域

この地図の作成に当たっては、岡崎市の承認を得て、同市発行の1/2,500の都市計画基本図(2都第203号)、西尾市の承認を得て、同市発行の1/2,500の都市計画基本図(西都第51号)、東三河広域連合長の承認を得て、同連合発行の都市計画基本図(承認番号)2東三都(測)第4-5号 を使用して作成したものである。