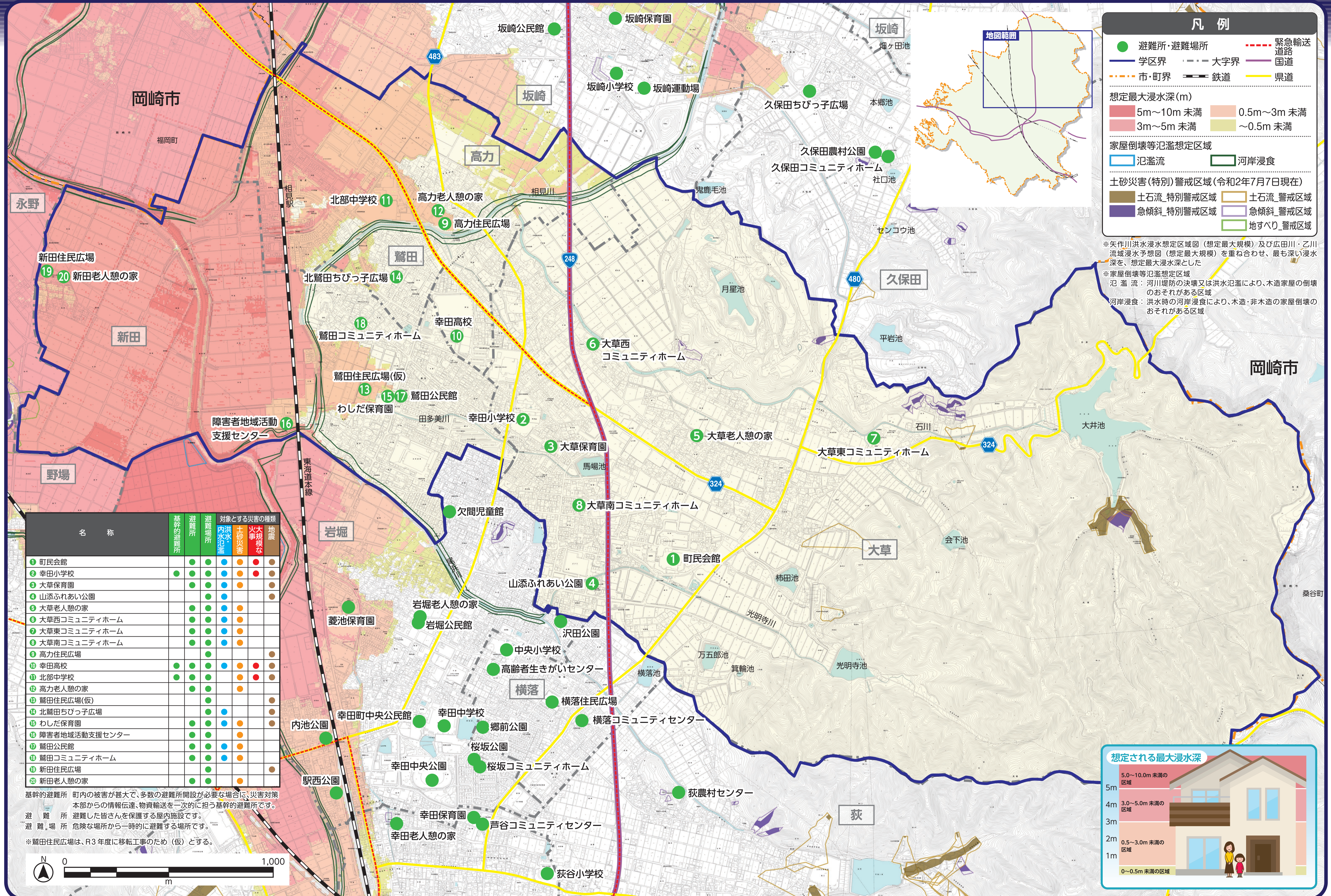


幸田町防災マップ 幸田学区



凡例

- 避難所・避難場所
- 学区界
- 大字界
- 市・町界
- 国道
- 県道
- 緊急輸送道路
- 鉄道

想定最大浸水深(m)

- 5m~10m 未満
- 3m~5m 未満
- 0.5m~3m 未満
- ~0.5m 未満

家屋倒壊等氾濫想定区域

- 氾濫流
- 河岸浸食

土砂災害(特別)警戒区域(令和2年7月7日現在)

- 土石流_特別警戒区域
- 土石流_警戒区域
- 急傾斜_特別警戒区域
- 急傾斜_警戒区域
- 地すべり_警戒区域

※矢作川洪水浸水想定区域図(想定最大規模)及び広田川・乙川流域浸水予想図(想定最大規模)を重ね合わせ、最も深い浸水深を、想定最大浸水深とした

※家屋倒壊等氾濫想定区域
氾濫流: 河川堤防の決壊又は洪水氾濫により、木造家屋の倒壊のおそれがある区域
河岸浸食: 洪水時の河岸浸食により、木造・非木造の家屋倒壊のおそれがある区域

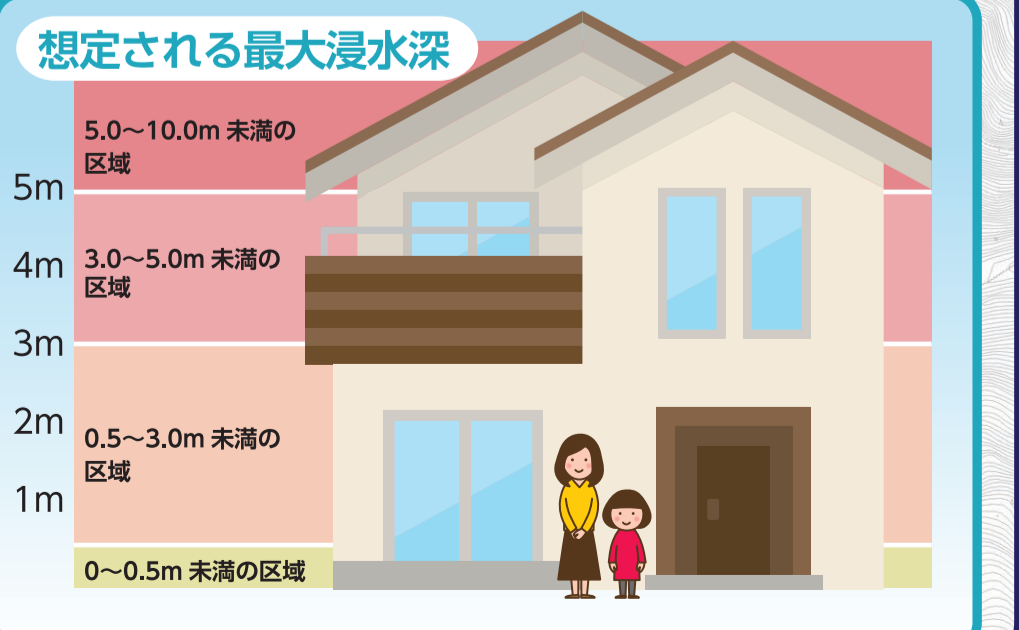
名称	基幹的避難所	避難所	避難場所	対象とする災害の種類			
				内水氾濫	土砂災害	火事	大規模な地震
1 町民会館	●	●	●	●	●	●	●
2 幸田小学校	●	●	●	●	●	●	●
3 大草保育園	●	●	●	●	●	●	●
4 山添ふれあい公園		●	●	●	●	●	●
5 大草老人憩の家	●	●	●	●	●	●	●
6 大草西コミュニティホーム	●	●	●	●	●	●	●
7 大草東コミュニティホーム	●	●	●	●	●	●	●
8 大草南コミュニティホーム	●	●	●	●	●	●	●
9 高力住民広場	●	●	●	●	●	●	●
10 幸田高校	●	●	●	●	●	●	●
11 北部中学校	●	●	●	●	●	●	●
12 高力老人憩の家	●	●	●	●	●	●	●
13 鷺田住民広場(仮)	●	●	●	●	●	●	●
14 北鷺田ちびっ子広場	●	●	●	●	●	●	●
15 わしだ保育園	●	●	●	●	●	●	●
16 障害者地域活動支援センター	●	●	●	●	●	●	●
17 鷺田公民館	●	●	●	●	●	●	●
18 鷺田コミュニティホーム	●	●	●	●	●	●	●
19 新田住民広場	●	●	●	●	●	●	●
20 新田老人憩の家	●	●	●	●	●	●	●

基幹的避難所 町内の被害が甚大で、多数の避難所開設が必要な場合に、災害対策本部からの情報伝達、物資輸送を一次的に担う基幹的避難所です。

避難所 避難した皆さんを保護する屋内施設です。

避難場所 危険な場所から一時的に避難する場所です。

※鷺田住民広場は、R3年度に移転工事のため(仮)とする。



この地図の作成に当たっては、岡崎市の承認を得て、同市発行の1/2,500の都市計画基本図(2都第203号)、西尾市の承認を得て、同市発行の1/2,500の都市計画基本図(西都第51号)、東三河広域連合長の承認を得て、同連合発行の都市計画基本図(承認番号)2東三都(測)第4-5号 を使用して作成したものである。