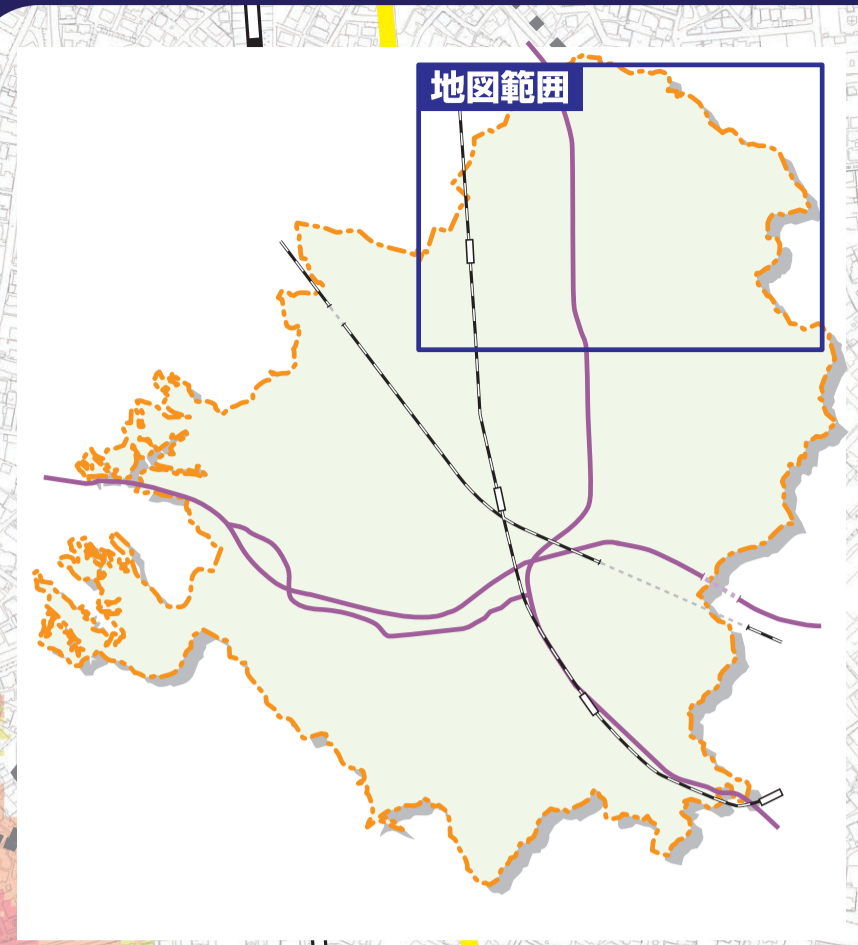


幸田町防災マップ 坂崎学区



凡例

- 避難所・避難場所
- 学区界
- 大字界
- 市・町界
- 緊急輸送道路
- 国道
- 鉄道
- 県道

想定最大浸水深(m)

- 5m~10m 未満
- 3m~5m 未満
- 0.5m~3m 未満
- ~0.5m 未満

家屋倒壊等氾濫想定区域

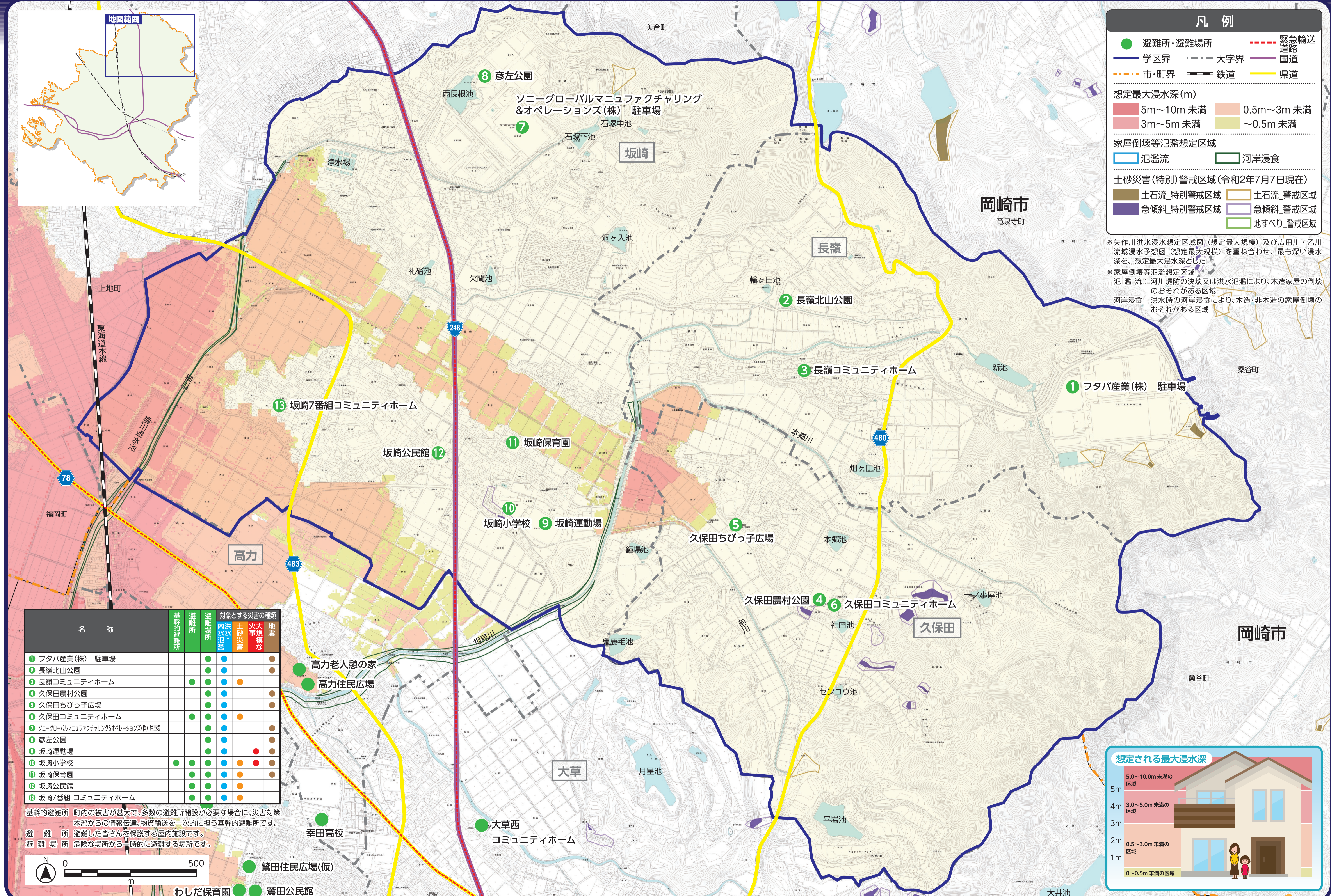
- 氾濫流
- 河岸浸食

土砂災害(特別)警戒区域(令和2年7月7日現在)

- 土石流_特別警戒区域
- 急傾斜_特別警戒区域
- 土石流_警戒区域
- 急傾斜_警戒区域
- 地すべり_警戒区域

※矢作川洪水浸水想定区域図(想定最大規模)及び広田川・乙川流域浸水予想図(想定最大規模)を重ね合わせ、最も深い浸水深を、想定最大浸水深とした

※家屋倒壊等氾濫想定区域
氾濫流: 河川堤防の決壊又は洪水氾濫により、木造家屋の倒壊のおそれがある区域
河岸浸食: 洪水時の河岸浸食により、木造・非木造の家屋倒壊のおそれがある区域



名称	基幹的避難所	避難所	避難場所	対象とする災害の種類
				内洪水氾濫 土砂災害 火災 地震
1 フタバ産業(株) 駐車場	●	●	●	●
2 長嶺北山公園	●	●	●	●
3 長嶺コミュニティホーム	●	●	●	●
4 久保田農村公園	●	●	●	●
5 久保田ちびっ子広場	●	●	●	●
6 久保田コミュニティホーム	●	●	●	●
7 ソニーグローバルマニュファクチャリング & オペレーションズ(株) 駐車場	●	●	●	●
8 彦左公園	●	●	●	●
9 坂崎運動場	●	●	●	●
10 坂崎小学校	●	●	●	●
11 坂崎保育園	●	●	●	●
12 坂崎公民館	●	●	●	●
13 坂崎7番組コミュニティホーム	●	●	●	●

基幹的避難所 町内の被害が甚大で、多数の避難所開設が必要な場合に、災害対策本部からの情報伝達、物資輸送を一次的に担う基幹的避難所です。

避難所 避難した皆さんを保護する屋内施設です。

避難場所 危険な場所から一時的に避難する場所です。

● 鷺田住民広場(仮)

● 鷺田公民館

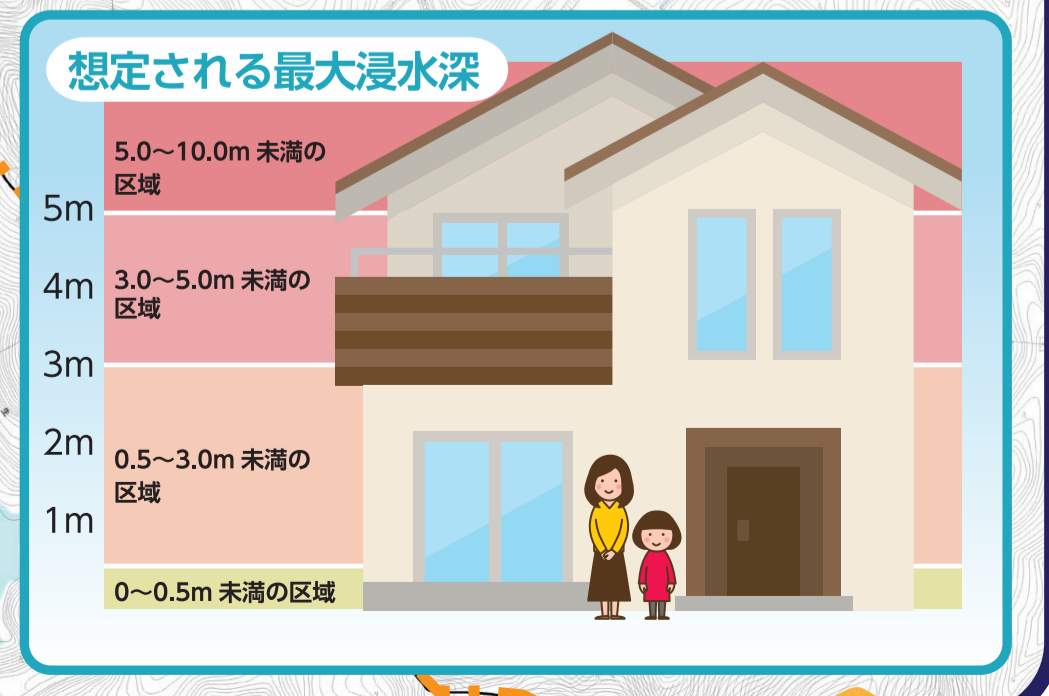
● 高力老人憩の家

● 高力住民広場

● 幸田高校

● 大草西コミュニティホーム

● わしだ保育園



この地図の作成に当たっては、岡崎市の承認を得て、同市発行の1/2,500の都市計画基本図(2都第203号)、西尾市の承認を得て、同市発行の1/2,500の都市計画基本図(西都第51号)、東三河広域連合長の承認を得て、同連合発行の都市計画基本図(承認番号)2東三都(測)第4-5号を使用して作成したものである。