

(参考様式2)

社会資本総合整備計画（活力創出基盤整備）

平成28年 3月28日

計画の名称	4 安全で快適な生活道路の整備		
計画の期間	平成26年度 ～ 平成30年度	交付団体	瀬戸市、春日井市、尾張旭市、豊明市、日進市、北名古屋市、東郷町、豊山町、一宮市、犬山市、江南市、岩倉市、扶桑町、飛島村、常滑市、東海市、大府市、阿久比町、東浦町、岡崎市、西尾市、幸田町、碧南市、刈谷市、豊田市、新城市、豊橋市、蒲郡市、田原市
計画の目標	(22市6町1村)		

愛知県内における道路総延長の約9割を占める市町村道は、地域の主要施設を結ぶ幹線市町村道から、地域住民の生活に密着した生活道路までを網羅しており、住民にとって最も身近で重要なインフラであるにも関わらず、その改良率は約60%に留まっており、地域の活性化や利便性の向上に寄与できているとは言い難い。また、道路整備にあたっては、地域生活の将来を見据えて、既存施設の機能が効果的に発揮されるよう計画的かつ継続的に実施する必要がある。

そこで、地域の活性化を図るため、高速道路等のインターチェンジへ接続する幹線市町村道や地域の顔となる鉄道駅へ接続する幹線市町村道等の計画的整備を推進するとともに、地域の利便性や道路利用者の安全性を向上するため、車両同士や車両と歩行者が安全に通行できる生活道路等の計画的整備を推進する。

計画の成果目標（アウトカム指標）	<p>① 地域の活性化、地域の利便性や道路利用者の安全性の向上等を目的とした道路整備に対する不満度を改善する。</p> <p>② 地域活性化を目的としたインターチェンジアクセス道路、鉄道駅アクセス道路等幹線道路等の計画的整備を推進する。</p> <p>③ 地域の利便性や道路利用者の安全性の向上を目的とした生活道路等の計画的整備を推進する。</p>
------------------	--

アウトカム指標の定義及び算定式	アウトカム指標の現況値及び目標値			備考						
	当初現況値	中間目標値	最終目標値							
① 幹線市町村道や生活道路の整備や改良に関する不満度を算出する。 不満度＝道路に関する住民アンケートにおける「やや不満」「不満」の割合 各交付団体のアンケート調査における「やや不満」「不満」の割合の平均値を当初現況値100%とする。	100%		90%							
② 地域活性化を目的とした幹線道路等の計画的整備の推進率を算出する。 整備推進率(%)＝Σ(地域活性化を目的に事業実施した幹線道路等の路線数/計画期間内に事業実施すべき幹線市町村道等の路線数)	0%		100%							
③ 地域の利便性や道路利用者の安全性の向上を目的とした生活道路等の計画的整備の推進率を算出する。 整備推進率(%)＝Σ(地域の利便性や道路利用者の安全性の向上を目的に事業実施した生活道路等の路線数/計画期間内に事業実施すべき生活道路等の路線数)	0%		100%							
全体事業費	合計 (A+B+C)	15,553 百万円	A	15,535 百万円	B	0 百万円	C	18 百万円	効果促進事業費の割合 C / (A+B+C)	0.1%

交付対象事業																	
A 地方道路整備事業																	
番号	事業種別	地域種別	交付対象	直接間接	事業者	道路種別	省略工種	要素となる事業名 (事業箇所)	事業内容 (延長・面積等)	市町村名	事業実施期間(年度)					全体事業費 (百万円)	備考
											H26	H27	H28	H29	H30		
4-A-1	道路	一般	瀬戸市	直接		市町村道	改築	(2) 赤津山口線	バイパス L=370m	瀬戸市						130	
4-A-2	街路	一般	瀬戸市	直接		S街路	改築	(都) 陳屋線	道路新設 L=359m	瀬戸市						150	
4-A-3	街路	一般	瀬戸市	直接		S街路	改築	(都) 陳屋線	道路新設 L=470m	瀬戸市						64	次期事業
4-A-4	街路	一般	尾張旭市	直接		S街路	改築	(都) 霞ヶ丘線	バイパス L=757m	尾張旭市						1,045	
4-A-5	道路	一般	豊明市	直接		市町村道	改築	(1) 桜ヶ丘沓掛線	バイパス L=260m	豊明市						1,080	
4-A-6	道路	一般	日進市	直接		市町村道	改築	(2) 黒笹三本木線	バイパス L=1,570m	日進市						327	
4-A-7	道路	一般	北名古屋市	直接		市町村道	改築	(1) A2号線(天保橋)	橋梁架替 L=140m	北名古屋市						270	
4-A-8	道路	一般	江南市	直接		市町村道	改築	(他) 東部第439号線	現道拡幅 L=379m	江南市						435	42-A-210へ移行
4-A-9	道路	一般	岩倉市	直接		市町村道	改築	(1) 南646号線(天保橋)	橋梁架替、現道拡幅 L=410m	岩倉市						449	41Pより移行
4-A-10	道路	一般	扶桑町	直接		市町村道	改築	犬山富士線	現道拡幅、歩道設置 L=200m	扶桑町						125	
4-A-11	道路	一般	飛島村	直接		市町村道	改築	村道梅之郷13号線外5路線	現道拡幅 L=1,090m	飛島村						290	
4-A-12	道路	一般	常滑市	直接		市町村道	改築	(1) 多屋線	新設・鉄道駅アクセス L=150m	常滑市						318	
4-A-13	道路	一般	大府市	直接		市町村道	改築	(1) 荒池長草線	現道拡幅 L=250m	大府市						258	
4-A-14	道路	一般	阿久比町	直接		市町村道	改築	(他) 3196号線	バイパス L=450m	阿久比町						72	
4-A-15	街路	一般	東浦町	直接		S街路	改築	緒川南北線	バイパス L=160m	東浦町						830	
4-A-16	街路	一般	岡崎市	直接		S街路	改築	(都) 井内新村線	バイパス L=81m	岡崎市						801	
4-A-17	道路	一般	西尾市	直接		市町村道	改築	(2) 蟻豆16号線	現道拡幅 L=420m	西尾市						45	

4-A-18	道路	一般	西尾市	直接	市町村道	改築	(他) 平坂9 3号線	現道拡幅	L=560m	西尾市									170																	
4-A-19	道路	一般	西尾市	直接	市町村道	改築	(他) 上町中畑線	現道拡幅	L=1,350m	西尾市										124																
4-A-20	道路	一般	幸田町	直接	市町村道	改築	町道野場横落線	現道拡幅	L=965m	幸田町										250																
4-A-21	道路	一般	碧南市	直接	市町村道	改築	(他) 鷺林流作線	バイパス	L=1,000m	碧南市										86																
4-A-22	道路	一般	刈谷市	直接	市町村道	改築	01-40号線	バイパス	L=1,594m	刈谷市										102																
4-A-23	道路	一般	新城市	直接	市町村道	改築	(1) 吉村線	現道拡幅	L=88m	新城市										37																
4-A-24	道路	一般	豊橋市	直接	市町村道	改築	雲谷町149号線	バイパス	L=745m	豊橋市										184																
4-A-25	道路	一般	豊橋市	直接	市町村道	改築	畑ヶ田町1号線ほか	現道拡幅	L=460m	豊橋市										112																
4-A-26	道路	一般	豊橋市	直接	市町村道	改築	(1) 大岩町・小松原町5 5号線	バイパス	L=409m	豊橋市										40																
4-A-27	道路	一般	豊橋市	直接	市町村道	改築	(1) 大岩町・小松原町5 5号線	バイパス	L=560m	豊橋市										570	次期事業															
4-A-28	道路	一般	蒲郡市	直接	市町村道	改築	(1) 国京宮間2号線	ICアクセス	L=360m	蒲郡市										400																
4-A-29	道路	一般	蒲郡市	直接	市町村道	改築	(1) 五井西郷橋詰1号線	ICアクセス	L=490m	蒲郡市										420																
4-A-30	道路	一般	尾張旭市	直接	市町村道	改築	(1) 瀬戸新居線外1路線	道路改築	L=280m	尾張旭市										17																
4-A-31	道路	一般	豊山町	直接	市町村道	改築	(1) 町道9号線	道路新設	L=320m	豊山町										357																
4-A-32	街路	一般	岡崎市	直接	S街路	改築	(都) 岡崎環状線	バイパス	L=415m	岡崎市										857	42-A-118より移行															
4-A-33	道路	一般	西尾市	直接	市町村道	改築	(他) 斉藤子6号線	バイパス	L=1300m	西尾市										813																
4-A-34	街路	一般	西尾市	直接	S街路	改築	(都) 中部幹線	道路新設	L=282m	西尾市										244	42-A-120より移行															
4-A-35	道路	一般	蒲郡市	直接	市町村道	改築	(1) 宮成町小敷塚1号線	ICアクセス	L=100m	蒲郡市										15																
4-A-36	街路	一般	田原市	直接	S街路	改築	田原駅南線	バイパス、駅前広場	L=260m	田原市										157	単独18より移行															
4-A-37	道路	一般	東海市	直接	市町村道	改築	(1) 向山南北線始め1 0路線	道路改良	L=2,041m	東海市										640	44Pより移行															
4-A-38	道路	一般	春日井市	直接	市町村道	改築	(1) 1 4 9号線ほか1路線	道路改良	L=280m	春日井市										150	42Pより移行															
4-A-40	道路	一般	東郷町	直接	市町村道	改築	町道和合ヶ丘・新池線	現道拡幅、バイパス	L=700m	東郷町										480																
4-A-41	道路	一般	一宮市	直接	市町村道	改築	(1) 0 1 2 4号線	現道拡幅	L=520m	一宮市										417																
4-A-42	道路	一般	一宮市	直接	S街路	改築	(都) 福塚線	現道拡幅	L=485m	一宮市										770																
4-A-43	道路	一般	犬山市	直接	市町村道	改築	(他) 羽黒東4 3 5号線ほか1路線	現道拡幅	L=650m	犬山市										54	単独17Pより移行															
4-A-44	道路	一般	犬山市	直接	市町村道	改築	(他) 前原1 4号線ほか3路線	橋梁架替、現道拡幅	L=610m	犬山市										429	単独17Pより移行															
4-A-45	道路	一般	犬山市	直接	市町村道	改築	(他) 橋爪1 7 1号線	現道拡幅	L=150m	犬山市										18	単独17Pより移行															
4-A-46	道路	一般	犬山市	直接	市町村道	改築	(1) 犬山富士線(四日市工区)	現道拡幅	L=500m	犬山市										60	単独17Pより移行															
4-A-47	道路	一般	犬山市	直接	市町村道	改築	(他) 今井4 1号線	現道拡幅	L=700m	犬山市										20																
4-A-48	道路	一般	犬山市	直接	市町村道	改築	(他) 五郎丸7 8号線	現道拡幅	L=60m	犬山市										12																
4-A-49	道路	一般	大府市	直接	市町村道	改築	(1) 柘山大府線	バイパス	L=430m	大府市										606																
4-A-50	道路	一般	大府市	直接	市町村道	改築	(1) 養父森岡線	現道拡幅	L=690m	大府市										155																
4-A-51	道路	一般	豊田市	直接	市町村道	改築	(2) 足助小原田振線	現道拡幅	L=220m	豊田市										80																
																		合計																	15,535	

B 関連社会資本整備事業																					
番号	事業種別	地域種別	交付団体	直接間接	事業主体	省略工種	要素となる事業名	事業内容(延長・面積等)	市町村名	事業実施期間(年度)					全体事業費(百万円)	備考					
										H26	H27	H28	H29	H30							
																				0	

番号	一体的に実施することにより期待される効果																		備考

C 効果促進事業																					
番号	事業種別	地域種別	交付団体	直接間接	事業主体	省略工種	要素となる事業名	事業内容(延長・面積等)	市町村名	事業実施期間(年度)					全体事業費(百万円)	備考					
										H26	H27	H28	H29	H30							
4-C-1	施設整備	一般	新城市	直接		河川整備	普通河川道目基川整備事業	河川整備	L=74m	新城市										18	
																				18	

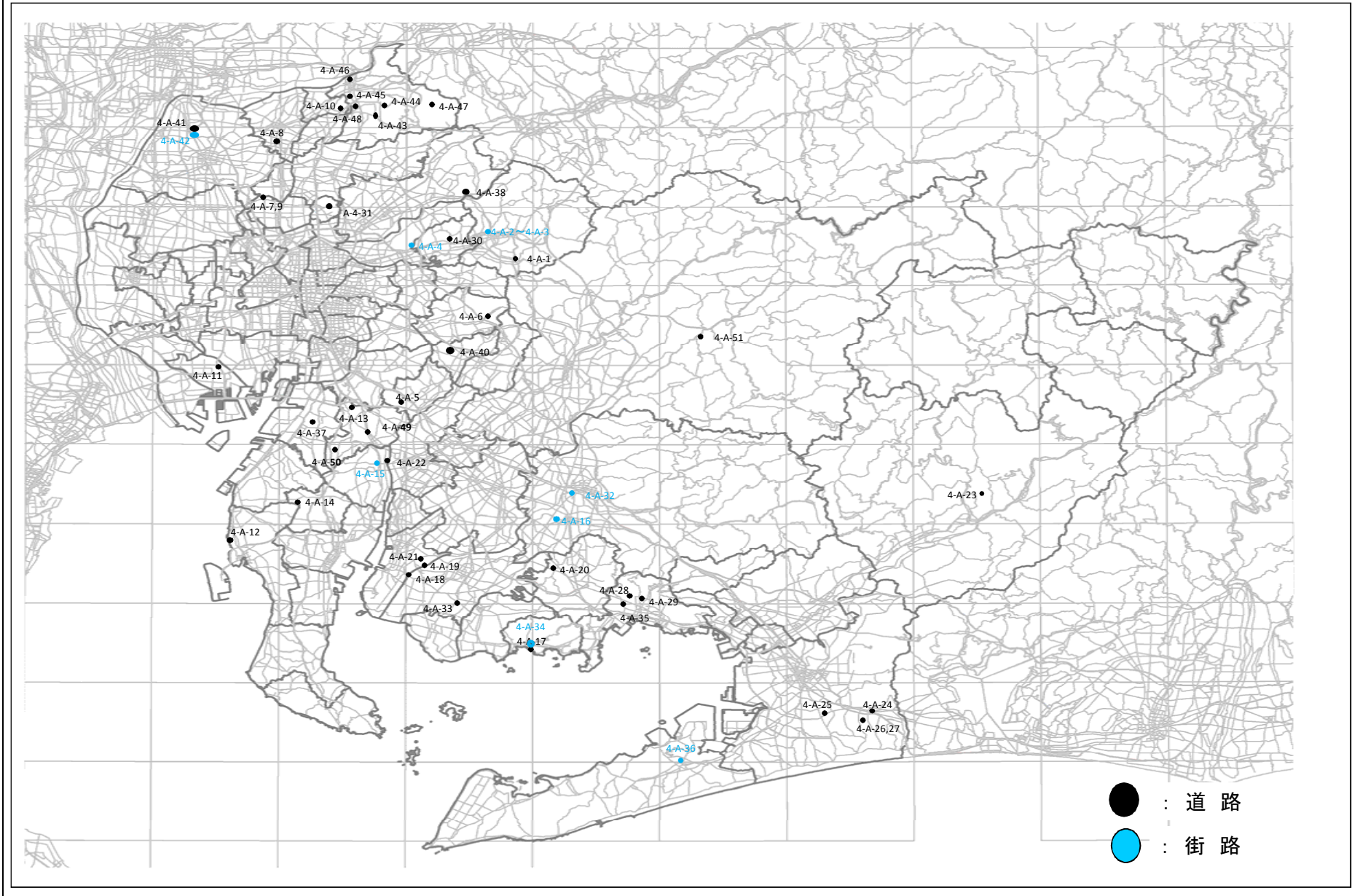
番号	一体的に実施することにより期待される効果																		備考
4-C-1	市道吉村線と隣接並行する区間の河川整備を当交付金で同時に事業化することにより、異常出水時の道路への被害を防止できる。(4-A-23)																		

その他関連する事業																			
計画等の名称																			
事業種別	交付対象	要素事業名					市町村名	全体事業費(百万円)	備考										

(参考様式3)

(参考図面) 活力創出基盤整備

計画の名称	4 安全で快適な生活道路の整備	交付団体	瀬戸市、春日井市、尾張旭市、豊明市、日進市、北名古屋、東郷町、豊山町、一宮市、犬山市、江南市、岩倉市、扶桑町、飛島村、常滑市、東海市、大府市、阿久比町、東浦町、岡崎市、西尾市、幸田町、碧南市、刈谷市、豊田市、新城市、豊橋市、蒲郡市、田原市
計画の期間	平成26年度 ~ 平成30年度		



社会資本整備総合交付金チェックシート

(汎用タイプ)

計画の名称: 安全で快適な生活道路の整備

計画期間: 平成26年度～平成30年度

事業主体名: 瀬戸市、尾張旭市、豊明市、日進市、北名古屋市、江南市、岩倉市、扶桑町、飛島村、常滑市、
大府市、阿久比町、東浦町、岡崎市、西尾市、幸田町、碧南市、刈谷市、新城市、豊橋市、蒲郡市

チェック欄

I. 目標の妥当性	
①上位計画等との整合性	レ
②地域の課題への対応(地域の課題と整備計画の目標の整合性)	レ
II. 計画の効果・効率性	
①整備計画の目標と定量的指標の整合性	レ
②定量的指標の明瞭性	レ
③目標と事業内容の整合性	レ
④事業の効果(要素事業の相乗効果等)の見込みの妥当性	レ
III. 計画の実現可能性	
①円滑な事業執行の環境(事業熟度、住民等の合意形成等を踏まえた事業実施の確実性)	レ
②地元の機運(住民、民間等の活動・関連事業との連携等による事業効果発現の確実性)	レ