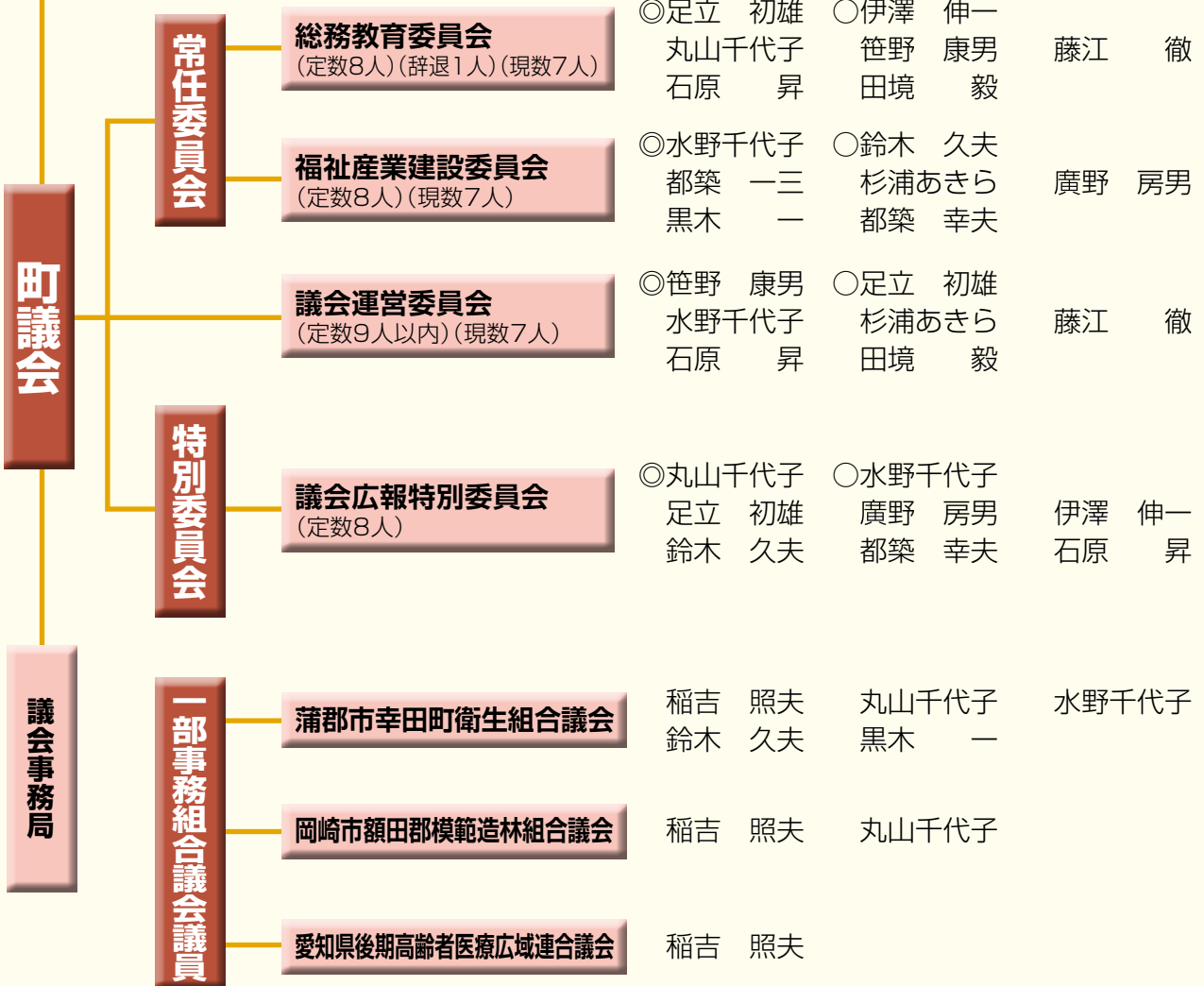


議会の構成

議長 稲吉 照夫 副議長 丸山千代子

監査委員 杉浦あきら

(◎…委員長 ○…副委員長)



6月定例会の予定です。

- 会期の日程
 - 6月 4日 (火) 開会、議案の説明
 - 10日 (月) 一般質問
 - 11日 (火) 一般質問
 - 17日 (月) 議案の質疑
 - 18日 (火) 議案の質疑
 - 19日 (水) 福祉産業建設委員会
 - 21日 (金) 総務教育委員会
 - 25日 (火) 議会運営委員会
 - 27日 (木) 討論、採決、閉会
- 場 所 役場5階
- 時 間 午前9時から
- 詳しくは議会事務局へ
TEL 63-5151 (直通)

本会議及び委員会は一般に公開されており、簡単な手続きで個人でも団体でも自由に傍聴できます。町政への知識を深めたり、町議会の活動や町政の方針などを知ることができますので、ぜひ傍聴におこたえ。



あなたも議会を傍聴してみませんか