

## はじめに

めまぐるしく変化する社会にあって、子どもたちには、将来、社会的・職業的に自立し、自分らしい生き方を実現するための力が求められています。「生きる力」をはぐくむという理念のもと、知識や技能の習得とともに思考力、判断力、表現力などの育成を重視した新しい学習指導要領では、これまで以上に子どもたちが生き方を考え、生きる力を身につけ、直面する課題に対応していくことが重視されています。

私たちは、豊かな「人間力」の育成のために、「知・徳・体」の調和のとれた子どもたちをはぐくむ教育の展開を強く推し進めていかなければならないと思います。次代を担う子どもたちが、安心、安全な環境の中で、確かな学力をもち、心身ともに健やかな人間に育ってほしいと願っております。

一方、時代の移り変わりとともに社会環境も変化する中で、あらゆる世代の人々が、生涯にわたり健康で心豊かな生活をするための「生涯学習」へのニーズはますます大きくなっています。誰もが生きがいのある充実した人生を送るために、主体的に学び、スポーツに親しむことができる環境づくりをしていくことも合わせて重要であります。

個性を生かし多様な能力をはぐくむ学校教育、人生を豊かにする生涯学習の推進など、学校、家庭、地域、そして行政が一体となって、豊かな人間性を育むための施策の推進に努めてまいります。

最後になりましたが、本書は幸田町における学校教育、生涯学習の取り組みについての概要をまとめたものです。多くの皆様にご活用いただければ幸いです。

平成25年6月

幸田町教育委員会

教育長 内 田 浩

# 目 次

幸田町の現況	1
幸田町行政組織図	2
教育予算前年度との比較	3
<b>学 校 教 育</b>	
学校教育推進機構	4
教育の指針	5
平成 25 年度児童・生徒数	6
坂崎小学校	7
幸田小学校	10
中央小学校	13
荻谷小学校	16
深溝小学校	19
豊坂小学校	22
幸田中学校	25
南部中学校	28
北部中学校	31
教育相談室・適応指導教室	34
地域に根ざした学校づくり事業	35
幸田町奨学金制度	36
平成 24 年度就学援助費受給者内訳	37
学校給食	38
<b>生 涯 学 習</b>	
生涯学習機構	42
生涯学習	
1 重点目標	43
平成 25 年度生涯学習事業計画	44
2 生涯学習事業の概要	
(1) 生涯学習の推進	45
(2) 生涯学習の観点に立った学習の推進	45
(3) ライフサークル事業の推進	46
(4) 公民館活動	46
(5) 視聴覚教育活動	46
(6) 文化振興・文化財保護活動	46
(7) 幸田町郷土資料館	48
(8) 幸田文化広場・さくら会館	48

(9) 公民館 .....	49
3 幸田町指定文化財一覧表 .....	50
4 平成 24 年度利用実績	
(1) 視聴覚ライブラリー備品貸出件数 .....	51
(2) 中央公民館利用状況 .....	52
(3) さくら会館利用状況 .....	53
(4) 郷土資料館利用状況 .....	54
(5) ライフサークル事業実績 .....	55
5 各種委員名簿	
(1) 生涯学習推進本部実施委員 .....	55
(2) 社会教育委員 .....	56
(3) ライフサークル事業推進委員 .....	57
(4) 視聴覚ライブラリー運営委員 .....	57
(5) 青少年問題協議会委員 .....	58
(6) 青少年健全育成地域推進員 .....	59
(7) 文化財保護委員 .....	59
(8) 子ども読書活動計画推進委員 .....	60
スポーツ	
1 重点目標 .....	61
2 社会体育組織図 .....	61
3 社会体育事業の概要 .....	62
平成 25 年度社会体育事業計画 .....	63
4 平成 24 年度事業実績	
(1) 体育協会の育成 .....	64
(2) スポーツ教室の開設 .....	64
(3) 各種スポーツ大会等の開催 .....	64
(4) 国・県等が開催する大会への参加 .....	65
(5) 体育表彰 .....	66
(6) 学校体育施設一般開放の現況 .....	66
(7) スポーツクラブの現況 .....	66
(8) 社会体育施設の状況 .....	67
① 社会体育施設の建設状況 .....	67
② 社会体育施設の概要と使用料 .....	69
平成 24 年度社会体育施設利用状況 .....	70
平成 24 年度学校体育施設スポーツ開放利用状況 .....	71
5 各種委員名簿	
(1) 体育協会役員 .....	73
(2) スポーツ推進委員 .....	73
(3) 地区スポーツリーダー .....	74
施設管理	

1	重点目標	75
2	平成 25 年度事業計画	75
3	ハッピネス・ヒル・幸田 施設の概要	
	(1) 町民会館	76
	(2) 図書館	77
	(3) 町民プール	77
	(4) 思索の森、センタープラザ及びその他の屋外施設	78
	(5) その他	78
4	平成 24 年度実績	
	(1) ハッピネス・ヒル・幸田全体	79
	(2) 町民会館	83
	(3) 図書館	85
	(4) 町民プール	87
	(5) 文化振興協会	88
5	指定管理者制度導入への経過	89

## 参 考 資 料

	幸田町子ども読書活動推進計画	90
	幸田町子どもの権利に関する条例	91

## 幸 田 町 の 現 況

幸田町は、中部圏の中核都市名古屋市から45km圏内にあり、南北10.55km、東西10.25km、面積56.78km<sup>2</sup>、人口38,734人（平成25年4月1日現在）のまちです。

町の中央部を南東から北西にかけてJR東海道新幹線が通過し、南北にJR東海道本線と国道248号が縦貫し、東西に名豊バイパスが横断し、蒲郡の臨海工業地帯と岡崎・豊田の内陸工業地帯を結ぶ交通の要衝となっており、JR3駅（幸田・三ヶ根・相見）周辺市街地に、ハッピーネス・ヒル・幸田周辺の地域交流拠点を加えた4極を、都市の骨格を形成する都市核と位置づけています。

本町は、目指す将来像を「人と自然を大切にする緑住文化都市」として掲げ、各種事業を展開し、学校教育面においては、各学校が創意工夫を生かし、特色ある教育・学校づくりを進め、「生きる力」を育む新しい学校教育を、また生涯学習の面は、国際化や高齢化の進展に伴い、生涯に及ぶ学習要求に対応する機会を提供しながら、町民の人間性を育む環境づくりに努めています。



幸田中学校「体育大会」



深溝小学校「手話教室」



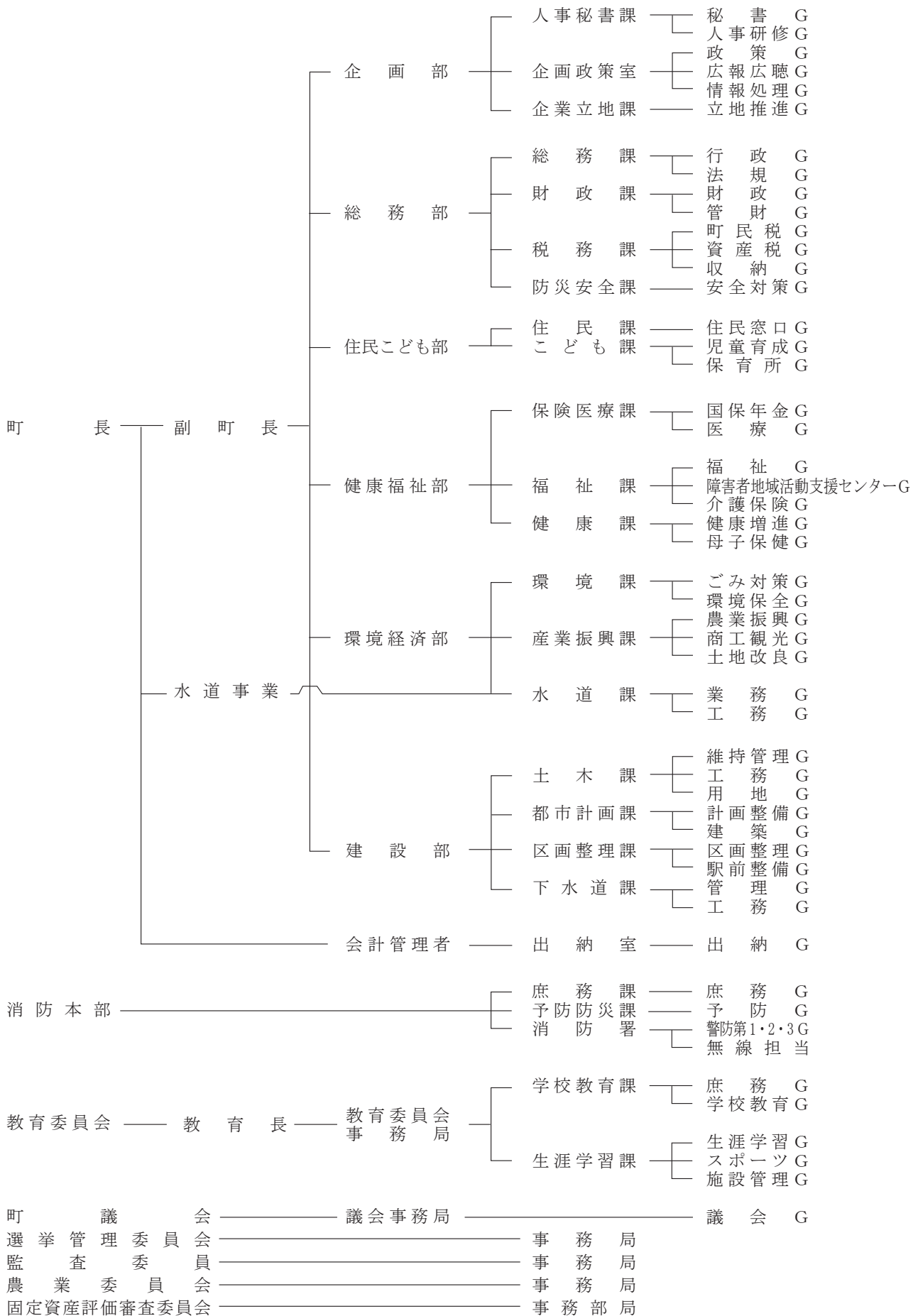
新春駅伝ジョギング大会



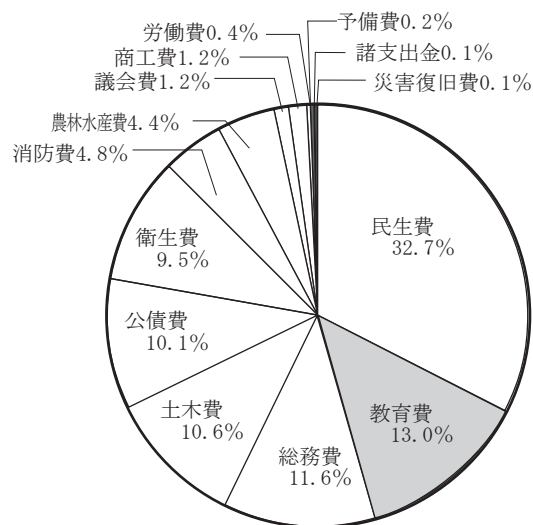
町民大運動会

# 幸田町行政組織図

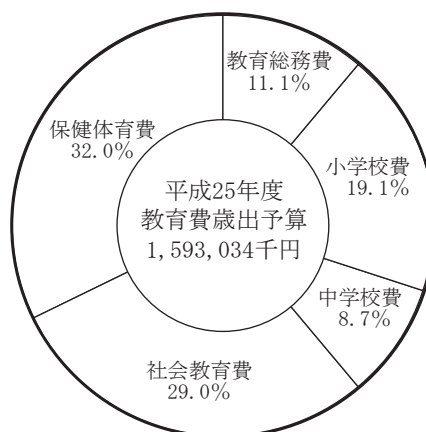
(平成 25 年 4 月 1 日現在)



予算歳出款別構成比



教育費歳出予算項別構成比



教育予算前年度との比較

(単位 千円)

項目	25年度	24年度	比較増減	伸率(%)
<b>1 教育総務費</b>	<b>177,196</b>	<b>167,354</b>	<b>9,842</b>	<b>5.9%</b>
1 教育委員会費	13,870	13,901	-31	-0.2%
2 事務局費	121,333	118,568	2,765	2.3%
3 幼児教育奨励費	41,993	34,885	7,108	20.4%
<b>2 小学校費</b>	<b>304,084</b>	<b>324,342</b>	<b>-20,258</b>	<b>-6.2%</b>
1 学校管理費	241,153	237,408	3,745	1.6%
2 教育振興費	12,384	12,434	-50	-0.4%
3 学校建設費	50,547	74,500	-23,953	-32.2%
<b>3 中学校費</b>	<b>139,079</b>	<b>157,769</b>	<b>-18,690</b>	<b>-11.8%</b>
1 学校管理費	126,919	143,400	-16,481	-11.5%
2 教育振興費	12,160	12,369	-209	-1.7%
3 学校建設費	0	2,000	-2,000	0.0%
<b>4 社会教育費</b>	<b>462,151</b>	<b>540,572</b>	<b>-78,421</b>	<b>-14.5%</b>
1 社会教育総務費	92,152	87,735	4,417	5.0%
2 公民館費	19,389	17,867	1,522	8.5%
3 町民会館費	216,629	288,162	-71,533	-24.8%
4 図書館費	99,340	88,220	11,120	12.6%
5 文化振興費	21,651	45,408	-23,757	-52.3%
6 ライフサークル運動推進費	7,191	7,221	-30	-0.4%
7 文化広場費	5,799	5,959	-160	-2.7%
<b>5 保健体育費</b>	<b>510,524</b>	<b>512,284</b>	<b>-1,760</b>	<b>-0.3%</b>
1 保健体育総務費	36,594	40,665	-4,071	-10.0%
2 保健体育施設費	109,506	118,849	-9,343	-7.9%
3 給食センター費	364,424	352,770	11,654	3.3%
<b>合 計</b>	<b>1,593,034</b>	<b>1,702,321</b>	<b>-109,287</b>	<b>-6.4%</b>