

# 幸田町ため池ハザードマップ

## 大山池(たまらず池) 想定される浸水深

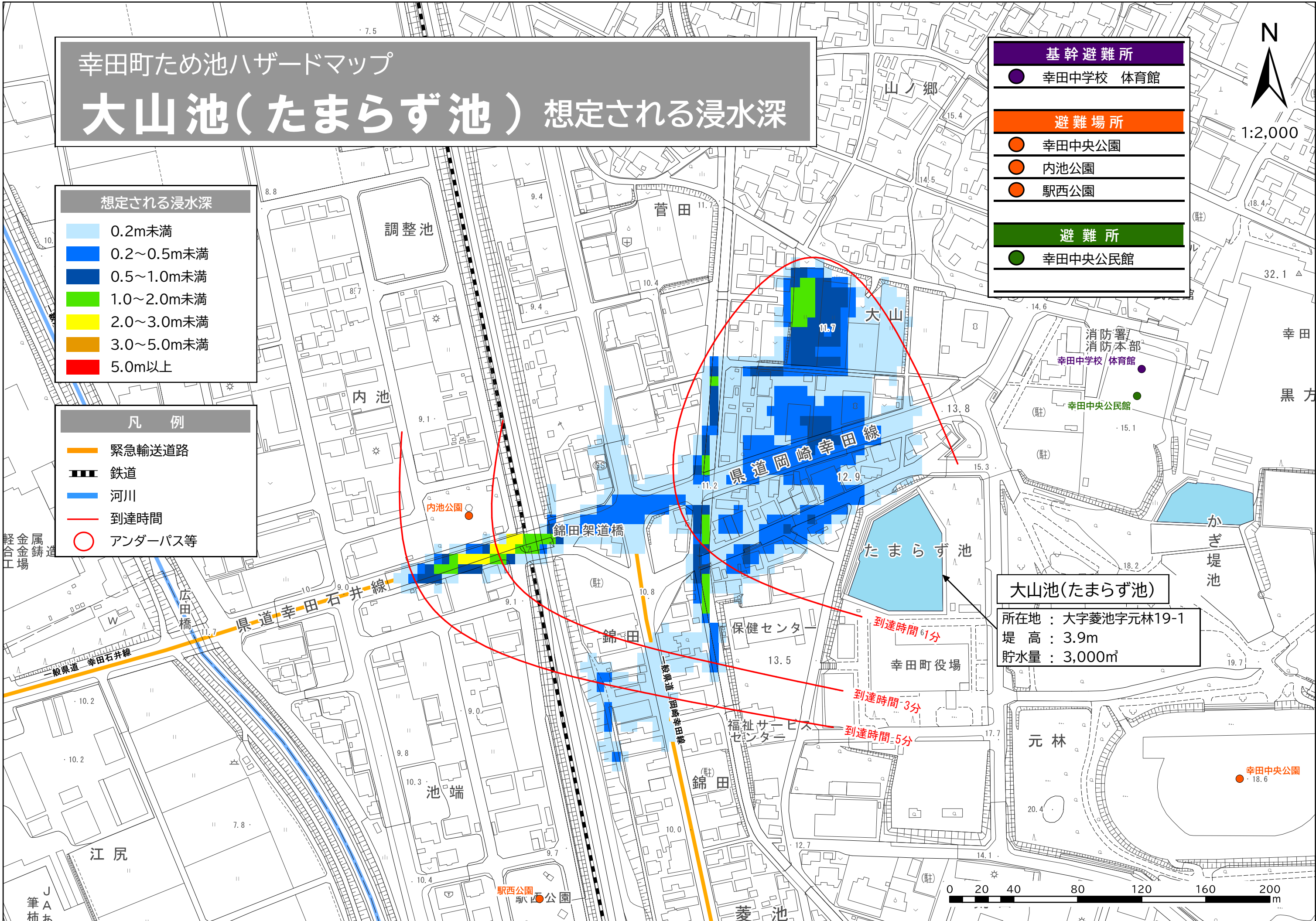


1:2,000

想定される浸水深	
0.2m未満	0.2~0.5m未満
0.5~1.0m未満	1.0~2.0m未満
2.0~3.0m未満	3.0~5.0m未満
5.0m以上	

凡例	
	緊急輸送道路
	鉄道
	河川
	到達時間
	アンダーパス等

基幹避難所	
	幸田中学校 体育館
避難場所	
	幸田中央公園
	内池公園
	駅西公園
避難所	
	幸田中央公民館



**大山池(たまらず池)**  
所在地：大字菱池字元林19-1  
堤高：3.9m  
貯水量：3,000m<sup>3</sup>

到達時間 61分  
到達時間 3分  
到達時間 5分