

*新型コロナウイルス感染防止のため、掲載されている催し物などが延期・中止となる場合があります。

暮らし インフォメーション Life Information

今月の納税と料金納付

- 軽自動車税……………全期分
- 上下水道使用料……………3・4月分
- 保育料……………5月分
- 町営住宅家賃……………5月分
- 児童クラブ育成手数料……………4月分
- *納入期限……………6月1日(月)

便利な口座振替の利用を!
(申請は税務課または町内金融機関で)

3月の交通事故

都道府県別死者数ワースト3

順位	都道府県	人数
1	神奈川県	50
2	愛知県	38
2	大阪府	38

		件数	累計【1~3月】
町内事故	死亡	0	0
	重傷	0	1
	軽傷	10	32
	合計	10	33

3月の火災・救急件数

		件数	累計【1~3月】
町内火災	建物	0	0
	林野	0	0
	その他	0	0
	合計	0	0

		件数	累計【1~3月】
町内救急	急病	74	257
	交通	11	29
	その他	32	100
	合計	117	386



キッズ・子育て

よちよちサロンで遊ぼう

子育て支援センターでは、5カ月からの赤ちゃんとお米ママを対象に子育ての情報交換をしたり、ふれあい遊びをしたりする「よちよちサロン」を開催しています。生まれ月で12グループに分かれ、5回実施します。

とき びよーグループ(令和2年1月生まれ) 7月7日、8月4日、9月1日、10月6日、11月10日(すべて火曜日) 午後1時30分~2時30分

ところ 上六栗子育て支援センター(くりくりひろば)

対象 町内在住の第1子で令和2年1月生まれの子とその母親

*育児プランクが6年以上ある親子の枠もあります。ご相談ください。

パパとあ・そ・ぼ! わくわくあそびランド

日ごろ、お仕事で忙しいお父さん! この機会に子どもと一緒に遊んでみませんか?

とき 6月6日(土) 午前10時~11時

ところ 上六栗子育て支援センター プレイルーム

内容 体を動かして遊ぼう
対象 町内在住で1歳半以上の就園前の乳幼児とその父親

定員 20組 *先着順
参加費 無料

持ち物 水分補給のできる物(お茶など)

そのほか 動きやすい服装でお越しください。

申込み 5月15日(金)~29日(金)に上六栗子育て支援センターへお申し込みください。 ☎(0564)62・8333

ももの木保育園見学会と 「水あそび・どろんこ あそびを楽しもう!」 が開催されます

ももの木保育園の子どもたちは、水遊びやどろんこ遊びをしています。豊かな自然に囲まれた園庭を見学することができます。子どもと遊ぶことができます。今を大切に、楽しみたい人は、ぜひお越しください。希望者は、一緒に遊ぶことができます。

とき 5月20日(土)、29日(金)、6月2日

「あったかひろば」においでよ!

時間 午前10時~11時
内容 リズムであそぼ!
対象 町内在住で就園前の乳幼児とその保護者
参加費 無料
申込み 当日会場で受け付けます。
問合せ 上六栗子育て支援センター ☎(0564)62-8333

とき	ところ
6月2日(土)	坂崎保育園
6月3日(日)	大草保育園
6月9日(土)	わしだ保育園
6月10日(日)	菱池保育園
6月16日(土)	幸田保育園
6月17日(日)	豊坂保育園
6月23日(土)	深溝保育園
6月24日(日)	里保育園

④、10日④ 受付：午前9時30分～
終了：午前11時 *雨天中止

ところ NPO法人ももの木保育園
(荻字流し石29番地5)

内容 保育園見学(園内を30分ほどご
案内します。希望者は水・どろんこ遊
びも参加できます)

対象 就学前の乳幼児とその保護者
持ち物 タオル、飲み水、着替え(水
遊びなどの希望者)

申込み 事前予約は不要です。

そのほか ご都合の良い時間にお越し
ください。

問合せ NPO法人ももの木保育園
☎(0564)62・2390

子育て講座② 「ポッキー先生と遊ぼう！」 親子で身体を 動かして遊ぼう！

とき 6月2日④

第1部(2歳半～就園前) 午前10時～
10時40分

第2部(1歳半～2歳半) 午前11時10
分～11時40分

ところ 上六栗子育て支援センター

内容 親子で楽しく遊んで、身体作り
をしましょう。

対象 町内在住で就園前の乳幼児とそ
の保護者

講師 相川 優一氏
定員 各30組 *先着順

参加費 無料
持ち物 運動しやすい服装 水分補給
できるもの バスタオル(第2部のみ)

そのほか 未就園の兄弟も一緒に参加
できます。1家庭どちらか1講座の参
加です。

申込み 5月21日④～29日⑤に上六栗
子育て支援センターへお申し込みくだ
さい。☎(0564)62・8333

スポーツ

今年度の夏休み少年
少女スポーツ教室は
中止します

夏休み期間中に予定しておりました、
今年度の夏休み少年少女スポーツ教室
については、新型コロナウイルス感染
症の拡大防止と小中学校の夏休みが短
縮される可能性があるため、教室を中
止します。

問合せ 生涯学習課スポーツグループ
(中央公民館内、内線192)
FAX 63・1675 月曜休館(月曜が祝
日の場合は翌平日が休館)

「幸田町民プール」屋外プ ールの営業を中止します

屋外プールは、7月12日④から9月
13日④まで営業を再開する予定でいま
したが、新型コロナウイルス感染拡大

を防止する目的から今年度の営業を中
止することが決定しました。

問合せ 生涯学習課施設管理グループ
(中央公民館内、内線194)
FAX 63・1675 月曜休館(月曜が祝
日の場合は翌平日が休館)

第54回町民スポーツ大会 ソフトバレーボールの部 を延期もしくは中止します

例年6月に開催しています第54回町
民スポーツ大会ソフトバレーボールの
部は、新型コロナウイルス感染症の拡
大防止のため、大会を延期もしくは中
止します。

開催の日程が決定しましたら次号以
降の広報でご案内します。

問合せ 生涯学習課スポーツグループ
(中央公民館内、内線192)
FAX 63・1675 月曜休館(月曜が祝
日の場合は翌平日が休館)

第52回幸田町ユニバーサ ルホッケー大会を 中止します

例年7月に開催しています第52回ユニ
バーサルホッケー大会は、新型コロナ
ウイルス感染症の拡大防止のため、
大会を中止します。

問合せ 生涯学習課スポーツグループ
(中央公民館内、内線192)

教室・講座

FAX 63・1675 月曜休館(月曜が祝
日の場合は翌平日が休館)

古文書講座を開催します

とき 6月6日、20日、7月4日、18
日、8月1日、22日、9月5日、19日、
10月3日、24日、11月7日、12月12日
(すべて土曜日。全12回)

ところ 中央公民館

内容

- ①古文書入門コース
午後1時30分～3時
- ②古文書ステップアップコース
午後3時15分～4時45分

対象 町内在住または在勤者で古文書
を読めるようになりたい人

定員 各15人

*応募者多数時は抽選

講師 名城大学 長屋 隆幸氏、愛知
大学総合郷土研究所 高橋 賢氏

受講料 各1,000円

申込み 5月1日④～23日④までに生
涯学習課生涯学習グループ(中央公民
館内、内線195)へお申し込みくだ
さい。

FAX 63・1675 月曜休館(月曜が祝
日の場合は翌平日が休館)

福祉・介護

いつまでも自分で歩ける 足腰をつくる！ 「お達者体操体験会・ 活動報告会」を開催します

本町では、住み慣れた地域でいつまでも生活できるように、「お達者体操」を広めています。元気で暮らすためには、身体と心が健康で、周囲の人と関わるのが大切です。この体操は継続することで転ばない体を作り、立ち上がりなどの動作が楽にできるようにするものです。

2月末現在、週に1回「お達者体操」に取り組んでいるグループが、町内で10会場あり、50代から90代まで幅広い年齢の人が実施しています。体操の仲間とお付き合ひにより、認知症予防の効果も期待できます。あなたも「お達者体操」を体験してみませんか？

とき 6月19日(金) 午後1時30分～3時30分

ところ 中央公民館ホール

内容 お達者体操の体験会および実施しているグループによる事例報告。椅子に座ってできる体操なので、誰にでも体験できます。

対象 町内在住者

定員 50人 *先着順

講師 岡崎市医師会 運動指導士

参加費 無料

そのほか 簡単な体操を行いますので、動きやすい服装でご参加ください。

申込み 6月17日(金)までに福祉課包括ケアグループ(内線155)へお申し込みください。FAX 56・6218

若年性認知症・高次脳機能障害当事者とその家族が対象のカフェ(ゆるカフェ)を開催しています

町では、若年性認知症・高次脳機能障害と診断された、または疑いのある人とそのご家族を対象に、毎月カフェを開催しています。当事者やそのご家族が安心して出かけることのできる場所です。制度や介護についての相談も受け付けています。お茶を飲みながら気軽に話をし、リフレッシュしてみませんか。お気軽にご参加ください。

とき 6月6日、7月4日、8月1日、9月5日、10月3日、11月7日、12月5日、令和3年1月9日、2月6日、3月6日(すべて土曜日) 午前10時～正午

ところ 就労継続支援B型事業所ひなた(六栗字西山2番地149)

参加費 お茶代として1人200円

問合せ 福祉課包括ケアグループ(内線154) FAX 56・6218

税関係

自動車税種別割の納税をお忘れなく

6月1日(月)は、自動車税種別割(旧：自動車税)の納期限です。

4月1日現在で自動車をお持ちの人の対し、4月30日(金)に県税事務所から納税通知書を発送しますので、お近くの県税事務所、金融機関、コンビニエンスストアなどで自動車税種別割を納めてください。(納付場所は、納税通知書の裏面をご確認ください)

また、パソコンやスマートフォンなどを利用して、インターネットバンキング、クレジットカード(決済手数料がかかります)やスマートフォン決済アプリ(Pay B)でも納付していただけます。

なお、名義変更・廃車などの手続をほかの人に依頼した自動車について、納税通知書が届いた場合は、それらの手続が3月末日までに終わっていないことが考えられますので、依頼先にご確認ください。

また、転居などにより納税通知書が届かないときは、管轄の県税事務所に連絡ください。

問合せ 西三河県税事務所
☎(0564)27・2712 (ダイヤルイン)

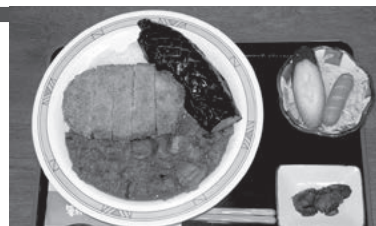
よってきん!

道の駅
筆柿の里・幸田

さわやかな新緑の季節到来!

筆柿の里幸田では様々なグルメが楽しめます。レストランでは今春スタートの「消防カレー」が人気上昇中! 姉妹都市島原市とのコラボメニュー「島原そうめんDX」(土日限定)や筆柿を使ったオリジナルメニューもおすすめ。「茶屋」の充実したお持ち帰りメニューでも手軽にお腹を満たせますよ! ドライブの際にはぜひ当駅にお立ち寄りください。詳細はホームページをご覧ください。

問合せ 道の駅 筆柿の里・幸田(担当 牧野) ☎(0564)63-5171 FAX(0564)63-5191





▲ホームページ



農業

貸し農園の 利用者を募集します

「農地を所有していないが農作物を栽培したい」という農業に興味のある人を募集します。

とき 7月1日(金)～令和3年3月31日(金)
*年度ごとの更新

ところ 深溝字東光寺地内の農地

対象 年間を通して農地の管理および農作物の栽培ができる人

募集区画数 8区画(1区画約70平方メートル)

利用料 年間4,000円

そのほか 年に数回、野菜の栽培方法や肥料・農薬など実践的な内容を中心とした講座をご案内します。

申込み 5月22日(金)までに産業振興課農業振興グループ(内線264)へお申し込みください。FAX 63・5129

町では、農地を持たない人などを対象に、野菜や花などの農作物の栽培を

「幸田ふれあい農園」の 利用者を募集します

通じて農業のやりがいや大変さを実感することで農業への理解をより深めていただくことを目的に、ふれあい農園の利用者を募集します。

とき 7月1日(金)～令和3年3月31日(金)
*年度ごとの更新

ところ 大草字上六條地内(幸田憩の農園北)

対象 年間を通して農地の管理および農作物の栽培ができる人

募集区画数 10区画(1区画30平方メートル)

利用料 年間4,000円

申込み 5月22日(金)までに産業振興課農業振興グループ(内線264)へお申し込みください。FAX 63・5129

幸田文化協会は、町内を中心に文化芸術、趣味活動をしている62団体が加入しています。

そのほか

幸田文化協会に 加入しませんか

〈茶華道部門〉 茶道部、華道部
〈趣味部門〉 盆栽、着付け、フラワーアレンジメント、手編、手芸、表装、囲碁、将棋

〈美術部門〉 水墨画、日本画、油絵、書道、陶芸、ちぎり絵、写真

〈文芸部門〉 俳句、短歌、郷土史・古文書

〈芸能部門〉 民踊、日舞、民謡、詩吟、剣詩舞、詩舞、コーラス、吹奏楽、太鼓、バレエ

町内で文化活動をしている団体や個人で文化・芸術に興味のある人の加盟を歓迎しますので文化協会事務局へお問い合わせください。

問合せ 幸田文化協会事務局(中央公民館内)
☎(0564)63・5688(受付は④) 午前9時～午後4時

Jアラート全国一斉情報 伝達訓練を実施します

地震・津波や武力攻撃などの発生時に備え、次のとおり情報伝達訓練を行います。この訓練は、全国瞬時警報システム(Jアラート)(*)を用いた訓練で、幸田町以外の地域でも複数の手段を用いて情報伝達訓練が行われます。

とき 5月20日(金) 午前11時ごろ

放送内容

①防災行政無線 上りチャイム音、「これは、Jアラートのテストです」×3回、下りチャイム音

②タウンメール【メール文】「これは、Jアラートのテストです」

*Jアラートとは、地震・津波や武力攻撃などの緊急情報を、国から人工衛星などを通じて瞬時にお伝えするシステムです。

そのほか 災害などが発生した場合は、訓練が中止となる場合があります。

問合せ 防災安全課安全対策グループ(内線371) FAX 63・5139

自衛官などの募集および 自衛隊制度説明会 のお知らせ

●募集について

令和2年度の自衛官などを次のとおり募集します。

【一般曹候補生】

応募期間 5月15日(金)まで

応募資格 18歳以上33歳未満の人

【自衛官候補生】

年間を通じて行っています。

*応募資格は自衛官募集ホームページをご確認いただくか、お問い合わせください。

●自衛隊制度説明会について

とき 6月9日(金) 午後1時～5時、

8月21日(金) 午後1時～5時、10月9日(金) 午後1時～5時

ところ 岡崎市竜美丘会館内の会議室

自衛隊岡崎所でも随時説明会を行います。お気軽にお問い合わせください。

問合せ 自衛隊岡崎出張所

☎(0564)58・0095

(平日 午前10時～午後6時)



▲自衛隊愛知地方協力本部のホームページはこちら

*新型コロナウイルス感染防止のため、掲載されている催し物などが延期・中止となる場合があります。

令和2年工業統計調査を実施します

工業統計調査は、我が国の工業の実態を明らかにすることを目的とした統計法に基づく報告義務がある重要な統計です。調査結果は、中小企業施策や地域振興などの基礎資料として利活用されます。調査時点は、6月1日です。調査票へのご回答をお願いします。

*同時に実施している経済構造実態調査の対象事業所・企業などにおかれましては、両調査にご回答をお願いします。

問合せ 企画政策課統計グループ（内線443）FAX 63・5139

三ヶ根山あじさいまつりが開催されます

三河湾国定公園内にある三ヶ根山で7万本の紫陽花と三ヶ根山スカイラインからの景色をお楽しみください。

とき 6月1日①～30日④

●あじさいフェスティバル
とき 6月20日⑤・21日⑥ 午前9時30分～午後3時

ところ 三ヶ根山スカイライン山頂駐車場

内容 近隣市町の物産展、大抽選会など

●サービスデー
とき 6月7日⑦蒲都市、14日⑧西尾市、27日⑨県道路公社、28日⑩幸田町

内容 料金所で先着200人に記念品を配布予定
そのほか 通行料は別途必要です。

*両イベントとも、天候などの理由で中止・変更となる場合があります。

問合せ 西尾市観光文化振興課
☎0563・65・2169

幸田町都市交通マスタープラン（案）へのご意見をお寄せください

都市交通マスタープランは、幸田町の都市交通のあり方について長期的な視点から目標を掲げ、個別の課題に対する施策とその推進方策を示すものです。町では、平成22（2010）年3月に「幸田町都市交通マスタープラン」を策定し、目標年次を令和12（2030）年に定め、計画を進めてきました。計画策定から10年目の中間年次に、幸田町の都市交通を取り巻く社会環境や社会情勢の変化、上位・関連計画との整合、事業などの進捗状況を踏まえた評価を行うため、フォーローアップを行ってまいりました。このたび案をまとめましたので、町民の皆さんにお知らせし、ご意見を募集します。

意見の提出期間 5月11日①～6月12日④

計画（案）の閲覧期間 5月11日①～6月12日④

計画（案）の閲覧場所 企画政策課（役場3階。土日祝日を除く午前8時30分～午後5時15分）、町ホームページ

意見の提出方法 郵便番号、住所、氏名を記入し、持参・郵便・Eメール・FAX・町ホームページの入力フォームのいずれかでお寄せください。

意見の提出先 〒444・0192（住所不要）幸田町企画部企画政策課グループ
Eメール：kikakuho@town.kotajp
FAX 63・5139

*今回の案と直接関係がないもの、住所・氏名の記入がないもの、電話や口頭による意見は受付できません。

*提出いただいたご意見などの概要とそれに対する考え方などについては、後日取りまとめたものを町ホームページで一定期間公表します。個別の回答は行いませんのでご了承ください。

問合せ 企画政策課政策グループ（内線334）FAX 63・5139

「藤田乗合直行タクシー」社会実験の予約窓口が変更されました

4月1日に藤田乗合直行タクシーのタクシー事業者が「㈱レミックスシルバーネット交通」に決まりました。それに伴い予約窓口が変わります。藤田医科大学岡崎医療センターをご利用

される人は、ぜひご利用ください。
予約窓口 ㈱レミックスシルバーネット交通
☎（0564）56・3081（平日午前9時～午後5時）

実験期間 4月1日①～令和3年3月31日④

運行日 平日のみ（年末年始は運休）
運行時間 午前7時台～午後4時台（左図参照）

停留所 JR相見駅（東口側）、藤田医科大学岡崎医療センター

対象 町内在住で藤田医科大学岡崎医療センターへ通院する人など
運賃 無料（実験期間中）

問合せ 企画政策課政策グループ（内線334）FAX 63・5139

行き		帰り	
JR 相見駅発	岡崎医療センター着	岡崎医療センター発	JR 相見駅着
7:40	→ 8:00	10:05	→ 10:25
8:20	→ 8:40	11:15	→ 11:35
9:00	→ 9:20	12:15	→ 12:35
9:40	→ 10:00	13:15	→ 13:35
10:50	→ 11:10	14:15	→ 14:35
11:50	→ 12:10	15:15	→ 15:35
12:50	→ 13:10	16:15	→ 16:35