

\*新型コロナウイルス感染防止のため、掲載されている催し物が延期・中止となる場合があります。

**子育て支援センター**では、5か月からの赤ちゃん和新米ママを対象に子育ての情報交換をしたり、ふれあい遊びをしたりする「よちよちサロン」を開催しています。生まれ月で12グループに分かれ、5回実施します。

**とき** びよ12グループ（令和元年12月生まれ）6月3日、7月1日、7月29日（予定）、9月9日、10月14日（すべて水曜日）午後1時30分～2時30分

**ところ** 上六栗子育て支援センター（くくりひろば）

**対象** 町内在住の第1子で令和元年12月生まれの子とその母親

**定員** 各グループ10組 \*先着順

**持ち物** バスタオル、ママバッグ一式



## キッズ・子育て

### よちよちサロンで遊ぼう

**子育て講座① 「おうちパン」を作ろう**

親子で楽しくパン作りをしませんか？ お家で手軽にできるパンの作り方を伝授します。ぜひ、ご参加ください。

**とき** 5月18日⑩ 午前10時～11時頃

**ところ** 上六栗子育て支援センター ランチルーム

**内容** 子どもと一緒にパン作りをします。

**対象** 町内在住で1歳6カ月以上のお子さんとその保護者

**定員** 親子10組 \*先着順

**講師** 熊井恵里奈氏（おうちパンママ）

**参加費** 無料

**申込み** 4月16日⑨から上六栗子育て支援センターへお申し込みください。

☎・FAX(0564)62・8333

**親子ふれあいひろば(春の部)に参加しよう**

子育てネットワークと一緒に親子で遊びながら、友達をつくったり子育てについて考えてみたり、みんなで集まって楽しくふれあう催しです。

**とき** ①パンダグループ 5月21日～6月25日の木曜日  
②コアラグループ 5月22日～6月26日の金曜日（各グループ全6回）  
午前10時30分～11時30分

**ところ** さくら会館

**内容** 外遊びを中心とした親子遊び  
\*2歳以上を対象とした内容

**持ち物** 親子ともエプロン、三角巾

**申込み** 4月21日⑩～28日⑩に上六栗子育て支援センターへお申し込みください。

☎・FAX(0564)62・8333

### 「あったかひろば」においでよ！

**時間** 午前10時～11時

**内容** 布を使ってあそび！

**対象** 町内在住で就園前の乳幼児とその保護者

**参加費** 無料

**申込み** 当日会場で受け付けします。

**問合せ** 上六栗子育て支援センター  
☎・FAX(0564)62-8333

とき	ところ
5月12日⑩	坂崎保育園
5月13日⑩	大草保育園
5月19日⑩	わしだ保育園
5月20日⑩	菱池保育園
5月26日⑩	幸田保育園
5月26日⑩	深溝保育園
5月27日⑩	豊坂保育園
5月27日⑩	里保育園

# 暮らし インフォメーション Life Information

## 今月の納税と料金納付

- 固定資産税……………第1期分
- 介護保険料……………第1期分
- 保育料……………4月分
- 町営住宅家賃……………4月分
- 児童クラブ育成手数料……………3月分
- \*納入期限……………5月7日⑮

便利な口座振替の利用を!  
(申請は税務課または町内金融機関で)

## 2月の事故・犯罪状況

事故	件数		累計【1～2月】
	死亡	傷	
死	0	0	0
重傷	0	1	1
軽傷	12	22	22
合計	12	23	23

### 都道府県別死者数 \*2月29日時点

順位	都道府県	人数
1	神奈川県	33
2	大阪府	28
3	愛知県	27

## 2月の火災・救急件数

火災	件数		累計【1～2月】
	建物	林野	
建物	0	0	0
林野	0	0	0
その他	0	0	0
合計	0	0	0

救急	件数		累計【1～2月】
	急病	交通	
急病	74	183	183
交通	7	18	18
その他	34	68	68
合計	115	269	269

**対象** 未就学児とその保護者（町内在住）

**定員** 各グループ20組 \*応募者多数時は抽選

**受講料** 3000円程度（傷害保険料として）

**申込み** 4月22日⑩までに生涯学習課生涯学習グループ（中央公民館内、内線195）へお申し込みください。  
FAX 63・1675 月曜休館



▲お申し込みはこちらからもどうぞ

### ももの木保育園「見学会」に参加しませんか

現在1、2歳の園児を随時募集しています。ももの木保育園ってどんなところ？ ちょっとだけのぞいてみたいな、そんな人はぜひ一度、足をお運びください。

#### ●ももの木見学会

**とき** 4月20日⑩、5月12日⑩

（受付：9時30分～11時） \*雨天中止

**ところ** NPO法人ももの木保育園

（大字荻字流レ石29番地5）

**内容** 園内を30分ほどご案内します。

**対象** どなたでも

**申込み** 予約は不要です。ご都合の良い時間にお越しください。

**問合せ** NPO法人ももの木保育園

☎(0564)62・2390  
FAX(0564)62・0400

### スポーツ

#### 弓道教室に参加しよう

**とき** 6月2日⑩～7月24日⑩の毎週火・金曜日（全16回）

午後7時～9時

**ところ** 幸田町弓道場

**対象** 町内在住または在勤者で高校生以上。経験の有無は問いません。

**定員** 20人 \*先着順。ただし、受講生が5人未満の場合は開講しません。

**受講料** 3,000円

**申込み** 4月21日⑩～5月13日⑩に幸田町スポーツ協会事務局（生涯学習課内、内線192）へお申し込みください。

FAX 63・1675  
月曜休館



#### 第54回町民スポーツ大会 で優勝を狙おう！

#### ●グラウンド・ゴルフの部

**とき** 5月3日⑩ 午前9時（受付：午前8時～） \*雨天順延9日⑩

**ところ** 大日蔭グラウンド・ゴルフ場

**対象** 町内在住または在勤者  
**部門** 団体戦、個人戦

\*団体戦は1チーム6人とし、同じ行政区に住む人で構成すること

#### 申込み

・団体戦の参加希望者は、メンバー表を提出してください。なお、団体戦に申し込まれた人は、個人戦にも申し込んだこととなりますので、個人戦への申込みの必要はありません。

・個人戦のみの参加希望者は、電話か直接窓口にてお申し込みください。

いずれも4月18日⑩までに生涯学習課スポーツグループ（中央公民館内、内線192）へお申し込みください。

FAX 63・1675 月曜休館

**とき** 5月24日⑩ 午前9時

\*雨天順延（予備5月31日⑩）

**ところ** 深溝運動場

**対象** 女性（ただし、監督・コーチに限り男性も可）

**そのほか** ファーストピッチ制。申込チーム数によっては中止する場合があります。

**申込み** 4月24日⑩までにメンバー表を添えて生涯学習課スポーツグループ（中央公民館内、内線192）へお申し込みください。

FAX 63・1675 月曜休館

### 教室・講座

#### マタニティ教室 パパママ編に参加しよう

妊娠おめでとうございます。妊娠・出産・育児はパパとママの協力が大切です。一緒に楽しくパパ・ママになる準備について学びませんか？

**とき** 5月23日⑩ 午前10時～12時15分（受付：午前9時40分～55分）

**ところ** 幸田町保健センター

**内容** ・妊娠、出産、育児中のママと赤ちゃんのサポートについて  
・赤ちゃんのこころをはぐくむ「親子のふれあい」について  
・パパに妊婦さん体験をしてもらおう！  
・赤ちゃんをお風呂に入れる練習や抱っここの練習をしてみよう！

**対象** 町内在住の妊娠中の初産婦とパパ

**定員** 18組 \*先着順

**持ち物** 母子健康手帳、筆記用具、必要な人はお茶などの水分

**そのほか** 動きやすい服装でお越しください。

**申込み** 5月15日⑩までに健康課母子保健グループ（内線184）へお申し込みください。

FAX 62・8217



## 教室・講座

### 「脳が若返る」体験会を開催します

**とき** 5月15日(金)午前10時30分～正午  
**ところ** 幸田町保健センター 2階視聴覚室

**内容** 講演「脳の若返りの秘訣」

体験「読み書き計算と数字盤」

**講師** 学習療法アドバイザー

武田 信恵 氏

**参加費** 無料

**申込み** 5月8日(金)までに幸田町地域

包括支援センターへお申し込みください。

☎(0564)62・7331

FAX(0564)62・7254

### 男のための「からだメンテナンス教室」に参加しよう

60代70代やりたいことはまだまだある。大事なのは体。理学療法士が教える運動指導や健康運動講座などの教室です。

**とき** 5月20日～10月7日の隔週水曜日

午後1時30分～3時(全12回)

**ところ** 中央公民館ホールほか

**対象** 町内在住で概ね65歳～75歳の男性

性で主治医より運動制限を受けていない人(要支援・要介護認定対象外)

**定員** 15人 \*先着順

**講師** 理学療法士 石原 直樹 氏

**参加費** 300円(初回1回のみ)

**申込み** 4月15日(金)から幸田町地域包

括支援センターへお申し込みください。

☎(0564)62・7331

FAX(0564)62・7254

### ボールペン・筆ペン教室(初級)を開催します

**とき** 5月12日、26日、6月9日、23日、7月14日、28日(すべて火曜日、全6回) 午後7時～9時

**ところ** 岡崎市勤労文化センター

**定員** 20人 \*申込み多数時は抽選

**講師** 岡崎硬筆書道会幹事

石川 恵湖 氏

**参加費** 無料(テキスト無料配布)

**持ち物** ボールペンまたは筆ペン、B5版自由帳(無地)

**申込み** 岡崎市商工労政課、幸田町産

業振興課および岡崎市勤労文化セン

ターにある申込書に必要事項を記入し、

岡崎幸田勤労者共済会窓口へ提出、も

しくはFAXで送信してください。

☎(0564)54・8495

FAX(0564)54・8475

### 語学講座に参加しよう

●会話から入るポルトガル語講座

**とき** 5月14日(金)第2・第4木曜

日(全20回) 午後7時～8時30分

**ところ** 中央公民館

**定員** 15人

**講師** クリスティーナ 中村氏

**受講料** 17,000円(1年分)

\*テキスト代など別

●やさしい中国語(基本会話)

**とき** 5月13日(金)～月2回(すべて

水曜日 全20回) 午後7時30分～8

時30分

**ところ** 中央公民館

**定員** 15人

**講師** 張 月美 氏

**受講料** 17,000円(1年分)

\*テキスト代など別

●楽しい中国語(日常会話)

**とき** 5月12日(金)～月2回(すべて

火曜日 全20回) 午後7時30分～8

時30分

**ところ** 中央公民館

**定員** 15人

**講師** 張 月美 氏

**受講料** 17,000円(1年分)

\*テキスト代など別

●申込み 4月17日(金)～28日(金)のうちの

①、②、③の午後1時～4時に幸田町

国際交流協会へお申し込みください。

☎090・7619・0113

### お元気なシニアの「脳の健康教室」を開催します

脳の健康教室とは、簡単な読み書き・計算を続けて行うことで、脳の活性化を図る高齢者を対象とした脳のト

よってきん!

道の駅  
筆柿の里・幸田

### 春の農産物をお楽しみください!

筆柿の里幸田・農産物直売所では、名物の「タケノコ」をはじめ「ワラビ」や「ウド」「タラの芽」など、1年の中でもこの季節にしか味わえない農産物が店頭と並ぶこともあります。当駅にお立ち寄りの際はぜひ直売所も覗いてみてください! 4月11日(土)、12日(日)はタケノコの店頭販売もあります。詳細はホームページをご覧ください。

**問合せ** 道の駅 筆柿の里・幸田(担当 牧野) ☎(0564)63-5171 FAX(0564)63-5191



レーニング教室です。体操やお口の体操、回想法などのレクリエーションもを行います。

**とき** 6月5日～11月20日の毎週金曜日 午前10時～11時15分（学習時間は30分程度）

**ところ** 福祉サービスセンター（社会福祉協議会）2階会議室

**対象** 町内在住の65歳以上の人で毎週1回学習教室への参加と毎日10分程度の自宅学習が可能な人（介護認定者対象外）

**定員** 12人 \*先着順

**参加費** 月額2,000円（教材費込）

**申込み** 4月15日⑧から幸田町地域包括支援センターへお申し込みください。

☎(0564)62・7331  
FAX(0564)62・7254

## 福祉・介護

### 65歳到達者の介護保険被保険者証交付説明会を開催します

**とき** 4月22日⑧午前10時～11時30分

**ところ** 保健センター2階 視聴覚室

**対象** 昭和30年5月2日～昭和30年6月1日生まれの人

**持ち物** 筆記用具 \*介護保険料の口座振替を希望される場合は、預金通帳と届出印を持参してください。

**問合せ** 福祉課介護保険グループ

(内線156) FAX56・6218

### 「第11回戦没者等の遺族に対する特別弔慰金」が支給されます

戦没者などの死亡当時のご遺族で、4月1日において公務扶助料や遺族年金等を受ける人がいない場合に、第11回特別弔慰金（額面25万円、5年償還の記名国債）が支給されます。

**請求期間** 4月1日⑧～令和5年3月31日⑩

**請求窓口** 健康福祉部福祉課（役場1階5番窓口）

**対象** 戦没者などの死亡当時のご遺族お一人

**持ち物** 請求に必要な書類のほか、請求される人に応じた戸籍書類など

\*請求者の戸籍は、4月1日⑧以降に取得してください

**問合せ** 福祉課福祉グループ（内線152） FAX56・6218

### 幸田町介護フォーラム

#### 「人権教育のあり方 人権って何？」を開催します

町では現在、団塊世代の人（1947年から1949年生まれ）が75歳以上の後期高齢者になる2025年に向け、可能な限り住み慣れた場所で、自分ら

しい暮らしを最期まで送ることができるよう、地域包括ケアシステムの整備をしています。皆さんが町で安全・安心に暮らすためには、詐欺や虐待、いじめ、差別など、人権や権利擁護を侵害する行為はあってはなりません。小さな子どもから高齢者、障がいがあっても、認知症があっても、元気で活気のある毎日を送るために、未来の幸田町の姿を一緒に考えてみませんか？

**とき** 6月14日⑩ 午後2時～3時30分（開場：午後1時30分）

**ところ** 町民会館 さくらホール

**内容**（予定）特別講演「人権教育のあり方～人権って何？」

**定員** 1,004人

**講師** 弁護士 菊地 幸夫 氏

**チケット** 4月19日⑨9時から町民会館1階チケットセンターで全席指定1枚500円（当日券は700円）で販売。

**問合せ** 福祉課包括ケアグループ（内線154） FAX56・6218

### 日本赤十字社幸田町区分から活動資金募集のお願い

日本赤十字社は、国内外の災害救護、医療、血液、社会福祉などに事業、救急法の普及、青少年赤十字、ボランティア活動など、幅広い分野で活動しています。こうした活動は、皆さんの活動資金によって支えられています。活動資金は、各区の区長さんを通

じて募集させていただきます。赤十字活動の充実のため、皆さんのご協力をお願いいたします。また、今年度より窓口が幸田町社会福祉協議会から幸田町福祉課（役場1階5番窓口）に変わりました。赤十字活動のことで何かありましたら福祉課までお願いいたします。

**問合せ** 福祉課福祉グループ（内線153） FAX56・6218

### 福祉タクシー利用券を交付します

一定の障がいがある人へタクシー利用助成券が交付されますので、希望する人は申請してください。

**申請場所** 役場1階5番窓口（福祉課）

**対象** 町内在住で、次の手帳をお持ちの人

- ・身体障害者手帳1級から3級
- ・療育手帳A判定またはB判定
- ・精神障害者保健福祉手帳1級または2級

\*自動車税又は軽自動車税の減免を受けている人は対象となりません。

**助成額** 年額35,000円分まで（500円券・2000円券 各50枚）

\*5月以降に申請される人は、定められた枚数分減らして交付されます。

**申請に必要な物** 対象となる障害者手帳・印鑑

**問合せ** 福祉課包括ケアグループ（内線154） FAX56・6218



## 福祉・介護

### 在宅高齢者外出支援 タクシー利用助成券を 交付します

80歳以上の一人暮らし高齢者、80歳以上の高齢者世帯のみの人または、80歳以上で運転免許を有していない人へタクシー利用助成券が交付されますので、希望する人は申請をしてください。  
\*今年度から「80歳以上で運転免許を有していない人」へのタクシー利用助成券の交付も開始します。

**申請場所** 役場1階5番窓口(福祉課)

**対象** 町内にお住まいで、次の①～③の全の条件を満たす人

- ① 医療・福祉・介護施設に入院や入所をしておらず、在宅で過ごしている人
- ② 80歳以上の一人暮らしまたは、80歳以上の高齢者のみ世帯に属する人、または80歳以上で運転免許を有していない人(年齢は年度末、令和3年3月31日時点)
- ③ 福祉タクシー料金助成利用券の対象者(身体障害者手帳1級から3級・療育手帳A判定またはB判定・精神障害者保健福祉手帳1級または2級保持者)でない人

**助成額** タクシーの普通車初乗り運賃年間15回以内

**申請に必要な物** 印鑑

**問合せ** 福祉課包括ケアグループ(内

線154) FAX 56・6218

### おれんじカフェを 開催します

おれんじカフェとは、認知症の人やそのご家族が安心して出かけることのできる場所のことです。地域の人も参加できます。介護などに関する相談も受け付けています。どうぞお気軽にご参加ください。

●喫茶 ふでかき

●とき 4月22日(水) 午後2時～4時

●ところ グループホームおり姫(大草字山添15)

●内容 笑いヨガ

●参加費 無料

**対象** 認知症の人、そのご家族、地域の人も参加できます。

**そのほか** 入退場は自由、事前のお申込みは必要ありません。介護などに関する相談も受け付けています。どうぞお気軽にご参加ください

**問合せ** 幸田町地域包括支援センター

☎(0564)62・7331

FAX(0564)62・7254



## 労働関係

### 労働相談してみませんか

毎日残業が多くて夫が心配、職場でパワハラを受けているなど、職場の困りごとや悩みごとなど、労働に関するトラブルについて解決をサポートします。県職員による相談を毎月第4火曜日に開催しますので、お悩みの人はぜひ一度お越しください。

●とき 4月28日(水) 午後1時～4時

●ところ 豊坂ほっと館 地域活動室

**対象** 町内の事業主、労働者およびその家族

**そのほか** 1組50分程度(事前予約制)

**問合せ** 産業振興課商工観光グループ(内線262) FAX 63・5129



## そのほか

### 第22回 幸田しだれ桜まつり 中止のお知らせ

4月1日(水)～15日(金)開催予定の第22回幸田しだれ桜まつりは、新型コロナウイルス



ウイルス感染症の全国的な感染拡大による、町民および来町者の健康被害などを考慮し、各種イベント・出店などすべてを中止することを決定しました。楽しみにしていた皆さまにはご迷惑をお掛けしますが、ご理解ご協力をお願いします。

**問合せ** 産業振興課商工観光グループ(内線262) FAX 63・5129

### 令和2年度緑化木の 無料配布は中止します

緑化に対する理解を深め、明るいまちづくりを推進するため4月1日から5月31日までの間、県下一斉に「春の緑化推進運動」が展開されます。この運動の一環として例年緑化木苗木の配布事業を行っていましたが、新型コロナウイルス感染症予防のため中止します。

●緑の募金運動について

公共施設などの緑化のために募金を行いますので、皆様のご協力をお願いします。

**問合せ** 産業振興課農業振興グループ(内線264) FAX 63・5129

## 幸田町奨学金支給制度の ご案内

高等学校や専修学校などに在学している人で、経済的理由により修学が困難な人に奨学金を支給します。

**支給対象** 次の①から⑤のすべての条件を満たす人  
①保護者が町内に1年以上住所を有していること

②高等学校などに在学していること  
③経済的な理由により修学が困難なこと  
④修学の意思が強固で心身ともに健全なこと  
⑤ほかの団体から奨学金を受けていないこと

**奨学金の額** 1人月額5,000円

\* 4月から9月分までを8月に、10月から3月分までを10月に支給します。  
特別な事情がない限り、返還の義務はありません。

**必要書類** 奨学金支給申請書、在学学校長の推薦書、家庭状況調査書

**申込み** 申請書(学校教育課にあり)ます。町ホームページからダウンロードすることもできます(必要書類を添えて、5月29日④までに学校教育課に申請してください。ただし、生活状況の急変などにより修学が困難となった場合は、その都度ご相談ください。

**問合せ** 学校教育課整備庶務グループ(内線422) FAX63・5149

## 印鑑の登録資格が 見直されました

成年被後見人の印鑑登録ができるようになりました。成年被後見人が印鑑登録の申請をする場合は、成年被後見人ご本人が窓口に来庁され、かつ法定代理人が同行している場合に限って申請が可能です。必要なものなど詳しくはお問い合わせください。

**問合せ** 住民課住民窓口グループ(内線121) FAX62・6555



## 幸田の歴史と 文化財めぐりに 参加しよう

**とき** 5月16日④ 午前9時〜正午  
(受付:8時50分)

**集合場所** 新田老人憩いの家

**内容** 新田区・永野区の文化財ウォーキング \*担当者による解説を行います。  
がら地区の史跡を巡ります。

**定員** 30人

\*応募者多数の場合は抽選  
**参加費** 20円(傷害保険料として)  
**申込み** 4月25日④までに、生涯学習課生涯学習グループ(中央公民館内、内線195)へお申し込みください。  
FAX63・1675 月曜休館

## 自転車の安全利用に 努めよう

近年、自転車利用者の増加とともに、自転車事故や交通マナーに関する苦情が増えています。自転車の交通ルールやマナーを再確認し、安全運転を心がけるために、次に掲げる「自転車安全利用五則」を遵守するとともに、万が一に備え、自転車保険に加入しましょう。

**自転車安全利用五則**  
1. 自転車は車道が原則、歩道は例外

「歩道を通行できる場合」  
①歩道に「自転車通行可」の道路標識があるとき

②子ども(13歳未満)や高齢者(70歳以上)、身体の不自由な方が運転するとき

③車道または交通の状況からみてやむを得ないとき(道路工事など)

2. 車道は左側を通行

3. 歩道は歩行者優先で車道寄りを徐行

4. 安全ルールを守る(並列走行や、ながら運転の禁止、ライト点灯など)

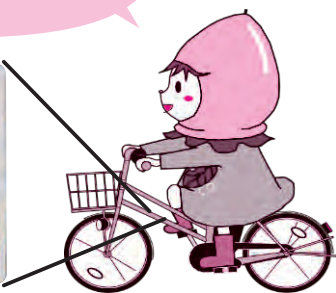
5. 子ども(13歳未満)はヘルメットを着用

## 自転車保険の加入

自転車の運転は、自動車と同様に、重大な事故につながる可能性があります。過去には、自転車の事故により、高額な賠償支払い命令を受けた事例もあります。万が一の備えとして、賠償責任保険に加入しましょう。また、自転車には、「自転車安全整備制度(TSマーク)」というものがあり、自転車安全整備店の自転車安全整備士に点検・整備(有償)してもらうことで貼付されます。このTSマークには、1年間有効の傷害保険と賠償責任保険が付いているため、年1回点検してもらい、安全安心な自転車の利用に努めましょう。

**問合せ** 防災安全課安全対策グループ(内線372) FAX63・5139

TSマークは自転車の前部分に貼られることが多いよ





## そのほか

### カラスの巣作りによる 停電防止にご協力を

例年3月～5月は、カラスの巣作りが最盛期となります。カラスの巣は、針金などの電気を通すもので作られていて、これらが電線に接触することで停電が発生することがあります。電柱にカラスの巣を発見されましたら、中部電力パワーグリッドまでご連絡をお願いします。また、カラスの巣の材料となる金属製ハンガーや針金などを屋外に放置しないようにご協力をお願いします。

**問合せ** 中部電力パワーグリッド岡崎営業所  
☎0120・988・091

### 自衛官等募集および 自衛隊制度説明会 お知らせ

●自衛官などの募集について  
令和2年度の自衛官などを次のとおり募集します。

#### 【幹部候補生】

**応募期間** 5月1日まで

#### 応募資格

- ・一般（大卒程度試験）22歳以上26歳未満
- ・一般（院卒者試験）20歳以上28歳未満で修士課程修了者など（見込）

含む）の者

・歯科・薬剤科 20歳以上30歳未満で専門の大卒（見込含む）の者（薬剤科は20歳以上28歳未満の者）

#### 【一般候補生】

**応募期間** 5月15日まで

**応募資格** 18歳以上33歳未満の者

#### 【自衛官候補生】

年間を通じて行っています。

\*応募資格は自衛官募集ホームページをご確認いただくか、お問合せください。

### ●自衛隊幹部候補生制度説明会について

**とき** 4月11日⑤ 午後1時～5時

6月9日④ 午後1時～5時

8月21日④ 午後1時～5時

10月9日④ 午後1時～5時

**ところ** 岡崎市竜美丘会館内の会議室

自衛隊岡崎所でも随時説明を行います。お気軽にお問合せください。

**問合せ** 自衛隊岡崎出張所

☎(0564)58・0095

(平日 午前10時～午後6時)



▲自衛隊愛知地方協力本部のホームページはこちら



## 西三河イベントだより

### 史跡八橋かきつばた まつり【知立市】

「伊勢物語」の昔から、人々を魅了してきた八橋のかきつばたを堪能しませんか。期間中、観光ガイドボランティアによる案内や、午後9時までの夜間照明を行います。



**とき** 4月25日⑤～5月20日⑩

**ところ** 八橋かきつばた園（知立市八橋町寺内61-1）

**アクセス** 名鉄三河線三河八橋駅から徒歩8分。お車でお越しの場合は駐車料金（普通自動車）300円が必要です。

**問合せ** 知立市観光協会  
☎0566・83・1111

### 人形小路花まつり 【高浜市】

身近にある木の実や貝殻などの自然物を使い人形や動物を作り飾り付ける、県指定無形文化財「吉浜細工人形」を展示します。5月9日④には人形小路一帯で各種イベントを開催。

**とき** 5月8日④～10日⑥

**ところ** 名鉄三河線吉浜駅前人形小路、柳池院、宝満寺

**問合せ** 人形小路の会事務局

☎0566・53・2603

