

No.469

K O T A
 KOHO
 広報
 〇 〇 〇 〇

'89
 11月16日

人口動態

(平成元年11月1日現在)

総人口	29,844人
内 男	14,937人
内 女	14,907人
世帯数	8,232戸

出生	23人
死亡	10人
転入	131人
転出	107人

男	12人
女	11人
男	6人
女	4人
男	73人
女	58人
男	55人
女	52人

(10月中異動)

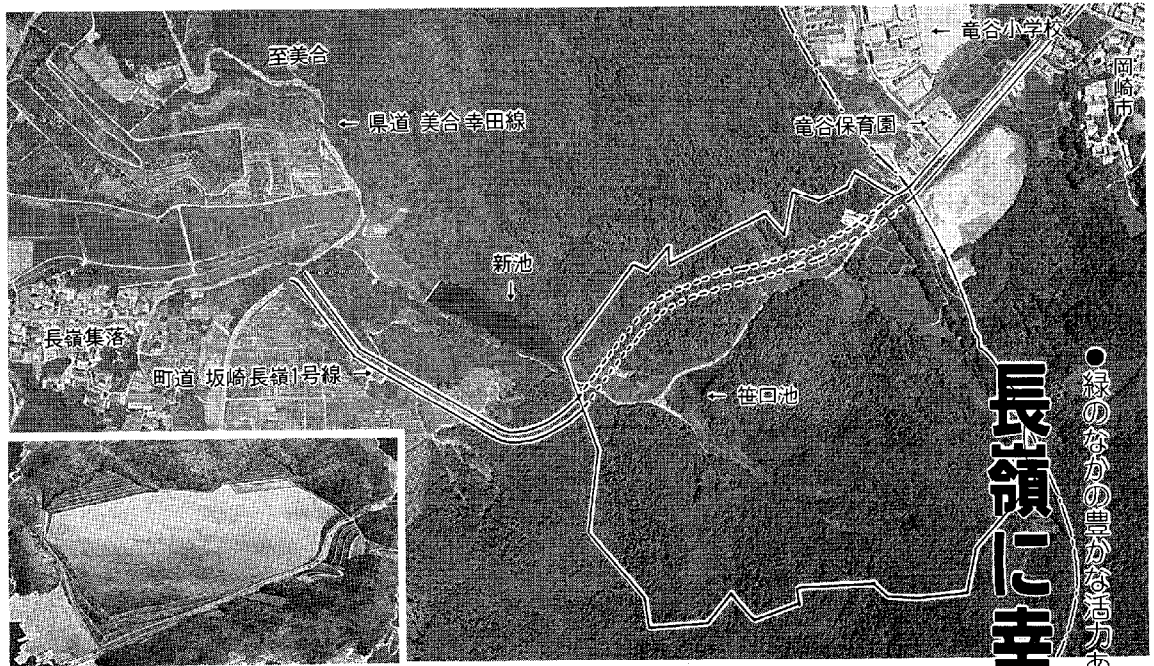
交通安全願う人文字アート

交通安全の願いが天へも届けとばかりに、十一月二日、深溝小学校児童三百六十九人が人文字アートを作り、交通安全を呼び掛けました。児童らは青や黄色の紙を手にUFOの形を作って整列し、「コウツウアンゼン」の人文字を校庭に描きました。(県警ヘリコプターから撮影)

主な内容

- 幸田長嶺工業団地……………2 ページ
- 文化講演会、文化祭、産業まつり、健康フェスティバル……………3
- お知らせ……………5
- 当直医、保健センター行事……………6





長嶺に幸田で第四番目の工業団地

●緑のなかの豊かな活力ある文化都市を願って●事業完了は平成三年度●

愛知県企業庁による幸田長嶺工業用地の造成工事が十月十四日、着手されました。
この工業用地造成に当たり、幸田町の目指す『人と自然と産業の調和』を基本理念とした緑のなかの豊かな活力ある文化都市となることを願って、積極的に企業誘致活動を展開してきました。その結果、駅西、坂崎、幸田中部に続く第四番目の工業団地となります。

期待される地域の活性化

幸田長嶺工業用地は、長嶺地区と岡崎市の一部を含む地区で、開発区域面積が三十・四四ヘクタール。企業進出により、地域の活性化が期待されます。

工業用地造成工事の第一期工事は用地内道路（幅員十二メートル）の築造、排水路および調整池（調整容量一万九千七百立方メートル）の築造と土砂の移動を行うための防災工事などが主なもので、第一期工事に引き続き第二期工事が発注され、平成三年度に事業が完了する予定です。
この工事と並行して、幸田町の施行で進入路（幅員十二メートル、延長五百四十四メートル）の改良工事も行われます。

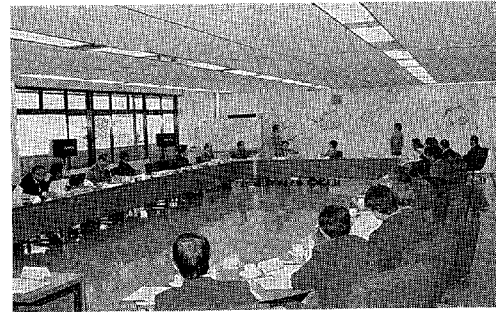
公害防止に万全の対策

工事期間中の騒音、河川汚濁、砂ぼこりなど公害発生を未然に防止するため「公害防止連絡会議」を設置しました。これは、地元を始め、関係官庁などで組織したものです。工事の進み具合に合わせて会議を開催し、現場などのチェックにより施業者への指導を強化するなど万全の注意を払って事業の早期完了を目指していきます。

土地利用計画の面積と比率

（ ）内は、比率
開発区域／30・44ha（100％）
【内訳】

- 工業用地／18・09ha（59・4％）
- 道路、管理用道路／1・24ha（4・1％）
- 調整池、水路、配水場／1・03ha（3・4％）
- 回復緑地／5・00ha（16・4％）
- 保全緑地／5・08ha（16・7％）



▲公害防止連絡会議（10月20日）

EVENT カメラレポート



▲絶品を鑑賞

●文化祭

ふれあいと潤いある豊かな生活を営もうと四日(土)、幸田中学校体育館で文化講演会が開催されました。講師にクイズダービーでおなじみの漫画家、はらたいら氏をお招きし、「人生らくがき帳」と題して講演していただきました。



●文化講演会

作品展、芸能発表などでにぎわった文化祭。前期の部が三日(木)～五日(土)にかけて開催されました。さすがに幸田のレベルは高く、会場いっぱい文化の華が開きました。



▲芸能発表

●こつた産業まつり



▲綿菓子作りも楽しいね

農業、商工業の発展を目指し五日(日)、役場庁舎広場でこつた産業まつりが開催されました。農林産物品評会、農林産物販売コーナー、日本型食生活を見直

すコーナー、商工展、畜産物健康食品コーナー、タバココーナー、特産物無料配布、農林産物品評会、モーターショー、農業用機械展示、ミニ四駆、企業集団カラオケ大会など盛りだくさんの内容に、訪れた人たちは関心を寄せていました。

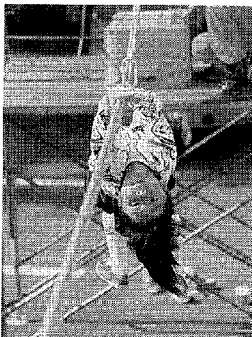


●健康フェスティバル



▲牛乳パックが、かえるに変身

▼わたしも立派なレインジャー



「考えよう 心の健康をテーマに五日(日)、保健センターで健康フェスティバルが開催されました。身体測定、血圧、検尿、血液型判定、フッ素塗布、歯科健診、ストレス診断テスト、右脳左脳バランステスト、大声測定コンテスト、おもちゃ作りコーナー、児童生徒作品展、手作りおやつ試食など会場狭しとばかりのにぎわいで、健康に対する関心の深さがうかがわれました。消防広場にも親子づれが多く、魚つかみ取り、レインジャーコーナーなど楽しい一日を過ごしました。

▼魚がつかめないヨー



●保健推進員だより

運動不足を解消しよう

健康を作る三大原則といわれる「栄養、休息、運動」は、どれ一つが不十分でも体力が衰え、健康を保つことが困難になります。特に年を重ねてきますと、体を動かすことが面倒になり、家にこもりがちになって運動不足になります。足腰を支える筋肉が弱くなると脳の刺激が弱まって頭の働きが衰えがちになります。そこで体力作りと老化防止のために、場所や道具、技術も必要なく、だれにでもできる「歩く」という運動をお勧めします。

買物や外出などの日常生活では車に頼らず、なるべく歩くようにすれば自然にも触れ、地域の人々との交流も深めることができ、ストレス解消にもつながります。常に歩くように心掛け、自分の健康は自分で守りましょう。

岡田保健推進員（市場区）

●人権週間 12月4日～10日

人権週間行事

■特設人権相談

と き 12月2日(土)午前9時半～正午
 ところ 中央公民館 第1会議室
 相談員 法務局岡崎支局担当官
 幸田町人権擁護委員

■映画と講演会

と き 12月2日(土)午前10時～正午
 ところ 中央公民館 中ホール
 映 画 心の中の太陽
 講 演 くらしと人権
 名古屋法務局岡崎支局長 天野 定氏

人権擁護委員（敬称略）

渡邊 一雄 深溝字誉師16 ☎62-1630
 塩山 泰道 坂崎字田中下51 ☎62-1601
 小栗 幸子 菱池字黒方9 ☎62-3445
 伊澤佐恵子 野場字上片田22 ☎62-1232

岩崎 大悟 秀彦	石黒万紀子 雄士	渡邊 翼 紳一	山本 碧 導男	加藤 翔大 和貴	桑山 広行 光成	鈴木 歩衣 達也	福村 朱美 健一	杉浦 寿彦 武史	浅井 美奈 登	近藤 高弘 記嗣	坂本春菜子 和雄	中島 孝一 靖紀	伊藤 大地 親光	石田 あい 康博	板倉 考明 良彰
岩堀	横落	岩堀	永野	市場	芦谷	里	大草	芦谷	須美	里	岩堀	幸田	大草	里	大草

119だより

燃焼器具を安全に取り扱いましょう

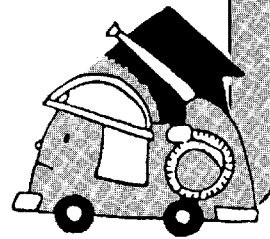
住宅火災の大半は、コンロ、風呂がま、ストーブなど家庭で毎日使っている燃焼器具や電気製品が原因となっています。手軽にスイッチを入れるだけで使える便利な物ですが、油断は禁物。常日ごろから取り扱いは十分に注意しましょう。

- 燃えやすい物を燃焼器具のそばに置かない。
- 消し忘れをしない。ガス栓やコンセントも切る。
- 器具の使用説明書の注意を守る。



10月の火災救急件数

＜火災＞	累計(1～10月)
建物	0件 (9件)
林野	0件 (4件)
その他	0件 (4件)
合計	0件 (17件)
＜救急＞	
急病	30件 (234件)
交通	11件 (136件)
その他	11件 (116件)
合計	52件 (486件)



戸籍異動

10月1日～31日届出（順不同）
 おめでとうございます。(23人)

出生児 父 区

住民課

法律相談（無料）
〈毎月第2土曜日〉

とき 12月9日(土) 午前9時半～正午
ところ 役場3階 301会議室
相談員 弁護士 村越 健氏
※予約制です。予約は前日の午前11時までに戸籍係まで申し込みください。

身障者・精薄者相談
〈毎月第2火曜日〉

とき 12月12日(火) 午前10時～午後3時
ところ 役場1階 101会議室
相談員

愛知県身体障害者相談員 志賀坂 治氏
愛知県精神薄弱者相談員 日高 恒夫氏

ストマ用装具に医療費が控除

平成元年度の税制改正で、人工肛門のストマ、または尿路変向(更)のストマを使用している人に医療費が控除されます。確定申告書にストマ用装具代の領収書(昭和64年1月1日以降購入分)と医師の証明書を添付し、ご提示ください。

医師の証明書用紙は、社会福祉係にあります。

保健課

飼えなくなった犬の引取り

12月4日(月) 午前10時までに印鑑を持って
18日(月) 保健課へお越しください。

犬の苦情など

野犬などでこまっている人は、次のところへ連絡してください。

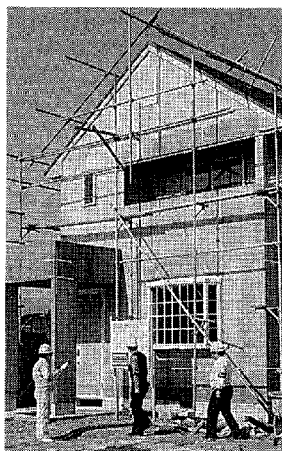
動物保護管理センター ☎ <0565> 58-2323
岡崎保健所 ☎ 22-2501

土木課

排水設備責任技術者、配管工の講習会及び資格試験

下水道事業排水設備の工事に関して必要な技能を有し、責任ある工事を施行するため、指定工事店には責任技術者及び配管工をおくことになっています。その講習会と資格試験を次のとおり実施します。詳しくは下水道係へ。

	責任技術者	配管工
願書受付	12月4日(月)～11日(月)	
願書提出先	下水道係	
講習日	12月下旬	平成2年2月中旬
試験日	平成2年1月下旬	
受験資格	①高等学校、またはこれと同等以上の学校において、正規の土木、建築に関する課程を修めて卒業した人で、3年以上、上下水道に関する技術上の実務に従事した経験のある人 ②学歴を問わず、引き続き5年以上、上下水道に関する技術上の実務に従事した経験のある人	



建築パトロール

愛知県建築開発等指導員が、10月23日(月)に町内全域を対象に建築パトロールを実施しました。結果はおおむね良好でしたが、改善指導を受けた物件もありました。(写真は良好建築物)

死亡者	年齢	世帯主	区
小川 隆信	21	隆	市坂崎
黒田 郁	65	福田秋男	里
足立 定	71	守夫	大草
左右田やゑ	88	文七	野場
平田フイノ	64	豊	岩堀
久光 良夫	74	良一	六栗
柳原 イワ	84	光春	高力
松野 光則	80	俊次	上六栗
山本 せつ	76	功	市場
菊地七三蔵	76	七三蔵	坂崎

おくやみ申し上げます。(10人)

■12月17日(日)の午前9時から、岡崎技術専門学校で寄せ植え講習会を開設します。受講料は無料ですが、材料費として3,300円必要です。申し込みは12月4日(月)～8日(金)までに電話(51-0775)で。

当 直 医

診療時間 (午前9時~正午 午後2~6時)

12月3日		
内科又は小児科	金山医院	野 畑 51-9106
外 科	別府外科	鴨 田 22-4139
産婦人科	金山医院	野 畑 51-9106
皮 泌 科	渡辺医院	福 寿 1 23-8005
耳鼻咽喉科	鳥田耳鼻科	伝 馬 1 21-3387
眼 科	杉浦医院	康 生 東 21-4880
12月10日		
内科又は小児科	志賀医院	中 島 43-2015
外 科	林 病院	広 幡 23-5221
産婦人科	神谷医院	明 大 寺 51-5037
皮 泌 科	荻須医院	籠 田 21-0781
耳鼻咽喉科	山本病院	連 尺 1 21-0359
眼 科	桐湖医院	唐 沢 1 22-1291
12月17日		
内科又は小児科	鈴木内科	幸 田 62-8181
外 科	竹内胃腸科	松 本 1 24-7751
産婦人科	いとう医院	南明大寺 51-2856
皮 泌 科	亀井医院	伝 馬 1 22-5110
耳鼻咽喉科	中野医院	本 町 3 22-0261
眼 科	小島医院	松 本 1 23-3381
12月23日		
内科又は小児科	山崎医院	幸 田 62-5225
外 科	杉浦整形外科	康 生 南 22-0291
産婦人科	幸田産婦人科	幸 田 62-8675
皮 泌 科	大竹医院	明 大 寺 22-1449
耳鼻咽喉科	坂堂医院	福 寿 1 21-6156
眼 科	鈴木医院	幸 田 62-4612
12月24日		
内科又は小児科	岩瀬医院	福 岡 51-9036
外 科	中田医院	矢 作 31-2728
産婦人科	ニヶ根クリニック	幸 田 62-2055
皮 泌 科	さいとう皮膚科	柱 54-6300
耳鼻咽喉科	中西医院	伊 賀 7 22-3581
眼 科	矢藤医院	能 見 21-0641
12月31日		
内科又は小児科	柱診療所	柱 51-4076
外 科	光ヶ丘クリニック	戸 崎 54-5500
産婦人科	吉村病院	柱 51-1895
皮 泌 科	亀井皮膚科	羽 根 53-1128
耳鼻咽喉科	渋谷医院	鴨 田 本 23-0169
眼 科	鈴木医院	幸 田 62-4612

日、祭日の歯科は岡崎歯科医師会館（岡崎市六供町三本松 ☎21-0501）で診療。

時間：午前9時~11時半、午後1時~3時半
保険証を持参してください。

※救急医療の情報は☎21-1133

12月の夜間歯科緊急当直医

木曜日の夜間 (午後6~9時)

7日	竹内歯科医院	康 生 22-0285
14日	ただうち歯科	東大友 32-1230
21日	田中小児歯科	稲 熊 22-3000
28日	つちや歯科	十 王 25-2881

12月の保健センター行事

☎62-1111 (内線152)

行 事	日/曜	受付時間	備 考
4か月児健診 (1年7月生)	6(水)	午後1:00 ~2:00	内容一身体測定、内科 診察、集団・個 別のお話 神経芽細胞腫検査用 紙の配布
8か月児健診 (1年3月生)	20(水)	午後1:00 ~2:00	内容一身体測定、内科 健診、集団(育 児・栄養・歯科) 個別のお話
1歳6か月児健診 (63年5月生)	5(火)	午後1:00 ~2:00	内容一身体測定、歯科 内科健診、集団 個別のお話 フッ素塗布の予約受付
3歳児健診 (61年11月生)	8(金)	午後1:00 ~2:00	内容一尿検査、身体測 定、歯科・内科 健診、集団・個 別のお話
1・2歳児相談 (62年12月生) (63年12月生)	13(水)	午前9:30 ~11:00	内容一保健婦、栄養士 による健康相 談、身体測定
育 児 相 談	27(水)	午前9:30 ~11:00	対象一乳幼児 内容一保健婦、栄養士 による健康相 談、身体測定
母 乳 相 談	13(水) 27(水)	午後1:00 ~1:30	対象一妊婦、産後3か 月までの母子 内容一妊娠中の母乳 の自己管理の 方法について 個別指導、乳房 マッサージ、個 別相談
母 親 教 室	14(木)	午後1:00 ~1:20	対象一妊婦 妊娠の経過と気をつ けたい病気、妊婦体 操、妊娠中の栄養
フッ素塗布	21(木)	午後1:30 ~2:30	歯をきれいにできて ください。
母子手帳交付	毎木曜日 7、14、 21	午前9:30 ~11:30	妊婦届け出書を必ず お持ちください。 母子保健に関するお話
リハビリ テーション	7(木) 12(火) 21(木) 26(火)	午後1:30 ~2:00	対象一40歳以上で身 体に障害をも つ人 内容一血圧測定・体 操・作業療法的 訓練
エアロビクス	毎月曜日 4、11、 18、25	午前10:00 ~11:30	内容一ビデオ放映 ご自由に参加して ください。
成人健康相談	22(金)	午後1:30 ~2:30	内容一血圧、検尿、保 健指導
成人病健診	14(木)	午後1:30 ~3:00	内容一血圧、検尿、診 察、血液検査、 歯科相談

◎乳幼児健診、相談、母親教室、母乳相談には、必ず母子手帳を持参してください。
◎フッ素塗布は、電話予約でもかまいません。(定員50人)