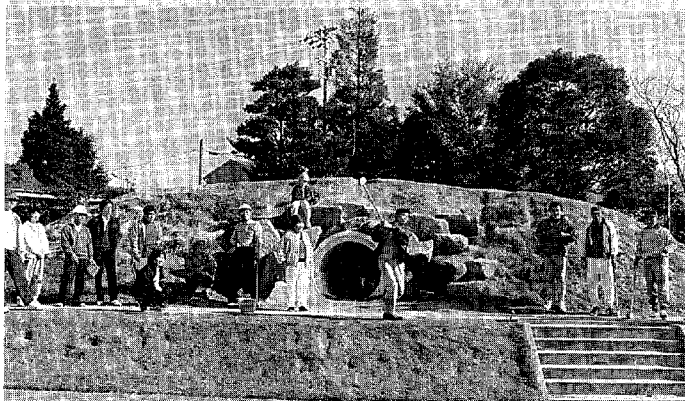


KOHO  
**広報**  
**こほ**  
**こほ**

'89  
**12月16日**

人口動態  
 (平成元年12月1日現在)

総人口	29,886人
内{男	14,965人
女	14,921人
世帯数	8,258戸
-----	
(11月中異動)	
出生	35人
死亡	16人
転入	117人
転出	94人
男	21人
女	14人
男	11人
女	5人
男	61人
女	56人
男	43人
女	51人



— 主な内容

年末年始の役場業務日程ほか……	2
国民健康保険の異動届……	3
幸田町スキーツアー参加者募集……	4
お知らせ……	5
当直医、保健センター行事……	6

**幸田町グラウンド・ゴルフ大会**

快晴に恵まれた11月26日(日)、萩谷小学校運動場で体力づくり第1回幸田町グラウンド・ゴルフ大会が開催されました。競技は区対抗団体戦の部(各区6人で1チーム)と個人戦の部があり、20~60歳の参加者、約80人でプレーしました。成績は次のとおり。  
 団体優勝 上六栗、準優勝 里、3位 六栗。個人優勝 内藤辰巳(萩)、準優勝 成瀬透(鷺田)、3位 鈴木茂(六栗)。ホールインワン賞 小林房一(里)、杉浦貞一(六栗)

# 年末年始の役場業務日程ほか

## 役場業務

御用納め 十二月二十八日(木)  
御用始め 一月四日(木)

幸田駅西駐車場  
無料開放

無料開放日

(木) 十二月二十九日(金)～一月三日

開放内容

有料駐車場の終日無料開放期間中は、管理棟業務を休業します。

## 観光道路の特別営業

三ヶ根山スカイライン

十二月三十一日(日)午後十一時

～一月一日(月)午前八時

三河湾スカイライン

一月一日(月)午前四時～午前八時

時  
なお、特別営業時間以降は、通常営業になります。

## 年末夜警

実施期間

十二月二十七日(木)～二十九日

(金)

各地区消防団、自警団などで実施されます。

## ごみ、し尿収集などの休み

業務	区名	収集曜日	12/22	23	24	25	26	27	28	29	30	31	1/1	2	3	4	5	6	7	8	9
			金	土	日	月	火	水	木	金	土	日	月	火	水	木	金	土	日	月	火
可燃物 (燃えるごみ)	長嶺 久保田 坂崎 大草 高力 鷺田	月木																			
	岩堀 新田 横落 荻 芦谷 幸田	火金																			
	野場 永野 三菱	水																			
不燃物 (燃えないごみ)	里 市場 海谷 須美 六栗 上六栗 桐山 逆川	水土																			
	長嶺 久保田 坂崎 大草 高力 荻	月																			
	鷺田 岩堀 横落	火																			
	芦谷 幸田 里 三菱	水																			
し尿収集	市場 海谷 逆川	木																			10日まで
	新田 野場 永野 須美 六栗 上六栗 桐山	金																			11日まで
浄化槽清掃																					
大の引き取り																					

屋内漏水は当番店、その他は永野ポンプ場62-1890へお願いします。

月日	店名	電話
12月28日(木)	山本設備	62-1248
29日(金)	小玉設備工業所	62-1936
30日(土)	星野設備	62-2277
31日(日)	辻村工業(株)幸田	62-3811
1月1日(月)	小池管工(有)	62-0170
2日(火)	いなり家商店	62-1681
3日(水)	鈴木鉄工所	62-0168
4日(木)	(有)糟谷工業所	62-0339

## 各施設の休館期間

施設名	12月				1月						
	25	26	27	28	29	30	31	1	2	3	4
町立文庫											
郷土資料館											
勤労者体育センター											
さくら会館											
老人福祉センター											

こんなときは必ず14日以内に届出を

	こんなとき	手続きに必要なもの
国保にはいるとき	●他の市区町村から転入してきたとき	印かん、他市区町村の転出証明書
	●職場の健康保険をやめたとき	印かん、職場の健康保険をやめた証明書
	●職場の健康保険の被扶養者からはずれたとき	印かん、被扶養者になれない理由の証明書
	●子供が生まれたとき	印かん、保険証、母子手帳
	●生活保護を受けなくなったとき	印かん、保護廃止通知書
国保をやめるとき	●他の市区町村に転出するとき	印かん、保険証
	●職場の健康保険にはいったとき	印かん国保と職場の健康保険の両方の保険証（後者が未交付のときは加入したことを証明するもの）
	●職場の健康保険の被扶養者になったとき	
	●国保の被保険者が死亡したとき	印かん、保険証
その他	●生活保護を受けるようになったとき	印かん、保険証明、保護開始決定通知書
	●退職者医療制度の対象になったとき	印かん、保険証、年金証書
	●市区町村内で住所が変わったとき	印かん、保険証
	●世帯主の氏名が変わったとき	
	●世帯を分けたり、いっしょにしたとき	
●保険証をなくしたとき（あるいは汚れて使えなくなったとき）	印かん、本人であることを証明するもの（使えなくなった保険証）	

# 国民健康保険の異動届は

お早めに

就職して社会保険が変わったり、会社を退職したときなどは、必ず十四日以内に国民健康保険の異動届を役場住民課国保年金係へ提出してください。届出が遅れると、保険診療が受けられなかったり、保険税を保険に加入した月までさかのぼって納めていただかなければなりませんのでご注意ください。

## 幸田町社会福祉大会

老人の長寿を祝い、老後の生きがいと健康の増進を高めようと、十一月二十二日(木)、午前九時半から中央公民館で幸田町社会福祉大会が開催されました。町内老人、各福祉団体など三百二十人が参加。今回は新たにダイヤモンド婚（結婚して六十年目）のお祝を設け、二十七組の夫婦に祝品が贈呈されました。

この他にも民生委員功労者、老人クラブ功労者、母子家庭功労者に感謝状、金婚者、米寿者、健康老人に祝品が贈呈され、参加者全員に長寿手ぬぐい、赤白祝まんじゅうが渡されました。

## ひとり暮らし老人世帯調査実施

消防署では十一月十五日〜十七日の三日間、町内のひとり暮らし老人世帯を対象に、火の取り扱いや暖房器具の使用状況、

持病やかかりつけ病院の有無などの調査をするとともに、防火指導を行いました。



# 子どものしつけ

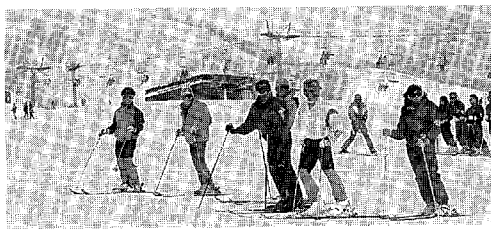
先日、乳児健診の通知書を配布していました時に、ある家庭でお母さんとお子さんが折り紙をしていました。その紙は広告の紙で、作っているのは箱でした。「どうするの」とたずねるとお母さんが次のように話されました。「子どもがおやつを食べる時に、これをテーブルに出しておくんです。一つはお菓子のくず入れ用、一つは果物の皮入れ用に分けて入れるように、しつけています。そうすればテーブルの上はきれいだし、後かたづけも楽ですから。広告の紙って、折ってみると結構きれいだから」。私は、このお話から、ちょっとした心掛けで親子の触れ合いや子どものしつけができ、すばらしい家庭ができるものだと感心しました。

佐野保健推進員（須美区）



## 寺田町スキーツアー参加者募集

期日 平成2年1月27・28日（土・日）2泊2日 26日夜立ち、車中1泊  
 会場 梅池高原スキー場 長野県北安曇郡小谷村 やまきゅう荘〈0261〉83-2026  
 人員 30人（幸田町在住在勤者で、定員になりしだい締め切ります）  
 交通機関 観光バス  
 参加費用 20,000円  
 申し込み 平成2年1月13日（土）申込用紙に必要事項を記入し、予約金5,000円を添えて、教育委員会社会体育係へ。☎62-1111  
 その他 スキー用具は各自で準備することとしますが、貸しスキーの予約も受け付けます。



# 灯油の取り扱いに 注意しましょう

- 火をつけたまま持ち運びしない。
- 火をつけたままの給油をしない。
- カーテンやふすまのそばで使わない。
- 対震安全装置を正しくセットして使う。
- 乾燥機がわりに洗濯物を干したりしない。
- 火の気や直射日光をさけ、安全な場所に保管する。
- 灯油は定められた灯油かんに入れ、保管する。

灯油の取り扱いポイント

灯油かんのチェックポイント

1 推奨ラベルが貼付されているか？  
※このラベルは検査済みを意味します。

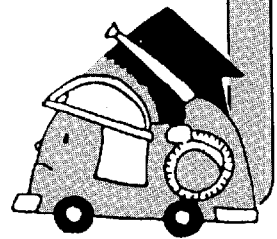
2 表示の有無は？  
※4.0リットルと石油類灯油容積の表示があります。

3 色は？  
正規品はすべて着色されています。  
※白色は規格違反です。

4 容量の表示は？  
18または10です。  
20ℓは違反です。  
※10ℓ型の形状は、18ℓ型と高さのみ異なります。

### 11月の火災救急件数

〈火災〉	累計(1~11月)
建物	1件 (10件)
林野	1件 (5件)
その他	0件 (4件)
合計	2件 (19件)
〈救急〉	
急病	24件 (258件)
急通	14件 (150件)
その他	11件 (127件)
合計	49件 (535件)



## 戸籍異動

11月1日～30日届出（順不同）  
 おめでとーございます。(35人)

佐藤 俊孝	杉田 耕輝	新美 晶子	山本 恵利佳	大森 晶代	加藤 浩由	中野 葵	鈴木 花南里	嶋 千尋	本多 遠	盛政 那美	上園 彩実	原田 直生	瀬戸 淳史	鈴木 祥吾	坂元 翔	野原 達矢	杉浦 みなみ	鈴木 愛	平野 正好	星野 成司	天野 諒祐	福代 光平	
衛 実	久勝 雄	久勝 秀夫	靖 浩二	光 明	喜久 男	幸 助	幸 助	幸 助	幸 助	幸 助	幸 助	幸 助	幸 助	幸 助	幸 助	幸 助	幸 助	幸 助	幸 助	幸 助	幸 助	幸 助	幸 助
市 場	芦 谷	芦 谷	市 場	岩 堀	芦 谷	幸 田	大 草	岩 堀	岩 堀	岩 堀	岩 堀	坂 崎	芦 谷	大 草	大 草	市 場	幸 田	大 草	市 場	市 場	市 場	市 場	市 場



**住民課**

**法律相談 (無料)**

〈毎月第2土曜日〉

とき 1月13日(土) 午前9時半～正午  
 ところ 役場3階 301会議室  
 相談員 弁護士 村越健氏  
 ※予約制です。予約は前日の午前11時までに  
 戸籍係まで申し込みください。

**身障者・精薄者相談**

〈毎月第2火曜日〉

とき 1月9日(火) 午前10時～午後3時  
 ところ 役場1階 101会議室  
 相談員  
 愛知県身体障害者相談員 志賀坂治氏  
 愛知県精神薄弱者相談員 口高恒夫氏

**消防署**

**危険物取扱者試験**

試験日 2月4日(日)  
 試験会場 名古屋電気通信工学院  
 試験の種類 甲、乙4、乙6、丙種  
 願書受付 12月13日(木)～平成2年1月8日(月)  
 (財)消防試験研究センター愛知県支部へ。な  
 お、試験案内書および受験願書は、消防署で。

**保健課**

**飼えなくなった犬の引取り**

1月22日(月) 午前10時までに印鑑と鑑札を  
 29日(月) 持って保健課へお越しください。

**犬の苦情など**

野犬などでこまっている人は、次のところへ  
 連絡してください。

動物保護管理センター ☎0565>58-2323  
 岡崎保健所 ☎22-2501

**三種混合予防接種**

対象者 ○第一期 S62.10.1～S63.1.31  
 生まれで3週～8週の間  
 隔で3回接種する。  
 ○第二期 S61.2.1～S61.9.30  
 生まれで1期(3回接種)  
 完了の児  
 ○もれ者

**日程**

実施日	曜	実施場所	受付時間
H.2.1.16	火	保健センター	PM1:30～2:30
18	木	〃	〃
19	金	〃	〃
2.13	火	〃	〃
16	金	〃	〃
20	火	〃	〃
3.16	金	〃	〃
20	火	〃	〃
22	木	〃	〃

**注意事項**

- 麻しん接種後1か月は予防接種できません。
- 三種混合接種後2週間は予防接種できません。
- 病気などの場合は、主治医と相談してください。
- 問診票はよく読み、記入・押印してください。
- もれ者の通知は、前回の対象者以外はしません。
- 母子手帳は、必ず持参してください。

**教育委員会**

**町長杯争奪卓球大会(個人戦)**

とき 1月21日(日) 午前9時～  
 ところ 荻谷小学校体育館  
 参加資格 町内在住、在勤、在学の方  
 申込先 1月17日(木)までに社会体育係へ  
 その他 ゼッケンを必ず着用してください。

死亡者	年齢	世帯主
佐々木 準	70	富子
近藤 吉	76	喜太郎
井本 勝治	65	好子
白石 敏男	77	良一
永井 くら	83	逸次
平岩 紀代	47	幸登
平岩 あさ	83	夫
左右田やす子	51	俊明
谷川 源吉	80	栄一
小林 弘	65	義一
山本 ヤス	79	榮
墨江 一郎	80	美佐代
松尾 政夫	65	栄二
山本 要	72	そで
小山 義一	79	次信
山北 勝	69	義信
おくやみ申し上げます。(16人)		
荒巻 裕也	武文	大草
清水 浩樹	孝穂	岩荻
小野 浩平	浩史	岩
草次 紀孔	正治	岩
本田 拓斗	秀逸	岩
山内 裕亮	洋樹	岩
平松真菜美	寛昭	岩
松岡 晃代	義忠	岩
小倉 隼太	和久	岩
天野 朋恵	誠修	岩
鍛冶 健太	龍史	岩
水野 裕紀		岩
鍛冶 龍史		岩
鍛冶 龍史		岩
鍛冶 龍史		岩
鍛冶 龍史		岩

[5] ■わが家の家計簿体験談募集。400字詰原稿用紙5枚以内に体験談を書き、簡単な支出内訳表とともに愛知県貯蓄推進委員会(名古屋市中区三の丸3-1-2 ☎052-961-2111)へ送ってください。期限は平成2年2月末日。

# 当直医

診療時間 (午前9時~正午 午後2~6時)

1月1日		1月2日		1月3日		1月7日		1月14日		1月15日		1月21日		1月28日	
内科又は小児科	小出クリニック	村山医院	中島	志賀医院	中島	杉浦医院	羽根	志貴医院	上六名	しまだ小児科	明大寺	藁クリニック	中田	中尾医院	柱
外科	共立病院	細井医院	福岡	佐野医院	幸田	伊藤医院	西大友	大堀医院	宇頭	長坂病院	矢作橋	宇野病院	中岡崎	内田病院	康生南
産婦人科	加藤病院	村川医院	十王2	大原医院	十王1	吉村病院	桂	加藤病院	明大寺本	村川医院	十王2	大原医院	十王1	須田医院	六供
皮膚科	小出クリニック	松下医院	明大寺	橋本医院	康生南	伊藤医院	西大友	大堀医院	宇頭	亀井皮膚科	羽根	宇野病院	中岡崎	松下医院	明大寺
耳鼻咽喉科	うえじ耳鼻科	松下医院	明大寺	黒田医院	羽根	嶋田医院	嶋田南	渋谷医院	嶋田本	うえじ耳鼻科	上地	黒田医院	羽根	耳鼻咽喉科	明大寺
眼科	矢藤医院	橋本医院	三崎	高村星野医院	康生東	橋本医院	三崎	高村星野医院	康生東	南部医院	羽根	伊藤医院	亀井1	岡田医院	八幡1
内科又は小児科	54-5601	43-2027	51-1325	62-5411	21-1585	51-1735	31-7107	53-1485	31-3688	31-3170	31-3170	53-7815	24-2211	51-0018	51-0018
外科	51-1427	51-1325	51-1325	62-5411	21-3251	31-7107	31-7107	31-3688	31-3688	31-3170	31-3170	53-7815	24-2211	21-5171	21-5171
産婦人科	21-3251	21-4511	21-4511	21-1585	21-3251	51-1895	31-7107	21-3251	21-3251	21-4511	21-4511	21-1585	21-1585	23-3170	23-3170
皮膚科	54-5601	51-5094	51-5094	22-3497	22-3497	31-7107	31-7107	31-3688	31-3688	53-1128	53-1128	24-2211	24-2211	51-5094	51-5094
耳鼻咽喉科	54-2833	51-5094	51-5094	52-0453	52-0453	24-6555	24-6555	23-0169	23-0169	54-2833	54-2833	52-0453	52-0453	51-5094	51-5094
眼科	21-0641	53-9904	53-9904	23-1349	23-1349	53-9904	53-9904	23-1349	23-1349	51-5334	51-5334	21-3313	21-3313	21-0134	21-0134
内科又は小児科	54-5601	43-2015	43-2015	62-5411	21-1585	51-1735	31-7107	53-1485	31-3688	31-3170	31-3170	53-7815	24-2211	51-0018	51-0018
外科	51-1427	62-5411	62-5411	62-5411	21-1585	31-7107	31-7107	31-3688	31-3688	31-3170	31-3170	53-7815	24-2211	21-5171	21-5171
産婦人科	21-3251	21-4511	21-4511	21-1585	21-3251	51-1895	31-7107	21-3251	21-3251	21-4511	21-4511	21-1585	21-1585	23-3170	23-3170
皮膚科	54-5601	51-5094	51-5094	22-3497	22-3497	31-7107	31-7107	31-3688	31-3688	53-1128	53-1128	24-2211	24-2211	51-5094	51-5094
耳鼻咽喉科	54-2833	51-5094	51-5094	52-0453	52-0453	24-6555	24-6555	23-0169	23-0169	54-2833	54-2833	52-0453	52-0453	51-5094	51-5094
眼科	21-0641	53-9904	53-9904	23-1349	23-1349	53-9904	53-9904	23-1349	23-1349	51-5334	51-5334	21-3313	21-3313	21-0134	21-0134
内科又は小児科	54-5601	43-2015	43-2015	62-5411	21-1585	51-1735	31-7107	53-1485	31-3688	31-3170	31-3170	53-7815	24-2211	51-0018	51-0018
外科	51-1427	62-5411	62-5411	62-5411	21-1585	31-7107	31-7107	31-3688	31-3688	31-3170	31-3170	53-7815	24-2211	21-5171	21-5171
産婦人科	21-3251	21-4511	21-4511	21-1585	21-3251	51-1895	31-7107	21-3251	21-3251	21-4511	21-4511	21-1585	21-1585	23-3170	23-3170
皮膚科	54-5601	51-5094	51-5094	22-3497	22-3497	31-7107	31-7107	31-3688	31-3688	53-1128	53-1128	24-2211	24-2211	51-5094	51-5094
耳鼻咽喉科	54-2833	51-5094	51-5094	52-0453	52-0453	24-6555	24-6555	23-0169	23-0169	54-2833	54-2833	52-0453	52-0453	51-5094	51-5094
眼科	21-0641	53-9904	53-9904	23-1349	23-1349	53-9904	53-9904	23-1349	23-1349	51-5334	51-5334	21-3313	21-3313	21-0134	21-0134

日、祭日の歯科は岡崎歯科医師会館 (岡崎市六供町三本松 ☎21-0501) で診療。

時間: 午前9時~11時半、午後1時~3時半  
保険証を持参してください。

※救急医療の情報は☎21-1133

## 1月の夜間歯科緊急当直医

木曜日の夜間 (午後6~9時)

11日	葵 歯 科	明大寺	21-2037
18日	鳥居歯科医院	羽根町	51-1773
25日	おりど歯科医院	明大寺	52-9357

## 1月の保健センター行事

☎62-1111 (内線152)

行事	日/曜	受付時間	備 考
4か月児健診 (1年8月生)	10(水)	午後1:00 ~2:00	内容-身体測定、内科診察、集団・個別のお話 神経芽細胞腫検査用紙の配布
8か月児健診 (1年4月生)	17(水)	午後1:00 ~2:00	内容-身体測定、内科健診、集団(育児・栄養・歯科)個別のお話
1歳6か月児健診 (63年6月生)	23(火)	午後1:00 ~2:00	内容-身体測定、歯科内科健診、集団個別のお話 フッ素塗布の予約受付
3歳児健診 (61年12月生)	12(金)	午後1:00 ~2:00	内容-尿検査、身体測定、歯科・内科健診、集団・個別のお話
1・2歳児相談 (63年1月生) (1年1月生)	10(水)	午前9:30 ~11:00	内容-保健婦、栄養士による健康相談、身体測定
育児相談	24(水)	午前9:30 ~11:00	対象-乳幼児 内容-保健婦、栄養士による健康相談、身体測定
母乳相談	8(月) 24(水)	午後1:00 ~1:30	対象-妊婦、産後3か月までの母子 内容-妊娠中の母乳の自己管理の方法について個別指導、乳房マッサージ、個別相談
母親教室	11(木)	午後1:00 ~1:20	対象-妊婦 妊娠の経過と気をつけたい病気、妊婦体操、妊娠中の栄養
離乳食講習	8(月)	午後1:00 ~1:30	離乳食の作り方・試食
母子手帳交付	毎木曜日 11、18、 25	午前9:30 ~11:30	妊婦届け出書を必ずお持ちください。 母子保健に関するお話
リハビリテーション	11(木) 16(火) 25(水) 30(火)	午後1:30 ~2:00	対象-40歳以上で身体に障害をもつ人 内容-血圧測定・体操・作業療法的訓練
エアロビクス	毎月曜日 8、22、 29	午前10:00 ~11:30	内容-ビデオ放映 ご自由に参加してください。
成人健康相談	26(金)	午後1:30 ~2:30	内容-血圧、検尿、保健指導
成人病健診	25(木)	午後1:30 ~3:00	内容-血圧、検尿、診察、血液検査、歯科相談

◎乳幼児健診、相談、母親教室、母乳相談には、必ず母子手帳を持参してください。  
◎フッ素塗布は、電話予約でもかまいません。(定員50人)