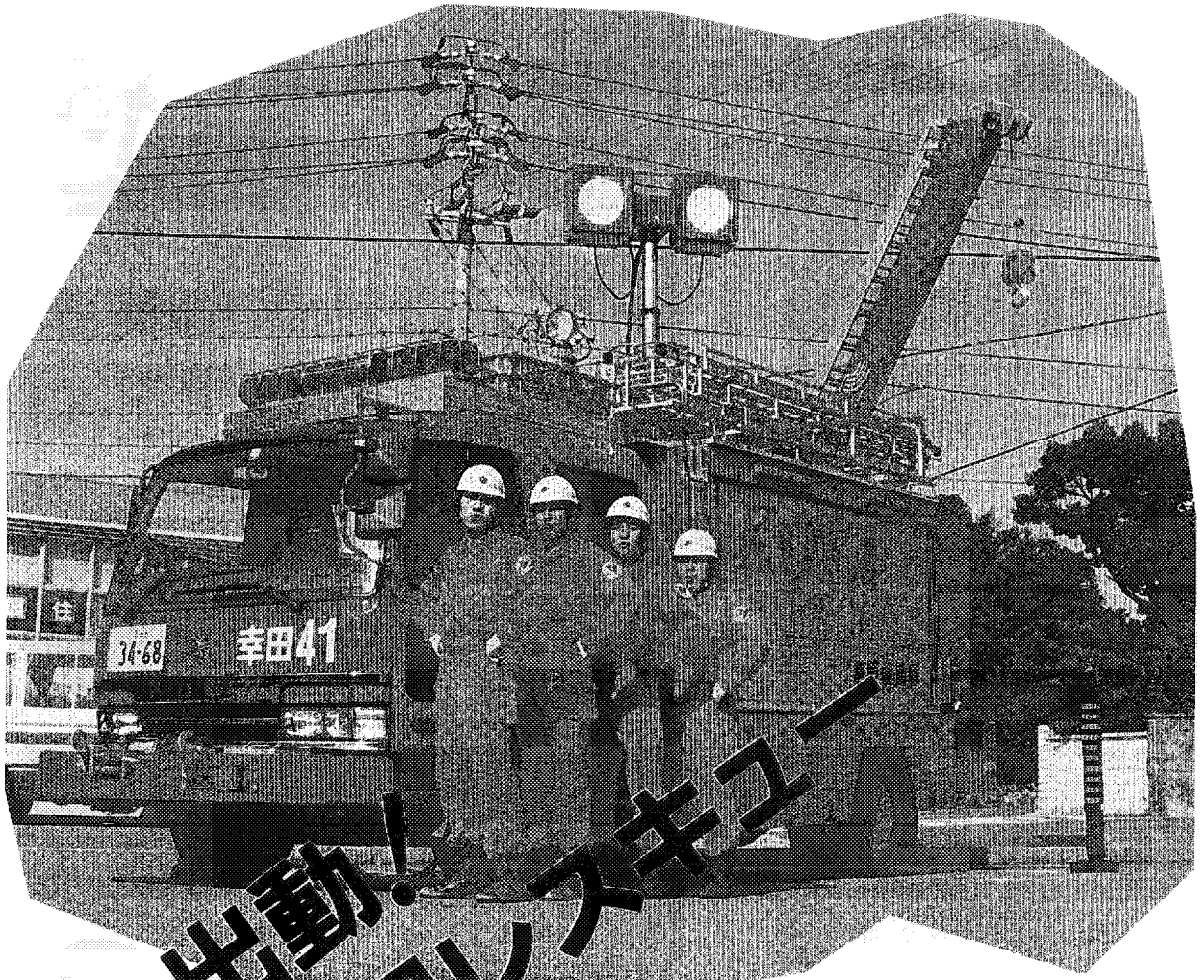


主な内容

休日、夜間に病気になったら……	2
廃品回収結果……	3
年末年始の役場業務日程……	4
避難場所あない……	5
お知らせ……	6～7



出動！ 幸田レスキュー

平成5年度消防防災施設整備費補助金（国庫補助金）の事業で、消防署に救助工作車を配備しました。

この救助工作車は、あらゆる災害救助活動に対処できるよう、5.5トン級消防車専用シャシーに、ウインチ装置、クレーン装置、照明装置を装備しています。本体のボックス内に積載した各種器材等を活用し、災害時には迅速かつ適切な人命救助活動が行えるものです。

身近な情報・24時間
テレホンサービス
フリーダイヤル ミンナノヤクバ1番
☎0120—378981
 情報～歳時記～門松～

医師会公衆衛生センター
 平日夜間急病診療所
 歯科医師会
 緊急医療センター

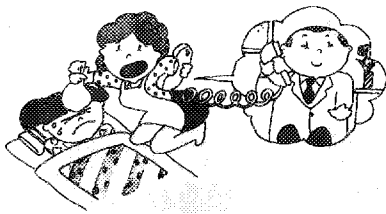
さあ大変！

休日や夜間に病気になるったら

乳幼児のいる家庭ではよくあることですが、こうした場合は次の方法で落ち着いて連絡や行動をしてください。

内科・小児科・外科の場合

- ・医療機関名
岡崎市医師会公衆衛生センター
- ・平日夜間急病診療所
☎52-1572
- ・場所
岡崎市竜美北二丁目六の二
(詳しくは案内図のとおり)
- ・診療日
平日(年末年始休みを除く)
- ・診療時間
午後七時三〇分～午後十一時



日曜日・祝日の場合

- ・医療機関名
実施月の前月の広報で当番医をお知らせします。
- ・診療科目
内科、小児科、外科、産婦人科、皮膚科、耳鼻咽喉科、眼科
- ・診療時間
午前九時～正午
午後二時～午後六時

歯科の場合

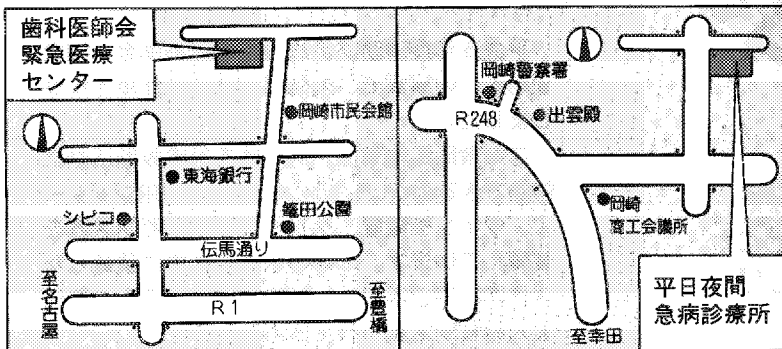
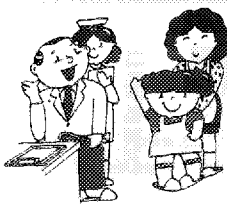
- ・医療機関名
岡崎市歯科医師会緊急医療センター
- ☎21-0501
- ・場所
岡崎市六供町三本松
(詳しくは案内図のとおり)
- ・診療日
日曜日、祭日
(年末年始も実施)
- ・診療時間
午前九時～正午
午後一時～午後四時

夜間の歯科の場合

- ・医療機関名
実施月の前月の広報で当番医をお知らせします。
- ・診療日
毎週木曜日
- ・診療時間
午後六時～午後九時

上記の日や診療時間以外で急病となった場合

- ・連絡先
救急医療情報センター
☎21-1193
- ・利用方法
当番医が不明な場合や救急車を要請するほどでもない症状の場合、上記へ連絡しますと、診療してもらええる医療機関名を教えてください、医療機関と受け入れ体制の調整をしてくれます。



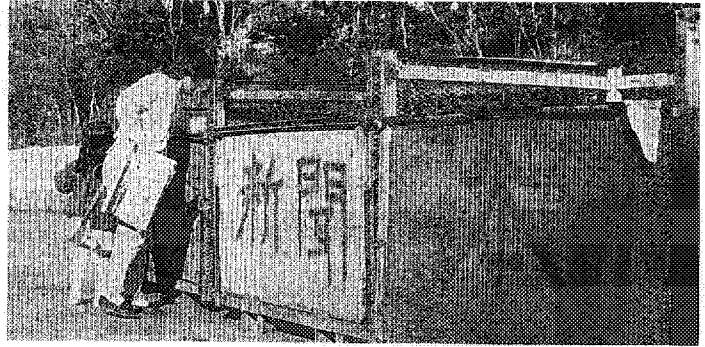
- 保険証を必ず持参してください。
- 軽症の場合は救急車の使用はやめましょう。
- 幸田町テレホンサービスもご利用ください。
- ☎0120-378981

捨てればゴミ、使えば資源

● 平成5年度前期分の廃品回収結果 ●

今年の4月から9月までに町内から出されたゴミの量は、2,263トンでした。そして、廃品回収によって収集された量が798トン。つまり、約26パーセントのゴミが減量され、リサイクルされたこととなります。

廃品回収は私たちができる身近な行動の一つ。「捨てればゴミ、使えば資源」を合言葉に、今後ともゴミの減量とリサイクルにご協力ください。



団体名	団体数	進 参 加 人 数	実 施 回 数	可 燃 物 kg	不 燃 物 kg	合 計 kg
小中学校PTA	8	4,357	14	258,830	3,823	262,653
子ども会	27	3,013	57	336,218	5,322	341,540
婦人会	21	334	30	27,208	1,047	28,255
保育園(父母)の会	13	2,809	33	161,188	2,584	163,772
その他	5	155	5	1,500	366	1,866
合 計	74	10,668	139	784,944	13,142	798,086

今年も残り少なくなりましたが、いかがお過ごしでしょうか。一段と寒くなり、暖かい部屋ばかりに閉じこもっていらっしゃるいませんか。足、腰が弱くなってしまいます。

皆さん、「骨粗しょう症」という病気を存じですか。血液の中のカルシウムが不足すると、骨の中からカルシウムを持ち出してくるので、骨の中身がスカスカになり、骨がもろくなってしまいます。そのため、わずかな外力（転んだり打ったり）で簡単に骨折してしまいます。

特に、更年期を迎えた女性に多いのは、閉経により女性ホルモンのバランスが崩れるためです。高齢の方では、日常生活の些細なことでも骨を折り、入院されたたり、寝たきりになられた方もおられます。

女性に多い
骨粗しょう症

● 保健推進員だより



安藤しげ子さん(長崎)

体を動かすことはカルシウムの骨への吸収を助けます。そこで私たち保健推進員も、老人クラブの皆さんを対象に「タオル体操」や「にほし」の試食を保健婦さんと共に行いました。カルシウムの多い牛乳・乳製品、小魚類、緑黄色野菜などをたくさん食べましょう。

また、急激な運動は体に負担をかけます。まず、歩くことから始めましょう。幸田町には自然がいっぱい残っていますので、四季の移り変わりを肌を感じながら楽しく歩くのもよいものです。私の地区でも、主婦の方々が、時間を決めて楽しく歩いていらっしゃる。長く続けることが大切です。暇を見つけて歩く習慣をつけましょう。

年末年始の役場業務日程

役場業務

御用納め／12月28日(火)

御用始め／1月4日(火)

幸田駅西第1・第2駐車場

無料開放日／12月29日(水)～1月3日(月)

開放内容／有料駐車場の終日無料開放。開放期間

中は、管理棟業務を休業します。

観光道路の夜間営業

三ヶ根山スカイライン／12月31日(金)午後11時

～1月1日(土)午前8時

三河湾スカイライン／1月1日(土)

午前4時～午前8時

夜間営業時間以降は通常営業になります。

◆ごみ、し尿収集などの休み ○印は収集日 ×印は休み

業務	区名	収集曜日	曜日																									
			20	21	22	23	24	25	26	27	28	29	30	31	1	2	3	4	5	6	7	8	9	10	11	12	13	14
可燃物 (燃えるゴミ)	長嶺・久保田・坂崎 大草・高力・鷺田	月木	○		○				○		○				×		○				○				○			
	岩堀・新田・横落 野場・芦谷・幸田・三菱	火金		○		○				○		×				○		○				○				○		
不燃物 (燃えないゴミ)	里・市場・海谷 須美・六栗・上六栗 桐山・逆川	水土			○		○				○		×			○		○				○				○		
	長嶺・久保田・坂崎 大草・高力・萩	月	○							○					×							○						
	鷺田・岩堀・横落	火		○							○					×							○					
	芦谷・幸田・里・三菱	水			○							○					×							○				
	市場・海谷・逆川	木				○							×					×							○			
	新田・野場・永野・ 須美・六栗・上六栗・ 桐山	金					○						×					○								○		
し尿収集													×	×	×	×	×	×										
浄化槽清掃														×	×	×	×	×										

◆漏水当番店

月日	店名	電話	備考
12月28日(火)	(有) 糟谷工業所	62-0339	屋その他は左記当番店へ
29日(水)	鈴木鉄工所	62-0168	
30日(木)	永井設備	62-1229	
31日(金)	小田設備	62-2040	
1月1日(土)	山本設備	62-1248	
2日(日)	小玉設備工業所	62-1936	
3日(月)	(有) 星野設備	62-8722	
4日(火)	辻村工業(有)幸田	62-3811	

◆各施設の休館期間

施設名	12月						1月			
	26	27	28	29	30	31	1	2	3	4
町立文庫										
郷土資料館										
勤労者体育センター										
さくら会館										
老人福祉センター										
生きがいセンター										
つどいの家										

119日より

毎月19日は防火の日

災害発生！避難はどこへ？

現在、本町には五十三か所の避難場所が定められています。そこには避難場所の看板が設置してあります。中には未設置場所もありますが、現在設置計画中です。

さて、皆さんはいつ避難するか知っていますか。

●災害対策本部や消防署、警察署などの指示があるとき。

●防災組織などが避難を判断し、決定したとき。

●隣近所の判断が一致したとき。

●余震で崩壊、崩落の危険を感じるときや、火事が大きくなって消火活動の限界を感じたときなど。

●老人、病弱者、障害者がいて緊急避難を早めに行った方が良くいと判断したとき。

このような時に避難をするのですが、事前に指定の場所とそこまでの道順は確認しておいてください。

番号	避難場所	電話番号	所在地
1	坂崎公民館	62-5299	坂崎・御屋敷
2	坂崎小学校	62-0115	坂崎・揚り山
3	坂崎保育園	62-0071	坂崎・揚り山
4	長嶺コミュニティホーム	62-2947	長嶺・南郷中
5	久保田コミュニティホーム	62-6699	久保田・社口
6	幸田小学校	62-0118	大草・三ツ石
7	大草老人憩いの家	62-3445	大草・羽板
8	鷺田公民館	62-3000	鷺田・野々宮
9	岩堀老人憩いの家	62-4510	岩堀・黒方
10	岩堀児童館	62-4647	岩堀・黒方
11	幸田中央公民館	62-1114	幸田・黒方
12	幸田中学校	62-0043	幸田・黒方
13	岩堀公民館	62-4510	岩堀・寺西
14	岩堀公民館	62-4510	岩堀・寺西
15	わしだ保育園	62-8035	美池・長沙門
16	高齢者生きがいセンター	63-0011	横落・竹ノ花
17	新田老人憩いの家	62-7116	横落・新田
18	横落児童館	62-6687	横落・北門
19	中央小学校	62-8050	横落・北門
20	高力老人憩いの家	62-2453	高力・越丸
21	幸田高等学校	62-1445	高力・神山
22	北部中学校	62-9451	高力・越丸
23	幸田老人憩いの家	62-1390	高力・後シロ
24	荻谷公民館	62-2147	荻谷・神ノ前
25	荻谷小学校	62-0117	荻谷・東山
26	さくら会館	62-7080	荻谷・蒲野
27	幸田保育園	62-0140	荻谷・宮ノ根
28	荻農村センター	62-7730	荻・下

番号	避難場所	電話番号	所在地
29	とね運動場管理棟	62-9150	荻・奥入
30	深溝小学校	62-0119	深溝・南道祖神
31	老人福祉センター	62-7224	深溝・一の宮
32	深溝児童館	62-1905	深溝・里
33	里東老人憩いの家	62-6292	深溝・権行寺
34	海谷公民館	62-7298	深溝・上木
35	深溝老人憩いの家	62-6225	深溝・南道祖神
36	南部中学校	62-6811	深溝・向山
37	市場公民館	62-8110	深溝・会下後
38	里西コミュニティホーム	62-1805	深溝・一ノ宮
39	一瀬コミュニティホーム	62-0215	深溝・耕座
40	里保青園	62-0218	深溝・宮前
41	豊坂小学校	62-1048	野場・鷺島
42	野場老人憩いの家	62-5440	野場・鷺島
43	勤労者体育センター	62-2684	野場・鷺島
44	野場ふれあいセンター	62-5189	野場・西脇
45	豊坂保育園	62-0214	野場・井戸田
46	六栗公民館	62-0073	六栗・本郷
47	六栗児童館	62-0073	六栗・本郷
48	永野老人憩いの家	62-6226	永野・歌田
49	桐山老人憩いの家	62-6792	桐山・善田
50	上六栗老人憩いの家	62-6792	上六栗・中切
51	須美公民館	62-7738	須美・向屋敷
52	須美老人集会所	62-7738	須美・遺水
53	逆川農村センター	62-9444	逆川・大坪

累計(1月~11月)	
〈火災〉	建物 1件(14件)
	雑草 0件(4件)
	その他 0件(14件)
	合計 1件(32件)
〈救急〉	18件(326件)
	9件(140件)
	17件(153件)
	合計 44件(619件)



戸締まり用心
火の用心

十二月二十七日(月)から二十九日(木)まで、消防団・各地区自警団による年末夜警が行われます。

寒さの厳しい中、団員たちは各地区を巡回し、戸締まり・火の用心を呼びかけていきます。

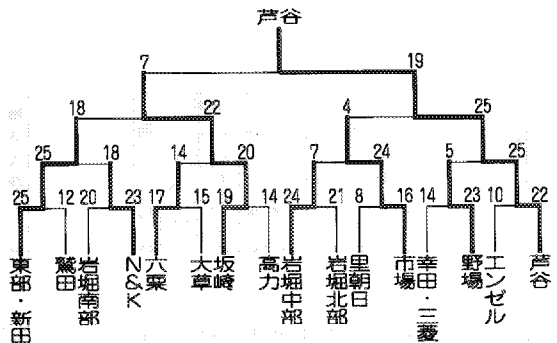
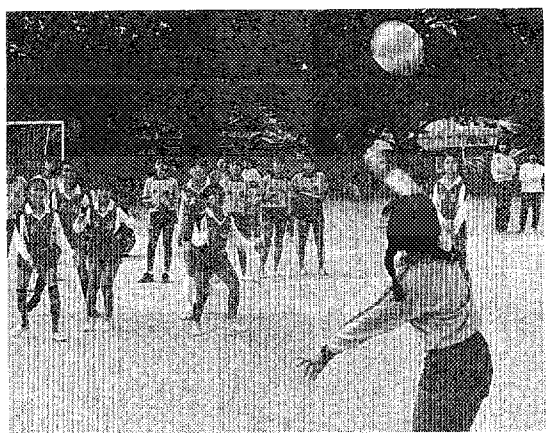
年末夜警

男のコにだって負けないゾ!

第14回幸田町子ども会女子ドッジボール大会結果

11月7日(日)、幸田小学校で子ども会女子ドッジボール大会を開催しました。16チーム320人の小学生の女の子たちが熱戦を展開しました。結果は次のとおりです。

優勝/芦谷 準優勝/坂崎 3位/東部・新田、市場



国保被保険者の皆さんへ

●交通事故にあったら国保に届け出を

交通事故など第三者（加害者）から傷害を受けた場合、その医療費は、加害者が全額負担することになっています。しかし、実際には、医療費がどれだけかかるか分かりません。また、加害者と話し合いがつかないなどといった場合がありますので、いったん国保を使って治療が受けられるようになっています。ただし、医療費は本来加害者が負担すべきものですから、国保が一時立て替え払いをし、あとで加害者にその立て替え分を請求することになります。

国保を使って診療を受けるときは、「第三者行為による被害届」（用紙は国保窓口にあります）を提出してください。

届け出に必要なもの

①国民健康保険証②印鑑③交通事故証明書（そろわないときは後日でも可）

問合せ先 国保係〈内線113〉

受講者募集

①溶接ロボット入門 ②CADシステム

受講料 無料

申込み ①12月20日(月)～12月24日(金)

②1月10日(月)～1月14日(金)

午前9時～午後5時まで電話先着順

☎51-0775

※詳細は専門校へお尋ねください。

寄付ありがとうございます

社会福祉協会へ

岡崎遊技業協同組合様 金200,000円

幸田町へ（消防署の一般備品の充実のため）

ソニー幸田様 テレビ・ビデオ一式

幸田町へ（広報広聴用機材の充実のため）

ソニー幸田様 ビデオカメラ・テレビ一式

柴田	小賀	河原	井上	田中	杉本	岩下	高須	山口	渡部	杉浦	深町	中島	三浦	三浦	大竹	寺田	森	菅原	高木	水谷	齋藤	高橋	三ツ井	山本	松本	黒柳	三谷	丸山	小玉	小林
明音	裕太	祐紀	愛莉	愛梨	絢香	一輝	絵理	佳	みさき	誠也	亮太	英雄	幸平	裕太	悠亮	健人	一華	一輝	大輝	亮太	彰	佑治	樹	かな	美	舞	幸志	教弘	明日美	周平
敏弘	圭太郎	健太郎	文博	耕三	雄治	正和	良	豊	弘	英利	幸男	靖紀	良二	裕俊	正之	丈功	知将	信友	高行	昌寿	宏毅	健也	正也	洋美	義雄	信雄	康典	和彦	隆	
谷	堀	堀	落	谷	堀	田	落	堀	堀	崎	里	幸田	岩堀	市場	坂崎	芦谷	三草	大草	岩谷	岩里	高里	昌里	宏里	健里	正里	洋里	美里	義里	康里	和里
谷	堀	堀	落	谷	堀	田	落	堀	堀	崎	里	幸田	岩堀	市場	坂崎	芦谷	三草	大草	岩谷	岩里	高里	昌里	宏里	健里	正里	洋里	美里	義里	康里	和里

おめでとうございます。
出生児 父 区
11月1日と30日届け出(順不同)

戸籍異動

●乳幼児医療とは、満2歳までの医療費自己負担分を公費で負担する制度です。申請はお早目に。未届けの人は福祉部福祉課福祉医療係までお越しください。

身障者・精薄者相談 〈毎月第2・4火曜日〉

とき 1月11日・25日(火) 午前10時～午後3時
ところ 身体障害者福祉センター相談室
相談員 愛知県身体障害者相談員 志賀 坂治氏
愛知県精神薄弱者相談員 山崎恵美子氏

赤い羽根共同募金に ご協力ありがとうございました

共同募金実績額 3,840,205円
町内の皆様にご報告申し上げるとともに、厚くお礼申し上げます。
—幸田町共同募金委員会—

保母さん募集

町立保育園の産休代替非常勤保母を募集します。保母資格のある方、その資格を活用してみませんか。
時間給 920円
申込先 保育所係(内線126)にて随時受付

町営住宅入居者募集

住宅名 町営深溝住宅
所在地 深溝字東五反田3番地
募集戸数 1戸
完成年度 昭和61年度
構造 中層耐火構造3階建
間取り 3DK(6.6・6帖・DK)
家賃 月額27,000円
応募資格 ●同居親族がいること
●収入基準に適合していること
●住宅に困窮していることが明らかであること

受付期間 12月16日(木)～24日(金)
入居予定日 平成6年1月17日(月)
申込み及び問合せ先 建築係(内線241)
なお、応募多数の場合は抽選とします。

人口	総人口	32,178人
	内{男 女}	16,365人 15,823人
世帯	世帯数	9,500戸
	出生	32人 {男 18人 女 14人}
動態	死亡	20人 {男 15人 女 5人}
	転入	106人 {男 49人 女 57人}
(11月中)	転出	108人 {男 58人 女 50人}

鈴木 志賀 中村 志賀 齋藤 鈴木 金子 児山 加志 宇遠 伊坂 山田 中戸 保本 すま 信つね 太松 藤木 子玉 本藤 都野 藤澤 本田 田村 田田 健太 73 74 55 69 78 73 74 48 12 85 77 71 36 63 98 78 65 54 81 81 81 為重とみ子ね三明忠男 榮透一 徹実 務光 明尚子平 久横野六 鷺市 永幸高芦鷺野須 芦長芦 保田落場栗 田場 野田力谷田場美 荻谷 荻谷 区 菱

飼えなくなった犬の引取り

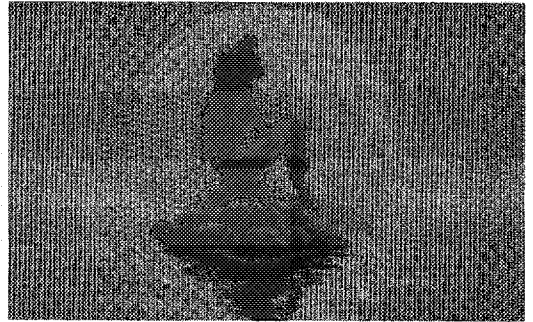
平成6年1月10日(月)、17日(月)、24日(月)、31日(月)
午前10時までに印鑑と鑑札を持って保健課へお越しください。

犬の苦情

野犬などで困っている人は、動物保護管理センター ☎ <0565> 58-2323、または岡崎保健所 ☎ 22-2501へ連絡してください。

冬休みファミリー映画会

とき 12月25日(土)午後1時30分～
ところ 中央公民館 中ホール
上映する映画 リトルマーメイド
くまのプーさん
その他 保護者同伴でお越しください。
座ぶとんをお持ちいただくと便利です。



法律相談(無料)

とき 1月20日(木) 午後1時～3時
ところ 役場3階 301会議室
相談員 弁護士 村越健氏
予約制ですので予約は前日の午前11時までに
戸籍住民係(内線112)へ申し込みください。

当直医

診療時間 (午前9時~正午 午後2~6時)

1月1日		
産婦人科	志賀医院	中嶋 43-2015
外科	岡崎南病院	羽根東 51-5434
産婦人科	岡崎産婦人科	鴨田本 21-8191
皮膚科	岡崎南病院	羽根東 51-5434
耳鼻咽喉科	黒田耳鼻咽喉科	羽根 52-0453
眼科	伊藤眼科	亀井 1 21-3313
1月2日		
内科又は小児科	小森内科クリニック	竜美台 55-1514
外科	宇野整形外科	緑丘 54-3161
産婦人科	田那村病院	康生南 23-8161
皮膚科	亀井医院	伝馬 1 22-5110
耳鼻咽喉科	岡田耳鼻咽喉科	八名東 53-8292
眼科	岡田眼科医院	八幡 1 21-0134
1月3日		
内科又は小児科	平幸内科クリニック	明大寺 26-3711
外科	おおくぼ整形外科	美合 55-8686
産婦人科	神谷産婦人科	明大寺 51-5037
皮膚科	きとう医院	滝 46-2133
耳鼻咽喉科	大橋耳鼻咽喉科	上六名 1 52-0684
眼科	佐野眼科医院	門前 1 21-4909
1月9日		
内科又は小児科	中尾医院	柱 51-0018
外科	伊藤整形外科	西大友 31-7107
産婦人科	幸田産婦人科	幸田 62-8675
皮膚科	伊藤整形外科	西大友 31-7107
耳鼻咽喉科	島田耳鼻咽喉科	伝馬 1 21-3387
眼科	南部眼科医院	羽根 51-5334
1月15日		
内科又は小児科	永坂内科医院	羽根 51-1511
外科	大塚クリニック	字頭 31-3688
産婦人科	三ヶ根クリニック	幸田 62-2055
皮膚科	大塚クリニック	字頭 31-3688
耳鼻咽喉科	中野耳鼻咽喉科	本町 3 22-0261
眼科	伊藤眼科	亀井 1 21-3313
1月16日		
内科又は小児科	藤こびりクリニック	柱 58-1361
外科	やはぎ医院	矢作 31-3170
産婦人科	吉村病院	柱 51-1895
皮膚科	さいとう皮膚科	柱 54-6300
耳鼻咽喉科	山本耳鼻咽喉科	遠尺 1 21-0359
眼科	岡田眼科医院	八幡 1 21-0134
1月23日		
内科又は小児科	宮地医院	柱 51-3366
外科	宇野病院	中岡崎 24-2211
産婦人科	加藤病院	明大寺本 21-3251
皮膚科	宇野病院	中岡崎 24-2211
耳鼻咽喉科	坂堂医院	福寿 1 21-6156
眼科	佐野眼科医院	門前 1 21-4909
1月30日		
内科又は小児科	小林医院	柱百百 51-4076
外科	ワシミ整形外科	久後崎 52-8811
産婦人科	大原産婦人科	十王 1 21-1585
皮膚科	大竹医院	明大寺 22-1449
耳鼻咽喉科	中西耳鼻咽喉科	伊賀 7 22-3581
眼科	杉浦眼科クリニック	康生東 21-4880

日、祭日の当直は岡崎歯科医師会館 (岡崎市六供町三本松 ☎21-0501) で診療。

時間: 午前9時~12時、午後1時~4時

保険証もお持ちください。

救急医療の情報は☎21-1133

1月の夜間歯科緊急当直医

木曜日の夜間 (午後6~9時)

6日	中岡崎歯科	中岡崎 21-0155
13日	不破歯科医院	柱 54-5454
20日	堀歯科	戸崎 54-5151
27日	本多歯科医院	欠 22-8888

1月の保健センター行事

☎62-1111 (内線183)

☎62-8158

行事	日/曜	受付時間	備考
4か月児健診 (5年8月生)	5(水)	午後1:00~2:00	内容—身体測定、内科診察、集団・個別のお話 神経芽細胞腫検査用紙の配布
8か月児健診 (5年4月生)	19(水)	午後1:00~2:00	内容—身体測定、内科健診、集団(育児・栄養・歯科)・個別のお話
1歳6か月児健診 (4年6月生)	11(火)	午後1:00~2:00	内容—身体測定・歯科・内科健診、集団・個別のお話 フッ素塗布の予約受付
3歳児健診 (2年12月生)	14(金)	午後1:00~2:00	内容—尿検査、身体測定、歯科・内科健診、集団・個別のお話
1・2歳児相談 (4年1月生) (5年1月生)	12(水)	午前9:30~11:00	内容—保健婦、栄養士による健康相談、身体測定
育児相談	26(水)	午前9:30~11:00	対象—乳幼児 内容—保健婦、栄養士による健康相談、身体測定
母乳相談	13(木) 27(木)	午前9:30~11:00	対象—妊婦、生後3か月までの母子 内容—妊娠中の母乳の自己管理の方法、乳房マッサージ、個別相談
母親教室(前期)	13(木)	午後1:00~1:20	妊娠の経過と気をつけたい病気、妊婦体操・妊娠中の栄養
離乳食講習	17(月)	午後1:00~1:30	対象—生後2か月~4か月児の母 内容—離乳食の作り方・試食
フッ素塗布	20(木)	午後1:30~2:30	歯をきれいにできてください。
母子手帳交付	毎月曜 毎木曜	午前9:30~11:30	妊婦届け出書を必ずお持ちください。 母子保健に関するお話
リハビリテーション	第1・3木曜 第2・4火曜	午後1:30~3:30	対象—40歳以上で身体に障害を持つ人 内容—血圧測定・体操・作業療法的訓練
エアロビクス	毎月曜	午前10:00~11:30	インストラクターによる実技指導で、参加は自由です。
成人健康相談	25(火)	午前9:30~11:30	健康に関すること全般(栄養相談も含む)
成人病健診	27(木)	午後1:30~2:30	胸部レントゲン、問診・血圧・検尿・身体測定・診察・血液検査など

◎乳幼児健診、相談、母親教室、母乳相談には、必ず母子手帳をお持ちください。

◎フッ素塗布は、電話予約でもかまいません。(定員50人)