



2

このマークは、「こうた健康マイレージ」ポイント対象事業の印です。平成30年度は6月から始まりです。詳細は、5月頃にホームページ、チラシなどで案内します。

**対象** 第1子で平成29年11月生まれの子とその母親  
**定員** 各グループ10組 \*先着順  
**持ち物** バスタオル

**キッズ・子育て**  
**よちよちサロンで遊ぼう**  
子育て支援センターでは、5カ月からの赤ちゃんに新米ママを対象に子育ての情報交換をしたり、ふれあい遊びをしたりする『よちよちサロン』を開催しています。生まれ月で12グループに分かれ、5回実施します。  
**とき** びよ12グループ(平成29年12月生まれ、平成30年6月5日(火)、7月3日(火)、8月1日(水)、9月4日(火)、10月9日(火))  
**午後1時30分～2時30分**  
**ところ** 上六菓子育て支援センター(へりへりひろば)

**スポーツ**  
**第52回町民スポーツ大会**  
**で優勝をねらおう**  
**グラウンド・ゴルフの部**  
**とき** 5月6日(日) 午前9時～  
\*受付午前8時、雨天順延12日(土)  
**ところ** 大日蔭グラウンド・ゴルフ場  
**対象** 町内在住または在勤者  
**部門** 団体戦、個人戦  
\*団体戦は1チーム6人とし、同じ行政区に住む人で構成すること  
**申込み** 団体戦の参加希望者は、メンバー表を提出してください。なお、団体戦に申し込まれた人は、個人戦にも申し込んだこととなりますので、個人戦への申し込みの必要はありません

**申込み** 4月16日(月)から受付開始。  
上六菓子育て支援センターへお申し込みください。  
☎62-83333

## 「あったかひろば」においでよ!

**時間** 午前10時～11時  
**内容** 布を使ってあそぼう!  
**対象** 町内在住で就園前の乳幼児とその保護者  
**参加費** 無料  
**申込み** 当日会場で受け付けします。  
**問合せ** 上六菓子育て支援センター  
☎・FAX62-8333

とき	ところ
5月8日(火)	坂崎保育園
5月9日(水)	大草保育園
5月15日(火)	わした保育園
5月16日(水)	菱池保育園
5月23日(水)	豊坂保育園
5月29日(火)	深溝保育園
5月30日(水)	里保育園
本年度は改修工事のためお休みです	幸田保育園



# 情報あらかると

## 今月の税金と料金納付

- 介護保険料……………第1期分
- 保育料……………4月分
- 町営住宅家賃……………4月分
- 児童クラブ育成料……………3月分
- \*納入期限……………5月1日(火)

## 便利な口座振替の利用を!

(申請は税務課または町内金融機関で)

## 2月の事故・犯罪状況

### 事故

	人数	累計[1~2月]
死亡	0	0
重傷	0	2
軽傷	15	29
合計	15	31

### 犯罪

	件数	累計[1~2月]
侵入盗	5	11
車両盗	3	5
その他	1	8
合計	9	24

## 2月の火災・救急件数

### 火災

	件数	累計[1~2月]
建物	0	0
林野	1	1
その他	2	3
合計	3	4

### 救急

	件数	累計[1~2月]
急病	95	195
交通	7	18
その他	32	64
合計	134	277

申込み・問合せに関しては、役場および各施設で  
閉庁日、閉館日がありますのでご注意ください。

幸田町役場 ☎62-1111(代)

## 講習・講座

語学講座に参加しよう!!

①会話から入るポルトガル語(初級)  
とき 5月24日(木) 〃

せん。  
個人戦のみの参加希望者は、電話  
または直接窓口にて4月21日(土)ま  
でに生涯学習  
課スポーツグ  
ループ(中央  
公民館内、内  
線192)へ  
お申し込みく  
ださい。



レディースソフトボール  
大会に参加しよう!!

とき 5月20日(日) 午前9時〃  
\*雨天順延:5月27日(日)  
ところ 深溝運動場  
対象 女性(ただし、監督、コーチに  
限り男性も可)  
ルール ファーストピッチ制  
申込み 5月2日(水) までにメン  
バー表を添えて生涯学習課スポー  
ツグループ(中央公民館内、内線  
192)へお申し込みください。な  
お、申し込みチーム数によっては中  
止する場合があります。

第2・第4木曜日  
午後7時〃8時30分 \*全20回  
ところ 中央公民館

②ゼロからのスタート楽しい中国語!  
中国語(初級)クラス  
とき 5月16日(水) から月2回水曜  
日午後7時30分〃8時30分 \*全20回  
ところ 中央公民館  
定員 20人  
講師 クリスティーナ ナカムラ氏  
受講料 15,000円(1年分)  
\*テキスト代など別

③中国語(中級)クラス  
中国語(中級)クラス  
とき 5月15日(火) 〃月3回火曜日  
午後7時30分〃8時30分 \*全30回  
ところ 中央公民館  
定員 20人  
講師 張月美氏  
受講料 14,000円(1年分)  
\*テキスト代など別

④中国語(初級)クラス  
中国語(初級)クラス  
とき 5月15日(火) 〃月3回火曜日  
午後7時30分〃8時30分 \*全30回  
ところ 中央公民館  
定員 20人  
講師 張月美氏  
受講料 21,000円(1年分)  
\*テキスト代など別  
申込み・問合せ 4月17日(火) 〃27  
日(金)の火、水、  
金曜日の午後1時  
〃4時に幸田町国  
際交流協会(☎・  
FAX 62・242  
4)へお申し込み  
ください。



2

(6月~)

## 親子ふれあいひろば(春の部)に集まれ!

子育てネットワークと一緒に親子で遊びながら、友だちをつくったり子育てについて考えてみたり、みんなで集まって楽しくふれあう全7回(プラス1)の催しです。

時間 午前10時30分~11時30分  
ところ さくら会館ほか  
内容 外遊びを中心とした親子遊び  
対象 町内在住の未就園児とその保護者  
定員 各グループ25組  
\*応募者多数時は抽選  
指導者 幸田町子育てネットワーク  
受講料 300円程度(傷害保険料)  
申込み 4月18日(水)までに生涯学習課生涯学習グループ(内線197)へお申し込みください。

回	日程		内容
	パンダグループ	コアラグループ	
1	5/10(木)	5/11(金)	はじめましての会
2	5/17(木)	5/18(金)	こんなときどうしますか?
3	5/24(木)	5/25(金)	砂場で遊ぼう! ぐちゃぐちゃぐにゃぐにゃ
4	5/31(木)	6/1(金)	おさんぽ
5	6/7(木)	6/8(金)	みんなで1・2・3
6	6/14(木)	6/15(金)	ぬりぬり・ちよきちよき ・ぺたぺた・わくわく
合同	6/22(金)		バスによる施設見学
7	6/28(木)	6/29(金)	おわりの会

\*内容は変更する場合があります。

講習・教室

幸田の歴史と文化財めぐりに行く

とき 5月12日(土) 午前9時〜正午  
 \*受付は8時50分  
 ところ 鷺田公民館に集合  
 内容 高力・鷺田・岩堀地区(高力神明宮、鷺田神明宮など)のウォーキング。担当者による解説を行いながら地区の史跡を巡ります。

定員 30人

\*応募者多数時は抽選

参加料 無料

申込み 4月25日

(水)までに生涯学習課生涯学習グループ(内線195)へお申し込みください。



歴史講座「墓の考古学・中世の墓」・三河東西の文化を墓から迫る

とき 6月2日、7月28日、9月8日  
 (全て土曜日) 全3回  
 午後2時〜3時30分

ところ さくら会館 第一研修室ほか

内容 第1回 6月2日 愛知の中世墓 野澤則幸氏(名古屋文化財

保護室)

第2回 7月28日 愛知の中世山岳寺院 岩原剛氏(豊橋市文化財センター)

第3回 9月8日 生涯学習課職員とフィールドワーク

対象 どなたでも

定員 50人 \*先着順

受講料 500円

申込み 4月14日(土)〜5月18日

(金)に生涯学習グループ(内線195)へお申し込みください。  
 FAX 63・1675

脳の健康教室を開催します

簡単な読み書き・計算を続けて行うことで、脳の活性化を図る高齢者を対象とした脳のトレーニングの教室です。  
 とき 6月5日〜10月23日(5カ月間) 毎週火曜日(8月14日は除く) 午前10時〜11時10分

ところ 高齢者生きがいセンター(シルバー人材センター)

内容 週1回の教室で、仲間との楽しい会話と学習を行います。教室のない日も毎日できる脳トレーニング教材をお渡しします。

対象 60歳以上の町民で週1回学習教室への参加と毎日10分程度の自宅学習が可能なる人(介護認定者は対象外)

定員 18人 \*先着順

参加費 月額2,000円(教材費込)

古文書講座に参加しよう

皆さん、古文書を自由に読めるようになりませんか? 第1線で活躍する講師が丁寧に教えてくれます。

とき 6月〜12月の土曜日 各12回  
 ところ 中央公民館  
 内容 ①古文書入門コース 午後1時30分〜3時  
 ②古文書ステップアップコース 午後3時15分〜4時45分  
 対象 町内在住・在勤者で古文書を読めるようになりたい人  
 定員 各15人 \*応募者多数時は抽選  
 講師 名城大学 <sup>ながや</sup>長屋 <sup>たかゆき</sup>隆幸氏  
 愛知大学総合郷土研究所 <sup>たかはし</sup>高橋 <sup>まさる</sup>賢氏  
 受講料 各1,000円  
 問合せ 生涯学習課生涯学習グループ(中央公民館内、内線195)

日程	講師
6月9日	長屋
6月23日	長屋
7月21日	高橋
8月4日	高橋
8月25日	長屋
9月1日	高橋
9月22日	高橋
10月6日	高橋
10月20日	長屋
11月10日	長屋
11月24日	長屋
12月15日	高橋

\*日程は講師の都合で変更となる可能性があります。

申込み・問合せに関しては、役場および各施設で  
閉庁日、閉館日がありますのでご注意ください。

幸田町役場 ☎62-1111(代)

申込み・問合せ 4月16日(月)～27日(金) 地域包括支援センター  
(☎62-7331)へお申し込みください。

**学習サポーターを募集します**

脳の健康教室の運営を手伝ってくださるボランティアスタッフとして学習サポーターを募集します。

**内容** 受講者への「学習」「仲間作り」「社会参加のきっかけ作り」支援

**活動期間** 教室開催期間内(日程内で都合の良い日) 午前9時30分～11時30分

**活動場所** 高齢者生きがいセンター

**対象者** ボランティア活動に興味があり、研修会に参加できる人

**研修会**

**とき** 5月22日(火) 午前9時～午後0時30分まで

**ところ** 高齢者生きがいセンター

**研修費用** 無料

**申込み** 5月15日(火)までに地域包括支援センター(☎62-7331)へお申し込みください。

**ボールペン・筆ペン教室(初級)を開催します**

**とき** 5月8日、22日、6月5日、19日、7月3日、17日(全て火曜日、全6回) 午後7時～9時

**ところ** 岡崎市勤労文化センター

**定員** 20人

**講師** 岡崎硬筆書道会幹事 石川恵湖氏

0119 FAX 63-11119

**参加費** 無料(テキスト無料配布)  
**持ち物** ボールペンまたは筆ペン、5ミリ方眼ノート

**申込み** 岡崎市商工労政課、幸田町産業振興課および岡崎市勤労文化センターにある申込書に必要事項を記入し、岡崎幸田勤労者共済会窓口へ提出、もしくはFAXで送信してください。4月7日(土)から申し込み受付開始。☎54-8495 FAX 54-8475

**普通救命講習Ⅰ(定期)を開催します**

**とき** 5月20日(日)午前9時～正午

**ところ** 消防署2階講堂

**内容** 応急手当の重要性について講義、成人に対する心肺蘇生法、出血時に対する手当

**対象** 町内在住または在勤の人

**受講料** 無料

**そのほか** 詳細については、町ホームページをご覧ください。消防署までお問い合わせください。

**申込み** 5月13日(日)までに消防署へお申し込みください。☎63-0119 FAX 63-11119



**男のためのからだメンテナンス教室を開催します**

2

(6月～)

最近なんとなく体力が落ちた気がする、体の動きが鈍くなった、正しい運動の仕方が知りたいという人はいませんか? 介護予防は、一人一人違います。あなたに合った運動方法など、理学療法士が指導します。第2の人生を楽しむ第一歩として参加してみませんか?

**時間** 午前9時30分～11時30分

**ところ** 高齢者生きがいセンター(シルバー人材センター)など

**対象** 町内在住の60歳から75歳の男性で主治医より運動制限を受けていない、11回継続して参加できる人(介護認定者対象外)

**定員** 15人 \*先着順

**講師** 理学療法士

**参加費** 300円(実費分)

**申込み** 4月16日(月)～27日(金)に地域包括支援センター(☎62-7331)へお申し込みください。事前に申し込み用紙を提出していただきます。FAX 62-7254

回	日にち	内容
1	5月31日	体力測定
2	6月7日	ストレッチの常識と非常識
3	6月14日	身体の中から健康に! ストレッチ講座
4	6月21日	足腰に良い! 夫婦・孫とできる筋力アップ講座
5	6月28日	シニアでもできるバランス講座
6	7月5日	寝たきり対策! 知っておくべき3つの動作
7	7月12日	姿勢から健康に
8	7月19日	姿勢が変われば、身体が変わる
9	7月26日	レクリエーション
10	8月2日	体力測定・正しい歩き方を考えよう
11	8月9日	修了式

\*全て木曜日

# 国民健康保険

## 幸田町国民健康保険 第2期データヘルス計画 を策定しました

○データヘルス計画とは？

健康・医療情報を活用して計画・実施・評価・改善を繰り返すことで効果的かつ効率的な保健事業の実施を図るための実施計画です。第1期データヘルス計画が平成29年度で終了したため、引き続き被保険者の生活習慣病の発症や重症化を予防し、生活の質の維持、向上を図るとともに、医療費適正化を図ることを目的として「第2期保健事業実施計画（データヘルス計画）」（平成30年度～2023年度）を策定しました。

○今後の取組

### ① 特定健康診査未受診者対策事業

若い世代から健診を受診することで自身の健康状態を確認し、生活習慣を振り返り日々の取り組みを継続する習慣を育てていきます。

### ② 特定保健指導

自身の生活習慣を見直す機会をつくるために、ドック当日の初回面談実施や利用効果の周知をしていきます。

### ③ 非肥満高血糖該当者対策事業と重症化予防

町では、肥満ではなく血糖値が高い

状態にある「非肥満高血糖」に対する事業を行っており、引き続き、糖尿病の重症化予防に努めます。

\*本計画は、町ホームページに掲載していますので、ご覧ください。

問合せ 保険医療課国保年金グループ  
(内線143)

# 福祉



## 障がい者相談支援事業所 が2カ所増えました

4月から身体・知的・精神障がい者およびその家族に対して、生活、就労、病院受診などさまざまな相談に応じる事業所が、「相談支援事業所ひなた」の1カ所から、機能強化を図るため、「生活支援センターこうた」、幸田町社協相談支援事業所」の2カ所増え、3カ所となりました。

### 事業所

①相談支援事業所ひなた

芦谷字後シロ18番地 緑ヶ丘ビレッジ  
シC・102 ☎77・69000

## 福祉タクシー利用券が交付されます

一定の障がいがある人へタクシー利用助成券が交付されますので、申請してください。

対象 町内在住で下記の手帳をお持ちの人

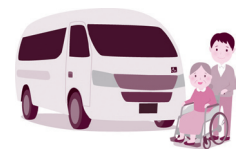
手帳の種類	対象基準
身体障害者手帳	1級から3級
療育手帳	A判定またはB判定
精神障害者保健福祉手帳	1級または2級

\*自動車税または軽自動車税の減免を受けている人は対象となりません。

助成額 年額35,000円分まで（500円券・200円券 各50枚）

\*5月以降に申請される人は、定められた枚数分減らして交付されます。

申請に必要な物 対象となる障害者手帳・印鑑  
問合せ 福祉課福祉グループ（内線151）



申込み・問合せに関しては、役場および各施設で  
閉庁日、閉館日がありますのでご注意ください。

## 幸田町役場 ☎62-1111(代)

②生活支援センターこつた

菱池字城山143番地(こつたの家

内) ☎63・1755

③幸田町社協相談支援事業所

菱池字錦田82番地4

☎62・7171

受付時間 月～金曜日 午前8時30分

～午後5時15分

相談員 相談支援専門員、社会福祉士、

精神保健福祉士

問合せ 福祉課福祉グループ(内線

151)

### 障害者地域活動支援センターが指定管理者の運営になります

町では4月から障害者地域活動支援センターを指定管理者による管理運営に変更します。

指定管理者は岡崎市に本部がある社会福祉法人愛恵協会で、障がい者福祉に対する長年の実績を基に、さらなるサービスの向上を目指します。

問合せ 福祉課福祉グループ(内線151)

### 65歳到達者の介護保険被保険者証交付説明会

とき 4月25日(水) 午前10時～11時

30分

ところ 保健センター2階視聴覚室

対象 昭和28年5月2日～6月1日生

まれの人

持ち物 筆記用具 \*介護保険料の口座振替を希望される場合は預金通帳

と届出印をご持参ください。

問合せ 福祉課介護保険グループ

(内線156) FAX 56・6218

### 認知症カフェを開催します

「喫茶ふでがき」

とき 4月25日(水) 午後2時～4時

ところ グループホームおり姫(大草

字山添15番地)

内容 認知症の人やそのご家族が安心して出掛けることのできる場所です。

お茶を飲みながら、気軽にお話をし、リフレッシュしてみませんか。福祉関係の専門職に、介護などに関する相談をすることができます。どうぞお気軽にご参加ください。

対象 認知症の人、そのご家族、そのほか一般の人も参加できます。

参加費 100円

そのほか 入退場は自由。事前の申し込みは必要ありません。

問合せ 幸田町地域包括支援センター ☎62・73

31 FAX 62・7254



2

## 健康づくり・介護予防を応援する「げんきかい」が始まります

(6月～)

これからの人生を楽しむために、地域の皆さんと一緒に、「げんきかい」に参加して、自分にあった健康法をみつけませんか。

とき 5月～平成31年3月 各会場月1回 午前10時～11時30分

内容 体力測定、体操、認知症予防のための頭の体操など

対象 おおむね65歳以上の人

申込み 地域包括支援センター(☎62-7331)へお申し込みください。送迎バスもあります。

学区	第1回開催日	会場
坂崎学区(長嶺・久保田・坂崎)	5月14日(月)	坂崎公民館
幸田学区(大草・鷺田・高力・新田)	5月31日(木)	大草老人憩の家
中央学区(岩堀・横落)	5月24日(木)	岩堀公民館
荻谷学区(荻・芦谷・幸田・桜坂)	5月17日(木)	芦谷公民館
深溝学区(里・市場・海谷・逆川)	5月21日(月)	市場公民館
豊坂学区(野場・永野・須美・六栗・上六栗・桐山)	5月28日(月)	高齢者ふれあいプラザ

## お知らせ

### 幸田町長選挙の日程が 決定しました

任期満了（8月29日）による幸田町長選挙の日程を7月31日（火）告示、8月5日（日）投開票に決定しました。  
**問合せ** 幸田町選挙管理委員会  
 （総務課内）内線362

投票に行きましょう



### 春の安全なまちづくり 県民運動を実施します

新しい年度を迎え、入学、入園した子どもたち、新たに働き始めた人たち、あるいは転勤により職場が変わった人も多い時期となります。早く新しい環境に慣れ、順調なスタートを切るためにも犯罪の被害には遭いたくないものです。そのためにも日ごろから高い防犯意識をもち、身近な対策を1つずつ実践していくことが何より大切です。  
 町では、春の安全なまちづくり県民運動において次の項目を重点とした運動を展開し、犯罪の抑止を図っていきます。

**期間** 4月1日（日）～10日（火）  
**運動の重点**

- ・住宅を対象とした侵入盗の防止（年間取組事項）
  - ・自動車盗の防止
  - ・特殊詐欺の被害防止
  - ・子どもと女性の犯罪被害防止
- 年間スローガン**  
 3N（ない）運動

- ① 犯罪に遭わない
- ② 犯罪を起こさせない
- ③ 犯罪を見逃さない

**問合せ** 防災安全課安全対策グループ  
 （内線371）FAX 63・5139



### 春の交通安全町民運動を 実施します

新年度を迎え、真新しいランドセルを背に元気な姿で登校する子どももや新社会人となった若者のフレッシュな姿をたくさん見かけ、春の息吹が感じら

## 生ごみ処理容器等設置費補助金制度の一部が改正されます

町では、一般家庭から排出される生ごみを減量・堆肥化する容器または機器を設置し、ごみ減量化にご協力いただいた人に、補助金を交付しています。4月1日から処理容量の基準が撤廃され、補助の対象機器が増えます。また、申請の際に納税証明書（未納がない証明書）が必要になります。

\* 納税証明書は税務課で発行しています。

**補助対象者** 町内在住で、生ごみ処理容器などを町内に設置する人

**補助金額** 購入額の2分の1（100円未満の端数切り捨て）

ただし、以下の補助交付限度額以内です。

- ・処理容器（コンポスト、ぼかし容器）1基6,000円
- ・電気式処理機 1基30,000円

**販売店** 日用雑貨・園芸用品取扱店、家電量販店

**その他**

・補助の交付対象となるのは世帯につき処理容器は2基、処理機は1基までです。

・購入日から60日以内に申請してください。

・以前この制度を活用し設置した生ごみ処理容器や電気式処理機が3年を経過し、損傷などで買換える場合については、初回の買換えに限り補助制度を活用することができます。

**問合せ**

環境課ごみ対策グループ（内線274）



## 幸田町役場 ☎62-1111(代)



**問合せ** 防災安全課安全対策グループ  
(内線372) FAX 63・5139

- 重点項目**
- ・歩行中の子供・高齢者と高齢ドライバーの交通事故を防止しよう
  - ・歩行中、自転車乗用中の交通事故をなくそう
  - ・後部座席を含めた全ての座席シートベルトとチャイルドシートを正しく着用しよう
  - ・飲酒運転を根絶しよう

れるようになりまして。しかし、この時期は同時に、不慣れた交通環境で通学・通勤が始まり、交通事故の発生が心配される時期でもあります。

町内でも死亡事故を含む交通事故の発生が懸念されます。そこで、次の重点項目に沿った春の交通安全運動を展開し、交通事故の防止を図ります。

**期間** 4月6日(金)～15日(日)

## 幸田町奨学金支援制度のご案内

高等学校や専修学校などに在学している人で、経済的理由により修学が困難な人に奨学金を支給します。

**支給対象** 次の①～⑤のすべての条件を満たす人

①保護者が町内に1年以上住所を有している

②高等学校などに在学している

③経済的な理由により修学が困難

④修学意思が強固で心身ともに健全

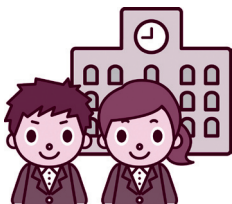
⑤他団体から奨学金を受けていない

**奨学金額** 1人月額5,000円

4月～9月分を8月に、10月～翌年3月分を10月に支給します。特別な事情がない限り返還の義務はありません。

**必要書類** 奨学金支給申請書、在学校長の推薦書、家庭状況調査書

**申込み** 申請書(学校教育課で配布。町ホームページからもダウンロードできます)に必要な書類を添えて、5月31日(木)までに学校教育課庶務グループ(内線422)に提出してください。ただし、生活状況の急変などにより修学が困難となった場合は、その都度ご相談ください。



## 災害や失業などで医療費の支払いにお困りの人へ

災害や失業などで一時的に生活が苦しくなり、医療費の支払いが困難になったときは、医療費の窓口負担(一部負担金)が一定の基準により免除、減額または猶予される一部負担金の減免が受けられます。ご利用の人は、事前に申請が必要ですので、ご相談ください。

減免の基準	減免の程度	減免の期間
実収入月額が生活保護基準生活費の110%以下の世帯	一部負担金が全額免除	3カ月以内
〳 110%を超え120%以下の世帯	8割減額	
〳 120%を超え130%以下の世帯	5割減額	
〳 130%を超え140%以下の世帯	徴収猶予	

**問合せ** 保険医療課 国保年金グループ (内線143)



## お知らせ

### 都市計画に関する公聴会 が開催されます

#### 都市計画の名称

西三河都市計画区域の整備、開発および保全の方針

#### ○公聴会

とき 5月13日(日) 午後2時

ところ 岡崎市福祉会館6階ホール  
そのほか 傍聴は当日会場にお越しください。ただし、会場の収容人員を超える場合は、入場制限を行うことがあります。

#### ○原案の閲覧

とき 4月10日(火)～24日(火)

\*土日を除く

ところ 愛知県建設部都市計画課、幸

田町建設部都市計画課

\*愛知県建設部都市計画課ホームページでもご覧になれます。

#### ○公述申立て

公聴会で公述を希望される人は、公述申立書を閲覧期間内(必着)に愛知県建設部都市計画課(〒460-8501 住所不要)へ提出してください。なお、公述申立てがなかった場合は、公聴会を中止します。

#### ○意見募集

西三河都市計画区域の整備、開発お

よび保全の方針について、公聴会の開催に加えて、皆さまからのご意見を募集します。詳細は愛知県建設部都市計画課のホームページをご覧ください。  
問合せ 愛知県建設部都市計画課  
☎052・954・6515

### 緑化木を無料配布します

緑化に対する理解を深め、明るいまちづくりを推進するため4月1日～5月31日の間、県下一斉に「春の緑化推進運動」が展開されます。

この運動の一環として緑化木(ブルーベリー)の配布事業を行います。事前に整理券をお配りしますので時間にご注意ください。



とき 4月27日(金) 整理券配布  
午前8時30分～ \*先着245人

ところ 役場玄関前

#### 緑の募金運動について

公共施設などの緑化のために募金も行いますので、ご協力をお願いします。

問合せ 産業振興課農業振興グループ

(内線264)

## シルバースクール生を募集します！

学びは学生まで、なんてことはありません。新しいことへの挑戦や仲間づくりを通して、心豊かに、生きがいのある生活を送りませんか？

とき 5月～11月の間で全6回 \*第1講は5月17日(木) 午前10時～11時30分

ところ 中央公民館ほか

内容 工作体験や町外バス研修など、毎回違った内容で学ぶことができます。第1講では入学式、第6講では卒業式を行います。

対象 町内在住で60歳以上の人

定員 90人 \*応募者多数時は抽選

受講料 500円(傷害保険料含む) \*材料費などは別途負担

申込み 4月18日(水)までに生涯学習課生涯学習グループ(内線197)へお申し込みください。定員を超えた場合は抽選を行い、結果をはがきでご連絡します。



申込み・問合せに関しては、役場および各施設で  
閉庁日、閉館日がありますのでご注意ください。

幸田町役場 ☎62-1111(代)

## そのほか

### 愛知県警察官募集のお知らせ

#### 試験の種類

警察官(A)第1回(大学卒業程度)  
警察官(B)第1回(高校卒業程度)  
受付期間 4月2日(月)～20日(金)  
\*岡崎警察署(交番・駐在所)で申  
込書を配布中。インターネットで  
の申し込みも可。

第1次試験日 5月13日(日)

第2次試験日 6月2日(土)～20日(水)

合格発表日 8月10日(金)

問合せ 岡崎警察署 ☎58・0110

愛知県警察本部警務課採用センター

☎052・961・1479

愛知県警察ホームページで確認でき  
ます。

### 自衛隊制度説明会のお知らせ

大卒者など(見込みを含む)を対象  
に5月に採用試験実施予定の一般幹部  
候補生に関する説明会を開催します。

とき 4月5日、12日、19日、26日

(全て木曜日)午後1時～午後6時

ところ 自衛隊 岡崎出張所(岡崎市

羽根町字北乾地50番地1 岡崎合同  
庁舎6階)

問合せ 自衛隊 岡崎出張所  
☎58・0095(平日)午前9時～  
午後6時)

## 岡崎文楽まつり

### 知立まつり【知立市】

今年、「山・鉾・屋台行事」の1  
つとして「知立の山車文楽とからくり」  
が、ユネスコ無形文化遺産に登録され  
てから初めての本祭りが行われます。

山車の台上で奉納上演される人形浄  
瑠璃芝居の「知立の山車文楽とからくり」  
は、ともに江戸時代から伝承され  
ている情趣豊かな郷土芸能の粋です。  
また、高さ7メートル、重さ5トンに  
もなる山車の梶棒を担ぎ、宮入りする  
場景は圧巻です。

とき 5月2日(水)、3日(木・祝)

ところ 知立神社(名鉄知立駅下車徒  
歩12分)および周辺道路

問合せ 知立市観光協会(知立市役所  
経済課内)☎0566・83・1111、  
内線211)



## 農用地区域からの除外申出の受付を一時中止します

町では、おおむね5年ごとに今後の農業振興状況を見通して、従来の農業振興地域整備計画の見直しを行います。計画の見直しに伴い、除外などの申出受付については、平成30年8月分を最後として、8月16日(木)から2019年8月15日(木)まで最大1年間申請手続きができません。(下記予定表参照)

### 今後の農用地利用計画変更申出の受付予定

受付案件	申出受付期限	受付の有無
平成30年10月案件	8月15日(水)	受付あり
平成31年1月案件 ～ 2019年10月案件	8月16日(木) ～ 2019年8月15日(木)	受付中断
2020年1月案件	2019年11月15日(金)	受付予定 *見直し作業の進捗状況により中断期間を前後する場合がありますのでご容赦ください。

農業振興地域内の農用地区域内の農地などにて計画を検討されている人はご注意ください。原則農用地区域内の農地などについては要件を満たさないと変更はできません。詳細は、下記までお問い合わせください。

問合せ 産業振興課 農業振興グループ(内線263)

## 毎月の相談

### ●行政相談

**とき** 毎月第3水曜日 午前9時～正午  
(祝日を除く)  
**ところ** 役場1階相談室  
**問合せ** 総務課 行政グループ(内線362)  
FAX63-5139

### ●人権相談

**とき** 毎月第1水曜日 午前9時～正午  
**ところ** 役場1階相談室  
**問合せ** 住民課 住民窓口グループ(内線122)  
FAX63-5334

### ●消費生活相談

#### ▼幸田町(電話相談可)

**とき** 毎週火曜日  
午前10時～正午、午後1時～4時  
\*受付は午後3時30分まで  
**ところ** 役場1階相談室  
**そのほか** 専門の相談員が対応します。  
**問合せ** 企画政策課 政策グループ(内線332)  
FAX63-5139

#### ▼愛知県消費生活総合センター

**とき** 毎週月～金曜日  
午前9時～午後4時30分  
毎週土・日曜日  
午前9時～午後4時  
**ところ・問合せ** 愛知県消費生活総合センター  
☎052-962-0999

### ●多重債務相談(予約制)

**とき** 毎週火・木曜日  
午後1時～4時  
**ところ・問合せ** 愛知県消費生活総合センター  
☎052-962-0999

### ●司法書士法律困りごと相談(予約制)

**とき** 毎月第1・3水曜日 午後1時～4時  
**ところ** 福祉サービスセンター  
**そのほか** 1週間前までに事前予約が必要  
**問合せ** 幸田町社会福祉協議会  
☎62-7171、FAX62-7254

### ●無料法律相談(予約制)

**とき** 毎月第2木曜日 午後1時～4時  
**ところ** 役場3階301会議室  
**問合せ** 住民課 住民窓口グループ(内線122)  
FAX63-5334

### ●心配ごとお気軽相談(電話相談可)

**とき** 毎週水曜日 午前9時～正午  
**ところ** 役場1階相談室  
**問合せ** 福祉課 福祉グループ(内線151)  
FAX56-6218

### ●母子父子家庭相談(電話相談可)

**とき** 毎月第4木曜日  
午前10時～午後4時  
**ところ** 役場1階相談室  
**問合せ** 福祉課 福祉グループ(内線151)  
FAX56-6218

### ●子育て相談(訪問相談可)

**とき** 月～金曜日 午前8時30分～午後5時  
土曜日 午前8時30分～正午  
\*土曜日は電話相談のみ  
**ところ・問合せ** 上六栗子育て支援センター  
☎・FAX 62-8333

### ●こどもの相談

**とき** 毎月第2水曜日  
午前10時～午後4時  
**ところ** 役場1階相談室  
**問合せ** 福祉課 福祉グループ(内線151)  
FAX56-6218

### ●教育相談

**とき** 毎週火～金曜日  
午前10時～午後6時  
**ところ** 中央公民館教育相談室  
**問合せ** ☎・FAX63-1188  
Eメール soudan@sk2.aitai.ne.jp

### ●高齢者の相談(訪問相談可)

**とき** 月～金曜日(祝日除く)  
午前8時30分～午後5時15分  
**ところ** 福祉サービスセンター  
**問合せ** 幸田町地域包括支援センター  
☎62-7331、FAX62-7254

### ●認知症介護電話相談

**とき** 月～金曜日(祝日除く)  
午前10時～午後4時  
**ところ** 公益社団法人 認知症の人と家族の会・愛知県支部  
**問合せ** ☎0562-31-1911  
FAX0562-33-7102

### ●若年性認知症カフェ(相談・交流会)

**とき** 毎月第1土曜日 午前10時～正午  
**ところ** 就労継続支援B型事業所ひなた  
**問合せ** 福祉課 介護保険グループ(内線156)  
FAX56-6218

### ●身体障がい者・知的障がい者更生相談

**とき** 身体障がい者 毎月第1・3木曜日  
知的障がい者 毎月第2・4木曜日  
ともに午前10時～正午  
**ところ・問合せ** つどいの家  
☎・FAX 63-2941

### ●身体・知的・精神障がい者相談

**とき** 月～金曜日(祝日除く)  
午前8時30分～午後5時15分  
**ところ** ①生活支援センターこうた  
②相談支援事業所ひなた  
③幸田町社協相談支援事業所  
**相談員** 相談支援専門員、社会福祉士、  
精神保健福祉士

**そのほか** ご家庭への訪問相談も行っています。(要予約)  
**問合せ** ①☎63-1775  
②☎77-6900  
③☎62-7171

## 寄付

### 寄付ありがとうございます(敬称略)

#### 幸田町へ

三河湾チャリティー 100km歩け  
歩け実行委員会/金200,000円

#### 幸田町社会福祉協議会へ

(株)石原組従業員一同/金1,200円  
匿名/金4,001円



### ●心の病を抱える人の家族の相談会

**とき** 毎月第3火曜日  
午後1時30分～3時00分  
**ところ** つどいの家1階 図書室  
**内容** 精神保健福祉士などが相談に応じます。  
**問合せ** 福祉課 福祉グループ(内線151)  
FAX56-6218

### ●憩いの場(心の病のある人の社会復帰教室)

**とき** 毎週火曜日 午後1時30分～4時  
**ところ** つどいの家 会議室・図書室  
**相談員** 精神保健福祉士  
**問合せ** 福祉課 福祉グループ(内線151)  
FAX56-6218

### ●ひきこもり家族の集い

**とき** 5月16日(水) 午後5時～6時30分  
**ところ** つどいの家  
**対象** ひきこもり状態にある本人  
または家族  
**問合せ** 幸田町障害者基幹相談支援センター  
☎63-1755、FAX63-1756

### ●精神保健福祉(心の病、心の健康)相談

**とき** 月1回開催(要電話予約)  
**ところ・問合せ** 西尾保健所健康支援課  
☎0563-56-5241  
FAX0563-54-6791

### ●子どもの権利擁護委員会

**とき** 毎週月曜日～金曜日  
午前8時30分～午後5時15分  
**問合せ** こども課 児童育成グループ  
(内線133)、FAX63-5334  
Eメール kodomo@town.kota.lg.jp

### ●国税に関する「電話相談センター」

**とき** 月～金(祝日、年末年始除く)  
午前8時30分～午後5時  
**利用方法** ①岡崎税務署 ☎58-6511へ電話  
②自動音声→「1」を押す  
③自動音声→相談内容の番号を押す

\* 4月から一部相談場所に変更があります。

申込み・問合せに関しては、役場および各施設で  
閉庁日、閉館日がありますのでご注意ください。

## 人口動態 [H30.3.1現在]

総人口 41,274人 (前月比+100人)  
内 男 20,889人 女 20,385人  
世帯数 15,349世帯 (前月比+54世帯)  
**2月中の主な異動**  
出生 28人 (男 16人 女 12人)  
死亡 24人 (男 13人 女 11人)  
転入 215人 (男129人 女 86人)  
転出 112人 (男 70人 女 42人)

## 戸籍異動 2月届出分 (順不同・敬称略)

おめでとうございます

出生児	保護者	区
大谷 怜央 (れお)	知也	鷺田
佐治 煌基 (こうき)	靖浩	岩堀
谷川 玄任 (はると)	寛人	高力
近藤 杏來 (あこ)	哲弘	六栗
若林 汐音 (しお)	篤志	市場
岡田 明 (あき)	邦久	鷺田
岡瀬 琴城 (ことき)	稔	市場
西尾 祐美 (ゆうみ)	陽平	芦谷
稲吉 咲哉 (さくや)	典恵	大草
山本 柊翔 (しゅうと)	文哉・真紗子	坂崎
清水 颯真 (さつま)	剛	六栗
松村 咲花 (えみか)	和俊	岩堀
加藤 桜空 (さくら)	歩	芦谷
夏目 虎太郎 (こたろう)	幸希	上六栗
夏目 この	幸希	上六栗
佐藤 星波 (せな)	広武	岩堀

おくやみ申し上げます

死亡者	年齢	世帯主	区
鈴木 一枝	91	鈴木 敏彦	永野
榊原 正法	77	鈴木 達也	海谷
渡辺 福一	67	渡辺 福一	横落
小山 増	85	小山 増	大草
稲吉 勘治	94	稲吉 伴一	桐山
稲本 征治	79	稲本 弘道	荻
杉浦 文子	97	杉浦 勝	大草
山本 徳男	73	山本 高德	坂崎
都築 シツ	98	都築 節子	坂崎
手嶋 静子	82	手嶋 繁夫	野場
三浦 藤江	76	三浦 進治	坂崎
小玉 泰彦	64	小玉 泰彦	岩堀

※プライバシー保護のため、希望者のみ掲載しています。掲載希望の人は、届出時に住民課にお申し出ください。

幸田町役場 ☎62-1111(代)

## 道の駅 筆柿の里・幸田 よってきん!

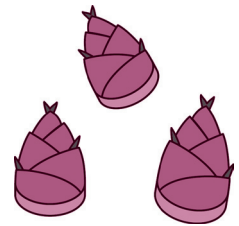
### たけのこまつり開催

今年も桜の咲く季節になりました。暖くなるとひょっこり顔を  
出すタケノコ。地元の須美・桐山地区より出荷されるタケノコは、  
新鮮でお値打ちと毎年ご好評をいただいています。

今年も恒例のたけのこまつりを開催します。試食を行いますので  
地元産の美味しいタケノコをぜひご賞味ください。

と き 4月14日(土)、15日(日)  
タケノコの試食は10時から配布予定  
\*なくなり次第終了。詳細は道の駅  
ホームページをご覧ください。

問合せ 道の駅 筆柿の里・幸田 (担当 牧野)  
☎63-5171 FAX 63-5191



## ケーブルTV 4月の番組案内 スマイル12チャンネル

- ①『テレビ回覧板WEEKLY』(15分)  
幸田町、蒲郡市の地域ニュース。毎週土曜日更新  
(毎日9:00、12:00、15:00、17:00、19:00、22:00放送)
- ②『町の風景』(10分)  
幸田町、蒲郡市の美しい風景をお届けします。  
4月14日(土)～27日(金) 1週目 9:15、12:30、19:15放送  
2週目 12:15、18:00、22:15放送
- ③『マイ Home Town』(30分)  
「私の町」をテーマにエリア内の情報番組。  
4月14日(土)～27日(金)
- ④『幸スポ!』(15分)  
幸田町で活躍するスポーツ団体を紹介します。  
4月28日(土)～5月11日(金)
- ③④は 期間中 1週目 9:30、19:30、22:30放送  
2週目 10:30、15:30、20:00放送
- ⑤『店ばな工房』(15分)  
幸田町、蒲郡市にあるお店を紹介します。  
4月21日(土)～5月4日(金・祝)  
1週目 9:15、12:30、19:15放送  
2週目 12:15、18:00、22:15放送



問合せ 三河湾ネットワーク株式会社 ☎0120-794934