



このマークは「こうた健康マイレージ♪」ポイント対象事業の印です。数字は獲得できるポイント数です。

情報あらかると

今月の税金と料金納付

- 固定資産税…………… 第3期分
- 国民健康保険税…………… 第6期分
- 後期高齢者医療保険料… 第6期分
- 介護保険料…………… 第5期分
- 保育料…………… 12月分
- 町営住宅家賃…………… 12月分
- 児童クラブ育成手数料…………… 11月分
- *納入期限…………… 12月25日(火)**

便利な口座振替の利用を!

(申請は税務課または町内金融機関で)

10月の事故・犯罪状況

	人数	累計【1~10月】
死亡	0	1
重傷	0	5
軽傷	14	145
合計	14	151

	件数	累計【1~10月】
侵入盗	3	33
車両盗	3	35
そのほか	6	49
合計	12	117

事故

犯罪

10月の火災・救急件数

	件数	累計【1~10月】
建物	0	1
林野	0	5
そのほか	0	5
合計	0	11

	件数	累計【1~10月】
急病	70	846
交通	10	106
そのほか	34	358
合計	114	1,310

火災

救急

キッズ・子育て

よちよちサロン で遊ぼう



子育て支援センターでは、5カ月からの赤ちゃんと新米ママを対象に子育ての情報交換をしたり、ふれあい遊びをしたりする「よちよちサロン」を開催しています。生まれ月で12グループに分かれ、5回実施します。

とき ぴよ8グループ(平成30年8月生まれ平成31年2月12日、3月12日、4月16日、5月14日、6月11日(すべて火曜日))
午後1時30分~2時30分

ところ 上六栗子育て支援センター(くりくりひろば)

対象 第1子で平成30年8月生まれの子とその母親

*5回すべて参加できる人

スポーツ

第41回 新春駅伝・ファミリージョギング大会に参加しよう



定員 10組 *先着順

持ち物 バスタオル

申込み 12月17日(月)から上六栗子育て支援センターへお申し込みください。

☎・FAX(0564)62-8333

とき 平成31年1月27日(日) 午前9時30分(受付:午前8時30分)

*少雨決行、順延なし

ところ 幸田中央公園スタート

対象 町内在住、在学または在勤者

●**ジョギングの部** 2kmを30分以内で完走できる人 *小学生未満は保護者同伴とします。

駅伝の部

9・2kmを次の部門ごとの時間内に完走できるチーム

①一般の部 54分(女子のみ57分) ②中学生男子の部 54分③中学生女子の部 60分 ④小学生(4年生以上) 男子の部 57分 ⑤小学生(4年生以上) 女子の部 60分

申込み 申込書に必要事項を記入し、生涯学習課スポーツグループへ、ジョギングの部は12月19日(水)までに、駅伝の部は12月15日(土)まで提出してください(FAXも可)。

*ジョギングの部は、当日受付も行いますが、ゼッケンに限りがあるため出場できない場合があります。

そのほか

未成年者が参加する場合は、必ず保護者の署名押印が必要です。各自の責任において、事前に医師の診断を受けてください。

「あったかひろば」においでよ!



時間 午前10時~11時

内容 わらべうたであそぼ!

対象 町内在住で就園前の乳幼児とその保護者

参加費 無料

申込み 当日会場で受け付けします。

問合せ 上六栗子育て支援センター
☎・FAX(0564)62-8333

とき	ところ
平成31年1月8日(火)	坂崎保育園
平成31年1月9日(水)	大草保育園
平成31年1月15日(火)	わした保育園
平成31年1月16日(水)	菱池保育園
改修工事のため、なし	幸田保育園
平成31年1月23日(水)	豊坂保育園
平成31年1月29日(火)	深溝保育園
平成31年1月30日(水)	里保育園

申込み・問合せに関しては、役場および各施設で
開庁日、開館日が異なりますのでご注意ください。

幸田町役場 ☎(0564) 62-1111(代)
FAX(0564) 63-5139

教室・講座

外国籍の人に日本語を教えるボランティア入門講座に参加してみませんか

とき 平成31年2月9日(土)、16日(土)、24日(日)
午前10時～正午 全3回
ところ まちづくり会館(大字菱池字錦田3番地)
内容 外国籍住民の日本語習得を助けるためのノウハウを学びます。

・ 駅伝は、最初に小学生女子と中学生女子がスタートし、3分後に小学生男子と一般(女子のみ)、その3分後に中学生男子と一般がスタートします。
・ 大会を円滑に運営するため、各中継点で制限時間経過後に繰上げスタートを行います。
・ 参加資格にある規定時間を過ぎた場合は、走ることを打ち切らせていただきます。
・ ローラーシューズ、スケートボード、ベビーカーなどでの参加は、危険ですのでご遠慮ください。
問合せ 生涯学習課スポーツグループ(中央公民館内、内線191) FAX 63-11675
月曜休館

子ども食育体験教室に参加しよう

食育の一環として漁港・道の駅を見学し、私たちが日頃食べている魚介類や幸田町の特産物について知識を広め、食について学びます。
とき 12月27日(木)
午前9時30分～午後2時30分
ところ 三谷漁港、道の駅「筆柿の里・幸田」
対象 町内の小学生4・5・6年生
定員 10組20人
参加費 無料
*応募者多数のときは抽選

対象 高校生以上で、外国籍住民に日本語を教えるボランティア活動に関心のある人。外国語が話せなくても結構です。
定員 20人 *先着順
受講料 無料
講師 東海日本語ネットワーク
そのほか 詳細は10月号特集ページに掲載した内容をご覧ください。また、講座修了後、幸田町国際交流協会ボランティアのお手伝いをお願いすることがあります。
申込み 平成31年1月11日(金)までに企画政策課政策情報グループ(内線331)へお申し込みください。
FAX 63-51309



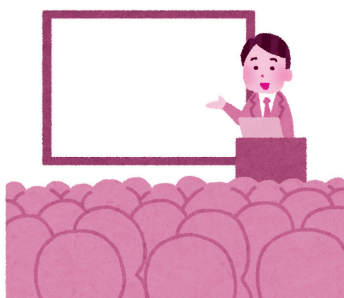
普通救命講習Ⅰ(定期)を開催します

とき 12月16日(日)
午前9時～正午
ところ 消防署2階講堂
内容 応急手当の重要性についての講義、成人に対する心肺蘇生法、出血時に対する手当てなど
対象 町内在住または在勤者
受講料 無料
そのほか 詳細は町ホームページをご覧ください。
申込み 12月9日(日)までに消防署へお申し込みください。
☎(0564) 63-01119
FAX(0564) 63-11119

申込み 12月14日(金)午後5時までに産業振興課農業振興グループ(内線264)へお申し込みください。
FAX 63-51209

知ってよかった! お役立ちセミナー「相続」

相続などに関するセミナーを開催します。
とき 1月26日(土)、2月9日(土) 午後1時30分～3時
ところ 岡崎市勤労文化センター(岡崎市美合町五本松68番地12)
内容 ①相続と遺言
②相続税と贈与税
定員 35人 *先着順
講師 愛知県金融広報アドバイザー 荒井伸也氏
参加費 無料
申込み 12月7日(金)午前8時30分から岡崎幸田勤労者共済会(☎(0564) 53-4163)へお申し込みください。
FAX(0564) 53-4416
*申込書は、幸田町役場産業振興課商工観光グループ、岡崎市役所商工労政課、岡崎市勤労文化センターにあります。



募集・試験

「地域のヒーロー」消防団員になりませんか？

大切な街を守り、あなたの大切な人が安全安心で暮らせるまちのために、あなたも地域のヒーロー消防団員になってみませんか？

活動内容 消防団は、普段は各自の仕事を持ち、火災などの災害発生時に自宅や職場から災害現場へ駆けつけ、その地域での経験を生かし消火などの活動を行います。

対象 18歳以上の町内在住者または在勤者（性別は問いません）
身分 非常勤特別職の地方公務員
処遇

- ・ 幸田町消防団員応援事業協賛店やあいち消防団応援の店、全国消防団応援の店で消防団員と同伴の家族に各種サービスを提供してもらえます。
- ・ 消防団員を献身的に支える家族に対し、幸田町消防団員家族報償を受けることができます。
- ・ 2年以上勤務し退団したときには、退職報奨金が支給されます。
- ・ 表彰制度があります。

さまざま年齢、職種の人が、消防団員として活躍していて、普段から相談や情報交換もできる仲間がたくさんいます。ぜひ、消防団に入って一緒に活動しましょう！

消防本部
庶務課庶務グループ
☎(0564)
63-0514
FAX(0564)
63-1189



「あいちトリエンナーレ2019」ボランティアを募集します

2019年8月1日(木)から10月14日(月・祝)まで開催する、3年に一度の国際芸術祭「あいちトリエンナーレ2019」の運営ボランティアを募集します。募集条件や申込方法などを公式ホームページでご確認いただき、ぜひご応募ください。

募集期間 受付中〜2019年1月31日(木)
活動期間 2019年7月31日(水)〜10月14日(月・祝)

活動場所 「あいちトリエンナーレ2019」各会場(愛知芸術文化センター、名古屋市美術館、名古屋市内の市街地(四間道・田頓寺地区など)、豊田市(豊田市美術館および市街地))
問合せ あいちトリエンナーレ

2019ボランティア事務局
☎052-950-3580

狩猟免許取得のご案内

① 狩猟免許試験について

とき 平成31年2月20日(水)
ところ 西三河総合庁舎
申込み 12月14日(金)〜28日(金)
問合せ 西三河県民事務所環境保全課
☎(0564) 23-1211(代)

② 狩猟免許取得に係る経費の補助

町内で有害鳥獣駆除にご協力いただける人に対象経費に係る補助(上限あり)があります。

問合せ 産業振興課農業振興グループ(内線264)
FAX 63-5129

平成30年度第8・9回危険物取扱者試験

とき 第8回 平成31年1月20日(日)、第9回 1月27日(日)

ところ 名古屋工学院専門学校
願書受付

● 電子申請

12月1日(土)〜10日(月)

午前9時〜午後5時

(一財) 消防試験研究センターのホームページから申込手続きを行ってください。

● 書面申請

12月4日(火)〜13日(木)

(一財) 消防試験研究センター愛知県支部に郵送または持参してください。

* 受験願書は消防本部(署)にあります。

問合せ 予防防災課予防グループ
☎(0564) 63-0513
FAX(0564) 63-1189

福祉・介護

65歳到達者の介護保険被保険者証交付説明会

とき 12月21日(金)

午前10時〜11時30分

ところ 保健センター2階視聴覚室

対象 昭和29年1月2日〜2月1日生まれの人

持ち物 筆記用具

* 介護保険料の口座振替を希望される場合は、預金通帳と届出印をご持参ください。

問合せ 福祉課介護保険グループ(内線156)
FAX 56-6218

家族介護教室に参加しませんか

家庭で役立つ介護の知識やコツを学ぶ教室を開催します。現在、ご家族を介護している人も、今後の

申込み・問合せに関しては、役場および各施設で開庁日、開館日が異なりますのでご注意ください。

幸田町役場 ☎(0564) 62-1111(代)
FAX (0564) 63-5139

ために備えたい人も、ぜひ一度ご参加ください。

とき 平成31年1月16日(水)
午前10時～正午

ところ 中央公民館ホール

内容 高齢者のための福祉用具

対象 家族を介護している人、家庭介護の知識を身に付けたい人

講師 日本福祉大学社会福祉総合
研修センター講師

受講料 無料

申込み 平成31年1月15日(火)までに地域包括支援センター(☎

(0564) 62-7331、FAX (0564) 62-7254)

へお申し込みください。

防犯・交通安全

年末の安全なまちづくり運動を実施します

年末は、慌ただしさから家や車の施錠や貴重品の保管がおろそかになりがちです。また、金融機関から金銭を出し入れする機会も増えるため、より一層安全への配慮が必要です。

犯罪に遭わないためには、各自の防犯対策が重要となりますが、地域ぐるみでの声掛けによる犯罪者を寄せ付けない地域づくりも大切です。

また、今年の幸田町内での侵入盗発生件数は10月末現在で33件です。昨年の同時期に比べ、減少傾向にありますが、まだまだ油断はできません。特殊詐欺についても町内で被害が発生しています。怪しい電話やハガキに気を付け、皆さんの大切な財産を守りましょう。

とき 12月1日(土)～20日(木)

運動の重点

- ・住宅を対象とした侵入盗の防止(年間取組事項)
- ・自動車盗の防止
- ・特殊詐欺の被害防止

問合せ 防災安全課安全対策グループ(内線371)

FAX 63-5139

年末の交通安全町民運動を実施します

年末は、師走特有の慌ただしさから運転者や歩行者などの注意力が散漫となりやすく、また、1年を通じて日没時刻が最も早く、夕暮れ時と仕事や学校からの帰宅時間帯とが重なるため、交通事故に遭う危険性が高まります。さらに、忘年会などで飲酒の機会も増えることから、飲酒運転による事故も懸念されます。昨年、県内での月別交通事故死事故は、12月がほかの月と比べ、大幅に増加しました。

そこで、運動重点に沿った年末

の交通安全運動を町民総ぐるみで展開し、皆さん一人一人の安全意識を高めるとともに、安全運転や安全行動を実践してもらうことで、交通事故の防止を図ります。

とき 12月1日(土)～10日(月)

重点項目

- ・飲酒運転を根絶しよう
- ・歩行中の予備・高齢者と高齢ドライバーの交通事故を防止しよう
- ・夕暮れ時と夜間の歩行中・自転車乗用中の交通事故をなくそう
- ・後部座席を含めた全ての座席でシートベルトとチャイルドシートを正しく着用しよう

問合せ 防災安全課安全対策グループ(内線372)

FAX 63-5139

労働関係

労働相談してみませんか

職場の困りごと、悩みごとなど労働に関するトラブルについて県職員が解決をサポートします。この相談は、8月から平成31年1月までの毎月第4火曜日に試行期間として開催しています。お悩みの人は、ぜひ一度お越しください。

とき 12月25日(火)

午後1時～4時

ところ 役場2階 201会議室

対象 町内の事業主、労働者およびその家族

そのほか 1組50分程度。事前予約制です。

問合せ 産業振興課商工観光グループ(内線261)

FAX 63-5129

がまごおり若者サポートステーション 出張相談を受け付けます

がまごおり若者サポートステーションは「働きたいけど働けない」、「どうすればよいか分からない」などと考えている若者やその保護者に対し、社会的自立を目指し就労支援を行っています。

各種相談のほか、さまざまなプログラムを通して同じ境遇の若者に接し、集う場となるサポートステーションを利用してみませんか。出張相談を開催しますので、お悩みの人はぜひ一度お越しください。

とき 平成31年1月13日(日)

午後1時～4時

ところ 多世代交流施設(豊坂ほっと館) 2階 地域活動室

対象 39歳以下の無業者またはその保護者

そのほか 1組1時間程度です。

問合せ がまごおり若者サポートステーション

☎(0533) 67-3201

労働関係

2019年4月1日から「働き方改革関連法」が順次施行されます

働き方改革関連法の主な改正点です。

① 時間外労働の上限規制の導入

施行：2019年（中小企業は2020年）4月1日からです。

② 年次有給休暇の確実な取得

施行：2019年4月1日から

③ 正規・非正規雇用労働者間の不合理な待遇差の禁止

施行：2020年（中小企業は2021年）4月1日から
詳細などは、問合せ先もしくは厚生労働省ホームページ「働き方改革」の実現に向けて」をご覧ください。

問合せ 改正点①・②について

岡崎労働基準監督署

☎(0564)52-3161

改正点③について

● パートタイム労働者、有期雇用労働者の場合

愛知労働局 雇用環境・均等部指導課

☎052-857-0312

● 派遣労働者の場合

愛知労働局需給調整事業部需給調整事業第2課

☎052-219-5587

そのほか

家屋の建て替えや、取り壊しをされた人へ

平成30年中に、建て替えや取り壊しなどにより家屋の滅失があった人は、早めに「家屋滅失届」を提出してください。ただし、平成30年中新築または増築家屋が完成し、町職員が家屋調査で伺ったときに「家屋滅失届」を提出した人は、再び提出する必要はありません。

問合せ 税務課資産税グループ

(内線1603)

☎FAX 63-51309

納めた国民年金保険料は全額が社会保険料控除の対象です

国民年金保険料は、社会保険料控除としてその年の所得から控除され、所得税や町県民税の税額が軽減されます。この控除の対象となるのは、1月〜12月の間に納めた国民年金保険料の全額です。過去の保険料や追納保険料はもちろん、ご自身の保険料だけでなく、配偶者などご家族の保険料を支払った場合も、控除の対象となります。

この控除を受けるには、年末調整や確定申告が必要です。国民年金保険料を納めた人には、日本年金機構から「社会保険料（国民年金保険料）控除証明書」が送付されますので、年末調整や確定申告の際には、必ず添付してください。国民年金は、老後はもちろん、不慮の事故など万一のときにも心強い味方です。そのためにも、保険料はきちんと納めましょう。平成30年度の国民年金保険料は、月額1万6340円です。

問合せ 保険医療課国保年金グループ (内線143)

☎FAX 63-53334

岡崎年金事務所国民年金課

☎(0564)23-2515

無戸籍でお困りの人へ

日本国籍を有するものの、出生の届出がされないことにより、戸籍に記載がない人は、戸籍謄本などにより身元を証明することができないため、社会生活上さまざまな不利益を被ることがあります。法務局では、戸籍に記載がない人が適正な手続きにより戸籍に記載されるための支援を行っていますので、ご相談ください。また、無戸籍の人がいることをご存じの人もご相談ください。

問合せ 名古屋法務局岡崎支局

総務課 ☎(0564)52-6415 (平日 午前8時30分〜午後5時15分)

幸田町住民課住民窓口グループ (内線122)

☎FAX 63-53334

「あいち省エネ家電サポート」を募集します

県では、家庭における省エネを進めるため、家電製品の省エネ性能について、来店客に積極的に説明してもらえる店舗を「あいち省エネ家電サポート」として登録する制度を開始し、家電販売店を対象とした「あいち省エネ家電サポート」の募集をしています。

応募要件 県内の家電販売店舗で、以下のすべての事項を実施できる店舗

- ・家電製品の省エネルギー性能、省エネルギーに資する使用方法などの情報について、来店客へ積極的に分かりやすく説明する。
- ・県が実施する家庭の省エネルギーに関する普及啓発活動に協力する。

・右記の内容について、県が依頼したときに、実施内容を報告する。

そのほか 詳細は「あいち省エネ家電サポート」のWebページをご覧ください。

申込み・問合せに関しては、役場および各施設で
開庁日、開館日が異なりますのでご注意ください。

幸田町役場 ☎(0564) 62-1111(代)
FAX(0564) 63-5139

問合せ 愛知県環境部地球温暖化
対策課温暖化対策グループ
☎052-95416242

幸田町と島原市の 歴史的つながりを 勉強しましょう！

島原藩主深溝松平家墓所
国史跡指定5周年・松平忠房公生
誕400年記念

平成30年度 幸田町・島原市 歴
史と文化の友好交流シンポジウム
「深溝松平家墓所と藩主松平家墓
所—二つのお墓の物語—」

幸田町とその姉妹都市である長
崎県島原市との歴史と文化の深い
関係について一緒に学びませんか。

●シンポジウム
とき 平成31年2月9日(土)
午前9時30分〜午後4時10分

ところ 中央公民館ホール

内容
基調講演①「歴史的建造物の魅
力と見方—本光寺本堂・肖影堂
を中心に—」藤井恵介氏(東京
大学名誉教授)

調査報告「藩主松平家墓所と松
平忠房・松平忠雄・福昌院・
真正院」吉岡慈文氏(島原地域
おこし協力隊)

調査報告②「松平忠房正室 長
姫物語」浦川和也氏(佐賀県立
佐賀城本丸歴史館 学芸員)

「島原藩主深溝松平家墓所と松
平忠房・松平忠雄・永春院・真
正院」神取龍生(幸田町教育
委員会)

定員 150人 *事前申し込み、
先着順
参加費 無料

申し込み 12月5日(水)から生涯
学習課生涯学習グループ(中央
公民館内、内線195)へお申
し込みください。

FAX 63-1675 月曜休館
●現地説明会
とき 平成31年2月10日(日)
午前10時30分〜正午

ところ 瑞雲山本光寺
内容 「建造物からみる島原藩主
深溝松平家墓所—解説 藤井恵
介氏(東京大学名誉教授)

参加費 無料

そのほか 事前の受付はありませ
ん。当日、現地にお越しください。
問合せ 生涯学習課生涯学習グ
ループ(中央公民館内、内線
195) FAX 63-1675

月曜休館

陸上自衛隊「高等工科学 校生徒」募集・進路説明 会のお知らせ

●生徒募集

受付期間 受付中〜平成31年1月
7日(月)

資格 〔一般〕中学校を卒業(見
込みを含む)した男子で17歳未
満の人

●進路説明会
岡崎出張所では、お子さんが高
校受験を控えている保護者の皆
さまに「高等工科学校生徒」進
路説明会を行います。

とき 平日 午後1時〜6時
土日祝 事前にお問い合わせく
ださい。

ところ 岡崎合同庁舎6階(岡崎
市羽根町字北乾地50番地1)
問合せ 自衛隊岡崎出張所
☎(0564) 58-00095
(平日 午前10時〜午後6時)

▲自衛隊愛知地方協力
本部のホームページ
はこちら



西三河イベントだより

デンパーク「ウィンター フェスティバル」(安城市)

「北欧のクリスマス」をテーマ
に、50万球のあたたかい光が園内
を彩ります。

今年は新たにメルヘン世界の蝶
の妖精になって記念撮影ができる
スポットが新設されます。また「森
の音楽隊」が奏でる優しい音色と
光の瞬きが空を包み込む光の

ショータイムも適時開催します。

昨年好評を博した体験型アトラ
クション「キラキラ迷路」も登
場するほか、「七色に輝くオーロ
ラ花壇とクスノキ」、冬の夜に咲
く藤棚の「光の小径」など美しい
見どころが満載です。星空のトレ
イン「メルヘン号」で園内を周遊
するのもオススメです。そのほか
毎週末を中心に楽しい音楽のリス
ムに合わせて打ち上げる「花火
ショー」は、冬の夜空を幻想的に
彩ります。温室で開催されるクリ
スマスをテーマにしたフラワー
ショー(12月1日から)にもご期
待ください。

●デンパーク「ウィンターフェ
スティバル」

とき 12月1日(土)〜平成31年
1月14日(月・祝)

*毎週火曜日(12月25日を除
く)、12月31日(月)、1月1
日(火・祝)は休園日です。

●「花火ショー」
とき 12月の土日祝日、25日(火)
〜28日(金)、平成31年1月2日
(水)〜6日(日)、12日(土)〜14
日(月・祝)午後8時20分

問合せ デンパーク
☎(0566) 92-7111



毎月の相談

●行政相談

とき 毎月第3水曜日（祝日除く）
午前9時～正午
ところ 役場1階相談室
問合せ 総務課 法規グループ（内線361）
FAX63-5139

●人権相談

とき 毎月第1水曜日 午前9時～正午
ところ 役場1階相談室
問合せ 住民課 住民窓口グループ
（内線122）FAX63-5334

●消費生活相談

▼幸田町（電話相談可）

とき 毎週火曜日
午前10時～正午、午後1時～4時
*受付は午後3時30分まで
ところ 役場1階相談室

そのほか 専門の相談員が対応します。

問合せ 企画政策課 政策情報グループ
（内線332）FAX63-5139

▼愛知県消費生活総合センター

とき 月～金 午前9時～午後4時30分
土・日 午前9時～午後4時
ところ・問合せ 愛知県消費生活総合センター
☎052-962-0999

●多重債務相談（予約制）

とき 毎週火・木曜日 午後1時～4時
ところ・問合せ 愛知県消費生活総合センター
☎052-962-0999

●司法書士法律困りごと相談（予約制）

とき 毎月第1・3水曜日 午後1時～4時
ところ 福祉サービスセンター
そのほか 1週間前までに事前予約が必要
問合せ 幸田町社会福祉協議会
☎62-7171、FAX62-7254

●無料法律相談（予約制）

とき 毎月第2木曜日 午後1時～4時
ところ 役場3階301会議室
問合せ 住民課 住民窓口グループ
（内線122）FAX63-5334

●心配ごとお気軽相談（電話相談可）

とき 毎週水曜日 午前9時～正午
ところ 役場1階相談室
問合せ 福祉課 福祉グループ（内線151）
FAX56-6218

●母子父子家庭相談（電話相談可）

とき 毎月第4木曜日
午前10時～午後4時
ところ 役場1階相談室
問合せ 福祉課 福祉グループ
（内線151）
FAX56-6218



●こどもの相談

とき 毎月第2水曜日
午前10時～午後4時
ところ 役場1階相談室
問合せ 福祉課 福祉グループ（内線151）
FAX56-6218

●子育て相談（訪問相談可）

とき 月～金曜日 午前8時30分～午後5時
土曜日 午前8時30分～正午
*土曜日は電話相談のみ（祝日除く）
ところ・問合せ 上六栗子育て支援センター
☎・FAX 62-8333

●教育相談

とき 火～金 午前10時～午後6時
ところ 中央公民館教育相談室
問合せ ☎・FAX63-1188
Eメール soudan@sk2.aitai.ne.jp

●高齢者の相談（訪問相談可）

とき 月～金（祝日除く）
午前8時30分～午後5時15分
ところ 福祉サービスセンター
問合せ 幸田町地域包括支援センター
☎62-7331、FAX62-7254

●認知症介護電話相談

とき 月～金（祝日除く）
午前10時～午後4時
ところ 認知症の人と家族の会・愛知県支部
問合せ ☎0562-31-1911
FAX0562-33-7102

●若年性認知症カフェ（相談・交流会）

とき 毎月第1土曜日 午前10時～正午
ところ 就労継続支援B型事業所ひなた
問合せ 福祉課 介護保険グループ（内線156）
FAX56-6218

●身体障がい者・知的障がい者更生相談

とき 身体障がい者 毎月第1・3木曜日
知的障がい者 毎月第2・4木曜日
ともに午前10時～正午
ところ・問合せ つどいの家
☎・FAX 63-2941

●身体・知的・精神障がい者相談

とき 月～金（祝日除く）
午前8時30分～午後5時15分
ところ ①生活支援センターこうた
②相談支援事業所ひなた
③幸田町社協相談支援事業所
相談員 相談支援専門員、社会福祉士、精神保健福祉士

そのほか ご家庭への訪問相談も行っています（要予約）。

問合せ ①☎63-1775
②☎77-6900
③☎62-7171

寄付

寄付ありがとうございます
（敬称略）

幸田町へ

（有）中條総合保険リスクマネージメントサービス 中條義之
／金12,500円

幸田町社会福祉協議会へ

坂崎あざみ会／金5,663円
幸田町グラウンド・ゴルフ協会
／金111,997円
（株）石原組従業員一同／金1,200円

●心の病気を抱える人の家族の相談会

とき 毎月第3火曜日
午後1時30分～3時
ところ つどいの家1階 図書室
内容 精神保健福祉士などが相談に応じます。
問合せ 福祉課 福祉グループ（内線151）
FAX56-6218

●憩いの場（心の病のある人のデイケア）

とき 毎週火曜日 午後1時30分～4時
ところ つどいの家 会議室・図書室
相談員 精神保健福祉士
問合せ 福祉課 福祉グループ（内線151）
FAX56-6218

●ひきこもり家族の集い

とき 平成31年1月16日（水）
午後5時～6時30分
ところ つどいの家
対象 ひきこもり状態にある本人または家族
問合せ 幸田町障害者基幹相談支援センター
☎63-1755、FAX63-1756

●精神保健福祉（心の病、心の健康）相談

とき 月1回開催（要電話予約）
ところ・問合せ 西尾保健所健康支援課
☎0563-56-5241
FAX0563-54-6791

●子どもの権利擁護委員会

とき 月～金曜日（祝日除く）
午前8時30分～午後5時15分
問合せ こども課 児童育成グループ
（内線133）、FAX63-5334
Eメール kodomo@town.kota.lg.jp

●国税に関する「電話相談センター」

とき 月～金（祝日、年末年始除く）
午前8時30分～午後5時
利用方法 ①岡崎税務署 ☎58-6511へ
電話
②自動音声→「1」を押す
③自動音声→相談内容の番号を押す

申込み・問合せに関しては、役場および各施設で
開庁日、開館日が異なりますのでご注意ください。

幸田町役場 ☎(0564)62-1111(代)
FAX(0564)63-5139

よってきん! 道の駅 筆柿の里・幸田

道の駅の日イベント開催!

愛知県で12番目に開駅し、国道23号バイパス沿いにある道の駅ということで、毎年12月23日を「道の駅の日」としてイベントを行っています。

イベント当日には、地元幸田町産のもち米を使って、つきたて餅をふるまいます(先着順・なくなり次第終了)。アツアツで柔らかいつきたてのお餅を食べに、ぜひご来駅ください。

とき 12月22日(土)、23日(日)

【年末年始の営業時間のご案内】

12月31日(月) 午後4時まで営業、1月1日(火)、2日(水) 休業

1月3日(水) 午後4時まで営業

問合せ 道の駅 筆柿の里・幸田(担当 牧野)

☎(0564)63-5171 FAX(0564)63-5191

人口動態(H30.11.1現在)

総人口 41,829人(前月比+33人)
内 男 21,233人 女 20,596人
世帯数 15,735世帯(前月比+30世帯)
10月中の主な異動
出生 32人(男 15人 女 17人)
死亡 29人(男 16人 女 13人)
転入 182人(男102人 女 80人)
転出 143人(男 76人 女 67人)

戸籍異動(10月届出分 (順不同・敬称略))

おめでとうございます

出生児	保護者	区
鞍掛 由奈(ゆな)	紀子	鷲田
中根 光稀(みつぎ)	航	横落
梅田 彩未(あやみ)	有弘	横落
坂本 瑠唯(るい)	優	野場
村田 楠希(なつき)	涼	六栗
伊藤 伶菜(れな)	俊介	里
鳥居 瑛斗(あきと)	英二	坂崎
畑田 千颯(ちはや)	純平	六栗
島崎 紗帆(さほ)	雄右	六栗
野元 敬太(けいた)	竜太	岩堀
森田 彩斗(あやと)	裕介	野場
杉原 凜虹(りこ)	敬敏	鷲田
佐藤 結彩(ゆうあ)	健二	鷲田
平野 斗誠(とうま)	芳典・由佳	市場
中村 咲菜(えま)	麻理子	市場
尾崎 麻莉香(まりか)	福一	大草
若松 優季(ゆうき)	洋	鷲田
伊藤 亜胡(あこ)	憲常	芦谷
伊藤 沙胡(さこ)	憲常	芦谷
増田 流光(るい)	晃之介	六栗

おくやみ申し上げます

死亡者	年齢	世帯主	区
及川 フミ	99	及川 義一	高力
左右田 米二	77	左右田 米二	野場
島田 美遊喜	94	川崎 正文	大草
杉浦 さかえ	86	杉浦 稔章	海谷
尾山 剛	79	尾山 剛	芦谷
森下 順行	76	森下 順行	鷲田
福澤 悟	90	福澤 悟	海谷
平岩 昭夫	90	平岩 良仁	坂崎
本多 あや	93	本多 あや	鷲田
牧原 政義	86	牧原 政義	横落
山本 健治	85	山本 政則	野場
大須賀 久子	92	大須賀 信幸	野場
山本 力	77	山本 晃	坂崎
岡崎 好宏	87	岡崎 純一	岩堀

※プライバシー保護のため、希望者のみ掲載
しています。掲載希望の方は、届け出時に
住民課にお申し出ください。

ケーブルTV 12月の番組案内 スマイル12チャンネル

①『テレビ回覧板WEEKLY』(15分)

幸田町、蒲郡市の地域ニュース。毎週土曜日更新
(毎日9:00、12:00、15:00、17:00、19:00、22:00放送)

②『町の風景』(10分)

幸田町、蒲郡市の美しい風景をお届けします。
12月8日(土)～21日(金) 1週目 9:15、12:30、19:15放送
2週目 12:15、18:00、22:15放送

③『マイ Home Town』(30分)

「私の町」をテーマにしたエリア内の情報番組です。
12月8日(土)～21日(金)

④『幸田イチオシみっけ』(15分)

12月22日(土)～27日(木)、平成31年1月5日(土)～11日(金)

③④は期間中 1週目 9:30、19:30、22:30放送
2週目 10:30、15:30、20:00放送

⑤『店ばな工房』(15分)

幸田町、蒲郡市にあるお店を紹介します。
12月15日(土)～27日(木) 1週目 9:15、12:30、19:15放送
2週目 12:15、18:00、22:15放送



12月28日(金)～31日(月)は年末特別編成でお届けします。『テレビ回覧板』・『検索・ステ企業』・『ピューピル』・『幸スポ!!』・『町の風景』・『幸せのめぐみ』・『幸田発! ハツラツさん紀行』・『幸田イチオシみっけ』の総集編を放送します。詳しくはホームページをご覧ください。

問合せ 三河湾ネットワーク株式会社 ☎0120-794934