

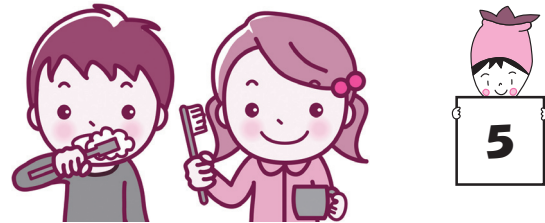


歯の健康について学ぼう！

歯周病は、細菌の感染によって引き起こされる炎症性疾患です。歯みがきが正しく行われないと、細菌が繁殖して歯肉が赤くなったり、腫れたりします。さらに、進行すると歯を支える土台が溶けて歯が抜けてしまうこともあります。

また、歯周病は全身病とも言われ、生活習慣病と大いに関係していると言われていています。この機会にお口の健康について学び、8020（80歳で自分の歯が20本以上ある）を目指し、いつまでも健康生活が続けられるように、お口の管理をしましょう。

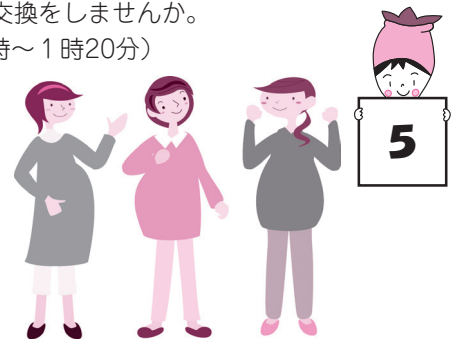
- と き 12月26日(火) 午前9時30分～10時30分
- と ころ 保健センター 2階 視聴覚室
- 演 題 「歯周病の予防 ～8020をめざして～」
- 対 者 町内在住の人
- 定 員 30人 *先着順
- 講 師 西尾保健所 歯科衛生士
- 申込み 11月20日(月)～12月15日(金)に、健康課健康増進グループへお申し込みください。
- 問合せ 健康課 健康増進グループ (内線181) FAX62-8217



マタニティ教室 母乳育児編に参加しよう！

妊娠おめでとうございます。母乳育児編では、「おっぱいは自然に出るの？ 何の準備が必要？」などの疑問に助産師がお答えします。また、この機会に妊婦さん同士でおしゃべりや情報交換をしませんか。

- と き 平成30年1月22日(月) 午後1時30分～4時 (受付：午後1時～1時20分)
- と ころ 幸田町保健センター
- 内 容
 - ・妊娠中こそ知っておきたい食のお話
 - ・母乳育児・おっぱいについて一緒に学ぼう
 - ・プチママ体験！赤ちゃん人形を抱っこしてみよう など
- 対 象 町内在住の妊婦さんとその家族
- 定 員 20人 *先着順
- 持ち物 母子健康手帳、筆記用具、お茶などの水分 (必要な人のみ)
- 申込み 11月20日(月)～平成30年1月15日(月)に健康課母子保健グループへお申し込みください。
- 問合せ 健康課 母子保健グループ (内線184) FAX62-8217



12月の保健センター 相談

| | 日/曜 | 受付時間 | 備考 |
|-------------------|---------------------------------|-----------------|---|
| 母子健康手帳交付 | 4(月) 11(月) 18(月) 25(月) | 午前9時45分 ～10時 | 時間：午前10時～正午 内容：母子健康手帳交付説明会、健診受診票交付、妊娠中の生活の話、個別相談など 持ち物：妊娠届出書 裏面に記載してある持ち物をご持参ください。そのほか：都合の悪い人、外国籍の人は、ご連絡ください。 |
| こんにちは赤ちゃん訪問 | | 随時 | 対象：生後4か月未満の赤ちゃんのいる全家庭 内容：赤ちゃん訪問員（地域の先輩ママ）による、地域の子育て情報の提供・絵本のプレゼント・心配や困っていることなどの聴取（心配事には、あとで保健師などが連絡し、相談に応じます）。 ※事前に保健センターから電話連絡有（電話番号がわからない場合は、直接伺う場合もあります）。転入などで赤ちゃん訪問連絡票を出されていない人は、電話連絡をお願いします。 |
| 助産師などによる新生児など訪問相談 | | 随時（電話予約が必要です） | 対象：生後2か月未満の母子 内容：助産師または保健師の家庭訪問による個別相談：母乳に関する悩み・授乳・育児・産後の体・生活、母の気持ちなどの相談・指導 |
| 母乳相談 | 21(木) | 午前9時30分 ～11時 | 対象：生後3か月未満の母子（予約制） 内容：母乳授乳量測定、授乳相談 |
| 乳幼児健康相談 | 6(水) | 午前9時30分 ～11時 | 対象：乳幼児 内容：保健師・栄養士による、育児、健康相談 |
| 成人健康相談 | 21(木) | 午前9時30分 ～11時 | 健康に関すること全般（栄養相談も含む） |



*各種相談は、電話でも随時受け付けています。必要時には、家庭訪問指導も行います。
*乳幼児健診、歯科健診、予防接種、母乳相談、乳幼児健康相談、離乳食講習会には、必ず母子健康手帳をお持ちください。



申込み・問合せに関しては、役場および各施設で開庁日、閉館日がありますのでご注意ください。



このマークは、「こうた健康マイレージ」ポイント対象事業の印です。数字は獲得できるポイント数です。

幸田町役場 ☎62-1111(代)

12月の保健センター 行事・健診

| | 日/曜 | 受付時間 | 備考 |
|--|---------------|-----------------------------|--|
| 誰でもできる健康体操 | 上級者編 22(金) | 午前10時 ～11時30分 | 簡単で効果的な歩き方や健康によい姿勢を学びます。 |
| 離乳食前期会 (ごっくんクラス) | 8(金) | 午後1時 ～1時30分 | 対象：生後3～5か月児の保護者 内容：離乳食の進め方・試食 託児：申込み11月27日(月)～12月1日(金) 定員15人 *先着順 |
| 4か月児健診 29年7月16日生 ～29年8月6日生 | 7(木) | 午後1時～2時 集団の話 1時～1時20分 | 内容：身体測定、内科健診、集団の話、個別相談、絵本の読み聞かせ |
| 10か月健診 5日：29年1月8日生 ～29年1月26日生 26日：29年1月27日生 ～29年2月23日生 | 5(火) 26(火) | 午後1時～2時 集団の話 1時～1時20分 | 内容：身体測定、内科健診、集団の話、個別相談、歯みがき相談 |
| 1歳6か月健診 28年5月13日生 ～28年6月19日生 | 21(木) | 午後1時～2時 集団の話 1時～1時20分 | 内容：身体測定、内科・歯科健診、集団の話、フッ素塗布、個別相談 |
| 2歳児歯科健診 (27年11月生) | 13(水) | 午後1時～2時 集団の話 1時～1時20分 | 内容：歯科健診、歯みがき指導、集団の話、フッ素塗布、個別相談 |
| 3歳児健診 26年10月11日生 ～26年11月2日生 | 15(金) | 午後1時～2時 | 内容：尿検査、身体測定、内科・歯科健診、フッ素塗布、個別相談 |
| 住民健診 (64歳以下) | 8(金) | 午前9時～11時 | 内容：胸部レントゲン、検尿、身体測定、血圧測定、診察、血液検査など 持ち物：健康保険証、健診受診票、健康手帳 *大腸がん検診(400円)、肺がん検診(500円)希望者は自己負担 *(対象者のみ)B型・C型肝炎問診票 *社会保険被扶養者の人は保険者が発行する受診券が必要で す。受診券のない人は5,000円必要です。 |

予防接種を受けましょう

対象者には11月下旬に接種券を郵送します。

| 予防接種の種類 | 接種期間 | 接種方法 |
|---|--|--|
| ヒブ予防接種(初回接種) 平成29年10月生まれの人 | 生後2か月～5歳の誕生日前日 | 3回接種(ただし、1回目を接種する年齢によって接種回数が変わってきます。詳しくは、接種券と同封してある案内を参考にしてください) |
| ヒブ予防接種(追加接種) ヒブ初回予防接種を平成29年5月に接種した人(ただし、1回目を1歳以上で接種した人は除く) | 5歳の誕生日前日まで | 1回接種 |
| 小児用肺炎球菌予防接種(初回・追加接種) 平成29年10月生まれの人 | 生後2か月～5歳の誕生日前日 | 4回接種(ただし、1回目を接種する年齢によって接種回数が変わってきます。詳しくは、接種券と同封してある案内を参考にしてください) |
| B型肝炎予防接種 平成29年10月生まれの人 | 生後2か月～1歳の誕生日前日 | 3回接種 |
| 四種混合予防接種(1期初回) 平成29年9月生まれの人 | 生後3か月～7歳6か月の前日 | 20～56日の間隔で3回接種 |
| 四種混合予防接種(1期追加) 1期初回3回目を平成28年12月に接種した人 | 7歳6か月の前日まで | 1回接種 |
| BCG予防接種 平成29年7月生まれの人 | 生後5か月～1歳の誕生日前日 | 1回接種 |
| 二種混合第2期予防接種 平成18年12月生まれの人 | 11歳の誕生日～13歳の誕生日前日 | 1回接種(接種の際は必ず保護者同伴でお出掛けください) |
| 麻疹及び風しん混合第1期予防接種 平成28年12月生まれの人 | 1歳の誕生日～2歳の誕生日前日 | 1回接種 |
| 水痘予防接種 平成28年12月生まれの人 | 1歳の誕生日～3歳の誕生日前日 | 2回接種 |
| 日本脳炎第1期(初回)予防接種 平成26年12月生まれの人 | 3歳の誕生日～7歳6か月の前日 | 2回接種 |
| 日本脳炎第1期(初回)予防接種(1期追加) 1期初回2回目を平成28年12月に接種した人 | 7歳6か月の前日まで | 1回接種 |
| 日本脳炎第2期予防接種 平成20年12月生まれの人 | 9歳の誕生日～13歳の誕生日前日 | 1回接種 |
| ロタ予防接種(任意接種) 平成29年10月生まれの人 | 1価(ロタリックス)は生後6週～生後24週。5価(ロタテック)は生後6週～32週 | 4週以上の間隔で、1価(ロタリックス)は2回接種。5価(ロタテック)は3回接種。 |

