



このマークは、「こうた健康マイレージ」ポイント対象事業の印です。数字は獲得できるポイント数です。

5

- とき**
- 5月9日
 - 2月7日、3月7日、4月4日、5月9日
 - びよ6グループ(平成29年6月生まれ) 12月6日、平成30年1月10日、2月7日、3月7日、4月4日、5月9日
 - びよ7グループ(平成29年7月生まれ) 12月1日、平成30年1月12日、2月9日、3月9日、4月6日、5月11日

「よちよちサロン」であそぼじー...

子育て支援センターでは、5カ月からの赤ちゃん和新米ママを対象に子育ての情報交換をしたり、ふれあい遊びをしたりする、「よちよちサロン」を開催しています。生まれ月で12グループに分かれ、6回実施します。



キッズ・子育て

情報あらかと

今月の税金と料金納付

- 町県民税.....第3期分
- 国民健康保険税.....第4期分
- 後期高齢者医療保険料...第4期分
- 介護保険料.....第4期分
- 保育料.....10月分
- 町営住宅家賃.....10月分
- 児童クラブ育成料.....9月分
- *納入期限.....10月31日(火)**

便利な口座振替の利用を!

(申請は税務課または町内金融機関で)

8月の事故・犯罪状況

	人数	累計[1~8月]
死亡	0	0
重傷	0	6
軽傷	16	140
合計	16	146

事故

	件数	累計[1~8月]
侵入盗	0	27
車両盗	1	27
その他	11	58
合計	12	112

犯罪

8月の火災・救急件数

	件数	累計[1~8月]
建物	0	3
林野	0	2
その他	0	9
合計	0	14

火災

	件数	累計[1~8月]
急病	88	654
交通	11	91
その他	33	296
合計	132	1,041

救急

秋だよ! わくわくあそびランドに参加しよう!

散歩を楽しむ絶好の季節がやってきました。みんなで散歩道を歩きながら、秋の訪れを感じてみませんか?

- とき** 11月7日(火) 午前10時~ *雨天時は8日(水)に順延
- ところ** 深溝運動場(深溝字大池8)
- 対象** 町内在住で就園前のお子さんとその保護者
- 持ち物** 帽子、水分補給できるもの(お茶など)
- 参加費** 無料
- その他** 事前の申し込みは不要。直接運動場にお越しください。延期の場合は防災無線でお知らせします(午前8時ごろ)。
- 問合せ** 上六菓子育て支援センター(くりくりひろば)
☎・FAX 62-8333



申込み・問合せに関しては、役場および各施設で
閉庁日、閉館日がありますのでご注意ください。

幸田町役場 ☎62-1111(代)

ところ 上六栗子育て支援センター

（くろくろひろは）

内容 講演「願わくば、世界中を笑顔にしたい！」

熱血紙芝居師たっちゃんが子どもたち、大人たちへの思いを語ります。子どもたちの言葉を「OK!」「いいね!」「それもあるね」と徹底的に受け入れ、体を張って「あなたはそのままでもいい」というメッセージを送り続ける、たっちゃんの紙芝居。あなたも子どもの声に耳を傾けたくなるはず。紙芝居の実演付きです。



対象 町内在住で子育てに関わる人、ファミサポ会員

定員 40人 *先着順

講師 紙芝居師川上竜生氏「ニッポン全国街頭紙芝居大会」3年連続最優秀賞受賞

参加費 無料

そのほか 託児はありませんので、どなたかに預けるか、ファミリィ・サポートを利用しての参加となりますので、ご了承ください。

申込み 10月16日(月)～11月8日(水)に上六栗子育て支援センター(くろくろひろは)へお申し込みください。

問合せ 上六栗子育て支援センター

（くろくろひろは）

☎・FAX 62-83333

里親養育体験発表会を開催します

「里親養育」について知っていただくために、里親さんの体験発表会を開催します。事前の申し込みは不要です。

とき 10月29日(日) 午前10時30分～正午

ところ 岡崎げんき館多目的室

内容 里親制度・里親ヘルパー制度の説明、養子縁組型里親、養育型里親の体験発表

問合せ 愛知県西三河児童・障害者相談センター ☎27-27779
FAX 22-29002

スポーツ

第51回町民スポーツ大会に参加しよう

バドミントン



とき 11月26日(日) 午前9時～

ところ 幸田中学校 体育館

参加資格 町内在住または在勤の人
そのほか 詳細についてはお問い合わせください。

申込み 10月28日(土) までに生涯学習課スポーツグループへお申し込みください。

問合せ 生涯学習課スポーツグループ (幸田町中央公民館内、内線192) FAX 63-1675

幸田町男女共同参画講演会サテライトセミナーを開催します

男性の家事・育児への関わり方、夫婦間のコミュニケーション方法など、笑いを交えながら楽しく学んでみませんか。

とき 10月28日(土) 開場：午後1時 講演：午後1時30分～3時30分

ところ 幸田町中央公民館 ホール

演題 「男性の家事へのさんかく にじゅうまる◎ ～主夫になってはじめてわかった主婦のこと～」

対象 どなたでも参加できます

定員 80人 参加費 無料

講師 中村 シュフ 氏 (日本で唯一の主夫芸人)

託児 対象：満1歳から就学前のお子さんまで (定員：7人 *先着順、無料)

主催 幸田町・公益財団法人あいち男女共同参画財団

申込み 10月10日(火)～24日(火)に企画政策課政策グループへ電話・FAX・メール(kikakujoho@town.kota.lg.jp)のいずれかでお申し込みください。

*託児の申込みは10月20日(金)まで。

問合せ 企画政策課 政策グループ (内線332) FAX63-5139



▲中村シュフ 氏



このマークは、「こうた健康マイレージ」ポイント対象事業の印です。数字は獲得できるポイント数です。

5

スポーツ

第47回 ユニバーサルホッケー大会を開催します

とき 12月9日(土)

①小学生3・4年の部

②小学生5・6年の部

12月10日(日)

③小学生1・2年の部 ④中学生の部

⑤ジュニアの部 ⑥シニアの部

両日とも午前8時30分(開会式)

ところ 豊坂小学校体育館および勤労者体育センター

*開会式は両日とも豊坂小学校体育館で行います。

対象 町内在住または在勤の人

チーム編成

・1チーム10人以内(出場選手は6人)

・小学生の部は、男子4人・女子2人

男子3人・女子3人、男子2人、女子4人のいずれかで出場すること。

・中学生、ジュニア、シニアの部は

出場選手の中に女性を2人以上含むこと。

・ジュニアの部は、チーム内の男性が

中学卒業以上(34歳以下)のチーム。

・シニアの部は、チーム内の男性が

35歳以上のチーム。ただし、34歳

以下の男性がいるチームでも、試

合に34歳以下の男性選手が1人し

合に34歳以下の男性選手が1人し



5

か出場しなければ、シニアの部で出場することができません(ただし、中学卒業以上とする)。

・年齢は10月1日現在で判断します。

・女性選手の年齢制限はありません

(ただし、中学卒業以上とする)。

そのほか

・中学生の部、ジュニアの部、シニアの部についてはマイステック

(ユニバーサルホッケー用)の使用

用を可とします。なお、破損など

した場合は、自己責任とします。

・ボールはユニホック用のものを使用

します。

・組み合わせ抽選は、生涯学習課が

行います。

・駐車台数に限りがあるため、乗り

あわせで来場してください。

・応援する人も必ず体育館シューズ、

もしくはスリッパを持参してくだ

さい。

申込み メンバー表を添えて、11月1

日(水)までに生涯学習課スポーツ

グループへお申し込みください。

問合せ 生涯学習課スポーツグループ

(幸田中央公民館内、内線192)

FAX 63・1675



5

みんなおいでん！ 第62回 町民大運動会

当日参加できる自由参加種目もあります。賞品を多数用意していますので、ぜひ、ご家族でお越しください。

とき 10月22日(日) 午前8時30分～

ところ 幸田中央公園

自由参加種目(当日参加可)

①「ここまでおいで」先着300組(園児以下1人とその保護者で1組)

午前9時25分から整理券配布

②「ウルトラクイズ」人数制限無し

③「色当てクイズ」人数制限無し

④「天までとどけ(缶ジュース積み)」150組(3人1組)

午前11時30分から整理券の抽選を実施。定員に達するまで何度でも抽選できます。

問合せ 生涯学習課 スポーツグループ(幸田町中央公民館内、内線192) FAX 63-1675



幸田町役場 ☎62-1111(代)

講習・試験

普通救命講習Ⅰ(定期) を開催します

とき 10月15日(日)午前9時～正午
ところ 消防署2階講堂

内容 応急手当の重要性の講義、成人
に対する心肺蘇生法、出血時に対す
る手当

対象 町内在住または在勤の人

受講料 無料

そのほか 詳細については町ホーム
ページをご覧ください。消防署ま
でお問い合わせください。

申込み・問合せ

消防署 ☎63-0119

FAX 63-1119



第7回危険物取扱者試験

とき 11月19日(日)

ところ 名古屋工学院専門学校

試験種類 乙種第1類～6類、丙種

願書受付

【電子申請】10月7日(土)～15日(日)

午前9時～午後5時

【書面申請】10月10日(火)～18日(水)

に(一財)消防試験研究センター
愛知県支部に郵送または持参して
ください。

*受験願書は消防本部(署)で配
布中。

問合せ 予防防災課 予防グループ

☎63-0513 FAX 63-1189

第2回消防設備士試験

とき 12月26日(日)

ところ 名古屋工学院専門学校

願書受付

【電子申請】10月27日(金)～11月

5日(日)午前9時～午後5時

【書面申請】10月30日(月)～11月

8日(水)に(一財)消防試験研
究センター愛知県支部に郵送また
は持参してください。

*受験願書は、10月10日(火)から、
消防本部(署)で配布します。

問合せ 予防防災課 予防グループ

☎63-0513 FAX 63-1189

第70回 幸田町成人式のご案内

とき 平成30年1月8日(月・祝) 午前10時～11時30分

ところ 町民会館 さくらホール

対象 平成9年4月2日～平成10年4月1日生まれの人

そのほか 町内の対象者には、12月上旬に案内ハガキを郵送します。

町外在住で、成人式に出席を希望する人は、生涯学習課生涯学習グループへお申し込みください。

問合せ 生涯学習課 生涯学習グループ(幸田町中央公民館内、内線197)、FAX 63-1675



昨年度、第69回幸田町成人式より



このマークは、「こうた健康マイレージ」ポイント対象事業の印です。数字は獲得できるポイント数です。

5

福祉・介護

ゲートキーパー養成講座を開催します

あなたの周りに悩んでいる人、落ち込んで元気がない人はいませんか。

ゲートキーパーとは、生きることを支援する人のことです。今回の講座は、心の元気やゲートキーパーの心得などをお伝えします。

ぜひこの機会に、ゲートキーパーについて学んでみませんか。
とき 11月9日(木) 午前10時～午後3時

ところ 幸田町中央公民館
対象 町内在住または在勤の人

定員 100人 *先着順
講師 株式会社ありがトン
 代表 澤登和夫氏

受講料 無料

申込み 10月16日(月) から受付開始

福祉課 福祉グループへお申し込みください。

問合せ 福祉課

福祉グループ

(内線151)

FAX 56・6218



脳の健康教室 学習サポーターを募集します

脳の健康教室とは、簡単な読み書き・計算を続けて行うことで、

脳の活性化を図る高齢者を対象とした脳のトレーニングの教室です。

教室で参加者と楽しくコミュニケーションをとりながら簡単な読み書き、計算のお手伝いをしていただく「ボランティア・スタッフ」を募集します。
活動期間 11月～平成30年3月
 毎週火曜日 午前9時～11時

活動場所 高齢者生きがいセンター
研修会
とき 10月24日(火) 午後1時～4時

会場 高齢者生きがいセンター
参加費 無料

申込み 10月20日(金) までに福祉課 介護保険グループへお申し込みください。

問合せ 福祉課 介護保険グループ
 (内線156) FAX 56・6218

認知症カフェを開催します

①「喫茶ふでがき」

とき 10月25日(水) 午後2時～4時



介護予防ボランティアスキルアップ研修会を開催します

認知症予防のために、認知機能の維持向上に効果のある運動やレクリエーションなどを学び、元気な高齢者を一緒に増やしていきましょう。

とき ①11月21日(火) ②11月28日(火) 全2回
 いずれも午後2時～3時30分

ところ 幸田町中央公民館 ホール

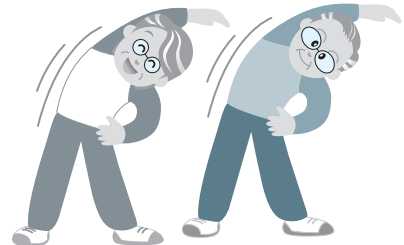
内容 ①今日からできる認知症予防 ～運動で脳を健康に～
 ②脳育エクササイズ! 「シナプソロジー」

対象 介護予防のためのボランティア活動をしている人、または、介護予防のための活動に興味のある人

講師 ①作業療法士 西山 諒 氏
 ②シナプソロジー アドバンスリーダー 竹本 佳代子 氏

申込み 11月1日(水) までに幸田町地域包括支援センターへお申し込みください。

問合せ 幸田町地域包括支援センター ☎62-7331 FAX62-7254



幸田町役場 ☎62-1111(代)

65歳到達者の介護保険 被保険者証交付説明会

ところ グループホームおり姫
(大草字山添15)

②「フェリシティー」

とき 11月19日(日)
午後1時～3時

ところ メリーホーム幸田(深溝字
皿入1-1-1)

内容 認知症の人やその家族が安心して
出掛けることのできる場所です。

お茶を飲みながら、
気軽に話をして
リフレッシュしま
せんか。介護など
に関する相談も受
け付けています。



対象 認知症の人とその家族、地域住
民および福祉関係の専門職

参加費 100円(お茶菓子代)

そのほか 事前申込みは不要。入退場
は自由

問合せ 幸田町地域包括支援センター

☎62-7331
FAX62-7254

とき 10月25日(水)午前10時～11時

ところ 保健センター2階視聴覚室

対象 昭和27年11月2日～12月1日生
まれの人

持ち物 筆記用具、介護保険料の口座

振替を希望される場合は預金通帳と
届出印をご持参ください。

問合せ 福祉課 介護保険グループ
(内線156)、FAX56-6218

西尾保健所からの お知らせ

うつ病家族教室

とき ①10月18日(水)
②10月31日(火)

いずれも午後2時～4時

ところ 西尾保健所
3階 大会議室

内容 うつ病に関す
る講演と家族同士
の交流

対象 町内在住で、
うつ病で治療中の
人の家族

定員 各20人

*先着順

講師 ①京ヶ峰岡田病院
精神科医師 吉本美央氏

②ところのクリニック西尾
精神保健福祉士 岡田昌大氏

参加費 無料

申込み 教室の前日までに西尾保健所
へお申し込みください。

問合せ 西尾保健所

☎0563-56-5241
FAX0563-54-6791



お達者体操体験教室 11月開講分の参加者募集

- とき 11月7日(火)午前11時～正午 *以降毎週火曜日
- ところ 高齢者生きがいセンター 2階 研修室
- 内容 手軽に簡単に筋力アップを目指したお達者体操の体験教室です。
3カ月コースの教室になります。
- 対象 次の①または②のいずれかに該当する人
①町内在住の65歳以上で、介護保険の認定を受けていない人
②お達者体操の立ち上げを地区などで検討している人
- 定員 5人 *応募者多数時は抽選
- 講師 岡崎市医師会 運動指導士
- 参加費 無料
- そのほか 当日は簡単な体操を行いますので、動きやすい服装でご参加ください。
- 申込み 10月24日(火)までに福祉課介護保険グループへお申し込みください。
- 問合せ 福祉課 介護保険グループ(内線155) FAX 56-6218



就学関係

私立高等学校などの授業料の補助申請手続きのご案内

基準 10月1日現在、保護者が町内に住所を有し、実際に居住している人
補助額 1学年度 1万2000円

対象 私立高等学校の全日制課程に在学している人、または専修学校の高等課程（修学年限が3年の課程に限る）に在学し、高等学校の卒業資格が得られると見込まれる人の保護者
手続き 関係書類は、高等学校などにありますので、学校の指示に従ってください。

期限 学校の定める日、または学校教育課へ直接提出の場合は、10月31日（火）までにお申し込みください。
問合せ 学校教育課庶務グループ
 （内線4222）FAX 63・5149

小・中学校の就学指定校変更に関するご案内

児童生徒が就学する町立の小中学校は、就学指定校として定められています。ただし、次の事由に該当し教育委員会が認めるときは、指定校を変更することができます。

変更が認められる基準

- ① 住居の新築、改築、そのほかの理由により、転居する予定のため、短期間転居先の学校へ学区外から就学を希望する場合
- ② 小学6年生、中学3年生で学年途中に学区外へ転居したが、学年末まで転居前に就学していた学校への就学を希望する場合
- ③ 学期途中に転居したが、その学期末まで転居前に就学していた学校を希望する場合
- ④ 心身に障がいのある児童生徒で、近距離校へ就学する場合
- ⑤ いじめなどにより、児童生徒の心身の安全が脅かされるような深刻な悩みを持っている場合
- ⑥ 外国籍の児童生徒で、日本語教育が必要と認められる場合
- ⑦ 共働きなどの仕事の理由により、留守家庭となる小学生で、親戚・縁者宅などにある小学校への通学を希望する場合
- ⑧ そのほか、申請がやむを得ない事由と認められる場合

変更の手続き

変更事由に該当し、就学指定校の変更を希望する場合は、学校教育課庶務グループへご連絡ください。

問合せ 学校教育課庶務グループ
 （内線4222）FAX 63・5149

幸田文化協会 第42回 秋の文化祭が開催されます

と き 11月4日（土）午前9時～午後5時
 11月5日（日）午前9時～午後4時
ところ 町民会館・町立図書館ギャラリー
主催 幸田文化協会
後援 幸田町・幸田町教育委員会・中日新聞社
特別出演 長崎県島原市の文化連盟が、郷土芸能「島原七万石踊り」を披露します。

島原七万石踊り
 と き 11月5日（日）午前10時～
 ところ 町民会館 さくらホール

問合せ 幸田文化協会 ☎・FAX 63-5688

場所		期日	11月4日（土）	5日（日）
図書館ギャラリー			水墨画・日本画・油絵・陶芸	
町民会館	2階		茶道・郷土史 古文書・手編み手芸・囲碁（体験コーナー）	
	1階		写真（デジカメ）・ちぎり絵 着付・俳句・短歌	
	地階 あじさいホール		盆栽・華道・書道・表装 フラワーアレンジメント	
	さくらホール			第1芸能発表会 午前10時～午後3時30分
	つばきホール		歌謡研究会発表会 午前9時～午後5時	表彰式午後2時

幸田町役場 ☎62-1111(代)

産業支援

幸田町産業活性化支援事業 補助金のご案内

産業の活性化ならびに農林業および
商工観光関係者の育成を図るために補
助金を交付して支援しています。

対象者 町内に住所・事務所・事業所
を有する人

対象事業 産業活性化のために行われ
る新規事業

補助金額 対象事業費の2分の1以内

* 限度額50万円

そのほか 詳しくは町ホームページを
ご覧ください。また、申請には条件
がありますので、必ず事前にご相談
ください。

問合せ 農業活性化プロジェクト支援
事業に関する場合は産業振興課 農
業振興グループ（内線264）、商
工観光活性化プロジェクト支援事
業に関する場合は産業振興課商工観
光グループ（内線262）
FAX 63・5129（共通）



見本市などへ出展をお考えの 中小企業の皆さまへ

市場開拓および販路拡大を目指し、
見本市などに出展する町内中小企業を
対象にした補助金があります。

対象者 町内に事業所を有する中小企業
補助対象経費 出展料、パンフレット
など製作費、出展装飾費など

補助金額 対象経費の2分の1以内

* 限度額20万円（中小企業基本法第2
条第5項の小規模企業に属する事業
所は30万円）

そのほか 該当条件などがありますの
で、必ず事前に相談ください。

問合せ 産業振興課商工観光グループ
（内線262） FAX 63・5129

岡崎幸田勤労者共済会 会員を募集しています

町内の中小事業所ならびに個人事業
主の皆さまの福利厚生のお手伝いをし
ます。岡崎市・幸田町内の中小事業所
約730社、約7800人が加入され
ています。

福利厚生事務処理の軽減、社員満足
度アップが期待できます。詳しい内容
はお問い合わせください。説明にお伺
いします。

問合せ（公財）岡崎幸田勤労者共済会
☎54・8495 FAX 54・8475

創業セミナー受講者を募集します

幸田町商工会では、町の創業支援事業計画に基づき、特定創業支援事業として創業セミナーを開催します。
創業をお考えの人を対象に、経営に必要な基礎知識の習得をしていただく内容となっています。

とき 第1回 10月21日、第2回 10月28日、第3回 11月11日、第4回 11月25日 全4回
全て土曜日 いずれも午前10時～正午

ところ 幸田町商工会館 2階研修室

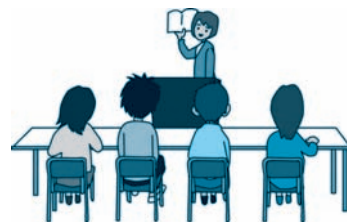
内容 「経営」「財務・税務」「人材育成」「販売促進」の4テーマについて学んでいただきます。

そのほか 参加希望者が5人以下の場合は、開催を中止する場合があります。
詳細については、幸田町商工会のホームページでご確認ください。

申込み 10月20日（金）午前中までに幸田町商工会へお申し込みください。

問合せ 幸田町商工会（大草字長根尻100）担当 きむら ひろし 木村 寛司

☎62-0120 FAX62-0177



そのほか

西三河都市計画地区計画
の変更原案を縦覧します

縦覧対象の都市計画案

須美工業団地地区計画、須美南山工業
団地地区計画、相見駅周辺地区計画

縦覧期間

10月23日（月）～11月6日（月）

縦覧場所 役場庁舎 2階 都市計画課
意見書の提出 この都市計画の変更案

について意見のある人は、11月13日
（月）までに町長に意見書を提出す
ることができません。

問合せ 都市計画課 計画整備グループ

（内線221）FAX63・5129

愛知県最低賃金が
改正されます

愛知県最低賃金は、10月1日から時間
額871円に改正されます。愛知県内の
事業場で働く常用、臨時、パートなどす
べての労働者に適用されます。日給制、
月給制の労働者の場合は時間当たりの金
額に換算して最低賃金の時間額871円
と比較します。詳しくは、岡崎労働基準
監督署へお問い合わせください。

問合せ 岡崎労働基準監督署

☎52・3161

行政手続は「行政書士」に
お任せください

行政書士は、住民の皆さまからの依
頼によって、官公署に提出する書類を
作成したり申請代理をしたりする行政
手続の専門家です。

行政書士は、行政書士会の会員とし
て、行政書士法に基づいて業務を行っ
ています。行政書士会の会員でない人
が、他人の依頼を受け
報酬を得て業務を行う
ことは法律で禁止され
ていますのでご注意ください。
ださい。



問合せ 愛知県行政書士会

☎052・931・4068

消費税軽減税率制度等
説明会を開催します

とき 11月1日（水）午後1時30分～
3時、11月2日（木）午前10時～
11時30分

ところ 岡崎合同庁舎 5階共用大会
議室（岡崎市羽根町字北乾地50-1）

内容 岡崎税務署主催による事業者を
対象とした、消費税の軽減税率制度
等説明会です。軽減税率制度の概要
や制度対応に係る支援制度などにつ
いての説明します。

そのほか 2日とも、同様の内容です。

秋の安全なまちづくり運動を実施します

秋は日没時刻が早まり、暗くなり始めた時間帯は犯罪が起きやすくなります。子どもや女性が犯罪被害に遭わないように、地域で目を光らせ見守っていきましょう。振り込め詐欺を始めとした特殊詐欺の被害も後を絶ちません。電話で親族を装った者からのお金の要求や役場の職員を装った者から保険料などの還付は、すぐに振り込んだり、還付の手続きをすることなく、家族などに相談しましょう。一人ひとりが防犯意識を高めながら声を掛け合って、犯罪の無い安全で安心して暮らせるまちを目指しましょう。

期間 10月11日（水）～20日（金）

- 重点項目
- ①住宅を対象とした侵入盗の防止（年間取組事項）
 - ②特殊詐欺の被害防止
 - ③自動車盗の防止
 - ④子どもと女性の犯罪被害防止
 - ⑤暴力追放運動の推進

問合せ 防災安全課 安全対策グループ（内線371）FAX63-5139



幸田町役場 ☎62-1111(代)

相続税・贈与税の説明会 を開催します

事前申込みは不要ですが、会場の収容人員の都合により参加できない場合があります。
駐車場が限られていますので、車でのご来場はご遠慮ください。
問合せ 岡崎税務署 法人課税第1部門
☎58-6524 (直通)

とき 11月9日(木) 午後2時～3時
ところ 岡崎市シビックセンター

内容 身近になった相続税。申告が必要な人とは？ 仕組みを分かりやすく説明します。

申込み 10月27日(金) までに岡崎税務署管内税務連絡協議会事務局(東海税理士会岡崎支部内)へ電話またはEメールでお申し込みください。
問合せ 岡崎税務署管内税務連絡協議会事務局 ☎25-6622
Eメール zokazaki@sun-net.or.jp

合同企業説明会を 開催します

とき 10月11日(水) 午後1時～5時
ところ 岡崎市電美丘会館(岡崎市東明大寺町5-1)
*名鉄東岡崎駅から無料シャトルバスを運行します

内容

企業ごと
の個別ブース
にて、人事担
当者から直接、
企業概要・採
用情報などの
説明を聞くこ
とができます。三河地区を中心とし



た愛知県内の企業が出展します。

対象 平成30年3月卒業予定の大学・短大・専門学校生、卒業後3年以内の既卒者および、おおむね45歳未満の中途求職者

主催 岡崎市雇用対策協議会(事務局 岡崎市商工労政課)、岡崎商工会議所

問合せ 岡崎市商工労政課
☎23-6351 FAX23-6213
岡崎商工会議所 ☎53-6165
FAX53-0101

行政相談をご存知ですか

行政相談は、行政に関する困りごとや意見について、公正・中立の立場から受けつける相談制度です。

国では、10月16日から22日までを「行政相談週間」と定めてこの制度を推進しています。

相談料は無料で秘密は守られます。どうぞお気軽にご利用ください。

問合せ 総務省 中部管区行政評価局
☎0570-090110

「無戸籍者の解消のための相談窓口」があります

日本国民であるにもかかわらず戸籍に記載されていない人について、戸籍に記載されるための手続きをご案内しています。

事情があってお子さんの出生届を出していない、お子さんを別れた夫ではなく母親である自分の戸籍に記載したいなど、戸籍に記載されていない事情は人によってさまざまです。どのような手続きをとることが最善なのか、法務局または役場の戸籍担当職員があなたの事情をお伺いして、あなたと一緒に考えます。

***相談無料、秘密厳守**

相談窓口 ・名古屋法務局 岡崎支局 総務課
☎52-6415 (午前9時～午後5時 *土日・祝日を除く)
・住民課 住民窓口グループ (内線121) FAX 63-5334



そのほか

オータムジャンボから衣替え！
ハロウィンジャンボは、
1等・前後賞合わせて
5億円！

ハロウィンジャンボ宝くじの発売期
間は、10月11日から31日までです。こ
の宝くじの収益金は、市町村の明るい
まちづくりや環境対策、高齢化対策な
ど地域住民の福祉向上のために使われ
ます。

発売期間 10月11日(水)～31日(火)
抽選日 11月9日(木)
支払開始日 11月14日(火)
問合せ 公益財団法人愛知県市町村
振興協会
☎052-962-4171

乳幼児の耳の聞こえに
ついて心配されている
保護者の皆さんへ

「音に反応しない」、「呼んでも振り
向かない」、「ほかの子と比べて音への
反応が悪いようだ」、「1歳半を過ぎて
も言葉が出てこない」、「このようなお
子さんのことで悩んでいる保護者は、
ぜひ1日も早く岡崎聾学校の教育相
談・乳幼児教室にご相談ください。」
聞こえと言葉は6歳までに急ピッチ

で発達しますが、その時期を逃すと言
語や社会性などの発達に大きな障がい
をもたらすと言われます。聞こえに問
題のある子どもに対する教育は、早け
れば早いほど効果があります。少しで
も疑問を抱かれたら、ためらわずにご
相談ください。

また、産科などで出生児に実施して
いる新生児聴覚スクリーニングについ
ての相談にも応じていますので、結果
に不安を抱えている保護者は、ご相談く
ださい。相談・聴力測定は無料です。
申込み 予約が必要です。電話または
FAXでお申し込みください。受付
時間は午前8時30分～午後5時

問合せ 愛知県立岡崎聾学校教育相談
(岡崎市西阿知和町字御用田1-23)
☎45-2830
FAX 45-6248

陸上自衛隊高等工科学校
制度説明会のお知らせ

陸上自衛隊高等工科学校生徒の制度
説明会を次のとおり行います。

と き 平日(土日・祝日除く)
午前10時～午後6時
問合せ 自衛隊 岡崎出張所(岡崎市
羽根町字北乾地50-1 岡崎合同庁
舎6階)

☎58-0095(平日午前9時～
午後6時)

全国版救急受信アプリ **Q助** きゅーすけ

症状の緊急度を素早く判定！ 救急車を呼ぶ目安に！

緊急度判定を支援し、利用できる医療機関や受診手段の情報を提供す
るため、全国版救急受診アプリ「Q助(きゅーすけ)」を消防庁が作成
しました。

利用方法

急な病気やけがをしたとき、該当する症状など
を画面上で選択していくと緊急度に応じた必要な
対応が表示されます。その後、119番通報、医療
機関の検索や、受診手段の検索を行うことができ
るようになっていきます。詳しくは総務省消防庁「Q
助」案内サイトをご覧ください。



総務省消防庁
「Q助」案内サイト

全国版救急受診アプリ
Q助
きゅーすけ

症状の緊急度を素早く判定!!!
救急車を呼ぶ目安に!!!!

消防庁では、住民の緊急度判定を支援し、利用できる医療機関や受診手段の情報を提供するため、緊急度判
定アプリ「Q助」を開発し、全国版救急受診アプリとして提供しています。

スマートフォン用アプリ
総務省消防庁「Q助」案内サイト
https://www.fdma.go.jp/news/topics/fieldlist_6kyukyuu_app.html

スマートフォンのApp Store
Google Play

総務省消防庁

問合せ 消防署 救急担当 ☎63-0119 (内線109) FAX63-1119

幸田町役場 ☎62-1111(代)

選挙事務アルバイト登録者を募集します

皆さまに選挙を身近に感じていただき、選挙に関心を高めていただくために、選挙事務アルバイト（幸田町非常勤職員）の登録をしていただける人を募集します。昨年行われた参議院選挙から選挙権年齢が18歳に引き下げられました。大学生の皆さんの登録もお待ちしております。

業務内容 主に期日前投票所（幸田町中央公民館）および投票日当日の各投票所（町内9投票所）における受け付け、名簿対照または投票用紙の交付など

応募資格 18歳以上で、責任を持って選挙事務を遂行できる人
*高校生、選挙運動に従事する人、および65歳以上の人は応募できません。（「幸田町非常勤職員の雇用、給与等に関する取扱要綱」の規定による）

勤務日時など

①期日前投票期間	前半：午前8時15分～午後2時15分、 後半：午後2時15分～8時15分
②各選挙の執行日	前半：午前6時30分～午後0時30分、 後半：午後0時30分～8時30分、 1日：午前6時30分～午後8時30分

*期間中の勤務可能日時を確認した後に、事務局にて割り振りさせていただきます。



勤務場所 期日前投票所および当日投票所のうち、幸田町選挙管理委員会が指定する場所

賃 金 時給980円

①期日前投票事務	前半：5,880円、後半：5,880円
②当日投票事務	前半：5,880円、後半：7,105円、1日：12,740円

*当日投票事務の後半および1日の場合は休憩を含みます。

申込方法 選挙事務登録申込書（写真貼付）を幸田町選挙管理委員会へ提出してください（郵送可）。
申込書は町ホームページでダウンロードできます。また、幸田町選挙管理委員会で配布します。

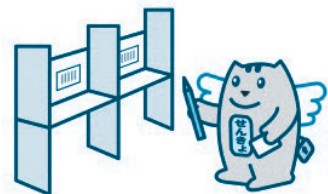
申込期間 随時受け付けています。

そのほか この登録は、申込書提出から平成33年3月31日まで有効とし、その間に選挙事務が発生した際は、登録者の中から、必要に応じ幸田町選挙管理委員会にて選考（勤務可能日時、経験、地域性などを考慮）し、採用します。

今後の選挙予定

平成30年 8月任期満了	幸田町長選挙
平成30年12月任期満了	衆議院議員総選挙
平成31年 2月任期満了	愛知県知事選挙
平成31年 4月任期満了	愛知県議会議員選挙
平成31年 4月任期満了	幸田町議会議員選挙
平成31年 7月任期満了	参議院議員通常選挙

*原則として任期が満了する30日前までに選挙が行われますが、衆議院選挙は、解散総選挙となることがあるため予定時期と異なる場合があります。



問合せ 幸田町選挙管理委員会（総務課内、内線361）FAX63-5139

各種手当をご存じですか

児童の健全育成や高齢者および障がい者の福祉の増進を図るため、各種手当支給制度があります。

対象と思われる人で、まだ手当を受けていない人は、手続きをしてください。

手続き場所・問合せ

- ①、② 福祉課 介護保険グループ（内線156）
- ③～⑦ 福祉課 福祉グループ（内線153）
- ⑧～⑪ こども課 児童育成グループ（内線133）

名称	支給要件	所得制限
①幸田町 在宅介護 手当	要介護3～5で65歳以上の人を現に在宅で介護している同一世帯（住民票を同一にされている）の親族 *対象者が入院、入所している期間は除きます。	無
②幸田町 家族介護 手当	要介護4または5で町民税非課税世帯の65歳以上の人を過去1年間介護保険サービスを受けず（ショートステイは7日以内なら可）に在宅で介護している同一世帯（住民票が同じ）の親族	有
③幸田町 心身障害 者扶助費	身体障害者手帳・療育手帳または精神障害者保健福祉手帳を持っている人 *下記の人を除きます。 ・介護人が在宅介護手当受給者 ・施設入所者 ・65歳以上の新規・転入 *手帳・等級変更の場合は、支給額の変更はありません。	無
④愛知県 在宅重度 障害者 手当	●身体障害者手帳1・2級+IQ35以下の人（1種） ●身体障害者手帳1・2（2種）の人 ●IQ35以下の人（2種） ●身体障害者手帳3級+IQ50以下の人（2種） *施設入所者、3カ月以上継続して入院している人および特別障害者手当、障害児福祉手当の受給者、65歳以上の新規手帳取得者は除きます。	有
⑤障害児 福祉手当	20歳未満で、知的または身体に著しい重度の障がいがあるため、日常生活において常時特別の介護が必要な児童 *施設入所者は除きます。 ●1級身体障がい児 ●2級身体障がい児の一部（常時介護を必要とする人） ●IQ20以下の知的障がいまたは病状で常時介護が必要な人	有

名称	支給要件	所得制限
⑥特別障害 者手当	20歳以上で、知的または身体に著しい障がいがあるため、日常生活において常時特別の介護が必要な人 *施設入所者、長期入院者は除きます。 ●身体障害2級（一部を除く）以上の障がい重複している人 ●身体障害2級（一部を除く）以上の障がいがあり、IQ20以下の人 ●身体障害2級（一部を除く）以上の障がいまたはIQ20以下で、ほかに3級相当の障がい2つ以上ある人 ●身体障害2級（一部を除く）以上の障がいまたはIQ20以下、もしくは、これと同程度の障がいまたは病状がある人で、日常生活でほぼ全面介護が必要な人	有
⑦特別児童 扶養手当	20歳未満の障がい児（身体障害者手帳1～3級程度・4級程度の一部、療育手帳A・B判定・C判定の一部、内部障がい、精神障がいなど）を養育している人 *手帳をお持ちでない人も申請できます。 *施設入所者は除く。	有
⑧児童手当	中学校卒業までの児童を養育している人 *公務員は勤務先から支給されます。	有
⑨児童扶養 手当	父または母、もしくは、両親のいない18歳以下（18歳に達した日の属する年度の末日まで）の児童を養育している人 *親の一方が重度の心身障がい者の場合も対象になります。	有
⑩愛知県 遺児手当	父または母、もしくは、両親のいない18歳以下（18歳に達した日の属する年度の末日まで）の児童を養育している人 *支給期間は認定から5年間です。 *親の一方が重度の心身障がい者の場合も対象になります。	有
⑪幸田町 遺児家庭 扶助費	父または母、もしくは、両親のいない義務教育修了前の児童を養育している人 *親の一方が重度の心身障がい者の場合も対象になります。	無

幸田町役場 ☎62-1111(代)

エコたんバスは、無料でどなたでも利用できます！

エコたんバスは、子どもからお年寄りまで幅広い年齢の人たちの日常生活での貴重な足（移動手段）として運行しており、JR各駅、公共施設、病院、商業施設など町内の主な施設へ行けるようにルートを設定しています。

「エコたんバス」の乗り方は！

エコたんバスは、町内の

- ①北側方面の北ルート
- ②中心街の中ルート
- ③東西側方面の東西ルート
- ④南側方面の南ルート

の4ルートを1日6便で循環運行をしています。

初めて利用される人は、「エコたんバスカイド*」

に掲載している停留所でお待ちいただき、乗車時に運転手へ目的地をお伝えください。エコたんバスには、民間のバスのように降車合図ボタンがありません。中ルートを運行するバスのみ、車両更新に伴い降車合図ボタンを付けましたのでご利用ください。

*「エコたんバスカイド」は役場庁舎、町民会館、図書館などに備え付けてあります。



「安心して乗っていただけるよう心掛けています」

エコたんバスの新車両と運転手の皆さん

乗り継ぎで効率よく使いましょう！

平成27年4月1日のルート変更とバス停新設で、幸田小学校西の歯科医院やデンソー細井寮東の眼科医院の前などで止まることができるようになりましたので、乗り継ぎで両方の医院に行くことができます。

また、乗り継ぎを活用することで行くことができる場所も増えており、島原藩主深溝松平家墓所のある本光寺には役場で乗り換えて行くことができます。

なお、車いす対応のリフト車両もありますので、利用を希望される場合は前日までに予約をお願いします。

問合せ 財政課 管財グループ（内線352）FAX63-5139

庁用バスの運転手（嘱託員）を募集します

職 種 庁用バス運転手（嘱託員） *エコたんバスの運転手とは違います。

募集人員 若干名

応募資格 65歳未満の人で、大型1種または大型2種自動車運転免許所持者で、大型自動車運転免許を取得後、通算3年以上が経過し大型自動車の運転経験があり、心身ともに健康で業務に熱意を持って取り組むことができる人。

勤務内容 町イベント時や団体利用時の庁用バス運転および管理業務

勤務体制 年間に70～80日程度の勤務（土日・祝日・年末年始も運行することがあります）。

勤務期間 平成30年4月1日から。（定年は65歳）

報 酬 幸田町嘱託・非常勤職員給与基準による。

提出書類 ①履歴書（市販のもので可） ②自動車運転免許証の写し ③健康診断書（医療機関）

応募方法 募集要項を参照の上、10月11日（水）～11月10日（金）の役場開庁時間内に財政課管財グループへお申し込みください。要項は財政課窓口または町ホームページでもご覧いただけます。

そのほか 採用にあたっては、面接試験および技能試験を行います。日時、会場については、後日連絡します。

問 合 せ 財政課 管財グループ（内線352）FAX63-5139



多世代交流施設の愛称を募集します

平成30年度に豊坂小学校区に開設する「多世代交流施設」の愛称を募集します。地域の皆さんの交流の場所、子どもたちが健やかに育つ場所として、親しみやすい愛称にしたいと考えていますので、ぜひご応募ください。

「多世代交流施設」とは？

現在、豊坂小学校区に建設中で、「児童館」としての利用のほか、さまざまな世代の人が交流を図れる場として活用していただける施設です。

多世代交流施設の愛称募集

- | | |
|--------------|---|
| 募集期間 | 10月2日(月)～31日(火) |
| 応募資格 | 町内在住または在勤の人 |
| 愛称の条件 | さまざまな世代の人が利用し、子どもたちが楽しく過ごせる施設にふさわしい、親しみやすい愛称 |
| 応募方法 | ①施設の愛称、ふりがな、その愛称をつけた理由
②応募者の住所、氏名、年齢、電話番号
①②を記入し、はがき、FAX、メールにより下記までお送りください。
*メールの場合は件名を「多世代交流施設愛称募集」としてください。
〒444-0192(住所不要) 幸田町役場 こども課 児童育成グループ「多世代交流施設愛称募集係」
FAX63-5334 Eメール:kodomo@town.kota.lg.jp |
| 結果発表 | 12月1日(金) |
| そのほか | 応募したはがきなどは返却しません。応募費用は応募者負担です。愛称の権利については幸田町に帰属します。 |
| 問合せ | こども課 児童育成グループ(内線133) |



施設の完成イメージ

第15回 幸田プレステージレクチャーズ ～ものづくり日本 講演会～

- | | |
|------------|--|
| とき | 12月15日(金) 開場：午後1時 開演：午後1時30分 |
| ところ | 町民会館 つばきホール |
| 演題 | 「レーザーによる生産技術の高度化 — 可視化による加工現象解明 —」 |
| 対象 | どなたでも |
| 定員 | 400人 *先着順 |
| 講師 | 大阪大学 名誉教授・工学博士
ナ・デックスレーザーR&Dセンター長 片山 聖二 氏 |



かたやま せいじ
片山 聖二 氏

受講料 無料

申込み 随時申し込みを受け付けています。

電話またはFAX、Eメール、ホームページからお申し込みください。

【電話】 役場開庁時間中に、下記の問い合わせ先へお申し込みください。

【FAX】 第15回幸田プレステージレクチャーズ申し込みと明記し、事業所・団体名、役職、氏名、所在地、電話番号を記載し、0533-67-6557宛てに送信してください。

【Eメール】 事業所・団体名、役職、氏名、所在地、電話番号を記載し、2015kmrc@gmail.com宛てに送信してください。

【ホームページ】 幸田プレステージレクチャーズ申込みよりお申し込みください。

<http://2015kmrc.weebly.com>

問合せ 幸田プレステージレクチャーズ運営事務局 ☎・FAX 0533-67-6557



▲申込みはこちらから

申込み・問合せに関しては、役場および各施設で
閉庁日、閉館日がありますのでご注意ください。

幸田町役場 ☎62-1111(代)

文化振興展「深溝城と里の朱印社寺」

と き 11月18日(土)～26日(日) 午前9時30分～午後5時 *休館日 11月20日(月)

ところ 町立図書館ギャラリー

内 容 深溝城とその城主と、城を取り囲むように建立され歴代城主に崇敬されてきた社寺の両者に焦点を当て、その歴史や役割について展示します。

参加費 無料

展示関連イベント ①幸田町三河万歳保存会による「御殿万歳」の披露

と き 11月18日(土) 午後2時～ *30分程度

ところ 町立図書館 エントランス

②「記念講演会」

と き 11月19日(日) 午前10時～

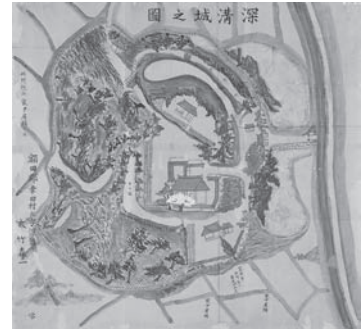
ところ 町立図書館2階 学習閲覧室

演 題 「中世の西三河の歴史と様子」

講 師 まつしま しゅういち 松島 周一 氏 (愛知教育大学教授)

定 員 34人 *申込み多数時は抽選

申込み 10月26日(木)までに生涯学習課へお申し込みください。



深溝陣屋絵図

問合せ 生涯学習課 生涯学習グループ (幸田町中央公民館内、内線195) FAX63-1675

福祉・介護 通信

今月のキーワードは

「ハートフルケアセミナー」

ハートフルケアセミナーとは、家族の介護をしている人や介護・福祉に関心のある人を対象に、介護の知識や技術などを身につけていただくための講座です。介護保険制度によるサービスだけでは本人の介護を賄うことはでき

ず、実際には家族などによる介護や地域での支え合いといった身近な支援が必要となります。ハートフルケアセミナーを通じ、少しでも介護負担の軽減や、がんばらない介護方法を学んでみませんか？

詳しい日程や講座については介護保険グループまでお気軽にお問い合わせください。



問合せ 福祉課 介護保険グループ (内線155・156) FAX56-6218



西三河イベントだより



こうらんけい 香嵐溪もみじまつり【豊田市】

と き 11月1日(水)～30日(木)

ところ 香嵐溪、町並み一帯

内 容 日没から午後9時まで紅葉をライトアップ。竹灯りの香積寺、願掛けろうそく(期間中毎週土・日・祝日。参道に竹灯りを、河川敷に願掛けろうそくを並べる)など。

問合せ 足助観光協会 ☎0565-62-1272



毎月の相談

●行政相談

とき 毎月第3水曜日 午前9時～正午
ところ 福祉サービスセンター
問合せ 総務課 行政グループ (内線362)
FAX63-5139

●人権相談

とき 毎月第1水曜日 午前9時～正午
ところ 福祉サービスセンター
問合せ 住民課 住民窓口グループ (内線122)
FAX63-5334

●消費生活相談

▼幸田町 (電話相談可)

とき 毎週火曜日
午前10時～正午、午後1時～4時
*受付は午後3時30分まで
ところ 福祉サービスセンター
そのほか 専門の相談員が対応します。
問合せ 企画政策課 政策グループ (内線332)
FAX63-5139

▼西三河消費生活相談室

とき 毎週月～金曜日
午前9時～午後4時30分
ところ・問合せ 西三河消費生活相談室
☎27-0999

●多重債務相談

とき 毎週月～金曜日
午前9時～午後4時
ところ・問合せ 西三河消費生活相談室
☎27-0999

●司法書士法律困りごと相談 (予約制)

とき 毎月第1・3水曜日 午後1時～4時
ところ 福祉サービスセンター
そのほか 1週間前までに事前予約が必要
問合せ 幸田町社会福祉協議会
☎62-7171、FAX62-7254

●無料法律相談 (予約制)

とき 毎月第2木曜日 午後1時～4時
ところ 役場3階301会議室
問合せ 住民課 住民窓口グループ (内線122)
FAX63-5334

●心配ごとお気軽相談 (電話相談可)

とき 毎週水曜日 午前9時～正午
ところ 福祉サービスセンター
問合せ 福祉課 福祉グループ (内線151)
FAX56-6218

●母子父子家庭相談 (電話相談可)

とき 毎月第4木曜日
午前10時～午後4時
ところ 福祉サービスセンター
問合せ 福祉課 福祉グループ (内線151)
FAX56-6218

●子育て相談 (訪問相談可)

とき 月～金曜日 午前8時30分～午後5時
土曜日 午前8時30分～正午
*土曜日は電話相談のみ
ところ・問合せ 上六菓子育て支援センター
☎・FAX 62-8333

●こどもの相談

とき 毎月第2水曜日
午前10時～午後4時
ところ 福祉サービスセンター
問合せ 福祉課 福祉グループ (内線151)
FAX56-6218

●教育相談

とき 毎週火～金曜日
午前10時～午後6時
ところ 中央公民館教育相談室
問合せ ☎・FAX63-1188
Eメール soudan@sk2.aitai.ne.jp

●高齢者の相談 (訪問相談可)

とき 月～金曜日 (祝日除く)
午前8時30分～午後5時15分
ところ 福祉サービスセンター
問合せ 幸田町地域包括支援センター
☎62-7331、FAX62-7254

●認知症介護電話相談

とき 月～金曜日 (祝日除く)
午前10時～午後4時
ところ 公益社団法人 認知症の人と家族の会・愛知県支部
問合せ ☎0562-31-1911
FAX0562-33-7102

●若年性認知症カフェ (相談・交流会)

とき 毎月第1土曜日 午前10時～正午
ところ 就労継続支援B型事業所ひなた
問合せ 福祉課 介護保険グループ (内線155)
FAX56-6218

●身体障がい者・知的障がい者更生相談

とき 身体障がい者 毎月第1・3木曜日
知的障がい者 毎月第2・4木曜日
ともに午前10時～正午
ところ・問合せ つどいの家
☎・FAX 63-2941

●身体・知的・精神障害者相談

とき 月～金曜日 (祝日除く)
午前8時30分～午後5時15分
ところ 相談支援事業所ひなた
相談員 相談支援事業所ひなた職員
そのほか ご家庭への訪問相談も行っています。(要予約)
問合せ 相談支援事業所ひなた ☎77-6900
FAX77-6482

●心の病気を抱える人の家族の相談会

とき 毎月第3火曜日
午後1時30分～3時00分
ところ つどいの家1階 図書室
内容 精神保健福祉士などが相談に応じます。
問合せ 福祉課 福祉グループ (内線151)
FAX56-6218

寄付

寄付ありがとうございます (敬称略)

幸田町社会福祉協議会へ

幸田町仏教会/金23,458円
㈱石原組従業員一同/金1,200円



●憩いの場 (心の病気のある人の社会復帰教室)

とき 毎週火曜日 午後1時30分～4時
ところ つどいの家 会議室・図書室
相談員 精神保健福祉士
問合せ 福祉課 福祉グループ (内線151)
FAX56-6218

●ひきこもり家族の集い

とき 11月13日 (月) 午後6時30分～8時
ところ つどいの家
対象 大人のひきこもり状態にある本人または家族
問合せ 幸田町障害者基幹相談支援センター
☎63-1755、FAX63-1756

●精神保健福祉 (心の病、心の健康) 相談

とき 月1回開催 (要電話予約)
ところ・問合せ 西尾保健所健康支援課
☎0563-56-5241
FAX0563-54-6791

●子どもの権利擁護委員会

とき 毎週月曜日～金曜日
午前8時30分～午後5時15分
問合せ こども課 児童育成グループ
(内線133)、FAX63-5334
Eメール kodomo@town.kota.lg.jp

●国税に関する「電話相談センター」

とき 月～金 (祝日、年末年始除く)
午前8時30分～午後5時
利用方法 ①岡崎税務署 ☎58-6511へ電話
②自動音声→「1」を押す
③自動音声→相談内容の番号を押す



申込み・問合せに関しては、役場および各施設で
閉庁日、閉館日がありますのでご注意ください。

人口動態 [H29.9.1現在]

総人口 40,962人 (前月比+68人)
内 男 20,719人 女 20,243人
世帯数 15,132世帯 (前月比+37世帯)
8月中の主な異動
出生 47人 (男 23人 女 24人)
死亡 22人 (男 10人 女 12人)
転入 163人 (男 86人 女 77人)
転出 124人 (男 74人 女 50人)

戸籍異動 8月届出分 (順不同・敬称略)

おめでとうございます

出生児	保護者	区
埋田 莉緒 (りお)	敏光・友美	須美
内田 彩美 (あやみ)	善道	高力
小田 涼叶 (すずか)	智道	上六栗
牧野 夏来 (なつき)	晃治	幸田
山内 悠生 (ゆう)	哲治	里
石嶋 三城斗 (みさと)	真一	鷺田
浅井 花里愛 (かりな)	裕司	須美
藤掛 陽向 (ひなた)	千晶	岩堀
武田 稀衣 (きい)	武	岩堀
佐藤 颯大 (そうた)	洋輝	大草
本田 麦 (むぎ)	達朗・万紀子	海谷
本多 權聖 (かいせい)	英昭	鷺田
中川 煌陽 (こうや)	淳	芦谷
久保園 湊 (みなと)	聡	六栗
岩瀬 ななみ	拓也	幸田
稲吉 健人 (けんと)	純希	逆川
鴨川 晋太郎 (しんたろう)	龍一	大草
高良 龍虎 (りゅうと)	信也	市場
紙屋 斗夢 (とむ)	由郎	大草
中根 碧生 (あおい)	秋彦	芦谷
吉見 結菜 (ゆいな)	健人	里
芳賀 奏扶 (そうすけ)	俊扶	鷺田
筒井 夏稀 (なつき)	愛弓	横落
岩瀬 楓香 (ほのか)	彩日	坂崎
坂本 航輔 (こうすけ)	徹	岩堀
後藤 啓佑 (けいすけ)	智和	海谷
石川 夏実 (なつみ)	貴弘	岩堀
向井 蓮斗 (れんと)	隆	市場
夏目 愛叶 (まなと)	秀章	高力
八木 咲紀 (さき)	祐介	高力

おくやみ申し上げます

死亡者	年齢	世帯主	区
山本 すみ彥	100	山本 敏巳	坂崎
大嶋 文子	97	大嶋 正敏	幸田
星野 まつみ	86	星野 まつみ	長嶺
原田 静男	90	原田 隆	大草
中根 キヨ	98	中根 紀明	横落
平松 文広	58	平松 文広	大草
手嶋 昇	91	手嶋 昇	野場
小池 やゑ子	94	小池 清司	市場
鈴木 みさ江	84	鈴木 利行	横落
池田 登	83	池田 登	岩堀
小山 スミエ	78	小山 隆市	坂崎
小林 幹夫	77	小林 幹夫	鷺田
宮地 貴久子	94	佐野 修三	六栗

※プライバシー保護のため、希望者のみ掲載しています。掲載希望の方は、届出時に住民課にお申し出ください。

幸田町役場 ☎62-1111(代)

よってきん! 道の駅 筆柿の里・幸田

筆柿が最盛期を迎えました

道の駅の名前にもなっている幸田町特産の筆柿が旬を迎え、本格的な出荷が始まりました。

筆柿は濃厚な甘さが特徴で、ビタミンCやビタミンAを多く含み、美容や健康に非常に良いとされています。また、袋での販売のほか、箱での販売、遠方への配送も受け付けていますので、ぜひ、ご利用ください。

毎年恒例の筆柿まつりも開催を予定しています。筆柿のプレゼントも行う予定です(先着順、なくなり次第終了)。

詳細は当駅ホームページでご確認ください。



問合せ 道の駅 筆柿の里・幸田 (担当 牧野)
☎63-5171 FAX 63-5191

ケーブルTV 10月の番組案内 スマイル12チャンネル

- ①「テレビ回覧板WEEKLY」(15分)
幸田町、蒲郡市の地域ニュース。毎週土曜日更新
(毎日 9:00、12:00、15:00、17:00、19:00、22:00放送)
- ②「町の風景」(10分)
幸田町、蒲郡市の美しい風景をお届けします。
10月14日(土)～27日(金)
- ③「店ばな工房」(15分)
幸田町、蒲郡市にあるお店を紹介します。
10月21日(土)～11月3日(金・祝)
- ④③は 期間中1週目 9:15、12:30、19:15放送
2週目 12:15、18:00、22:15放送
- ④「マイ Home Town」(30分)
「私の町」をテーマにお届けするエリア内の情報番組
10月14日(土)～27日(金)
- ⑤「幸スポ!」(15分)
幸田町で活躍するスポーツ団体を紹介します。
10月28日(土)～11月10日(金)
- ④⑤は 期間中1週目 9:30、15:45(⑤のみ)、19:30、22:30放送
2週目 10:30、15:30、20:00放送



■第12回幸田町小中学校音楽会

10月19日(木)に行われる「幸田町小中学校音楽会」の様をお届けします。

放送期間: 10月30日(月)～11月7日(火)
放送時間
・10/30(月)、11/4(土) 20:00～
・10/31(火)、11/5(日) 7:00～
・11/1(水)、11/6(月) 10:00～
・11/2(木) 14:00～
・11/3(金・祝) 16:00～
・11/7(火) 22:00～

問合せ 三河湾ネットワーク株式会社 ☎0120-794934