

幸田町議会議員一般選挙の結果をお知らせします



▲当選証書付与式の様子

任期満了に伴う幸田町議会議員一般選挙は、無投票となり、下記の16人が当選しました。

今回の町議会議員選挙は、任期が4月29日に満了するために行われたもので、4月21日に告示をし、同日午後5時まで立候補の受け付けを行いました。

その結果、立候補届出者が議員定数の16人であったため、投票は行われず、4月26日に当選が決定し、翌27日に当選証書が付与されました。

なお、任期は4月30日から平成31年4月29日までの4年間となります。

当選者一覧（届出順）

当選者氏名	所属党派	新現元別	当選者氏名	所属党派	新現元別
さきの やすお 笹野 康男	無所属	現	なかね ひさじ 中根 久治	無所属	現
まるやま ちよこ 丸山 千代子	日本共産党	現	いけだ ひさお 池田 久男	無所属	現
あだち はつお 足立 初雄	無所属	新	あさい たけみつ 浅井 武光	無所属	現
いなよし てるお 稲吉 照夫	無所属	新	すずき しげいち 鈴木 重一	無所属	新
いとう そうじ 伊藤 宗次	無所属	現	いよだ しんご 伊與田 伸吾	無所属	新
すずき まさし 鈴木 雅史	無所属	現	さこう ひろやす 酒向 弘康	無所属	現
おおたけ ひろし 大嶽 弘	無所属	現	すげつら あきら 杉浦 あきら	無所属	現
みずの ちよこ 水野 千代子	公明党	現	しが つねお 志賀 恒男	無所属	現

問合せ 幸田町選挙管理委員会（総務課内、内線361）

代表監査委員に山下^{やました}力^{ちから}氏が就任（4月1日付け）



▲代表監査委員に就任した山下さん

●就任あいさつ

このたび、3月定例議会において、同意をいただき代表監査委員を拜命することになり、その職責の重大さに身の引き締まる思いです。

地方分権改革の進展に伴い、地方自治体は今まで以上に公正で合理的かつ能率的な行財政運営を確保することが求められております。

微力ではありますが、監査委員として、公正にして効率的な財政運営を確保し、町の発展に貢献すべく、職務に精励してまいります。

町民の皆さんのご指導とご鞭撻を賜りますよう、よろしくお願い申し上げます。

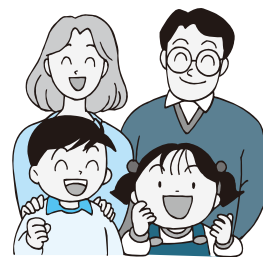
問合せ 監査委員事務局（内線430）

子育て世帯臨時特例給付金のご案内

消費税率上げの影響などを踏まえ、子育て世帯に対して、臨時特例的な給付措置として実施します。

支給要件

- <支給対象者> 平成27年6月分の児童手当を受給される人が対象です。
* 特例給付の受給者（所得が児童手当の所得制限限度額以上の人）は、支給対象になりません。
* 児童手当の認定請求をしていないなどにより、平成27年6月分の児童手当の対象となる児童分の支給が受けられない人についても、支給対象になり得るので、お問い合わせください。
- <対象児童> 支給対象者の平成27年6月分の児童手当の対象となる児童
- <基準日> 平成27年5月31日



支給額

- 対象児童1人につき3,000円
* 平成27年10月以降、児童手当の振込口座へお振込みします。

申請方法

- <申請先> 住民こども部 こども課
* 平成27年6月分の児童手当を幸田町から受給される人（基準日時点で住民票が幸田町にある人）が対象です。
* 公務員の人も基準日時点で住民票が幸田町にある人が対象です。
- <申請期間> 平成27年6月1日（月）～9月1日（火）
- <提出書類> 子育て世帯臨時特例給付金申請書（請求書）
* 対象となり得る人には、幸田町から送付しています。
* 公務員の人は、勤務先から配布されます。幸田町からは案内しませんので勤務先でご確認ください。

注意事項

- 申請期間などは、各市町村によって異なります。幸田町以外が申請先となる方は、事前にその市町村に問い合わせるか、ホームページなどでご確認ください。
- 幸田町からATMの操作をお願いすることや、給付のための手数料などの振込を求めることはありません。不審な電話がかかってきた場合は、すぐに幸田町こども課または警察にご連絡ください。
- 平成26年度は「臨時福祉給付金」の支給対象児童は「子育て世帯臨時特例給付金」の対象から除かれていましたが、平成27年度は両方を受給することができます。その場合両方の給付金についてそれぞれ申請が必要となります。「臨時福祉給付金」につきましては、8月号の広報でご案内をする予定です。

その他

- 制度に関するお問合せは、厚生労働省の専用ダイヤル☎0570-037-192へお願いします。
- 配偶者からの暴力を理由に避難している人は、実際にお住いの市町村から受けられる場合がありますのでご相談ください。

子育て世帯臨時特例給付金の“振り込め詐欺”や“個人情報の詐欺”にご注意ください！

問合せ こども課 児童育成G（内線133）



業務用のエアコンや冷凍冷蔵機器の管理者のみなさまへ

フロン回収・破壊法が平成25年6月12日に改正され、平成27年4月1日から全面施行されました。

この改正法ではフロン類が充填された業務用のエアコン・冷凍冷蔵機器（以下「機器」という。）について、点検などの機器の適切な管理が、機器の管理者（ユーザー）に義務付けられます。

改正法による新たな責務 ①機器を適切な場所へ設置し、設置する環境の維持保全を実施。 ②全ての機器について、目視等による簡易点検（3か月に1回以上）を実施 ③さらに一定規模以上の機器について、専門家による定期点検を実施。 ④機器ごとに、点検、修理、フロン類の充填・回収等の履歴を記録簿に記載し、機器を廃棄するまで記録簿を保存。 ⑤フロン類の漏えい防止措置、修理しないままの充填の原則禁止。 ⑥事業者全体でのフロン類の算定漏えい量が相当程度多い者は、国に報告。

問合せ 愛知県環境部 大気環境課 規制G ☎052-954-6215

次世代自動車購入に対する補助制度（個人用）

地球温暖化防止の一環として、次世代自動車の普及による温室効果ガスの削減を積極的に支援するため、次世代自動車の新車購入に要する経費に対し、一定の条件を満たす町民に予算の範囲内で補助金を交付します。（平成27年4月1日以後に新車登録されたもの）

1. 補助対象次世代自動車

燃料電池自動車（FCV）・電気自動車（EV）・プラグインハイブリッド車（PHV）

※四輪のものに限る。リース・ミニカーは対象になりません。

2. 補助対象者

- ①次世代自動車を自ら使用する目的で新車購入したこと
- ②新車登録日の1年以上前から町内に住所を有し、かつ、現に町内に住所を有していること
- ③次世代自動車の自動車検査証に使用者として記載されている者であること
- ④町税を滞納していないこと
- ⑤次世代自動車購入に対する交付台数は、1世帯につき当該年度1台

3. 補助金の額

- ①燃料電池車（FCV）
車両本体価格（税抜）の10%（千円未満切捨て）、上限30万円
- ②電気自動車（EV）・プラグインハイブリッド車（PHV）
車両本体価格（税抜）の10%（千円未満切捨て）、上限10万円

4. 申請手続き

- 新車登録日から2か月以内※に必要書類を添付し申請して下さい。
 - *原則、2か月後の同日。ただし、同日に回答する日がない場合は末日。
（例えば、新車登録日が12月31日の場合、申請期限は翌年2月末日）
 - ・申請は、郵送ではなく、直接環境課までお持ちください。
 - ・期限を過ぎてからの申請は受け付けいたしません。

《必要書類》

- ①幸田町新エネルギーシステム設置等補助金（次世代自動車）交付申請兼実績報告書（様式第9号）
- ②次世代自動車の自動車検査証の写し
- ③販売店が発行した次世代自動車の車両本体価格のわかるもの
- ④住民票の写し（申請日前1か月以内に発行されたもの）
- ⑤納税証明書（税の滞納がないことを証明するものに限る。）
- ⑥幸田町新エネルギーシステム設置等補助金（次世代自動車）交付請求書（様式第12号）
- ⑦債権者登録兼口座振替依頼書
 - *①と⑥と⑦の書類は役場環境課窓口にてお渡します。
（町のホームページからもダウンロードできます。）
 - *②と③は、原本をご持参ください。窓口でコピーを取らせていただきます。
 - *④は、役場1階住民課にて発行します。
 - *⑤は、役場1階税務課にて発行します。

問合せ 環境課 環境保全G（内線271）



土砂災害防止法に基づく土砂災害警戒区域等の指定

土砂災害警戒区域等における土砂災害防止対策の推進に関する法律に基づき、急傾斜地の崩壊または土石流のおそれがある区域として、幸田町内で新たに65箇所が土砂災害警戒区域に指定されました。

このうち59箇所の区域は、建築物に損壊が生じ、住民に著しい危害が生じるおそれがある区域として、土砂災害特別警戒区域に指定されました。

指定箇所は幸田町土木課で閲覧できます。幸田町ホームページにも掲載されていますのでご覧ください。

ホームページ内の掲載場所 ホーム（住民向け）> 防災 > お知らせ



問合せ 土木課 工務維持G（内線231）

次世代自動車購入に対する補助制度（事業用）

地球温暖化防止の一環として、次世代自動車の普及による温室効果ガスの削減を積極的に支援するため、次世代自動車の新車購入に要する経費に対し、一定の条件を満たす事業者に予算の範囲内で補助金を交付します。（平成27年4月1日以後に新車登録されたもの）

1. 補助対象次世代自動車

燃料電池自動車（FCV）・電気自動車（EV）・プラグインハイブリッド車（PHV）

* 四輪のものに限る。リース・ミニカーは対象になりません。

2. 補助対象者

- ①次世代自動車を自らの事業に使用する目的で新車購入したこと
- ②町内に本社又は事業所等を有すること
- ③次世代自動車の自動車検査証に使用の本拠として幸田町が記載されていること
- ④町税を滞納していないこと
- ⑤次世代自動車購入に対する交付台数は、1事業者につき当該年度2台を限度とする。

3. 補助金の額

- ①燃料電池車（FCV）
車両本体価格（税抜）の10%（千円未満切捨て）、上限15万円
- ②電気自動車（EV）・プラグインハイブリッド車（PHV）
車両本体価格（税抜）の10%（千円未満切捨て）、上限5万円



4. 申請手続き

- 新車登録日から2か月以内※に必要書類を添付し申請して下さい。
* 原則、2か月後の同日。ただし、同日に応答する日がない場合は末日。
（例えば、新車登録日が12月31日の場合、申請期限は翌年2月末日）
・申請は、郵送ではなく、直接環境課までお持ちください。
・期限を過ぎてからの申請は受付いたしません。

《必要書類》

- ①幸田町新エネルギーシステム設置等補助金（次世代自動車）交付申請兼実績報告書（様式第9号）
 - ②次世代自動車の自動車検査証の写し
 - ③販売店が発行した次世代自動車の車両本体価格のわかるもの
 - ④事業所証明書（申請日前1か月以内に発行されたもの）
 - ⑤納税証明書（税の滞納がないことを証明するものに限る。）
 - ⑥幸田町新エネルギーシステム設置等補助金（次世代自動車）交付請求書（様式第12号）
 - ⑦債権者登録兼口座振替依頼書
- * ①と⑥と⑦の書類は役場環境課窓口にてお渡しします。
（町のホームページからもダウンロードできます。）
* ②と③は、原本をご持参ください。窓口でコピーを取らせていただきます。
* ④と⑤は、役場1階税務課にて発行します。

問合せ 環境課 環境保全G（内線271）

第7回 幸田プレステージレクチャーズ -ものづくり日本講演会-

と き 7月10日(金) 開場:午後1時 開演:午後1時30分

と ころ 町民会館 つばきホール

内 容 「低温プラズマ科学とその応用」～幸田町で見られるオーロラ 実演付～

プラズマは、電子、イオン、ラジカル、光の集団で、雷やオーロラがプラズマです。現在、プラズマを用いて、携帯など様々な製品が作られています。最近、プラズマによって癌のみが死滅する、カビの生えないみかんや巨大金魚を作り出すことができるなどビックリする現象が報告され、プラズマの新しい展開が始まっています。今回、プラズマの魅力と産業、医療、農業への応用を紹介し、プラズマによって実現できる未来社会を紹介します。

対 象 どなたでも受講できます。

定 員 400人 *定員になり次第、締め切らせていただきます。

講 師 名古屋大学 未来社会創造機構 教授 プラズマ医療科学国際イノベーションセンター長 堀 勝 氏

受講料 無料

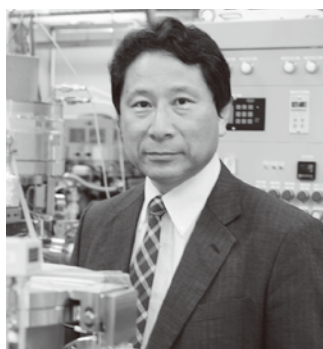
申込み 随時申し込みを受け付けています。電話またはFAX、Eメール、ホームページからお申し込みください。

【電話】役場開庁時間中に、下記の問い合わせ先へお申し込みください。(平日の午前8時30分～午後5時15分)

【FAX】第7回幸田プレステージレクチャーズ申込みと明記し、事業所・団体名、役職、氏名、所在地、電話番号を記載のうえ、送信してください。FAX番号:0564-63-5139

【Eメール】事業所・団体名、役職、氏名、所在地、電話番号を記載し、「2015kmrc@gmail.com」あてに送信してください。

【ホームページ】<http://2015kmrc.weebly.com> プレステージレクチャーズ申込みよりお申し込みください。



堀 勝 氏

講師紹介

学歴

昭和56年3月 早稲田大学工学部電子通信学科卒業
 昭和58年3月 同上 大学院理工学研究科修士課程修
 昭和58年4月 名古屋大学大学院工学研究科博士課程後期課程電子工学専攻入学
 昭和61年3月 同上 修了 工学博士(名古屋大学)
 昭和61年4月 (株)東芝 総合研究所超LSI研究所 入社
 平成4年4月 名古屋大学助手(工学部)
 平成6年4月 名古屋大学講師(工学部)
 平成8年7月 名古屋大学助教授(工学部)
 平成9年8月～12月 英国ケンブリッジ大学キャンベディッシュ研究所 客員研究員
 平成16年4月～ 名古屋大学教授(工学研究科)
 平成21年4月～平成25年3月
 名古屋大学大学院工学研究科附属プラズマナノ工学研究センター長
 平成23年11月～ NU-SKK先進プラズマナノ材料研究所長(韓国)
 平成25年8月～ 名古屋大学プラズマ医療科学国際イノベーションセンター長
 平成26年4月～ 名古屋大学 未来社会創造機構・人とモビリティ社会の研究開発センター 暮らし・健康基盤情報部門長

他の職歴

応用物理学会 東海支部 支部長(平成17～19年)、応用物理学会常務理事(平成21年～22年)、表面技術協会理事(平成22年～23年)、応用物理学会プラズマエレクトロニクス分科会幹事長(平成22～23年)、日本学術会議連携委員(平成23年～)など

受賞

平成22年度文部科学大臣表彰科学技術賞(研究部門)(2010)、第9回産学連携功労者賞(科学技術政策担当大臣賞)(2011)、プラズマ材料科学賞(2012)ほか11件を受賞。



問合せ 幸田プレステージレクチャーズ運営事務局(企画部内、内線342)

夏休みスポーツ教室に参加してみませんか

- と き** 夏休み期間中 8回 *ただし、柔道・組討道(空手道)は5回
- 種 目** ①軟式野球、②卓球、③バレーボール、④ソフトテニス、⑤柔道、⑥少林寺拳法、⑦サッカー、⑧バスケットボール、⑨硬式テニス、⑩剣道、⑪組討道(空手道)
- 参加資格** ・バスケットボールは町内の小学5～6年生
 ・軟式野球、バレーボール、ソフトテニスは町内の小学4～6年生
 ・硬式テニスは町内の小学1～4年生
 ・卓球、サッカー、剣道は町内の小学生
 ・柔道、組討道(空手道)は町内の園児年少以上と小学生および中学生
 ・少林寺拳法は町内の園児年長以上と小学生および中学生
 *重複申込み可
- 定 員** 卓球50人、ソフトテニス40人、バスケットボール・硬式テニス・組討道(空手道)30人 *先着順
 そのほかは定員なし
- 講 師** 幸田町体育協会の会員および本教室の趣旨に賛同する者
- 参加費** 2,000円
- そのほか** 期日、時間などの詳細は、各学校から配布される開催要項をご覧ください。
- 申込み・問合せ** 6月20日(土)～30日(火)に生涯学習課スポーツG(内線192)へ申込書を提出してください。
 電話での申込みは不可。申し込み時には印鑑が必要です。

夏休み子ども教室に参加してみませんか

教室名	と き	と ころ	対 象	定 員
①科学実験教室	8月8日(土) ①午前9時30分～正午 ②午後1時30分～4時	中央公民館 ホール	町内の小学生 とその保護者	各回親子 30組 (合計60組)
②水彩画教室	7月22日(水)、24日(金)、29日(水)、31日(金)、 8月5日(水)、7日(金) *6回連続の教室 午前9時30分～11時30分	さくら会館 研修室1	町内の小学校 3～6年生	20人
③おもしろパン作り	①7月23日(木) ②7月30日(木) ③8月4日(火) ④8月6日(木) 時間はいずれも午前10時～午後0時30分	保健センター 栄養指導室	町内の小学生 とその保護者	各回親子 10組 (合計40組)
④そば打ち体験教室	①7月22日(水) ②7月29日(水) 時間はいずれも午前10時～午後0時30分	保健センター 栄養指導室	町内の小学生 とその保護者	各回親子8組 (合計16組)
⑤キッズ英会話教室	7月28日(火)、29日(水)、30日(木) *3回連続の教室 午前9時30分～11時	中央公民館 第2、3会議室	町内の小学校 3～6年生	20人
⑥ ^{まがたま} 勾玉作り	8月22日(土) ①午前10時30分～正午 ②午後1時30分～3時	郷土資料館	町内の小学生 (低学年は保護 者同伴)	各回10人 (合計20人)

- そのほか** 受講料などの詳細は、各学校から配布されるお知らせをご覧ください。
- 申込み・問合せ** 6月25日(木)～7月3日(金)の午前9時～午後5時(ただし、日・月曜日は除く)に生涯学習課 生涯学習G(内線197)へ電話にてお申し込みください。
 定員を超えた場合は抽選を行い、結果については、ハガキでご連絡します。
 *お1人様、1教室のお申込みとさせていただきます。