

# 当直医

▶ 診療時間 午前9時～正午  
午後2時～6時

掲載日以外を知りたい人は岡崎市医師会のホームページをご覧ください。  
(<http://www.okazaki-med.or.jp/>)

11月22日  
(日)

内科・小児科	三ヶ根クリニック	幸田	☎62-2055
外科	上地整形外科クリニック	上地1	☎55-0880
産婦人科	救急医療情報センターへ問い合わせ		☎21-1133
皮膚科	亀井医院	伝馬	☎22-5110
耳鼻咽喉科	むつみ耳鼻咽喉科	井内	☎72-2320
眼科	橋本記念眼科	三崎	☎53-9904

11月23日  
(祝)

内科・小児科	ともキッズクリニック	法性寺	☎71-1700
外科	岡崎整形外科	真伝	☎25-2511
産婦人科	救急医療情報センターへ問い合わせ		☎21-1133
皮膚科	さいとう皮膚科	柱曙2	☎54-6300
耳鼻咽喉科	ふじ耳鼻科クリニック	欠	☎65-3336
眼科	佐野眼科医院	門前	☎21-4909

11月29日  
(日)

内科・小児科	野々村クリニック	幸田	☎56-6500
外科	はまな整形外科クリニック	洞	☎66-0700
産婦人科	救急医療情報センターへ問い合わせ		☎21-1133
泌尿器科・皮膚科	中西泌尿器科・皮フ科医院	六名本	☎58-6711
耳鼻咽喉科	中野耳鼻咽喉科	本町	☎22-0261
眼科	桐淵眼科医院	唐沢	☎22-1291

12月6日  
(日)

内科・小児科	こん野ファミリークリニック	幸田	☎56-1505
外科	西澤整形外科クリニック	庄司田1	☎58-2438
産婦人科	救急医療情報センターへ問い合わせ		☎21-1133
皮膚科	酒井皮ふ科	矢作	☎32-9929
耳鼻咽喉科	耳鼻咽喉科jクリニック	不吹	☎71-6767
眼科	鍋田眼科医院	中島	☎43-2046

12月13日  
(日)

内科・小児科	緑の森こどもクリニック	上地2	☎57-2710
外科	うちぼり医院	岡	☎57-8131
産婦人科	救急医療情報センターへ問い合わせ		☎21-1133
泌尿器科・皮膚科	みしま医院	康生通	☎21-1648
耳鼻咽喉科	あさだ耳鼻咽喉科クリニック	触越	☎32-8741
眼科	小島眼科クリニック	十王	☎25-5155

※保険証をお持ちください。  
※都合により当直医を変更することもありますので、下記の救急医療情報センターでご確認ください。

## 救急医療情報センター

どうしても医療機関が見つからないときは、愛知県救急医療情報センターにお電話ください。オペレーターが24時間体制でお知らせします。

当直医をお探しの地域	救急医療情報センター
幸田町、岡崎市	☎0564-21-1133
蒲郡市ほか東三河地域	☎0532-63-1133
西尾市	☎0563-54-1133

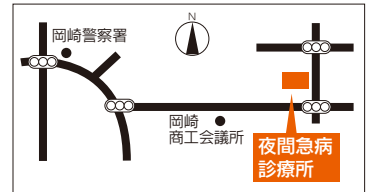
●夜間おくり相談については…岡崎薬剤師会 ☎090-1833-4554 受付時間/午後8時～翌日午前6時



## 夜間緊急診療

### ●岡崎市医師会(公衆衛生センター内) 夜間急病診療所

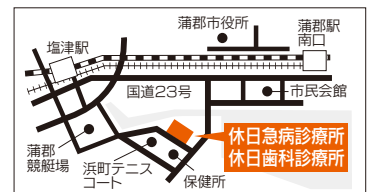
診療科目 内科・小児科・外科  
診療日 毎日 \*夜間のみ  
受付時間 午後7時30分～10時30分  
診療時間 午後8時～11時  
問合せ ☎52-1906



## 休日緊急診療

### ●蒲郡市保健センター

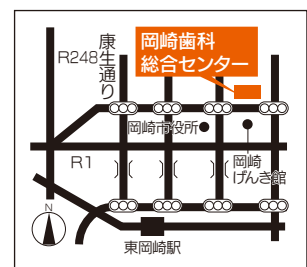
診療科目 内科・小児科  
診療日 日曜日・祝日および12月30日～1月3日  
受付時間 午前9時～正午、午後1時～5時  
問合せ ☎0533-67-2555



## 歯科の休日・夜間緊急診療

### ●岡崎歯科総合センター

診療日 日曜日・祝日:午前9時～11時30分、午後1時～3時30分  
平日夜間(月～土):午後7時30分～10時30分  
問合せ ☎21-8000



### ●蒲郡市保健センター (休日緊急診療と同じ)

診療日 日曜日・祝日および12月30日～1月3日  
受付時間 午前9時～正午  
問合せ ☎0533-69-8020

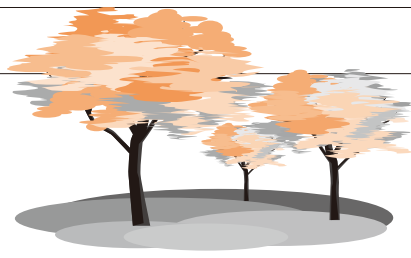
# まちの便利帖

VIAJOURNAー

2015/11/16-2015/12/15

## 11月 November

- 16 月
- 17 火 ひきこもり家族の交流会 (つどいの家 13:30)
- 18 水
- 19 木 65歳到達者介護保険被保険者証交付説明会 (保健センター 10:00)
- 20 金 ママのための子育て講座 (くりくりひろば 10:00)
- 21 土
- 22 日 2015こうた産業まつり・健康福祉まつり・消防ひろば (ハッピーネス・ヒル・幸田 10:00)
- 23 祝
- 24 火
- 25 水
- 26 木
- 27 金
- 28 土
- 29 日
- 30 月



## 12月 December

- 1 火 年末の交通安全町民運動 (10日まで)
- 2 水 年末の安全なまちづくり運動 (20日まで)
- 3 木
- 4 金
- 5 土 愛知万博メモリアル第10回愛知県市町村対抗駅伝競走大会 (長久手市 愛・地球博記念公園 8:30)
- 6 日 町立保育園生活発表会 (各保育園)
- 7 月
- 8 火 わくわくあそびランド (わした保育園 10:00)
- 9 水 離乳食前期講習会 (保健センター 13:30)
- 10 木 わくわくあそびランド (幸田保育園 10:00)
- 11 金 誰でもできる健康体操 (上級者編) (保健センター 10:00)
- 12 土 ユニバーサルホッケー大会1日目 (豊坂小体育館・勤労者体育センター 8:30)
- 13 日 ユニバーサルホッケー大会2日目 (豊坂小体育館・勤労者体育センター 8:30)
- 14 月
- 15 火 わくわくあそびランド (菱池保育園 10:00)
- 16 水 すすくこうたっ子講座 (保健センター 10:00)

## 粗大ごみ・資源拠点回収カレンダー

日	月	火	水	木	金	土
1	2	3	4	5	6	7
8	9	10	11	12	13	14
15	16	17	18	19	20	21
22	23	24	25	26	27	28
29	30	* 11月の粗大ゴミ収集はありません				

日	月	火	水	木	金	土
		1	2	3	4	5
6	7	8	9	10	11	12
13	14	15	16	17	18	19
20	21	22	23	24	25	26
27	28	29	30	31	12月29日から1月3日までステーションの収集は別ほせ	

問合せ 環境課ごみ対策G ☎62-1111(内線273)



- ★ 粗大ごみは、受付で町内在住確認のため運転免許証などの身分証を提示していただきます。 \* 燃やすごみ、分別ごみは粗大ごみでは出せません。
- 粗大ごみに出せないものもありますので、事前に環境課へお問い合わせください。 ■ 土・日曜日は混雑しますので、なるべく平日に搬入してください。
- 粗大ごみ戸別収集電話受付日 ■ 申込先 夏目運輸(株)62-1371、中部保全(株)56-6161 ■ 1品につき粗大ごみ納付券(300円)が1枚必要です。
- 粗大ごみ収集日 ■ 場所 粗大ごみ集積処理場 ■ 受付時間 月～金:午前9時～正午 土・日:午前9時～正午、午後1時～3時
- 資源拠点回収日 ■ 場所 坂崎小学校北駐車場、保健センター駐車場、粗大ごみ集積処理場 ■ 時間 午前9時～午後3時
- 品目 紙類(新聞紙・チラシ・雑誌類、段ボール類、紙パック・ミックスペーパー)、古着類、アルミ缶、スチール缶、小型家電