

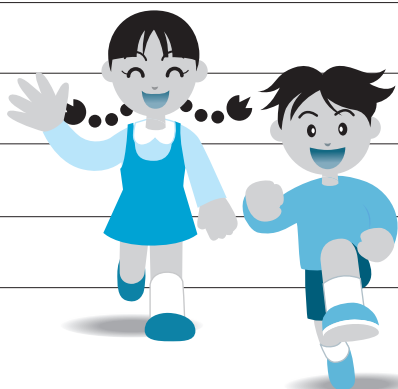
まちの便利帖

2014/5/16-2014/6/15

2014/5/16-2014/6/15

5月 May

- 16 誰でもできる健康体操（上級者編）
金（保健センター 10:00）
- 17 春の健康の道を歩こう！
土（中央公民館 9:00）
- 18 日
- 19 月
- 20 わくわくあそびランド（菱池保育園 10:00）
火 ひきこもり家族の交流会（つどいの家 13:00）
- 21 わくわくあそびランド（豊坂保育園 10:00）
水 マタニティランチの会（保健センター 10:00）
- 22 65歳到達者介護保険被保険者証交付説明会
木（保健センター 10:00）
- 23 誰でもできる健康体操（初心者編）
金（保健センター 10:00）
- 24 みんなおいでん！素敵に史跡入門
土（郷土資料館 10:00）
- 25 レディースソフトボール大会
日（深溝運動場 9:00）
- 26 月
- 27 火
- 28 水
- 29 木
- 30 金
- 31 土



6月 June

- 1 消防団 春の総合訓練（競練会）
日（防災広場 8:00）
- 2 マタニティ教室（母乳育児編）
月（保健センター 13:30）
- 3 わくわくあそびランド（わした保育園 10:00）
火 離乳食前期講習会（保健センター 13:30）
弓道教室開講（幸田町弓道場 19:00）
- 4 わくわくあそびランド（幸田保育園 10:00）
水
- 5 木
- 6 金
- 7 土
- 8 日
- 9 月
- 10 わくわくあそびランド（菱池保育園 10:00）
火
- 11 わくわくあそびランド（豊坂保育園 10:00）
水
- 12 木
- 13 金
- 14 パパとあ・そ・ぼ！（くりくりひろば 10:00）
土
- 15 町民スポーツ大会 ソフトバレーボール
日（デンソー幸田体育館 8:30）

粗大ごみ・資源拠点回収カレンダー

日	月	火	水	木	金	土
				1	2	3
5月	4	5	6	7	8	9
	11	12	13	14	15	16
	18	19	20	21	22	23
	25	26	27	28	29	30
						31

日	月	火	水	木	金	土
1	2	3	4	5	6	7
8	9	10	11	12	13	14
15	16	17	18	19	20	21
22	23	24	25	26	27	28
29	30					



- ★粗大ごみは、受付で町内在住確認のため運転免許証などの身分証を提示していただきます。
- 粗大ごみに出せないものもありますので、事前に環境課へお問い合わせください。 ■土・日曜日は混雑しますので、なるべく平日に搬入してください。
- 粗大ごみ別収集電話受付日 ■申込先 夏目商事(有)62-1371、中部保全(株)56-6161 ■1品につき粗大ごみ納付券(300円)が1枚必要
- 粗大ごみ収集日 ■場所 粗大ごみ集積処理場 ■受付時間 月～金:午前9時～正午 土・日:午前9時～正午、午後1時～3時
- 資源拠点回収 ■場所 坂崎小学校北駐車場、保健センター駐車場、粗大ごみ集積処理場 ■時間 午前9時～午後3時
- 品目 紙類(新聞紙、チラシ、雑誌類、段ボール類、紙パック、ミックスペーパー)、古着類、アルミ缶、スチール缶、小型家電