

申込み・問合せに関しては、役場および各施設  
閉庁日、閉館日がありますのでご注意ください。

幸田町役場 ☎62-1111(代)  
FAX63-5139

(土)・18日(日) 午前9時～午後4時  
ところ 豊臣機工(株)駐車場(知立  
市牛田町小深田28-1)  
問合せ 知立市観光協会  
☎0566-83-1111

### 人形小路花まつりと 吉浜細工人形展【高浜市】

身近にある木の実や貝殻などの  
自然物を使い人形や動物を作り飾  
り付ける、県無形文化財指定の「吉  
浜細工人形」を展示しています。

とき 5月9日(金)～11日(日)  
ところ 名鉄三河線吉浜駅前 人  
形小路、柳池院、宝満寺

そのほか 10日(土)、11日(日)に  
は「人形小路花まつり」として、  
じまん市、落語会、スタンプラ  
リーなどのイベントを併せて行  
います。

問合せ 人形小路の会事務局  
☎0566-52-2808

## 寄付

### 寄付ありがとうございます (敬称略)

#### 幸田町社会福祉協議会へ

ピアゴ幸田店/金55,502円  
伴泰誉(菱池)/金1,500円  
(株)石原組従業員一同/金1,400円  
アトリエジャスト/金3,302円

#### 幸田町障害者地域活動支援センターへ

幸田町立中央小学校/ミーティン  
グテーブル1卓、スチール棚2架

#### 幸田町へ

ソニーイーエムシーエス(株)幸田  
サイト/テレビ10台、ブルーレ  
イレコーダー3台、ブルーレイ  
プレーヤー2台、4K対応ピデ  
オカメラ1台  
(株)デンソー幸田製作所/防犯カ  
メラ7基、防犯センサー5基

### 人口動態(H26.4.1現在)

総人口 39,155人(前月比+4人)  
内 男 19,715人 女 19,440人  
世帯数 13,782戸(前月比+45戸)  
**3月中の異動**  
出生 37人(男19人女18人)  
死亡 16人(男6人女10人)  
転入 244人(男131人女113人)  
転出 241人(男123人女118人)

### 戸籍異動(3月届出分 (順不同・敬称略))

おめでとうございます

出生児	保護者	区
清水 大雅(たいが)	春喜	里
寺出 航(わたる)	仁	大草
倉内 悠楓(ゆうか)	優	高力
米田 悠成(ゆうせい)	幸平	市場
宇都野 咲緒(さお)	将宏	芦谷
長崎 友佑(ゆうすけ)	吉晃	大草
中尾 莉子(りこ)	信広	高力
山本 優友(ゆう)	秀昭	久保田
鈴木 紋凧(あやな)	健司	岩堀
早川 結衣(ゆい)	知子	岩堀
角谷 絆(きずな)	和彦	桐山
原 亮太(りょうた)	吉昭	坂崎
左右田 咲葵(さき)	真	芦谷
原田 真綾(まあや)	旭大	高力
鈴木 伶奈(れな)	良明	横落
小原 志歩(しほ)	勇志	鷺田
西田 浩馬(こうま)	大	岩堀
都築 颯汰(はると)	朋弘	岩堀
杉浦 隼斗(はやと)	大輔	里
大嶺 蒼真(そうま)	真澄	鷺田
矢野 莉菜(りな)	幸広	野場
森園 絆菜(はんな)	大輔	坂崎
土方 恵二郎(けいじろう)	亮一	高力
南島 晴翔(はると)	慎司	大草
森本 心寧(こころ)	英雄	芦谷
伊奈 琥珀(こはく)	良純	岩堀
福岡 由規(ゆき)	大介	大草
稲吉 来春(こはる)	晃一	鷺田
小笠原 陽斗(はると)	佑樹	高力
通力 袖月(ゆづき)	剛	高力
市川 大輝(たいき)	研二	上六栗
馬場 有優武(あゆむ)	大吾	横落

おくやみ申し上げます

死亡者	年齢	世帯主	区
大竹 昌助 73	大竹 昌助	里	
桐戸 みつ 96	桐戸 末男	市場	
鈴木 良子 84	鈴木 宏美	大草	
稲吉 シマ 95	稲吉 伸次	荻	
長谷 一男 87	長谷 幸夫	桐山	
平岩 シズエ 80	平岩 信一	坂崎	
星野 小市 72	星野 小市	芦谷	
谷川 一枝 87	谷川 章義	高力	
石原 一郎 83	石原 昇	高力	

※プライバシー保護のため、希望者のみ  
掲載しています。掲載希望の人は、届け  
出時に住民課にお申し出ください。

### ケーブルTV 5月の番組案内

#### スマイルチャンネル(デジタル12ch、アナログ6ch)

- ①『テレビ回覧板WEEKLY』(15分)  
幸田町、蒲郡市の地域ニュース。毎週土曜日更新  
(毎日9:00、12:00、15:00、17:00、19:00、22:00放送)
  - ②『マイ Home Town』(30分)  
「私の町」をテーマにエリア内の情報番組。  
5月10日(土)～23日(金) 期間中9:30、19:30 22:30ほか放送
  - ③『この人に密着』(15分) 期間中9:30、19:30 22:30ほか放送  
幸田町、蒲郡市で活躍する人を紹介します  
5月10日(土)～6月6日(金)
  - ④『検索・ステキ企業』(15分)  
今回は幸田町芦谷にある株式会社デンソー幸田製作所を紹介します!  
5月10日(土)～23日(金)
  - ⑤『店ばな工房』  
幸田町、蒲郡市にあるお店を紹介します。  
5月3日(土)～16日(金)
  - ⑥『ピューピル～幸田町立南部中学校編～』(15分)  
幸田町、蒲郡市の元気な子どもたちが通っている学校を紹介します  
5月24日(土)～6月6日(金)
- ④～⑥は期間中1週目 9:15、12:30、19:15放送  
2週目 12:15、18:00、22:15放送

問合せ 三河湾ネットワーク株式会社 ☎0120-794934

## お知らせ

### 65歳到達者の介護保険被保険者証交付説明会

満65歳になられると介護保険の第1号被保険者となりますので被保険者証を交付し、介護保険制度の説明を行います。

**とき** 5月22日(木) 午前10時～11時

**ところ** 保健センター2階 視聴覚室

**対象** 昭和24年6月2日から昭和24年7月1日生まれの人

**持ち物** 筆記用具、介護保険料の口座振替を希望される場合は預金通帳と届出印をご持参ください。

**問合せ** 福祉課介護保険G  
(内線155)

### 音訳ボランティア入門講座

音訳ボランティアとは、「視覚」からの情報を得ることが困難な人のために文字などを音声に換えて提供するボランティアです。広報紙や地元情報誌などの音訳をしてくださる人の養成を目的に、読み方の基本や録音の手順などを学びます。声のボランティアをはじめませんか？

**とき** 5月21日(水)～7月9日(水)  
午後1時30分～3時30分

\*毎週水曜日 全8回

**ところ** つどいの家 研修室

**定員** 15人

**申込み** 5月14日(水)までに、社会福祉協議会(☎62-7171)へお申し込みください。

## 西三河イベントだより

### 史跡八橋かきつばたまつり【知立市】

「伊勢物語」の昔から、人々を魅了してきた八橋のかきつばたを堪能しませんか。期間中、観光ガイドボランティアによる案内や、午後9時までの夜間照明を行います。

**とき** 4月27日(日)～5月26日(月)

**ところ** 八橋かきつばた園(知立市八橋町寺内61-1)

**駐車場有料日** 5月3日(祝)～6日(休)・10日(土)・11日(日)・17日(土)・18日(日)

**駐車場料金** 300円(普通自動車)

●パークアンドライド 駐車場からシャトルバスで会場へ。(料金無料)

**とき** 5月10日(土)・11日(日)・17日

## 毎月の相談

#### ●行政相談

**とき** 毎月第3水曜日 午前9時～正午

**ところ** 福祉サービスセンター

**問合せ** 総務課(内線361・362)

#### ●人権相談

**とき** 毎月第1水曜日 午前9時～正午

**ところ** 福祉サービスセンター

**問合せ** 住民課住民窓口G(内線122)

#### ●消費生活相談

##### ▼幸田町(電話相談可)

**とき** 第1・第3金曜日

午後1時～4時

**ところ** 役場1階相談室2

そのほか 専門の女性相談員が対応します

**問合せ** 企画政策課政策G(内線332)

##### ▼西三河県民生活プラザ

**とき** 毎週月～金曜日

午前9時～午後4時30分

**ところ・問合せ** 西三河県民生活プラザ

☎27-0999

#### ●多重債務相談

**とき** 毎週月～金曜日

午前9時～午後5時15分

**ところ・問合せ** 西三河県民生活プラザ

☎27-0800

#### ●司法書士法律困りごと相談(予約制)

**とき** 毎月第1・第3水曜日

午後1時～4時

**ところ** 福祉サービスセンター

1週間前までの事前予約が必要

**問合せ** 社会福祉協議会 ☎62-7171

#### ●無料法律相談(予約制)

**とき** 毎月第2木曜日 午後1時～3時

**ところ** 役場3階301会議室

**問合せ** 住民課住民窓口G(内線122)

#### ●心配ごとお気軽相談(電話相談可)

**とき** 毎週水曜日 午前9時～正午

**ところ** 福祉サービスセンター

**問合せ** 福祉課福祉G(内線151)

#### ●母子家庭相談(電話相談可)

**とき** 毎月第4木曜日

午前10時～午後4時

**ところ** 福祉サービスセンター

**問合せ** 福祉課福祉G(内線151)

#### ●子育て相談(訪問相談可)

**とき** 月～金曜日 午前8時30分～午後5時

土曜日 午前8時30分～正午

**ところ・問合せ** 上六栗子育て支援センター

☎62-8333

#### ●こどもの相談

**とき** 毎月第2水曜日

午前10時～午後4時

**ところ** 福祉サービスセンター

**問合せ** 福祉課福祉G(内線151)

#### ●教育相談

**とき** 毎週火～金曜日

午前10時～午後6時

**ところ** 中央公民館教育相談室

**問合せ** TEL・FAX63-1188

**Eメール** soudan@sk2.aitai.ne.jp

#### ●身体障害者・知的障害者更生相談

**とき** 身体障害者 毎月第1・3木曜日

知的障害者 毎月第2・4木曜日

ともに午前10時～正午

**ところ・問合せ** つどいの家

☎63-2941

#### ●身体・知的・精神障害者相談

**とき** 毎週火・木曜日

午前9時～午後4時

**ところ** 午前 幸田町役場1階

午後 つどいの家1階相談室

**相談員** 社会福祉法人 愛恵協会職員

そのほか ご家庭への訪問相談もいたします。(要予約)

**問合せ** 福祉課福祉G(内線151)

愛恵協会 生活支援センター山中

☎48-1955

#### ●精神保健福祉(心の病、心の健康)

**相談**

**とき** 月1回開催(要電話予約)

**ところ・問合せ** 西尾保健所健康支援課

☎0563-56-5241

#### ●子どもの権利擁護委員会

**とき** 毎週月曜日～金曜日

午前8時30分～午後5時15分

**問合せ** こども課(内線133)

**Eメール** kodomo@town.kota.lg.jp

幸田町役場 ☎62-1111(代)  
FAX63-5139

の皆さまによる地元農産物の販売  
などが行われます。

期間 6月1日(日)～30日(月)

問合せ 本光寺 ☎62-1626

### 三ヶ根山あじさいまつりが 開催されます

三河湾国立公園内にある三ヶ根  
山で7万株のあじさいと風光明媚  
な景色をお楽しみください。

期間 6月1日(日)～30日(月)

#### ●あじさいフェスティバル

とき 6月21日(土)・22日(日)

午前9時30分～午後3時

ところ 三ヶ根山スカイライン山  
頂駐車場

内容 近隣市町の物産展、大抽選  
会など

#### ●市町デー

とき 6月7日(土) 蒲郡市、8日(日)

西尾市、14日(土) 愛知県道路公社、

15日(日) 幸田町

内容 料金所で先着200人に記念  
品配布

そのほか 通行料は別途必要です。

問合せ 猿投グリーンロード

事務所 ☎0565-48-1546



### おいしい!アートで味わう 食の世界展に行ってみよう!

とき 4月19日(土)～7月13日(日)

\*休館日は毎週月曜日。4月30  
日(水)、5月7日(水)は休館。

5月5日は開館。

ところ おかざき世界子ども美術  
博物館

内容 「日本のおいしい」をユニー  
クに表現した、つみき寿司、大  
きなどらやきなどのアート作品、

「世界のおいしい」では、各国・  
地域のお弁当を紹介。

観覧料 大人300円(団体240円)

小人100円(団体80円)

\*各種障がい者手帳所有者とそ  
の付添者は、無料です(各種手  
帳を提示してください)。

期間中イベント オカリナ・ロビー

コンサート6月29日(日) 出演:リ

ラ&ピオーネ

開館時間などの詳細については、

下記までお問い合わせください。

問合せ おかざき世界子ども美術博

物館 ☎53-3511

### 自動車税の納税をお忘れなく

6月2日(月)は、自動車税の納  
期限です。4月1日現在、自動車  
をお持ちの人に、5月上旬に県か  
ら納税通知書をお送りしますので、  
お近くの県税事務所、金融機関や  
コンビニエンスストアなどで納付  
してください。

また、クレジットカードでの納  
付を始めました。納期限内のもの  
に限り、パソコンなどを利用して  
クレジットカードでも納付してい

ただけます。(利用者には決済手  
料がかかります。)

名義変更・廃車などの手続をほ  
かの人に依頼した自動車について、  
納税通知書が届いた場合は、それ  
らの手続が3月末日までに行われ  
ていないことが考えられますので、  
依頼先にご確認願います。

問合せ 愛知県西三河県税事務所

自動車税グループ ☎27-2712

### 「人権擁護委員の日」全国一斉 特設人権相談所の開設について

人権擁護委員法が昭和24年6月  
1日に施行されたことを記念して、  
毎年6月1日を「人権擁護委員の  
日」として、活動をしています。  
今年も全国一斉に人権相談の活動  
をします。

とき 5月31日(土)

午前10時～午後4時

ところ 名鉄百貨店本館10階  
友の会文化教室(名古屋市中村  
区名駅)

相談担当者 人権擁護委員

問合せ 名古屋法務局人権擁護部

☎052-952-8111(内線1450)

### 健康体操教室「からだリフレッシュ ころりリフレッシュ」

～ストレス・マネージメントのための呼吸法とリラクゼーション～

呼吸法を取り入れた運動を通して、心と体のリフレッシュを目的とする  
教室です。

とき 7月2日、9日、16日、7月23日、30日、8月6日、20日、27日、  
9月3日、10日、17日、24日 \*全12回 すべて水曜日。

第1回は午前9時30分～11時30分、それ以外は午前10時～11時30分

ところ 保健センター運動指導室(9月3日のみ中央公民館)

内容 講師によるミニ講話、運動実技など

対象 医師から運動制限を受けていない町内在住の人(男女)

定員 20人 \*応募者多数時は抽選

参加費 500円(保険料を含む)\*初日に徴収

服装 ジャージ(ゴムベルトのもの)

持ち物 上履き、タオル、水分補給できるもの

申込み 5月1日(木)から23日(金)までに、  
健康課母子保健G(内線184)へお申  
し込みください。

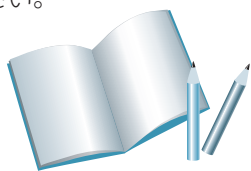


# 情報あらかると。

## 教室・講座

### 歴史講座「松平を学ぶ」に参加してみませんか

今年の歴史講座も「松平」を学び、  
 どんどん松平通になりましょう。  
**とき** 7月5日、8月2日、9月6日  
 いずれも土曜日  
 午後2時～3時30分 \*全3回  
**ところ** 中央公民館 中ホール  
**内容** 第1回 7月5日(土) 初期松平一族の動向「大草松平氏」  
 村岡 幹生 氏  
 第2回 8月2日(土) 「安城の松平氏」  
 村岡 幹生 氏  
 第3回 9月6日(土) フィールドワーク  
 幸田に残る松平の史跡を巡る  
 石原 憲人 (町職員)  
**対象** 町内在住・在勤者  
**定員** 40人 \*応募者多数時は抽選  
**受講料** 500円  
**申込み** 5月1日(木)から6月3日(火)までに、生涯学習課生涯学習G(内線195)へお申し込みください。



## お知らせ

### 平成26年度第2回危険物取扱者試験

**試験日** 7月13日(日)  
**試験種類** 甲種、乙種第1～6類  
 丙種  
**試験会場** 名城大学天白キャンパス  
**願書受付【電子申請】**  
 【第2回】5月30日(金)～6月11日(水) \*受付：午前9時～午後5時  
**【書面申請】**6月2日(月)～11日(水)  
 (一財)消防試験研究センター愛知県支部に郵送または持参してください。  
 \*試験案内書および受験願書は、5月19日(月)から消防本部(署)で配布します。  
**問合せ** 予防防災課予防G ☎63-0513

### 自衛隊 制度説明会のお知らせ

**とき** 5月16日(金) 午後1時～4時  
**ところ** 岡崎市竜美丘会館(4階 福寿の間)  
**とき** 5月22日(木) 午後1時～4時  
**ところ** 自衛隊 岡崎出張所  
**問合せ** 自衛隊 岡崎出張所 ☎21-7303 (平日の午前10時～午後6時30分)

### 飼い犬が逃げたら

「知らない犬が、家に迷い込んできた」「道路に犬がいて、車にひかれそうだから連れてきた」など、親切な人によって、迷い犬が保護されることがあります。そんな時、犬の登録鑑札や注射済票などが付けられている場合は、その番号から飼い主さんの特定ができますので、ぜひ首輪などに付けてください。

何の情報も無く、飼い主さんがすぐに分からない場合は、しばらくの間は役場などでお預かりします。飼っている犬が行方不明になった場合は、下記へお問い合わせください。

**問合せ** 幸田町環境課 ☎63-5146  
 岡崎警察署会計課 ☎58-0110  
 愛知県動物保護管理センター ☎0565-58-2323  
 岡崎市動物総合センター ☎27-0402

### 都市計画変更の説明会を行います

国道23号名豊道路蒲郡バイパスの完成形に合わせた都市計画変更に関する説明会を行います。

**とき** 5月16日(金) 午後7時～9時  
**ところ** 芦谷コミュニティセンター \*参加希望者は、説明会当日、直接会場へお越しください  
**問合せ** 都市計画課計画整備G (内線221)

### ほんごうじあじさい 本光寺紫陽花まつりが開催されます

深溝松平家の菩提寺で「三河のあじさい寺」としても知られる本光寺の紫陽花まつりが開催されます。参道や境内を埋めつくした約1万本のあじさいが訪れた人の心を癒やしてくれます。

期間中、通常は公開していない本光寺宝物館の一般公開と若き仏壇職人らによる三河仏壇アート作品展(共通観覧料100円)や檀家

## よってきん! 道の駅 筆柿の里・幸田

### 来場者200万人間近です!

日ごろは筆柿の里・幸田をご利用いただきありがとうございます。たくさんのご来場者のおかげをもちまして来場者が200万人間近となっています。

200万人目の人につきましては記念品の贈呈を行いますので、ぜひ道の駅筆柿の里・幸田にお越しください。

- ・5月のイベント  
 5月10日(土)・11日(日)  
 幸田町町村合併60周年記念協賛セール

**問合せ** ☎63-5171 (担当 手嶋)



幸田町役場 ☎62-1111(代)  
FAX63-5139

## スポーツ

### 第40回ユニバーサルホッケー大会を開催します！

**とき** 7月5日(土)：小学生3・4年の部、小学生5・6年の部  
7月6日(日)：小学生1・2年の部、中学生の部、ジュニアの部、シニアの部  
\*開会式はいずれも午前8時30分～

**ところ** 豊坂小学校体育館、勤労者体育センター

**参加資格** 町内在住または在勤者  
**チーム編成** ・1チーム10人以内(出場選手は6人)

・小学生の部は、男子4人・女子2人、男子3人・女子3人、男子2人・女子4人のいずれかで出場すること。

・中学生・ジュニア・シニアの部は、出場選手の中に女性を2人以上含むこと。

・ジュニアの部はチーム内の男性が全員中学卒業以上34歳以下のチーム。シニアの部は、チーム内の男性が35歳以上のチーム。ただし、34歳以下の男性がいるチームでも、試合に34歳以下の男性選手が1人しか出場しなければシニアの部で出場できます。(ただし、中学卒業以上とする。)年齢は5月1日現在で判断します。女性選手の年齢制限はありません。(ただし、中学卒業以上とします。)

**そのほか** ・中学生の部・ジュニアの部・シニアの部についてはマイスティックの使用を可とします。なお、破損などした場合は、自己責任とします。

・中学生の部は、参加チームが3チームに達しない場合はジュニアの部に含みます。

・組合せ抽選は、生涯学習課が行います。

・駐車場に限りがあるため、必ず乗り合わせで来場してください。

・応援する人も必ず体育館シューズまたはスリッパを持参してください。

**申込み** 6月7日(土)までに、メンバー表を添えて、生涯学習課スポーツG(内線192)へお申し込みください。

### 第48回町民スポーツ大会で優勝をねらおう！

#### ●ソフトバレーボールの部

**とき** 6月15日(日)  
午前8時30分～

**ところ** デンソー体育館

**部門** 女子競技の部、女子レクの部、混合競技の部、混合レクの部  
\*各部とも参加チーム数に応じて統合する場合があります。

**参加資格** 町内在住または在勤者  
**そのほか** ・6月8日(日)に組み合わせ抽選会を午後7時から中央公民館で行います。欠席したチームは棄権となりますので、必ず出席してください。

・抽選会終了後、審判練習会を幸田中学校体育館で行いますので、ホイッスル・体育館シューズなどを持参してください。

・女子競技の部と混合競技の部の上位入賞チームは、9月14日

(日)に安城市で開催される愛知スポーツレクリエーションフェスティバル2014西三河地区大会への参加資格を得ることが出来ます。

**申込み** 5月24日(土)までに、メンバー表を添えて生涯学習課スポーツG(内線192)へお申し込みください。

### 弓道教室に参加してみませんか

**とき** 6月3日(火)から7月29日(火)までの毎週火・金曜日  
全16回 午後7時～9時

\*7月22日(火)は幸田町弓道場が休館日のため開講しません。

**ところ** 幸田町弓道場

**対象** 町内在住または在勤者で高校生以上。経験の有無は問いません。

**定員** 20人 \*先着順 ただし、受講生が5人未満の場合は開講しません。

**受講料** 3,000円

**申込み** 5月8日(木)から24日(土)までに、幸田町体育協会事務局(生涯学習課内、内線192)へお申し込みください。

### ご当地ナンバープレートのデザインを投票で決定！

町では、町村合併60周年記念事業の1つとして、原付自転車ご当地ナンバープレートを導入するにあたり、そのデザインを投票で決定します。

☆**投票できる人** 町内に在住・在勤・在学の人 \*1人1回の投票

☆**投票方法** 5月1日から町ホームページおよび投票場所に掲示するデザインの番号、氏名、住所、電話番号を記入して、投票。

☆**投票用紙** 投票箱の設置場所(役場1階総合受付、保健センター、中央公民館、町民会館、図書館、町民プール)で配布するほか、町ホームページでダウンロードしていただけます。

☆**投票期間** 5月1日(木)～30日(金)

☆**結果発表** 投票により決定した作品を町ホームページでお知らせします。(投票していただいた人の中から抽選で20人に粗品の贈呈を予定しています。)

**問合せ** 税務課町民税G(内線161)



※イメージ

# 情報 あらかると

## 今月の税金と料金納付

- 軽自動車税……………全期分
- 上下水道使用料……………3・4月分
- 保育料……………5月分
- 町営住宅家賃……………5月分
- 児童クラブ育成料……………4月分
- \*納入期限……………6月2日(月)

## 便利な口座振替の利用を!

(申請は税務課または町内金融機関で)

## 3月の事故・犯罪状況

### 事故

	人数	累計【1~3月】
死亡	0	0
重傷	0	1
軽傷	22	57
合計	22	58

### 犯罪

	件数	累計【1~3月】
侵入盗	3	6
車両盗	2	4
その他	3	18
合計	8	28

## 3月の火災・救急件数

### 火災

	件数	累計【1~3月】
建物	1	2
林野	1	1
その他	0	0
合計	2	3

### 救急

	件数	累計【1~3月】
急病	68	211
交通	5	24
その他	31	94
合計	104	329

## キッズ

### ベビーマッサージを 始めてみませんか

赤ちゃんと良好な愛着関係をつくる一つのきっかけとして取り組んでみませんか。

**とき** 6月2日(月)・9日(月)・16日(月)・23日(月) \*全4回  
午後1時30分~2時30分

**ところ** 上六栗子育て支援センター(くりくりひろば)

**対象** 町内在住の生後3か月~6か月のお子さんとその母親

**定員** 10組 \*先着順

**参加費** 無料

**持ち物** バスタオル2枚・オムツ・ベビーオイルなど

**その他** 託児はありません。上のお子さんはどこかに預けていただくかファミリーサポートをご利用ください。

**申込み** 5月22日(木) 午前8時30分~ 上六栗子育て支援センター(くりくりひろば) ☎62-8333へお申し込みください。

### わくわくあそびランドに おいでよ!

とき	ところ
6月3日(火)	わたした保育園
6月4日(水)	幸田保育園
6月10日(火)	菱池保育園
6月11日(水)	豊坂保育園

**時間** 午前10時~11時

**内容** 体を動かしてあそぼう

**対象** 町内在住で就園前の乳幼児とその保護者 \*自由参加

**参加費** 無料

**その他** 動きやすい服装で来てください。当日会場で受付をします。混み合いますので、少し早めにお越しください。

**問合せ** 上六栗子育て支援センター(くりくりひろば) ☎62-8333



## パパとあ・そ・ぼ!

日ごろ、お仕事で忙しいお父さん!この機会に子どもと一緒に遊んでみませんか?

**とき** 6月14日(土)

午前10時~11時

**ところ** 上六栗子育て支援センター(くりくりひろば)プレイルーム

**内容** 歌・おはなし・リズム遊びなど

**参加費** 無料

**対象** 町内在住で1歳半以上の就園前の乳幼児とその父親

**定員** 20組 \*先着順

**その他** 動きやすい服装でお越しください。

**申込み** 5月23日(金)から6月5日(木)までに、上六栗子育て支援センター(くりくりひろば) ☎62-8333へお申し込みください。

## 第1回ファミサポ使って 気分リフレッシュ!

ファミリーサポートを使って、子育てで忙しいママもリフレッシュしませんか?

**とき** 6月26日(木)

午前9時45分~10時45分

**ところ** 上六栗子育て支援センター(くりくりひろば)

**内容** 「エアロビ&ヨガ」エアロビでしっかり脂肪燃焼して、ヨガで体をほぐすプログラムです。軽快なリズムに乗せて、心も体もリフレッシュしましょう。

**対象** 就園前の乳幼児を持つ保護者

**定員** 20人

**講師** 伊藤 美希氏

**参加費** ファミサポ費用700円

**申込み** 5月12日(月)~30日(金)までに、上六栗子育て支援センター内ファミサポ事務局 ☎62-4718へお申し込みください。会員以外の方は申込み後、会員登録の必要があります。

# 当直医

▶ 診療時間 午前9時～正午  
午後2時～6時

掲載日以外を知りたい人は岡崎市医師会のホームページをご覧ください。  
(<http://www.okazaki-med.or.jp/>)

5月18日  
(日)

内科・小児科	とみた小児科	幸田	☎63-1180
外科	おくやしきクリニック	下青野	☎57-5353
産婦人科	救急医療情報センターへ問い合わせ		☎21-1133
皮膚科	亀井医院	伝馬	☎22-5110
耳鼻咽喉科	むつみ耳鼻咽喉科	井内	☎72-2320
眼科	小出アイクリニック	中之郷	☎54-3636

5月25日  
(日)

内科・小児科	内科・消化器科ゆうクリニック	六名南1	☎58-5311
外科	田井整形外科クリニック	滝	☎46-1332
産婦人科	救急医療情報センターへ問い合わせ		☎21-1133
皮膚科	さいとう皮膚科	柱曙2	☎54-6300
耳鼻咽喉科	坂堂医院	福寿	☎21-6156
眼科	佐野眼科医院	門前	☎21-4909

6月1日  
(日)

内科・小児科	伊藤医院	定国	☎43-2678
外科	天野整形外科クリニック	三崎	☎55-6877
産婦人科	救急医療情報センターへ問い合わせ		☎21-1133
泌尿器科・皮膚科	中西泌尿器科・皮ふ科医院	六名本	☎58-6711
耳鼻咽喉科	耳鼻咽喉科jクリニック	不吹	☎71-6767
眼科	桐淵眼科	唐沢	☎22-1291

6月8日  
(日)

内科・小児科	恒川内科クリニック	上地5	☎57-8080
外科	牧原整形外科クリニック	幸田	☎63-5678
産婦人科	救急医療情報センターへ問い合わせ		☎21-1133
皮膚科	酒井皮ふ科	矢作	☎32-9929
耳鼻咽喉科	あさだ耳鼻咽喉科クリニック	舳越	☎32-8741
眼科	鍋田眼科医院	中島	☎43-2046

6月15日  
(日)

内科・小児科	上地内科クリニック	上地2	☎72-5610
外科	ませぎ整形外科	本宿台	☎27-8088
産婦人科	救急医療情報センターへ問い合わせ		☎21-1133
泌尿器科・皮膚科	みしま医院	康生通	☎21-1648
耳鼻咽喉科	ふじ耳鼻科クリニック	欠	☎65-3336
眼科	小島眼科クリニック	十王	☎25-5155

※保険証をお持ちください。  
※都合により当直医を変更することもありますので、下記の救急医療情報センター  
でご確認ください。

## 救急医療情報センター

どうしても医療機関が見つからないときは、愛知県救急医療情報センター  
にお電話ください。オペレーターが24時間体制でお知らせします。

当直医をお探しの地域	救急医療情報センター
幸田町、岡崎市	☎0564-21-1133
蒲州市ほか東三河地域	☎0532-63-1133
西尾市	☎0563-54-1133

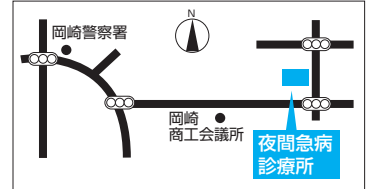
●夜間おくり相談については…岡崎薬剤師会 ☎090-1833-4554 受付時間/午後8時～翌日午前6時



## 夜間緊急診療

### ●岡崎市医師会(公衆衛生センター内) 夜間急病診療所

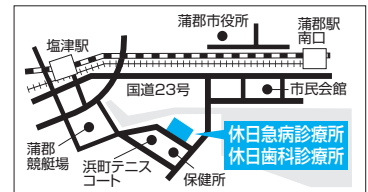
診療科目 内科・小児科・外科  
診療日 毎日 \*夜間のみ  
受付時間 午後7時30分～10時30分  
診療時間 午後8時～11時  
問合せ ☎52-1906



## 休日緊急診療

### ●蒲州市保健センター

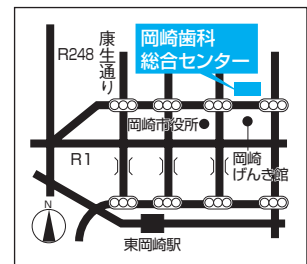
診療科目 内科・小児科  
診療日 日曜日・祝日および12月30日  
～1月3日  
受付時間 午前9時～正午、午後1時～5時  
問合せ ☎0533-67-2555



## 歯科の休日・夜間緊急診療

### ●岡崎歯科総合センター

診療日 日曜日・祝日:午前9時～11時  
30分、午後1時～3時30分  
平日夜間(月～土):午後7時30分～  
10時30分  
問合せ ☎21-8000



### ●蒲州市保健センター (休日緊急診療と同じ)

診療日 日曜日・祝日および12月30日  
～1月3日  
受付時間 午前9時～午後0時  
問合せ ☎0533-69-8020