

金属が含まれているごみ



なべ



油の缶



はさみ



包丁



ナイフ・スプーン



やかん



エンジンオイルの缶



延長コード



電卓



おもちゃ



ひげそり

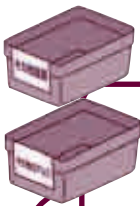


フライパン

大半が金属で出来ていますか？

Yes

No



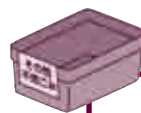
その他金属  
(くっつく)  
or

その他のアルミ  
(くっ付かない)

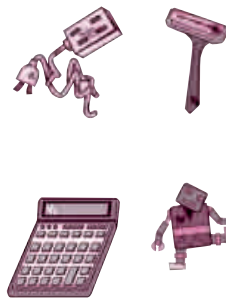
柄の部分の木やプラスチックで出来ている鍋などでも金属類として出してください。



磁石にくっつくかどうかで判別



その他  
不燃ごみ



ちょっと待って!!  
そのごみの出し方大丈夫!?



5月19日から6月5日にかけて、環境課職員がすべての分別ステーションを巡回しました。この声が多かった分別について紹介します。

## プラスチックで出来ているごみ



♻️マークがありますか?

Yes

No

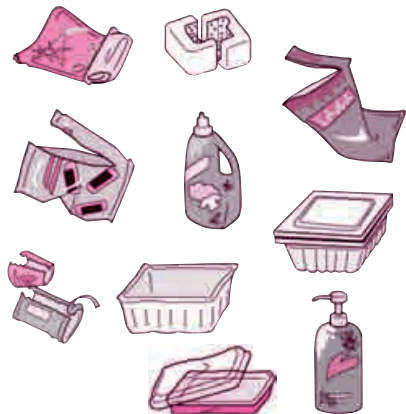
金属は含まれていますか?

Yes

No

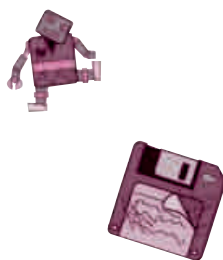
### プラスチック製 容器包装

♻️マークが目印です。  
※シャンプーボトルなどの硬質プラスチックも対象になります。  
ただし汚れが取れないものは「燃やすごみ」として出してください。



### その他 不燃ごみ

金属製のネジがついたおもちゃは「その他不燃ごみ」です。  
※電池は抜いてください!



### 燃やすごみ

町の指定袋に入れて出してください。  
\*「プラスチック製品」として分別処理していたものは、平成26年4月から「燃やすごみ」の扱いとなりました。

