

# 当直医 ▶ 診療時間 午前9時～正午 午後2時～6時

掲載日以外を知りたい人は岡崎市医師会のホームページをご覧ください。  
(http://www.okazaki-med.or.jp/)

12月22日  
(日)

内科・小児科	伊藤医院	定国	☎43-2678
外科	天野整形外科クリニック	三崎	☎55-6877
産婦人科	救急医療情報センターへ問い合わせ ☎21-1133		
泌尿器科・皮膚科	細井医院	福岡	☎51-1325
耳鼻咽喉科	水上眼科耳鼻咽喉科	暮戸	☎33-2111
眼科	水上眼科耳鼻咽喉科	暮戸	☎33-2111

12月23日  
(祝)

内科・小児科	ともキッズクリニック系洲小児科	法性寺	☎71-1700
外科	こじまファミリークリニック	触越	☎32-8852
産婦人科	救急医療情報センターへ問い合わせ ☎21-1133		
皮膚科	こじまファミリークリニック	触越	☎32-8852
耳鼻咽喉科	康生医院	康生通	☎21-1340
眼科	定立眼科	井田	☎22-0219

12月29日  
(日)

内科・小児科	三ヶ根クリニック	幸田	☎62-2055
外科	高木外科内科医院	洞	☎66-0008
産婦人科	救急医療情報センターへ問い合わせ ☎21-1133		
皮膚科	おばた皮膚科	大門	☎25-5239
耳鼻咽喉科	島田耳鼻咽喉科	六供	☎21-3387
眼科	みやした眼科	明大寺	☎57-8166

12月31日  
(火)

内科・小児科	じんぐうじクリニック	下和田	☎58-7778
外科	おおくぼ整形外科	美合	☎55-8686
産婦人科	救急医療情報センターへ問い合わせ ☎21-1133		
皮膚科	亀井皮フ科めまたクリニック	羽根	☎53-1128
耳鼻咽喉科	犬塚耳鼻咽喉科	上里1	☎26-3314
眼科	緑丘アイクリニック	緑丘2	☎71-7711

1月1日  
(祝)

内科・小児科	岡崎駅前クリニック	羽根	☎83-6667
外科	岸本外科医院	八幡3	☎22-0926
産婦人科	救急医療情報センターへ問い合わせ ☎21-1133		
皮膚科	野鳥の森皮フ科クリニック	竜美旭	☎72-7555
耳鼻咽喉科	坂堂医院	福寿	☎21-6156
眼科	岡崎南上地眼科クリニック	上地2	☎73-3005

1月2日  
(木)

内科・小児科	葵セントラル病院	中田	☎53-7815
外科	野田整形外科クリニック	大和	☎31-8808
産婦人科	救急医療情報センターへ問い合わせ ☎21-1133		
皮膚科	竜美ヶ丘スキンクリニック	東明大寺	☎65-8711
耳鼻咽喉科	むつみ耳鼻咽喉科	井内	☎72-2320
眼科	岡田眼科医院	八幡	☎21-0134

1月3日  
(金)

内科・小児科	志貴こどもクリニック	柱曙1	☎58-1361
外科	山本整形外科	国正	☎57-5080
産婦人科	救急医療情報センターへ問い合わせ ☎21-1133		
皮膚科	北野榎塚診療所	北野	☎34-1001
耳鼻咽喉科	中野耳鼻咽喉科	本町通	☎22-0261
眼科	こうた眼科クリニック	幸田	☎63-3888

1月5日  
(日)

内科・小児科	野々村クリニック	幸田	☎56-6500
外科	菅整形外科・内科クリニック	石神	☎24-2828
産婦人科	救急医療情報センターへ問い合わせ ☎21-1133		
皮膚科	渡辺皮フ科	稲熊	☎23-8005
耳鼻咽喉科	耳鼻いんこう科嶋田医院	嶋田南	☎24-6555
眼科	緑丘アイクリニック	緑丘2	☎71-7711

1月12日  
(日)

内科・小児科	おはら内科クリニック	幸田	☎62-8400
外科	城南整形外科	宮地	☎54-6686
産婦人科	救急医療情報センターへ問い合わせ ☎21-1133		
泌尿器科・皮膚科	荻須医院	籠田	☎21-0781
耳鼻咽喉科	渋谷耳鼻咽喉科	鴨田本	☎23-0169
眼科	岡崎南上地眼科クリニック	上地2	☎73-3005

1月13日  
(祝)

内科・小児科	おくやしきクリニック	下青野	☎57-5353
外科	別府外科	鴨田	☎22-4139
産婦人科	救急医療情報センターへ問い合わせ ☎21-1133		
皮膚科	亀井医院	伝馬	☎22-5110
耳鼻咽喉科	三崎町つえじ耳鼻咽喉科	三崎	☎54-2833
眼科	岡田眼科医院	八幡	☎21-0134

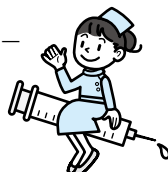
※保険証をお持ちください。  
※都合により当直医を変更することもありますので、下記の救急医療情報センターでご確認ください。

## 救急医療情報センター

どうしても医療機関が見つからないときは、愛知県救急医療情報センターにお電話ください。オペレーターが24時間体制でお知らせします。

当直医をお探しの地域	救急医療情報センター
幸田町、岡崎市	☎0564-21-1133
蒲郡市ほか東三河地域	☎0532-63-1133
西尾市	☎0563-54-1133

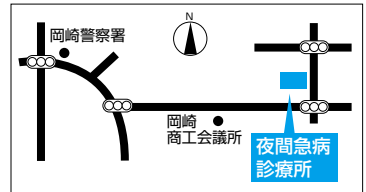
●夜間おくり相談については…岡崎薬剤師会 ☎090-1833-4554 受付時間/午後8時～翌日午前6時



## 夜間緊急診療

### ●岡崎市医師会(公衆衛生センター内) 夜間急病診療所

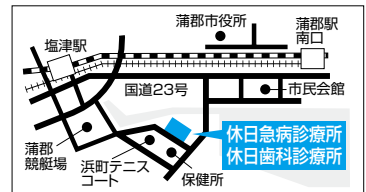
診療科目 内科・小児科・外科  
診療日 毎日 \*夜間のみ  
受付時間 午後7時30分～10時30分  
診療時間 午後8時～11時  
問合せ ☎52-1906



## 休日緊急診療

### ●蒲郡市保健センター

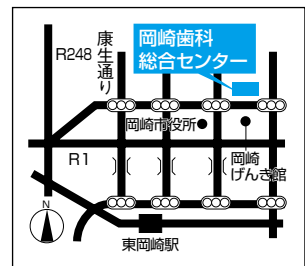
診療科目 内科・小児科  
診療日 日曜日・祝日および12月30日～1月3日  
受付時間 午前9時～正午、午後1時～5時  
問合せ ☎0533-67-2555



## 歯科の休日・夜間緊急診療

### ●岡崎歯科総合センター

診療日 日曜日・祝日:午前9時～11時30分、午後1時～3時30分  
平日夜間(月～土):午後7時30分～10時30分  
問合せ ☎21-8000



### ●蒲郡市保健センター (休日緊急診療と同じ)

診療日 日曜日・祝日および12月30日～1月3日  
受付時間 午前9時～午後0時  
問合せ ☎0533-69-8020

# まちの便利帖

年末年始の役場の業務日程については、16ページをご覧ください。

## 12月 December

16月	
17火	わくわくあそびランド (菱池保育園 10:00) ひきこもり家族の交流会 (つどいの家 13:00)
18水	わくわくあそびランド (豊坂保育園 10:00)
19木	認知症介護家族交流会 (きずなの会) (福祉サービスセンター 13:30)
20金	小中学校終業式 誰でもできる健康体操 (上級者編) (保健センター 10:00)
21土	
22日	
23祝	野鳥観察会 (中央公民館 9:00)
24火	
25水	
26木	65歳到達者介護保険被保険者証交付説明会 (保健センター 10:00)
27金	年末夜警 (町内 28日まで)
28土	
29日	
30月	
31火	

## 1月 January

1祝	
2木	
3金	
4土	
5日	
6月	
7火	小中学校始業式 わくわくあそびランド (坂崎保育園 10:00) 離乳食後期講習会 (保健センター 13:00)
8水	わくわくあそびランド (幸田保育園 10:00)
9木	
10金	すくすくこうたっ子講座 (保健センター 13:30)
11土	消防出初め式 (防災広場 10:30)
12日	こうた凧揚げまつり (菱池地内 10:00)
13祝	第66回 幸田町成人式 (町民会館 10:00)
14火	わくわくあそびランド (菱池保育園 10:00)
15水	わくわくあそびランド (豊坂保育園 10:00)

VIAのそらコンパナー

2013/12/16-2014/1/15

## 粗大ごみ・資源拠点回収カレンダー

日	月	火	水	木	金	土	日	月	火	水	木	金	土
1	2	3	4	5	6	7				1	2	3	4
8	9	10	11	12	13	14	5	6	7	8	9	10	11
15	16	17	18	19	20	21	12	13	14	15	16	17	18
22	23	24	25	26	27	28	19	20	21	22	23	24	25
29	30	31					26	27	28	29	30	31	



12月29日～1月3日までステーションの収集はありません。  
12月、1月は大変混雑しますので、整理券を配布し、一時規制を行う場合があります。

- ★粗大ごみは、受付で町内在住確認のため運転免許証などの身分証を提示していただきます。
- 粗大ごみに出せないものもありますので、事前に環境課へお問い合わせください。 ■土・日曜日は混雑しますので、なるべく平日に搬入してください。
- 粗大ごみ戸別収集電話受付日 ■申込先 夏目商事(有)62-1371、中部保全(株)56-6161 ■1品につき粗大ごみ納付券(300円)が1枚必要
- 粗大ごみ収集日 ■場所 粗大ごみ集積処理場 ■受付時間 月～金:午前9時～正午 土・日:午前9時～正午、午後1時～3時
- 資源拠点回収日 ■場所 坂崎小学校北駐車場、保健センター駐車場、粗大ごみ集積処理場 ■時間 午前9時～午後3時
- 品目 紙類(新聞紙、チラシ、雑誌類、段ボール類、紙パック、ミックスペーパー)、古着類、アルミ缶、小型家電、スチール缶(平成25年4月より)

