

年末年始の役場の業務日程

●役場業務

仕事納め 12月27日(金)
仕事始め 1月6日(月)

●えこたんバス(コミュニティバス)

運休期間 12月28日(土)～1月5日(日)

●年末年始に受付している業務

受付業務 住民票、印鑑証明、戸籍証明の申請
受付場所 役場西側入り口当直室
受付時間 午前8時30分～午後8時

*申請は、本人もしくは住民票においては同一世帯、戸籍証明においては同一戸籍内の人に限りません。印鑑証明は印鑑登録証を必ずお持ちください。交付は内容審査の上、本人あてに1月6日(月)以降に郵送します。なお、本人確認のできるものをご持参ください。

その他 出生届、婚姻届、死亡届などの戸籍届は、年末年始にかかわらず終日受け付けます。

平成25年12月29日から平成26年1月3日までの収集はありません。

年末年始の燃やすごみ・資源物等収集日程			平成25年12月									平成26年1月										
業務	区名	収集曜日	23(月)	24(火)	25(水)	26(木)	27(金)	28(土)	29(日)	30(月)	31(火)	1(水)	2(木)	3(金)	4(土)	5(日)	6(月)	7(火)	8(水)	9(木)	10(金)	11(土)
燃やすごみ	長嶺、久保田、坂崎、大草、高力、鷺田、桜坂	月・木	○			○													○		○	
	岩堀、新田、横落、荻、芦谷、幸田、野場、永野	火・金		○			○													○		○
	里、市場、海谷、須美、六栗、上六栗、桐山、逆川	水・土			○			○							○						○	○
分別ステーション	長嶺、久保田、坂崎、大草、高力、荻	月	※1																○			
	鷺田、岩堀、横落	火		○																○		
	芦谷、幸田、桜坂、里	水			○																○	
	市場、海谷、逆川	木					○															○
	新田、野場、永野、須美、六栗、上六栗、桐山	金						○														○
し尿くみ取り収集 ※3				○	○	○	○												○	○	○	○
浄化槽清掃 ※3				○	○	○	○												○	○	○	○
粗大ごみ収集			12月1日(日)～7日(土)									1月12日(日)～18日(土)										
資源拠点回収			12月8日(日)・28日(土)									1月19日(日)										

隔週で収集している分別ステーションについて

○は収集日

※1：長嶺防災倉庫のステーションも収集します。

※2：円性寺前(市場)、海谷住民広場南東の防火水槽横(海谷)、清幸園(海谷)のステーションも収集します。

その他

※3：年末年始の業者への連絡先は役場(日直)へお問い合わせください。

漏水当番		
月日	店名	電話
12月28日(土)	山本設備	62-1248
12月29日(日)	㈱星野設備	62-8722
12月30日(月)	林建設㈱	62-2566
12月31日(火)	小池管工(有)	62-0170
1月1日(水)	(有)鈴木鉄工所	62-0168
1月2日(木)	(有)糟谷工業所	62-0339
1月3日(金)	辻村工業(株)幸田営業所	62-3811
1月4日(土)	㈱小田設備	62-2040
1月5日(日)	(有)小玉設備工業	62-1936
備考	宅地内漏水は上記当番店へ そのほかは永野ポンプ場 ☎62-1890	

各施設の休館期間		○は開館日													
施設名	月日	12月						1月							
		26	27	28	29	30	31	1	2	3	4	5	6		
勤労者体育センター		○	○												○
幸田町弓道場		○	○												○
郷土資料館															○
さくら会館		○	○												○
中央公民館		○	○												○
児童館(横落、幸田、深溝)		○	○	○										○	○
老人福祉センター		○	○												○
高齢者生きがいセンター		○	○												○
つどいの家		○	○												○
高齢者ふれあいプラザ		○	○												○
町民会館		○	○												○
図書館		○	○												○
町民プール		○	○												○
道の駅「筆柿の里・幸田」		○	○	○	○	○	○							○	○
子育て支援センター		○	○												○

各募集のお知らせ

平成 26 年度採用 幸田町職員 一般事務職（障がい者）を募集します

職 種	一般事務職（障がい者）
募 集 人 員	若干名
受 験 資 格	昭和 50 年 4 月 2 日以降に生まれた人で、大学、短大、専門学校および高校を卒業または卒業見込みの人 * 障害者手帳の交付を受けている人で、自力により通勤可能であり、介護者なしで職務の遂行ができる人 * 活字印刷文による出題に対応できる人
試 験 日 程	平成 26 年 1 月 19 日（日）
試 験 内 容	教養試験、職場適応性検査、面接
申 込 み	直接持参：12 月 2 日（月）～ 27 日（金） 午前 8 時 30 分～午後 5 時 15 分 郵 送：12 月 2 日（月）～ 20 日（金） * 12 月 20 日の消印まで有効 * 直接持参または郵送で、人事秘書課人事研修 G までお申し込みください。 * 受付期間が短いので、できるだけ直接持参してください。 ①募集要項および受験申込書は、人事秘書課でお渡しするほか、ホームページからダウンロードできます。 ②詳細はホームページおよび募集要項で確認してください。
問 合 せ	人事秘書課人事研修 G（内線 323）

幸田町クリーンパトロール事業実施職員（非常勤職員）を募集します

職 種	幸田町クリーンパトロール事業実施職員（非常勤職員）
募 集 人 員	1 人
勤 務 内 容	①不法投棄による散乱廃棄物の除去作業 ②環境美化を保持するための監視および調査活動など
勤 務 期 間	平成 26 年 4 月 1 日以降 * 原則として午前 9 時～午後 4 時までにおいて週 20 時間未満。 定年は 65 歳。雇用形態は、6 カ月更新で最長 5 年雇用。
応 募 資 格	65 歳未満の人で、普通自動車免許所持者で運転経験があり、心身ともに健康で、業務に熱意を持って取り組むことができる人。
給 与	幸田町嘱託・非常勤職員給与基準による
提 出 書 類	①履歴書 ②自動車運転免許証の写し ③健康診断書（医療機関）
選 考 方 法 等	面接 * 日時、会場については後日連絡します。
申 込 み ・ 問 合 せ	12 月 2 日（月）から平成 26 年 1 月 10 日（金）までに、役場 2 階 15 番窓口、環境課ごみ対策 G（内線 273）へお申し込みください。

老人福祉センターのバスの運転手を募集します

職 種	老人福祉センターバス運転手（嘱託員）
募 集 人 員	1 人
勤 務 内 容	バスの運転および施設内外管理業務
雇 用 期 間	平成 26 年 4 月 1 日～平成 27 年 3 月 31 日 * 1 年更新
勤 務 時 間	月～金曜日 午前 8 時 30 分～午後 5 時 15 分 土・日・祝日、年末年始は休み。
応 募 資 格	65 歳未満の人（平成 26 年 4 月 1 日現在）で、大型 1 種または 2 種自動車運転免許所持者で運転経験があり、心身ともに健康で、業務に熱意を持って取り組むことができる人。（定年は 65 歳）
給 与	幸田町嘱託・非常勤職員給与基準による
提 出 書 類	①履歴書 ②自動車運転免許証の写し ③健康診断書
選 考 方 法 等	採用にあたっては、面接試験を実施します。日時、会場については後日連絡します。
申 込 み ・ 問 合 せ	平成 26 年 1 月 6 日（月）から 31 日（金）までに、役場 1 階 5 番窓口、福祉課福祉 G（内線 152）へお申し込みください。

*** 共通事項** 申込み、問合せは役場執務時間中に限ります。履歴書などの提出書類は一切返却しません。

こうた 建築減災 プラン

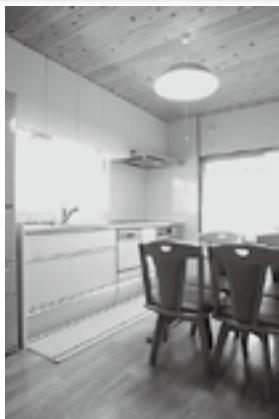
住まいの地震対策はお済みですか？町では、ご自宅の耐震改修などに補助をしています。

新たな地震想定のもと、地震災害に強い町を目指し、「こうた建築減災プラン」を策定しました。10月号に引き続き、その内容をお知らせします。（次回は2月号を予定しています。）

住宅倒壊から人命を守るためのプラン 住宅や建物の耐震化率を95%とし、残る5%を減災化！

町内全世帯13,698世帯のうち、耐震性の低い旧基準木造住宅にお住いの世帯数は、約2,910世帯と推計されています。今後、時代とともに建て替えられる戸数を除くと、残る約620戸の住宅に対して耐震改修が必要と推計されます。

安全を最優先に、幸せを実感できる、ゆとりある住宅へ



安心・安全が得られ、家族の夢と希望が実現する住まい計画として、耐震改修とリフォームを併せて行うことをご提案します。

耐震改修と耐震リフォーム（固定家具の設置など）を併せて行うことで、耐震改修補助金が【最大120万円】となり費用の面でも有効です。

暮らしの“理想像”を専門家と一緒に描いてみましょう！

耐震改修などの住まいに関する各種情報は、役場2階都市計画課の窓口でご紹介しているほか、次のホームページでも紹介されています。

「実績があり」「信頼のできる」施工業者を探してみましょう！

未来が変わる 大切な家族との 心安らく充実の空間を 創造しましょう！

■耐震改修の施工実績がある業者を探すには…

- ・〈愛知県建築物地震対策推進協議会〉 ホームページ <http://www.aichi-jishin.jp/>

■地元の施行業者を探すには…

- ・〈幸田建築行政会〉 代表 ばん やすたか 伴 泰誓 ☎62-7274
- ・〈額田郡建設業組合〉 代表 はやし みこはる 林 光春 ☎62-2566

■耐震改修の内容を知るには…

- ・〈一般財団法人 日本建築防災協会〉 ホームページ <http://www.kenchiku-bosai.or.jp/>
- ・〈愛知建築地震災害軽減システム研究協議会〉 ホームページ <http://www.aichi-gensai.jp/>

■耐震改修促進計画もご覧ください。

- ・〈あいち建築減災プラン2020〉 愛知県のホームページ
- ・〈こうた建築減災プラン〉 幸田町のホームページ

役場、もしくはお近くの工務店で町内業者名簿一覧表をお渡ししています。お気軽に、ご相談ください。

提供：町内設計士による室内デザイン写真

保険医療課からのお知らせ

納めた国民年金保険料は、全額が社会保険料控除の対象です

国民年金保険料は、社会保険料控除としてその年の所得から控除され、所得税や町県民税の税額が軽減されます。

この控除の対象となるのは、1月から12月までの間に納めた国民年金保険料の全額です。過去の保険料や追納保険料はもちろん、ご自身の保険料だけでなく、配偶者などご家族の保険料を支払った場合も控除の対象となります。この控除を受けるには、年末調整や確定申告が必要です。

国民年金保険料を納めた人には、日本年金機構から「社会保険料（国民年金保険料）控除証明書」が送付されますので、年末調整や確定申告の際には必ず添付してください。

国民年金は、老後はもちろん、不慮の事故など万一のときにも心強い味方です。そのためにも、保険料はきちんと納めましょう。

平成25年度の国民年金保険料は、月額15,040円です。

問合せ 保険医療課国保年金G（内線141）・岡崎年金事務所 ☎23-2515

後期高齢者医療制度 高額介護合算療養費などの支給申請のお知らせ

1年間の後期高齢者医療保険（医療費）と介護保険（介護サービス費）の自己負担合算額が、下表の自己負担限度額を超えた場合、自己負担額の一部が高額介護合算療養費として支給されます。対象となる人へ勧奨通知が発送されますので、申請をお願いします。

計算対象期間 平成24年8月1日から平成25年7月31日までの1年間

発送日 平成25年12月中旬から下旬の予定で愛知県後期高齢者医療広域連合から発送されます。

医療費と介護サービスを合算する場合の負担区分および自己負担限度額

負担区分	要件	1年間の限度額
現役並み所得者	世帯に町民税課税所得が145万円以上ある被保険者がいる世帯の人	67万円
一般	現役並み所得者・区分Ⅱ・区分Ⅰに該当しない人	56万円
区分Ⅱ	町民税非課税世帯で、区分Ⅰに該当しない人	31万円
区分Ⅰ	世帯全員の各種所得（公的年金は控除額を80万円で計算）が0円の人または町民税非課税世帯で、被保険者本人が老齢福祉年金を受給している人	19万円

*医療費以外に負担した食事代や差額ベッド代などは対象外となります。

*高額療養費や高額介護（予防）サービス費に相当する額は、計算対象の自己負担額から除いて計算します。

問合せ 保険医療課医療G（内線146）

～幸田町国民健康保険、後期高齢者医療の加入者の皆さまへ～

水泳教室・楽々エクササイズ・ヨガ教室も今年度最後です

第Ⅲ期（1月～3月）水泳教室などの申込み受付が町民プールで始まります。「利用券」があれば通常よりも低料金で受講できます。今年度まだ受講していない人は、この機会に是非ご利用ください。

対象 町内に在住で、40歳以上の幸田町国民健康保険・後期高齢者医療の加入者

対象教室

- 水泳教室 「一般」「いきいき」「リフレッシュ」「アクアピクス」
- 楽々エクササイズ 「楽々エアロ」「ボクササイズ」「フィットネスフラ」
- ヨガ教室 「フロースタイルヨガ」「パワーヨガ」

受講料 通常5,000円のところ「利用券」により2,000円となります。

申込み

- ・「利用券」を希望される人は、保険証・印鑑をお持ちの上、役場1階4番窓口、保険医療課へお越しください。*「利用券」の発行は1年度1人1枚です。
- ・水泳教室などの受講申込みは、町民プールで直接行ってください。
- ・「利用券」は、町民プールへ受講料を支払う際に必要となります。「利用券」がないと、通常価格となりますので、ご注意ください。
- ・各教室の内容、申込み方法、受講料などについては、文化振興協会発行の「ハピル」またはチラシなどをご覧ください。

問合せ 保険医療課国保年金G（内線143）・医療G（内線144）、町民プール☎56-8111



いよいよ 稲吉 悠多	至学館大学	天皇賜盃 第81回日本学生陸上競技対校選手権大会 2013日本学生陸上競技個人選手権大会 (両大会とも競歩 10,000m)	第31位 第21位
ふじた 藤多 瑞希	東レ新鋭会	第48回全国道場少年剣道大会	2回戦
まつもと 松本 佳倫	東レ居敬堂	第48回全国道場少年剣道大会	ブロック3位
きょうごく 京極 大亮	東レ敬心会	第48回全国道場少年剣道大会	出場
ほんま 本間 蒼生	岡崎城西高校ソフト テニス部	平成25年度全日本高等学校ソフトテニス 選手権大会	女子個人ベスト64 女子団体ベスト8
いのうえ 井上 拓海、 なかむら 中村 彰利、 おきとし 朝倉 朝倉	北部中学校弓道部	平成25年度全日本少年少女武道(弓道) 錬成大会	出場
やまもと 山本 采和、 おくだ 岡田 奈津希	安城学園高校ソフトボール部	第58回全国私立高等学校女子ソフトボール選抜大会	予選リーグ2位
あきた 秋田 恵	山八歯材工業(株)	第22回全日本室内アーチェリー選手権大会	11位
たけや 竹谷 圭祐	東海高校スキー部	第62回全国高等学校スキー大会	出場
ながい 長井 稜太、 ひらまつ 平松 佑一、 あさおか 朝岡 大樹、 ひらの 平野 生耶	幸田中学校弓道部(男子)	平成25年度全日本少年少女武道(弓道)錬成大会	敢闘賞(5位相当)
おしだ 押田 有加、 たぐち 田口 水葉	幸田中学校弓道部(女子)	第43回愛知県中学生弓道大会 第7回東海地区中学生弓道選手権大会 平成25年度全日本少年少女武道(弓道)錬成大会	優勝 優勝 出場
ふじもり 藤森 咲帆	幸田中学校弓道部(女子)	第7回東海地区中学生弓道選手権大会 平成25年度全日本少年少女武道(弓道)錬成大会	優勝 出場
いたがき 板垣 晏奈	幸田中学校弓道部(女子)	平成25年度全日本少年少女武道(弓道)錬成大会	出場
なかむら 中村 真歩	幸田中学校弓道部(女子)	第43回愛知県中学生弓道大会 第7回東海地区中学生弓道選手権大会	優勝 優勝
おおすか 大須賀 梨浦	幸田中学校弓道部(女子)	第43回愛知県中学生弓道大会	優勝
いちかわ 市川 正、 さいとう 齋藤 純子、 かわはた 川端 高井千代子、 なかむら 中根 潔、 なかむら 中根 明	幸田町老人クラブ連合会 里老人クラブ青春会 (里チーム)	第25回全国健康福祉祭 宮城・仙台大会 (ゲートボール交流大会)	出場
みうら 三浦 竜樹	月曜クラブ	全農杯平成25年度全日本卓球選手権大会	予選リーグ2位
みうら 三浦 竜磨	月曜クラブ	全農杯平成25年度全日本卓球選手権大会	決勝トーナメント2回戦
みうら 三浦 杏友	安城学園高校	ビーチバレージャパン女子ジュニア選手権大会	出場

奨励賞 40人

かとう 加藤 忠之、 くろやなぎ 黒柳 拓郎、 すずき 鈴木 勇人、 こんどう 近堂 彩、 みうら 三浦 真理	こばやし 小林 神、 ふくい 福井 涼一、 すずき 鈴木 蘭菜	かなと 香捺 斗、 しん 神、 りょういち 涼一、 らん 蘭菜	うめむら 梅村 匠、 しばた 柴田 達希、 ふゆ 福尾 優悟、 みうら 三浦 文佳	坂崎ローリングス ストロング	日本小学生ネオホッケー選手権2013	小学生高学年 混成の部第3位
いしばし 石橋 宗馬、 つのだ 角田 徳湧聖、 みずたに 水谷 優生、 いよいよ 稲吉 いあん、	うめだ 梅田 中野、 いひつが 飯塚 奏音、 さかもと 坂本 七海	ゆうき 侑輝、 たけふた 颯太、 あき 奏音、 ななみ 七海	こしやま 越山 遥斗、 ふくお 古橋 大地、 いそべ 磯部 美桜、 てしま 手嶋 咲月	トヨサカブラックス	日本小学生ネオホッケー選手権2013	小学生高学年 混成の部優勝
おおすか 大須賀 道弘、 すずき 鈴木 隼、 さかもと 坂本 真来、 あやした 数下 綾乃、 おおすか 大須賀 祐哉	かとう 加藤 大晴、 つのだ 角田 聖虎、 いよいよ 稲吉 佑紀、 ながや 長谷 美希、 やまじ 山路 心	たいせい 大晴、 あきと 聖虎、 きよき 佑紀、 あき 美希、 しん 心	きたざわ 北澤 雪斗、 ごんどう 近藤 凌太、 いそべ 磯原 由衣、 ごんどう 近藤 直輝、 たかや 高谷 実莉	トヨサカイグルス	日本小学生ネオホッケー選手権2013	小学生低学年 混成の部第3位

問合せ 生涯学習課スポーツG (内線191)

第36回 新春駅伝・ファミリージョギング大会に参加しよう！

●**と き** 平成26年1月26日(日) 午前9時30分～(受付:午前8時30分) 小雨決行、順延なし

●**と ころ** 幸田中央公園

●**参加資格** 町内に在住または在勤および在学の人
 ・ジョギングの部: 2kmを30分以内で完走できる人(小学生未満は保護者同伴とします。)
 ・駅伝の部: 1チーム6人編成(合計9.2km)
【部門】 一般の部、中学生男子の部、同女子の部、
 小学生(4年生以上)男子の部、同女子の部
【9.2kmを次の時間内に完走できるチーム】
 小学生女子(4～6年生)・小学生男子(4年生)・中学生女子は70分、
 小学生男子(5～6年生)・一般(女性)は67分、中学生男子・一般は64分

●**申込期限** ジョギングの部: 12月21日(土) 駅伝の部: 12月19日(木) (申込書に記入して提出してください)
 *ジョギングの部について、当日受付もできますが、ゼッケンに限りがあるため出場できない場合もあります。必ず期限までにお申し込みください。

●**そのほか**
 ・未成年が参加する場合は、必ず保護者の署名・捺印が必要です。
 ・各自の責任において、事前に医師の診断を受けてください。
 ・駅伝のスタートについて、最初に小学生女子、小学生男子で4年生のみのチーム、中学生女子がスタートし、3分後に一般(女性のみ)・小学生男子(5～6年生)、その3分後に中学生男子・一般がスタートとなります。また、大会の円滑な運営を行うため、各中継点で制限時間経過後に繰り上げスタートを行います。
 ・上記の規定時間を過ぎたら、走ることを打ち切らせていただきます。



●**申込み・問合せ** 生涯学習課スポーツG(内線191) FAXでも申込み可能です。FAX: 0564-63-1675

平成25年度 体育表彰受賞者は以下の皆さんです

平成25年度の体育表彰受賞者は次の皆さんです。(敬称略)

特別栄光章 8人 (国際競技大会などに出場、全国大会で3位以内に入賞された選手および監督)

うへだ きょうすけ 上田 恭裕	済美高校	第85回記念選抜高等学校野球大会	準優勝
やぶき はるな 矢吹 晴奈	生和会	第13回全国少年少女空手道選手権大会	小学3年生女子(組手の部)第3位
しばた ほのか 柴田 歩乃佳	坂崎小学校	第4回全日本女子相撲郡上大会	小学5年生の部 45Kg未満級第3位
はやし みほ 林 美穂	中京大学ダンス部	第26回全日本高校・大学ダンスフェスティバル	創作コンクール部門(大学)第2位(NHK賞)
みつら ひろやす 三浦 宏保	東レ居敬堂	第48回全国道場少年剣道大会	中学生の部団体準優勝
たけおか じゅんこ 竹岡 順子	幸田エイティ	第35回記念全日本レディースソフトテニス決勝大会	優勝
とりい しょうじ 鳥居 正二	幸田町グラウンド・ゴルフ協会	第26回全国グラウンド・ゴルフ交歓岐阜県大会	準優勝
てらだ けんと 寺田 健人	中京大学	第28回日本ジュニア陸上競技選手権大会200m走 第96回日本陸上競技選手権大会4×100mリレー	準優勝 3位

栄光章 49人 (県、東海大会などで優勝または全国大会に出場された選手)

やぶき にな 矢吹 仁奈	生和会	第8回愛知県少年少女空手道選手権大会 第13回全国少年少女空手道選手権大会	小学1年女子(形の部)第4位 出場
いとう 早里菜、 池田 素、 平野 朱夏、 伊藤 梨奈、 五島 菜々花、 稲葉 理恵、 五島 妃菜、 五島 加菜美	ドッジの王子様	第4回全日本女子ドッジボール選手権	出場
いなば めぐみ、 まゆみ 真優、 かきばら 楓葉、 うらやま 妃菜、 なまき 舞桜、 あや 亜弥、 うらやま 美妃			