

保育園の入園について

平成25年度の入園申し込みについて

入園対象児童

平成19年4月2日以降に出生したお子さんで、次の入園要件に該当し、同居の親族で保育にあたる人がいない児童

入園要件

- 家庭外労働：保護者が昼間、家庭外で労働に従事している場合
- 家庭内労働：保護者が昼間、家庭内で日常の家事以外の労働に従事している場合
- 親のいない家庭：死亡、行方不明、拘禁などの理由で親がいない場合
- 親の出産など：親が出産の前後、または病気が心身に障害のある場合
- 病人の看護など：家庭内に長期にわたる病人または心身に障害のある人が同居し、親がその看護に当たる場合

申込書の交付・受付

次の日程表のとおり希望園で交付を受け、提出してください。

入園決定

決定は、入園要件に該当し、保育に欠ける程度の順位により行います。4月1日入所の決定通知は、来年2月下旬までに保護者あてに送付します。

入園申込書配布・受付日程

第1希望の保育園	申込書の配布	申込書の受付
わした保育園	と き 9月6日(木)～12日(水) 午前9時30分～午後3時 *土、日、祝日は除く。 ところ 各園職員室	と き 10月18日(木) 午前10時～11時30分 午後1時～3時 ところ 町民会館 あじさいホール
大草保育園		
豊坂保育園		
里保育園		
坂崎保育園		
菱池保育園		
幸田保育園		
深溝保育園	と き 10月19日(金) 午前10時～11時30分 午後1時～3時 ところ 町民会館 あじさいホール	

*申込書様式は、全園共通です。

特別保育のご案内

乳児保育

3歳未満の乳幼児で、親が前記の入園要件を備えている場合に実施しています。(全園)

延長保育

午前7時30分から午後6時まで、坂崎・わした・幸田・豊坂・里保育園で保育します。また、大草・深溝保育園は午後7時まで、菱池保育園は午後8時まで実施しています。

障害児保育

障害があっても健常児との混合保育が可能な児童は、関係機関と調整の上、実施します。(前記の入園要件を備えている場合に限りです。)

休日保育など

休日(日曜日・祝日)および土曜日の午後、保護者が就労などにより家庭で保育ができない場合に、菱池保育園での保育を実施しています。

一時保育

菱池保育園で、保護者のやむを得ない事情により一時的に家庭における保育が困難となる児童の保育を実施します。

問合せ こども課こどもG(内線142)

保育園の自由見学に参加しよう!

と き 9月6日(木)、7日(金) 午前9時30分～11時

ところ 町内8保育園

対象 入園前の乳幼児とその保護者

参加方法 希望の保育園に直接参加してください。*予約不要

問合せ こども課こどもG(内線142)



西三河地域子ども会球技大会（西三ドッジ）幸田町予選大会の結果

6月10日（日）に豊坂小学校体育館と勤労者体育センターを会場に女子11チーム、男子3チームが参加し、西三河地域子ども会球技大会（西三ドッジ）幸田町予選大会が開催されました。結果は、女子の部優勝が岩堀子ども会、準優勝が野場子ども会、男子の部優勝が中央子ども会でした。この3チームは9月1日（土）に安城市体育館で開催される西三河地域子ども会球技大会（西三ドッジ）に幸田町代表として出場します。



▲優勝した岩堀子ども会（女子の部）



▲準優勝した野場子ども会（女子の部）



▲優勝した中央子ども会（男子の部）

相見特定土地区画整理事業の保留地を分譲します

幸田相見特定土地区画整理組合では、保留地（11区画）を次のとおり分譲します。

位置番号	街区	画地	面積		売却価格（円）
			m ²	坪（約）	
A	64	2-1	198.62	60.1	16,723,804
B	64	2-2	198.62	60.1	16,723,804
C	64	2-3	201.76	61.0	17,674,176
D	64	2-4	193.70	58.6	17,200,560
E	65	17-1	166.88	50.5	14,485,184
F	65	17-2	166.88	50.5	14,485,184
G	65	18-1	202.18	61.2	17,023,556
H	65	18-2	202.18	61.2	17,023,556
I	65	18-3	202.20	61.2	17,874,480
J	68	1-1	161.72	48.9	13,309,556
K	68	11	301.38	91.2	24,472,056

申込期間

8月20日（月）～24日（金）

申込場所

組合事務所（役場2階 都市計画課内）

抽選日

8月26日（日） 午前9時30分～

【現場見学会】

とき 8月19日（日）

午前9時～午後4時

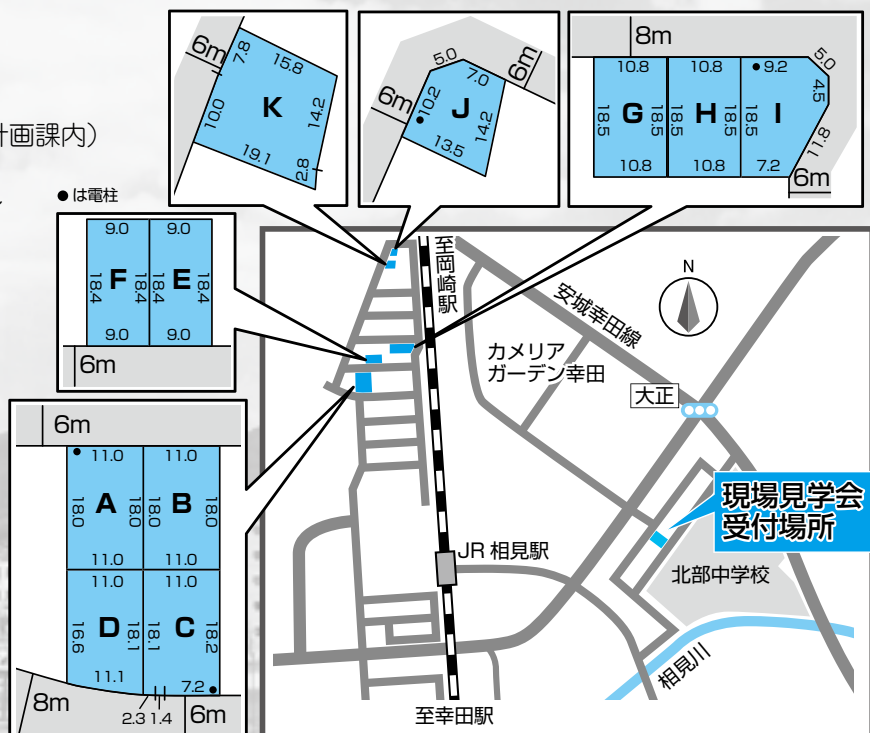
（正午から午後1時は除く）

ところ 組合現地事務所

（北部中学校西）

問合せ

土地の詳細、申込みおよび抽選方法などについては、組合事務局（都市計画課内 内線236）へお問い合わせください。



愛知万博メモリアル駅伝 幸田町代表選手選考会 参加者募集!

●愛知万博メモリアル 第7回愛知県市町村対抗駅伝競走大会

愛知県54市町村が、市の部・町村の部に分かれて9区間28.8kmを、たすきをつないで競走します。

と き 12月1日(土) 午後0時35分 スタート

ところ 愛・地球博記念公園

●幸田町代表選手選考会

と き 9月22日(土) 午前9時～ 小雨決行 *中止の場合は9月23日(日)に順延

ところ 幸田中央公園

選考方法 ・下記の①～⑥は、年齢層別の距離を走ったタイムをもとに、正選手と補欠選手を決定します。

①小学生男子：1.1km ②小学生女子：1.1km ③中学生男子：3.1km ④中学生女子：3.0km

⑤一般男子：4.8km ⑥40歳以上(男女不問)：3.9km

・下記の⑦～⑨は、お持ちの大会記録を申告してもらい、選考をします。

⑦ジュニア男子：4.8km ⑧ジュニア女子：3.1km ⑨一般女子：3.1km

出場資格 平成24年9月1日現在、町内在住者または在勤者。ただし、県内の小・中・高校生は保護者の居住地、外国籍留学生は本人の在籍する学校の所在地から出場してください。

ジュニア：平成4年(1992)12月2日～平成9年(1997)4月1日までに生まれた人*外国籍の人を除きます。

一般：平成4年(1992)12月1日以前に生まれた人

40歳以上：昭和47年(1972)12月1日以前に生まれた人

そのほか 代表選手は11月24日(土)に、会場となる愛・地球博記念公園で下見と試走を行います。代表選手にはランニングウェアとウィンドブレーカーを支給します。大会当日は、東海テレビが中継します。

申込み 9月7日(金)までに生涯学習課スポーツG(内線191)へ電話でお申し込みください。なお、小中学生は学校で取りまとめをします。

●幸田町選手団ボランティアスタッフ募集

選手団と一緒に、大会参加などにご協力いただける人を募集します。

募集人数 10人程度 *応募資格は高校卒業以上の年齢の人とします。

内容 選考会、試走会、大会当日の選手団の活動補助

申込み 8月31日(金)までに生涯学習課スポーツG(内線191)

へお申し込みください。*先着順



▲昨年の幸田町代表選手選考会

宝くじ文化公演 言の葉コンサート 江守 徹「羅生門」

天才演劇人、江守 徹と気鋭の能楽師が贈る、新たな芸術空間

と き 9月17日(月・祝) 開場：午後1時30分 開演：午後2時

ところ 町民会館 さくらホール

出演 江守 徹(朗読)、一噌 幸弘(能管：重要無形文化財総合認定保持者)
上野 義雄(大鼓：重要無形文化財総合認定保持者)、荒木 建作(小鼓)
*この度、出演を予定しておりました大倉正之助が病氣療養のため、
出演が困難となり、代役として同じく能楽囃子大倉流の大鼓・上野義
雄(重要無形文化財総合認定保持者)および小鼓・荒木建作の2人に
変更となります。

主催 幸田町・幸田町教育委員会・愛知県・(財)自治総合センター

入場料 (全席自由) 一般1,500円 学生1,000円 *当日は500円増し

販売所 町民会館チケットセンターほか *宝くじの助成により、特別料金となっ
ています。前売りで完売の場合、当日券の販売はありません。

*未就学児の同伴・入場はご遠慮ください。

問合せ 幸田町文化振興協会 ☎63-1111





町民スポーツ大会に参加しよう

【バレーボール】

とき 9月2日(日) 午前9時～
ところ 豊坂小学校体育館、勤労者体育センター
申込み 8月25日(土)までにメンバー表を提出してください。

【少林寺拳法】

とき 9月23日(日) 午前10時～
ところ 幸田中学校武道場
申込み 9月1日(土)までにお申し込みください。

【少年サッカー】

とき 9月30日(日) 午前9時～
*雨天の場合は、10月7日(日)に順延
ところ 幸田中央公園
部門 小学1・2年の部、小学3・4年の部、
小学5・6年の部、中学生の部
*1チーム6人制のミニサッカーで登録は10人まで
申込み 9月1日(土)までにメンバー表を提出してください。

【柔道】

とき 9月30日(日) 午前9時30分～
ところ 幸田中学校武道場
申込み 9月1日(土)までにお申し込みください。

【軟式野球】

とき 9月30日(日)、10月7日(日) 午前9時～
*予備日10月14日(日)
ところ 坂崎運動場、とぼね運動場
申込み 9月1日(土)までにメンバー表を提出してください。

【硬式テニス】

とき シングルス 10月7日(日)
ダブルス10月14日(日) 両日とも男子は午前9時～、女子は午前11時30分～
*雨天の場合は、10月21日(日)に順延
ところ 豊坂テニスコート、文化広場テニスコート
申込み 9月8日(土)までにお申し込みください。

そのほか 参加資格は原則、町内在住または在勤者とします。詳細については下記までお問い合わせください。
申込み・問合せ 生涯学習課スポーツG(内線192)

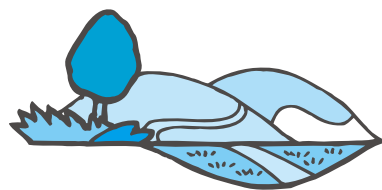
山をお持ちの皆さんへ

「あいち森と緑づくり税」を活用した里山林整備事業の実施希望地を募集します。

愛知県は平成21年度から「あいち森と緑づくり税」を徴収し、これを財源として森林や都市の緑を整備保全する取り組みを実施しています。幸田町もこの取り組みに参加し、里山林整備事業を推進しているところであり、平成25年度以降の実施希望地を下記のとおり募集します。

事業名 事業内容

里山林健全化整備事業
放置され、不要木・竹・つるなどの繁茂が著しい森林はんもに対して、除間伐などによる林内の整備を行います(伐採した木は林内に整理)。事業後も森林所有者により手入れを継続していただくためのきっかけづくりが、この事業の目的です。



事業実施者 対象

幸田町(県の交付金を受け、実施します)
次の条件をすべて満たす森林 ①個人所有地であること ②天然林であること(ヒノキ、スギなどを植林した人工林でないこと) ③保安林でないこと ④県が樹立している「地域森林計画」区域内であること

募集事業期間 年間事業量

平成25年度から平成30年度までの6年間(同一場所での事業実施は原則1回限り)
1ha程度

費用

個人負担はありません。

応募方法 そのほか

9月28日(金)までに、森林所有者から下記へ電話申し込み。*相談も受け付けています。
事業の実施にあたっては、森林所有者は幸田町と協定を締結していただきます。これにより協定締結日から20年間は、この事業で整備した森林を皆伐したり、ほかの目的に転用できなくなること、所有者自身で森林の適切な管理を続けること、といった制約があります。
県、町による現地状況確認の結果などをもとに採択の有無、順序を決定します。

問合せ

産業振興課農業振興G(内線262)

空き巣などの被害が多発しています！




～あなたの家も狙われている～

例えば…「ちょっとした用事なら…」とカギを掛けずに外出していませんか？
暑い時期の夜、窓を開けたまま寝ていませんか？

—そんな家をドロボウは狙っています—







知っておきたい「住宅侵入盗」の手口

空き巣	忍込み	いあ 居空き
		
住宅侵入の中で一番多い手口で、家の人の留守を狙って侵入します。短い時間の外出でも狙われます。	家の人が寝ているときに侵入し金品を盗む手口です。気付かれたときに強盗になる危険性があります。	家の人がテレビを見たり、食事をしている際に別の部屋へ侵入し金品を盗む手口です。

防犯の4原則

ドロボウは「時間」「光」「音」「地域の目」を嫌います

時間	光	音	地域の目
			
補助錠で二重のロックや窓ガラスに防犯フィルムを貼り、侵入に時間のかかる対策をしましょう。	センサーライトの取り付けや門灯などの灯りを点け、家の周りを明るくしましょう。	防犯アラームや防犯砂利で音の出る対策をして、周囲に侵入を知らせましょう。	ドロボウは下見に来ることがあります。普段見かけない人への声掛けをしましょう。

◆ちょっとした油断や隙をドロボウは狙っています。

◆あなたの大切な家庭や財産を守るため、防犯対策をしましょう。

問合せ 防災安全課安全対策 G (内線 371)



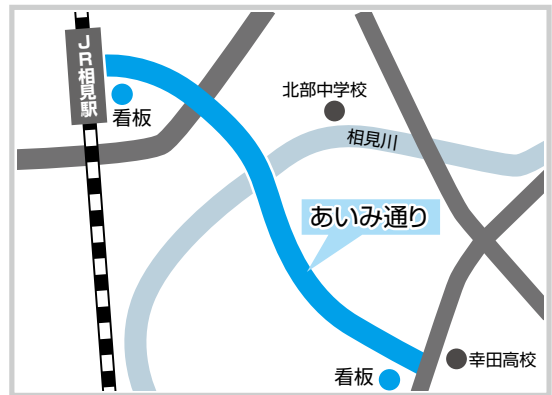
「あいみ通り」と命名しました！

相見駅から幸田高校へ向かう町道相見菱池線の愛称を「あいみ通り」とします。命名については、通学路として主な交通利用者となる幸田高校生からの提案や、地域の代表者などと協議して「あいみ通り」に決定し、道路の起点と終点に看板を設置しました。幸田町の環境と都市交通のイメージキャラクターの「えこたん」のロゴがはいった看板で、地域の皆さまに親しみのある身近な道路となるように願いをかけたものです。

「あいみ通り」をよろしく
お願いします。



幸田高校生による
看板除幕式▶



問合せ 都市計画課計画整備 G (内線 231)

西三河イベントだより

刈谷わんさか祭り・花火大会

ステージショーや体験型アトラクションなど大人から子どもまで楽しめる催し物が盛りだくさんのイベントです。フィナーレにはスターマインを始め、約7,000発の花火が夏の夜空を彩ります。

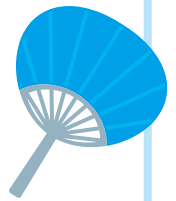
会場周辺に駐車場はありませんので、利用すると抽選で豪華景品が当たる無料シャトルバスや公共交通機関をご利用ください。

とき・ところ 8月18日(土) 午前11時～午後8時45分 刈谷市総合運動公園

無料シャトルバス乗り場 ①刈谷駅北口 ②名鉄知立駅 ③市役所ほか市内13カ所予定

問合せ 刈谷市観光協会 (☎0566-23-4100)

刈谷市



①三河一色大提灯まつり

②ハワイアンフェスティバル in 吉良ワイキキビーチ

●三河一色大提灯まつり

とき・ところ 8月26日(日)・27日(月) 諏訪神社(西尾市一色町) *公共交通機関をご利用ください。

内容 約450年もの長い歴史を持つ由緒あるまつりです。和紙で作られた6組12張の大提灯の壮大さを見るものを圧倒し、灯が入るとそこに描かれた古色豊かな時代絵巻が漆黒の夜空に浮かび上がります。

問合せ 諏訪神社 (☎0563-73-4276)、西尾市観光協会 (☎0563-56-2111 / 西尾市商工観光課内)

●ハワイアンフェスティバル in 吉良ワイキキビーチ

とき 8月27日(月)～31日(金) 各日午後3時～7時30分 *少雨決行、荒天中止。鑑賞無料。

ところ 宮崎海水浴場特設ステージ(西尾市吉良町)

内容 フラダンス愛好家による発表会、ハワイから招いたダンサーによるポリネシアンダンスショーなど。

問合せ 吉良温泉観光組合 (☎0563-32-0525)、西尾市観光協会 (☎0563-56-2111 / 西尾市商工観光課内)

西尾市



①三好池まつり

●三好池まつり

約1,200発の打ち上げ花火と7隻の提灯舟が三好池を彩り幻想的な世界へと誘います。

とき・ところ 8月4日(土) 午後6時30分～8時30分 三好池(みよし市三好町池ノ原地内)

●三好いいじゃんまつり

オリジナルソングに合わせ、一般道路を踊り会場として2,300人の踊り手がさまざまな衣装で踊ります。

とき・ところ 8月25日(土) 午後5時～9時 三好稲荷閣周辺道路(みよし市三好町蜂ヶ池5)

●三好大提灯まつり

三好大提灯祭りは毎年高さ11メートルの迫力ある大提灯3基が境内に掲げられる祭りです。

とき 前夜祭…8月25日(土) 午後5時～9時30分 本祭…8月26日(日) 午前8時～午後9時30分

ところ 三好稲荷閣(みよし市三好町蜂ヶ池5)

問合せ みよし市観光協会 (☎0561-34-6000 / みよし市産業課内)

みよし市

