

つながる農と食・田舎を楽しむ・食を楽しむ

幸田駅前銀座を

紹介します!



昭和43年の幸田駅前



明治41年の幸田駅を望む



平成18年の幸田駅周辺

幸田駅前のまちづくりの歴史

明治41年に町内最初の駅として誕生した「幸田駅」。周辺に商店が集まり、大いににぎわいました。

昭和50年代に入ると、近隣都市の商業開発や郊外型店舗の出現に対抗するため、地元の人々が中心となり「まちづくり」の勉強会を始めました。

平成に入り、土地区画整理事業を前提としたまちづくりを目指し、検討を重ねました。

その結果、土地区画整理事業と地権者による建物の共同化（共同ビル建設）を、幸田駅前の活性化の起爆剤とすべく、平成18年10月に「幸田駅前土地区画整理事業」の事業計画が決定されました。

それと時を同じくして、共同ビル建設の取り組みも検討が重ねられ、2カ所の共同ビル計画の第1弾となる、「幸田駅前銀座」がこのたびオープンを迎えました。





幸田駅前銀座の「トムヤ」 「幸田ぶっかけ」

食を楽しむ

三河や幸田、地元の食材と販売者がつながる、豊かな食の世界・楽しめる食の世界を提供します。

ちよつと、お散歩観光気分

中庭広場を囲んで軒を連ねる店舗建物は低層の勾配屋根で統一しています。

地域の交流の場

中庭広場では、いろいろな交流企画「暮らしの市」(不定期)を考えています。

展覧会などを開けるように多目的なスペース「黒小屋」(不定期)を設けています。



オープンニングイベントの菓子投げは大盛況!

6店舗で構成する施設のうち、 4店舗が第一期オープンしました。



この施設は、幸田駅前で行われている土地区画整理事業と併せ進めてきた共同ビル建設として、これまでも広報でご紹介してきた施設です。



トム兼松とポール・ジャクソンによるジャズライブ

オープンニングイベントを 開催しました(4月29日)

幸田町長、池田幸田町議会議長を来賓として招き、山田理事長(幸田駅前銀座の共同ビル管理組合代表)とともに、菓子投げを行いました。

幸田駅前銀座のオープンを祝してジャズライブを開催しました。駆けつけてくれたのは、トム兼松、ポール・ジャクソン。(ジャズ界のメジャー・ジャズメンです)

共催イベント(隣接地で開催)

道の駅「筆柿の里・幸田」の皆さんや、商工会から紹介のあったお店が出店しました。ご協力ありがとうございました。

これから取り組む

幸田駅前銀座より

6店舗そろって皆さまを迎えるべく準備を進めています。

ランドオープンに向け、現在幸田駅前銀座にふさわしいスイーツ・デリカ(惣菜)の出店希望者が集まっています。地元の人のお出店も大歓迎です。興味のある人は左記までご連絡ください。

【総合プロデュース】

石黒靖敏 コンサルティング
アンソニエイツ 事務所

【問合せ】(株)連発間設計

☎0522-6082-5457

町より

まちの活性化は、「幸田駅前銀座」のみでは実現しません。

今後とも、皆さまのご理解とご協力をいただきながら、道路や歩道を整備し、公共空間と商店とが一体となってお客さまを迎えられるよう、土地区画整理事業を進めていきます。

また、幸田駅前銀座は幸田駅前の商店の一つです。商店が協同して取り組む活動へのバックアップを図ってまいります。



とろろふや

豆蔵

まめぞう



豆腐を使ったヘルシーなランチ



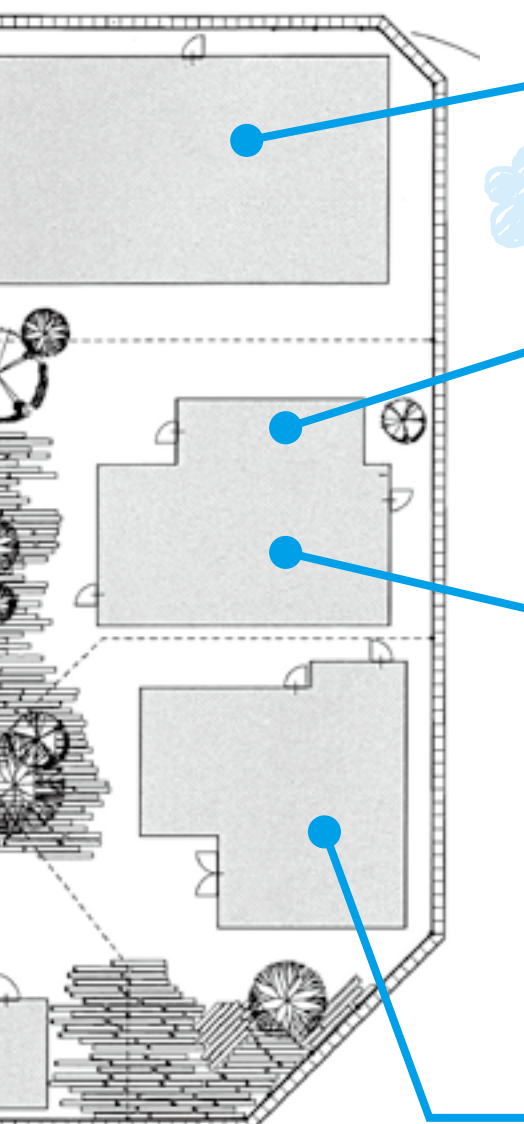
大豆を使ったサクサクコロッケ



大豆を使った「きらず揚げ」も大人気ですと話してくれた、スタッフの中島さん

1階は、こだわりの豆腐やお揚げ、国産大豆を使用した豆乳が生地には練りこまれた大判焼やみたらし団子、スイーツ、ソフトクリーム、リースナブルなお弁当など、こだわり食品を豊富に取りそろえています。
2階は、豆腐で作られた竜田揚げやハンバーグなど、豆腐からこんな惣菜が、と驚く健康ごはんを提供するレストランになっています。ランチ(午前11時～午後3時)もありますので、ぜひお立ち寄りください。

銀座の紹介♪



黒小屋 多目的な用途に利用できるように設けた部屋です。



とっても楽しい店員さんが皆さんのお越しをお待ちしています♪



店内に入ると、色鮮やかな新鮮フルーツが皆さんをお出迎え♪

フルーツバー&珈琲店 MacCarri

旬のフルーツを使った約10種類の生ジュース、季節のフルーツを使ったパフェ、フルーツサンドなど新鮮な果物を味わえるお店です。6種類のコーヒーやカフェオレ、日替わりコーヒーも人気です。コーヒーはもちろん自家焙煎で、コーヒー豆の販売もしています。ランチの販売、夏に向けてフルーツスムージーの販売など、メニューのリニューアルも考えていますので、ぜひ一度お立ち寄りください。

グランドオープン時にオープン予定

幸田駅前銀座を訪れていた お客様の声

【町内在住70代の主婦】

家も近所だし、昔からの駅前を知っているんで、雰囲気ガラッと変わったなあ。昔駅前にあったうどん屋さんのようにラーメンやうどんなどの軽食を食へられるお店も出来てほしいです。

【町内在住30代の主婦3人組】

前は豆蔵に行きました。ランチはおいしかったし、接客もすごく良かったです。今日はマカリに行ってみます。空いている店舗があるので、お惣菜とか晩御飯のおかずが買えるようなお店もほしいですね。

【町内在住の主婦2人組】

初めて来ましたが、せっかく中庭があるので、何かイベントをやってもらえるのにぎやかになりそうです。地面が板張りなのはおもしろいですが、少し段差があるので、車いすだと少し不便かなあと。何か改善があるといいですね。

【西尾市から訪れた主婦3人組】

パン屋さんが知人なので、来てみました。キッチン・エ・ビオ・トゥも息子におもしろい店だと聞いたので、見てみましたが、名古屋のデパートまで行かないと買えない商品があったのですごく助かりました。店主さすがのセレクトです。板床を歩く感覚もなんだか新鮮で気持ちいいですよ。

【豆蔵業の女性】

会社のスタッフ4人と豆蔵でランチを食べました。結構ボリュームがあって男性でもお腹一杯になれますね。キッチン・エ・ビオ・トゥさんも珍しいものがたくさんあるので、このあと会社のミーティング用にいろいろ買出ししてから帰りたいと思います。

幸田駅前 魅力を

グランドオープン時にオープン予定

キッチン エ ビオ ドゥ キツチエ ビオ 2

おいしいものだけ、丁寧に作られたものだけを店主がセレクト!
日本中、世界中から店主が探し出した、お菓子、ジュース、缶詰、デザート、コンフィチュール(ジャム)、チーズなどを販売している食料品店です。
見たことがないような珍しい商品が多く、「かわいい商品がたくさんある」と言って同店に立ち寄るリピーターの女性も多いです。



世界中のチーズやオリーブオイル、香辛料の種類も豊富です



見ていると思わず手が伸びてしまうかわいい商品がたくさん♪

モモチャミ ブレッド momochami Bread

自家製天然酵母パン

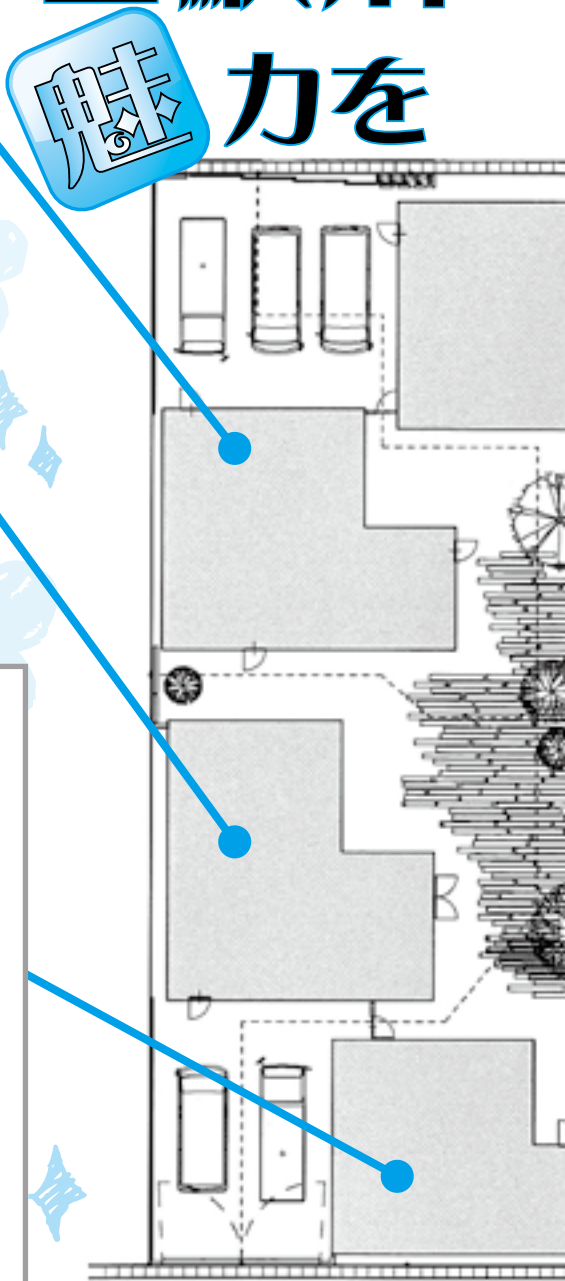
石うすで挽いた小麦を使っています。小麦本来の風味や香りを味わってください。奥深い味わいと噛みごたえのあるパンから、あんパン、クロワッサン、チーズカレーパン、渥美の自然卵を使ったクリームパンなど、常時30種類ほどのバラエティーに富んだパンを販売しています。



店内は焼きたてのパンのいい香り♪



常時30種類のパンをご用意して皆様のお越しをお待ちしています♪



幸田駅前 銀座



駅前ロータリー

JR幸田駅

- * 駅前商店街や駅前銀座へお越しのお客様は駐車料金が無料となっています。
- * 通勤や長時間駐車される場合の利用はご遠慮ください。

【谷谷在住90代の女性】

「昔谷からのんびり散歩で歩いてきたんだよ。ちよびんが距離にあるので、ここまで歩いてきても、何かいいものがあるかなあとお店をのぞいただけでも楽しんでよ。」

「今日は2回目です。前回、豆腐蔵でご飯を食べておいしかったので、今日はパン屋さんに来てみました。付近の駐車場が有料になると聞いたので、ここで買い物した人は駐車料金が無料になるなどの工夫があるといいなあ。」*

