

## お知らせ

### 65歳到達者の介護保険 被保険者証交付説明会

満65歳になられると介護保険の第1号被保険者となりますので被保険者証を交付し、介護保険制度の説明を行います。

**とき** 8月25日(木)

午前10時～11時

**ところ** 保健センター2階 視聴覚室

**対象** 昭和21年9月2日から同年10月1日生まれの人

**持ち物** 筆記用具、介護保険料の口座振替を希望される場合は預金通帳と届出印をご持参ください。

**問合せ** 福祉課介護保険G(内線154)

### 個人事業税第1期分の 納税をお忘れなく

個人事業税の第1期分の納期限は8月31日(水)です。8月中旬に県から納税通知書をお送りします

ので、最寄りの銀行、農協、漁協、ゆうちょ銀行(ゆうちょ銀行代理店の郵便局を含む)などの金融機関もしくはコンビニエンスストア(納付書の納付金額が30万円以下のものに限る)または県税事務所まで納付してください。

なお、Pay-easy(ペイジー)に対応しているインターネットバンキングまたはATMを利用して納付することもできますので、ぜひご利用ください。ただし、領収証書は発行されません。領収証書が必要な人は、金融機関など(ゆうちょ銀行および郵便局を除く)の窓口で納付してください。

また、納税には便利で安全な口座振替の制度もありますので、ご希望の人は口座を開設している金融機関の窓口で手続きをしてください。ただし、手続きの時期によっては、第2期分からの取り扱いとなる場合があります。

**問合せ**

愛知県西三河県税事務所県民税・事業税第二G ☎27-2713

### 「ねんきん定期便」の相談

**とき** 8月17日(水)、9月7日(水)  
午前10時～正午、午後1時～4時

**ところ** 8月17日は役場1階101会議室、9月7日は役場1階相談室

**持ち物** 「ねんきん定期便」、年金手帳など

**問合せ** 住民課国保年金G(内線136)

### 児童扶養手当などの現況届 をお忘れなく

8月1日現在、児童扶養手当・愛知県遺児手当・特別児童扶養手当を受給している人は、現況届が必要です。通知を送付しますので、届出を忘れないようにしてください。

手当の種類	届出期間
児童扶養手当	8月1日(月)～ 31日(水)
愛知県遺児手当	8月1日(月)～ 31日(水)
特別児童扶養手当	8月11日(木)～ 9月12日(月)

\*土曜・日曜・祝日は閉庁日です。

**問合せ** 児童課児童G(内線143)

## ☆親子ふれあいひろば秋の部☆

子育てネットワークと一緒に簡単な親子遊びを楽しみながら、子育てに取り組む仲間との情報交換や交流をしましょう

回	パンダグループ	コアラグループ	内容
1	9/15(木)	9/16(金)	はじめましての会
2	9/29(木)	9/30(金)	おとであそぼう
3	10/13(木)	10/14(金)	みんなで1・2・3
4	10/27(木)	10/28(金)	おさんぽ
5	11/10(木)	11/11(金)	おわりの会

**時間** 午前10時30分～11時30分

**ところ** さくら会館研修室1および幸田文化広場

**内容** 外遊びを中心とした親子あそび

\*内容を変更する場合もあります

**対象** 未就園児とその保護者 \*町内在住または在勤者

**定員** 各20組の親子 \*応募者多数時は抽選

**受講料** 180円 \*傷害保険料として

**申込み** 8月26日(金)までに生涯学習課生涯学習G(内線197)へお申し込みください。

## げんきかいにおいでん!

学区の皆さんの健康づくりを応援するげんきかい。ふるってご参加ください。

学区	とき	ところ
幸田	9月1日(木)	大草老人憩の家
荻谷	9月5日(月)	芦谷公民館
中央	9月8日(木)	岩堀公民館
深溝	9月12日(月)	市場公民館
豊坂	9月15日(木)	高齢者ふれあいプラザ
坂崎	9月26日(月)	坂崎公民館

**時間** 午前10時～11時30分

**対象** 町内在住のおおむね60歳以上の人

**内容** ハート体操、転ばん体操

保育園児との交流に向けて得意なことを練習しよう

**申込み** 当日受付します。\*お住まいの学区の会場へお越しください。

**参加費** 無料

**持ち物** お茶、タオル、上履き

**その他** 動きやすい服装でお越しください

**問合せ** 健康課健康増進G(内線183)



# 情報あらかると。

## 募集

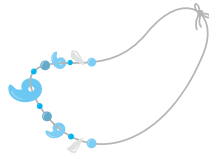
### 矢作川浄化センター夏休み親子下水道教室

**とき** 8月22日(月)  
午後1時30分～3時30分  
**ところ** 矢作川浄化センター（西尾市港町1）  
**内容** 下水道のしくみを説明、下水処理場を案内  
**対象** 小学生とその保護者  
\*高学年向き  
**定員** 20組 \*先着順  
**参加費** 無料  
**その他** 雨天などにより中止する場合があります。  
**申込み** 7月15日(金)から8月21日(日)午後5時までに矢作川浄化センター（☎0563-59-0711）へお申し込みください。



### 夏休み特別企画！ 郷土資料館で勾玉づくりに挑戦しよう

**とき** 8月26日(金)  
①午前の部 午前10時30分～正午  
②午後の部 午後1時30分～3時  
**ところ** 郷土資料館  
**内容** 勾玉づくり体験  
**定員** 各回20人  
**対象** 小学生 \*低学年は保護者同伴となります。  
**参加費** 材料費300円  
**申込み** 8月23日(火)までに郷土資料館（☎62-6682）へお申し込みください。



### 自衛官募集のお知らせ

平成23年度の自衛官を次のとおり募集します。  
●募集種目  
防衛大学校学生（推薦）  
**受付期間** 9月5日(月)～8日(木)  
防衛大学校学生

**受付期間** 9月5日(月)～30日(金)  
防衛医科大学校学生  
**受付期間** 9月5日(月)～30日(金)  
看護学生  
**受付期間** 9月5日(月)～30日(金)  
●就職（進路）説明会について  
**とき** 8月3日(水)、6日(土)、18日(木)、19日(金) 午後2時～4時  
**ところ** 3日は刈谷総合文化センター、6日はウインクあいち（名古屋駅前）1108号室、18日と19日は自衛隊岡崎出張所  
\*参加希望の人は、事前にご連絡ください  
**問合せ** 自衛隊岡崎出張所  
☎0564-21-7303

### 森林・林業講座を受講しませんか？

愛知県森林・林業技術センターでは、森林所有者や関係者を対象に林務に関する多様な講座の受講者を募集しています。  
**とき** 10月初旬から平成24年2月下旬まで11講座  
**ところ** 森林・林業技術センター（新城市山吉田字乙新多43-1）  
**内容** 森林樹木の識別、間伐の基礎と選木方法、森林病虫害鳥獣害の診断と防除、人工林の造林技術、広葉樹の造林技術、林分調査と立木評価、伐倒・造材技術、木材価格の形成、簡易な木材の搬出技術、木材の加工と用途、原木シイタケ栽培技術  
**申込み** 産業振興課農業振興G（内線262）へご連絡ください。

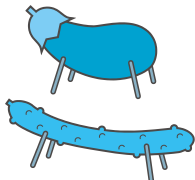
## よってきん！ 道の駅 筆柿の里・幸田

### お盆セールを開催します！

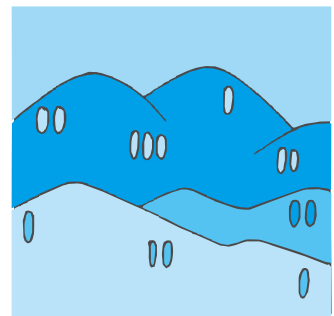
夏真っ盛り、つめたく冷やした果物がおいしい時期となりました。道の駅では地元産のスイカ、梨などおいしい果物をはじめ、豊富な品ぞろえでお待ちしております。

さて昨年に引き続き、お盆セールを開催します。すてきな賞品が当たる抽選会や、12日(金)はチェーンソーアート実演も予定していますので、ぜひ来駅ください。

**とき** 8月11日(木)～13日(土)  
**ところ** 道の駅 筆柿の里・幸田  
**問合せ** ☎0564-63-5171（担当 本多）



▲旬のスイカ



幸田町役場 ☎62-1111(代)  
FAX63-5139

## スポーツ

### バドミントン教室に参加しよう

とき 9月24日～11月26日

\*毎週土曜日 全10回

午前9時30分～11時30分

ところ 勤労者体育センター

対象 町内在住または在勤者で中学生以上 \*初心者対象

定員 30人 \*先着順

受講料 2,000円

申込み 8月23日(火)から9月10日(土)までに幸田町体育協会事務局（生涯学習課内、内線192）へお申し込みください。

### ペタンク大会に参加しよう

とき 10月1日(土)

午前8時15分～ \*雨天の場合は、10月8日(土)に順延

ところ 幸田中央公園

対象 町内在住または在勤者で小学4年生以上

チーム編成 1チーム3人

申込み 9月13日(火)までにメンバー表を添えて生涯学習課スポーツG（内線192）へお申し込みください。



### スポーツカーニバル2011でニュースポーツに挑戦しよう！

とき 9月10日(土)

午前8時30分～ \*雨天中止

ところ 幸田中央公園

種目 ディスクゴルフ、ペタンク、ソフトブーメラン体験

参加資格 町内在住または在勤者

申込み 9月7日(水)までに生涯学習課スポーツG（内線192）へお申し込みください。

## 教室・講座

### パソコン教室 -初心者のためのエクセル-

とき 9月14日(水)・21日(水)

・28日(水) \*全3回

午前10時～正午

ところ 中央公民館 講座室

内容 文字入力練習、文字飾り、簡単な表作成

対象 町内在住または在勤者

\*キーボード入力のできる人

定員 10人 \*応募者多数時は抽選

講師 (株)中日総合サービス

受講料 500円

\*テキスト代として1,260円別途徴収

申込み 8月26日(金)までに生涯学習課生涯学習G（内線195）へお申し込みください。

### 実用細筆を始めてみよう

とき 9月7日から11月9日までの毎週水曜日 \*全10回

ところ 中央公民館 研修室

内容 日常生活に必要な基本的実用書道（熨斗袋やあて名書き）が初心者も無理なく気軽に鉛筆を使って自分で書けるようになることを目的とします。皆さん

も一緒に細筆の達人になってみませんか。

対象 町内在住または在勤者

定員 20人 \*応募者多数時は抽選

講師 岡崎市美術会員・幸田町生涯学習支援指導者 貝吹 成子氏

受講料 500円

教材費 350円 \*テキスト・細筆代

申込み 8月25日(木)までに生涯学習課生涯学習G（内線195）へお申し込みください。



### コミュニケーションで 自分を知ろう

とき 9月3日(土)、17日(土)

午前10時～正午

ところ さくら会館 第1研修室

内容 やさしい心理学講座です。人とのコミュニケーションを通して自分を知りましょう。

対象 町内在住または在勤者

定員 20人 \*応募者多数時は抽選

講師 小野田 直美氏

受講料 500円

申込み 8月25日(木)までに生涯学習課生涯学習G（内線195）へお申し込みください。

### 第3回ファミサポ使って気分リフレッシュ！

ファミリーサポートを使って、子育てで忙しいママもリフレッシュしませんか？

とき 9月29日(木) 午前10時～11時30分

ところ 上六栗子育て支援センター（くりくりひろば）

内容 「皮工芸DE小物作り」 皮を切ったり編んだりスタンプを押したりして、キーホルダー・ストラップ・アームバンドなどの小物を作ります。

対象 入園前の乳幼児を持つ保護者

定員 20人 \*先着順

参加費 ファミサポ費用1,050円と材料費500円

申込み 8月16日(火)から26日(金)までに上六栗子育て支援センター内ファミリー・サポート・センター（☎62-4718）へお申し込みください。

\*会員以外の方は申し込み後、会員登録の必要がありますので、ご了承ください。



# 情報 あらかると

## 今月の税金と料金納付

- 町県民税……………第2期分
- 国民健康保険税……………第2期分
- 後期高齢者医療保険料…第2期分
- 介護保険料……………第3期分
- 保育料……………8月分
- 町営住宅家賃……………8月分
- 児童クラブ育成料……………7月分
- 放課後子ども教室事業手数料…7月分
- \*納入期限……………8月31日(水)

## 便利な口座振替の利用を!

(申請は税務課または町内金融機関で)

## 6月の事故・犯罪状況

### 事故

	人数	累計【1~6月】
死亡	0	0
重傷	0	5
軽傷	16	127
合計	16	132

### 犯罪

	件数	累計【1~6月】
侵入盗	8	43
車両盗	10	39
その他	16	96
合計	34	178

## 6月の火災・救急件数

### 火災

	件数	累計【1~6月】
建物	0	1
林野	0	1
その他	0	5
合計	0	7

### 救急

	件数	累計【1~6月】
急病	70	415
交通	14	80
その他	29	156
合計	113	651

# キッズ

## よちよちサロンであそぼう

子育て支援センターでは、赤ちゃんと保護者を対象に子育ての情報交換し、ふれあい遊びをして過ごす「よちよちサロン」を開催しています。生まれ月で12グループに分かれ、6回実施します。

**とき** 午後1時30分～2時30分

### ●ぴよ4グループ

(平成23年4月生まれ)  
10月19日、11月16日、12月14日、平成24年1月25日、2月22日、3月21日

### ●ぴよ5グループ

(平成23年5月生まれ)  
10月21日、11月18日、12月16日、平成24年1月27日、2月24日、3月23日

**ところ** くりくりひろば(上六栗子育て支援センター) \*3回目は菱池子育て支援センターで行います。

**対象** 第1子で平成23年4月、5月生まれの子どもとその保護者  
\*6回すべて参加できる人

**定員** 各グループ10組 \*先着順

**持ち物** バスタオル

**申込み** 8月16日(火)から上六栗子育て支援センター(くりくりひろば ☎62-8333)へお申し込みください。

## わくわくあそびランドに おいでよ

とき	ところ
9月6日(火)	わしだ保育園
9月7日(水)	幸田保育園
9月13日(火)	菱池保育園
9月14日(水)	豊坂保育園

**時間** 午前10時～11時

**内容** 作ってあそぼう

**対象** 町内在住で入園前の乳幼児とその保護者

**参加費** 無料

**その他** 汚れてもよい服装で来

てください。

**申込み** 当日会場で受け付けします。

**問合せ** 上六栗子育て支援センター  
(くりくりひろば) ☎62-8333

## じーちゃん・ばーちゃんと あ・そ・ぼ!

日ごろは、お孫さんと遊んでいますか?今回は初めての企画です。この機会にお孫さんと一緒に遊びませんか?

**とき** 9月10日(土) 午前10時～11時

**ところ** 上六栗子育て支援センター  
(くりくりひろば)

**内容** 歌・ふれあい遊び・おもちゃづくり

**対象** 町内在住の祖父母と孫

(未就園児、おおむね1歳半から)

\*祖父母か孫どちらか町内在住であればOKです。祖父・祖母単独参加とお孫さんでもOKです。

**定員** 20組 \*先着順

**参加費** 無料

**申込み** 8月22日(月)から9月2日(金)までに上六栗子育て支援センター(くりくりひろば ☎62-8333)へお申し込みください。



## 親子体操に参加してみませんか

**とき** 9月6日～11月22日 午前10時～11時30分 \*毎週火曜日

**ところ** 岩堀公民館 \*ただし9月20日、10月11日は除く

**内容** 体操を通じて親子のふれあい、ほかの子どもたちとのかわり方を学びます。

**対象** 町内在住または在勤者で、2～4歳児とその保護者

**定員** 20組の親子 \*応募者多数時は抽選

**講師** 日本3B体操協会

湯藤 常子氏

**受講料** 360円 \*傷害保険料として

**申込み** 8月26日(金)までに生涯学習課生涯学習G(内線197)へお申し込みください。