

# 知って得する わくわくパーク

町内にはたくさんさんの公園やちびっ子広場がありますが、もともとは地元の人々の利用を優先に考えられているため、なかなか駐車場がありません…。そこで駐車場完備の公園から歩いて行ける公園や、おすすめの公園を少しだけ見つけてきました。

小さいからといってあなどるなかれ。見たことのない遊具に子どもたちはわくわくの連続かも。新しいお友達との出会いもあるかも。さあ、公園へ行ってみよう！  
まずは幸田町を代表する公園といえはこう。



## 幸田中央公園



幸田町役場のすぐ隣に位置し、園内には大きな駐車場も完備しています。もし駐車場が満車だった場合は、役場北側の駐車場、中央公民館の駐車場も使えるので駐車に困ることはありません。

幸田中央公園の目玉といえはやっぱり全長約50メートルのローラーすべり台！人気ナンバーワンの遊具なので順番を守って仲良く遊んでね。

そのほかにも、広いグラウンド、ブランコ、ジャングルジム、砂場、コンビネーション遊具、ジョギングやウォーキングに適した遊歩道、トイレもとってもきれいで新しく、水道もいくつがあるのて手洗い、うがいもバッチリ。少し園内を探索すると遊道場があったり、池のほとりにあずまやがあったりします。このあずまやから池を望むと、池全体がツツシに囲まれていてとてもきれいです。

ではここから歩いて行ける公園がいくつかあるのをご存じでしたか？  
幸田中央公園から歩いていける公園へ行ってみよう！





桜坂地区のコミュニティホームのすぐ横にある公園です。タイヤのブランコやコンビネーションすべり台があり、まだ新しく園内も遊具もきれいです。周りは緑に囲まれているので涼しい公園です。

## ① 桜坂公園



## ② 郷前公園

桜坂公園から北へ少し歩くと郷前公園があります。ここのアスレチック風な遊具を一度体験したらきつと夢中になるはず。トイレも水道も完備されています。

ちょっと歩けば…

## ③ 郷前ちびっこ広場

②の郷前公園から北東に少し歩くとあるのが郷前ちびっこ広場です。少しこじんまりとした公園ですが、すべり台、鉄棒、ブランコなどの遊具が充実しています。



さらに健脚の人には…

## ④ 郷中ちびっこ広場

これぞ隠れた公園です。遊具はジャングリズムしかありませんが、緑に囲まれた静かな公園でのんびり過ごすのもいいですね。



その2



豊坂保育園の南西にあるのがこの「天池公園」です。近くには駐車場がいくつもあるのでとても便利です。大人気のかわいいローラーすべり台をはじめ、「コンヒネーション」遊具、ロープでできたジャングルジム、シーソー、乳幼児用の小さなすべり台があります。もちろんトイレも水道も充実しています。

野場地区の天池公園



この公園には、なんとこの公園にはロッククライミングに挑戦できる小さなクライミングウォールがあります。



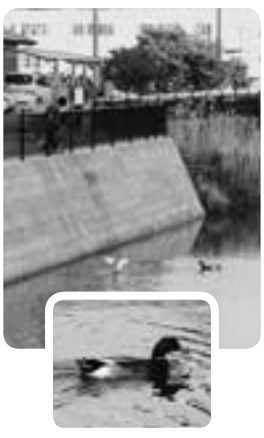
▲クライミングにチャレンジ

また、あずまやがあるので日焼けが気になるお母さんも安心。しかも、少し高い位置にあるのであずまやに居ながら子どもさんにも目が行き届きます。

すべり台！

①釜ヶ石池

天池公園のすぐ西にあるのがこの釜ヶ石池です。池のほとりにはベンチがあつてのんびりするもよし、池の周りを散策するもよし。色鮮やかな鯉も生息し、カルガモの親子が仲良く泳いでいる姿にはとても癒やされます。



でこぼこ石段発見！

②釜ヶ石の石段

池の散策をしながら少し北側に歩くところがこの石段。写真のあずまやが目印です。でこぼこした石段を一番上まで登りきれるかな？



ブランコはハイパー！

③石炭ちび子広場



▲ブランコで遊びたくなったらちょっと南に歩くだけ！

その3

## ふどろが いけしんすい 不動ヶ池親水公園



平成21年度に完成した「不動ヶ池親水公園」です。園内にも数台駐車場があり、とほね運動場の駐車場も利用できます。親水公園まで5分ほどゆつくり歩きながら四季を楽しむのもいいですね。

園内は自然にあふれ、水流の音が響きわたることも涼しげです。トイシヤ水道も整備されており、のんびりとした時間を過ごすには最適です。



その4



## 幸田公園

町内最大級のコンピネーション遊具があります！公園名は「幸田公園」って知っていましたか？

今回紹介した公園以外にも町内にはいろんなわくわくパークがあります。天気の良い日にはどろんどろんに出て新しい公園を探してみるのも楽しいかもしれませんね。

公園は公共の場所です。マナーを守ってお互いに気持ちよく使いましょう。



毎年4月にただ桜まつりが開催される幸田文化広場ですが、駐車場からテニスコート沿いの道を抜けると…