

## お知らせ

### ミニコンサート ～幸田町生活学校総会記念～

生活学校は日常生活の中で生じる商品や公共サービスに関する疑問や不安を取り上げ調査学習することにより、住みよい地域づくりに寄与する活動を行っています。また、高齢者が生きがいを感じることができる場を提供することにも努めています。今回のコンサートは、高齢者をはじめとしたさまざまな年代の人と交流する場を増やそうと企画しました。さわやかなトリオのロマンあふれる響きに耳を傾けてみませんか？

**とき** 5月13日(金) 午前11時～正午

**ところ** 町民会館あじさいホール

**出演** 日和音(ひよりね) ※ヴァイオリン・フルート・ピアノによる演奏

**入場料** 無料(入場整理券が必要となります。)

**申込み・問合せ** 幸田町生活学校(山崎☎62-7002)へお申し込みください。

### 代表監査委員に羽根淵保博氏が就任(4月1日付け)

#### ●就任あいさつ

このたび、3月定例議会において、同意をいただき代表監査委員を拝命することとなり、その職責の重大さに身の引き締まる思いです。

引き続き経済不況のなか、地方自治体の行財政運営も厳しさを増す一方です。微力ではありますが、監査委員として、公正にして効率的な財政運営を確保し、町の発展に貢献すべく、職務に精励してまいります。

町民の皆さんのご指導とご鞭撻を賜りますよう、よろしくお願い申し上げます。



**問合せ** 監査委員事務局(内線351)

### 介護保険被保険者証交付説明会を行います

満65歳になられると介護保険の第1号被保険者となりますので、被保険者証を交付し、介護保険制度の説明を行います。

**とき** 5月25日(水) 午前10時～11時

**ところ** 保健センター2階視聴覚室

**対象** 昭和21年6月2日から同年7月1日生まれの人

**持ち物** 筆記用具 \*介護保険料の口座振替を希望される場合は、預金通帳と届出印をご持参ください。

**問合せ** 福祉課介護保険G(内線154)

### 自動車税の納税をお忘れなく

5月31日(火)は、自動車税の納期限です。

平成23年4月1日現在、自動車をお持ちの人に、5月上旬に県から納税通知書をお送りしますので、県税事務所、金融機関やコンビニエンスストアなどで納めてください。

なお、名義変更・廃車などの手続きをほかの人に依頼した自動車について納税通知書が届いた場合は、それらの手続きが3月末日ま

## くらしと水道

水道事業では利用者の皆さんの理解と関心を深めるため、6月1日から7日までを水道週間とし、「水道に寄せる信頼 飲む安心」をスローガンに、安全で良質な水を安定供給することを目指します。

#### ●水の安定供給

平成24年度供用開始に向け、3カ所目となる県水受水施設を坂崎地区で整備し、さらなる安定供給を目指します。

また、あわせて北部地区の重要給水管路の耐震性を向上させるため、平成21年度から整備しています。

水道施設の防災面では、東海地震などに備え「幸田町水道事業地震防災応急対策要綱」を定め防災対策を行います。

#### ●安全な水

安全な水の供給は、水道事業の最も重要な目的の一つです。本町では、50項目の水質基準に関する検査と町内各地点において毎日検査を実施しています。平成22年度の水質検査結果と23年度の水質検査計画について、町ホームページで公表しています。

#### ●水道メーターの取り替えについて

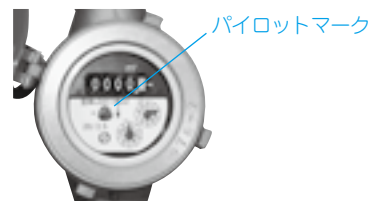
水道メーターは計量法により使用期間が8年間と決められています。取替工事は水道事業の負担により実施します。また【水道使用水量等のお知らせ】票に取替対象であることを表記しますので、ご協力をお願いします。

### 問合せ 水道課工務G(内線284)

#### ●漏水について

【水道使用水量等のお知らせ】票を見て、使用水量または水道料金が前回までと比べ、異常に多くなった場合は水道メーターをご確認ください。

宅内のすべての蛇口が閉めてある状況で水道メーターのパイロットマークが回転する場合、漏水の疑いがあります。



もし、漏水していると思われる場合は、最寄りの町指定給水装置工事業者に連絡してください。

## 平成23年度第1回危険物取扱者保安講習を行います

とき 6月28日(火)～7月29日(金)  
の指定された半日

ところ ウィルあいちほか

受付期間 6月1日(水)～10日(金)  
までに(社)愛知県危険物安全協会  
連合会へ郵送してください。

\*受講案内書および受講申請書  
は、5月13日(金)以降、消防署  
にあります。

問合せ 予防防災課予防G  
☎63-0119

## 春の全国交通安全運動を実施します

新緑が目には鮮やかとなり、陽ざしが日増しに強くなってくるこの時期、新入学(園)児が通学(園)に慣れて、行動範囲が広がるとともに、高齢者の朝夕の散歩や外出の機会が増えることから、子どもと高齢者が犠牲となる交通事故の多発が心配されます。

また、気候がよくなり、その開放感から飲酒運転も心配されます。このため、町民一人一人の交通

安全意識を高めるとともに、安全運転や安全行動の実践を通じて交通事故の防止を図ります。

期間 5月11日(水)～20日(金)

### 運動の重点

- ・子どもと高齢者を交通事故から守ろう
- ・自転車の安全利用を進めよう
- ・すべての座席でシートベルトとチャイルドシートを正しく着用しよう
- ・飲酒運転を根絶しよう

問合せ 防災安全課安全対策G  
(内線371・372)

## 春の安全なまちづくり運動を実施します

若葉の緑も日に日にその濃さを増し、新入学(園)児などが新しい環境に慣れてホッと一息つくこの季節は、ちょっとした気のゆるみにつけ込まれて犯罪が発生します。

愛知県では、昨年宅対象侵入盗の発生が全国ワースト1位で、幸田町においても平成23年に入り、忍び込みなどを中心に住宅対象侵入盗が増加傾向にあります。

犯罪に遭わないためには、町民

の皆さん一人一人が、常日ごろから高い防犯意識を持ち、身近な対策を1つずつ実践していくことが大切です。そこで、下記に示した運動の重点を中心として県民総ぐるみの運動を展開します。

期間 5月9日(月)～18日(水)

### 運動の重点

- ・住宅を対象とした侵入盗の防止
- ・子どもと女性が被害者となる事件・事故の防止
- ・自転車盗および自動車関連窃盗の防止

### 年間取り組み事項

振り込め詐欺の被害防止

問合せ 防災安全課安全対策G  
(内線371・372)

## はかりの検査を行います

はかりを取引または証明に使用する場合は、定期的に検査を受けることが計量法で義務付けられています。

とき 6月6日(月) 午前10時～午後3時 \*正午～午後1時を除く

ところ 役場車庫棟1階

問合せ 産業振興課商工観光G  
(内線264)

## 幸田町公立学校施設整備事業が完了しました

幸田町では、平成21年度から平成22年度を計画期間とした「幸田町公立学校施設整備計画」に基づき、以下のような学校施設整備を実施しました。

\*「幸田町公立学校施設整備計画」とは、本町小中学校などの施設の整備に関する目標・方針・実施年度・事業費などの項目を定めたもので、本計画に基づき、国の『安全・安心な学校づくり交付金』の交付を受けることができます。

### 平成21年度

- 幸田町学校給食センター改築

### 平成22年度

- 中央小学校体育館改築、荻谷小学校給食エレベーター棟改築、深溝小学校給食エレベーター棟改築、中央小学校太陽光発電設備設置、北部中学校太陽光発電設備設置

平成22年度をもって、国の『安全・安心な学校づくり交付金』は終了し、新たに『学校施設環境改善交付金』が創設されました。本町においては、平成16年度から取り組んできました学校施設の耐震化(補強・改築)を中心とした事業がすべて完了したことを受け、今後は、建築から相当年月の経過した既存学校施設の改修整備を中心に、学校施設をエコの観点から捉えた事業に積極的に取り組みます。

問合せ 学校教育課庶務G(内線421)



▲荻谷小学校給食エレベーター棟

## 教室・講座

### 初夏の風物詩・ホタルの観察会

町内にもホタルが飛ぶ場所がいくつかあります。1年でもこの時期にしか見られないホタルに会いに行きませんか？

とき 6月11日(土) 午後7時30分～午後9時

※雨天予備日 18日(土)

集合場所 中央公民館

対象 どなたでも ※中学生以下は保護者同伴

定員 20人 \*先着順

服装 長ズボン、長靴

申込み 5月10日(火)から31日(火)までに環境課環境保全G(内線272)へお申し込みください。



### 中国語・ポルトガル語を覚えてみませんか

●中国語初級(ゼロからのスタート)

とき 5月18日～翌年3月14日

毎週水曜日 全40回

午後7時～8時

ところ 中央公民館

講師 白冬偉(バイドンウェイ)氏

受講料 12,000円(1年分)

●中国語中級(ブラッシュアップ)

とき 5月24日～翌年3月13日

第2・4火曜日 全20回

午後7時30分～8時30分

ところ 幸田まちづくり会館

講師 張月美(チャンユエメイ)氏

受講料 20,000円(20回分)

●ポルトガル語

とき 5月26日～翌年3月15日

第2・4木曜日 全20回

午後7時～8時30分

ところ 幸田まちづくり会館

講師 今井義裕氏

受講料 6,000円(20回分)

定員 20人

そのほか テキスト代など別途必要

申込み 幸田町国際交流協会(☎FAX62-2424、火・水・金の午後1時～4時)へお申し込みください。

## お知らせ

### 本光寺紫陽花まつりが開催されます

深溝松平家の菩提寺で「三河のあじさい寺」として知られる本光寺の紫陽花まつりが開催されます。約1万株のあじさいが訪れた人の心を癒やしてくれます。

期間中、宝物館の一般公開(観覧料300円・10時～15時・月曜休み)や檀家の皆さんによる地元農産物の販売などが行われます。

期間 6月1日(水)～6月30日(木)

問合せ 本光寺 ☎62-1626



### 三ヶ根山あじさいまつりが開催されます

三河湾国定公園内にある三ヶ根山で7万株のあじさいと風光明媚な景色をお楽しみください。

期間 6月1日(水)～6月30日(木)

●あじさいフェスティバル

とき 6月11日(土)・12日(日)

午前9時30分～午後3時

ところ 三ヶ根山スカイライン 山頂駐車場

内容 近隣市町の物産展、大抽選会など

●市町デー

とき 6月4日(土)幸田町、5日(日)

西尾市、19日(日)愛知県道路公社、

26日(日)蒲郡市 午前8時～

内容 料金所で先着200台に粗品配布

そのほか 通行料は別途必要です。

問合せ 三ヶ根山スカイライン利用促進協議会 ☎0532-31-2351

### 危険物取扱者試験を開催します

試験日 7月10日(日)

試験種類 甲種、乙種全類・丙種

試験会場 名古屋・豊橋市内

願書受付 6月6日(月)から15日(水)

までに(財)消防試験研究センター

愛知県支部へ郵送または持参して

ください。

そのほか 試験案内書および受験

願書は、5月23日(月)以降、消

防署にあります。

問合せ 予防防災課予防G

☎63-0119

## よこできん!

## 道の駅 筆柿の里・幸田

ハウスいちじくの出品が始まりました!

4月下旬からハウスいちじくの収穫時期です。いちじくの生産量は愛知県が全国一で、道の駅の産直コーナーでも幸田町産のハウスいちじくが出品されています。幸田町産のおいしいいちじくを、ぜひご賞味ください。

出荷者募集!!

道の駅では、地産地消の推進を目指し、地元でとれた新鮮な野菜や果物などをより多く販売し、地域の活性化につなげたいと考えています。畑でとれた野菜など出荷したい人は、下記までご連絡ください。

ところ 道の駅「筆柿の里・幸田」

須美字東山17-5(国道23号岡崎バイパス下り線、幸田桐山IC-幸田須美IC間)

問合せ 道の駅「筆柿の里・幸田」☎63-5171(担当:本多)



**地上デジタル放送に関する問合せ**

- 総務省 地上デジタルテレビジョン放送受信相談センター（地デジコールセンター）  
☎0570-07-0101※IP電話など、つながらないときは☎03-4334-1111（平日：午前9時～午後9時、土・日・祝：午前9時～午後6時）
- 総務省 愛知県テレビ受信者支援センター（デジサポ愛知）☎052-954-5672 <http://digisuppo.jp/>

幸田町役場 ☎62-1111(代)  
FAX63-5139

ホイッスル、体育館シューズなどを持参してください。

女子の部と混合競技の部での上位入賞チームは、9月4日(日)に豊田市で開催される愛知スポーツレクリエーションフェスティバル2011西三河地区大会への参加資格を得ることができます。

**申込み** 5月28日(土)までにメンバー表を添えて生涯学習課スポーツG(内線192)へお申し込みください。

**ユニバーサルホッケー大会を開催します**

**とき** 7月2日(土)、小学生3・4年の部、小学生5・6年の部  
7月3日(日)、小学生1・2年の部、中学生の部、ジュニアの部、シニアの部

\*開会式はいずれも午前8時30分～

**ところ** 豊坂小学校体育館、勤労者体育センター \*開会式はいずれも豊坂小学校体育館

**参加資格** 町内在住または在勤者  
**チーム編成** ・1チーム10人以内(出場選手は6人)

- ・小学生の部は、男子4人・女子2人、男子3人・女子3人、男子2人・女子4人のいずれかで出場すること。
- ・中学生・ジュニア・シニアの部は、出場選手の中に女性を2人以上含むこと。
- ・ジュニアの部は、チーム内の男性が全員中学卒業以上34歳以下のチーム。
- ・シニアの部は、チーム内の男性が35歳以上のチーム。ただし、34歳以下の男性がいるチームでも、試合に34歳以下の男性選手が1人しか出場しなければ、シニアの部で出場することができます。(ただし、中学卒業以上とする)
- ・年齢は5月1日現在で判断します。女性選手の年齢制限はありません。(ただし、中学卒業以上とする)

**そのほか** 中学生・ジュニア・シニ

アの部についてはマイスティックの使用を可とします。

なお、破損などした場合は、自己責任とします。中学生の部は、参加チームが3チームに達しない場合はジュニアの部に含みます。組合せ抽選は、生涯学習課が行います。

駐車場は限りがあるため、必ず乗り合わせで来場してください。応援する人も必ず体育館シューズまたはスリッパを持参してください。

**申込み** 6月11日(土)までにメンバー表を添えて生涯学習課スポーツG(内線192)へお申し込みください。

**教室・講座**

**初級中国語講座に参加しよう**

**とき** 6月4日～8月6日  
毎週土曜日 全10回  
午前10時～11時30分  
**ところ** 中央公民館

**対象** 町内在住または在勤者  
**定員** 15人 \*応募者多数時は抽選  
**講師** 白冬偉(バイドンウェイ)氏  
**受講料** 500円  
\*テキスト代別途必要  
**申込み** 5月20日(金)までに生涯学習課生涯学習G(内線197)へお申し込みください。

**パソコン教室  
初心者のためのパソコン**

**とき** 6月14日(火)・21日(火)  
午前10時～正午 全2回  
**ところ** 中央公民館 講座室  
**内容** パソコンの基礎知識、電源の入れ方、マウス操作、文字入力などを学習する初心者向けの講座です。

**対象** 町内在住または在勤者  
\*キーボード入力ができる人  
**定員** 10人 \*応募者多数時は抽選  
**講師** (株)中日総合サービス  
**受講料** 500円  
\*テキスト代1,050円は実費負担  
**申込み** 5月27日(金)までに生涯学習課生涯学習G(内線196)へお申し込みください。

**「げんきかい」においでん!**

学区の皆さんの健康づくりを応援するげんきかいに、ふるってご参加ください。

学区	とき	ところ
幸田	6月2日(木)	大草老人憩の家
荻谷	6月6日(月)	芦谷公民館
中央	6月9日(木)	岩堀公民館
深溝	6月13日(月)	市場公民館
豊坂	6月16日(木)	高齢者ふれあいプラザ
坂崎	6月20日(月)	坂崎公民館

**時間** 午前10時～11時30分  
**内容** 世代間交流に向けて準備しよう!  
ハート体操、転ばん体操

**対象** 町内在住のおおむね60歳以上の人  
**参加費** 無料

**持ち物** タオル、お茶、上履き、必要な人は老眼鏡  
**そのほか** 当日受け付けしますので、動きやすい服装で、お住まいの学区の会場へお越しください。

**問合せ** 健康課健康増進G(内線183)



# 情報 あらかると

## 今月の税金と料金納付

- 軽自動車税……………全期分
- 上下水道使用料……………3・4月分
- 保育料……………5月分
- 町営住宅家賃……………5月分
- 児童クラブ育成料……………4月分
- 放課後子ども教室事業手数料…4月分

\*納入期限……………5月31日(火)

## 便利な口座振替の利用を!

(申請は税務課または町内金融機関で)

## 3月の事故・犯罪状況

### 事故

	人数	累計[1~3月]
死亡	0	0
重傷	0	2
軽傷	23	62
合計	23	64

### 犯罪

	件数	累計[1~3月]
侵入盗	16	24
車両盗	6	16
その他	11	41
合計	33	81

## 3月の火災・救急件数

### 火災

	件数	累計[1~3月]
建物	0	0
林野	0	0
その他	1	3
合計	1	3

### 救急

	件数	累計[1~3月]
急病	73	225
交通	11	40
その他	18	71
合計	102	336

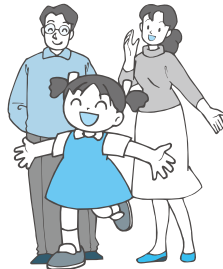
## キッズ

### わくわくあそびランドに おいでよ

とき	ところ
6月7日(火)	わしだ保育園
6月8日(水)	幸田保育園
6月14日(火)	菱池保育園
6月15日(水)	豊坂保育園

**時間** 午前10時～11時  
**内容** 体を動かして遊ぼう  
**対象** 町内在住で入園前の乳幼児とその保護者  
**参加費** 無料  
**そのほか** 動きやすい服装で来て  
 ください。

**申込み** 当日会場で受け付けします。  
**問合せ** 上六栗子育て支援センター  
 (くりくりひろば) ☎62-8333



### ベビーマッサージを 始めてみませんか?

赤ちゃんと良好な愛着関係をつくる一つのきっかけとして取り組んでみませんか?

**とき** 6月6・13・20・27日(月)の4回コース  
 午後1時30分～2時30分

**ところ** 上六栗子育て支援センター(くりくりひろば)

**対象** 町内在住の生後3カ月～6カ月のお子さんとその保護者

**定員** 10組 \*先着順  
**参加費** 無料(ベビーオイル代1本3,000円)

**持ち物** パスタオル2枚・オムツなど  
**そのほか** 託児はありません。上のお子さんはどこかに預けてい

ただかファミリーサポートをご利用ください。

**申込み** 5月13日(金)から20日(金)までに上六栗子育て支援センター(くりくりひろば、☎62-8333)へお申し込みください。

## パパとあ・そ・ぼ!!

日ごろ、お仕事で忙しいお父さん!この機会に子どもと一緒に遊んでみませんか?

**とき** 6月11日(土)  
 午前10時～11時

**ところ** 上六栗子育て支援センター(くりくりひろば) プレイルーム

**内容** 歌、体操、ふれあいあそび  
**対象** 町内在住で1歳半以上の入園前の乳幼児とその父親

**定員** 30組 \*先着順

**参加費** 無料

**申込み** 5月23日(月)から6月3日(金)までに上六栗子育て支援センター(くりくりひろば、☎62-8333)へお申し込みください。

## スポーツ

### 第45回町民スポーツ大会に 参加しよう!

#### ●ソフトバレーボール

**とき** 6月19日(日) 午前8時30分～

**ところ** デンソー体育館

**部門** 女子の部、混合競技の部、混合レクの部  
 \*混合の部については、参加チーム数に応じて統合する場合があります。

**参加資格** 町内在住または在勤者

**そのほか** 6月12日(日)に組合せ抽選会を午後7時から中央公民館で行います。欠席したチームは棄権となりますので、必ず出席してください。(1人の代表者が数チーム分兼ねている場合は、代表者のみの出席でも可)抽選会終了後、審判練習を幸田中学校体育館で行いますので、