

幸田町役場 ☎62-1111(代)  
FAX63-5139

とき 3月30日(月) 午前10時~11時  
ところ 保健センター 視聴覚室  
対象者 昭和19年4月2日から昭和19年5月1日生まれのかた  
持ち物 筆記用具 \*介護保険料の口座振替を希望される場合は、預金通帳と届出印をご持参ください。  
問合せ 福祉課介護保険G (内線154)

**教員免許更新制が始まります~教員等の職に就いていない皆様へ~**

教育職員免許法の改正により平成21年4月から教員免許に更新制が導入され、現在現職の教員のかたは、10年ごとに30時間以上の免許状更新講習を受講・修了する必要があります。

**教職に就かれていないかた**

平成21年3月31日までに教員免許状を授与されたかたは、講習を受講・修了しなくても免許状は失効しません。

**非常勤講師等の教職に就こうとするかた**

各自の生年月日に応じて定められている「修了確認期限」を経

過している場合は、講習を受講・修了して、各住所地の都道府県教育委員会に申請することが必要となります。

問合せ 県教育委員会教職員課 〒460-8534 住所記載不要 ☎052-954-6772 (ダイヤルイン)  
ホームページ (文部科学省・免許更新制) [http://www.mext.go.jp/a\\_menu/shotou/koushin/index.htm](http://www.mext.go.jp/a_menu/shotou/koushin/index.htm)

**献血にご協力を**

とき 3月24日(火) 午前10時~11時30分、午後1時~3時30分  
ところ 幸田町役場 玄関ロビー  
問合せ 日本赤十字社幸田町分 ☎62-7171



**寄付ありがとうございます(敬称略)**

幸田町社会福祉協議会へ  
▶平井豊 金8万円/あいち三河農業協同組合 金5万円

**人口動態[H21.2.1現在]**

総人口 37,360人 (前月比+34人)  
内 男 18,785人 女 18,575人  
世帯数 13,043戸 (前月比+ 8戸)  
1月中の異動  
出生 56人 (男 31人 女 25人)  
死亡 33人 (男 14人 女 19人)  
転入 201人 (男 84人 女 117人)  
転出 190人 (男 104人 女 86人)

**戸籍異動** (1月届出分 (順不同・敬称略))

おめでとうございます		保護者	区
出生児			
谷川 絢音	雅明	芦谷	
近藤 寛太	拓磨	野場	
矢嶋 天	拓	桜坂	
石川 鷹	裕司	大草	
永田 瑠花	真也	横落	
中村 温子	泰隆	大草	
石川 諒	敏大	岩堀	
稲葉 愛実	貴志	横落	
塚本 真央	章博	野場	
近藤 尚	伸繁	坂崎	
山本 明音	誠	岩堀	
大谷 禄久	竜三	芦谷	
小林 将大	弘忠	芦谷	
鈴木 要	誠	鷺田	
芳賀 風香	俊充	横落	
中山 美音	満	岩堀	
井貝 建太	好隆	岩堀	
鈴木 遥佳	真吾	岩堀	
石黒 聖也	優	横落	
吉本 莉央	和哉	大草	
浅井 志道	朝夫	鷺田	
河野 修和	良平	上六栗	
杉浦 莉子	松生	野場	
成瀬 舞咲	充洋	鷺田	
常西 遥名	修児	岩堀	
鴨下 和弥	義和	大草	
原 充希	寿光	大草	
林 輝太郎	将史	大草	
近藤 空華	成人	芦谷	
梅田 琉名	直	岩堀	
山下 優羽	泰生	大草	
山本 彩姫	裕也	市場	
牧原 由奈	祐樹	横落	
磯部 心海	有哉	野場	
杉田 莉亜	真一	里	
小嶋 啓太	克宏	坂崎	
浅井 基宏	厚	須美田	
齋藤 壮綺	勇	鷺田	
吉見 希	圭市	鷺田	
金澤 春磨	高広	大草	
刈田 睦士	井生	桜坂	
大須 賀井唯	学	岩堀	
加藤 虎之助	隆一	岩堀	
大槻 悠磨	博	六栗	
久保田 幹也	守	大草	
夏目 琉成	克己	大草	

**おくやみ申し上げます**

死亡者	年齢	世帯主	区
川口 進	69	川口 龍司	野場
児玉 ハナ	90	児玉 文夫	荻
山崎 美弥子	38	山崎 昭雄	芦谷
池上 シズエ	73	池上 勝裕	六栗
吉田 登喜子	75	吉田 裕	坂崎
志賀 ふき	88	志賀 媯洋	里
近藤 尚司	64	近藤 司	芦谷
高須 里江	91	高須 博嗣	野場
高須 昌徳	61	高須 直枝	海谷
大石 勇	72	大石 満江	横落
近藤 ひさ	94	近藤 照夫	野場
大石 照国	80	大石 すみ子	六栗
平井 イシ	86	平井 正子	野場
中根 重吾	88	中根 喜美子	市場
手嶋 茂	81	手嶋 誠	野場
浅井 ふみ	83	浅井 和治	岩堀
白樫 清子	75	白樫 邦夫	高力

※プライバシー保護のため、希望者のみ掲載しています。掲載希望のかたは、届け出時に住民課にお申し出ください。

3月18日(水)の給食です。

**きくらげの油いため (5人分)**

材料	分量
きくらげ(千切り)	13g
にんじん	25g
ちくわ	25g
ごま油	適量
しょうゆ	13g
さとう	5g
料理酒	5g
おろししょうが	2.5g

**作り方**

①きくらげは、洗って水につけ戻しザルにあげ水をきっておく。

②にんじん、ちくわは、千切りにする。

③フライパンを熱し、ごま油を入れ、にんじんを炒める。

④③にきくらげとちくわを入れ炒め、調味料を入れ味を調える。

問合せ 幸田町学校給食センター ☎62-6681

## お知らせ

### 私立高等学校在学者へ 奨学資金を貸与します

愛知県私学振興事業財団では県内の私立高等学校の在学者に対して無利息で奨学資金の貸し付けを行っています。

#### 対象者（次の条件を満たすかた）

生徒と学資を負担する父母などが愛知県内にお住まいのかたが教育委員会が実施する「愛知県高等学校等奨学金貸付」に定める世帯の収入基準額を超えたかたで一定の収入基準内にあるかた

貸付額（月額） 1万1千円

申請方法 在学する学校が指定す

る日までに在学中の学校へ申し込んでください。

問合せ 在学する学校または(財)愛知県私学振興事業財団  
〒461-0011 名古屋市東区白壁1丁目50番地(愛知県白壁庁舎内) ☎052-951-5691

### 危険物取扱者試験を 開催します

試験日 4月26日(日)

試験種類 乙種全類・丙種

試験会場 名古屋市内

願書受付 3月23日(月)から4月1日(水)までに(財)消防試験研究センター愛知県支部へ郵送または持参してください。

そのほか 試験案内書および受験願書は、消防署にあります。

問合せ 予防防災課予防G  
☎63-0119

### 流域関連幸田町公共下水道 事業計画変更案の縦覧につ いて

矢作川・境川流域関連(矢作川処理区)幸田町公共下水道事業計画の変更案を縦覧します。

とき 3月2日(月)～16日(月)

\*勤務時間中に限る

ところ 役場2階下水道課

そのほか 住民および利害関係者は、縦覧期間中に意見書を提出することができます。

問合せ 下水道課工務G(内線243)

### 介護保険被保険者証 交付説明会を行います

満65歳になられると介護保険の第1号被保険者となりますので、被保険者証を交付し、介護保険制度の説明を行います。

## 毎月の相談

#### ●行政相談（電話相談可）

とき 毎月第3水曜日 午前9時～正午

ところ 福祉サービスセンター

問合せ 総務防災課法規庶務G(内線325)

\*電話相談の場合は、行政相談委員安藤茂氏(☎62-4674)へ。

#### ●人権相談

とき 毎月第1水曜日 午前9時～正午

ところ 福祉サービスセンター

問合せ 住民課戸籍G(内線131)

#### ●消費生活相談

##### ▼幸田町（電話相談可）

とき 毎月第4金曜日 午後1時～4時

ところ 役場1階101会議室(内線171)

問合せ 企画政策課政策G(内線341)

##### ▼西三河県民生活プラザ

とき 毎週月～金曜日 午前9時～午後4時30分

ところ 西三河県民生活プラザ

問合せ 西三河県民生活プラザ

☎27-0999

#### ●多重債務相談

とき 毎週月～金曜日 午前9時～午後5時15分

ところ 西三河県民生活プラザ

問合せ 西三河県民生活プラザ

☎27-0800

#### ●無料法律相談（予約制）

とき 毎月第2木曜日 午後1時～3時

ところ 役場3階301会議室

問合せ 住民課戸籍G(内線131)

#### ●司法書士法律困りごと相談（予約制）

とき 毎月第3水曜日 午後1時～4時

ところ 福祉サービスセンター

問合せ 社会福祉協議会 ☎62-7171

#### ●建築無料相談

とき 毎月第2・4水曜日 午後1時～4時

ところ 役場4階401会議室

問合せ 都市計画課建築G(内線232)

#### ●心配ごとお気軽相談（電話相談可）

とき 毎週水曜日 午前9時～正午

ところ 福祉サービスセンター

問合せ 福祉課福祉G(内線151)

#### ●教育相談

とき 毎週火～金曜日 午前10時～午後6時

ところ 中央公民館教育相談室

問合せ TEL・FAX63-1188

Eメール soudan@sk2.aitai.ne.jp

#### ●母子家庭相談（電話相談可）

とき 毎週木曜日 午前10時～午後4時45分

ところ 福祉サービスセンター

問合せ 福祉課福祉G(内線151)

#### ●子育て相談（訪問相談可）

とき

月～金曜日 午前8時30分～午後5時  
土曜日 午前8時30分～正午(菱池のみ)

ところ 子育て支援センター

問合せ 菱池子育て支援センター

☎62-8333

上六栗子育て支援センター ☎62-4718

#### ●こどもの相談

とき 毎月第2水曜日 午前10時～午後4時

ところ 福祉サービスセンター

問合せ 福祉課福祉G(内線151)

#### ●女性相談

とき 毎月第4水曜日 午前10時～午後4時

ところ 福祉サービスセンター

問合せ 福祉課福祉G(内線151)

#### ●身障者・知的障害者更生相談

とき 身障者 毎月第1・3木曜日

知的障害者 毎月第2・4木曜日

ともに午前10時～正午

ところ つどいの家相談室

問合せ つどいの家 ☎63-2941

#### ●身体・知的・精神障害者相談

とき 毎週火曜日 午前9時～午後4時

ところ つどいの家相談室

相談員 社会福祉法人 愛恵協会職員

そのほか ご家庭への訪問相談もいたします。(要予約)

問合せ つどいの家 ☎63-2941

愛恵協会 生活支援センター山中

☎48-1955

#### ●精神保健福祉（心の病、心の健康） 相談（予約制）

とき 毎月第3木曜日 午後2時～4時

ところ 西尾保健所

問合せ 西尾保健所健康支援課

☎0563-56-5241

とき 3月14日(土)  
午後1時30分～(開演)  
ところ 町民会館つばきホール  
内容 基調講演、パネルディスカッションほか  
参加費 無料  
定員 400人  
講師 喜多明人(早稲田大学教授)  
問合せ 児童課児童G  
(内線141)

### 幸田文化協会 春の文化展

- 紙画研究会ちぎり絵  
4月7日(火)～12日(日)
- 表装  
4月14日(火)～19日(日)
- 俳句・短歌  
4月21日(火)～26日(日)
- 書道  
5月1日(金)～10日(日)
- 茶・華道部  
5月16日(土)、17日(日)
- 盆栽  
5月23日(土)、24日(日)

- 手芸・着付  
5月26日(火)～31日(日)
  - 全国和紙ちぎり絵  
6月2日(火)～7日(日)
  - フラワーアレンジメント  
6月13日(土)、14日(日)
  - 絵画・日本画・油絵・陶芸  
6月16日(火)～21日(日)
  - 写真  
6月23日(火)～28日(日)
- 時間 午前9時～午後5時  
\*最終日のみ午後4時まで  
ところ 図書館ギャラリー  
問合せ 幸田文化協会 ☎63-5688

### こうた女性大会を開催します

とき 3月22日(日)  
受付：午後1時～1時30分  
ところ 町民会館つばきホール  
内容 式典：午後1時30分～  
活動報告、アトラクション：  
雅會軽三味線ユニット「Dolls(ドールズ)」、抽選会、ブライダルショー 午後3時30分

(終了予定)  
そのほか 受付時間内に入場されたかたに、素敵な品物が当たる抽選券をお渡しします。入場無料!どなたでも入場できます。  
問合せ こうた女性の会事務局  
☎63-1618

### モリコロパーク春まつりを開催します

愛・地球博記念公園では、博覧会開幕を記念してモリコロパーク春まつりを開催します。  
とき 3月21日(土)、22日(日)  
ところ 愛・地球博記念公園大芝生広場とその周辺(長久手町)  
内容 特設ステージで夏川りみの出演や地域伝統芸能の披露がある他、多様な団体の展示ブースの出展や飲食・物販ブースが出店します。ウォークラリーもあります。  
問合せ 県建設部公園緑地課  
☎052-954-6528

## 平成20年 火災・救急出場件数

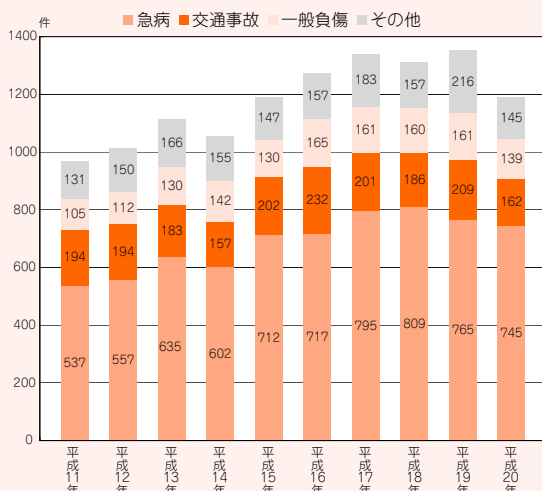
問合せ 消防署 ☎63-0119

### ●救急出場件数

平成20年の救急出場件数は、1,191件で、昨年より160件減少しました。1日に平均3.3件になります。救急件数の減少には、町民の皆様の救急車の適正利用のご理解の賜物だと思われま。

今後も命にかかわる傷病者のために、救急車の適正利用にご協力下さい。

幸田町過去10年の救急出場件数

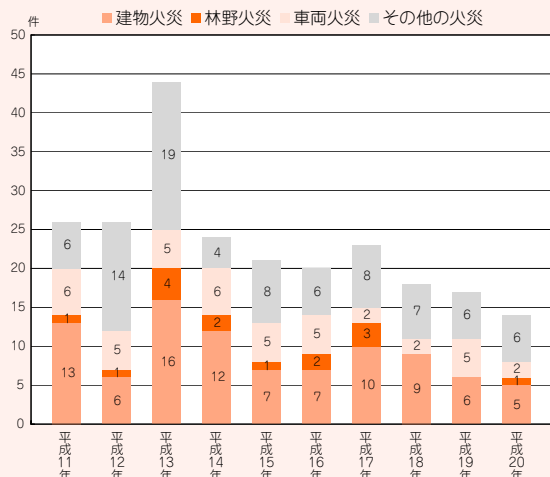


### ●火災件数

平成20年に発生した火災は、建物5件、車両2件、林野1件、そのほか6件の合計14件で、昨年と比べ3件減少しました。損害額は30,216千円で、昨年と比べ3,632千円減少しました。原因別では、放火等3件、たき火等3件、そのほか・不明8件でした。

一人一人が火気の取り扱いに注意するとともに、放火をされない環境づくりに心がけることが重要です。

幸田町過去10年の火災出場件数



また、住宅用火災警報器が設置されていないお宅は今すぐ設置を・・・義務ですよ!

## 相談

### 「ねんきん特別便」の相談

とき 3月18日(水)

午前10時～午後4時

ところ 役場 3階 301会議室

持ち物 「ねんきん特別便」、年金証書、年金手帳など

問合せ 愛知社会保険事務局年金課  
☎052-388-3901

住民課国保年金G (内線136)

## 制度

### 妊婦健康診査受診票の交付を7回から14回に拡大します

4月から妊婦健康診査の公費負担回数が現在の7回から14回になります。従来どおり、里帰りなどにより県外の医療機関や助産所で妊婦健診を受診した場合にも、償還払いにより一定額の助成をします。

対象者 町内に住所を有する妊婦で、平成21年4月1日以降に出産のかた

追加健診回数 7回

### 追加健診内容

妊婦一般診察、尿検査、血圧測定等

追加受診票の発行 すでに受診票の発行を受けているかたは、妊娠届などにより把握した4月1日以降の出産予定のかたに、3月末に郵送します。4月1日以降に妊娠届出をされたかたは、従来どおり母子健康手帳と同時に14回分の受診票を交付します。追加受診票は4月1日以降の受診での利用となります。

そのほか 予定日を超えて4月以降の出産になるかたにも、追加受診票を発行します。4月1日以降に下記までご連絡ください。

問合せ 健康課健康G(内線184)

## イベント

### みなさんで子どもの権利について考えてみませんか?

幸田町では、平和で豊かな環境のなかで子どもが健やかに成長していくことができる地域づくりを目指し、「(仮称)幸田町子ども権利条例」制定に向けて、シンポジウムを開催しますので、たくさんのかたのご参加をいただきたいと思います。

## 町営住宅入居者を募集します

### 住宅名および募集戸数

神山住宅B棟 1戸  
(平成4年度建設)

家賃 2万6,900円～4万6,200円

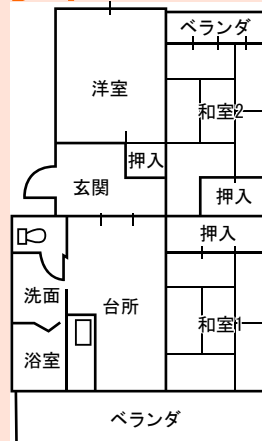
申込資格 住宅に困窮していることが明らかなこと／収入基準に適合していること／市町村民税を滞納していないことなど

受付期間 3月6日(金)～13日(金)

\*応募者多数時は抽選

入居予定 平成21年4月上旬

問合せ 都市計画課建築G(内線232)



## 愛知こどもの国で遊ぼう

問合せ 愛知こどもの国

☎0563-62-4151

行事名	実施月日	実施場所	実施内容	備考
自然を楽しむ会	3月15日(日) 午後1時30分～3時30分	集合場所は中央管理棟内 こども自然博物館	渥美守久先生と「自然を楽しく学ぼう」をテーマに、季節ごとにいろいろな発見や体験する園内散策を行います。今回のテーマ:「万葉植物のまとめ」	年間を通して、毎月第3日曜日に実施 当日参加も可
こどもの国桜まつり(春まつり)	3月21日(土)～4月5日(日) 開園時間内 ライトアップ: 3月28日(土)・29日(日) 午後5時30分～9時	メイン会場は自由広場 ライトアップ会場はあさひが丘	園内にある約1万本の桜を鑑賞していただく。期間中の土日に物産展を開催。3月28日(土)・29日(日)と4月4日(土)・5日(日)にはゲームコーナーを開設します。	イベント等は雨天中止 3月28日・29日はランドトレインの夜間運行あり
砂の壁画	3月4日(水)～4月5日(日) 午前10時～午後4時	わくわく工房	厚紙に下絵を描き、筆で水のりを塗り色砂を一色ずつふりかけ、砂絵を描きます。	作品は持ち帰り可能

\*都合により変更する場合がありますので、必ずご確認ください。



ら6月30日ごろまで利用できません。期間中皆様にご迷惑をおかけしますが、ご理解ご協力をお願いします。

**問合せ** 都市計画課計画整備G  
(内線231)

### 硬式テニスナイター教室に参加してみませんか

**とき** 4月4日(土)～毎週土曜日  
(5月2日は除く)全8回  
午後6時30分～8時  
\*雨天順延

**ところ** 豊坂テニスコート

**対象者** 町内在住または在勤者で  
高校生以上のかた  
\*おもに初心者対象

**定員** 30人 \*先着順  
(ただし、受講生が10人未満の場合は開講しません。)

**参加費** 2,000円

**申込み** 3月6日(金)から19日(木)  
までに、幸田町体育協会事務局  
(生涯学習課内、内線434)へお  
申し込みください。



## 教室・講座

### 通訳ボランティアをしてみませんか

幸田町国際交流協会では、外国からのお客様をはじめ、外国人の方々との交流をより充実したものにするため、通訳ボランティア(英語、ポルトガル語、中国語、そのほかなんでも)を募集しています。

登録を希望されるかたは、国際交流協会事務局(まちづくり会館)に、所定の用紙がありますので、ご記入の上お申し込みください。

**問合せ** 幸田町国際交流協会  
☎62-2424(ファックスも同じ)  
(火、水、金曜日 13時から16時)

### 第4回介護者教室を行います

在宅介護支援センターまどかの郷では、みなさんに福祉や介護についてより詳しく知っていただくために介護者教室を開催します。今回のテーマは「どう変わるの? 利用料」です。

**とき** 3月22日(日) 午後1時30分～3時30分

**ところ** まどかの郷ふれあいホール  
**講師** 介護保険制度改正の概要について: 役場福祉課職員

各事業所の利用料変更について: まどかの郷 各事業所責任者

**参加費** 無料

**申込み** 3月20日(金)までに在宅介護支援センターまどかの郷(☎63-1626担当: 竹下)へお申し込みください。

## 税

### 固定資産の縦覧ができます

**とき** 4月1日(水)～6月1日(月)

午前8時30分～午後5時  
\*土・日、祝日は除きます。  
**ところ** 役場1階税務課閲覧コーナー

**縦覧できるかた**

**土地価格等縦覧帳簿**

土地の固定資産税の納税者本人

**家屋価格等縦覧帳簿**

家屋の固定資産税の納税者本人

\*ともに代理人の場合は、同意書または委任状が必要です。

**縦覧に必要なもの**

本人確認書類(運転免許証など)

**そのほか** 課税台帳に登録された土地・家屋の閲覧は、4月中旬ごろを予定しています。課税明細書も、4月中旬ごろに発送を予定しています。

\*固定資産税の発生しないかたへは発送されません。

なお、平成21年度の固定資産税・都市計画税納税通知書の発送は5月中旬ごろ、第1期分の納期限は6月1日を予定しています。

**問合せ** 税務課資産税G  
(内線163・164)

### 軽自動車・バイクなどの届け出を忘れずに

軽自動車税は4月1日現在の所有者に課税されます。バイクや軽自動車などを廃車・譲渡した場合、次の機関への届け出が必要です。3月末までに届け出がないと、平成20年度分が課税されます。届け出はできるだけ早くお済ませください。また、届け出を他人に委任した場合は再度ご確認ください。

車の種類	届け出先
原動機付自転車(125cc以下のバイク)、小型特殊自動車(トラクター・フォークリフトなど)	幸田町役場税務課 (1階7番窓口) 内線161・162
軽二輪車(125ccを超え、250cc以下のバイク)	軽自動車協会三河分室 (岡崎市江口町3丁目5番地2) ☎53-5351
軽自動車	軽自動車検査協会 (岡崎市江口町3丁目5番地1) ☎53-5144
二輪の小型自動車(250ccを超えるバイク)	愛知運輸支局 西三河自動車検査登録事務所 (豊田市若林西町西葉山46番地) ☎050-5540-2047

**問合せ** 税務課町民税G 内線161・162

# 情報 あらかると

## 今月の税金と料金納付

- 上下水道使用料……………1・2月分
- 保育料……………3月分
- 町営住宅家賃……………3月分
- 児童クラブ育成料……………2月分
- 放課後子ども教室事業手数料……………2月分

\*納入期限……………3月25日(水)

### 便利な口座振替の利用を!

(申請は税務課または町内金融機関で)

## 1月の事故・犯罪状況

### 事故

	人数	累計【1月～1月】
死亡	0	0
重傷	1	1

### 犯罪

	件数	累計【1月～1月】
侵入盗	7	7
車両盗	9	9
その他	39	39
合計	55	55

## 1月の火災・救急件数

### 火災

	件数	累計【1月～1月】
建物	0	0
林野	0	0
その他	0	0
合計	0	0

### 救急

	件数	累計【1月～1月】
急病	62	62
交通	10	10
その他	32	32
合計	104	104

## キッズ

### 春だよ! わくわくあそびランドにおいでよ

ほかほかの春がやってきました。戸外で体を動かして親子でのびのび遊びましょう。

とき 4月14日(火) 午前10時～11時  
\*雨天の場合は4月16日(木)に順延(防災無線で連絡します)

ところ 幸田町民会館 芝生広場(屋外ステージ)

内容 歌、体操、パラバルーンなど  
対象者 町内在住で入園前の乳幼児とその親

参加費 無料

申込み 当日会場で受け付けします。

そのほか 動きやすい服装で来てください。

問合せ 子育て支援センター ☎62-8333

### ベビーマッサージを始めてみませんか?

赤ちゃんと良好な愛着関係をつくる一つのきっかけとして取り組んでみませんか?

とき 4月6・13・20・27日(月)の4回コース

午後1時30分～2時30分

ところ くりくりひろば

参加費 無料(ベビーオイル代1本3,000円)

持ち物 パスタオル2枚・オムツなど

対象 町内在住の生後3ヶ月～6ヶ月のお子さんとそのお母さん

申込み 3月16日(月)から19日(木)までに子育て支援センター(☎62-8333)へお申し込みください。



## スポーツ

### 幸田中央公園多目的グラウンドの利用停止について

幸田中央公園多目的グラウンドは、排水対策工事のため3月上旬から利用停止していますが、引き続き芝生育成のため、4月1日か

### 4月1日から社会体育施設の利用受付場所と受付時間に変更になります

4月1日から、社会体育施設の利用受付場所と受付時間を下記のとおり変更させていただきますので、ご注意ください。

対象施設 運動場(坂崎、とぼね、深溝、大日蔭)、庭球場(文化広場、豊坂、とぼね)、大日蔭グラウンド・ゴルフ場、勤労者体育センター、弓道場、坂崎遊水地、中央公園多目的グラウンド

受付場所 中央公民館(☎63-1618、63-5192)

受付時間 午前9時～午後6時(閉館日を除く)

閉館日 月曜日(当該日が国民の祝日の場合はその翌日以後の最初の休日でない日)、12月28日～1月4日

そのほか 土・日・祝日の利用受付もできます。

問合せ 生涯学習課スポーツG(内線434)

### 4月1日から中央公民館、さくら会館の利用受付時間に変更になります

受付時間 午前9時～午後6時(閉館日を除く)

そのほか 土・日・祝日の利用受付もできます。

問合せ 中央公民館(☎63-1618)