

幸田町役場 ☎62-1111(代)  
FAX63-5139

10月に入ってから幸田・荻谷・深溝学区で多発しています。

部品ねらいについては、愛知県では10月末現在9,815件で全国2位。このうち幸田町は55件で昨年度比プラス22件。自動車盗と同じく、幸田・荻谷・深溝学区で多発しています。

問合せ 総務防災課安全対策G  
(内線328)

### 21年4月オープンに向け道の駅「筆柿の里・幸田」の整備が進む



国道23号岡崎バイパス沿い須美、桐山地内に建設中の道の駅「筆柿の里・幸田」は、順調に工事が進められています。

施設内の「幸田町地域振興施設」は幸田町が初めて建設する農産物の直売施設で、地元住民で作られた『幸田「道の駅」運営連絡協議会』が、管理、運営委託を受けて行うものです。町内の農産物の販売拠点として建設をするもので、農産

物の出品について、特に町内農家の皆さんのご協力をお願いします。

なお、産直所の従業員の募集が行われていますので、詳しくは次までお尋ねください。

問合せ 幸田「道の駅」運営連絡協議会庶務所 ☎62-2211

### 介護保険被保険者証交付説明会を行います

満65歳になられると介護保険の第1号被保険者となりますので、被保険者証を交付し、介護保険制度の説明を行います。

とき 1月28日(水) 午前10時~11時

ところ 保健センター 視聴覚室

対象者 昭和19年2月2日から昭和19年3月1日生まれのかた

持ち物 筆記用具 \*介護保険料の口座振替を希望される場合は、預金通帳と届出印をご持参ください。

問合せ 福祉課介護保険G  
(内線154)

## 義援金

義援金のご協力ありがとうございます  
ごぞいます(敬称略)

NHK海外たすけあい義援金

▶日本赤十字社幸田町分区分  
金1万5,000円

### 愛知県の産業別最低賃金改正と新設について

最低賃金名	時間額
愛知県最低賃金	731円
染色整理業	732円
製鉄業、鋼材製造業	848円
はん用機械器具製造業	828円
電子部品製造業	792円
輸送用機械器具製造業	833円
精密機械器具製造業	782円
各種商品小売業	779円
自動車部品小売業	800円
自動車(新車)小売業	814円

愛知県内の特定の産業に適用される8業種の「産業別最低賃金」について、平成20年12月16日から改正された金額と新設された金額が発効します。

このため、すでに10月24日に改正されている「愛知県最低賃金」と併せ、愛知県の最低賃金(時間額)は左表のとおりとなります。新設は自動車(新車)小売業です。

参考URL 愛知県労働局ホームページ <http://www.aichi-rodo.go.jp/>

問合せ 愛知県労働局賃金課 ☎052-972-0257

岡崎労働基準監督署 ☎52-3161

### 人口動態(H20.12.1現在)

総人口 37,352人(前月比+47人)  
内 男 18,810人 女 18,542人  
世帯数 13,052戸(前月比+43戸)

#### 11月中の異動

出生 33人(男18人女15人)  
死亡 23人(男11人女12人)  
転入 166人(男98人女68人)  
転出 129人(男73人女56人)

### 戸籍異動(11月届出分) (順不同・敬称略)

おめでとうございます

出生児	保護者	区
横井 日輝	克俊	市場
小野良 有芽	琢也	市場
山岡 吾慈	諭	芦谷
山本 悠斗	良樹	大草
竹本 紅暖	健浩	坂崎
見澤 煌磨	勝豊	大草
小田 渚歩	清隆	幸田
稲垣 知貴	貴文	鷺田
川畑 心結	智弘	岩堀
貞方 颯護	秀利	横落
片桐 明莉	大介	大草
大嶺 綾斗	勝美	大草
益田 あかり	佳明	野場
清水 久美子	彰浩	芦谷
榊 陽季	重博	市場
飯田 竣太	光雄	高力
長坂 凱斗	寛之	岩堀
川田 琳太郎	晃雄	芦谷
河合 奏汰	和宏	大草
鈴木 芳恭	康司	幸田
尾崎 梨花	仁保	大草
上原 大河	義規	芦谷
清水 孝悦	薫	岩堀
山本 更紗	武彦	高力
平松 杏菜	治仁	大草
岩瀬 新太	寛	鷺田
山田 瑞時	謙二	上六栗

おくやみ申し上げます

死亡者	年齢	世帯主	区
志賀 幸子	57	志賀 博	坂崎
野澤 二三三	84	野澤トシ子	鷺田
小林 たね	83	小林 立秋	鷺田
山下 安彦	82	山下 小枝	大草
谷川 岩助	92	谷川今朝春	高力
伊澤 さと	96	伊澤 さと	野場
大須賀武一	87	大須賀ゆたか	野場
坂本 ヒデ	87	坂本 忠雄	野場
杉浦つづ子	64	杉浦 精一	里
杉田 光子	59	杉田 力	里
石川あさひ	77	石川 秋夫	岩堀
竹本 佐市	88	竹本 哲治	坂崎
鴨下 進	79	鴨下直治郎	鷺田
天野 たみ	90	天野 和彦	野場

\*プライバシー保護のため、希望者のみ掲載しています。掲載希望のかたは、届け出時に住民課にお申し出ください。

## お知らせ

### 中小・小規模企業の資金繰りを応援します！

急激な円高や仕入価格高騰により厳しい経営環境に置かれている中小企業者を一層支援するためセーフティネット資金の融資対象要件等が緩和されました。

#### 主な内容

- 1 中小企業信用保険法第2条第4項第5号による特定指定業種が618業種に拡大
- 2 売上高減少要件 前年比5% → 3%以上に緩和
- 3 売上高総利益率または営業利益率の減少要件（3%以上）でも対象

4 無担保信用保証枠の別枠化（8,000万円まで）

実施期日 平成22年3月31日（水）まで

問合せ 産業振興課商工観光G（内線263・264）

### 自動車関連の犯罪に注意

今年、車を盗まれたり、車の部品を盗まれる被害が多発しております。

手口として、窓を割って車の中に入り、中の配線をいじって強引にエンジンをかけて盗むことがよくあります。

盗まれた車は、犯罪利用のほか、最近では解体し、部品を売ってしまう事件が多発しています。

人気のないところに車を置いたり、車の中にカバンなどを置いたまま、離れないでください。

#### ○防止策の紹介

- ・ ロックを確実に
- ・ 窓は完全に閉める。
- ・ 車内にバックや貴重品を置かない。
- ・ パンパーの裏などにスペアキーを隠さない。

#### ○さらに一段階上の防止策の紹介

- ・ ハンドルロックや警報装置
- ・ ナビゲーション・システムを使った追跡装置
- ・ イモビライザー装置
- ・ キーに内蔵されたトランスポーター電子チップからのIDカードを、車両側コントローラーのIDコードと照会し、一致して正規のキーだと判定されないとエンジンが始動しない装置
- ・ 自宅の防犯カメラの設置

愛知県の自動車盗は10月末現在3,296件で全国1位。このうち、幸田町は24件。昨年比プラス17件。

## 毎月の相談

#### ●行政相談（電話相談可）

とき 毎月第3水曜日 午前9時～正午

ところ 福祉サービスセンター

問合せ 総務防災課法規庶務G（内線325）

\* 電話相談の場合は、行政相談委員安藤茂氏（☎62-4674）へ。

#### ●人権相談

とき 毎月第1水曜日 午前9時～正午

ところ 福祉サービスセンター

問合せ 住民課戸籍G（内線131）

#### ●消費生活相談

##### ▼幸田町（電話相談可）

とき 毎月第4金曜日 午後1時～4時

ところ 役場1階101会議室（内線171）

問合せ 企画政策課政策G（内線341）

##### ▼西三河県民生活プラザ

とき 毎週月～金曜日 午前9時～午後4時30分

ところ 西三河県民生活プラザ

問合せ 西三河県民生活プラザ ☎27-0999

#### ●多重債務相談

とき 毎週月～金曜日 午前9時～午後5時15分

ところ 西三河県民生活プラザ

問合せ 西三河県民生活プラザ ☎27-0800

#### ●無料法律相談（予約制）

とき 毎月第2木曜日 午後1時～3時

ところ 役場3階301会議室

問合せ 住民課戸籍G（内線131）

#### ●司法書士法律困りごと相談（予約制）

とき 毎月第3水曜日 午後1時～4時

ところ 福祉サービスセンター

問合せ 社会福祉協議会 ☎62-7171

#### ●建築無料相談

とき 毎月第2・4水曜日 午後1時～4時

ところ 役場4階401会議室

問合せ 都市計画課建築G（内線232）

#### ●心配ごとお気軽相談（電話相談可）

とき 毎週水曜日 午前9時～正午

ところ 福祉サービスセンター

問合せ 福祉課福祉G（内線151）

#### ●教育相談

とき 毎週火～金曜日 午前10時～午後6時

ところ 中央公民館教育相談室

問合せ TEL・FAX63-1188

Eメール soudan@sk2.aitai.ne.jp

#### ●母子家庭相談（電話相談可）

とき 毎週木曜日 午前10時～午後4時45分

ところ 福祉サービスセンター

問合せ 福祉課福祉G（内線151）

#### ●子育て相談（訪問相談可）

とき 月～金曜日 午前8時30分～午後5時  
土曜日 午前8時30分～正午（愛池のみ）

ところ 子育て支援センター

問合せ 愛池子育て支援センター

☎62-8333

上六栗子育て支援センター ☎62-4718

#### ●こどもの相談

とき 毎月第2水曜日 午前10時～午後4時

ところ 福祉サービスセンター

問合せ 福祉課福祉G（内線151）

#### ●女性相談

とき 毎月第4水曜日 午前10時～午後4時

ところ 福祉サービスセンター

問合せ 福祉課福祉G（内線151）

#### ●身障者・知的障害者更生相談

とき 身障者 毎月第1・3木曜日

知的障害者 毎月第2・4木曜日

ともに午前10時～正午

ところ つどいの家相談室

問合せ つどいの家 ☎63-2941

#### ●身体・知的・精神障害者相談

とき 毎週火曜日 午前9時～午後4時

ところ つどいの家相談室

相談員 社会福祉法人 愛恵協会職員

そのほか ご家庭への訪問相談もいたします。（要予約）

問合せ つどいの家 ☎63-2941

愛恵協会 生活支援センター山中

☎48-1955

#### ●精神保健福祉（心の病、心の健康）

##### 相談（予約制）

とき 毎月第3木曜日 午後2時～4時

ところ 西尾保健所

問合せ 西尾保健所健康支援課

☎0563-56-5241

## 電子証明書(公的個人認証サービス)を取得しませんか

電子証明書(公的個人認証サービス)を取得しませんか。様々な公的機関への電子申請ができ、特に、e-Tax(国税電子申告・納税システム)を利用して、平成20年分の所得税の確定申告を行った場合、所得税額から5千円控除できます。(平成19年分の控除をされたかたは、控除されません。)

なお、確定申告時期の直前は混雑します。電子証明書はいつでも取得できますので、お早めに手続きをお願いします。

**電子証明書の取得方法** 市区町村住民登録担当課で住民基本台帳カードを入手後、手続きを行い取得できます。

**発行手数料** 住基カード500円  
電子証明書500円

**利用に必要なもの** インターネットに接続可能なパソコン、ICカードリーダライタ

**問合せ先** 市区町村住民登録担当課または県地域振興部情報企画課 ☎052-954-6114(ダイヤルイン)

**ホームページ**

- ・電子証明書(公的個人認証サービス)  
<http://www.jpki.go.jp/>
- ・ICカードリーダライタ  
<http://www.jpki-rw.jp/>
- ・e-Tax  
<http://www.e-tax.nta.go.jp/>

## 運転免許証をICカード化します



愛知県警では、平成21年1月4日(日)【岡崎警察署では1月5日(月)】更新申請分から、運転免許証

のICカード化を実施します。

**目的** 免許証の偽造・変造、不正使用の防止  
プライバシーの保護(本籍は記載しません)

**暗証番号** ICカードの免許証は、4桁の数字で2組の暗証番号が必要です。あらかじめご準備ください。

**手数料** これまでの手数料に450円を加えた額になります。

**問合せ** 岡崎警察署交通課免許係 ☎58-0110  
愛知県警察ホームページ  
<http://www.pref.aichi.jp/police>

## 自動枝打ち機械を貸出します

山の手入れをされるかたに、自動枝打ち機械の貸出しを行っています。

**保有台数** 2台

**使用料** 1日使用につき2,000円

**適応条件** 樹幹直径7~35cmのスギ・ヒノキ

他にも現場条件により使用できない場合がありますので詳しくはお問合せください。

**申込み・問合せ** 産業振興課農業振興G(内線261)

## 携帯電話・PHSのリサイクルにご協力を!

携帯電話や電子機器に含まれる希少金属(レアメタル)は都市鉱山とも言われる貴重な資源です。このレアメタルを取り出し、リサイクルすることは、資源の有効活用や安定的な確保にもつながる重要な取組です。

社団法人電気通信事業者協会および情報通信ネットワーク産業協会が運営する「モバイル・リサイクル・ネットワーク」では、現在、使用済みの携帯電話やPHSの本体、電池、充電器をメーカーや通信サービス提供事業者を問わず、無償で下記のマークのある全国約10,400の携帯電話販売店を中心と

した店舗(平成20年3月末現在)で回収しています。

回収の際には、携帯電話やPHSに保存、蓄積された個人情報等を消去し、本体、電池、充電器に分別して、再資源化事業者で適正な処理を行います。

携帯電話やPHSはリサイクルすることができる貴重な資源ですので、市民の皆様も携帯電話やPHSの回収にご協力をお願いします。

**問合せ** 社団法人電気通信事業者協会 モバイルリサイクル担当 ☎03-3502-0991  
ホームページ <http://www.mobile-recycle.net/index.html>



モバイル・リサイクル・ネットワーク  
携帯電話・PHSのリサイクルにご協力を。

## 「特別慰労品」の請求をされていない皆様へ

「特別慰労品」贈呈の受付が3月31日で終了します。

恩給欠格者、戦後強制抑留者、引揚者の「ご本人」に、『特別慰労品』を贈呈しています。(ご遺族のかたは対象となりません。)[引揚者]は、終戦の日まで引き続き1年以上外地で生活をしていて戦後引き揚げてきた家族全員が対象です。

請求書等は福祉課5番窓口にあります。未請求のかたは、早急に申請してください。

資格要件等の質問は、次の独立行政法人平和記念事業特別基金まで ※請求に関する「お問合せ」や「ご相談」は無料です。

**問合せ** フリーダイヤル

☎0120-234-933(月~金曜日 午前9時15分~午後5時15分、土日祝日休)

## 募集

### 女性消防クラブ員を募集します

**内容** 防災行事等に参加し、防火・防災意識を高めていただき、安心・安全な地域づくりをめざす。

**募集人員** 若干名

**任期** 平成21年4月1日～平成22年3月31日

**応募資格** 町内在住で、平成21年4月1日現在20歳以上60歳未満の女性のかた

**申込み** 2月20日(金)までに予防防災課予防G(☎63-0119内線208)へお申し込みください。



### 「中学夜間学級」平成21年度生徒募集のお知らせ

さまざまな事情で中学校を卒業できなかったかたを対象に、中学校卒業程度の学力をつける機会を提供するため、平成21年度の生徒を募集します。

**入学資格** 小学校を卒業し、中学校を卒業していないこと。義務教育終了年齢を超えていること。愛知県内に在住していること。

**募集定員** 20人

**受付期間** 2月27日(金)まで

**授業日時** 週3日(月、水、金曜日)午後6時から8時30分まで

**授業場所** 愛知県教育会館(名古屋市中区)および名古屋市内の公立中学校のうち指定された1校

**修業年限** 2年

**授業料** 無料、教科書支給

**申込方法** 所定の入学願書に必要

事項を記入、押印の上、郵送で下記へお申し込みください。

**申込み・問合せ** 財団法人愛知県教育・スポーツ振興財団生涯学習振興課 ☎052-242-1588  
ホームページ <http://www.aichi-kyo-spo.com/>

## お知らせ

### 難病患者見舞金の支給を行います

難病患者のかたに対する支援の充実を図るため、平成20年4月から難病患者見舞金の支給を行っています。

**支給対象** 次の①から③のすべての条件を満たすかた

- ①町内に引き続き1年以上居住しているかた
- ②4月1日現在、住民基本台帳または外国人登録原票に登録もしくは登録されているかた
- ③愛知県知事から特定疾患医療給付事業受給者票の交付を受けているかた

**給付金額** 1人年額1万円

**申請について** 申請に基づき支給し、申請は毎年度行うものとします。前年度に見舞金の支給を受けたかたは、次年度以降については、受給者票等が提示された場合、または特定疾患患者であることを公簿等によって確認した場合には、申請があったものとみなします。

**申請に必要なもの**

愛知県知事が交付した特定疾患医療給付事業受給者票の写し、印鑑、振込通帳(郵便局除く)

**問合せ** 福祉課福祉G(内線153)

### 小中学生書き初め作品展を行います

例年、各小中学校を会場に書き初め巡回展を行ってきました。保護者や住民の皆様から是非鑑賞したいという声が多々あり、町立図

書館のギャラリーで鑑賞できるように企画しました。是非たくさんのかたに見ていただきたいと思います。その後、各小中学校で巡回展が行われます。

**展示期間** 1月16日(金)～18日(日)

**展示場所** 町立図書館ギャラリー

**展示作品** 各小中学校の学級代表2人の書き初め作品 約220点

**問合せ** 学校教育課庶務G(内線421)



### 出産育児一時金が引き上げられます

お子さんを出産したとき、お母さんが加入する健康保険から出産育児一時金が支給されますが、産科医療保障制度の創設に伴い上昇する出産費用を補てんするため、この支給額が引き上げられます。

●平成20年12月31日までの出産  
1児につき 35万円

●平成21年1月1日からの出産  
1児につき 38万円

国民健康保険から出産育児一時金の支給を受けるには、出生届と同時に手続きください。また、この一時金を直接出産費用に充てる受領委任払制度もあります。この制度は、妊娠4か月以上のかたが対象となりますが、ご利用のかたは、事前に手続きが必要です。一度ご相談ください。

なお、勤め先などの健康保険(社会保険)に加入しているかたや、社会保険に1年以上加入してやめてから6か月以内に出産したかたは、社会保険から支給されますので勤め先などでお手続きください。

**問合せ** 住民課国保年金G(内線134)

# イベント

## 楽しい食生活のつどいに参加してみませんか

**とき** 2月12日(木)  
**ところ** 県立農業大学校(岡崎市美合町)中央教育棟  
**内容** 講演会(午後1時30分~3時) 講師:トッフルーツ「八百文」代表取締役 鈴木和子氏  
 即売会(午後3時~4時) なくなり次第終了  
**対象** 町内在住で地元の農業や農産物に関心のあるかた  
**定員** 100人 \*多数時は抽選  
**料金** 入場・試食無料  
**申込み** 1月14日(水) 必着で、はがきに①氏名(ふりがな)②郵便番号・住所③電話番号を記入し、〒444-0802岡崎市美合町字並松1-2、農業改良普及課岡崎駐在室へ郵送してください。  
**問合せ** 西三河農業改良普及課岡崎駐在室 ☎53-1552

## 「地方分権・道州制セミナー in 三河」に参加してみませんか

現在進められている地方分権改革や、その先にある道州制について、皆様と一緒に考えるためのセ

ミナーを開催します。  
**とき** 1月29日(木) 午後2時30分~  
**ところ** 豊橋商工会議所・大ホール  
**内容** 大山礼子駒澤大学教授による講演  
**定員** 180人 \*先着順  
**入場料** 無料  
**申込方法** 住所・氏名・電話番号を明記の上、はがき、電話、FAXまたはEメールで県総務部総務課までお申し込みください。  
 ※参加決定通知は行いません。定員を超えた場合は参加いただけないかたに連絡します。  
**応募締切** 1月22日(木)  
**申込み・問合せ** 県総務部総務課  
 〒460-8501(住所不要)  
 ☎052-954-6027(ダイヤルイン)  
 FAX052-954-6980  
 Eメール: somubu-somu@pref.aichi.lg.jp

# 募集

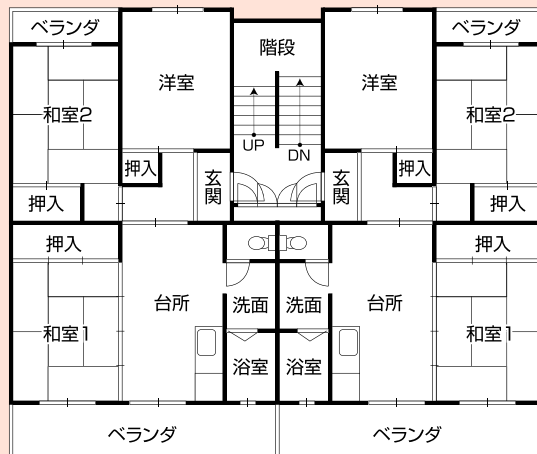
## 平成21年度県立刈谷東高等学校通信制課程の生徒募集

新入学、転編入学および特科(聴講生)の募集をします。  
**募集人員** 普通科 約280人  
**応募資格**  
 ・中学校を卒業した人、今春中学

校を卒業見込みの人または中学校卒業と同等以上の学力があると認められる人等  
 ・転編入学は、高等学校で一部単位を修得した人  
**出願期間**  
 ・新入学の前期選抜は2月27日(金)から3月2日(月)まで、後期選抜は3月30日(月)から4月3日(金)まで(前期は土・日曜を含む)  
 ・転編入学・特科は3月11日(水)から3月16日(月)まで(土・日曜を除く。特科は3月15日(日)午後可)  
**選抜日**  
 ・新入学の前期選抜は3月8日(日)、後期選抜は4月5日(日)  
 ・転編入学は3月21日(土)  
**選抜方法**  
 ・新入学は書類審査、作文および面接  
 ・転編入学は書類審査、学力検査(国・数・英)および面接  
 ・特科は書類審査  
**願書交付**  
 新入学は2月2日(月)から、転編入学および特科は2月24日(火)から  
**出願場所および問合せ**  
 〒448-8653刈谷市半城土町三ツ又20、刈谷東高校  
 ☎0566-21-3349  
<http://www.kariyahigashi-h.aichi-c.ed.jp/> (閲覧のみ)

## 町営住宅入居者を募集します

**住宅名および募集戸数**  
 深溝住宅 2戸  
 (昭和61年度建設)  
**家賃** 2万4,200円~4万100円  
**申込資格** 住宅に困窮していることが明らかこと/収入基準に適合していること/市町村民税を滞納していないことなど  
**受付期間** 1月13日(火)~19日(月)  
 \*応募者多数時は抽選  
**入居予定** 平成21年2月上旬  
**問合せ** 都市計画課建築G(内線232)



# 税

## 平成20年8月末豪雨における雑損控除適用について

昨年の豪雨により、住宅等に被害を受けられたかたについては、その被害額について雑損控除等の適用を受けることができる場合があります。なお、この被害額の計算にあたっては、保険金等で補てんされる（補てんされる見込み）金額を控除しますので、保険金等を受け取られた（受け取る予定のある）かたは、ご注意ください。

また、雑損控除に関するご質問については、国税庁ホームページ（<http://www.nta.go.jp/>）からタックスアンサーもご利用いただけます。

**問合せ** 岡崎税務署  
☎58-6511

## 広域還付申告センターが開設されます

**開設場所** アスナルホール（金山総合駅北口アスナル金山内）

**開設期間** 2月3日（火）～2月6日（金）

**開設時間** 午前9時15分～午後5時  
なお、2月6日（金）は、午前9時15分から正午までですのでご注意ください。

**業務内容** パソコンを利用した確定申告書の作成補助  
申告書の受付（仮收受）  
申告書用紙の交付

**その他** 駐車場がありませんので、公共交通機関をご利用ください。

ご自宅のパソコンで確定申告書が作成できる「国税庁ホームページ（<http://www.nta.go.jp/>）」の「確定申告書等作成コーナー」もご利用ください。

**問合せ** 名古屋国税局個人課税課  
☎052-951-3511 内線4121

## 所得税確定申告用の納付済額の「お知らせ」送付について

平成20年中に幸田町に納付された国民健康保険税・第1号被保険者介護保険料（普通徴収）・後期高齢者医療保険料（普通徴収）納付済金額の「お知らせ」を送付します。このお知らせは、所得税の確定申告、町県民税の申告をする場合に、社会保険料控除として平成20年分所得より控除することができます。該当者への送付時期については、平成20年中に支払った納付額確定後の平成21年1月中旬発送予定です。

**問合せ** 国民健康保険税は税務課  
収納G（内線165）  
介護保険料は福祉課介護保険G（内線155）  
後期高齢者医療保険料は住民課医療G（内線137）

## 納税は便利な口座振替の制度をご利用ください

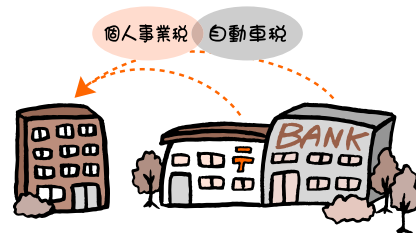
個人事業税と自動車税には、銀行、郵便局などの金融機関にあるあなたの預（貯）金口座から納期限に自動的に振り替えて納税できる便利で安全な口座振替の制度があります。

この制度を利用すると、納期限を過ぎて延滞金がかかったり、納税のためにわざわざ金融機関などへお出かけいただく必要もなくなります。

手続を希望されるかたは、預（貯）金口座にご使用の印鑑をお持ちのうえ、口座を開設している銀行、郵便局などの金融機関の窓口で手続をしてください。

まだ利用されていないかたは、便利で安全な口座振替の制度をぜひご利用ください。

**問合せ** 県総務部税務課  
☎052-954-6050（ダイヤルイン）  
ホームページ  
<http://www.pref.aichi.jp/0000017628.html>



## 福祉巡回バスの運転手を募集します

**募集人員** 福祉巡回バス運転手（嘱託員） 1人

**応募資格** 65歳未満のかた（平成21年4月1日現在）で、大型1種または2種自動車運転免許所持者で運転経験があり、心身ともに健康で、業務に熱意を持って取り組むことができるかた。（定年が65歳）

**勤務内容** 福祉巡回バスの運転および管理業務 **雇用期間** 平成21年4月1日から平成22年3月31日 \*1年更新

**勤務条件** 月～金曜日 午前8時15分～午後5時 土・日曜日、年末年始は休みです。

ただし、町行事のある土・日曜日（年6日間）は運行します。

**報酬** 幸田町支給基準によります。

**提出書類** ①履歴書 ②自動車運転免許証の写し ③健康診断書

**その他** 採用にあたっては、面接試験を実施します。

日時、会場については 後日連絡します。

**申込み** 1月13日（火）から30日（金）までに、福祉課

福祉G（内線152）へお申し込みください。



午後1時30分～3時30分  
ところ 町民会館あじさいホール  
テーマ 「品格について」(全4回)

- ①和光同塵
- ②政治家たちの品位—サルコジ、オバマ、麻生の場合
- ③ビジネス倫理と企業の品格
- ④日本、美意識と形の文化

講師 ①安本博(愛知大学文学部教授) ②田中正人(愛知大学法学部教授) ③村松幸廣(愛知大学経営学部教授) ④黒柳孝夫(愛知大学短期大学部教授)

定員 100人 \*先着順

受講料 無料

申込み 1月7日(水)から1月27日(火)までに生涯学習課生涯学習G(内線431)へお申し込みください。

### 甲種新規・乙種防火管理講習を開催します

とき 平成21年2月5日(木)、6日(金) 午前9時～午後4時30分  
乙種は、5日の1日  
甲種は2日間

ところ 消防本部 2階 講堂

定員 40人 \*先着順

受講料 3,800円(講習テキスト代)

申込み 1月5日(月)から1月20日(火)までに予防防災課予防G(☎63-0119 内線207)へお申し込みください。

## 税

### 障害者控除のお知らせ

介護保険の認定を受けている本人、またはそのかたを扶養するかたは確定申告の際に所得控除を受けることができます。申請資格者には申請の後、控除対象者と認められた場合、「障害者控除対象者認定書」を交付します。

なお、身体障害者手帳や療育手帳をお持ちのかたは、これらの手帳により障害者控除を受けることができますので申請の必要はありません。

ません。

#### 申請資格者

要支援1から要介護5までの認定を受けている人、またはその扶養者

#### 申請に必要なもの

申請書、印鑑

#### 判断の基準

介護保険の認定の際に用いた「主治医意見書」に記載されている「障害高齢者の日常生活自立度(寝たきり度)」と「認知症高齢者の日常生活自立度」の程度等により判定します。

問合せ 福祉課介護保険G

(内線154・155)

## ふるさと幸田誕生100周年記念! 第31回新春駅伝・ファミリージョギング大会の交通規制について

新春駅伝・ファミリージョギング大会開催に伴い、交通規制を実施します。ご迷惑をおかけしますが、ご理解、ご協力をお願いします。

とき 1月25日(日) 午前9時50分～11時40分

#### ところ

**片側通行止め** 菱池交差点から野場城バス停北、勤労者体育センターからアスカ幸田工場、六栗(蔵前、竹ノ下)から仲田ガード、ヤマト運輸かららーめん元八まで

**全面通行止め** 中央公園西出入口かららーめん元八、菱池保育園から幸田中学校交差点前、野場城バス停南から野場(大日蔭)、白石交差点から勤労者体育センター、アスカ幸田工場から六栗(蔵前、竹ノ下)、仲田ガードまで

問合せ 生涯学習課スポーツG(内線434)

この2区間の車両全面通行止めの交通規制開始時間は午前8時です。



# 情報 あらかると

## 今月の税金と料金納付

- 町県民税……………第4期
- 国民健康保険税……………第7期分
- 上下水道使用料……………11・12月分
- 保育料……………1月分
- 町営住宅家賃……………1月分
- 児童クラブ育成料……………12月分
- 放課後子ども教室事業手数料…12月分
- 後期高齢者医療保険料…第7期分
- \*納入期限……………2月2日(月)

## 便利な口座振替の利用を!

(申請は税務課または町内金融機関で)

## 11月の事故・犯罪状況

### 事故

	人数	累計【1月~11月】
死亡	0	1
重傷	1	10

### 犯罪

	件数	累計【1月~11月】
侵入盗	9	77
車両盗	14	111
その他	26	213
合計	49	401

## 11月の火災・救急件数

### 火災

	件数	累計【1月~11月】
建物	0	4
林野	0	1
その他	2	8
合計	0	13

### 救急

	件数	累計【1月~11月】
急病	47	681
交通	8	148
その他	29	266
合計	84	1095

## キッズ

### わくわくあそびランドにおいでよ

とき	ところ
2月3日(火)	わしだ保育園
2月4日(水)	幸田保育園
2月9日(月)	菱池保育園
2月10日(火)	豊坂保育園

**時間** 午前10時～11時  
**内容** 新聞紙であそぼう  
**持ち物** 朝刊1日分  
**対象者** 町内在住で入園前の乳幼児とその親  
**参加費** 無料  
**申込み** 当日会場で受け付けします。  
**問合せ** 菱池子育て支援センター  
 ☎62-8333

### わくわくあそびランドのボランティアさん募集!

毎月行なっている『わくわくあそびランド』で私たち支援センター職員と一緒に活躍しませんか? わくわくあそびランドの歌や踊り、流れなどをレクチャーします。

**とき** 2月17日(火) 午前10時～11時  
**ところ** くりくりひろば  
**参加費** 無料  
**講師** 支援センタースタッフ  
**対象** 心身ともに健康でボランティアに関心のあるかた  
**申込み** 2月2日(月)から6日(金)までに菱池子育て支援センター(☎62-8333)へお申し込みください。

### パパのための子育て講座に参加しよう

**とき** 1月24日(土) 午前10時～11時30分  
**ところ** くりくりひろば(上六栗子育て支援センター)  
**内容** 『子どもの言葉を聞いてみよう』  
**対象者** お子さんをお持ちのおと

うさん

定員 20人 \*先着順

**申込み** 1月5日(月)から16日(金)までに上六栗子育て支援センター(☎62-4718)へお申し込みください。

## スポーツ

### 町民スポーツ大会結果

第42回町民スポーツ大会の結果は次のとおりです。(敬称略・1位のみ)

#### ○ソフトテニス(ダブルス)

**上級者** 増井健二、石田友章/初級、中級 足立恵美、石田美由紀  
**／中学1年** 湯口瑛江、野沢真子  
**／小学生** 小田妃咲、居蔵瑳帆子

#### ○卓球の部

**小学生** 田代涼平/一般女子 飯島さとみ/一般男子 福岡隆/ベテラン男子 松元秀夫

#### ○弓道

**中学生男子の部** 相馬啓生  
**中学生女子の部** 伊賀穂香  
**一般男子の部** 櫻井優希  
**一般女子の部** 柴田さんか

#### ○バドミントン(ダブルス)

**一般男子** 長嶋勝司、江藤雅人/  
**一般女子** 軒村律子、若松恵美/  
**混合** 江藤雅人、田中美佳/初心者男子 広田達哉、松田雄二/初心者女子 菊池美穂、吉沢るみ子

**問合せ** 生涯学習課スポーツG (内線434)

## 教室・講座

### 愛知大学短期大学部公開講座に参加してみませんか

「品位」、「品格」が何かと問われる現代! もう一度見つめ直してみませんか?

**とき** ①2月7日②2月21日  
 ③2月28日④3月7日  
 すべて土曜日