

公共交通の再編について

↓ 令和8年10月からここが変わります ↓

- 👍 チョイソコこうたは、運行範囲が幸田町全域になります
- 👍 チョイソコこうたは、だれでも乗れるようになります
- 👍 チョイソコこうたは、有料になります
- 👍 えこたんバスは、運行ルートが変わります(12月～)



よろしく
おねがい
します!

1.なぜ幸田町内のバスを再編するのでしょうか。

現在幸田町内のバスと言えば…

エコたんバス



- ルート:4ルート
- 便数:各ルート1日3往復(6便)
- 所要時間:約1時間
- 運賃:無料
- 利用者:だれでも利用が可能
- 運行日:平日、祝日

チョイソコこうた



- 運行方式:デマンド型乗合交通
 - 運行範囲:豊坂・深溝地区
 - 利用者:豊坂小学校区、深溝小学校区に在住の65歳以上または障害者手帳を持つ人(要会員登録)
 - 運行日:平日のみ
- ※利用者の希望目的地・希望到着時刻に合わせて、複数の人が乗り合わせた上で目的地までお送りする仕組み

藤田乗合直行タクシー



- 便数:1日4往復
- 所要時間:約40分
- 運賃:無料
- 利用者:町内在住で藤田医科大学岡崎医療センターへ通院する人
- 運行日:平日のみ

でも利用状況は…

- ルートに重複区間が複数存在
- 路線延長が長く、利用しにくい
- 利用人数の少ない便が存在
- 乗降ともに利用者のないバス停が複数存在

- 利用者は増加傾向
- 運行範囲や利用できる人が限定的

エコたんバス等の運行方法を工夫して、利便性を高めたいです。
一人でも多く乗ることが地域のバス路線の維持につながります。

なので、こうしたいです…

- ✓ 運行時間を短縮して、より利用しやすいようにルートを再編します
- ✓ JR幸田駅、JR相見駅、JR三ヶ根駅との接続も考慮して、ダイヤをうまく設定します

- ✓ エコたんバスの再編に合わせて、幸田町全域で誰でも利用できるようにします
- ✓ 運行費用の一部を賄うために、有償化を検討します

具体的な変更点は、次ページ以降をご覧ください

これまでのとおり
運行します

2.再編したらこうなります ～再編前後～

エコたんバスのルートが変わります

系統		再編前	再編後
エコたんバス	運行主体	幸田町	幸田町
	利用者	誰でも	誰でも
	ルート	4ルート (1日当たり6便運行)	4ルート (1日当たり12便運行)
	運賃	無料	無料
チョイソコこうた	運行主体	幸田町	幸田町地域公共交通会議
	利用者	豊坂小学校区、深溝小学校区に 在住の65歳以上または障害者 手帳を持つ人(要会員登録)	町内在住の人(要会員登録)
	運行台数	1台	3台
	運行範囲	豊坂・深溝小学校区	幸田町全域
	運賃	無料	有償化



3.再編したらこうなります ~えこたんバス編~

えこたんバスのルートが変わります

何が変わるの？ 例えば…

◎JA豊坂支店からJR相見駅※へ向かう場合
 ・再編前の時刻表では、1便(8:56発)を乗り過ごすと、次のバスは3便(11:06)。

※過年度調査から、利用の多い乗り降りを事例としました

・再編後の時刻表では、1便(8:32発)を乗り過ごすと、次のバスは3便(9:46発)。

■現在のダイヤ (中ルート)

停留所名	時間
役場	8:45
↓	
JR相見駅	9:04
↓	
役場	9:38

■再編後のダイヤ (ルート②)

停留所名	時間
役場	8:40
↓	
JR相見駅	9:06
↓	
役場	9:38

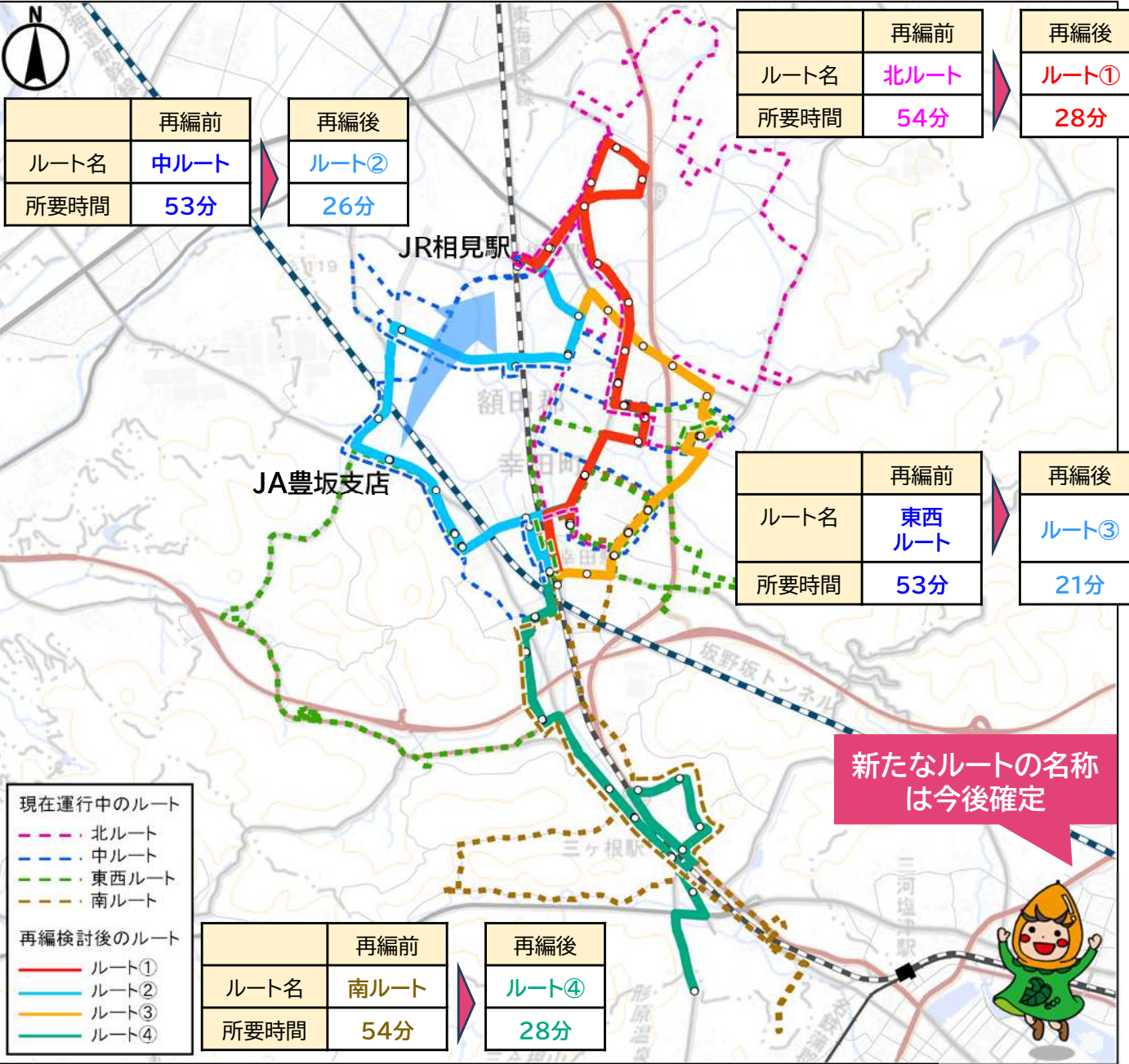


新たなルートの名称は今後確定

JRへの乗り継ぎもスムーズ



8	5 <small>回</small> 54 <small>分</small>	16 <small>回</small> 名古屋	32 <small>回</small> 54 <small>分</small>	54 <small>分</small>
9	20 <small>回</small>	48 <small>回</small>		
10	3 <small>回</small>	35 <small>回</small>		



- 現在運行中のルート
- 北ルート
 - 中ルート
 - 東西ルート
 - 南ルート

- 再編検討後のルート
- ルート①
 - ルート②
 - ルート③
 - ルート④

4. チョイソコとは

- 利用者のご自宅近くの停留所から目的地の停留所まで、**複数の利用者を効率よく乗り合わせて送迎するサービス**です。
- 決まった路線や時刻表はありません。

まずは会員登録を

用紙またはWEB(スマホ・PC)から会員登録できます。WEB申込は即日利用可能、紙申込は、会員証が届き次第ご利用いただけます。

〈サービスの流れ〉

①電話・WEBで乗車希望日を伝える。

※事前に会員登録が必要です。



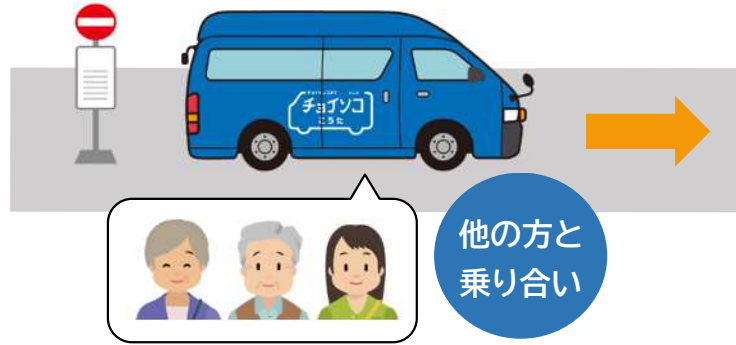
予約受付センター



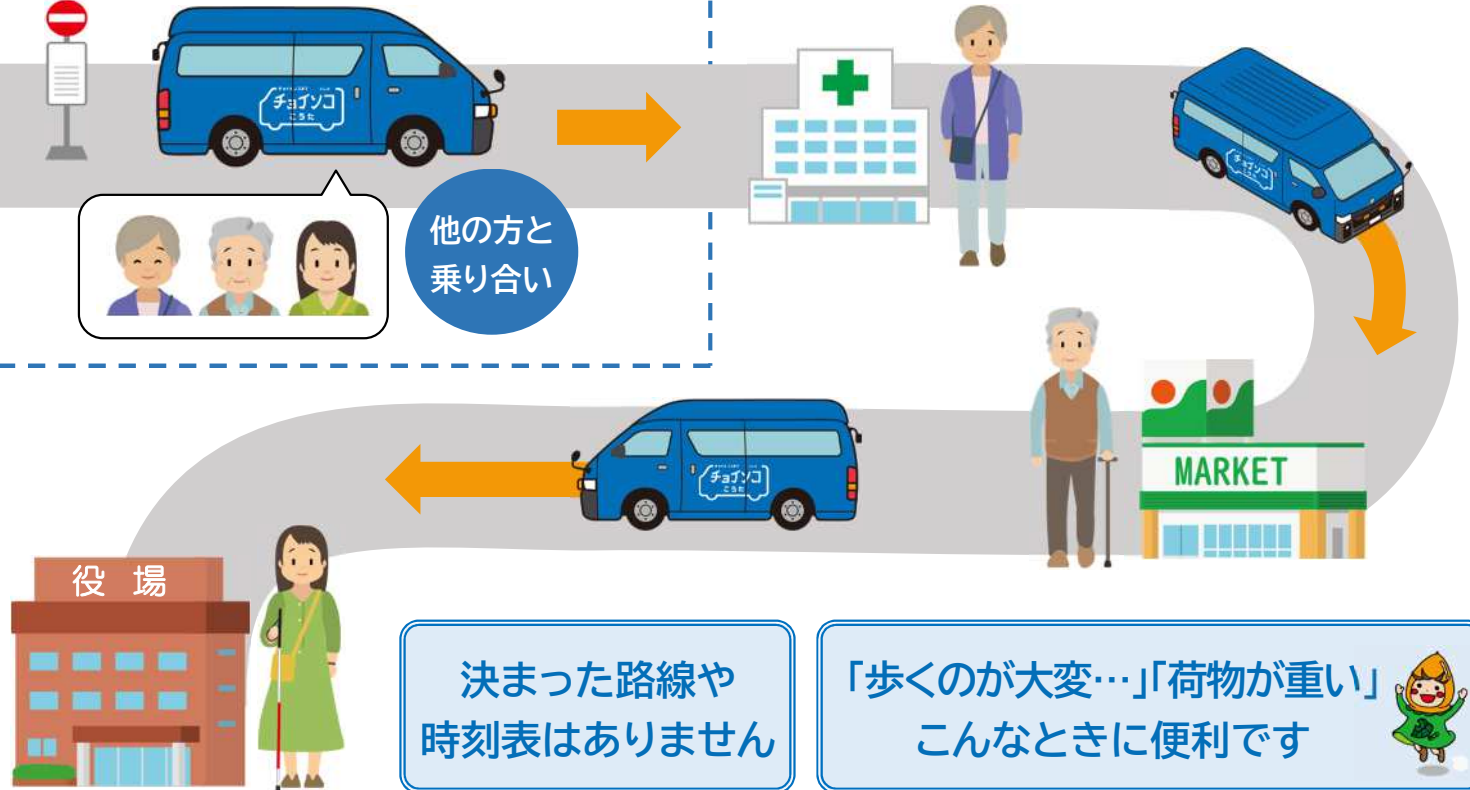
●日●時に△△停留所で乗車して下さい。

専用システムでご希望に近い日時を調整・確認します。

②指定された日時・停留所から乗車する。



③目的地から目的地へ移動。予約した目的地で降車する。



決まった路線や時刻表はありません

「歩くのが大変…」「荷物が重い」こんなときに便利です

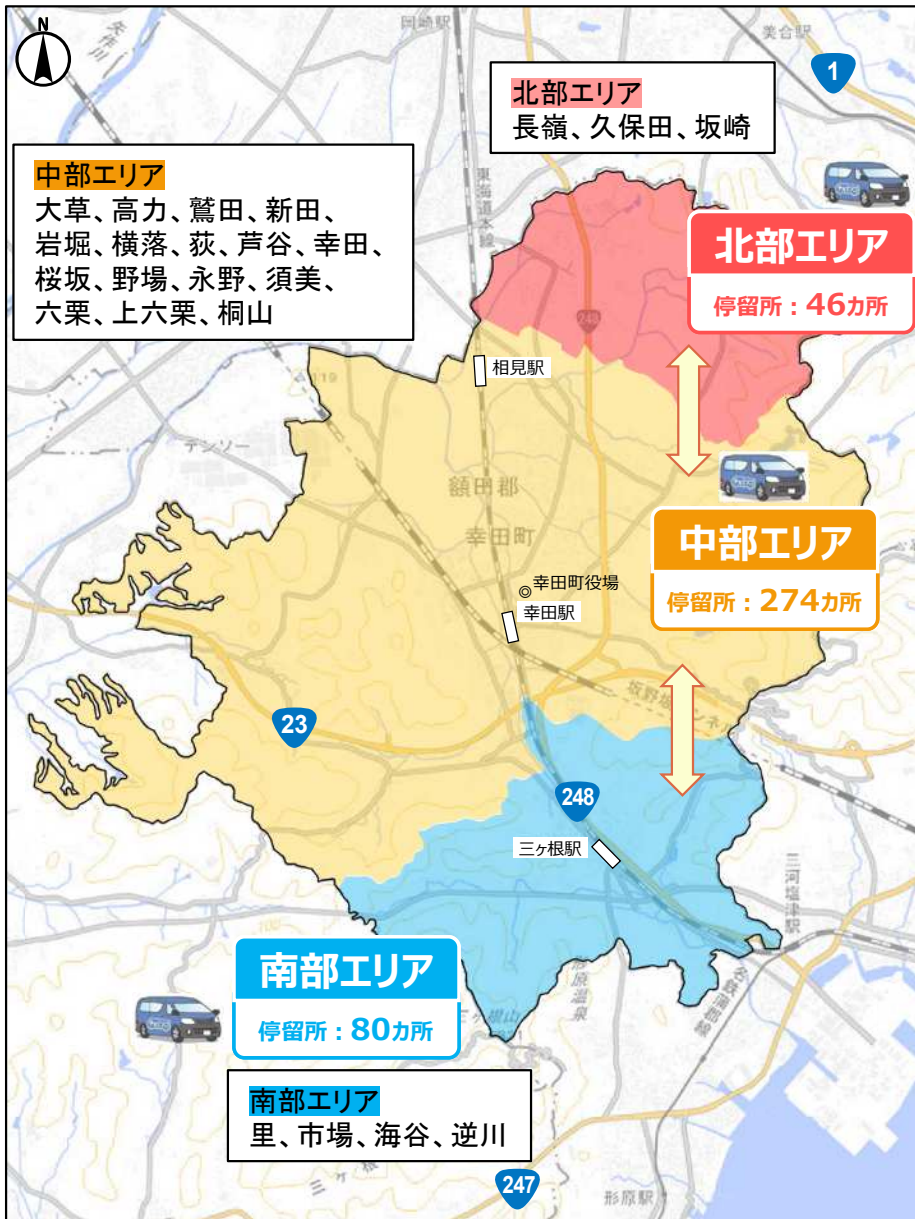


5. チョイソコこうたの再編案

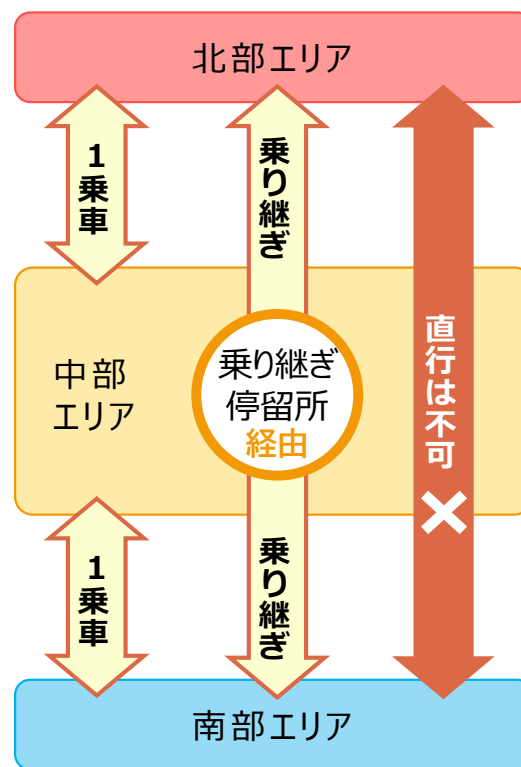
運行エリアや運賃(案)は検討中です。皆さんの意見を聞きながら、調整します。



■運行エリア



■チョイソコこうたの運賃の種類と額(案)



属性	1乗車	北部エリア ↓ 南部エリア
		※中央エリアでの乗り継ぎあり
一般	300円	500円
減免対象者 ●小学生 ●65歳以上 ●障がい者手帳保持者及びその介助者1名※	150円	250円
未就学児	無料	

※減免対象者は、小学生、65歳以上、幸田町発行の身体障害者手帳・療育手帳・精神障害者保健福祉手帳保持者及びその介助者1名です。
適応年月日 令和8年10月1日から(予定)
運行事業者 ○○バス株式会社(調整中)

〈乗車料金の例〉

・北部エリアから乗車 → 中部エリアで降車	・北部エリアから乗車 → 北部エリアで降車	300円
・中部エリアから乗車 → 南部エリアで降車	・中部エリアから乗車 → 中部エリアで降車	
・南部エリアから乗車 → 中部エリアで降車	・南部エリアから乗車 → 南部エリアで降車	
・北部エリアから乗車 → 中部エリア乗り継ぎ停留所を経由 → 南部エリアで降車		500円
・北部エリアから乗車 → 中部エリアで降車 → 中部エリアから再乗車 → 南部エリアで降車		600円

※一般料金の場合

(参考1) チョイソコこうたの停留所マップ (R7.4時点)



チョイソコこうた 停留所一覧

住宅地停留所

2025年4月時点

100	永野老人憩の家
101	永野西部コミュニティ
102	永野西部史
110	野城バス停
111	野城中部集会所
112	野城老人憩の家
113	一心集会所
114	野城三田集会所
115	野城西部コミュニティ
116	野城入野共同墓地前
117	野城公民館
118	野城みんなのいえ
130	下北野
131	木郷公民館
132	山崎公民館
133	竹ノ下公園自転車置き場
134	大栗公民館
135	川添公民館 台地自転車置き場
136	大栗新無バス停
137	大栗住宅公民館
138	大栗住宅公民館
139	山崎敷墓場
140	レジャスパス集会所前
141	大栗左作(旧大栗第一)集会所(旧新井町)
150	上六栗老人憩の家
151	上六栗広場公民館
160	平松
161	下野
162	須美公民館
163	処女寺入口
170	樺ノ木
171	樺ノ木総合庁舎
172	樺ノ木老人憩の家
173	新井原敷



300	がが谷コミュニティホームバス停
301	里小路公民館
302	里小路公民館
303	里小路公民館
304	山崎コミュニティホーム
305	里小路公民館
306	本陣バス停
307	里小路公民館
310	里小路公民館
311	里小路公民館
313	里小路公民館
315	市中央コミュニティホーム
317	深溝集会所
318	市中央コミュニティホーム
319	市中央コミュニティホーム
326	里小路公民館
327	本光寺下駐車場
329	本光寺下駐車場
330	市上山公民館
332	里小路公民館
336	町営深溝住宅
338	市場山公民館
339	南谷町支店センター前
341	深溝公園
342	市場山公民館
344	市場山公民館
345	深溝西池田バス停(上六栗行き車検前)
346	深溝西池田バス停(三ヶ根行き車検前)
347	市場大保田公民館
348	市場西向公民館
349	西深溝バス停

350	市場御中公民館
351	市場山公民館
352	御中神社(ニヶ根駅西口)
353	深溝保寿園正門前
354	市場山公民館
356	深溝小学城南バス停
357	市場山公民館
358	市場山公民館
359	市場山公民館
360	市場山公民館
361	市中央コミュニティホーム
367	消防団第4分団第1部詰所
370	海谷長田バス停
371	円光寺
372	市中央コミュニティホーム
373	海谷公民館
374	海谷山公民館
375	海谷山公民館
376	海谷山公民館
377	海谷山公民館
378	海谷山公民館
379	清春園バス停
383	大石
384	大石
385	市川村センターバス停
386	市川村公民館
387	市川

公共施設停留所

1	町民会館・図書館
3	町民プール
4	シルバー人材センター
5	中央公民館
6	幸田町役場
7	保健センター
12	消防署
316	郷土資料館
8	幸田中央公園
11	さくら会館
20	人日祭グラウンドコロシアム
22	勤労者体育センター
314	深溝運動公園
23	はつ館
24	幸田町生涯現役館
308	老人福祉センターバス停
309	老人福祉センター入口前
9	幸田駅 西口
10	幸田駅 東口
25	相沢駅 東口
325	取三ヶ根駅東口バス停
355	取三ヶ根駅西口バス停

事業者停留所

52	ごた内科クリニック
57	徳良歯科医院
67	野々村クリニック
68	牧原整形外科クリニック
71	ふわ南科クリニック
75	植田南科医院
323	いちかわ南科
337	さかほ南科
343	一二生接骨院
362	えみ整体院
364	口高医院
368	三ヶ根クリニック
80	ケアホーム緑の香
83	まどかの郷
331	メリーホーム幸田
363	店 Kemuru

50	JA 幸田支店
59	磐海信用金庫 幸田支店
69	幸田郵便局
70	磐海信用金庫 幸田支店
77	西尾信用金庫 幸田支店
81	JA 善徳支店
82	磐海信用金庫 幸田支店
80	磐海信用金庫 三ヶ根支店
324	深溝郵便局
365	JA 深溝支店
51	カーマートホーム 幸田店
53	フィール 幸田店
54	スズ薬局 フィール幸田店
55	クエイト 養池店
65	スズ薬局 トミー幸田店
66	トミー 幸田店
76	鈴木半幸薬局
84	スーパーセンターオウ 幸田店
85	道の駅 幸田の里 幸田
335	ミニストップ 幸田深溝店
366	J'ソーン 幸田上天下白店