

1. 現在幸田町内に運行しているバス

えこたんバス



- ルート: 4ルート
- 便数: 各ルート1日3往復(6便)
- 所要時間: 約1時間
- 運賃: 無料
- 利用者: だれでも利用が可能
- 運行日: 平日、祝日

藤田乗合直行タクシー



- 便数: 1日4往復
- 所要時間: 約40分
- 運賃: 無料
- 利用者: 町内在住で藤田医科大学
岡崎医療センターへ通院する人
- 運行日: 平日のみ

チョイソコこうた

- 運行方式: デマンド型乗合交通※
- 運行範囲: 豊坂・深溝地区
- 利用者: 豊坂小学校区、深溝小学校区に在住の65歳以上または障害者手帳を持つ人(要会員登録)
- 運行日: 平日のみ

※利用者の希望目的地・希望到着時刻に合わせて、複数の人が乗り合わせた上で目的地までお送りする仕組み



〈運行エリア〉



これから チョイソコこうた の運行について
ご意見をいただきたいです

2. チョイソコとは

- 利用者のご自宅近くの停留所から目的地の停留所まで、**複数の利用者を効率よく乗り合わせて送迎するサービス**です。
- 決まった路線や時刻表はありません。

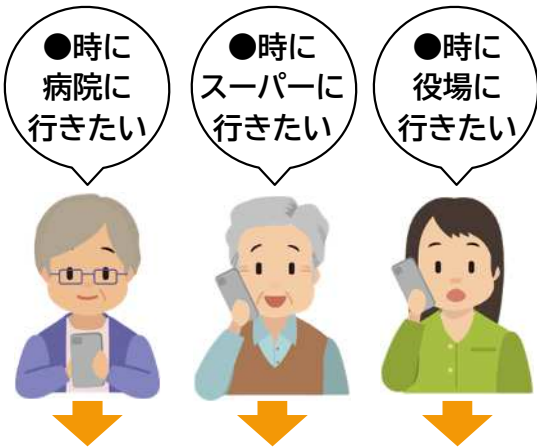
まずは会員登録を

用紙またはWEB(スマホ・PC)から会員登録できます。WEB申込は即日利用可能、紙申込は、会員証が届き次第ご利用いただけます。

〈サービスの流れ〉

①電話・WEBで乗車希望日を伝える。

※事前に会員登録が必要です。



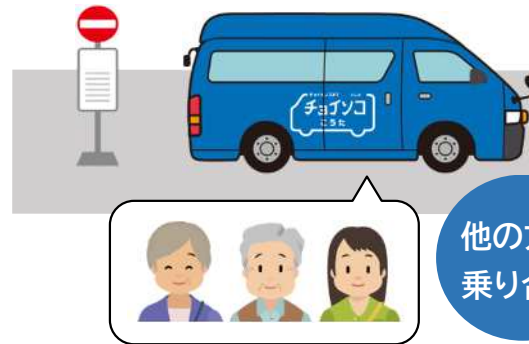
予約受付センター



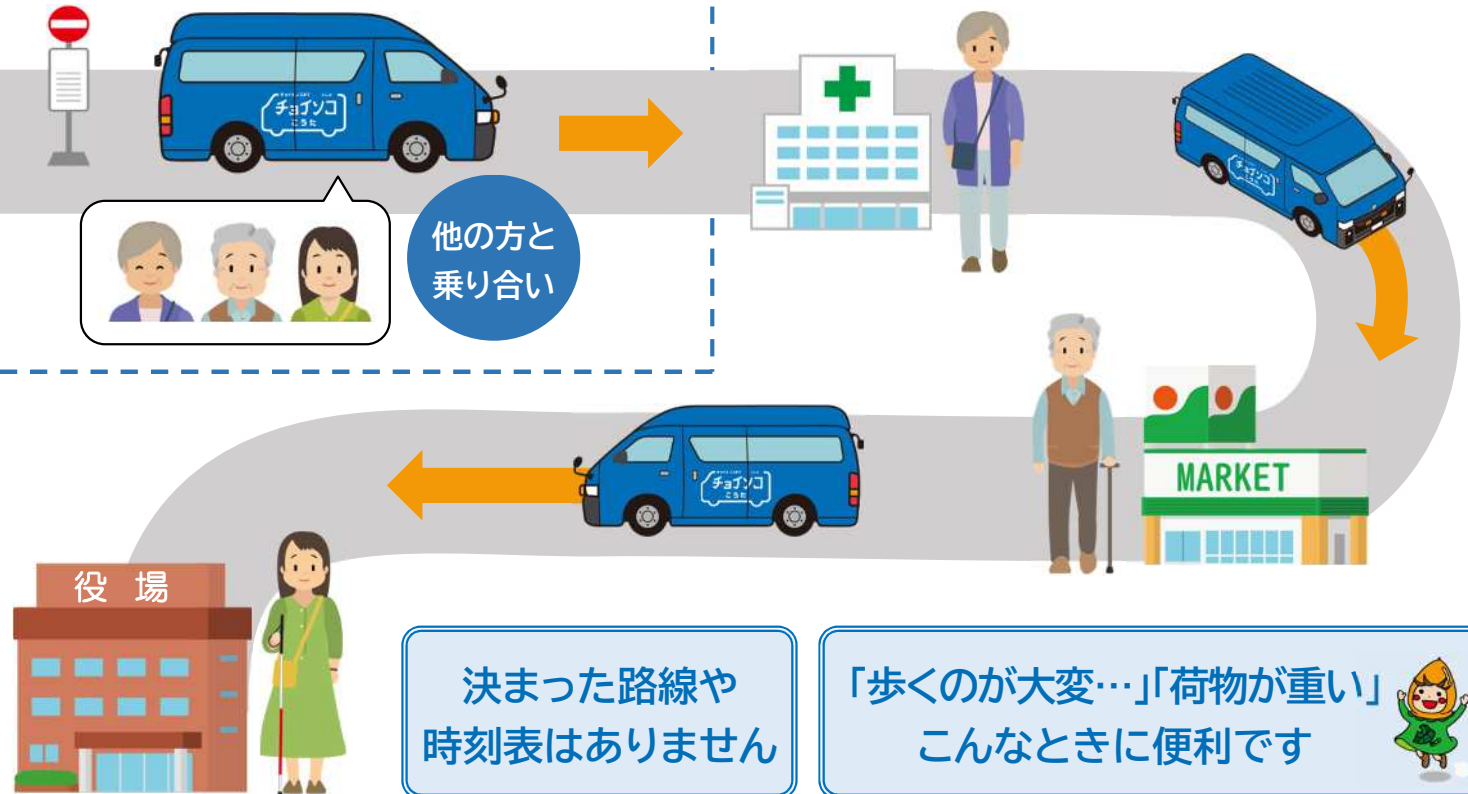
●日●時に△△停留所で乗車して下さい。

専用システムでご希望に近い日時を調整・確認します。

②指定された日時・停留所から乗車する。



③目的地から目的地へ移動。予約した目的地で降車する。



決まった路線や時刻表はありません

「歩くのが大変…」「荷物が重い」
こんなときに便利です

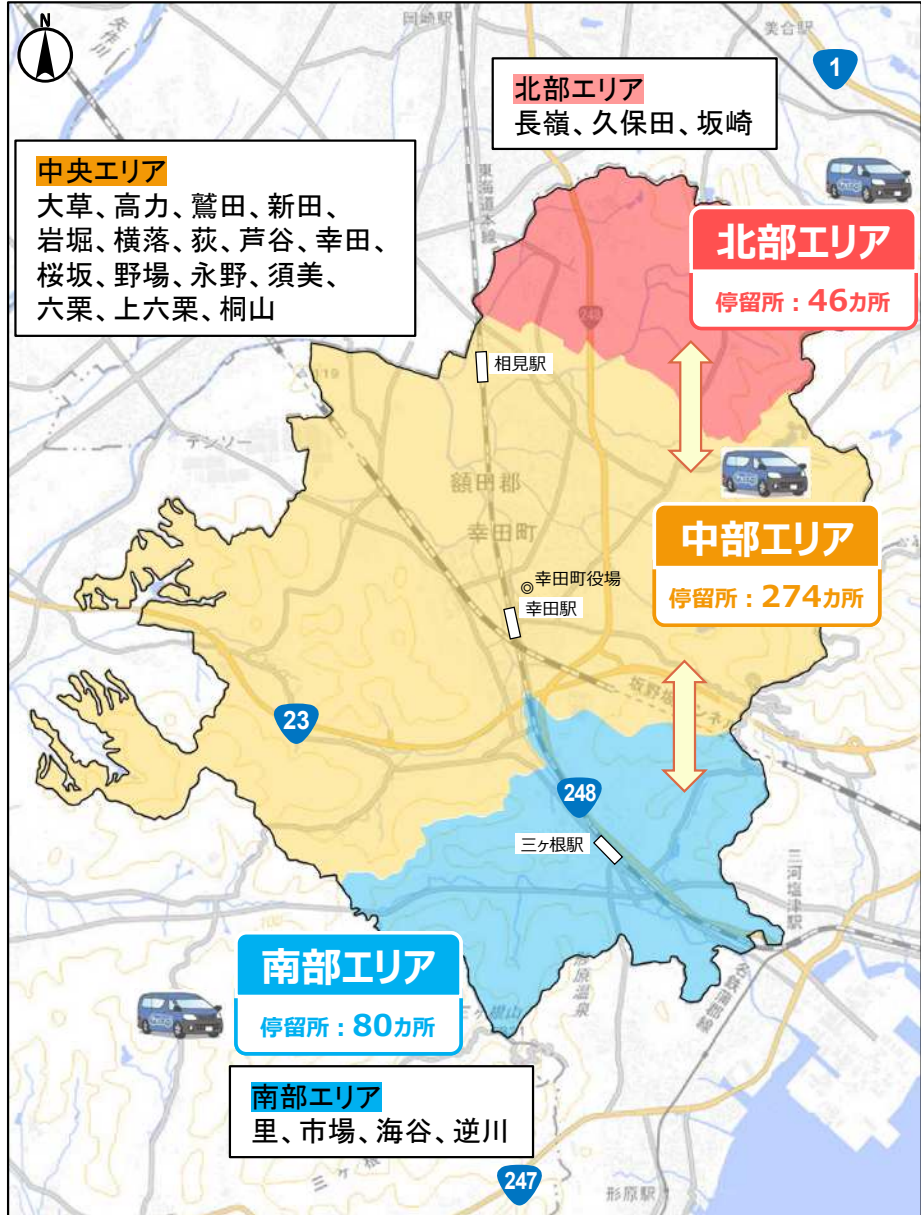


3. チョイソコこうた有償化案

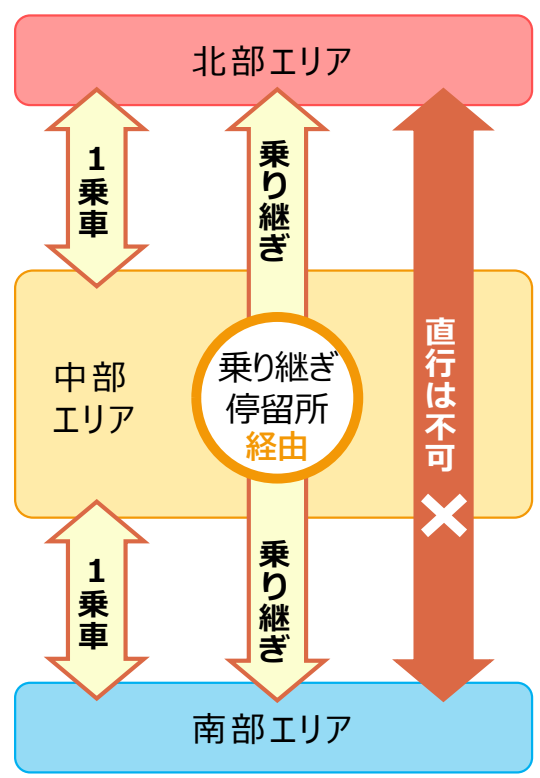
運行エリアや運賃(案)は検討中です。皆さんの意見を聞きながら、調整します。



■運行エリア



■チョイソコこうたの運賃の種類と額(案)



属性	1乗車	北部エリア ↓ 南部エリア
		※中央エリアでの乗り継ぎあり
一般	300円	500円
減免対象者 ●小学生 ●65歳以上 ●障がい者手帳保持者及びその介助者1名※	150円	250円
未就学児	無料	

※減免対象者は、小学生、65歳以上、幸田町発行の身体障害者手帳・療育手帳・精神障害者保健福祉手帳保持者及びその介助者1名です。
適応年月日 令和8年10月1日から(予定)
運行事業者 ○○バス株式会社(調整中)

〈乗車料金の例〉

・北部エリアから乗車 → 中央エリアで降車	・北部エリアから乗車 → 北部エリアで降車	300円
・中央エリアから乗車 → 南部エリアで降車	・中央エリアから乗車 → 中央エリアで降車	
・南部エリアから乗車 → 中央エリアで降車	・南部エリアから乗車 → 南部エリアで降車	
・北部エリアから乗車 → 中央エリア乗り継ぎ停留所を経由 → 南部エリアで降車		500円
・北部エリアから乗車 → 中央エリアで降車 → 中央エリアから再乗車 → 南部エリアで降車		600円