

幸田町内のバス再編

↓ 令和8年10月からここが変わります ↓

- 👍 えこたんバスは、運行ルートが変わります(12月～)
- 👍 チョイソコこうたは、運行範囲が幸田町全域になります
- 👍 チョイソコこうたは、だれでも乗れるようになります
- 👍 チョイソコこうたは、有料になります



よろしく
おねがい
します!

令和8年4月●日

1.なぜ幸田町内のバスを再編するのでしょうか。

現在幸田町内のバスと言えば…

エコたんバス



- ルート:4ルート
- 便数:各ルート1日3往復(6便)
- 所要時間:約1時間
- 運賃:無料
- 利用者:だれでも利用が可能
- 運行日:平日のみ

チョイソコこうた



- 運行方式:デマンド型※
- 運行範囲:豊坂・深溝地区
- 利用者:豊坂小学校区、深溝小学校区に在住の65歳以上または障害者手帳を持つ人(要会員登録)
- 運休日:平日のみ

※利用者の希望目的地・希望到着時刻に合わせて、複数の人が乗り合わせた上で目的地までお送りする仕組み

藤田乗合直行タクシー



- 便数:1日4往復
- 所要時間:約40分
- 運賃:無料
- 利用者:町内在住で藤田医科大学岡崎医療センターへ通院する人
- 運行日:平日のみ

でも利用状況は…

- ルートに重複区間が複数存在
- 路線延長が長く、利用にくい
- 利用人数の少ない便が存在
- 乗降ともに利用者のないバス停が複数存在

- 利用者は増加傾向
- 運行範囲や利用できる人が限定的

エコたんバス等の運行方法を工夫して、利便性を高めたいです。
一人でも多く乗ることが地域のバス路線の維持につながります。

なので、こうしたいです…

- ✓ 運行時間を短縮して、より利用しやすいようにルートを再編します
- ✓ JR幸田駅、JR相見駅との接続も考慮して、ダイヤをうまく設定します

- ✓ エコたんバスの再編に合わせて、幸田町全域で誰でも利用できるようにします
- ✓ 運行費用の一部を賄うために、乗車料金をいただきます

具体的な変更点は、次ページ以降をご覧ください

これまでのとおり
運行します

2.再編したらこうなります ~えこたんバス編~

えこたんバスのルートが変わります

何が変わるの？ 例えば・・・

◎JA豊坂支店からJR相見駅※へ向かう場合
 ・再編前の時刻表では、1便(8:56発)を乗り過ごすと、次のバスは3便(11:06)。

※過年度調査から、利用の多い乗り降りを事例としました

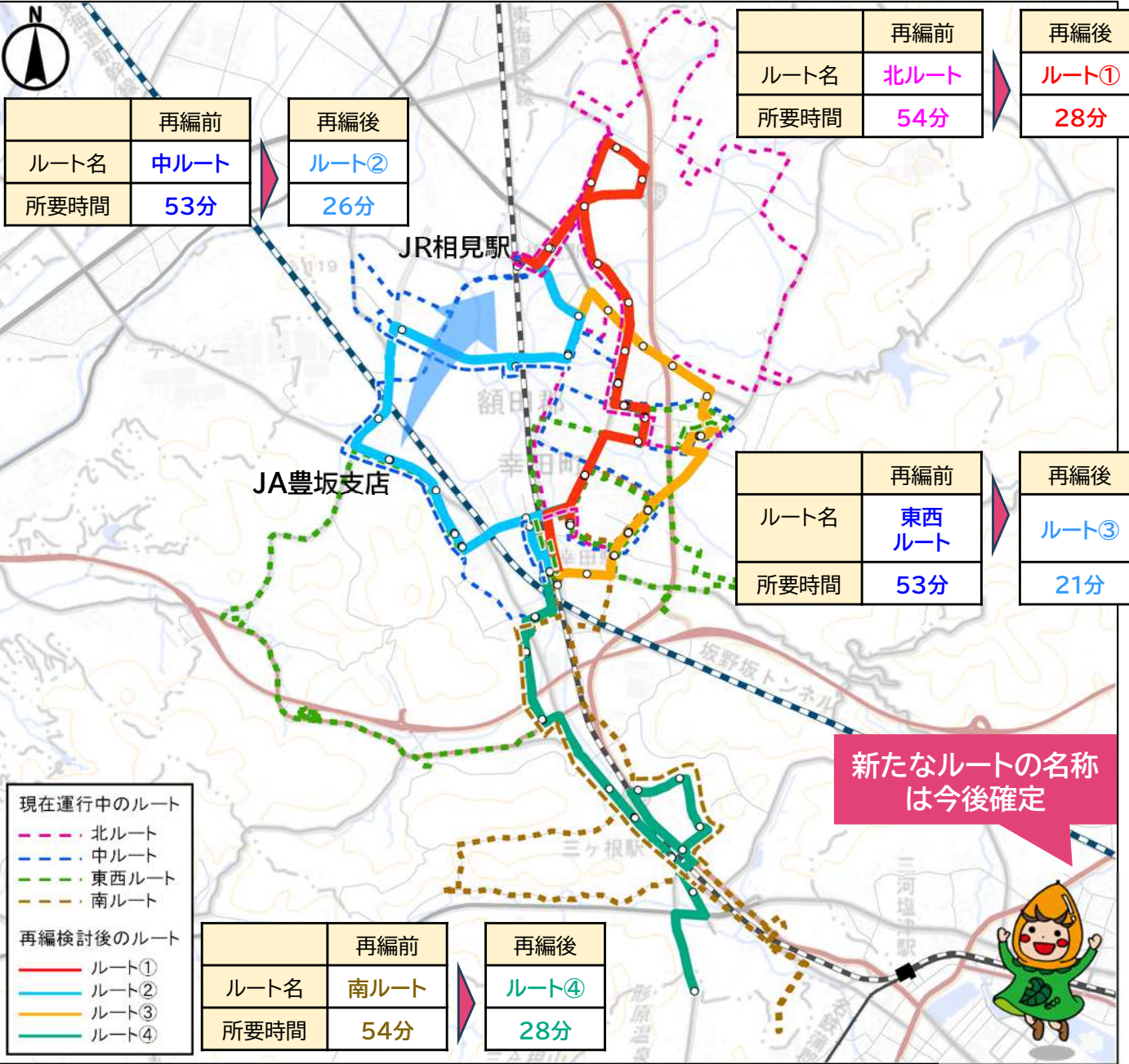
・再編後の時刻表では、1便(8:32発)を乗り過ごすと、次のバスは3便(9:46発)。

■現在のダイヤ (中ルート)

停留所名	時間
役場	8:45
↓	
JR相見駅	9:04
↓	
役場	9:38

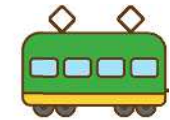
■再編後のダイヤ (ルート②)

停留所名	時間
役場	8:40
↓	
JR相見駅	9:06
↓	
役場	9:38



新たなルートの名称は今後確定

JRへの乗り継ぎもスムーズ



8	5 <small>発</small>	16 <small>名古屋</small>	32 <small>発</small>	54 <small>発</small>
9	20 <small>発</small>	48 <small>発</small>		
10	3 <small>発</small>	35 <small>発</small>		

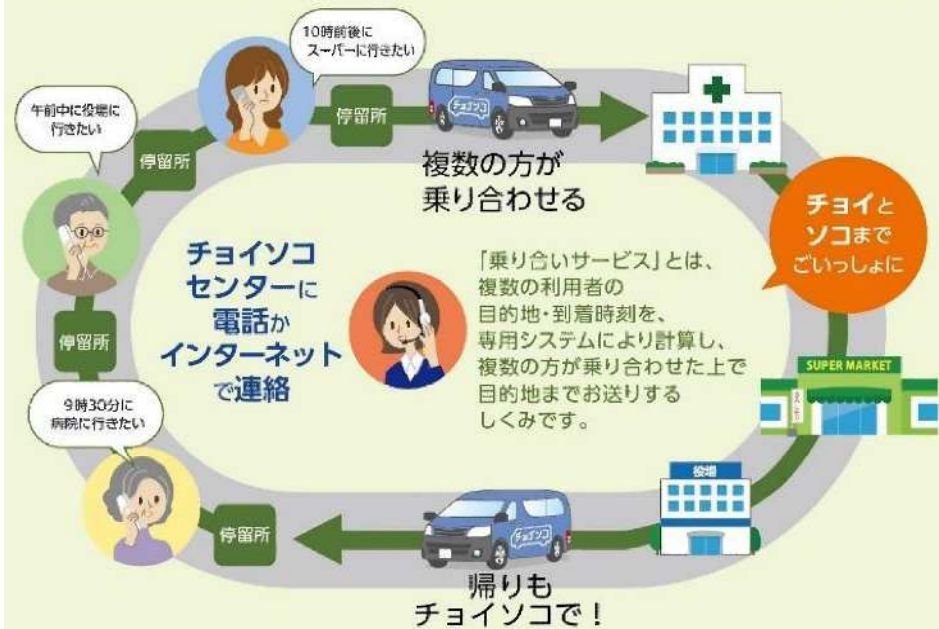
2.再編したらこうなります ~チョイソコこうた編~

そもそもチョイソコこうたとは…

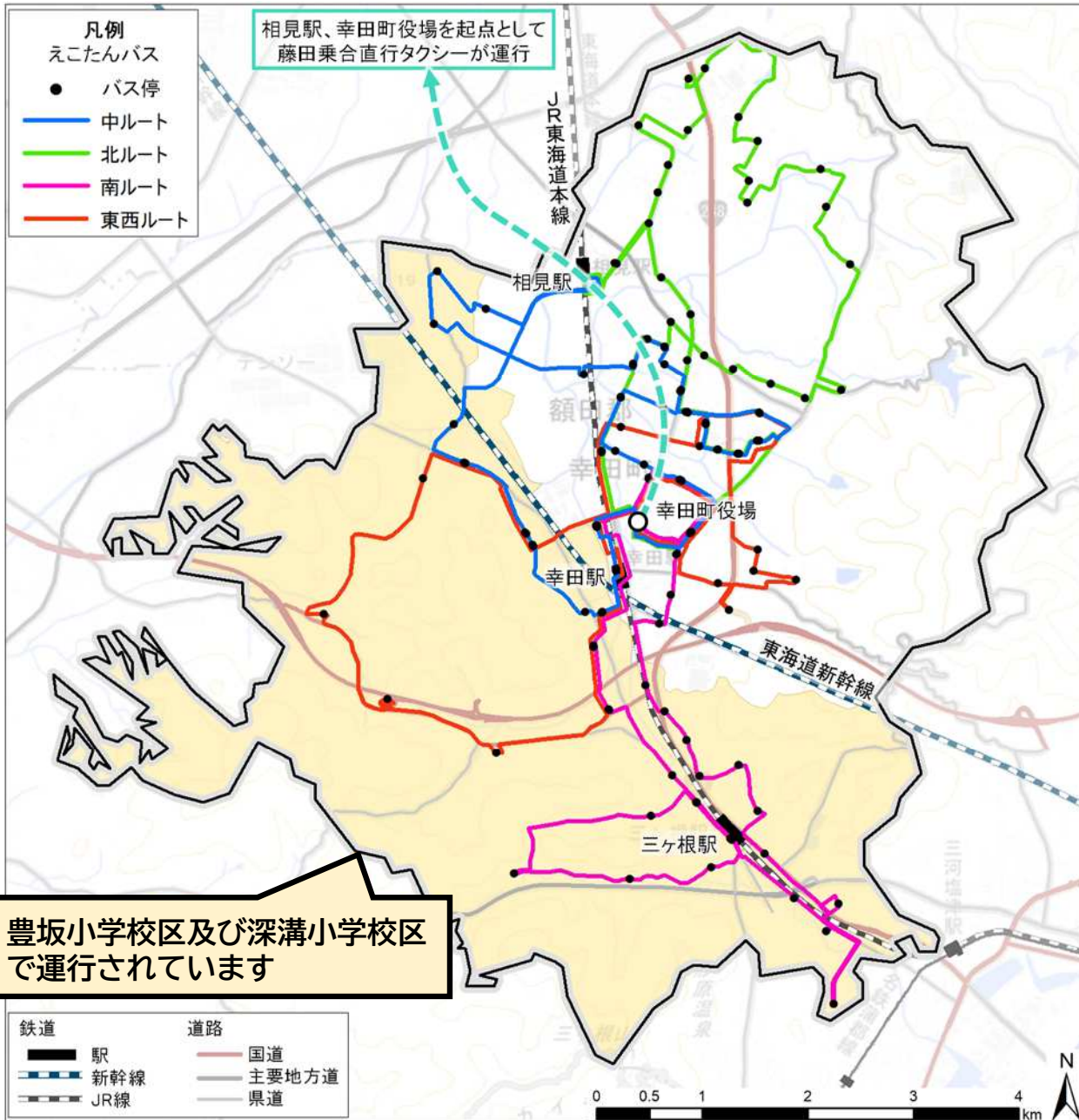


チョイソコこうたは、豊坂小学校区及び深溝小学校区で運行されている区域運行のデマンド型乗り合い送迎サービスです。豊坂小学校区や深溝小学校区にお住まいの、65歳以上または障害者手帳をお持ちの人で、会員登録をすれば利用できます。

乗り合い送迎サービスのしくみ



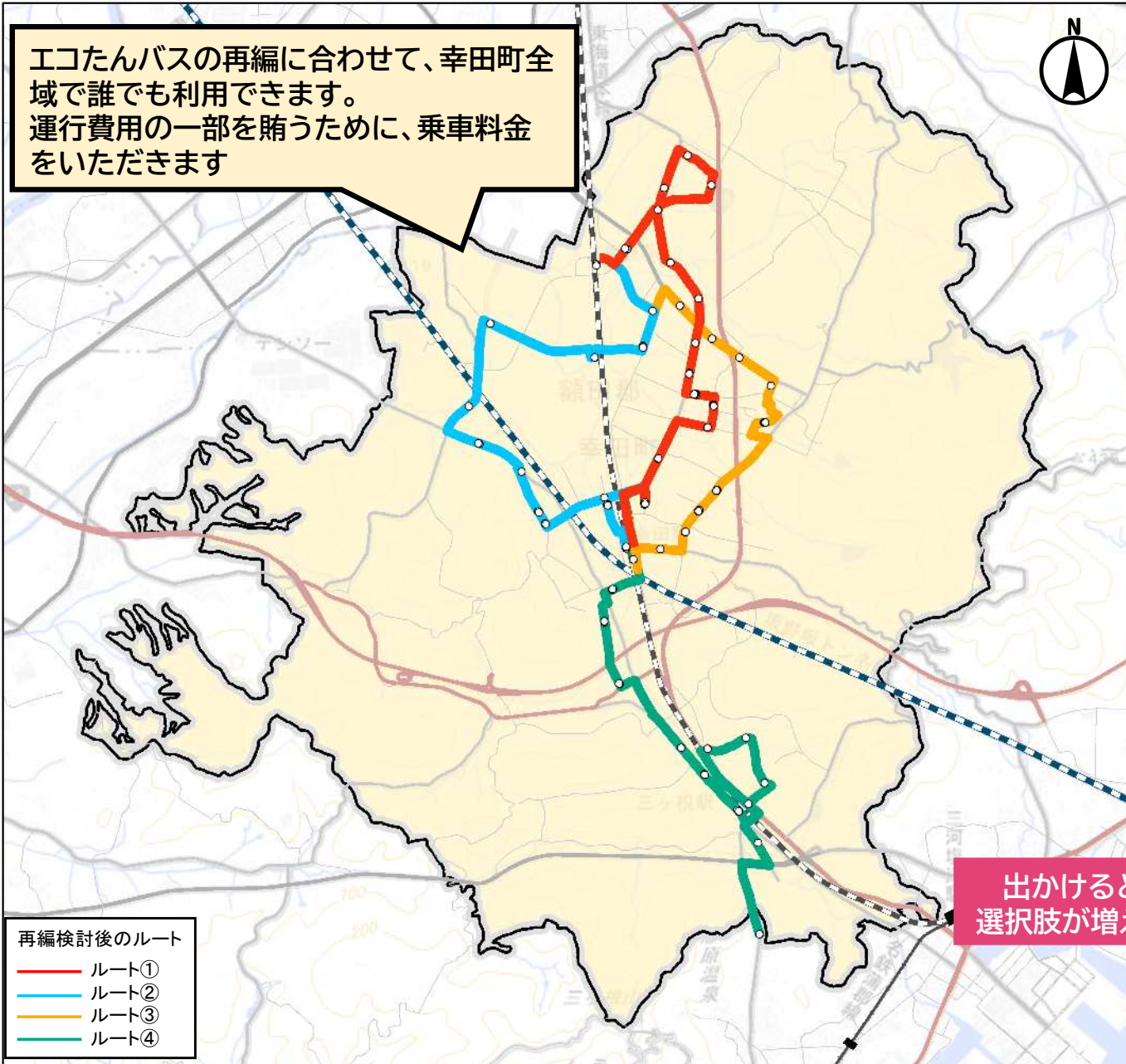
- 会員登録制 無料
- 乗り合いでご希望の停留所へ 平日: 9:00-16:00
- 電話・インターネット受付 電話: 8:30-16:00 インターネット: 24時間
- ¥ 運賃 無料



2.再編したらこうなります ~チョイソコこうた編~

令和8年10月からチョイソコこうたはこうなります…

エコたんバスの再編に合わせて、幸田町全域で誰でも利用できます。運行費用の一部を賄うために、乗車料金をいただきます



- 再編検討後のルート
- ルート①
 - ルート②
 - ルート③
 - ルート④

何が変わるの？例えば…

幸田町役場 ⇒ 京ヶ峯岡田病院

※過年度調査から、利用の多い乗り降りを事例としました

幸田町内の公共交通

エコたんバスを利用する場合



- ✓ 時間: 9:40幸田町役場発等決められた時間での乗車
※1日あたり4便利用可
- ✓ 所要時間: 約22分
- ✓ 運賃: 無料

タクシーを利用する場合



- ✓ 時間: 深夜や急ぎの時を含め、希望の時間で利用可能
- ✓ 所要時間: 約10分
- ✓ 運賃: 約2,000円
- ✓ 乗合なし

R8.10~ チョイソコを利用する場合



- ✓ 時間: 営業時間内で希望の時間で利用可能(要事前予約)
- ✓ 所要時間: 約10分
- ✓ 運賃: (仮)300円
- ✓ 乗合あり

出かけるときの
選択肢が増えました



運行範囲が幸田町全域になることで、用途に応じてタクシーとチョイソコの使い分けが可能。

(参考) チョイスコの利用方法

アイシン確認(他にわかりやすい資料あるか)

ご利用方法



電話

チョイスコセンター
ミナサンイコー

057-00-37315
(平日 8:30~16:00)

インターネット
(24時間)

https://kouta.aisin-choisoko.com



チョイスコ 会員登録申込書

※利用案内を読み、同意します。

※会員登録の条件(利用案内「3.会員登録」参照)を全て満たしています。

※不問欄がある場合、お電話までご連絡ください。

※郵便番号 ※住所

〒 愛知県 瀬田郡 幸田町

※地域: お住まいの地域に○をつけてください。

■ 豊城小学校区 (野場区、永野区、須賀区、六栗区、上六栗区、桐山区)

■ 深瀬小学校区 (里区、市瀬区、海谷区、逆川区)

※電話番号 () ※Eメールアドレス (携帯電話推奨)

携帯電話番号 ()

※ご自宅近くの停留所 (別紙の位置図より、ご自宅最寄りの停留所をお選びいただき、ご記入ください。)

番号 停留所名

※ご質問・伝えておきたいこと (例 乗り降りに時間がかかる、杖をついている など)

緊急連絡先 ご家族、ご近所等、できるだけご記入ください。

氏名 性別 携帯電話 ()

アンケート

Q1. 運転免許証を持っていますか。(はい、いいえ)

Q2. 自分で運転して外出していますか。(はい、いいえ)

Q3. どのくらいの頻度で外出していますか。(週5日以上、週3~4日、週1~2日、月2~3日、月1日程度、月1日未満)

Q4. あなたにとって興味のあるキーワードは? (生活(健康、育児、介護、終活、保険、介護、ペット、娯楽、結婚)、自分探し(美容、ファッション、趣味、旅行、読書、文化、教育、パソコン)、読書、旅行、料理、お菓子づくり、手芸、ボランティア、囲碁、将棋、麻雀、運動、園芸、ガーデニング、グルメ、イベント、映画、音楽、陶芸、英語、お笑い、伝統芸能)

その他 ()

お申込み方法 返信用封筒、またはお持ちの封筒にて下記住所に郵送してください。

株式会社アイシン 〒448-8605 愛知県刈谷市市瀬1丁目1番地1 アドバンス・スクエア南8F
TEL 057-00-37315 ミナサンイコー
Eメールアドレス chuisoko@aisin.co.jp

1. ログイン

1 会員番号と登録したパスワードを入力し、「ログイン」を押します。

2 「チョイスコ」の受付を押して乗車受付をします。

3 乗車場所、降車場所、ご希望の日時、乗車人数を選択し、「受付候補検索」を押します。

4 受付の内容がよろしければ、「この内容で受付を確定する」を押します。

5 よろしければOKを押してください。以下の画面が表示されたら、乗車受付の完了です。

乗車受付期間 2 階層前~利用の60分前まで

2. 乗車のキャンセル

1 「受付の確認・取消」を押して受付の取消をします。

2 キャンセルしたい受付を押して詳細を開きます。

3 「受付をキャンセルする」を押します。

4 よろしければOKを押してください。以下の画面が表示されたら、キャンセルの完了です。

3. 乗車の変更方法

上記の手順で受付をキャンセルした後、再度メニューに戻り、ご希望の内容で新たに乗車申し込みを行ってください。

便利な機能

ホーム画面にショートカットを作成します

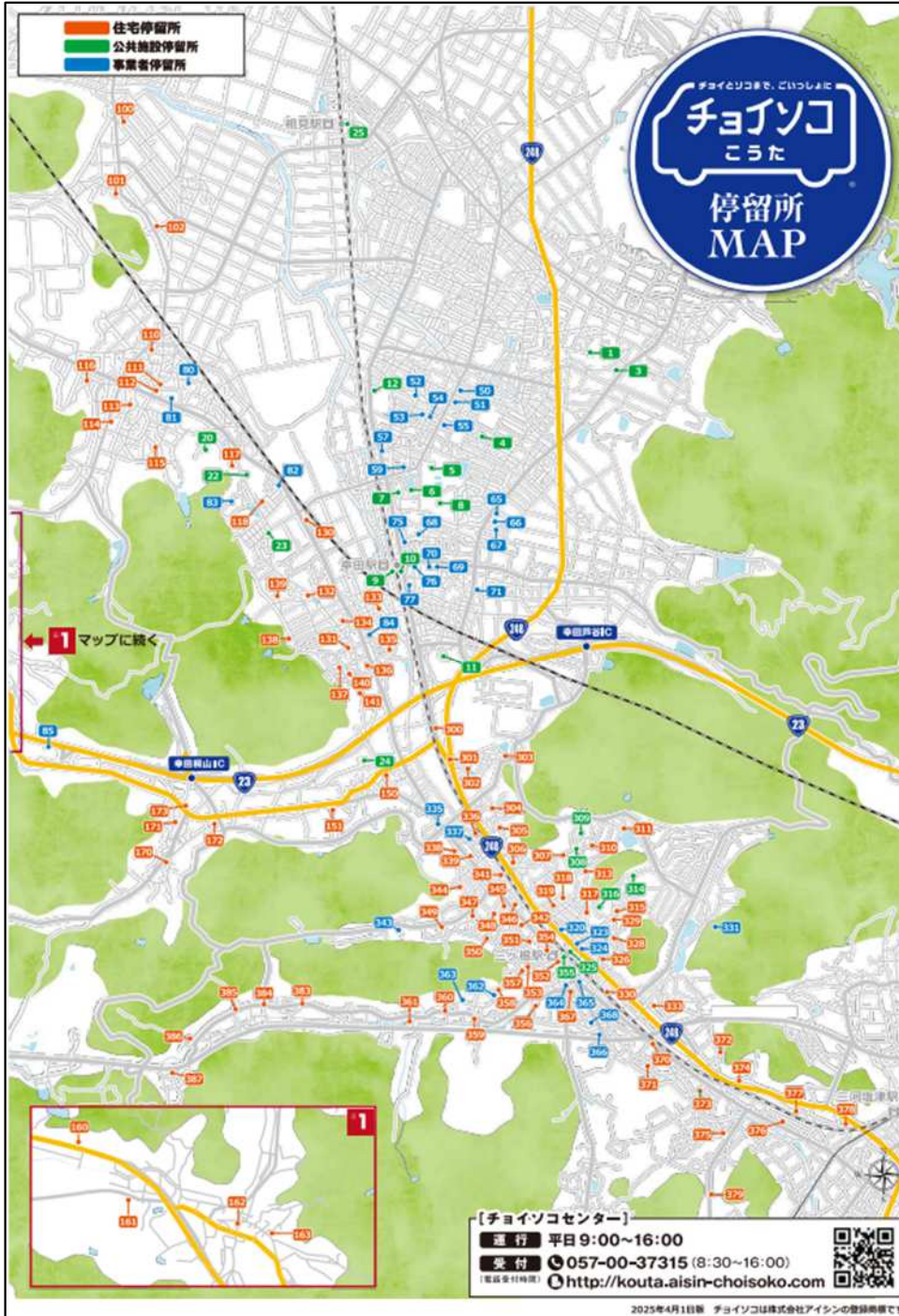
Androidの場合

- トップページを画面に表示したまま、スマートフォンの画面上部にある赤枠部分を押ししてください。
- 表示された内容の中から「ホーム画面に追加」を選択してください。
- ホーム画面に赤枠のマークが追加されたら完了です。

iPhoneの場合

- トップページを画面に表示したまま、スマートフォンの画面下部にある赤枠部分を押ししてください。
- 表示された内容の中から「ホーム画面に追加」を選択してください。
- その後、右上に「追加」と表示されるので、選択してください。
- ホーム画面に赤枠のマークが追加されたら完了です。

(参考) チョイスコこうたの停留所マップ (R7.4時点)



チョイスコこうた 停留所一覧

住宅地停留所

2025年4月時点

100	永野老人憩の家
101	永野西部コミュニティ
102	永野西部史
110	野城バス停
111	野城中部集会所
112	野城老人憩の家
113	一心集会所
114	野城三田集会所
115	野城西部コミュニティ
116	野城入野共同集会所
117	羽島公民館
118	野城みんなのいえ
130	下北野
131	木郷公民館
132	山崎公民館
133	竹ノ下公園自転車置き場
134	大栗公民館
135	川添公民館
136	大栗新無バス停
137	大栗住宅公民館
138	大栗住宅公民館
139	山崎敷地
140	ピレシバス集会所前
141	大栗左作(旧大栗第一集会所+旧新井集会所)
150	上六栗老人憩の家
151	上六栗広場公民館
160	平松
161	下野
162	須美公民館
163	処容寺入口
170	樺ノ木
171	樺ノ木合宿
172	樺ノ木老人憩の家
173	新井集会所



300	がが谷コミュニティホームバス停
301	里小路公民館
302	里小路公民館
303	里小路公民館
304	山崎コミュニティホーム
305	里小路公民館
306	本陣バス停
307	里小路公民館
310	里小路公民館
311	里小路公民館
313	里小路公民館
315	里小路公民館
317	里小路公民館
318	里小路公民館
319	里小路公民館
326	里小路公民館
328	里小路公民館
329	里小路公民館
330	里小路公民館
333	里小路公民館
336	里小路公民館
338	里小路公民館
339	里小路公民館
341	里小路公民館
342	里小路公民館
344	里小路公民館
345	里小路公民館
346	里小路公民館
347	里小路公民館
348	里小路公民館
349	里小路公民館

350	市場御中公民館
351	市場上公民館
352	御中神社(ニヶ根駅西口)
353	深溝保岡正門前
354	市場公民館
356	深溝小学南バス停
357	市場公民館
358	市場公民館
359	市場公民館
360	市場公民館
361	市場公民館
367	消防団第4分団第1部詰所
370	海谷公民館
371	海谷公民館
372	海谷公民館
373	海谷公民館
374	海谷公民館
375	海谷公民館
376	海谷公民館
377	海谷公民館
378	海谷公民館
379	海谷公民館
383	大石
384	大石
385	海谷公民館
386	海谷公民館
387	海谷

公共施設停留所

1	町民会館・図書館
3	町民プール
4	シルバー人材センター
5	中央公民館
6	幸田町役場
7	保健センター
12	消防署
316	郷土資料館
8	幸田中央公園
11	さくら会館
20	人日祭グラウンドコロシアム
22	勤労者体育センター
314	深溝運動公園
23	はつ館
24	幸田町生涯現役館
308	老人福祉センターバス停
309	老人福祉センター入口前
9	幸田駅 西口
10	幸田駅 東口
25	相沢駅 東口
325	取三ヶ根駅東口バス停
355	取三ヶ根駅西口バス停

事業者停留所

52	ごた内科クリニック
57	徳良歯科医院
67	野々村クリニック
68	牧原整形外科クリニック
71	ふわ歯科クリニック
75	旭田南科医院
323	いちかわ南科
337	さかしま南科
343	一二生接骨院
362	えみ整体院
364	口高医院
368	三ヶ根クリニック
80	ケアホーム緑の香
83	まどかの郷
331	メリーホーム幸田
363	店 Kemuru

50	JA 幸田支店
59	磐海信用金庫 幸田支店
69	幸田郵便局
70	磐海信用金庫 幸田支店
77	西尾信用金庫 幸田支店
81	JA 善坂支店
82	磐海信用金庫 幸田支店
80	磐海信用金庫 三ヶ根支店
324	深溝郵便局
365	JA 深溝支店
51	カーマートホーム 幸田店
53	フィール 幸田店
54	スズ薬局 フィール幸田店
55	クエイト 養池店
65	スズ薬局 トミー幸田店
66	トミー 幸田店
76	鈴木半幸薬局
84	スーパーセンターオウ 幸田店
85	道の駅 幸田の里 幸田
335	ミニストップ 幸田深溝店
366	J' ソン 幸田上大白店