

# 令和7年度第3回 幸田町地域公共交通会議資料

令和8年3月26日

# 目次

---

1. 前回会議の振り返り	2
2. えこたんバスのルート再編	3
3. チョイソコこうたについて	6
4. 今後のスケジュール	13
5. モニタリング指標	14
(参考)	16

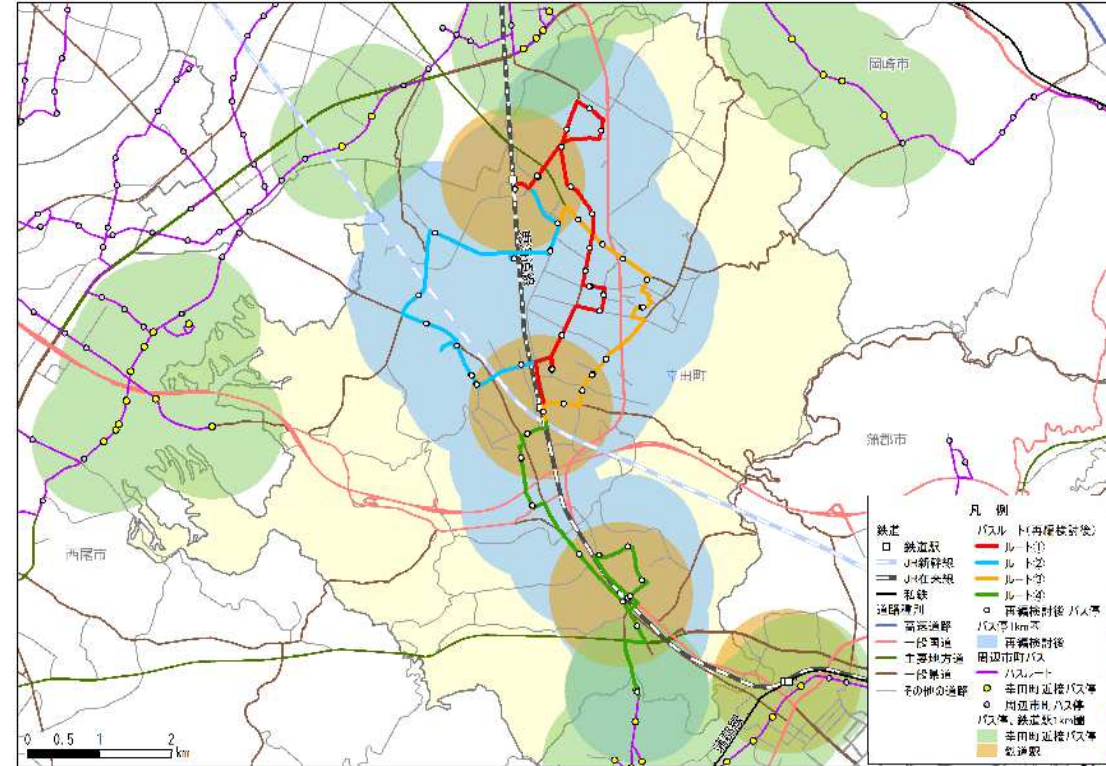
# 1. 前回会議の振り返り

- 幸田町の公共交通の利便性を向上させることを目的として、えこたんバスを再編。
- えこたんバスの運行範囲の縮小によって、交通不便地域が新たに生じる。それをカバーするため、チョイソコこうたの拡充で対応。

## ■えこたんバスとチョイソコこうたの再編案

系統		再編前	再編後
えこたんバス	運行主体	幸田町	幸田町
	利用者	だれでも	だれでも
	ルート	4ルート (1日辺り6便運行) ※うち第6便は小学生が下校で乗車	<b>4ルート</b> <b>(1日あたり12便※)</b> ※うち最終便は小学生が下校で乗車
	運賃	無料	無料
チョイソコこうた	運行主体	幸田町	<b>公共交通会議</b>
	利用者	豊坂小学校区、深溝小学校区に在住の65歳以上または障害者手帳を持つ人(要会員登録)	<b>だれでも</b> <b>(要会員登録)</b>
	運行台数	1台	<b>3台</b>
	運行範囲	豊坂・深溝地区	<b>幸田町全域</b>
	運賃	無料	<b>有料</b> <b>※検討中</b>

## ■バスルート再編後の交通不便地域※



※交通不便地域: 半径1km以内にバスの停留所、鉄軌道駅が存在しない集落

(出典: 地域公共交通確保維持改善補助金交付要綱)

## ■えこたんバスルート再編後の対応方針(案)

- バスルート再編後、カバーできなくなるエリアについては、チョイソコの運行範囲拡大での対応を検討
- 運行範囲拡大に伴い、運行車両を現状の1台から新たに車両を購入(1台→3台)
- サービス水準の維持と町の財政負担の両立を目指し、補助金を申請しつつ、運行形態の変更(タクシー業者に委託し、有償化)を検討

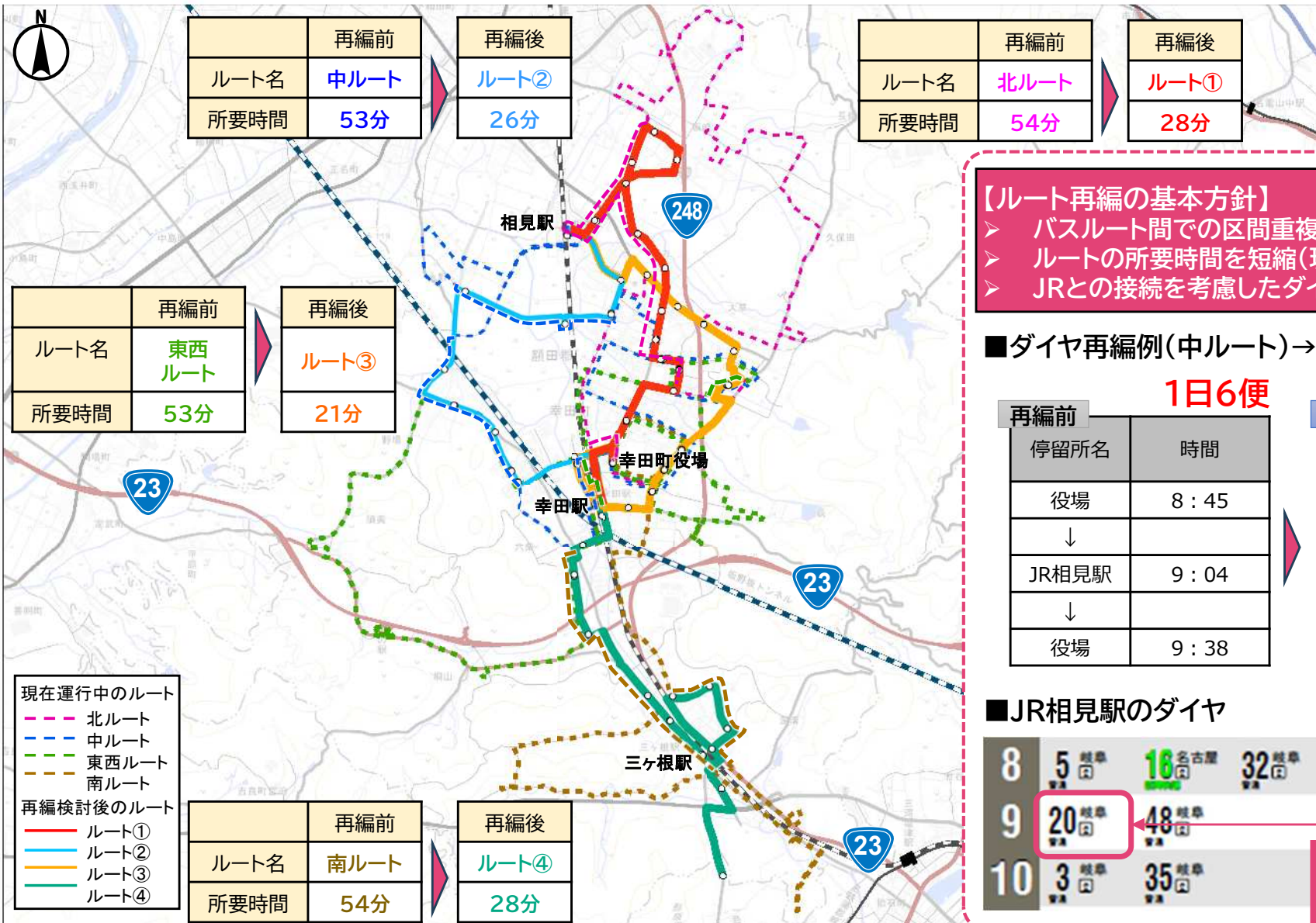
		R2	R12	R22
不便地域	0~14歳	256	180	207
	15~64歳	1,004	954	856
	65歳以上	650	595	563
	総数	1,911	1,729	1,626
カバー圏	0~14歳	6,774	5,837	5,496
	15~64歳	25,311	24,688	23,350
	65歳以上	8,655	9,396	11,316
	総数	40,739	39,922	40,162

# 2. えこたんバスのルート再編

○えこたんバスのルートは、以下の3つを基本方針とし、再編を検討。

- ①ルート間の重複解消
- ②所要時間を短縮し利便性向上
- ③JRとの接続を考慮しダイヤを調整

## ■ルート比較



**【ルート再編の基本方針】**

- バスルート間での区間重複を解消
- ルートの所要時間を短縮(現状の1時間→30分以内に)
- JRとの接続を考慮したダイヤで調整

### ■ダイヤ再編例(中ルート)→(ルート②)

再編前	1日6便	再編後	1日12便
停留所名	時間	停留所名	時間
役場	8:45	役場	8:40
↓		↓	
JR相見駅	9:04	JR相見駅	9:06
↓		↓	
役場	9:38	役場	9:38

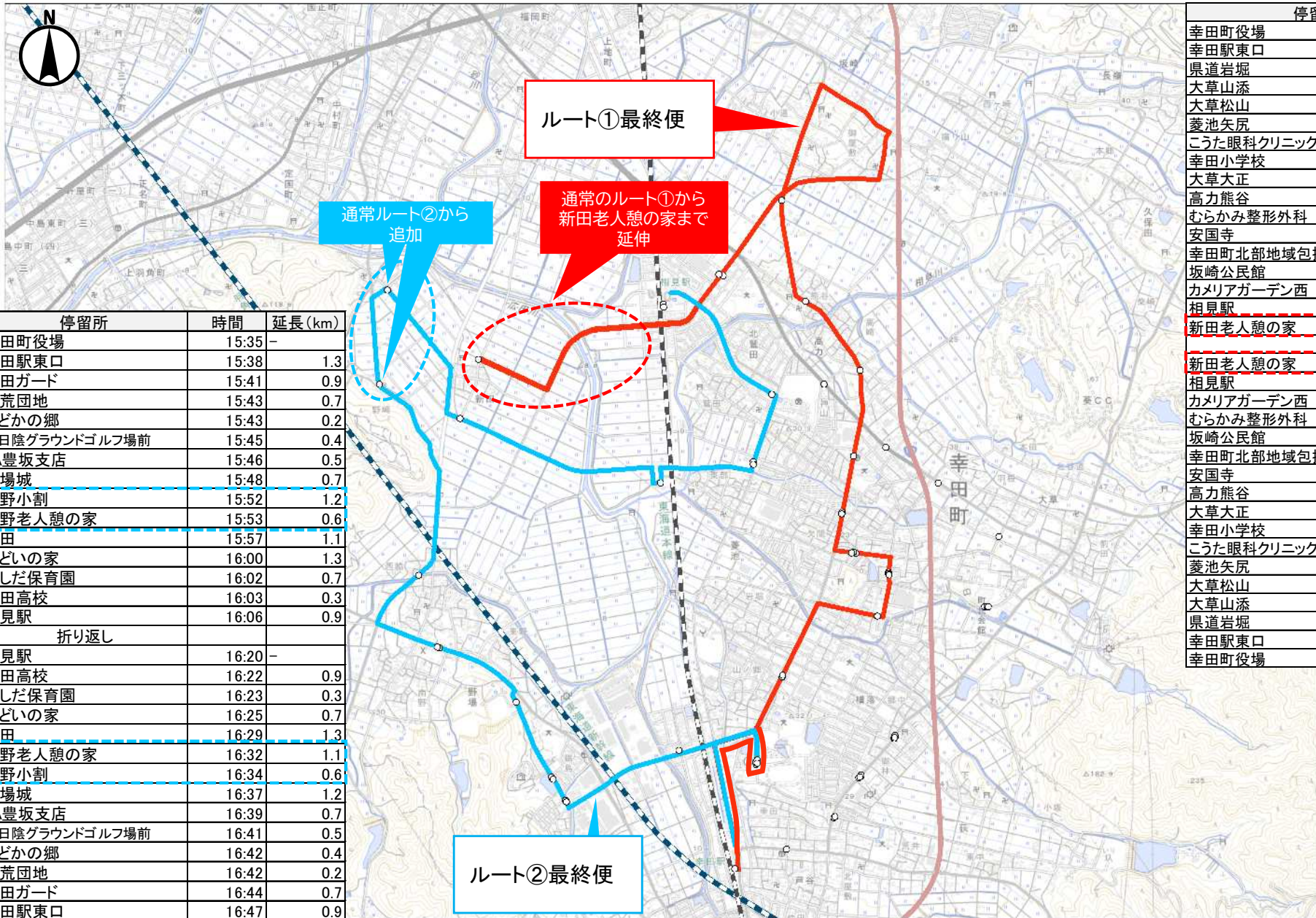
### ■JR相見駅のダイヤ

8	5 岐阜	16 名古屋	32 岐阜	54 岐阜
9	20 岐阜	48 岐阜		
10	3 岐阜	35 岐阜		

JRへの乗り継ぎがスムーズ

# 2. えこたんバスのルート再編 (最終便)

○学校教育課の意見を踏まえ、最終便は、小学校の送迎を兼ねて以下のルートで運行。

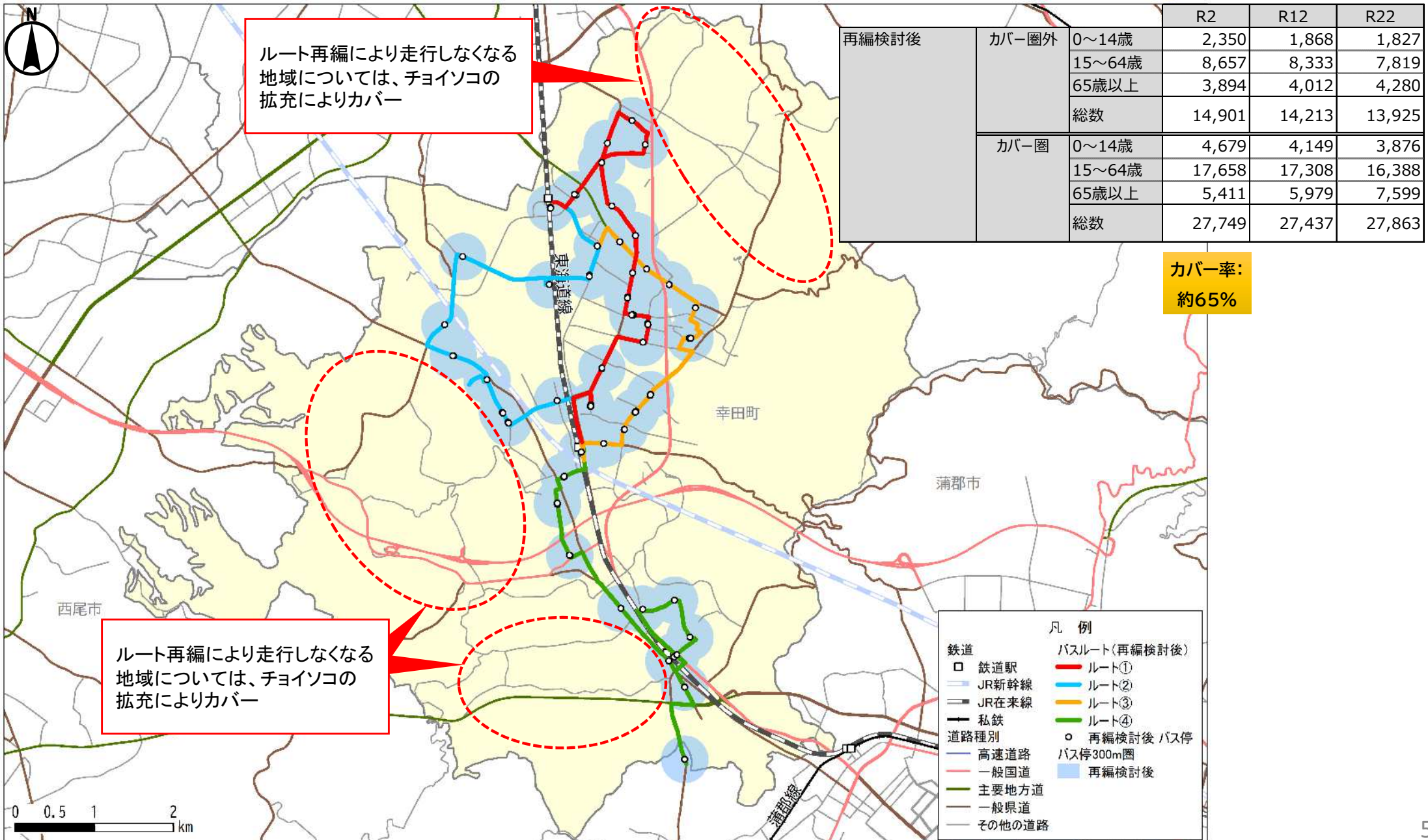


停留所	時間	延長(km)
幸田町役場	15:38	-
幸田駅東口	15:41	1.3
県道岩堀	15:45	1.2
大草山添	15:47	0.8
大草松山	15:48	0.4
菱池矢尻	15:48	0.2
こうた眼科クリニック	15:50	0.4
幸田小学校	15:50	0.3
大草大正	15:52	0.5
高力熊谷	15:53	0.4
むらかみ整形外科	15:57	1.3
安国寺	15:58	0.6
幸田町北部地域包括支援センター	16:00	0.5
坂崎公民館	16:02	0.8
カメラガーデン西	16:04	0.8
相見駅	16:05	0.3
新田老人憩の家	16:10	1.5
新田老人憩の家	16:18	-
相見駅	16:22	1.5
カメラガーデン西	16:23	0.4
むらかみ整形外科	16:25	0.7
坂崎公民館	16:27	0.8
幸田町北部地域包括支援センター	16:29	0.5
安国寺	16:30	0.6
高力熊谷	16:34	1.3
大草大正	16:35	0.4
幸田小学校	16:37	0.5
こうた眼科クリニック	16:38	0.3
菱池矢尻	16:39	0.4
大草松山	16:39	0.2
大草山添	16:40	0.4
県道岩堀	16:42	0.8
幸田駅東口	16:46	1.2
幸田町役場	16:50	1.3

停留所	時間	延長(km)
幸田町役場	15:35	-
幸田駅東口	15:38	1.3
錦田ガード	15:41	0.9
石荒団地	15:43	0.7
まどかの郷	15:43	0.2
大日陰グラウンドゴルフ場前	15:45	0.4
JA豊坂支店	15:46	0.5
野場城	15:48	0.7
永野小割	15:52	1.2
永野老人憩の家	15:53	0.6
新田	15:57	1.1
つどいの家	16:00	1.3
わした保育園	16:02	0.7
幸田高校	16:03	0.3
相見駅	16:06	0.9
折り返し		
相見駅	16:20	-
幸田高校	16:22	0.9
わした保育園	16:23	0.3
つどいの家	16:25	0.7
新田	16:29	1.3
永野老人憩の家	16:32	1.1
永野小割	16:34	0.6
野場城	16:37	1.2
JA豊坂支店	16:39	0.7
大日陰グラウンドゴルフ場前	16:41	0.5
まどかの郷	16:42	0.4
石荒団地	16:42	0.2
錦田ガード	16:44	0.7
幸田駅東口	16:47	0.9
幸田町役場	16:51	1.3

## 2. えこたんバスのルート再編 再編後カバー率

- ルート再編後のカバー圏（バス停から300m圏内）は幸田町の人口集中地区（DID地区）を概ね網羅。
- ルート再編により走行しなくなる地域については、チョイソコの拡充によりカバーを検討。

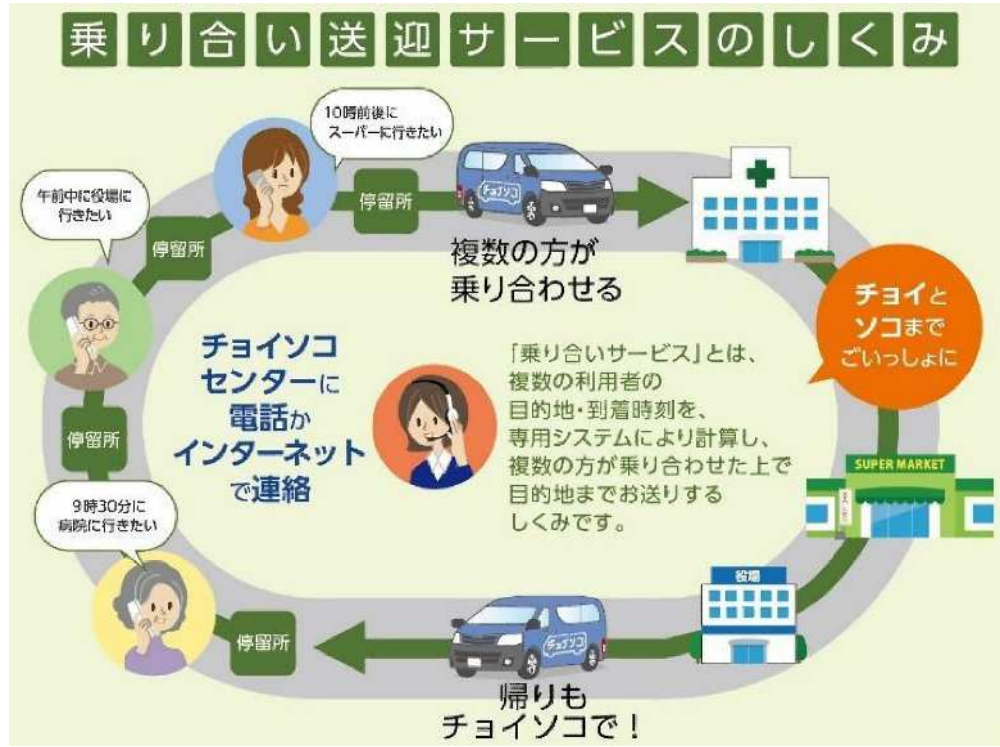


# 3.チョイソコこうたについて 現状

○現在チョイソコは運行範囲や利用条件を限定して運行。

## ■チョイソコとは

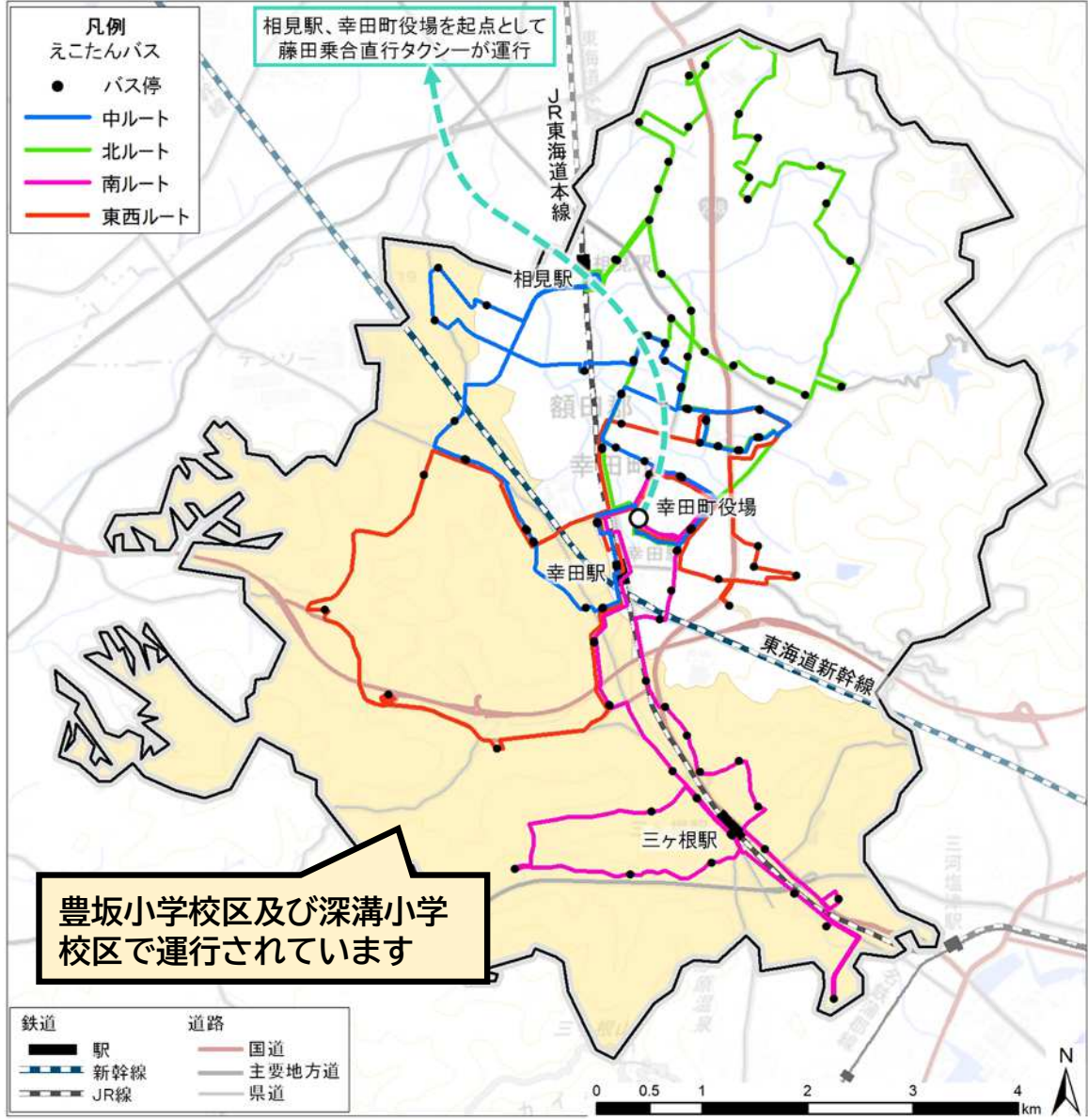
- 事前予約をして利用するデマンド型の乗合送迎サービス
- 利用者の予約に応じて運行し、必要な時に地域内を移動可能



## ■チョイソコ利用条件

- 豊坂小学校区及び深溝小学校区で運行
- 豊坂小学校区及び深溝小学校区内にお住まいの65歳以上または障がい者手帳をお持ちの人

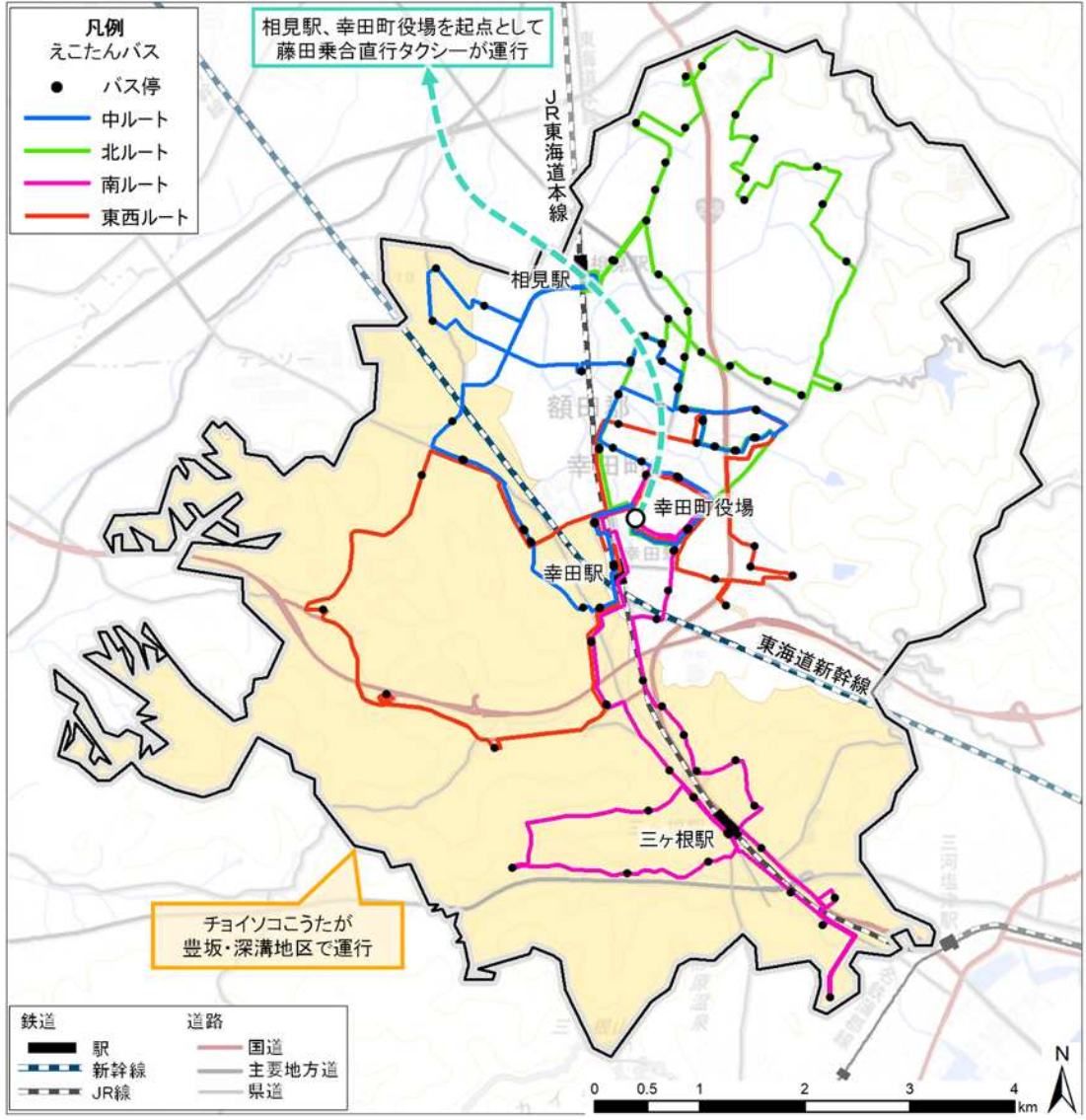
## ■現在のチョイソコこうたの運行範囲



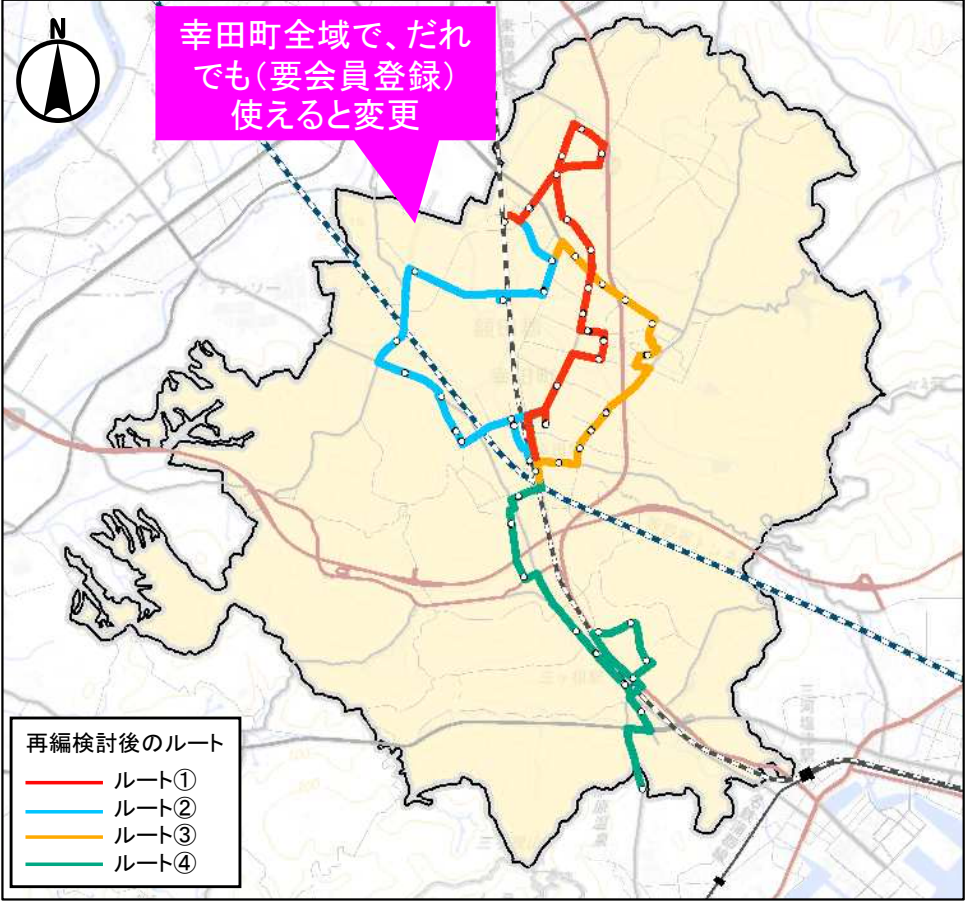
# 3.チョイソコこうたについて 運行範囲と利用条件の見直し

- えこたんバスの再編に伴い、チョイソコの運行範囲や利用条件を見直し、えこたんバスと合わせて、幸田町の公共交通の利便性向上を図る。
- 運行費用の一部を賄うために、乗車料金を検討。

## ■現在のチョイソコこうたの運行範囲



## ■現在のチョイソコこうたの運行範囲



系統		再編前	再編後
チョイソコ こうた	運行主体	幸田町	公共交通会議
	利用者	豊坂小学校区、深溝小学校区に在住の65歳以上または障害者手帳を持つ人(要会員登録)	だれでも(要会員登録)
	運行台数	1台	3台
	運行範囲	豊坂・深溝地区	幸田町全域
	運賃	無料	有料 ※検討中

# 3.チョイソコこうたについて 他市町の料金設定

○近隣市の運営するコミュニティバスのうち、無料で利用できるのは、幸田町のみ。  
 ○他市において、公共交通を利用する場合、概ね1乗車あたり200円から300円と設定。また、一部の市において高齢者、学生、障害者の優遇あり。

## ■公共交通の運行形態

市町村名	チョイソコ	チョイソコ以外
刈谷市	一般:300円 75歳以上・小学生:200円 未就学児:無料	かりまる 200円(回)、400円(日)
安城市	-	あんくるバス 100円(回)、定期券:1,000円(月)
西尾市	-	くるりんバス200円(回)
高浜市	1乗車:200円	いきいき号 一般:200円(回)、小学生未満:無料
豊田市	大人・小人:200円 障害者等:100円	おいでんバス 初乗り:100円、小学生:半額 ※乗車距離によって異なる
岡崎市	生活エリア:200円 お出かけエリア:400円	ささゆりバス 約200~500円、高校生以下:半額 未就学児:無料 乙川バス、のってこバス、ほたるバス 300円(回)、高校生以下:150円、未就学児:無料
蒲郡市	-	くるりんバス 中学生以上:100円、小学生:50円、 未就学児:無料
幸田町	無料(65歳以上または障害者)	えこたんバス 無料

# 3.チョイソコこうたについて 他市町の運行形態

- 美濃加茂市では市内を3エリアに分割し、共通停留所を設けることでエリア間の移動を実施。
- 同一エリア内と別エリアへの移動で料金を設定し、利用者の属性に応じて料金を設定。

## 美濃加茂市の運行ルールと運賃

### チョイソコ 運行ルール・運賃

#### 運行ルール

- 同一エリア内の移動と各エリアから共通停留所は、**1回の乗車**で行くことができます。
- 別エリアへの移動は、**共通停留所で車を乗り継ぎ**で行くことができます。  
※乗り継ぎ停留所の指定はできません。

#### 共通停留所

- ◆ 共-001 美濃加茂市役所
- ◆ 共-002 美濃太田駅南口
- ◆ 共-003 美濃太田駅北口
- ◆ 共-004 総合福祉会館
- ◆ 共-005 中部国際医療センター
- ◆ 共-006 駅北商業団地

### 市内全域マップ

各エリアの停留所は次ページからのエリア別停留所マップをご覧ください。  
※実証運行のため、停留所については、予告なしに変更する場合がございますので、あらかじめご了承ください。

### 運賃

利用者の属性、利用方法に応じた料金形態

属性	同一エリア内移動 + 共通停留所	別エリアへの移動
	1回乗車	2回乗車(乗り継ぎ)
一般	300円	500円
減免対象者 <small>●小学生 ●65歳以上 ●障害者手帳保持者及びその介助者1名</small>	150円	250円
未就学児	無料	

**例1** 北部エリア停留所 → 北部エリア停留所 ..... **300円**  
減免対象者: 150円

**例2** 北部エリア停留所 → 共通停留所 ..... **300円**  
減免対象者: 150円

**例3** 北部エリア停留所 → 乗り継ぎ(共通停留所) → 東部エリア停留所 ..... **500円**  
減免対象者: 250円

乗り継ぎ前に300円(減免対象者: 150円)、乗り継ぎ後に200円(減免対象者: 100円)支払い

# 3.チョイソコこうたについて 有償化の検討

○チョイソコの運賃は、過年度実施したアンケート結果（負担可能金額）を踏まえ見直し後の利用人数を推定し試算。

## ■チョイソコこうた利用人数の推定

過年度アンケートから支払い不可は約1割の回答があったため、利用実績から1割低減させて算出

周辺市町の利用割合を参考に、幸田町の人口で推定

①撤去バス停利用人数	②チョイソコこうた利用人数	③推定利用人数 (①+②)	有償化した場合 ④推定利用人数 (③×0.87)	他市町の利用割合 ⑤他市町(扶桑町)の利用割合	⑥推定利用人数 (⑤×幸田町人口)
9,308	5,170	14,478	12,617	0.40	16,547

## ■収支率の試算

収支率は約1割であるため、補助金等運行費用の負担を減らす方策も検討

	チョイソコこうた			(参考)他市町		
	刈谷市	豊明市	扶桑町	刈谷市	豊明市	扶桑町
①料金設定(円)	300			300	200	300
②推定利用人数(人)	14,478	12,617	16,547			
③運賃収入(①×②)	4,343,400	3,784,963	4,964,040	689,000	1,855,000	3,568,000
④運行コスト	45,000,000	45,000,000	45,000,000	17,912,000	14,599,000	28,737,000
⑤収支率(③/④)	9.7%	8.4%	11.0%	3.8%	12.7%	12.4%

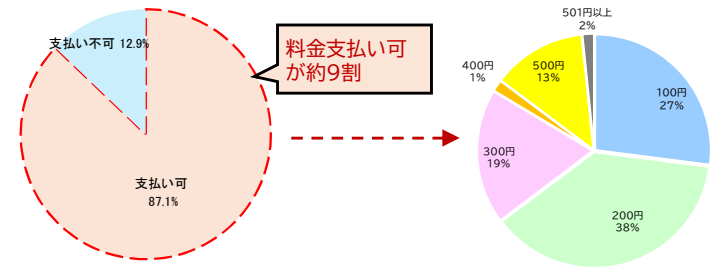
### ・他市町の利用割合

チョイソコふそう	扶桑町人口	利用割合	幸田町人口
14,100	35,031	0.40	41,110

・チョイソコふそう利用実績(2024年度扶桑町公表資料)  
・扶桑町人口(2024年度住民基本台帳人口)  
・幸田町人口(2024年度住民基本台帳人口)

町の規模が概ね同程度であり、デマンド型交通を導入している扶桑町の実績を参考に、人口規模による補正を行い推定

### ・チョイソコこうたが有償化された場合の支払い可否



※チョイソコこうたアンケート調査(令和7年実施)

**【利用人数推定の方法①】**  
 > えこたんバスの再編で、撤去となったバス停を利用する人はチョイソコを利用  
 > 元々チョイソコを利用する人は維持  
 > 料金抵抗を考慮  
 ⇒年間12,617人の利用と推定

**【利用人数推定の方法②】**  
 > 周辺市町の実績(利用割合)を参考  
 ⇒年間16,547人の利用と推定

### ・撤去バス停利用人数の内訳

	10代未満	10代	20代	30代	40代	50代	60代	70代以上	合計
継続	48	33	5	22	21	24	68	140	361
撤去	12	15	8	6	9	15	38	76	179

※えこたんバスOD調査結果(2025.1.20~1.24)を用いて1年間の利用人数を推定

### ・チョイソコこうた利用人数の内訳

	2025年												2026年		合計
	3月	4月	5月	6月	7月	8月	9月	10月	11月	12月	1月	2月			
予約件数	459	431	422	450	484	410	430	479	378	414	382	431			5,170

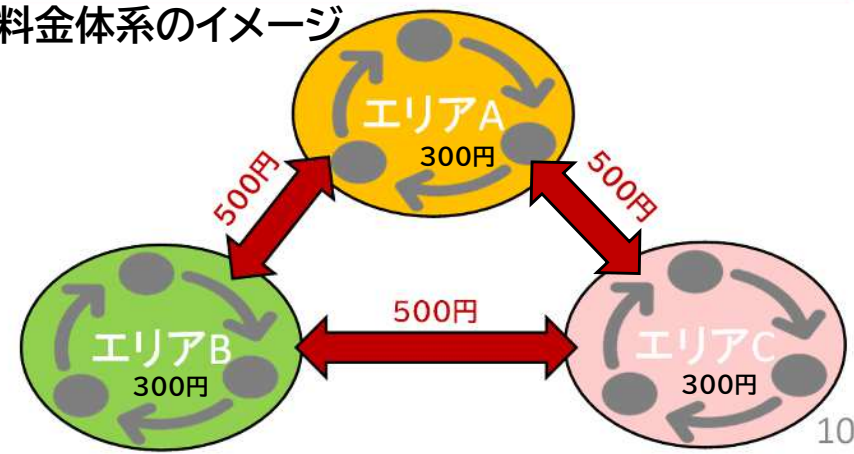
※チョイソコこうた月別予約件数より直近12か月のデータを整理

他市町の運用例や収支率などを踏まえ、チョイソコこうたの料金設定を以下の様に設定

属性	同一エリア内	別エリア移動*
一般	300円	500円
減免 ・小学生 ・65歳以上 ・障がい者手帳所持者 及びその介助者	150円	250円
未就学児	無料	

※エリアの設定は検討中

## ■料金体系のイメージ



# 3.チョイソコこうたについて 補助金

○運行費用の負担を減らす方策として、補助金の申請や車体広告の募集等を検討。

## ■運行費用の負担を減らす方策①

### ①補助金(新しい地方経済・生活環境創生交付金(第2世代交付金))

## 第2世代交付金の概要

➤ 地方がそれぞれの特性に応じた発展を遂げることができるよう、日本経済成長の起爆剤としての大規模な地方創生策を講ずるため、地方公共団体の自主性と創意工夫に基づく、地域の多様な主体の参画を通じた地方創生に資する地域の独自の取組を、計画から実施まで強力に後押しする。

#### ◆制度概要

- ① 地方公共団体の**自主性と創意工夫に基づいた、地方創生に資する地域の独自の取組を支援**  
※地方版総合戦略に基づき、目指す将来像及び課題の設定等、KPI設定の適切性に加え、自立性、地域の多様な主体の参画等の要素を有する事業を支援。
- ② **ソフト+ハードや分野間連携の事業を一体的に支援**するとともに、国による伴走支援を強化
  - ・ 申請の効率化を図る観点から、ハード・ソフトが一体となった事業も含め、一本の申請で受付。
- ③ 事業の検討・実施・検証の各段階において、**地域の多様な主体が参画する仕組みの構築**
  - ・ 産官学金労言の参画による事業の進捗状況・効果測定を実施し、効果検証及び評価結果・改善方策の公表を義務化する。

#### ◆評価基準

目指す将来像及び課題の設定

KPI設定の適切性

自立性

地域の多様な主体の参画

	事業計画期間	交付上限額・補助率
ソフト事業	原則3か年度以内 (最長5か年度)	1自治体当たり国費 都道府県：15億円/年度 中枢中核：15億円/年度 市区町村：10億円/年度 補助率：1/2
拠点整備事業	原則3か年度以内 (最長5か年度)	1自治体当たり国費 都道府県：15億円/年度 中枢中核：15億円/年度 市区町村：10億円/年度 補助率：1/2
インフラ整備事業	原則5か年度以内 (最長7か年度)	1自治体当たり事業計画期間中の総国費 都道府県：50億円 (単年度目安10億円) 中枢中核：20億円 (単年度目安4億円) 市区町村：10億円 (単年度目安2億円) 補助率：1/2等 (各省庁の交付要綱に従う)

(注1) 拠点整備事業及びインフラ整備事業における単年度の交付上限額は目安とする。

(注2) 拠点整備事業の1事業当たりの事業計画期間における交付上限額(国費)について、都道府県・中枢中核都市は15億円、市区町村は10億円を目安とする。

(注3) 新規事業の通常の申請上限件数は、自治体の規模を問わず、10件とする。一定の条件を満たす事業については、通常の申請上限件数の枠外として、2件の申請を可能とする。

(注4) インフラ整備事業は、ソフト事業又は拠点整備事業との組み合わせを要件とする。

# 3.チョイソコこうたについて スポンサー

○運行費用の負担を減らす方策として、補助金の申請や車体広告の募集等を検討。

## ■運行費用の負担を減らす方策②

### ②広告スポンサーの募集



広告の掲載場所	枚数	掲載規格(縦×横)	掲載料金(月あたり)
側面(乗降口側前)	各1	50cm×70cm	3,780円
側面(乗降口側後)	各1	50cm×70cm	3,780円
側面(運転席側前)	各1	50cm×70cm	3,780円
側面(運転席側中)	各1	50cm×70cm	3,780円
側面(運転席側後)	各1	50cm×70cm	3,780円
側面上部(運転席側)	各1	18cm×170cm	3,300円
後面下部	各1	30cm×30cm	1,000円
1.1インテグリティ	各5	画素数:720px×1280px	2,000円

月あたり概ね20,000円/台の  
広報収入を予想

### ③幸田町企業版ふるさと納税

### ④チョイソコエリアサポーター(市内事業者)

チョイソコとうかい 応援プラン

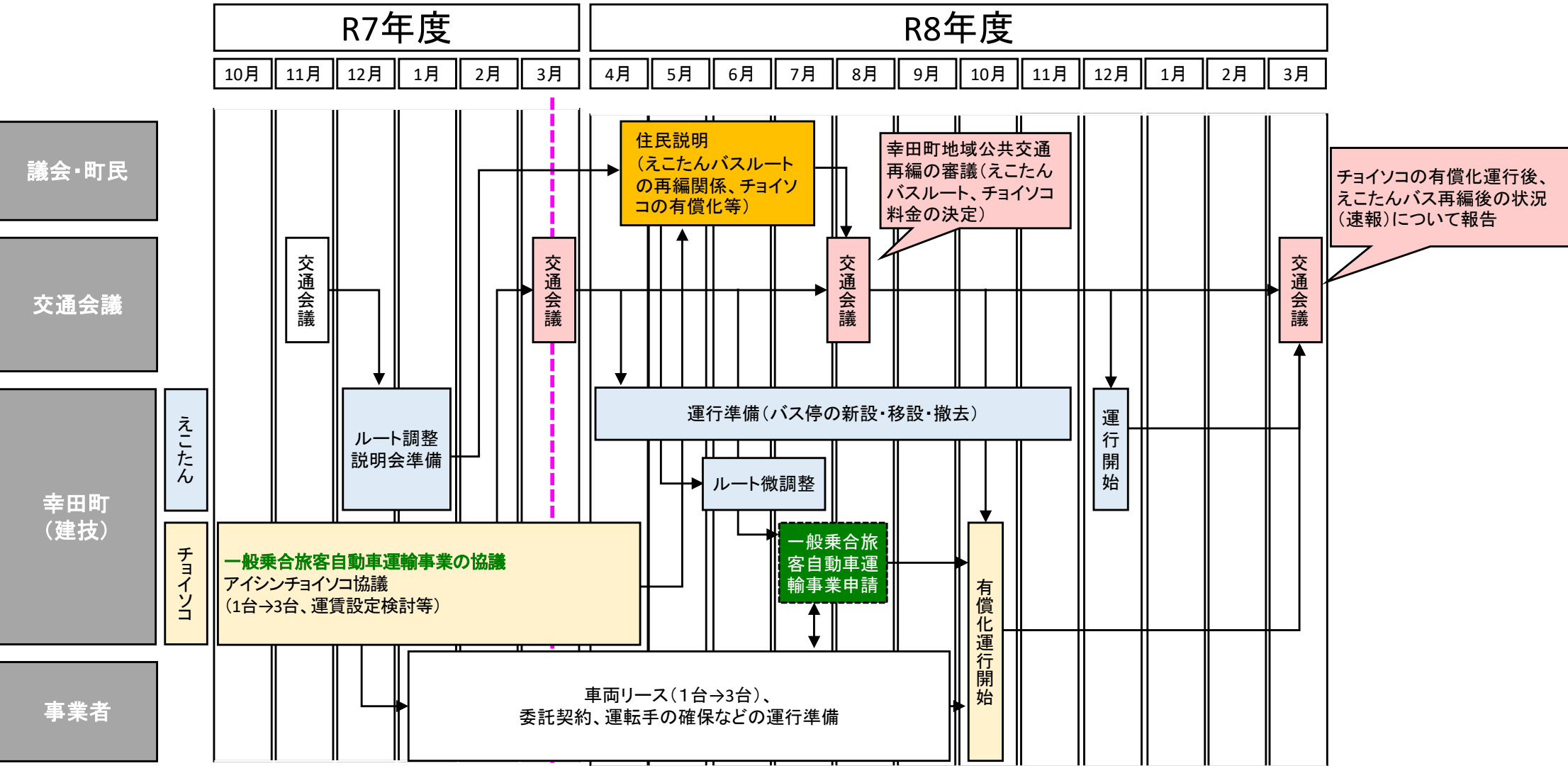
	ホワイト ※1 2,800円/月	ブロンズ 5,000円/月	シルバー 10,000円/月	ゴールド 20,000円/月	プラチナ 50,000円/月	ダイヤモンド 100,000円/月
(1) 停留所の設置	○	○	○	○	○	○
(2) 停留所へのロゴ掲載 ※2	-	-	1か所	2か所	3か所	7か所
(3) 車両へのロゴ掲載	-	S	M	L	2L	3L
(4) チョイソコ通信へのPR掲載 ※3	-	1/4ページ 1回/年	1/4ページ 2回/年	1/3ページ 2回/年	1/2ページ 2回/年	1/2ページ 3回/年
(5) 会員向けチラシへのイベント告知 ※4	-	-	1回/年	2回/年	6回/年	6回/年
(6) ポスターへのロゴ掲載	-	S	M	L	2L	3L
(7) サポーターボードへのロゴ掲載	-	S	M	L	2L	3L

チョイソコの有償化に合わせて  
エリアサポーターの募集を実施

※表示価格は、全て税抜金額になります。  
 ※1 個人事業主限定  
 ※2 サポーター数により数量が変動する場合あり  
 ※3 サポーター数によりサイズ変動する場合あり  
 ※4 三つ折りしていただいたものを納品

# 4.今後のスケジュール（案）

- えこたんバスのルート再編し、R8年12月から運用
- えこたんバス再編の前に、R8年10月からチョイソコこうたの運行範囲を拡大し、有償化。
- 上記について、都度交通会議を開催し、審議を行う。また、R8年度末に幸田町地域公共交通再編後の状況を交通会議に報告する予定。



# 5.モニタリング指標

○再編後のバスルートについて定期的に見直しをできるよう、モニタリング指標を検討。

## ■幸田町地域公共交通計画で示されている成果指標

### 基本方針:交通モードの連携による生活の足の確保

➤ 現状の地域公共交通計画では、公共交通の満足度や利用者を成果指標として設定

成果指標	現況値	目標値	取得・算出方法
公共交通の満足度	7.8%	10%	住民意識調査より算出
公共交通の利用者数	■えこたんバス 北ルート :9,908人/年 中ルート :9,221人/年 東西ルート:8,988人/年 南ルート :8,410人/年 ■チョイソコこうた :3,481人/年 ■藤田乗合直行タクシー :973人/年	※有料化後に設定	町所有データより算出

➤ 前回会議では、利用状況を踏まえ、柔軟にルート等を変更できるようにモニタリングを実施との意見

## ■再編検討後に見直しを行うための評価指標(案)

➤ えこたんバスとチョイソコこうたの満足度や利用者数を踏まえ、必要に応じて、運行ルートや運行形態の見直し

指標	評価方法
①公共交通の満足度	アンケート調査により算出
②公共交通の利用者数	幸田町所有データより算出 (えこたんバスのカウンターとバスロケの組合せ)

①公共交通の満足度:  
えこたんバスの各ルート、チョイソコへの意見を収集し、運行ルートや運賃の見直し等に活用(住民意識調査を実施する想定)

②公共交通の利用者数:  
利用の少ないルートやバス停を把握し、ルート再編に活用

# 5.モニタリング指標

○幸田町地域公共交通計画で示されている成果指標を以下のとおり示されているが、今回のバスルートの再編により、公共施設等の利用者数は増加する可能性があるため、再編後にモニタリングを実施。

## ■幸田町地域公共交通計画で示されている成果指標

### 基本方針:まちの元気の創出支援

成果指標	現況値	目標値	取得・算出方法
公共施設の利用者数	180,153人/年※1	304,865人/年※2	こうたの統計に記載の数値を活用
定住意向	58.1%※3	64.3%※4	住民意識調査より算出

※1: 令和3年度の町民会館(66,249人/年)、中央公民館(19,735人/年)、郷土資料館(3,539人/年)、さくら会館(7,788人/年)、町民プール(82,842人/年)の合計を計上  
 ※2: コロナ禍前の実績値として平成30年度の実績値を目標値として設定  
 ※3: 「幸田町に住み続けたいか」に対して、「住み続けたい」と回答した人の割合を計上  
 ※4: 定住意向は減少傾向にあるため、データ取得が可能な直近4カ年(平成28年度:64.3%、平成31年度:61.1%、令和3年度:59.2%、令和5年度:58.1%)における最高値を目標値として設定

### 基本方針:人や地球への思いやり

成果指標	現況値	目標値	取得・算出方法
高齢者福祉に関する満足度	4.8%※1	7.0%※2	住民意識調査より算出
障がい者福祉に関する満足度	3.5%※1	5.0%※2	

※1: 総合計画各施策の満足度について、「満足している」と回答した人の割合を計上  
 ※2: 平成28年度、平成31年度、令和3年度、令和5年度の傾向から、令和9年時点での予測値を算出して設定

今回のバスルートの再編により、公共施設等の利用者数の増加等状況が変化の可能性あるため、再編後にモニタリングを実施

# (参考) 周辺市町のモニタリング指標

- 再編検討後のバスルートについて定期的に見直しを行うためのモニタリング指標を検討
- 他市町の評価指標も参考に設定

## ■他市町のモニタリング指標

指標		評価方法
刈谷市	公共交通が利用しやすいと思う市民の割合	公共交通に関する市民アンケート
	公共交通全体の年間利用者数	公共交通に関する市民アンケート
	「かりまる」運賃収入	運賃収入の実績
	公共交通手段別の不満度	公共交通に関する市民アンケート
安城市	公共交通全体の不満割合、公共交通モード別の不満割合、バス利用者の不満割合、公共交通サービスの認知度	市民アンケート
	公共交通全体の利用者数	利用実績データ
	あんくるバス・あんくるタクシーの利用者一人当たりの負担額	運賃収入と利用者数の実績
西尾市	各種公共交通の利用者数	利用実績データ
	六万石くるりんバスの収支率	運賃収入の実績

# (参考) 再編前後のルート

## ■藤田乗合直行タクシー時刻表

行き		
役場発	JR相見駅発 ※降りられません	藤田医科大学 岡崎医療センター発
[1便] 8:15	→ 8:35	→ 8:55
[2便] 9:45	→ 10:05	→ 10:25
[3便] 11:15	→ 11:35	→ 11:55
[4便] 12:45	→ 13:05	→ 13:25
帰り		
藤田医科大学 岡崎医療センター発	JR相見駅発 ※乗れません	役場着
[1便] 10:30	→ 10:50	→ 11:10
[2便] 12:00	→ 12:20	→ 12:40
[3便] 13:30	→ 13:50	→ 14:10
[4便] 15:30	→ 15:50	→ 16:10

## ■えこたんバスダイヤ案

停留所	時間						
幸田町役場	8:35	9:50	11:04	13:10	14:24		15:52
幸田駅東口	8:38	9:53	11:07	13:13	14:27		15:55
県道岩堀	8:42	9:57	11:11	13:17	14:31		15:59
大草山添	8:44	9:59	11:13	13:19	14:33		16:01
大草松山	8:45	10:00	11:14	13:20	14:34		16:02
菱池矢尻	8:45	10:00	11:14	13:20	14:34		16:02
こうた眼科クリニック	8:47	10:02	11:16	13:22	14:36		16:04
幸田小学校	8:47	10:02	11:16	13:22	14:36		16:04
大草大正	8:49	10:04	11:18	13:24	14:38		16:06
高力熊谷	8:50	10:05	11:19	13:25	14:39		16:07
安国寺	8:54	10:09	11:23	13:29	14:43		16:11
幸田町北部地域包括支援センター	8:55	10:10	11:24	13:30	14:44		16:12
坂崎公民館	8:57	10:12	11:26	13:32	14:46		16:14
むらかみ整形外科	8:59	10:14	11:28	13:34	14:48		16:16
カメラアガーデン東	9:01	10:16	11:30	13:36	14:50		16:18
相見駅	9:02	10:17	11:31	13:37	14:51		16:19
相見駅	9:12	10:27	11:41	13:47	14:31		16:23
カメラアガーデン西	9:13	10:28	11:42	13:48	14:32		16:24
むらかみ整形外科	9:15	10:30	11:44	13:50	14:34		16:26
坂崎公民館	9:17	10:32	11:46	13:52	14:36		16:28
幸田町北部地域包括支援センター	9:18	10:33	11:47	13:53	14:37		16:29
安国寺	9:20	10:35	11:49	13:55	14:39		16:31
高力熊谷	9:24	10:39	11:53	13:59	14:43		16:35
大草大正	9:25	10:40	11:54	14:00	14:44		16:36
幸田小学校	9:26	10:41	11:55	14:01	14:45		16:37
こうた眼科クリニック	9:27	10:42	11:56	14:02	14:46		16:38
菱池矢尻	9:28	10:43	11:57	14:03	14:47		16:39
大草松山	9:29	10:44	11:58	14:04	14:48		16:40
大草山添	9:30	10:45	11:59	14:05	14:49		16:41
県道岩堀	9:32	10:47	12:01	14:07	14:51		16:43
幸田駅東口	9:35	10:50	12:04	14:10	14:54		16:46
幸田町役場	9:39	10:54	12:08	14:14	14:58		16:50

## ■相見駅時刻表(上り・下り)

8	4	16	35	56	8	5	16	32	54
8	16	42	41	41	12	4	35	35	35
10	11	41	41	41	10	3	35	35	35
11	11	41	41	41	11	4	35	35	35
12	12	41	41	41	12	4	35	35	35
13	12	41	41	41	13	4	35	35	35
14	12	42	42	42	14	4	35	35	35
15	12	42	42	42	15	4	35	35	35
16	11	43	43	43	16	4	35	35	35
17	11	43	43	43	17	4	27	46	46

## ■幸田駅時刻表(上り・下り)

8	7	19	38	59	8	1	12	28	51
8	19	45	44	44	9	17	44	50	50
10	14	44	44	44	10	0	31	50	50
11	10	14	44	44	11	0	31	50	50
12	10	15	44	44	12	0	31	50	50
13	10	15	44	44	13	0	31	50	50
14	10	15	45	45	14	0	31	50	50
15	10	15	45	45	15	0	31	50	50
16	10	14	46	46	16	0	31	50	50
17	10	14	46	46	17	0	24	43	48

現在運行中のルート  
 --- 北ルート  
 再編検討後のルート  
 --- ルート②

# (参考) 再編前後のルート

## ■藤田乗合直行タクシー時刻表

行き		
役場発	JR相見駅発 ※降りられません	藤田医科大学 岡崎医療センター発
<b>[1便]</b> 8:15	→ 8:35	→ 8:55
<b>[2便]</b> 9:45	→ 10:05	→ 10:25
<b>[3便]</b> 11:15	→ 11:35	→ 11:55
<b>[4便]</b> 12:45	→ 13:05	→ 13:25
帰り		
藤田医科大学 岡崎医療センター発	JR相見駅発 ※乗れません	役場発
<b>[1便]</b> 10:30	→ 10:50	→ 11:10
<b>[2便]</b> 12:00	→ 12:20	→ 12:40
<b>[3便]</b> 13:30	→ 13:50	→ 14:10
<b>[4便]</b> 15:30	→ 15:50	→ 16:10

## ■えこたんバスダイヤ案

- 鉄道駅との乗り継ぎを考慮
- 所要時間短縮により運行便数が6便→12便に増加

停留所	時間						
幸田町役場	8:40	9:48	10:57	12:55	14:03		16:00
幸田駅東口	8:44	9:53	11:01	12:59	14:08		16:04
錦田ガード	8:47	9:55	11:04	13:02	14:10		16:07
石荒団地	8:49	9:57	11:06	13:04	14:12		16:09
まどかの郷	8:49	9:58	11:07	13:04	14:13		16:09
大日陰グラウンドゴルフ場前	8:52	10:00	11:09	13:07	14:15		16:12
JA豊坂支店	8:52	10:01	11:09	13:07	14:16		16:12
野場城	8:54	10:03	11:11	13:09	14:18		16:14
新田	8:57	10:06	11:14	13:12	14:21		16:17
つどいの家	9:01	10:10	11:18	13:16	14:25		16:21
わした保育園	9:03	10:11	11:20	13:18	14:26		16:23
幸田高校	9:04	10:12	11:21	13:19	14:27		16:24
相見駅	9:06	10:15	11:23	13:21	14:30		16:26
相見駅	9:11	10:20	11:28	13:26	14:35		16:31
幸田高校	9:14	10:22	11:31	13:29	14:37		16:34
わした保育園	9:15	10:23	11:32	13:30	14:38		16:35
つどいの家	9:17	10:25	11:34	13:32	14:40		16:37
新田	9:20	10:29	11:37	13:35	14:44		16:40
野場城	9:24	10:32	11:41	13:39	14:47		16:44
JA豊坂支店	9:25	10:34	11:43	13:40	14:49		16:45
大日陰グラウンドゴルフ場前	9:26	10:35	11:43	13:41	14:50		16:46
まどかの郷	9:28	10:37	11:45	13:43	14:52		16:48
石荒団地	9:29	10:37	11:46	13:44	14:52		16:49
錦田ガード	9:31	10:39	11:48	13:46	14:54		16:51
幸田駅東口	9:33	10:42	11:50	13:48	14:57		16:53
幸田町役場	9:38	10:47	11:55	13:53	15:02		16:58

## ■相見駅時刻表(上り・下り)

8	4 <small>上</small> 16 <small>上</small> 35 <small>上</small> 58 <small>上</small>	8	5 <small>下</small> 18 <small>下</small> 32 <small>下</small> 54 <small>下</small>
9	16 <small>上</small> 42 <small>上</small>	9	20 <small>下</small> 48 <small>下</small>
10	11 <small>上</small> 41 <small>上</small>	10	3 <small>下</small> 35 <small>下</small>
11	11 <small>上</small> 41 <small>上</small>	11	4 <small>下</small> 35 <small>下</small>
12	12 <small>上</small> 41 <small>上</small>	12	4 <small>下</small> 35 <small>下</small>
13	12 <small>上</small> 41 <small>上</small>	13	4 <small>下</small> 35 <small>下</small>
14	12 <small>上</small> 42 <small>上</small>	14	4 <small>下</small> 35 <small>下</small>
15	12 <small>上</small> 42 <small>上</small>	15	4 <small>下</small> 35 <small>下</small>
16	11 <small>上</small> 43 <small>上</small>	16	4 <small>下</small> 35 <small>下</small>
17	11 <small>上</small> 43 <small>上</small>	17	4 <small>下</small> 27 <small>下</small> 46 <small>下</small>

## ■幸田駅時刻表(上り・下り)

8	7 <small>上</small> 19 <small>上</small> 38 <small>上</small> 59 <small>上</small>	8	1 <small>下</small> 12 <small>下</small> 28 <small>下</small> 51 <small>下</small>
9	19 <small>上</small> 45 <small>上</small>	9	17 <small>下</small> 44 <small>下</small> 50 <small>下</small>
10	14 <small>上</small> 44 <small>上</small>	10	0 <small>下</small> 31 <small>下</small> 50 <small>下</small>
11	10 <small>上</small> 14 <small>上</small> 44 <small>上</small>	11	0 <small>下</small> 31 <small>下</small> 50 <small>下</small>
12	10 <small>上</small> 15 <small>上</small> 44 <small>上</small>	12	0 <small>下</small> 31 <small>下</small> 50 <small>下</small>
13	10 <small>上</small> 15 <small>上</small> 44 <small>上</small>	13	0 <small>下</small> 31 <small>下</small> 50 <small>下</small>
14	10 <small>上</small> 15 <small>上</small> 45 <small>上</small>	14	0 <small>下</small> 31 <small>下</small> 50 <small>下</small>
15	10 <small>上</small> 15 <small>上</small> 45 <small>上</small>	15	0 <small>下</small> 31 <small>下</small> 50 <small>下</small>
16	10 <small>上</small> 14 <small>上</small> 46 <small>上</small>	16	0 <small>下</small> 31 <small>下</small> 50 <small>下</small>
17	10 <small>上</small> 14 <small>上</small> 46 <small>上</small>	17	0 <small>下</small> 24 <small>下</small> 43 <small>下</small> 48 <small>下</small>

現在運行中のルート

--- 中ルート

再編検討後のルート

— ルート②

# (参考) 再編前後のルート

## ■相見駅時刻表(上り・下り)

8	4	16	35	56	8	5	16	32	54
9	16	42			9	20	48		
10	11	41			10	3	35		
11	11	41			11	4	35		
12	12	41			12	4	35		
13	12	41			13	4	35		
14	12	42			14	4	35		
15	12	42			15	4	35		
16	11	43			16	4	35		
17	11	43			17	4	27	46	

## ■幸田駅時刻表(上り・下り)

8	7	19	38	59	8	1	12	28	51
9	19	45			9	17	44	50	
10	14	44			10	0	31	50	
11	10	14	44		11	0	31	50	
12	10	15	44		12	0	31	50	
13	10	15	44		13	0	31	50	
14	10	15	45		14	0	31	50	
15	10	16	45		15	0	31	50	
16	10	14	46		16	0	31	50	
17	10	14	46		17	0	24	43	48

## ■藤田乗合直行タクシー時刻表

行き		
役場発	JR相見駅発 ※降りられません	藤田医科大学 岡崎医療センター着
<b>[1便]</b>	8:15 →	8:35 → 8:55
<b>[2便]</b>	9:45 →	10:05 → 10:25
<b>[3便]</b>	11:15 →	11:35 → 11:55
<b>[4便]</b>	12:45 →	13:05 → 13:25
帰り		
藤田医科大学 岡崎医療センター発	JR相見駅発 ※乗れません	役場着
<b>[1便]</b>	10:30 →	10:50 → 11:10
<b>[2便]</b>	12:00 →	12:20 → 12:40
<b>[3便]</b>	13:30 →	13:50 → 14:10
<b>[4便]</b>	15:30 →	15:50 → 16:10

## ■えこたんバスダイヤ案

停留所	時間						
幸田町役場	8:40	9:45	10:51		12:50	13:55	16:00
幸田駅東口	8:43	9:49	10:55		12:53	13:59	16:03
幸田郵便局	8:45	9:51	10:57		12:55	14:01	16:05
幸田保育園東	8:46	9:52	10:58		12:56	14:02	16:06
横落郷前	8:47	9:53	10:59		12:57	14:03	16:07
町民会館・図書館	8:52	9:58	11:03		13:02	14:08	16:12
大草両面	8:53	9:59	11:05		13:03	14:09	16:13
憩いの農園	8:55	10:01	11:07		13:05	14:11	16:15
大草広野	8:56	10:02	11:08		13:06	14:12	16:16
高力神山	8:57	10:03	11:09		13:07	14:13	16:17
幸田高校前	8:59	10:05	11:11		13:09	14:15	16:19
相見駅	9:01	10:07	11:13		13:11	14:17	16:21
相見駅	9:12	10:18	11:24		13:22	14:28	16:32
幸田高校前	9:15	10:21	11:26		13:25	14:31	16:35
高力神山	9:17	10:22	11:28		13:27	14:32	16:37
大草広野	9:18	10:24	11:30		13:28	14:34	16:38
憩いの農園	9:19	10:25	11:31		13:29	14:35	16:39
大草両面	9:21	10:26	11:32		13:31	14:36	16:41
町民会館・図書館	9:22	10:28	11:34		13:32	14:38	16:42
横落郷前	9:27	10:33	11:39		13:37	14:43	16:47
幸田保育園東	9:28	10:34	11:39		13:38	14:44	16:48
幸田郵便局	9:29	10:35	11:41		13:39	14:45	16:49
幸田駅東口	9:30	10:36	11:42		13:40	14:46	16:50
幸田町役場	9:34	10:40	11:46		13:44	14:50	16:54

- 鉄道駅との乗り継ぎを考慮
- 所要時間短縮により運行便数が6便→12便に増加

# (参考) 再編前後のルート

## ■藤田乗合直行タクシー時刻表

行き		
役場発	JR 相見駅発 ※降りられません	藤田医科大学 岡崎医療センター発
[1便] 8:15	→ 8:35	→ 8:55
[2便] 9:45	→ 10:05	→ 10:25
[3便] 11:15	→ 11:35	→ 11:55
[4便] 12:45	→ 13:05	→ 13:25
帰り		
藤田医科大学 岡崎医療センター発	JR 相見駅発 ※乗れません	役場着
[1便] 10:30	→ 10:50	→ 11:10
[2便] 12:00	→ 12:20	→ 12:40
[3便] 13:30	→ 13:50	→ 14:10
[4便] 15:30	→ 15:50	→ 16:10

## ■えこたんバスダイヤ案

- 鉄道駅との乗り継ぎを考慮
- 所要時間短縮により運行便数が6便→12便に増加

停留所	時間											
幸田町役場	8:30	9:40	10:50		12:45	13:54						15:48
幸田駅東口	8:33	9:43	10:53		12:48	13:57						15:51
六栗竹ノ下	8:35	9:45	10:55		12:50	13:59						15:53
六栗前無	8:36	9:46	10:56		12:51	14:00						15:54
幸田町シニア・シルバー世代サポートセンター東	8:38	9:48	10:58		12:53	14:02						15:56
市場公民館東	8:41	9:51	11:01		12:56	14:05						15:59
深溝西池田	8:42	9:52	11:02		12:57	14:06						16:00
三ヶ根駅西口	8:44	9:54	11:04		12:59	14:08						16:02
郷土資料館南・本光寺	8:47	9:57	11:07		13:02	14:11						16:05
老人福祉センター	8:48	9:58	11:08		13:03	14:12						16:06
本隆寺	8:49	9:59	11:09		13:04	14:13						16:07
三ヶ根クリニック	8:54	10:04	11:14		13:09	14:18						16:12
かんだ整形外科	8:57	10:07	11:17		13:12	14:21						16:15
かんだ整形外科	9:04	10:14	11:24		13:19	14:28						16:23
三ヶ根クリニック	9:07	10:17	11:27		13:22	14:31						16:26
本隆寺	9:11	10:21	11:31		13:26	14:35						16:30
老人福祉センター	9:12	10:22	11:32		13:27	14:36						16:31
郷土資料館南・本光寺	9:14	10:24	11:34		13:29	14:38						16:33
三ヶ根駅西口	9:17	10:27	11:37		13:32	14:41						16:36
深溝西池田	9:18	10:28	11:38		13:33	14:42						16:37
市場公民館東	9:20	10:30	11:40		13:35	14:44						16:39
幸田町シニア・シルバー世代サポートセンター東	9:22	10:32	11:42		13:37	14:46						16:41
六栗前無	9:24	10:34	11:44		13:39	14:48						16:43
六栗竹ノ下	9:26	10:36	11:46		13:41	14:50						16:45
幸田駅東口	9:27	10:37	11:47		13:42	14:51						16:46
幸田町役場	9:31	10:41	11:51		13:46	14:55						16:50

## ■幸田駅時刻表(上り・下り)

8	7 幸校	19 幸校	38 幸校	59 幸校	8	1 幸校	12 幸校	28 幸校	51 幸校
9	19 幸校	45 幸校			9	17 幸校	44 幸校	50 幸校	
10	14 幸校	44 幸校			10	0 幸校	31 幸校	50 幸校	
11	10 幸校	14 幸校	44 幸校		11	0 幸校	31 幸校	50 幸校	
12	10 幸校	15 幸校	44 幸校		12	0 幸校	31 幸校	50 幸校	
13	10 幸校	15 幸校	44 幸校		13	0 幸校	31 幸校	50 幸校	
14	10 幸校	15 幸校	45 幸校		14	0 幸校	31 幸校	50 幸校	
15	10 幸校	15 幸校	45 幸校		15	0 幸校	31 幸校	50 幸校	
16	10 幸校	14 幸校	46 幸校		16	0 幸校	31 幸校	50 幸校	
17	10 幸校	14 幸校	46 幸校		17	0 幸校	24 幸校	43 幸校	48 幸校

現在運行中のルート  
 --- 南ルート  
 --- 再編検討後のルート  
 --- ルート④