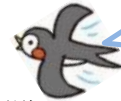




◆5月 くりくりひろば開所日時&イベントカレンダー



ランチルームは
11:00~13:00
※1組につき30分程度

くりくりひろば開所時間 9:00~16:00 △…13:00~16:00 (午前閉所・園庭も同様) ×…閉所
※「うたとおはなし」は、午前と午後に行います。

日	月	火	水	木	金	土
4/26 ×	27	28	29 × 昭和の日	30	5/1	2 ×
3 × 憲法 記念日	4 × みどりの日	5 × こどもの日	6 × 振替休日	7	8 △午前中閉所 ※13:00~開所 ランチルーム×	9 ×
10 ×	11	12 ・あったかひろば (坂崎保育園)	13 ・あったかひろば (わした保育園)	14	15 ファミサポ講習会 ランチルーム×	16 ×
17 ×	18 ・しあわせいくじ! 『トイレトレーニング』 14:00~	19 ・あったかひろば (幸田保育園) ・ハーフバースデー	20 ・あったかひろば (菱池保育園)	21 ・ハーフバースデー	22 △午前中閉所 ※13:00~開所 ランチルーム×	23 ×
24 ×	25	26 ・あったかひろば (豊坂保育園)	27 ・あったかひろば (里保育園)	28	29 ファミサポ講習会 ランチルーム×	30 ×
31 ×	6/1 午前10:30~	2 ・あったかひろば (坂崎保育園) ・幸田図書館員に よる読み聞かせ	3 ・あったかひろば (大草保育園)	4	5 △午前中閉所 ※13:00~開所 ランチルーム×	6 ×

「パパとあ・そ・ほ!わくわくあそびらんど」

と き: 6月20日(土) 10:00~11:00
と ころ: 上六菓子育て支援センター (くりくりひろば)
内 容: 身体を動かして遊ぼう
対 象: 町内在住で1歳以上の就園前の子とその父
講 師: にじいろキッズ 倉谷 佳樹氏(くらっち先生)
定 員: 15組 ※先着順
参加費: 無料
持ち物: 水分補給のできるもの
その他: 動きやすい服装でお越しください。
申込み: 5月19日(火)~上六菓子育て支援センター
☎0564-62-8333へお申し込みください。



◆菱池子育て支援センター開所日時

月・水・金曜日 9:00~16:00
(祝日は休所です。)

※よちよち歩きまでのお子さんの子育て支援センターになります。

♡はじめてのおでかけ♡

生後3か月ぐらいのお子さんご家族の方。初めてのお出かけはどのように悩んでいませんか?初めてのお出かけに菱池子育て支援センターに来てみませんか。保育士や助産師と話しながら、身体測定やセンターのお知らせを受けとれます。

と き: 5月13日(水) 10:00にお越しください。

♡絵本の読み聞かせ♡

赤ちゃん向けにふれあい遊びと絵本の読み聞かせをします。ママと一緒に絵本を楽しみませんか♪

と き: 5月20日(水) ①10:30~ ②13:30~
※お話しは10分程度になります。

パパも一緒に
どうぞ!



子育て講座 『バランスボールで弾もう!』

と き: 6月12日(金) 10:00~11:00
と ころ: 上六菓子育て支援センター (くりくりひろば)
内 容: バランスボールエクササイズ ※裸足で行います。
対 象: 町内在住の令和7年1月~令和8年2月生まれの子と保護者
講 師: 産後指導士 藤田真奈氏
定 員: 15組 ※先着順
参加費: 無料
持ち物: 水分補給できるもの、タオル、バスタオル
その他: 動きやすい服装でお越しください。
申込み: 5月12日(火)~ 上六菓子育て支援センター
☎0564-62-8333へお申し込みください。



ハーフバースデー

と き: 5月19日(火)・21日(木)

①10:00~11:00 ②13:30~14:30

と ころ: 上六菓子育て支援センター (ランチルーム)

内 容: パースデーマットを使っての写真撮影
対 象: 令和7年11月生まれのお子さんとその保護者
(前後1か月の誕生日の方もOKです)

申込み: 事前予約はいりません。

