

公 売 財 産 の 明 細

《令和8年2月17日(火) 令和7年度第2回幸田町公売》

【売却区分番号:幸田町2】

【注意】

「物件の見取図」は公図等により作成されており、現況と異なる場合があります。

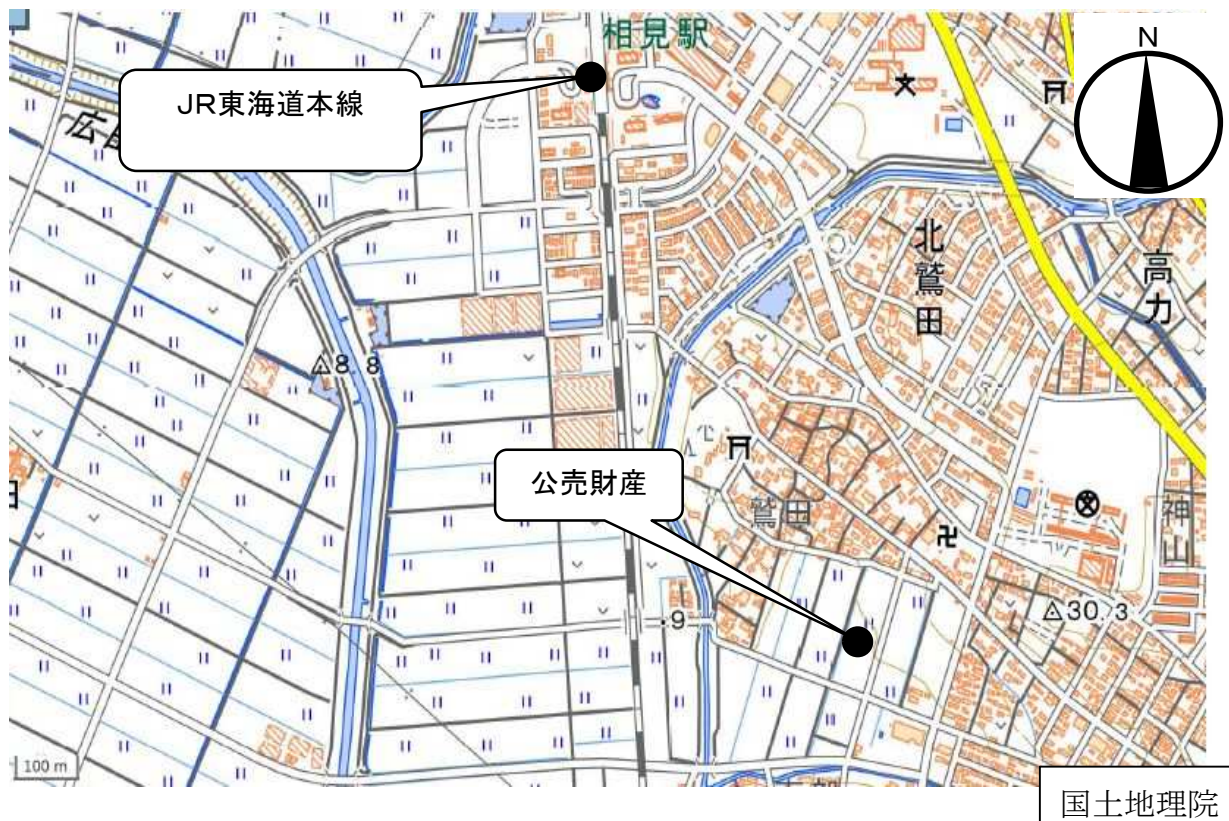
売却区分番号	幸田町 2		見積価額 (最低入札価額)	1, 834, 000 円
			公売保証金	190,000 円
公 売 財 産 (登記上の情報)	1	土地 所在 地番 地目 地積	愛知県額田郡幸田町大字菱池字田多美 244番 田 1, 605㎡	

公法上の規制	都市計画区域	市街化調整区域		
	用途地域	なし	線引き前宅地	非該当
	建ぺい率	60%	防火指定	建築基準法第22条区域
	容積率	200%	日影規制	なし
	その他法制限	農業振興地域・農用地区域内		
位置・交通	JR 東海道本線「相見」駅 南東方 徒歩約15分			
接道状況	東側 幅員 約6, 0m 舗装町道 約1, 0m 低位接面			
地勢	平坦地(間口 約30, 0m 奥行 約53, 5m)			
使用状況等	1	対象不動産は農地として耕作されている。		
管理状況等		—		
特記事項	1	農地の買受適格証明書の提出又は呈示がないときは、公売に参加できません。 交付申請先 幸田町役場 農業委員会 電話 0564-63-5129		
	2	農地の権利移転及び危険負担移転の時期は、農業委員会の許可もしくは届出の受理があった時となります。		
	3	対象不動産は第三者に貸借されている。(貸借の期間の満了日は令和9年3月19日)		
留意事項	1	地目、地積は登記事項証明書によります。		
	2	土地の境界については、隣接土地所有者と協議することになります。		
	3	土壌汚染やアスベストなどに関する専門的な調査は行っておりません。		
	4	公売財産については、あらかじめその現況及び関係公簿等を確認してください。掲載している図面及び写真が現況と異なる場合は、現況を優先します。		
	5	幸田町は公売財産に財産の種類又は品質に関する不適合があっても、担保責任等を負いません。		
	6	幸田町は公売財産の引渡義務を負いません。占有者等に対しての明渡請求などは、買受人の責任において行うことになります。		

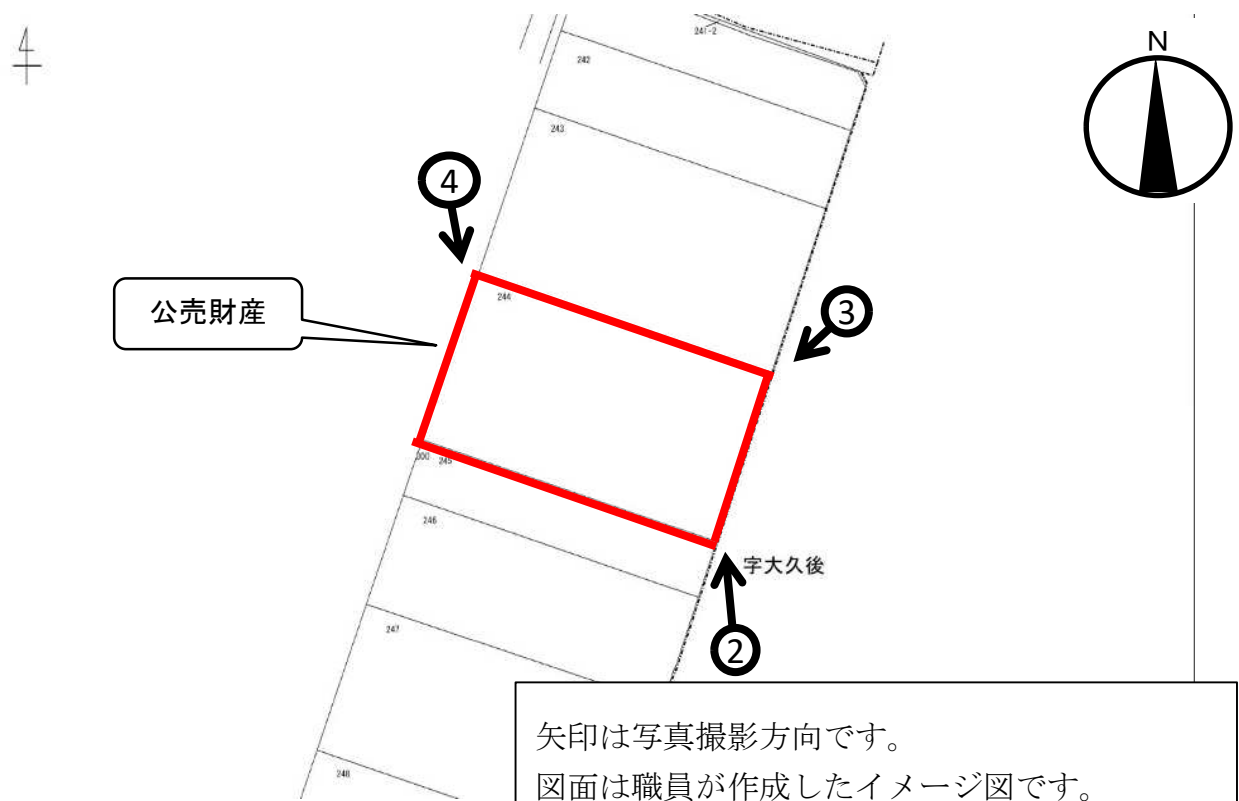
売却区分番号

幸田町 2

物件の所在図



物件の見取図



売却区分番号

幸田町 2

写真①



写真上の境界線はおおよその目安です。

写真②

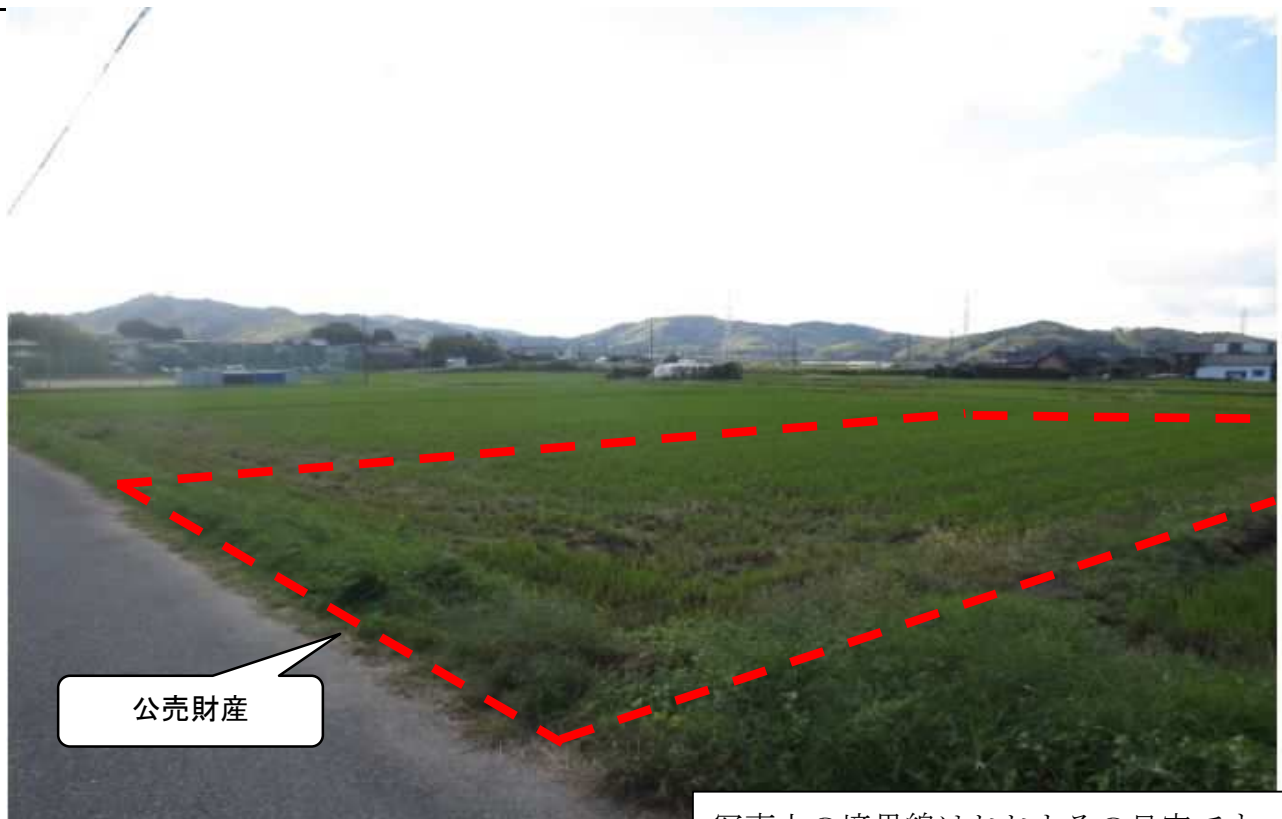


写真上の境界線はおおよその目安です。

売却区分番号

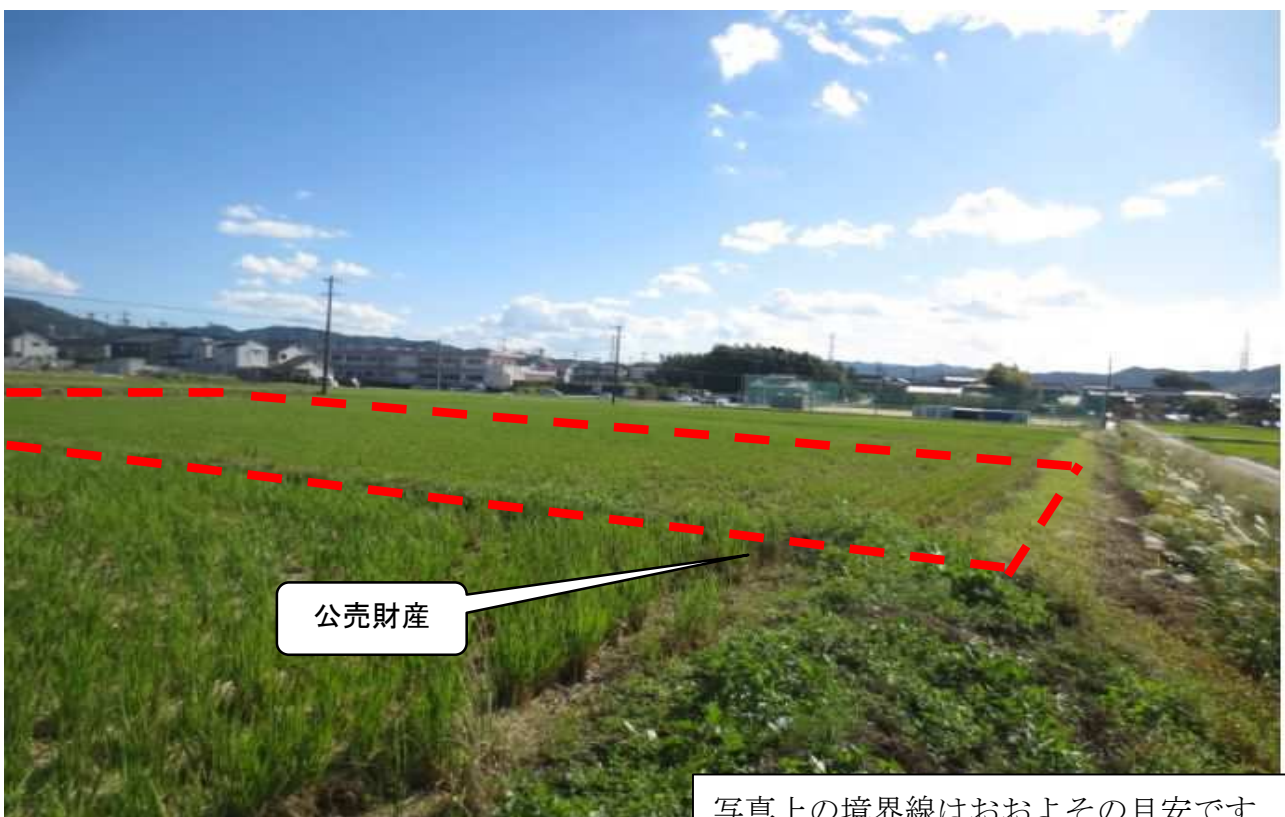
幸田町 2

写真③



写真上の境界線はおおよその目安です。

写真④



写真上の境界線はおおよその目安です。