

令和7年度第1回 幸田町地域公共交通会議資料

令和7年4月28日

目次

1.公共交通再編検討の背景・目的

- (1) 検討の背景と目的 2
- (2) 前回の会議で示していた今後の方針 3

2.えこたんバスの利用実態調査

- (1) 調査方法 4
- (2) 調査結果 6
- (3) 調査結果の整理 14

3.えこたんバスの再編案

- (1) 再編の前提条件 15
- (2) 結果の比較 16

4. 今後のスケジュール

- (1) 今後の予定 17
- (2) 今年度の予定 18

1.公共交通再編検討の背景・目的

(1)検討の背景と目的

- コミュニティバスの利用が低迷しており、幸田町地域公共交通計画の基本方針と連動した運行内容の見直しが喫緊の課題
- 環境や社会情勢の変化、ニーズを踏まえたコミュニティバスの運行計画の見直しを実施

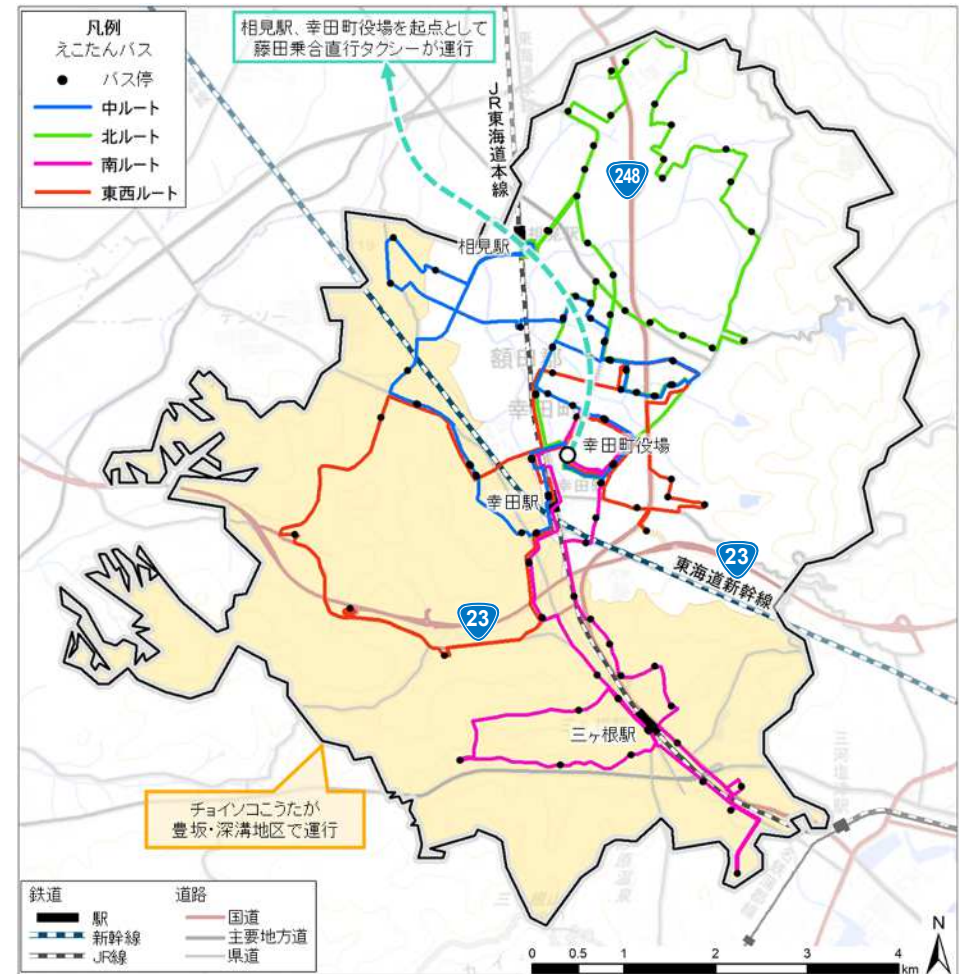
【背景】

- ・幸田町の地域公共交通の主軸を担うコミュニティバス利用率が低迷
- ・幸田町地域公共交通計画の基本方針と連動した運行内容の早期見直しが必要

【目的】

- ・都市交通を取り巻く環境
- ・社会情勢の変化
- ・地域の移動ニーズ

◎コミュニティバスの運行計画の見直し



1.公共交通再編検討の背景・目的

(2)前回の会議で示していた今後の方針

- 現在運行しているエコたんバスの各ルート・各便においてOD調査を実施。
- 検討しているルートでエコたんバスの走行テストを行い、ダイヤ案の妥当性の検証。

方針	内容
①OD調査の実施	現在運行しているエコたんバスの主要なODを把握するため、エコたんバスのOD調査を実施
②走行テスト	現在検討しているルート案およびダイヤ案について、実際に走行した際に不可能な設定となっていないか検証

OD調査の結果
について報告

■OD調査概要

調査日：2025年1月20日(月)～1月24日(金)

調査対象:幸田町エコたんバスの4路線(北ルート、中ルート、東西ルート、南ルート)×6便

1日24便×5日=120便 を対象

調査方法:調査員が担当のバスに乗り込み、利用者別に乗車バス停、降車バス停を調査票に記入

■調査票(記入イメージ)

北ルート		日付	便
		1/20	1
見た目メモ	番号	1	2
	役場		
	消防署		
	一乗寺		
	わしだ保育園		
	幸田高校		
	高力神山住宅		
	高力神山		
	大草広野		
	J A 憩の農園		
	大草老人憩の家		
	廣福寺		
	大草神社		
	久保田CH		
	久保田上ノ山		
	長嶺北郷中		
	坂崎保育園東		
	坂崎西ヶ崎		
	つつじヶ丘		
	京ヶ峯岡田病院		
	彦左公園口		
	いしだ内科F C		
	坂崎山添		
	坂崎浄水場前		
	県道坂崎南		
	県道坂崎南		
	K ガーデン東		
	K ガーデン西		
	M 整形外科		
	高力熊谷		
	大草大正		
	幸田小学校		
	こうた眼科C		
	菱池矢尻		
	大草松山		
	商工会館西		
	町民会館南		
	町民会館図書館		
	横落児童館		
	横落郷前		
	役場		
例)60代女性	1	✓	
例)幼児 男性	2		✓
例)30代幼児女性	3		✓

2.えこたんバスの利用実態調査

(1)調査方法

○幸田町にて運行する「えこたんバス」4路線に調査員が乗り込み、利用者がどのバス停で乗車・降車したのかについて調査する。

※Aバス停で●人乗車▲人降車を調査するのではなく、**ある利用者がAバス停で乗車、Bバス停で降車という調査を実施**
→バス停別の利用人数、乗車バス停と降車バス停の組合せごとの利用人数の把握が可能

【調査日】

・2025年1月20日(月)～1月24日(金)

【調査対象】

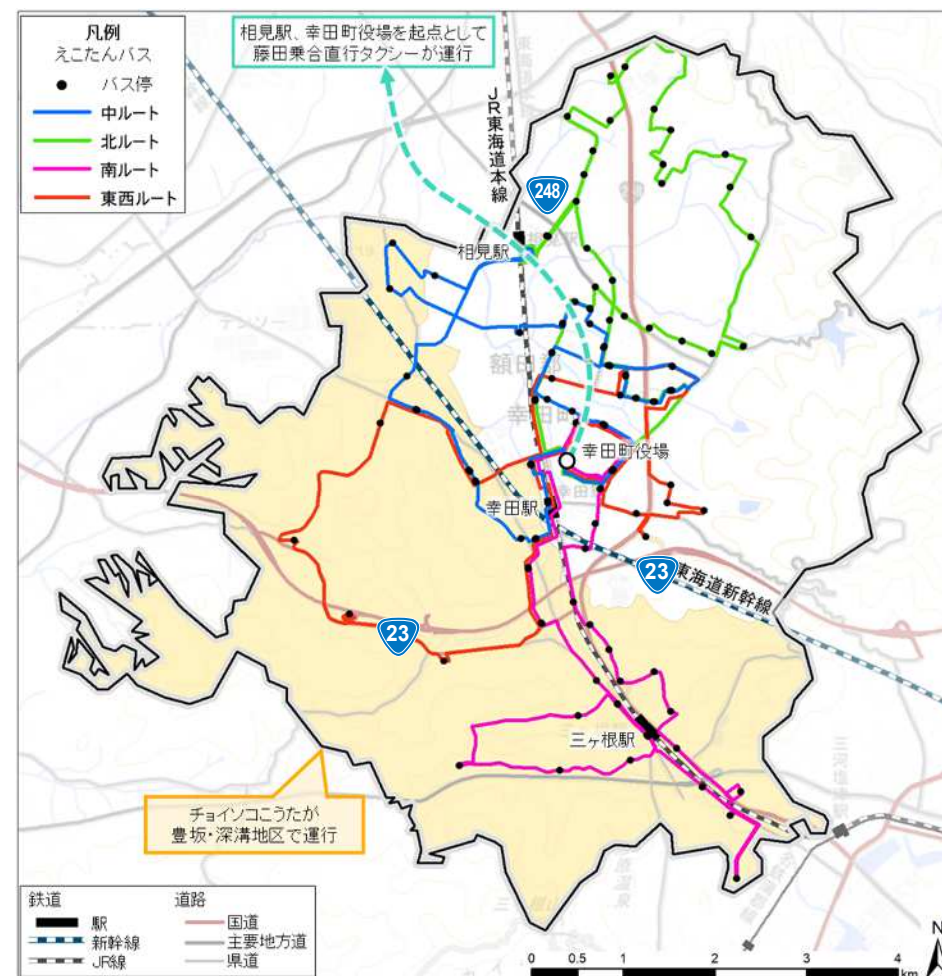
・えこたんバスの4路線×6便
1日24便×5日=120便

【調査方法】

・調査員は担当のバス便に幸田町役場から乗り込み、1周を担当(役場～役場)

【調査グループ】

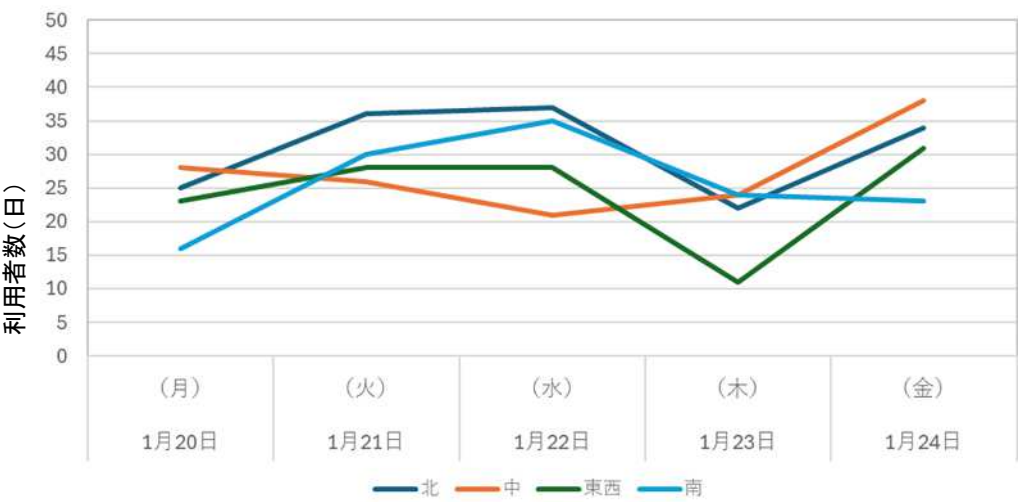
・午前班(1便から3便)
・午後班(4便から6便)



2.えこたんバスの利用実態調査

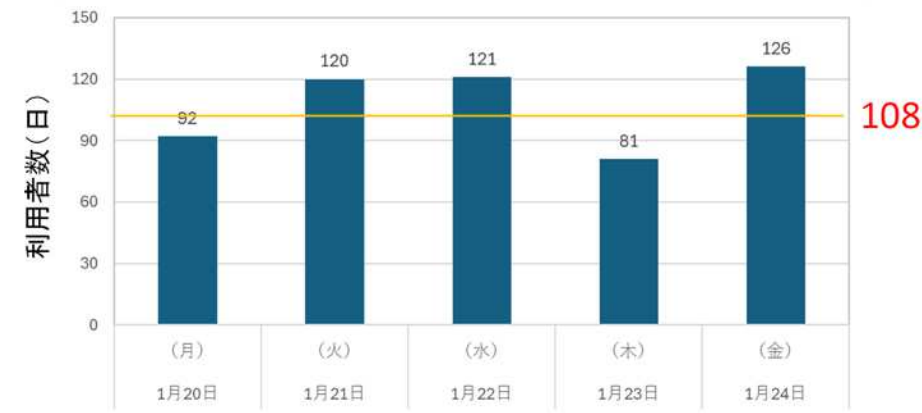
(2)調査結果

- 日別の利用者を見ると、月曜日と木曜日の需要が比較的少ない。
- 上記の傾向は機器計測とも同様の傾向が見られる。

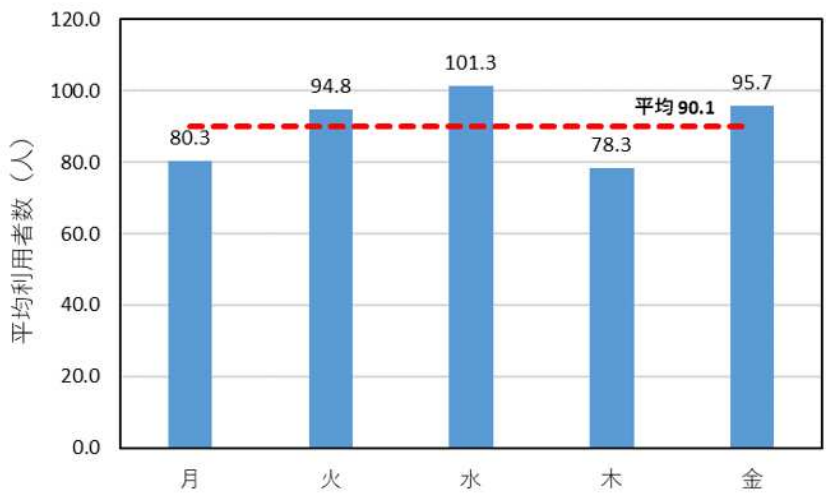


日付	曜日	北	中	東西	南	全路線
1月20日	(月)	25	28	23	16	92
1月21日	(火)	36	26	28	30	120
1月22日	(水)	37	21	28	35	121
1月23日	(木)	22	24	11	24	81
1月24日	(金)	34	38	31	23	126
総計		154	137	121	128	540

○えこたんバス乗車人数(OD調査)



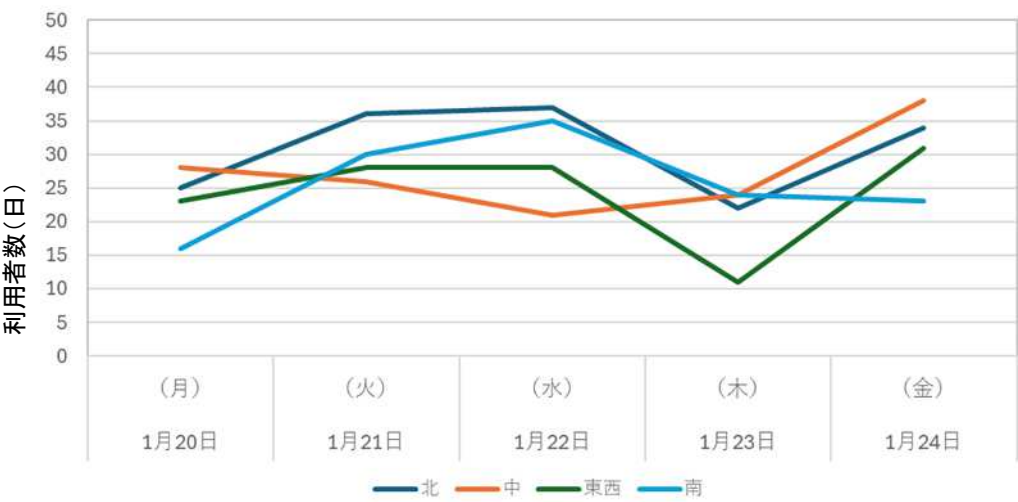
○えこたんバス乗車人数(2023/10～2024/9))



2.えこたんバスの利用実態調査

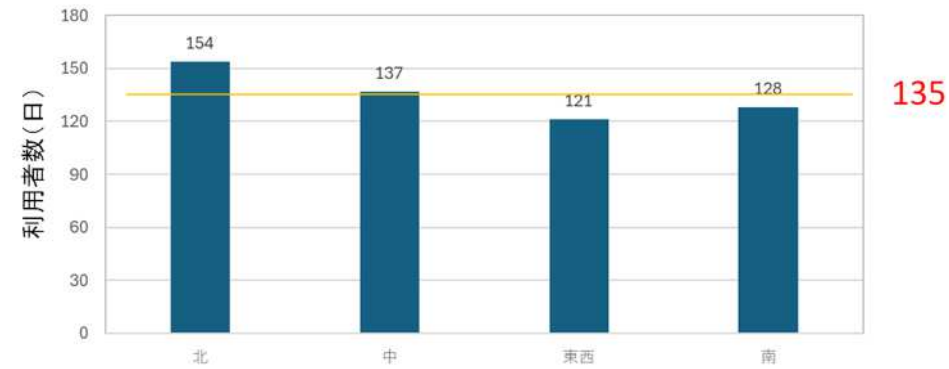
(2)調査結果

- ルート別の利用者を見ると、東西ルートの利用が最も少なく、北ルートの利用が最も多い。
- 上記の傾向は機器計測とも同様の傾向が見られる。

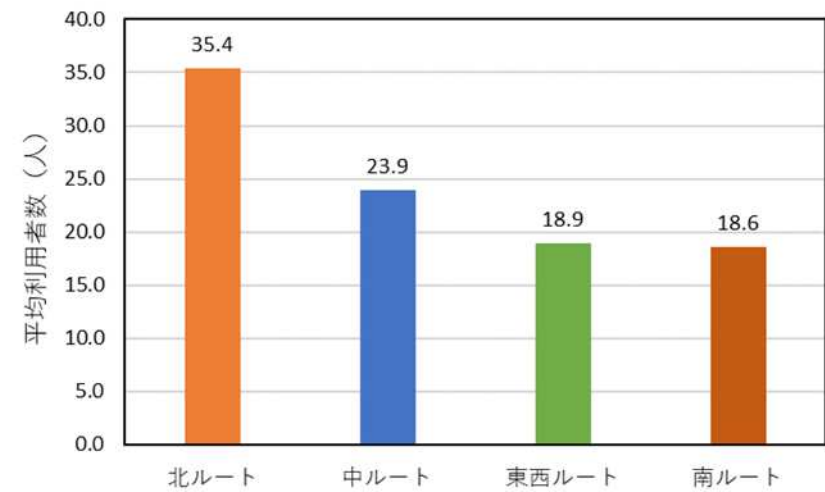


日付	曜日	北	中	東西	南	全路線
1月20日	(月)	25	28	23	16	92
1月21日	(火)	36	26	28	30	120
1月22日	(水)	37	21	28	35	121
1月23日	(木)	22	24	11	24	81
1月24日	(金)	34	38	31	23	126
総計		154	137	121	128	540

○えこたんバス乗車人数(OD調査)



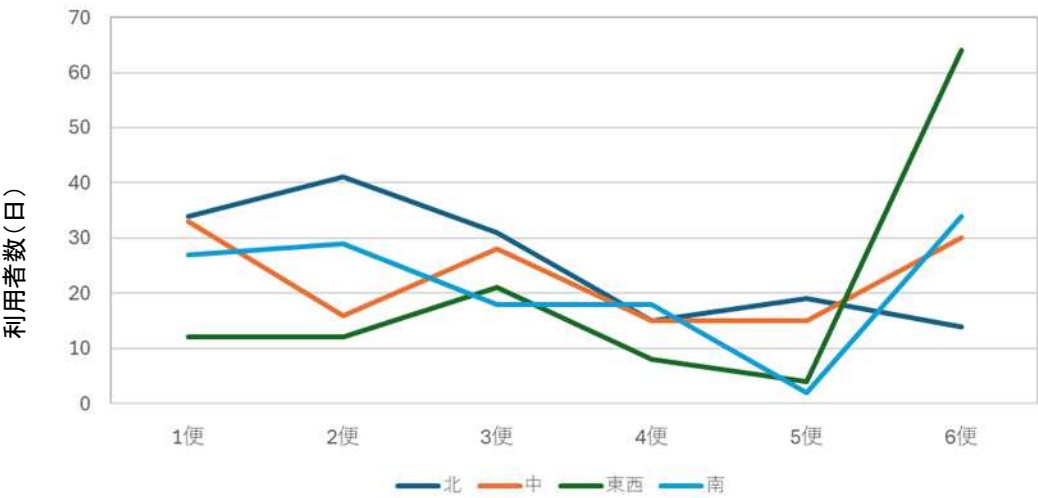
○えこたんバス乗車人数(2023/10～2024/9))



2.えこたんバスの利用実態調査

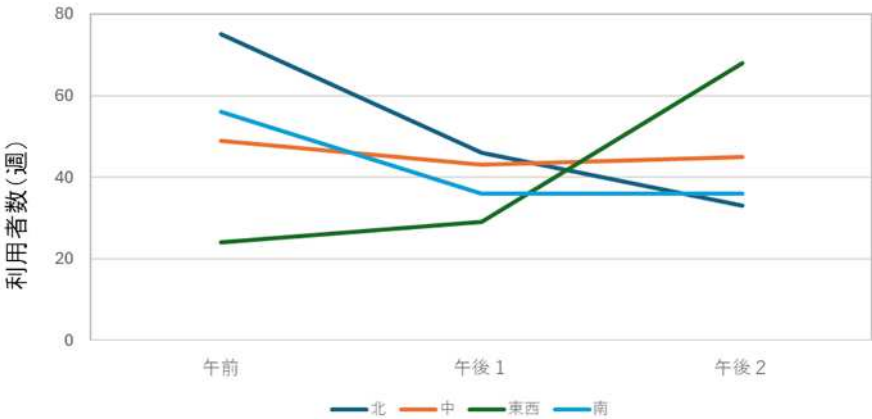
(2)調査結果

- 便別の利用者を見ると、午前中の移動需要が比較的多い一方、午後の特に6便でも需要が多い。
- 上記の傾向は東西ルートが特に顕著であり、その傾向は機器計測とも同様の傾向が見られる。

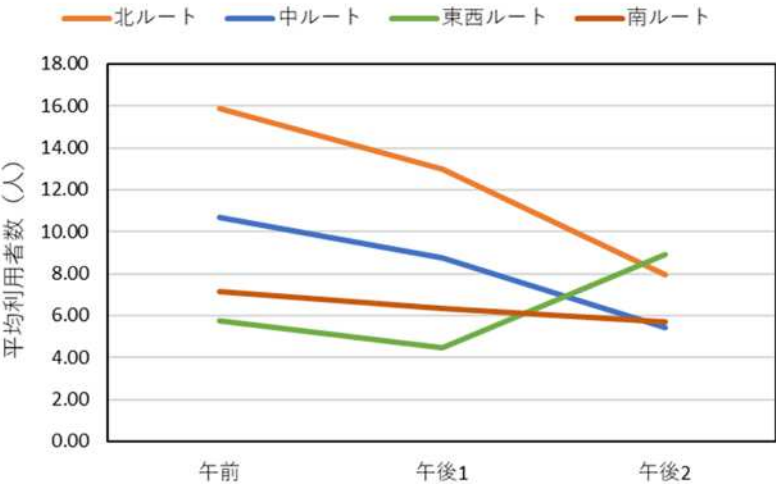


便	北	中	東西	南	全路線	
1便	34	33	12	27	106	204
2便	41	16	12	29	98	
3便	31	28	21	18	98	154
4便	15	15	8	18	56	
5便	19	15	4	2	40	162
6便	14	30	64	34	142	
総計	154	137	121	128	540	

○えこたんバス乗車人数(OD調査)



○えこたんバス乗車人数(2023/10～2024/9))



2.えこたんバスの利用実態調査

(2)調査結果

- 乗車バス停と降車バス停の組み合わせ計：3,564個のうち、7個のペアが日平均人数1.00を超える。
○調査実施期間中では、まどかの郷と公民館のODが最も多い。

・OD人数=乗車バス停と降車バス停の組み合わせの調査期間中利用人数/調査日数 により算出
→OD人数が1.00を超える場合、1日1人以上が乗車バス停と降車バス停のペアの区間を利用

順位	O(乗車バス停)	D(降車バス停)	OD人数(日平均)
1	まどかの郷	須美公民館	2.99
2	まどかの郷	J A 豊坂支店	1.79
3	役場	つどいの家	1.64
4	J R 相見駅	役場	1.48
5	役場	J R 相見駅	1.38
6	役場	横落郷前	1.18
7	役場	町民会館・図書館	1.06
8	J R 三ヶ根駅西口	逆川農村センター	0.93
9	商工会館西	役場	0.81
10	役場	商工会館西	0.81

2.えこたんバスの利用実態調査

(2)調査結果-北ルート-

○北ルートのOD調査結果を見ると、役場→町民会館・図書館が最も多く、次いでむらかみ整形外科→役場、JR相見駅→役場が多い。

北ルート	役場	消防署北	一乗寺	わした保育園	幸田高校	高力神山住宅	高力神山	大草広野	JA豊の農園	大草老人憩の家	廣福寺	大草神社	坂崎保育園東	坂崎西ヶ崎	つつじヶ丘	京ヶ峯岡田病院	彦左公園口	おはらい内科	坂崎山形	坂崎浄水場前	県道坂崎	県道坂崎南	カメラガーデン東	JR相見駅	カメラガーデン西	むらかみ整形外科	高力神山	大草神社	幸田小学校	こうた眼科クリニック	栗池矢尻	大草松山(坂倉田地内)	商工会館南	町民会館南	町民会館・図書館	横落児童館	横落郷前		
役場	0	0.03	0.06	0.01	0.04	0.23	0.03	0.13	0.29	0.03	0.04	0.03	0.01	0.01	0.01	0.31	0.22	0.28	0.23	0.05	0.04	0.01	0.43	0.63	0.05	0.52	0.01	0.09	0.18	0.06	0.13	0.27	0.58	0.05	0.87	0.09	0.07		
消防署北	0.01	0	0	0	0	0.01	0	0	0.01	0	0	0	0	0	0	0	0	0	0	0	0	0	0	0.01	0	0	0	0	0	0	0	0	0	0	0	0	0	0	0
一乗寺	0.04	0	0	0	0	0	0.01	0	0.01	0.01	0	0	0	0	0	0	0.01	0.01	0.01	0	0	0	0	0	0.01	0	0.01	0	0	0	0	0	0	0	0	0	0	0	0
わした保育園	0.02	0	0	0	0	0.01	0	0	0.01	0	0	0	0	0	0	0	0	0	0	0	0	0	0	0	0	0	0	0	0	0	0	0	0	0	0	0	0	0	
幸田高校	0.03	0	0	0	0	0	0	0	0.01	0	0	0	0	0	0	0	0.01	0	0	0	0	0	0	0	0.01	0	0	0	0	0	0	0	0	0	0	0	0	0	0
高力神山住宅	0.45	0.08	0.02	0	0	0	0	0.01	0.07	0.14	0.01	0.02	0.01	0	0	0	0.08	0.07	0.08	0	0	0	0	0.04	0.09	0.01	0.08	0.01	0	0.02	0.01	0.01	0.03	0.05	0.01	0.03	0.01	0.02	
高力神山	0.16	0.03	0.01	0	0	0.01	0	0.02	0.03	0.03	0	0.03	0.03	0	0	0	0.03	0.03	0.03	0	0	0	0	0.04	0.03	0	0.03	0	0	0.01	0	0	0.01	0.01	0	0.01	0	0.01	
大草広野	0.08	0	0	0	0	0.08	0.01	0	0.04	0	0.01	0.01	0	0	0	0	0.03	0.02	0.02	0	0	0	0	0.01	0.03	0	0.03	0	0	0.01	0	0	0.01	0.01	0	0.01	0	0.01	
JA豊の農園	0.41	0.06	0.02	0	0	0.01	0.12	0.04	0.04	0	0	0	0	0	0	0	0.02	0.01	0.02	0	0	0	0	0.01	0.03	0	0.02	0	0	0.01	0	0.01	0.03	0.03	0	0.01	0.01	0.01	
大草老人憩	0.06	0.01	0	0	0	0	0	0	0	0	0	0	0	0	0	0	0.02	0.01	0.02	0	0	0	0	0.01	0.02	0	0.02	0	0	0.01	0	0	0.01	0.01	0	0.01	0	0	
廣福寺	0.03	0	0	0	0	0	0.01	0	0.01	0	0	0	0	0	0	0	0.02	0.02	0.02	0	0	0	0	0	0.02	0	0.02	0	0	0	0	0	0	0	0	0.01	0	0	
大草神社	0.01	0	0	0	0	0	0	0	0	0	0	0	0	0	0	0	0	0	0	0	0	0	0	0	0	0	0	0	0	0	0	0	0	0	0	0	0	0	
久保田コミ	0.03	0	0	0	0	0	0	0	0.01	0	0	0	0	0	0	0	0	0	0	0	0	0	0	0	0	0	0	0	0	0	0	0	0	0	0	0	0	0	
久保田上ノ	0.01	0	0	0	0	0	0	0	0	0	0	0	0	0	0	0	0	0	0.01	0.01	0	0	0	0	0	0	0.01	0	0	0	0	0	0	0	0	0	0	0	
長嶺北郷	0.01	0	0	0	0	0	0	0	0	0	0	0	0	0	0	0	0	0	0	0	0	0	0	0	0	0	0	0	0	0	0	0	0	0	0	0	0	0	
坂崎保育園	0.02	0	0	0	0	0	0	0	0	0	0	0	0	0	0	0	0	0	0	0	0	0	0	0	0	0	0	0	0	0	0	0	0	0	0	0	0	0	
坂崎西ヶ崎	0.03	0	0	0	0	0	0	0	0	0.01	0	0	0	0	0	0	0.04	0.03	0.03	0	0	0	0	0	0.01	0.04	0	0.03	0	0	0.01	0	0	0.01	0.01	0	0.01	0	0.01
つつじヶ丘	0.01	0	0	0	0	0	0	0	0	0	0	0	0	0	0	0	0	0.01	0	0.01	0	0	0	0	0	0.01	0	0.01	0	0	0	0	0	0.01	0.01	0	0	0	
京ヶ峯岡田	0.34	0.02	0	0	0	0	0.03	0.01	0.01	0.04	0.01	0.01	0	0.01	0	0	0.07	0	0.07	0.1	0.01	0	0	0	0.07	0.22	0.02	0.12	0.02	0.02	0.06	0.02	0.06	0.26	0.23	0.02	0.09	0.05	0.04
彦左公園口	0.15	0.01	0	0	0	0	0.02	0.01	0.01	0.02	0.01	0	0	0.01	0	0	0	0.09	0	0.04	0	0	0	0	0.03	0.07	0.01	0.04	0.01	0	0.02	0.01	0.02	0.07	0.07	0.01	0.03	0.02	0.01
おはらい内科	0.24	0.01	0.01	0	0	0	0.07	0.01	0.01	0.06	0.03	0.01	0	0.01	0	0	0.08	0.07	0	0.01	0	0	0	0	0.05	0.1	0.01	0.08	0.01	0.01	0.03	0.02	0.02	0.06	0.08	0.01	0.04	0.02	0.02
坂崎山形	0.06	0	0	0	0	0	0.02	0	0	0.01	0.01	0	0	0	0	0	0	0.01	0.01	0.02	0	0	0	0	0.01	0.03	0	0.03	0	0	0.01	0	0	0.02	0.02	0	0.01	0	0.01
坂崎浄水場	0.04	0	0	0	0	0	0	0	0	0	0	0	0	0	0	0	0	0.01	0.01	0.01	0	0	0	0	0.02	0.03	0	0.03	0	0	0.01	0.01	0	0.01	0.02	0	0.01	0.01	
県道坂崎	0.04	0	0	0	0	0	0	0	0	0	0	0	0	0	0	0	0	0	0	0	0	0	0	0.01	0.03	0	0.02	0	0	0.01	0	0.01	0.04	0.03	0	0.01	0.01	0.01	
県道坂崎南	0.03	0	0	0	0	0	0	0	0	0	0	0	0	0	0	0	0	0	0	0	0	0	0	0	0.02	0.03	0	0.03	0	0	0.01	0	0.02	0.01	0	0.01	0.01	0.01	
カメラガーデン	0.16	0	0	0	0	0.02	0	0	0.02	0.02	0.01	0	0	0	0	0	0.02	0.02	0.02	0.01	0.01	0.02	0	0	0.24	0.03	0.07	0.01	0.01	0.03	0.02	0.02	0.08	0.1	0.02	0.04	0.02	0.02	
JR相見駅	0.75	0.02	0.01	0	0.01	0.09	0.02	0.02	0.08	0.03	0.02	0	0.01	0.01	0.01	0.01	0.16	0.12	0.16	0.24	0.05	0.07	0.02	0	0	0	0.1	0.48	0.04	0.03	0.13	0.07	0.08	0.28	0.34	0.05	0.22	0.08	0.11
カメラガーデン	0.22	0.01	0	0	0	0	0.05	0.01	0.01	0.04	0.02	0.01	0	0	0	0	0.05	0.04	0.05	0.06	0.02	0.04	0.01	0	0	0	0	0	0	0.09	0.01	0.01	0.03	0.02	0.02	0.06	0.09	0.02	0.05
むらかみ整	0.77	0	0	0	0	0	0.01	0	0	0.01	0	0	0	0	0	0	0	0.02	0.01	0.02	0.01	0.01	0.01	0	0	0.07	0.08	0.01	0	0.07	0.04	0.19	0.13	0.1	0.22	0.44	0.1	0.3	
高力熊谷	0.04	0	0	0	0	0	0	0	0	0	0	0	0	0	0	0	0	0	0	0	0	0	0	0	0	0	0	0	0	0.01	0.01	0	0.01	0.02	0	0.01	0.01	0.01	
大草大正	0.08	0	0	0	0	0	0	0	0	0	0	0	0	0	0	0	0.01	0.01	0.01	0	0	0	0	0	0.02	0.02	0	0.03	0	0	0.02	0.01	0.03	0.05	0.01	0.03	0.01	0.01	
幸田小学校	0.2	0.01	0	0	0	0.02	0	0	0.01	0.02	0.01	0	0	0	0	0	0.06	0.04	0.05	0.03	0.01	0.02	0	0	0.16	0.18	0.02	0.16	0	0.04	0	0.02	0.01	0.04	0.07	0.01	0.07	0.02	0.03
こうた眼科	0.14	0	0	0	0	0	0	0	0	0.01	0	0	0	0	0	0	0	0.03	0.01	0.02	0.01	0	0	0	0.05	0.05	0.01	0.07	0	0.01	0.01	0	0	0.02	0.04	0.01	0.06	0.01	
栗池矢尻	0.05	0.01	0	0	0	0.01	0	0	0.01	0	0.04	0.01	0	0	0	0	0.11	0.11	0.11	0.17	0	0	0	0	0.11	0.11	0.01	0.17	0	0.01	0.03	0.01	0	0.01	0	0.01	0	0	
大草松山(0.27	0.02	0	0	0	0.02	0.01	0.01	0.03	0	0.01	0	0.01	0	0	0	0.15	0.08	0.1	0.02	0.02	0.01	0	0	0.26	0.26	0.03	0.42	0	0.02	0.06	0.02	0.03	0	0.1	0.02	0.08	0.02	
商工会館西	0.59	0.01	0	0	0	0.04	0.01	0.01	0.04	0.01	0.01	0	0.01	0	0.01	0.12	0.08	0.1	0.09	0.03	0.03	0.01	0	0.28	0.33	0.03	0.31	0	0.06	0.1	0.03	0.09	0.15	0	0.05	0.19	0.1		
町民会館南	0.03	0	0	0	0	0	0	0	0	0	0	0	0	0	0	0	0	0	0	0.01	0	0	0	0	0.01	0.01	0	0	0	0	0	0	0	0	0.01	0	0.01	0.01	
町民会館・	0.55	0	0	0	0	0.02	0	0.01	0.02	0.01	0	0	0	0	0	0	0.03	0.03	0.04	0.11	0.02	0.02	0	0.09	0.15	0.01	0.05	0	0.03	0.05	0.01	0.04	0.0.						

乗車・降車の組合せから
利用者頻度を確認

2.えこたんバスの利用実態調査

(2)調査結果-中ルート-

○中ルートのOD調査結果を見ると、役場→つどいの家が最も多く、次いで、役場→横落郷前、役場→JR相見駅が多い。

中ルート	役場	一乗寺	わした 保育園	幸田高校	JR相見駅	こうた眼科 クリニック	菱池矢尻	大草松山 (新藤田地区)	商工会館西	町民会館南	町民会館・ 役所前	横落郷前	横落郷前	六栗竹ノ下	JR幸田駅西口	菱池地端	高齢者 生きがいセンター	JA豊坂支店	まどかの郷	石荒田地	町民会館北	六栗公民館	野場城 (赤川横付近)	新田老人 憩の家	永野老人 憩の家	永野南部 コミュニティホーム	つどいの家	高力神山住宅西	菱池源田	菱池久間	岩堀公民館	菱池保育園		
役場	0	0.02	0.03	0.03	0.75	0.04	0.14	0.12	0.22	0.05	0.16	0.03	0.86	0.08	0.03	0.01	0.07	0.24	0.19	0.15	0.03	0.04	0.08	0.22	0.01	0.02	1.64	0.34	0.22	0.03	0.15	0		
消防署北	0	0	0	0	0	0	0	0	0	0	0	0	0	0	0	0	0	0	0	0	0	0	0	0	0	0	0	0	0	0	0	0		
一乗寺	0.08	0	0	0	0.05	0	0.01	0.04	0.06	0	0.02	0	0	0.01	0	0	0	0	0	0	0	0	0	0	0	0	0	0.01	0.01	0.01	0	0.01	0	
わした保育	0.02	0	0	0	0.02	0	0	0	0.01	0	0.01	0	0	0.01	0	0	0	0	0	0	0	0	0	0.01	0	0	0	0.01	0.02	0	0	0	0	
幸田高校	0.04	0	0	0	0.03	0	0	0	0.01	0	0.01	0	0	0.01	0	0	0	0	0	0	0	0	0.01	0.03	0	0	0	0.01	0.01	0	0	0	0	
JR相見駅	0.73	0.02	0.05	0.01	0	0.03	0.05	0.01	0.18	0.02	0.14	0.03	0.02	0.29	0	0	0.01	0.11	0.04	0.05	0.02	0.03	0.11	0.1	0.01	0.01	0.19	0.43	0.04	0.03	0.1	0		
こうた眼科	0.09	0	0	0	0.01	0.08	0	0.01	0	0.03	0.01	0.02	0	0.02	0	0	0	0	0	0	0	0	0	0	0	0.01	0.01	0.01	0.04	0.01	0	0.02	0	
菱池矢尻	0.21	0	0	0.02	0.14	0.01	0	0.03	0.03	0.01	0.03	0.01	0.01	0.04	0	0	0.01	0.01	0.01	0.01	0	0.01	0.04	0.12	0	0.01	0.03	0.13	0.03	0	0	0.02	0	
大草松山(0.06	0	0	0	0.01	0	0.01	0	0.01	0	0.01	0	0	0	0	0	0	0	0	0	0	0	0	0	0	0	0	0.01	0.02	0	0	0.02	0	
商工会館西	0.21	0.01	0	0.01	0.13	0.03	0.05	0	0	0.01	0.13	0.01	0.01	0.04	0	0	0	0.02	0.01	0.01	0.01	0.01	0.02	0.05	0	0	0.08	0.41	0.02	0.01	0.05	0		
町民会館南	0.03	0	0	0	0.01	0	0	0	0.01	0	0	0	0	0	0	0	0	0	0	0	0	0	0	0.01	0	0	0	0	0.01	0	0	0	0	
町民会館・	0.13	0.01	0	0.01	0.1	0.01	0.03	0	0.05	0	0	0.01	0	0.03	0	0	0	0.01	0	0	0.01	0	0.02	0.05	0	0	0.03	0.14	0.02	0.01	0.03	0		
横落郷前	0.02	0	0	0	0.03	0	0.01	0.03	0.04	0	0.01	0	0	0.01	0	0	0.01	0	0	0	0	0	0	0.01	0	0	0	0.01	0.01	0	0.05	0		
横落郷前	0.02	0.02	0	0.01	0.09	0.01	0.03	0.15	0.08	0	0.06	0.01	0	0.02	0	0	0.02	0.01	0	0	0.01	0	0	0	0	0	0	0.03	0.14	0.01	0	0.17	0	
六栗竹ノ下	0.2	0	0.01	0	0.12	0.01	0.01	0	0.03	0	0.02	0	0	0.01	0	0	0	0.06	0.04	0.04	0	0.01	0.01	0.01	0	0	0	0.13	0.06	0.02	0	0.02	0	
JR幸田駅西	0.09	0	0.01	0	0.15	0.01	0.01	0.01	0.04	0.01	0.03	0.01	0.01	0.01	0	0	0	0.08	0.06	0.05	0.01	0.01	0.02	0.02	0	0	0	0.17	0.08	0.02	0.01	0.02	0	
菱池地端	0.02	0	0	0	0.01	0	0	0	0	0	0	0	0	0	0	0	0	0.01	0	0	0	0	0	0	0	0	0	0.03	0.01	0	0	0	0	
高齢者生き	0.02	0	0	0	0	0	0	0.01	0	0	0	0	0	0	0	0	0	0	0	0	0	0	0	0	0	0	0	0	0.01	0	0	0.01	0	
JA豊坂支店	0.21	0	0.01	0	0.16	0.01	0.03	0.02	0.05	0.01	0.04	0.01	0.01	0.06	0	0	0.01	0	0	0.01	0.01	0	0	0.01	0	0	0	0.52	0.06	0.06	0.01	0.02	0	
まどかの郷	0.09	0	0	0	0.05	0	0.01	0	0.01	0	0.01	0	0	0.03	0	0	0	0.02	0	0	0	0	0	0.01	0	0	0	0.15	0.02	0.02	0	0.01	0	
石荒田地	0.12	0	0	0	0.02	0	0	0	0.01	0	0	0	0	0.17	0	0	0	0.01	0.01	0	0	0	0.01	0	0	0	0	0	0.01	0	0	0	0	0
町民会館北	0.01	0	0	0	0.01	0	0	0	0	0	0	0	0	0	0	0	0	0	0	0	0	0	0	0.01	0	0	0	0	0.01	0	0	0	0	0
六栗公民館	0.1	0	0	0	0.05	0	0.01	0.01	0.01	0	0.01	0	0	0.06	0	0	0	0.01	0.02	0.01	0	0	0	0	0	0	0	0.2	0.02	0.02	0	0.01	0	
野場城(赤	0.15	0	0	0	0.07	0	0.01	0	0.02	0	0.01	0	0	0.06	0	0	0	0.01	0.01	0.01	0	0.01	0	0.01	0	0	0	0.1	0.03	0.01	0	0.01	0	
新田老人憩	0.09	0	0	0	0.15	0	0.01	0	0.02	0	0.02	0	0	0.04	0	0	0	0.01	0	0	0	0	0.01	0	0	0	0	0.12	0.04	0.02	0	0.01	0	
永野老人憩	0.02	0	0	0	0.02	0	0	0	0.01	0	0	0	0	0.01	0	0	0	0	0	0	0	0	0	0	0	0	0	0	0.02	0	0	0	0	0
永野南部コ	0	0	0	0	0.01	0	0	0	0	0	0	0	0	0	0	0	0	0	0	0	0	0	0	0	0	0	0	0	0	0	0	0	0	0
つどいの家	0.23	0	0	0	0.11	0.01	0.03	0.01	0.04	0.01	0.04	0.01	0.01	0.03	0	0	0.01	0.02	0.01	0.01	0.01	0.01	0.03	0.07	0	0	0	0	0.05	0.06	0	0.01	0	
高力神山住	0.44	0.03	0.01	0.03	0.31	0.03	0.03	0.01	0.23	0.02	0.12	0.03	0.02	0.07	0	0	0.01	0.02	0	0.01	0.02	0	0.02	0.05	0	0.02	0.06	0	0.05	0.04	0.13	0	0	
菱池源田	0.52	0.01	0.01	0.03	0.15	0.01	0.04	0.02	0.07	0.02	0.06	0.01	0.02	0.05	0	0	0.01	0.02	0.02	0.01	0.01	0.02	0.11	0.36	0.01	0	0.01	0.13	0	0.01	0.03	0	0	
菱池久間	0.05	0	0	0.01	0.06	0	0.01	0.05	0.07	0	0.02	0	0	0.01	0	0	0	0	0	0	0	0	0	0	0.01	0	0	0.01	0.02	0.01	0	0.01	0	
岩堀公民館	0.13	0.03	0	0.01	0.07	0.02	0.04	0.24	0.03	0.01	0.09	0.01	0	0.02	0	0	0	0.01	0	0.01	0.01	0	0.01	0.02	0	0	0	0.06	0.32	0.01	0	0	0.01	
菱池保育園	0.01	0	0	0	0.01	0	0	0	0.01	0	0	0	0	0	0	0	0	0	0	0	0	0	0	0	0	0	0	0	0	0	0	0	0	0

乗車・降車の組合せから
利用者頻度を確認

2.えこたんバスの利用実態調査

(2)調査結果-東西ルート-

○東西ルートのOD調査結果を見ると、まどかの郷→須美公民館が最も多く、次いで、まどかの郷→JA豊坂支店が多い。
○その他のODは他ルートと比較しても少ない。

東西ルート	役場	大草山添 (養蚕団地内)	商工会館西	町民会館南	町民会館北 ・図書館	橋落児童館	橋落駅前	幸田保育園 (須美神社前)	高齢者ふれあい プラザ東	六栗前無 雇用促進住宅前	六栗竹ノ下	JR幸田駅西口	栗池池端	県道岩堀	高齢者 生きがいセンター	桐山老人 会の生 (桐山神社)	道の駅 (養蚕の里・幸田)	須美公民館	野場三田堂	JA豊坂支店	まどかの郷	石荒団地	消防署	給食センター南	大草山添	町民会館北	萩農村センター	萩西中	とほね グラウンドロ	芦谷狭間 (狭間池前)	JA萩谷支店	
役場	0	0.02	0	0.04	0.03	0.05	0.02	0.08	0.05	0.01	0.02	0.1	0	0.07	0.15	0.01	0.01	0.02	0	0.04	0.03	0.02	0.02	0	0.02	0.01	0.09	0.01	0	0.36	0	
大草山添	0.12	0	0	0.01	0.07	0.01	0	0.04	0	0.01	0.01	0.01	0	0.01	0	0	0.01	0.06	0.01	0.05	0.09	0.01	0.03	0	0.02	0.03	0.02	0	0.04	0	0.01	
町民会館南	0.02	0	0	0	0	0	0	0.01	0	0	0	0	0	0	0	0	0	0	0	0	0	0	0	0	0	0	0.01	0	0.01	0	0	
町民会館北	0.06	0.01	0	0.02	0	0.01	0.01	0.01	0.01	0.01	0.02	0.02	0	0.01	0	0.01	0.02	0.04	0.01	0.08	0.07	0.03	0.05	0.01	0.02	0.03	0.04	0	0.01	0	0.01	
橋落児童館	0.09	0.01	0	0	0.01	0	0.02	0.01	0.05	0.01	0.02	0.08	0	0.09	0.12	0.01	0.01	0.02	0	0.02	0.01	0.01	0	0	0.01	0	0.01	0	0.01	0	0	
橋落駅前	0.03	0.01	0	0	0	0.09	0	0	0.04	0.01	0.02	0.07	0	0.08	0.04	0	0	0.01	0	0.01	0	0.01	0	0	0.02	0	0.01	0	0	0	0	
幸田保育園	0.24	0	0	0.06	0.02	0	0	0	0.01	0	0.01	0.01	0	0	0	0	0.01	0	0	0.03	0.01	0.02	0.02	0.01	0	0.01	0.09	0.01	0	0.12	0	
高齢者ふれあい	0.06	0.01	0	0	0	0.02	0.01	0	0	0.01	0.03	0.06	0	0.03	0	0	0.01	0	0	0.01	0	0.01	0	0	0.01	0	0.01	0	0	0	0	
六栗前無	0.1	0.07	0	0	0.02	0.03	0.02	0.01	0.05	0	0.04	0.07	0.01	0.04	0	0	0.04	0.02	0	0.03	0.03	0.01	0	0	0.03	0.01	0.01	0	0.01	0	0.01	
六栗竹ノ下	0.11	0.02	0	0.01	0.01	0.02	0.01	0.01	0.08	0.03	0	0.04	0.01	0.02	0	0.01	0.01	0.01	0	0.03	0.01	0.02	0.01	0	0.04	0	0.02	0	0.01	0	0	
JR幸田駅西口	0.13	0.05	0	0	0.02	0.02	0.01	0.09	0.04	0.04	0	0	0.01	0.03	0.01	0.01	0.03	0.03	0	0.04	0.03	0.02	0	0	0.03	0.01	0.01	0	0.01	0	0	
県道岩堀	0.43	0.02	0	0.01	0.01	0.24	0.13	0.01	0.08	0.02	0.04	0.17	0	0	0.01	0.01	0.01	0.01	0	0.03	0.01	0.02	0.01	0	0.04	0	0.02	0	0.01	0	0	
高齢者生き	0.03	0.03	0	0	0.01	0.01	0.01	0	0.01	0.02	0	0.24	0	0.02	0	0	0.02	0.01	0	0.01	0.01	0	0	0	0.01	0	0	0	0	0	0	
桐山老人会	0.02	0.02	0	0	0.01	0	0	0	0.01	0	0.01	0.01	0	0.01	0	0	0.01	0.01	0	0.01	0.01	0.01	0	0	0.01	0	0	0	0	0	0	
道の駅(筆)	0.06	0.02	0	0.01	0.01	0.01	0.01	0.01	0.01	0.01	0.01	0.03	0	0.01	0	0.01	0	0.02	0	0.04	0.01	0.02	0.01	0	0.03	0	0.02	0	0.01	0	0	
須美公民館	0.09	0	0	0	0	0.01	0.01	0	0.01	0.04	0.02	0.03	0.01	0.01	0	0.02	0.03	0	0	0	0	0	0	0	0	0	0	0	0	0	0	
野場三田堂	0.02	0.04	0	0	0.01	0	0	0.01	0	0	0	0	0	0	0	0	0	0	0	0.01	0.02	0	0	0	0.01	0	0	0	0.01	0	0	
JA豊坂支店	0.14	0.12	0	0.01	0.04	0.02	0.01	0.02	0.03	0.03	0.04	0.06	0.01	0.03	0	0.02	0.05	0.24	0.02	0	0.06	0.03	0.01	0	0.06	0.02	0.02	0	0.02	0	0.01	
まどかの郷	0.49	0.17	0	0	0.05	0.05	0.01	0.03	0	0.21	0.05	0.08	0.05	0.01	0	0.05	0.07	2.99	0.01	1.77	0	0.02	0	0	0.04	0.02	0	0	0.03	0	0.01	
石荒団地	0.05	0.05	0	0.01	0.02	0	0	0.01	0	0	0	0	0	0	0	0	0	0.05	0	0.03	0.07	0	0.01	0	0.07	0.01	0.03	0	0.01	0	0.01	
消防署	0.01	0	0	0	0.01	0	0	0	0	0	0	0	0	0	0	0	0	0.01	0	0.01	0.01	0.01	0	0	0.01	0	0	0	0	0	0	
給食センター	0.01	0.01	0	0	0	0	0	0	0	0	0	0	0	0	0	0	0	0	0	0	0.01	0	0	0	0	0	0	0	0	0	0	
大草山添	0.11	0.05	0	0.03	0.04	0	0.01	0.02	0.01	0.01	0.02	0.02	0	0.01	0	0.01	0.02	0.01	0.01	0.07	0.04	0.04	0.05	0.01	0	0.01	0.07	0	0.03	0	0.01	
町民会館北	0.03	0	0	0.01	0.01	0	0	0.01	0	0	0	0.01	0	0	0	0	0.01	0	0	0.01	0.01	0	0.02	0	0.01	0	0.04	0	0.01	0	0.01	
萩農村セン	0.23	0	0	0.02	0.02	0	0	0.1	0	0	0	0.01	0	0	0	0	0.01	0.01	0	0.02	0.02	0.01	0.01	0	0	0.01	0	0	0.09	0	0.03	
萩西中	0.02	0	0	0.01	0.01	0	0	0	0	0	0	0	0	0	0	0	0	0	0	0.01	0	0.02	0	0	0	0	0	0	0.01	0	0	
とほねグラ	0.12	0	0	0	0	0	0	0.02	0	0	0	0	0	0	0	0	0	0	0	0	0	0	0	0	0	0	0	0	0	0	0.03	
芦谷狭間	0	0.01	0	0.01	0.02	0	0	0	0	0	0	0	0	0	0	0	0	0.03	0	0.02	0.04	0	0	0	0	0	0.05	0.01	0	0	0	
JA萩谷支店	0.02	0	0	0.01	0.01	0	0	0	0	0	0	0	0	0	0	0	0	0	0	0	0.01	0	0.01	0	0	0.01	0.03	0	0	0.02	0	0

乗車・降車の組合せから
利用者頻度を確認

2.えこたんバスの利用実態調査

(2)調査結果-南ルート-

○南ルートのOD調査結果を見ると、JR三ヶ根駅→逆川農村センターが最も多く、次いでJR三ヶ根駅→役場、JR三ヶ根駅→海谷公民館が多い。

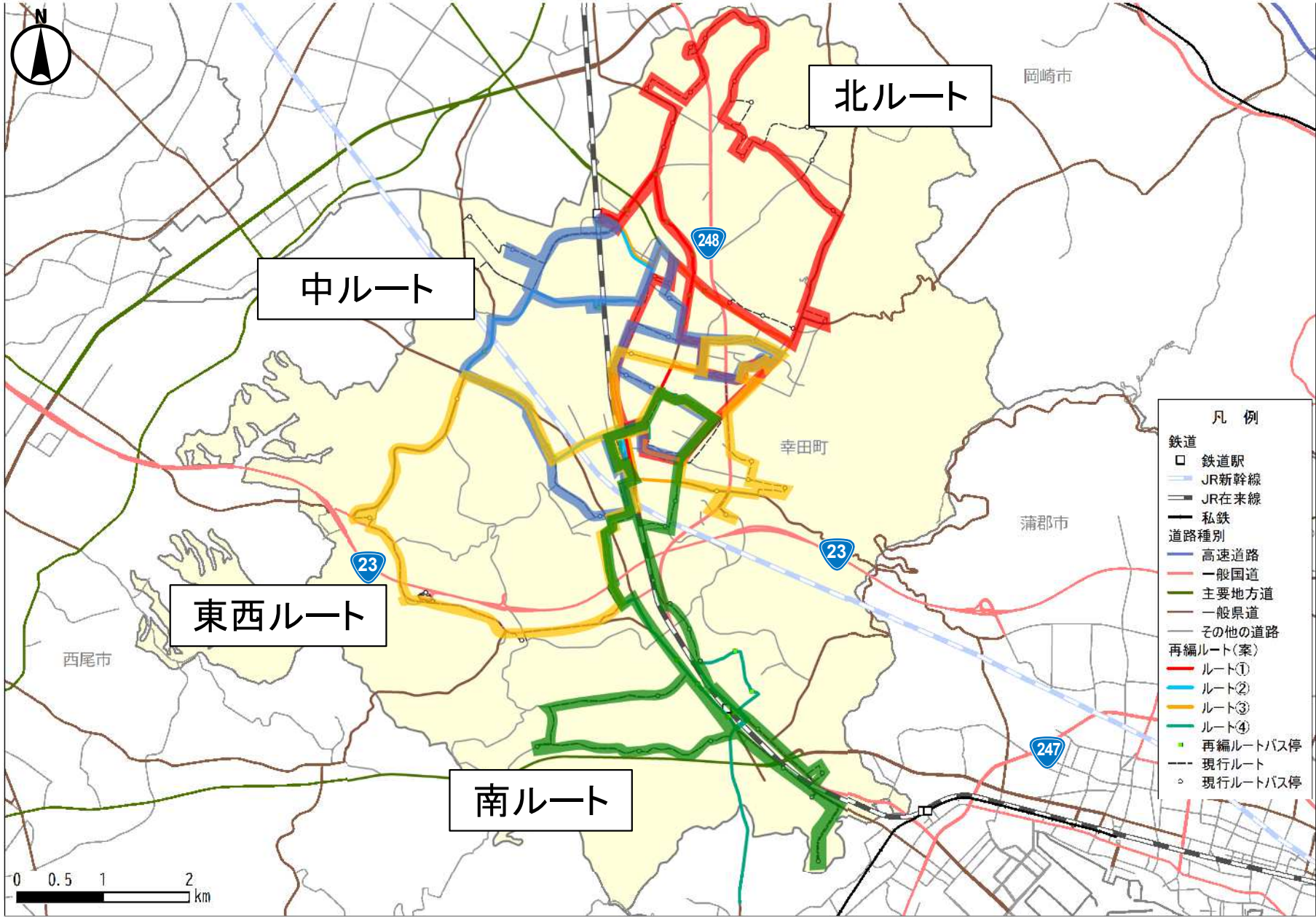
南ルート	役場	横溝児童館	横溝駅前	幸田保育園東 (彌家神社前)	戸谷公民館西	幸田文化公園 (さくら会館入口)	蛸沢池	豊松 コミュニティホーム	老人福祉 センター	郷土資料館南 ・本光寺	JR三ヶ根駅 東口	天王前 スカイライン入口	仲松 コミュニティホーム	清幸園	海谷公民館	海谷西長田 (三輪橋北)	JR三ヶ根駅 西口	深溝西池田	西深溝 (防火水槽前 ・アス図地)	逆川農村センター	一ノ瀬 コミュニティホーム	深溝小学校南 (秋葉神社前)	市場公民館東	高齢者 ふれあいプラザ東 (雇用促進住宅前)	六栗前無	六栗竹ノ下	JR幸田駅西口	菱池池端	県道岩堀	高齢者 生きがいセンター	
役場	0	0.05	0.24	0.09	0.01	0.01	0.12	0.02	0.01	0.01	0.2	0.05	0.02	0.02	0.12	0.03	0.2	0.04	0	0.23	0.04	0	0.02	0.04	0.05	0.14	0.16	0.15	0.05	0.05	
横溝児童館	0.02	0	0	0	0	0	0	0	0	0	0	0	0	0	0.01	0	0.02	0.01	0	0.01	0.01	0	0	0	0	0.01	0.03	0	0.01	0	
横溝駅前	0.01	0	0	0	0	0	0	0	0	0	0	0	0	0	0.01	0	0.05	0.02	0	0.03	0.02	0	0.01	0.01	0.01	0.03	0.08	0.03	0.03	0.01	
幸田保育園	0.11	0.01	0	0	0	0.01	0.06	0	0.01	0	0.08	0.01	0.01	0	0.01	0	0.01	0.01	0	0.01	0	0	0	0	0	0	0.03	0.02	0	0.01	0
戸谷公民館	0	0	0	0	0	0	0.01	0	0	0	0.01	0	0	0	0	0	0	0	0	0	0	0	0	0	0	0.01	0	0	0	0	0
幸田文化公園	0.01	0	0	0	0	0	0.01	0	0	0	0.01	0	0	0	0	0	0	0	0	0	0	0	0	0	0	0	0	0	0	0	0
蛸沢池	0.11	0.01	0	0.03	0	0	0	0	0.01	0.01	0.09	0.01	0.01	0	0.01	0	0.02	0.01	0	0.01	0	0	0	0	0	0	0.03	0.02	0	0.02	0
豊松コミュニティ	0.02	0	0	0	0	0	0	0	0.01	0	0.05	0.01	0	0	0	0	0.01	0	0	0	0	0	0	0	0	0	0.02	0.01	0	0.01	0
清幸園	0.03	0	0	0.01	0	0	0	0	0	0	0.01	0	0	0	0	0	0	0	0	0	0	0	0	0	0	0	0	0	0	0	0
老人福祉センター	0.01	0	0	0	0	0	0	0	0	0	0	0	0	0	0	0	0	0	0	0	0	0	0	0	0	0	0	0	0	0	0
郷土資料館	0.02	0	0	0.01	0	0	0	0	0	0	0.01	0	0	0	0	0	0	0	0	0	0	0	0	0	0	0.01	0	0	0	0	0
JR三ヶ根駅東口	0.27	0.01	0	0.08	0	0.01	0.05	0.02	0.07	0.05	0	0.02	0.02	0	0.01	0	0.02	0.01	0	0.01	0	0	0	0	0	0	0.03	0.03	0	0.02	0
天王前スカイライン入口	0.01	0	0	0	0	0	0	0	0	0	0	0	0	0	0	0	0	0	0	0	0	0	0	0	0	0	0	0	0	0	0
清幸園	0.02	0	0	0	0	0	0	0	0	0	0.01	0.01	0	0	0	0	0	0	0	0	0	0	0	0	0	0	0	0	0	0	0
海谷公民館	0.13	0.01	0.01	0.01	0	0	0.01	0	0	0	0.01	0.01	0	0.01	0	0.01	0.08	0.02	0.01	0.02	0	0	0.01	0.01	0	0.09	0.04	0	0.02	0.01	
海谷西長田	0.03	0	0	0	0	0	0	0	0	0	0	0	0	0	0.01	0	0.02	0.01	0	0.01	0	0	0	0	0	0.05	0.02	0	0.02	0	
JR三ヶ根駅西口	0.72	0.03	0.03	0.05	0.04	0	0.08	0.02	0.01	0.01	0.14	0.22	0	0.15	0.66	0.15	0	0.05	0.02	0.93	0.17	0.01	0.02	0.03	0	0.39	0.16	0.01	0.12	0.02	
深溝西池田	0.23	0.01	0.01	0	0	0	0.01	0	0	0	0.01	0.02	0	0.01	0.05	0.01	0.01	0	0	0.01	0	0	0.01	0.02	0	0.17	0.06	0.01	0.03	0.01	
西深溝(防火水槽前・アス図地)	0.03	0	0	0	0	0	0	0	0	0	0	0	0	0	0	0	0	0	0	0.01	0	0	0	0	0	0.02	0.01	0	0.01	0	
逆川農村センター	0.45	0.04	0.04	0.02	0.01	0	0.02	0	0.01	0	0.03	0.04	0	0.02	0.13	0.02	0.11	0.02	0	0	0.01	0	0.01	0.02	0	0.65	0.28	0.01	0.25	0.02	
一ノ瀬コミュニティ	0.24	0.01	0.01	0.01	0	0	0.01	0	0.01	0.01	0.02	0.02	0	0.01	0.08	0.01	0.08	0.02	0	0.11	0	0	0.01	0.02	0	0.19	0.07	0.01	0.05	0.01	
深溝小学校南	0.02	0	0	0	0	0	0	0	0	0	0	0	0	0	0	0	0.01	0	0	0.01	0.01	0	0	0	0	0.02	0.01	0	0	0	
市場公民館	0.08	0	0	0	0	0	0	0	0	0	0	0	0	0	0.01	0	0.03	0.01	0	0.02	0.01	0	0	0.01	0	0.06	0.02	0	0.01	0.01	
高齢者ふれあいプラザ東	0.25	0.01	0.01	0	0	0	0	0	0	0	0	0	0	0	0	0	0.02	0.01	0	0.01	0.01	0	0	0	0	0.22	0.08	0.01	0.05	0.02	
六栗前無(雇用促進住宅前)	0.14	0.02	0.01	0	0	0	0	0	0	0	0	0	0	0	0	0	0.02	0.01	0	0.01	0.01	0	0	0	0	0.15	0.07	0	0.05	0.01	
六栗竹ノ下	0.17	0.01	0.01	0.02	0	0	0.03	0.01	0.01	0.04	0.04	0.03	0	0.01	0.1	0.03	0.56	0.18	0	0.62	0.22	0	0.1	0.16	0.07	0	0.04	0	0.03	0.01	
JR幸田駅西口	0.09	0.02	0.01	0	0	0	0	0	0	0	0	0	0	0	0.01	0	0.03	0.01	0	0.05	0.01	0	0.01	0.01	0.01	0.04	0	0	0.05	0.01	
菱池池端	0.01	0	0	0	0	0	0	0	0	0	0	0	0	0	0	0	0.01	0	0	0.03	0	0	0	0	0	0.02	0.01	0	0	0	
県道岩堀	0.21	0.07	0.03	0	0	0	0	0	0	0	0.01	0.01	0	0	0.02	0.01	0.08	0.03	0	0.07	0.03	0	0.01	0.02	0.01	0.07	0.12	0.1	0	0.02	
高齢者生きがいセンター	0.13	0.01	0.01	0	0	0	0	0	0	0	0	0	0	0	0	0	0.01	0	0	0.01	0.01	0	0	0	0	0.02	0.02	0.02	0.01	0	

乗車・降車の組合せから
利用者頻度を確認

2.えこたんバスの利用実態調査

(3)調査結果の整理

○現在運行している4ルートについてOD調査結果を踏まえたルートを作成。



3.えこたんバスの再編案

(1)再編の前提条件

- 幸田駅、三ヶ根駅、相見駅、ハッピーネス・ヒル幸田を交通結節点として位置づけ、アクセス性を強化
- えこたんバスは、3駅や人口集積地を中心に運行するコンパクトなルートに再編。
- デマンド型乗合交通は、えこたんバスを補完することで、鉄道駅や主要施設等への移動手段を担保。
- 藤田乗合直行タクシーは、幸田町と町外の総合病院を結ぶ。
- 必要に応じて、隣接自治体への乗り入れについても検討。
- えこたんバス再編検討は、スクールタイム、車両、ドライバー不足等の条件を踏まえて実施。

前提条件
既存の利用数の多い停留所はなるべく活用（現在の利用者の混乱を防ぐため）
スクールタイム（15時台）はえこたんバスの運行は行わない（現状と同様）
ドライバー不足により委託等の形態変化が困難
運行台数は4台（4ルート、2方向）
ドライバーの休憩時間及びその間の車両配置場所の確保

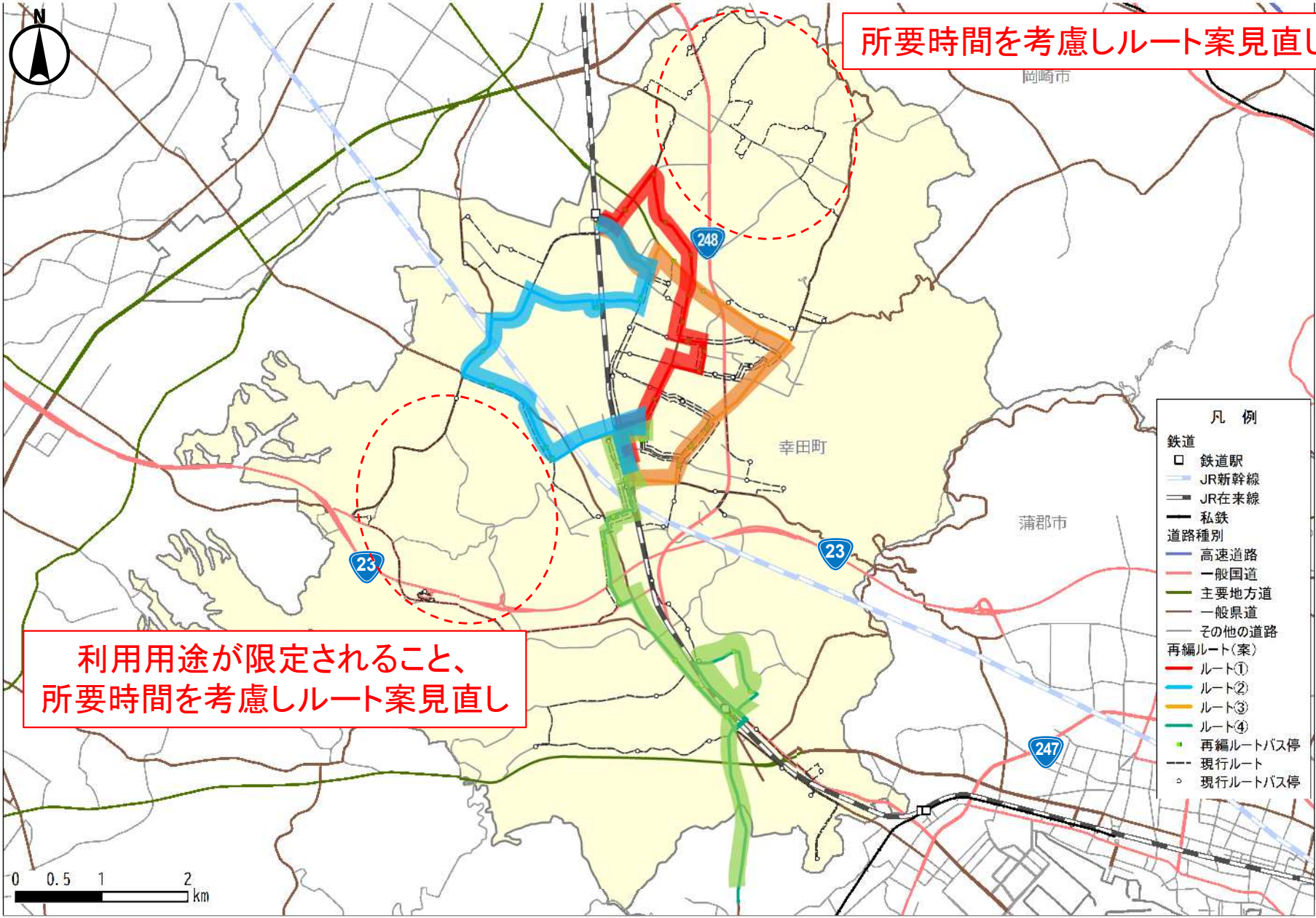
表 再編必要性検討の視点

再編 必要性 検討の 視点	①えこたんバスの運行ルートに <u>区間重複</u> が生じていないか
	②沿線地域からの日常の移動先に <u>直接移動</u> できない路線となっていないか
	③路線周辺の公共交通不便地域において <u>移動支援が必要な人</u> が多く存在するか
	④ <u>便別</u> （時間帯ごと）の利用者数に <u>偏り（少ない時間帯）</u> はないか

3.えこたんバスの再編案

(2)結果の比較

○OD調査の結果、えこたんバスルート再編の条件を考慮しルート案を作成。



4.今後のスケジュール

(1)今後の予定

- 現在検討しているルートについてえこたんバスの走行テストを行い、ダイヤ案の妥当性の検証を実施予定。
- ダイヤ案の作成にあたってご意見をいただきたい。

今後の方針	内容
走行テスト	現在検討しているルート案およびダイヤ案について、実際に走行した際に不可能な設定となっていないか検証

ダイヤ案作成の前提条件
ドライバーの昼休みの時間を1時間確保
スクールタイム（15時台）はえこたんバスの運行は行わない（現状と同様）
各便折り返し時に休憩時間を確保

停留所	時間						延長(km)	所要時間(分)
幸田町役場	8:50	9:50	10:50		12:50	13:48	16:00	-
幸田駅	8:53	9:53	10:53		12:53	13:51	16:03	2.9
県道岩堀	8:56	9:56	10:56		12:56	13:54	16:06	3.5
大草山添	8:58	9:58	10:58		12:58	13:56	16:08	2.2
大草松山	8:59	9:59	10:59		12:59	13:57	16:09	1.0
菱池矢尻	9:00	10:00	11:00		13:00	13:58	16:10	0.5
こうた眼科クリニック	9:01	10:01	11:01		13:01	13:59	16:11	1.2
幸田小学校	9:02	10:02	11:02		13:02	14:00	16:12	0.9
大草大正	9:04	10:04	11:04		13:04	14:02	16:14	1.5
高力熊谷	9:05	10:05	11:05		13:05	14:03	16:15	1.2
むらかみ整形外科	9:07	10:07	11:07		13:07	14:05	16:17	1.6
カメラアガーデン東	9:09	10:09	11:09		13:09	14:07	16:19	2.0
カメラアガーデン西	9:09	10:09	11:09		13:09	14:07	16:19	0.3
相見駅	9:10	10:10	11:10		13:10	14:08	16:20	0.9
相見駅	9:20	10:20	11:20		13:20	14:20	16:30	-
カメラアガーデン西	9:20	10:20	11:20		13:20	14:20	16:30	0.8
カメラアガーデン東	9:21	10:21	11:21		13:21	14:21	16:31	0.3
むらかみ整形外科	9:23	10:23	11:23		13:23	14:23	16:33	2.2
高力熊谷	9:25	10:25	11:25		13:25	14:25	16:35	1.6
大草大正	9:26	10:26	11:26		13:26	14:26	16:36	1.2
幸田小学校	9:28	10:28	11:28		13:28	14:28	16:38	1.5
こうた眼科クリニック	9:28	10:28	11:28		13:28	14:28	16:38	0.9
菱池矢尻	9:30	10:30	11:30		13:30	14:30	16:40	1.2
大草松山	9:30	10:30	11:30		13:30	14:30	16:40	0.5
大草山添	9:31	10:31	11:31		13:31	14:31	16:41	1.0
県道岩堀	9:34	10:34	11:34		13:34	14:34	16:44	2.2
幸田駅	9:37	10:37	11:37		13:37	14:37	16:47	3.5
幸田町役場	9:40	10:40	11:40		13:40	14:40	16:50	2.9

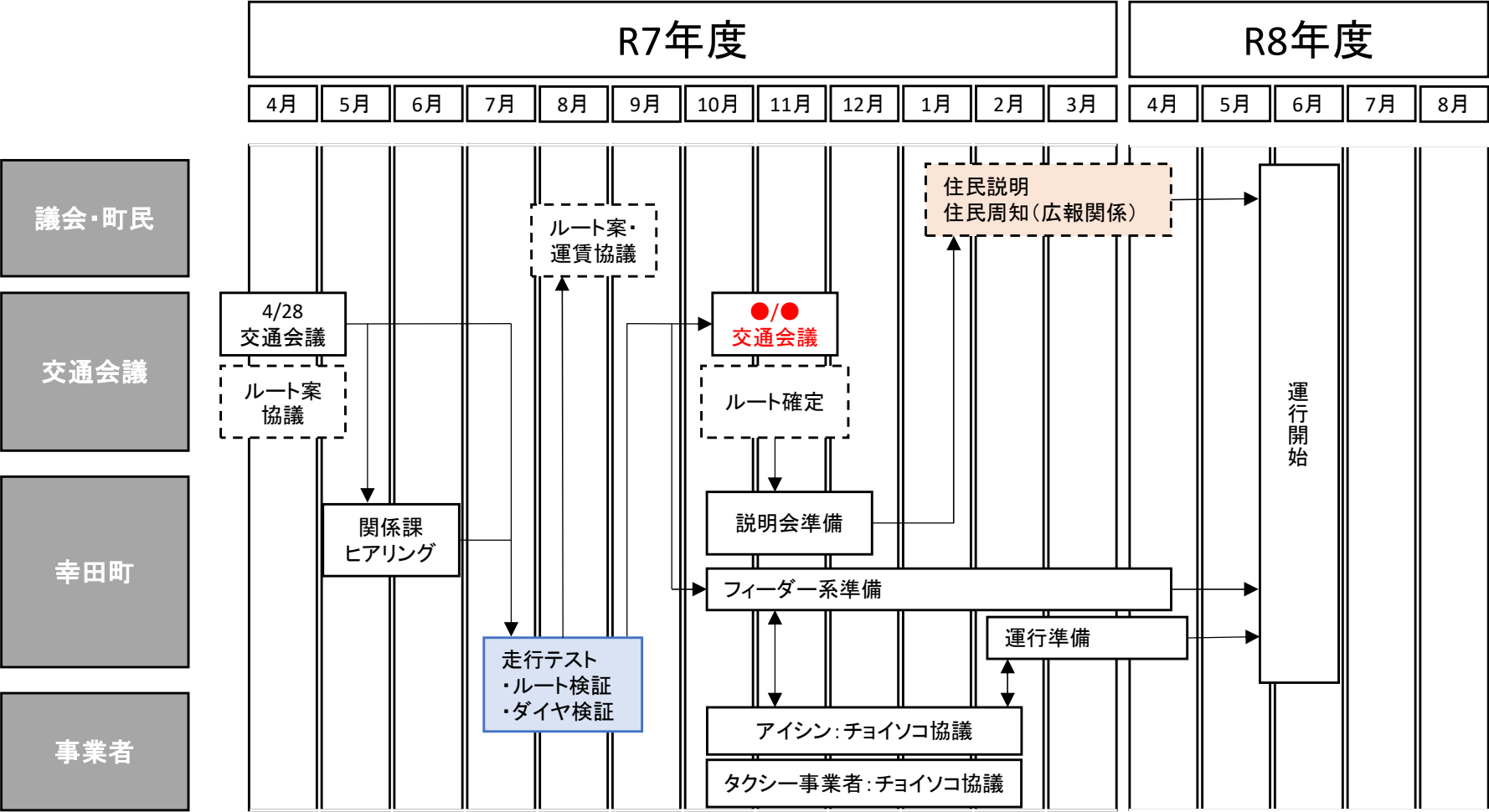
昼休憩

スクールタイム

4.今後のスケジュール

(2)今年度の予定

- 今後の予定としては走行テストを実施し、ルート案およびダイヤ案の妥当性の検証。
- 走行テストの結果を踏まえ、次回公共交通会議時にルートについて報告。



参考資料

(1)ダイヤ案-ルート①-

- 設定したルートについてダイヤ案を作成。
- 昼休憩（12時台）およびスクールタイム（15時台）にはえこたんバスの運行は行わない。

停留所	時間								延長(km)	所要時間(分)
幸田町役場	8:50	9:50	10:50		12:50	13:48		16:00	-	-
幸田駅	8:53	9:53	10:53		12:53	13:51		16:03	1.0	2.9
県道岩堀	8:56	9:56	10:56		12:56	13:54		16:06	1.2	3.5
大草山添	8:58	9:58	10:58		12:58	13:56		16:08	0.8	2.2
大草松山	8:59	9:59	10:59		12:59	13:57		16:09	0.4	1.0
菱池矢尻	9:00	10:00	11:00		13:00	13:58		16:10	0.2	0.5
こうた眼科クリニック	9:01	10:01	11:01		13:01	13:59		16:11	0.4	1.2
幸田小学校	9:02	10:02	11:02		13:02	14:00		16:12	0.3	0.9
大草大正	9:04	10:04	11:04		13:04	14:02		16:14	0.5	1.5
高力熊谷	9:05	10:05	11:05		13:05	14:03		16:15	0.4	1.2
むらかみ整形外科	9:07	10:07	11:07		13:07	14:05		16:17	0.6	1.6
カメラアガーデン東	9:09	10:09	11:09		13:09	14:07		16:19	0.7	2.0
カメラアガーデン西	9:09	10:09	11:09		13:09	14:07		16:19	0.1	0.3
相見駅	9:10	10:10	11:10		13:10	14:08		16:20	0.3	0.9
相見駅	9:20	10:20	11:20		13:20	14:20		16:30	-	-
カメラアガーデン西	9:20	10:20	11:20		13:20	14:20		16:30	0.3	0.8
カメラアガーデン東	9:21	10:21	11:21		13:21	14:21		16:31	0.1	0.3
むらかみ整形外科	9:23	10:23	11:23		13:23	14:23		16:33	0.8	2.2
高力熊谷	9:25	10:25	11:25		13:25	14:25		16:35	0.6	1.6
大草大正	9:26	10:26	11:26		13:26	14:26		16:36	0.4	1.2
幸田小学校	9:28	10:28	11:28		13:28	14:28		16:38	0.5	1.5
こうた眼科クリニック	9:28	10:28	11:28		13:28	14:28		16:38	0.3	0.9
菱池矢尻	9:30	10:30	11:30		13:30	14:30		16:40	0.4	1.2
大草松山	9:30	10:30	11:30		13:30	14:30		16:40	0.2	0.5
大草山添	9:31	10:31	11:31		13:31	14:31		16:41	0.4	1.0
県道岩堀	9:34	10:34	11:34		13:34	14:34		16:44	0.8	2.2
幸田駅	9:37	10:37	11:37		13:37	14:37		16:47	1.2	3.5
幸田町役場	9:40	10:40	11:40		13:40	14:40		16:50	1.0	2.9

参考資料

(2)ダイヤ案-ルート②-

- 設定したルートについてダイヤ案を作成。
- 昼休憩（12時台）およびスクールタイム（15時台）にはえこたんバスの運行は行わない。

停留所	時間								延長(km)	所要時間(分)
幸田町役場	8:40	9:46	10:52		13:00	13:56		16:00	-	-
幸田駅	8:43	9:49	10:55		13:03	13:59		16:03	1.0	2.9
菱池池端	8:45	9:51	10:57		13:05	14:01		16:05	0.9	2.5
石荒団地	8:47	9:53	10:59		13:07	14:03		16:07	0.7	2.0
まどかの郷	8:48	9:54	11:00		13:08	14:04		16:08	0.2	0.6
大日陰グラウンドゴルフ場前	8:50	9:56	11:02		13:10	14:06		16:10	0.8	2.2
JA豊坂支店	8:51	9:57	11:03		13:11	14:07		16:11	0.2	0.5
野場城	8:53	9:59	11:05		13:13	14:09		16:13	0.7	1.9
つどいの家	8:57	10:03	11:09		13:17	14:13		16:17	1.4	3.9
わしだ保育園	8:59	10:05	11:11		13:19	14:15		16:19	0.7	1.9
幸田高校	9:00	10:06	11:12		13:20	14:16		16:20	0.4	1.0
相見駅	9:02	10:08	11:14		13:22	14:18		16:22	0.9	2.6
相見駅	9:12	10:18	11:24		13:32	14:28		16:32	-	-
幸田高校	9:14	10:20	11:26		13:34	14:30		16:34	0.9	2.6
わしだ保育園	9:15	10:21	11:27		13:35	14:31		16:35	0.3	0.8
つどいの家	9:17	10:23	11:29		13:37	14:33		16:37	0.7	2.2
野場城	9:23	10:29	11:35		13:43	14:39		16:43	2.0	5.8
JA豊坂支店	9:25	10:31	11:37		13:45	14:41		16:45	0.7	2.0
大日陰グラウンドゴルフ場前	9:28	10:34	11:40		13:48	14:44		16:48	0.9	2.5
まどかの郷	9:30	10:36	11:42		13:50	14:46		16:50	0.8	2.2
石荒団地	9:31	10:37	11:43		13:51	14:47		16:51	0.2	0.6
菱池池端	9:33	10:39	11:45		13:53	14:49		16:53	0.7	2.0
幸田駅	9:33	10:39	11:45		13:53	14:49		16:53	0.2	0.5
幸田町役場	9:36	10:42	11:48		13:56	14:52		16:56	1.0	2.9

参考資料

(3)ダイヤ案-ルート③-

- 設定したルートについてダイヤ案を作成。
- 昼休憩（12時台）およびスクールタイム（15時台）にはえこたんバスの運行は行わない。

停留所	時間								延長(km)	所要時間(分)
幸田町役場	8:50	9:46	10:42		12:50	13:46		16:00	-	-
菱池池端	8:51	9:47	10:43		12:51	13:47		16:01	0.6	1.7
幸田駅西口	8:53	9:49	10:45		12:53	13:49		16:03	0.7	2.0
幸田保育園東	8:57	9:53	10:49		12:57	13:53		16:07	1.3	3.8
横落郷前	8:58	9:54	10:50		12:58	13:54		16:08	0.4	1.0
大草広野	9:07	10:03	10:59		13:07	14:03		16:17	2.9	8.5
高力神山	9:08	10:04	11:00		13:08	14:04		16:18	0.4	1.2
相見駅	9:12	10:08	11:04		13:12	14:08		16:22	1.4	3.9
相見駅	9:22	10:18	11:14		13:22	14:18		16:32	-	-
高力神山	9:26	10:22	11:18		13:26	14:22		16:36	1.4	4.1
大草広野	9:27	10:23	11:19		13:27	14:23		16:37	0.4	1.2
横落郷前	9:35	10:31	11:27		13:35	14:31		16:45	2.9	8.5
幸田保育園東	9:37	10:33	11:29		13:37	14:33		16:47	0.4	1.0
幸田駅西口	9:40	10:36	11:32		13:40	14:36		16:50	1.3	3.8
菱池池端	9:42	10:38	11:34		13:42	14:38		16:52	0.7	1.9
幸田町役場	9:42	10:38	11:34		13:42	14:38		16:52	0.6	1.7

参考資料

(4)ダイヤ案-ルート④-

- 設定したルートについてダイヤ案を作成。
- 昼休憩（12時台）およびスクールタイム（15時台）にはえこたんバスの運行は行わない。

停留所	時間								延長(km)	所要時間(分)
幸田町役場	8:50	9:56	11:02		12:50	13:54		16:00	-	-
菱池池端	8:51	9:57	11:03		12:51	13:55		16:01	0.6	1.7
幸田駅西口	8:53	9:59	11:05		12:53	13:57		16:03	0.7	2.0
六栗竹ノ下	8:55	10:01	11:07		12:55	13:59		16:05	0.5	1.5
六栗公民館	8:55	10:01	11:07		12:55	13:59		16:05	0.1	0.3
六栗前無	8:56	10:02	11:08		12:56	14:00		16:06	0.4	1.2
幸田町シニア・シルバー世代サポートセンター東	8:58	10:04	11:10		12:58	14:02		16:08	0.7	2.0
市場公民館東	9:01	10:07	11:13		13:01	14:05		16:11	1.0	2.9
深溝西池田	9:02	10:08	11:14		13:02	14:06		16:12	0.5	1.3
三ヶ根駅西口	9:04	10:10	11:16		13:04	14:08		16:14	0.5	1.3
郷土資料館南・本光寺	9:07	10:13	11:19		13:07	14:11		16:17	1.0	2.8
老人福祉センター	9:08	10:14	11:20		13:08	14:12		16:18	0.5	1.5
三ヶ根駅東口	9:12	10:18	11:24		13:12	14:16		16:22	1.3	3.8
かんだ整形外科	9:17	10:23	11:29		13:17	14:21		16:27	1.6	4.7
かんだ整形外科	9:27	10:33	11:30		13:25	14:31		16:37	-	-
三ヶ根駅西口	9:31	10:37	11:34		13:29	14:35		16:41	1.4	4.1
深溝西池田	9:32	10:38	11:35		13:30	14:36		16:42	0.5	1.3
市場公民館東	9:33	10:39	11:36		13:31	14:37		16:43	0.5	1.3
幸田町シニア・シルバー世代サポートセンター東	9:36	10:42	11:39		13:34	14:40		16:46	1.1	3.2
六栗前無	9:38	10:44	11:41		13:36	14:42		16:48	0.7	2.0
六栗竹ノ下	9:40	10:46	11:43		13:38	14:44		16:50	0.4	1.2
六栗公民館	9:40	10:46	11:43		13:38	14:44		16:50	0.1	0.3
幸田駅西口	9:42	10:48	11:45		13:40	14:46		16:52	0.9	2.5
菱池池端	9:44	10:50	11:47		13:42	14:48		16:54	0.7	2.0
幸田町役場	9:46	10:52	11:49		13:44	14:50		16:56	0.6	1.7

【参考】幸田駅時刻表

・上り

東海道線時刻表			東海道線時刻表		
Tōkaidō Line Departure Time			Tōkaidō Line Departure Time		
豊橋・浜松方面			岡崎・名古屋方面		
for Toyohashi, Hamamatsu			for Okazaki, Nagoya		
平日		土曜・休日	平日		土曜・休日
Weekdays		Sat, Sun & Holidays	平日		土曜・休日
Weekdays		Sat, Sun & Holidays	Weekdays		Sat, Sun & Holidays
5	53分	53分	5		53分
6	26分 40分 57分	26分 40分 57分	6	5分 16分 27分 45分	5分 16分 27分 45分
7	8分 27分 44分	8分 27分 44分 59分	7	10分 21分 26分 43分 47分	5分 21分 36分 50分
8	7分 19分 38分 59分	14分 56分	8	1分 12分 28分 51分	5分 21分 35分 38分
9	19分 45分	26分 47分	9	17分 44分 50分	2分 21分 30分 44分
10	14分 44分	14分 45分	10	0分 31分 50分	13分 31分 50分
11	10分 14分 44分	14分 44分	11	0分 31分 50分	0分 31分 50分
12	10分 15分 44分	10分 15分 44分	12	0分 31分 50分	0分 31分 50分
13	10分 15分 44分	10分 15分 44分	13	0分 31分 50分	0分 31分 50分
14	10分 15分 45分	10分 15分 45分	14	0分 31分 50分	0分 31分 50分
15	10分 15分 45分	10分 15分 45分 53分	15	0分 31分 50分	0分 31分 50分
16	10分 14分 46分	14分 46分 53分	16	0分 31分 50分	0分 31分 48分 54分
17	10分 14分 46分	13分 27分 44分 54分	17	0分 24分 43分 48分	25分 48分 52分
18	10分 15分 44分 50分	13分 42分 61分	18	5分 18分 35分 48分	20分 25分 48分 54分
19	15分 20分 44分 50分	11分 41分 61分	19	8分 39分 50分	20分 25分 46分
20	15分 41分 52分	11分 41分 52分	20	11分 27分 56分	11分 27分 56分
21	9分 39分 52分	9分 39分 52分	21	20分 48分	20分 48分
22	8分 39分	8分 39分	22	20分 48分	20分 48分
23	8分 41分	8分 41分	23	3分 35分	3分 35分
0	15分	0 15分	0	2分	0 2分

・下り

東海道線時刻表			東海道線時刻表		
Tōkaidō Line Departure Time			Tōkaidō Line Departure Time		
岡崎・名古屋方面			岡崎・名古屋方面		
for Okazaki, Nagoya			for Okazaki, Nagoya		
平日		土曜・休日	平日		土曜・休日
Weekdays		Sat, Sun & Holidays	平日		土曜・休日
Weekdays		Sat, Sun & Holidays	平日		土曜・休日
5		53分	5		53分
6	5分 16分 27分 45分	5分 16分 27分 45分	6	5分 16分 27分 45分	5分 16分 27分 45分
7	10分 21分 26分 43分 47分	5分 21分 36分 50分	7	5分 21分 36分 50分	5分 21分 36分 50分
8	1分 12分 28分 51分	5分 21分 35分 38分	8	5分 21分 35分 38分	5分 21分 35分 38分
9	17分 44分 50分	2分 21分 30分 44分	9	2分 21分 30分 44分	2分 21分 30分 44分
10	0分 31分 50分	13分 31分 50分	10	13分 31分 50分	13分 31分 50分
11	0分 31分 50分	0分 31分 50分	11	0分 31分 50分	0分 31分 50分
12	0分 31分 50分	0分 31分 50分	12	0分 31分 50分	0分 31分 50分
13	0分 31分 50分	0分 31分 50分	13	0分 31分 50分	0分 31分 50分
14	0分 31分 50分	0分 31分 50分	14	0分 31分 50分	0分 31分 50分
15	0分 31分 50分	0分 31分 50分	15	0分 31分 50分	0分 31分 50分
16	0分 31分 50分	0分 31分 48分 54分	16	0分 31分 50分	0分 31分 48分 54分
17	0分 24分 43分 48分	25分 48分 52分	17	0分 24分 43分 48分	25分 48分 52分
18	5分 18分 35分 48分	20分 25分 48分 54分	18	5分 18分 35分 48分	20分 25分 48分 54分
19	8分 39分 50分	20分 25分 46分	19	8分 39分 50分	20分 25分 46分
20	11分 27分 56分	11分 27分 56分	20	11分 27分 56分	11分 27分 56分
21	20分 48分	20分 48分	21	20分 48分	20分 48分
22	20分 48分	20分 48分	22	20分 48分	20分 48分
23	3分 35分	3分 35分	23	3分 35分	3分 35分
0	2分	0 2分	0	2分	0 2分

【参考】相見駅時刻表

・上り

東海道線時刻表				東海道線時刻表			
Tōkaidō Line Departure Time				Tōkaidō Line Departure Time			
豊橋・浜松方面				岡崎・名古屋方面			
for Toyohashi, Hamamatsu				for Okazaki, Nagoya			
平日 Weekdays		土曜・休日 Sat, Sun & Holidays		平日 Weekdays		土曜・休日 Sat, Sun & Holidays	
5	50 豊橋	5	50 豊橋	5		5	
6	22 豊橋 37 豊橋 53 浜松	6	22 豊橋 37 豊橋 53 浜松	6	19 大塚 31 岐阜 48 岐阜	6	19 大塚 31 岐阜 48 岐阜
7	6 豊橋 24 浜松 41 豊橋	7	6 豊橋 24 浜松 41 豊橋 55 豊橋	7	13 岐阜 25 名古屋 52 岐阜	7	8 岐阜 24 岐阜 39 岐阜 53 岐阜
8	4 豊橋 16 豊橋 35 浜松 58 豊橋	8	10 豊橋 53 豊橋	8	5 岐阜 18 名古屋 32 岐阜 54 岐阜	8	8 岐阜 24 岐阜 38 岐阜
9	16 豊橋 42 豊橋	9	23 豊橋 44 豊橋	9	20 岐阜 48 岐阜	9	5 岐阜 34 岐阜 48 岐阜
10	11 豊橋 41 豊橋	10	11 豊橋 42 豊橋	10	3 岐阜 35 岐阜	10	16 岐阜 35 岐阜
11	11 豊橋 41 豊橋	11	11 豊橋 41 豊橋	11	4 岐阜 35 岐阜	11	4 岐阜 35 岐阜
12	12 豊橋 41 豊橋	12	12 豊橋 41 豊橋	12	4 岐阜 35 岐阜	12	4 岐阜 35 岐阜
13	12 豊橋 41 豊橋	13	12 豊橋 41 豊橋	13	4 岐阜 35 岐阜	13	4 岐阜 35 岐阜
14	12 豊橋 42 豊橋	14	12 豊橋 42 豊橋	14	4 岐阜 35 岐阜	14	4 岐阜 35 岐阜
15	12 豊橋 42 豊橋	15	12 豊橋 42 豊橋	15	4 岐阜 35 岐阜	15	4 岐阜 35 岐阜
16	11 豊橋 43 豊橋	16	11 豊橋 43 豊橋	16	4 岐阜 35 岐阜	16	4 岐阜 35 岐阜 58 岐阜
17	11 豊橋 43 豊橋	17	10 豊橋 24 豊橋 41 豊橋	17	4 岐阜 27 岐阜 46 岐阜	17	28 岐阜 51 岐阜
18	12 豊橋 41 豊橋	18	10 豊橋 39 豊橋	18	8 岐阜 38 岐阜	18	29 岐阜 57 岐阜
19	12 豊橋 41 豊橋	19	8 豊橋 38 豊橋	19	11 岐阜 43 岐阜	19	29 岐阜 49 岐阜
20	12 豊橋 38 豊橋	20	8 豊橋 38 豊橋	20	14 岐阜 30 岐阜 59 岐阜	20	14 岐阜 30 岐阜 59 岐阜
21	6 豊橋 36 豊橋	21	6 豊橋 36 豊橋	21	23 大塚 51 大塚	21	23 大塚 52 大塚
22	5 豊橋 36 豊橋	22	5 豊橋 36 豊橋	22	23 大塚 51 大塚	22	23 大塚 51 大塚
23	5 豊橋 38 豊橋	23	5 豊橋 38 豊橋	23	6 大塚 38 豊橋	23	6 大塚 38 豊橋
0	12 豊橋	0	12 豊橋	0	5 豊橋	0	5 豊橋

・下り

東海道線時刻表				東海道線時刻表			
Tōkaidō Line Departure Time				Tōkaidō Line Departure Time			
豊橋・浜松方面				岡崎・名古屋方面			
for Toyohashi, Hamamatsu				for Okazaki, Nagoya			
平日 Weekdays		土曜・休日 Sat, Sun & Holidays		平日 Weekdays		土曜・休日 Sat, Sun & Holidays	
5		5		5		5	
6	22 豊橋 37 豊橋 53 浜松	6	22 豊橋 37 豊橋 53 浜松	6	19 大塚 31 岐阜 48 岐阜	6	19 大塚 31 岐阜 48 岐阜
7	6 豊橋 24 浜松 41 豊橋	7	6 豊橋 24 浜松 41 豊橋 55 豊橋	7	13 岐阜 25 名古屋 52 岐阜	7	8 岐阜 24 岐阜 39 岐阜 53 岐阜
8	4 豊橋 16 豊橋 35 浜松 58 豊橋	8	10 豊橋 53 豊橋	8	5 岐阜 18 名古屋 32 岐阜 54 岐阜	8	8 岐阜 24 岐阜 38 岐阜
9	16 豊橋 42 豊橋	9	23 豊橋 44 豊橋	9	20 岐阜 48 岐阜	9	5 岐阜 34 岐阜 48 岐阜
10	11 豊橋 41 豊橋	10	11 豊橋 42 豊橋	10	3 岐阜 35 岐阜	10	16 岐阜 35 岐阜
11	11 豊橋 41 豊橋	11	11 豊橋 41 豊橋	11	4 岐阜 35 岐阜	11	4 岐阜 35 岐阜
12	12 豊橋 41 豊橋	12	12 豊橋 41 豊橋	12	4 岐阜 35 岐阜	12	4 岐阜 35 岐阜
13	12 豊橋 41 豊橋	13	12 豊橋 41 豊橋	13	4 岐阜 35 岐阜	13	4 岐阜 35 岐阜
14	12 豊橋 42 豊橋	14	12 豊橋 42 豊橋	14	4 岐阜 35 岐阜	14	4 岐阜 35 岐阜
15	12 豊橋 42 豊橋	15	12 豊橋 42 豊橋	15	4 岐阜 35 岐阜	15	4 岐阜 35 岐阜
16	11 豊橋 43 豊橋	16	11 豊橋 43 豊橋	16	4 岐阜 35 岐阜	16	4 岐阜 35 岐阜 58 岐阜
17	11 豊橋 43 豊橋	17	10 豊橋 24 豊橋 41 豊橋	17	4 岐阜 27 岐阜 46 岐阜	17	28 岐阜 51 岐阜
18	12 豊橋 41 豊橋	18	10 豊橋 39 豊橋	18	8 岐阜 38 岐阜	18	29 岐阜 57 岐阜
19	12 豊橋 41 豊橋	19	8 豊橋 38 豊橋	19	11 岐阜 43 岐阜	19	29 岐阜 49 岐阜
20	12 豊橋 38 豊橋	20	8 豊橋 38 豊橋	20	14 岐阜 30 岐阜 59 岐阜	20	14 岐阜 30 岐阜 59 岐阜
21	6 豊橋 36 豊橋	21	6 豊橋 36 豊橋	21	23 大塚 51 大塚	21	23 大塚 52 大塚
22	5 豊橋 36 豊橋	22	5 豊橋 36 豊橋	22	23 大塚 51 大塚	22	23 大塚 51 大塚
23	5 豊橋 38 豊橋	23	5 豊橋 38 豊橋	23	6 大塚 38 豊橋	23	6 大塚 38 豊橋
0	12 豊橋	0	12 豊橋	0	5 豊橋	0	5 豊橋

【参考】三ヶ根駅時刻表

・上り

5	56 東海道本線(東海) 豊橋行		
6	29 東海道本線(東海) 豊橋行	43 東海道本線(東海) 豊橋行	
7	00 東海道本線(東海) 浜松行 48 東海道本線(東海) 豊橋行	12 東海道本線(東海) 豊橋行	31 東海道本線(東海) 浜松行
8	11 東海道本線(東海) 豊橋行	23 東海道本線(東海) 豊橋行	42 東海道本線(東海) 浜松行
9	02 東海道本線(東海) 豊橋行	23 東海道本線(東海) 豊橋行	48 東海道本線(東海) 豊橋行
10	17 東海道本線(東海) 豊橋行	47 東海道本線(東海) 豊橋行	
11	17 東海道本線(東海) 豊橋行	47 東海道本線(東海) 豊橋行	
12	18 東海道本線(東海) 豊橋行	47 東海道本線(東海) 豊橋行	
13	18 東海道本線(東海) 豊橋行	47 東海道本線(東海) 豊橋行	
14	18 東海道本線(東海) 豊橋行	48 東海道本線(東海) 豊橋行	
15	18 東海道本線(東海) 豊橋行	48 東海道本線(東海) 豊橋行	
16	17 東海道本線(東海) 豊橋行	49 東海道本線(東海) 豊橋行	
17	17 東海道本線(東海) 豊橋行	49 東海道本線(東海) 豊橋行	
18	18 東海道本線(東海) 豊橋行	48 東海道本線(東海) 豊橋行	
19	18 東海道本線(東海) 豊橋行	48 東海道本線(東海) 浜松行	
20	18 東海道本線(東海) 豊橋行	44 東海道本線(東海) 豊橋行	
21	13 東海道本線(東海) 豊橋行	42 東海道本線(東海) 豊橋行	
22	11 東海道本線(東海) 豊橋行	42 東海道本線(東海) 豊橋行	
23	11 東海道本線(東海) 豊橋行	44 東海道本線(東海) 豊橋行	
0	18 東海道本線(東海) 豊橋行		

・下り

6	13 東海道本線(東海)区間快速 大塚行	24 東海道本線(東海) 岐阜行	41 東海道本線(東海) 岐阜行
7	07 東海道本線(東海) 岐阜行 58 東海道本線(東海) 岐阜行	18 東海道本線(東海) 名古屋行	40 東海道本線(東海) 岐阜行
8	09 東海道本線(東海)区間快速 名古屋行	25 東海道本線(東海) 岐阜行	47 東海道本線(東海) 岐阜行
9	13 東海道本線(東海) 岐阜行	41 東海道本線(東海) 岐阜行	57 東海道本線(東海) 岐阜行
10	28 東海道本線(東海) 岐阜行	57 東海道本線(東海) 岐阜行	
11	28 東海道本線(東海) 岐阜行	57 東海道本線(東海) 岐阜行	
12	28 東海道本線(東海) 岐阜行	57 東海道本線(東海) 岐阜行	
13	28 東海道本線(東海) 岐阜行	57 東海道本線(東海) 岐阜行	
14	28 東海道本線(東海) 岐阜行	57 東海道本線(東海) 岐阜行	
15	28 東海道本線(東海) 岐阜行	57 東海道本線(東海) 岐阜行	
16	28 東海道本線(東海) 岐阜行	57 東海道本線(東海) 岐阜行	
17	21 東海道本線(東海) 岐阜行	40 東海道本線(東海) 岐阜行	
18	02 東海道本線(東海) 岐阜行	32 東海道本線(東海) 岐阜行	
19	05 東海道本線(東海) 岐阜行	36 東海道本線(東海) 岐阜行	
20	08 東海道本線(東海) 岐阜行	24 東海道本線(東海) 岐阜行	53 東海道本線(東海) 岐阜行
21	17 東海道本線(東海)区間快速 米原行	45 東海道本線(東海)区間快速 大塚行	
22	17 東海道本線(東海)区間快速 大塚行	45 東海道本線(東海)区間快速 関ヶ原行	
23	00 東海道本線(東海) 大塚行	32 東海道本線(東海) 岡崎行	58 東海道本線(東海) 岡崎行