

住民監査請求の手引

幸田町監査委員事務局

Q 1 住民監査請求とは、何ですか？

地方自治法第242条により、町民の方が監査委員に対し町の財務に関する行為について監査を行い、必要な措置を講じるよう求める制度です。

この制度の目的は、町民の方の請求とこれに基づく監査により、幸田町の財政面の適正な運営確保と町民全体の利益を守ることです。

Q 2 住民監査請求の対象となるのは、どのような事柄ですか？

住民監査請求ができるのは、次に掲げる町の財務会計上の行為についてです。

- 1 公金の支出
- 2 財産（土地、建物、物品など）の取得・管理・処分
- 3 契約（工事請負、購買など）の締結・履行
- 4 債務その他の義務の負担（借入れなど）
- 5 公金の賦課・徴収を怠る事実（町税の徴収を怠る場合など）
- 6 財産の管理を怠る事実（損害賠償請求を怠る場合など）

（注1）1～4については、それぞれの行為がなされることが相当の確実さで予測される場合も対象となります。

（注2）これらの行為のあった日又は終わった日から1年以上経過している場合は、正当な理由がない限り請求することはできません。

Q 3 1年以上経過していても請求できる「正当な理由」とは、何ですか？

次の3つの要件を全て満たすことが要件です。

- 1 住民監査請求の対象となる行為が秘密裡になされたものであること。
- 2 その行為を相当な注意力をもって調査しても、客観的にみて知ることができなかったといえること。
- 3 その行為を知ってから相当な期間内に請求していること。

（注1）3の「相当な期間内」がどのくらいの期間なのかは、それぞれの事案により異なります。

（注2）1年以上経過した事案について請求する際には、請求書の中で、正当な理由の存在を説明していただく必要があります。

Q 4 住民監査請求は、どのような方法で行うのですか？

- 1 住民監査請求は、所定の書面（請求書）を作成して行うこととなります。
- 2 請求書を提出する際は、違法又は不当とする行為の事実を証明する書面（事実証明書）を添付していただく必要があります。
- 3 事実証明書とは、行政文書開示請求により開示を受けた文書の写し、新聞記事の写しなどです。

Q5 住民監査請求は、誰ができるのですか？

- 1 住民監査請求をすることができるのは、幸田町内に住所を有する方です。
- 2 幸田町内に所在する法人も、請求することができます。

Q6 住民監査請求の請求書は、どのように作成したらよいのですか？

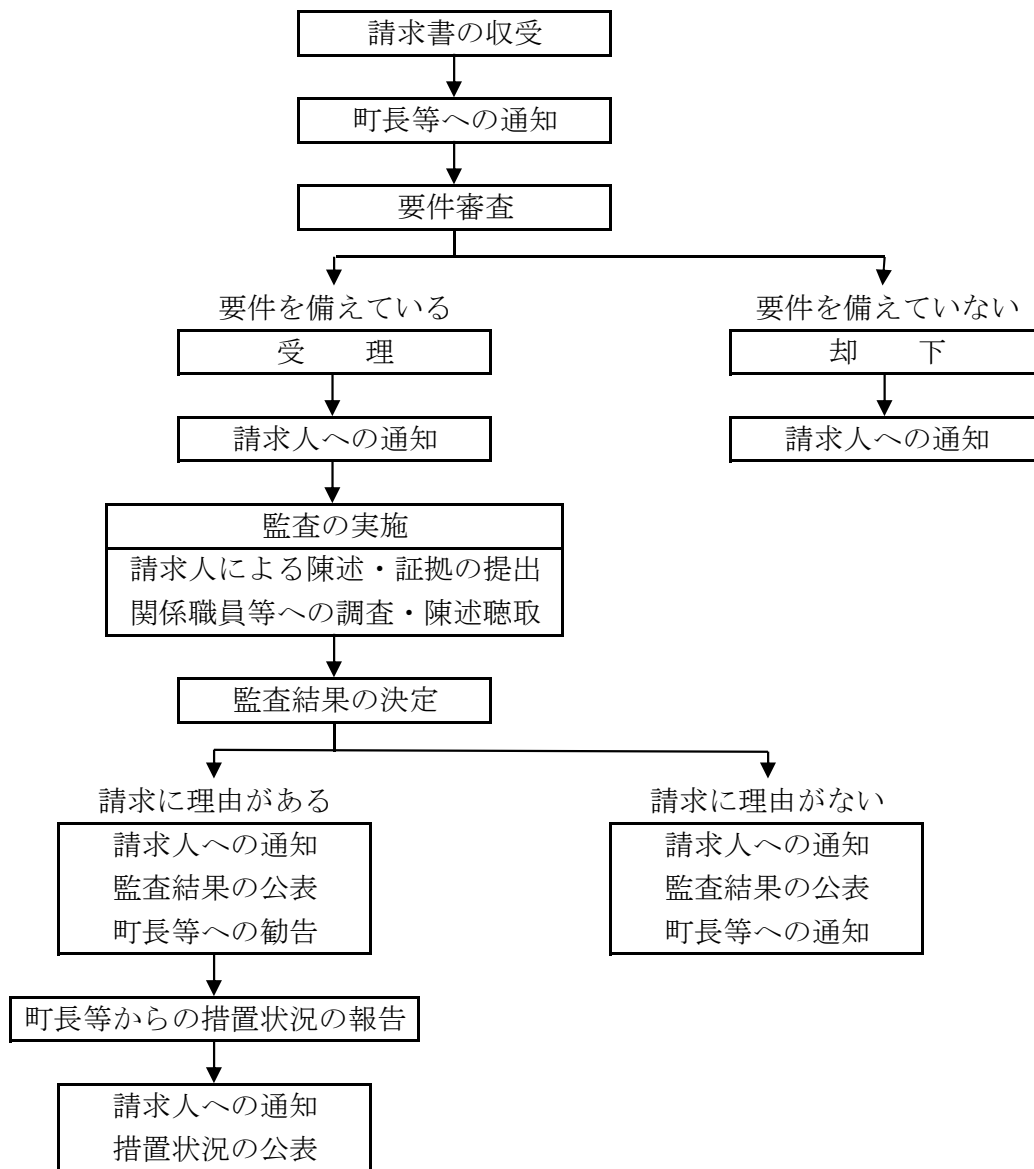
請求書の様式及び記載例は、次のとおりです。

<p>幸田町職員措置請求書</p>	
<p>(請求の対象とする執行機関・職員に対する) 措置請求の要旨</p>	
1	請求の要旨
	<p>* 次の事項について記載してください。</p> <ul style="list-style-type: none">・ 誰が (請求の対象とする執行機関・職員)・ いつ、どのような財務会計行為を行っているか。・ その行為は、どのような理由で違法・不当なのか。・ その結果どのような損害が町に生じているのか。・ どのような措置を請求するのか。 <p>* その行為のあった日又は終わった日から1年以上経過している場合は、正当な理由を記載してください。</p>
2	請求人
	住所 幸田町大字〇〇字△△××番地
	氏名 〇 〇 〇 〇 (*自署してください。)
	連絡先 0564-××-××××
<p>地方自治法第242条第1項の規定により、別紙事実証明書を添え、必要な措置を請求します。</p>	
<p>令和〇〇年〇〇月〇〇日</p>	
<p>(宛先) 幸田町監査委員</p>	

(注) 縦書きでも差し支えありません。

Q7 住民監査請求の手続は、どうなっていますか？

請求書を提出した後の手続の流れは、おおむね次のとおりです。



(注1) 請求書に軽微な不備がある場合、期間を定めて、請求書の補正を請求人に求めることがあります。

(注2) 請求を受理して監査を開始した場合でも、監査の中で要件を備えていないことが明らかになったときは、その段階で請求を却下します。

(注3) 監査委員は、請求書の提出を受けた日から60日以内に監査結果を請求人に通知し、公表します。

Q8 住民監査請求の請求書は、どこに提出すればいいのですか？

請求書及び事実証明書は、こちらまで持参又は郵送してください。

【担当】	幸田町監査委員事務局（幸田町役場 4階）
【電話】	0564-62-1111（内線430・431）
【FAX】	0564-63-5149
【所在地】	〒444-0192 愛知県額田郡幸田町大字菱池字元林1番地1

(注) 住民監査請求に関するお問合せ等も、こちらにお願いします。