

暮らし インフォメーション Life Information

今月の納税と料金納付

- 固定資産税……………第1期分
- 保育料……………4月分
- 町営住宅家賃……………4月分
- 児童クラブ育成手数料……………3月分
- *納入期限……………5月1日^㊹

便利な口座振替の利用を!
(申請は税務課または町内金融機関で)

2月の事故・犯罪状況

事故	件数		累計【1~2月】
	死亡	傷	
死	0	0	0
重傷	0	0	0
軽傷	8	11	11
合計	8	11	11

犯罪	件数		累計【1~2月】
	侵入盗	車両盗	
侵入盗	1	3	3
車両盗	2	2	2
そのほか	4	8	8
合計	7	13	13

*表記は暫定の数値です。

2月の火災・救急件数

火災	件数		累計【1~2月】
	建物	林野	
建物	0	3	3
林野	0	0	0
そのほか	1	2	2
合計	1	5	5

救急	件数		累計【1~2月】
	急病	交通	
急病	82	189	189
交通	5	12	12
そのほか	31	76	76
合計	118	277	277

キッズ・子育て

びよびよサロン

5カ月からの赤ちゃんとお新米ママを対象に、子育ての情報交換をしたり、ふれあい遊びをしたりする「びよびよサロン」を開催しています。生まれ月で分かれ、5回コースで実施します。

とき びよびよグループ（令和4年12月生まれ）6月7日、7月5日、8月2日、9月6日、10月4日（すべて水曜日）午後1時30分～2時30分
ところ 上六栗子育て支援センター（くりくりひろば）

対象 町内在住の第1子で令和4年12月生まれの子とその母
定員 8組 *先着順
参加費 無料
持ち物 バスタオル、ママバッグ一式

ももの木保育園ミニ体験 「春を見つけよう」

申し込み 4月10日^㊹から上六栗子育て支援センターへお申し込みください。
電話・FAX (0564) 62・8333

とき 4月19日^㊹、5月11日^㊹ 午前9時15分～11時
ところ *雨天時は園内案内のみ
NPO法人ももの木保育園（荻字流石29番地5）
内容 園内を見学した後、同じクラスの園児と一緒に遊びます。

対象 就学前の子とその保護者
定員 1日2組
参加費 無料
持ち物 着替え、パンツ、タオル、水分補給できるもの
そのほか 保護者も動きやすく汚れて

もいい服装でお越しください。
申し込み ももの木保育園へお申し込みください。
電話 (0564) 62・2390
メール ..
kosodate.mononoki@gmail.com



▲申し込みはこちらからもできます

マタニティ教室 パパママ編

妊娠・出産・育児はパパとママの協力が大切です。一緒に楽しくパパ・ママになる準備について学びませんか？

とき 5月27日^㊹ 午前10時～11時45分
(受付：午前9時40分～9時55分)
ところ 保健センター

「あったかひろば」においでよ!

時間 午前10時～11時
内容 自由遊び、季節の歌、ふれあい遊び、お話
対象 町内在住の就園前の子とその保護者
参加費 無料
申込み 当日会場で受け付けます。
問合せ 上六栗子育て支援センター
電話・FAX (0564) 62-8333

とき	ところ
5月9日 ^㊹	坂崎保育園
5月10日 ^㊹	大草保育園
5月16日 ^㊹	わしだ保育園
5月17日 ^㊹	菱池保育園
5月23日 ^㊹	幸田保育園
5月24日 ^㊹	豊坂保育園
5月30日 ^㊹	深溝保育園
5月31日 ^㊹	里保育園

内容

- ・妊娠、出産、育児中のママと赤ちゃんのサポートについて
- ・赤ちゃんをお風呂に入れる練習や抱っこの練習をしてみよう!
- ・パパに妊婦さん体験をしてもらおう!

対象 町内在住の妊娠中の初産婦とその夫または家族

定員 14組 *先着順

参加費 無料

持ち物 母子健康手帳、筆記用具、水分補給できるもの

そのほか 動きやすい服装でお越しください。

申込み 5月8日①から19日④までに健康課 母子保健グループ(内線184)へお申し込みください。
FAX 62・8217

**親子ふれあいひろば
(春の部)**

子育てネットワークカーと一緒に親子で遊びながら友達をつくったり子育てについて考えたりする催しです。

とき

- ①パンダグループ 5月11日①、20日④、25日①、6月3日④(全4回)
 - ②コアラグループ 5月12日④、20日④、26日④、6月3日④(全4回)
- ともに午前10時30分～11時30分(うち2回は合同開催)

ところ さくら会館

内容 外遊びを中心とした親子遊び(ミニ運動会や七夕イベントも予定)

対象 町内在住の未就園児(2歳程度)とその保護者

定員 20組 *応募者多数時は抽選

参加費 1人80円(傷害保険料)

申込み 4月21日④までに文化スポーツ課文化グループ(中央公民館内、内線195)へお申し込みください。

FAX 63・1675 月曜休館(月曜が祝日の場合は翌平日が休館)



▲申し込みはこちらからもできます



子育て講座「わらべうた」

とき 5月18日①

【第1部】 0歳～1歳半 午前10時～10時30分

【第2部】 1歳半～就園前 午前11時～11時30分

ところ 上六栗子育て支援センター(くりくりひろば)

内容 わらべうたを通して親子でふれあう

対象 町内在住の就園前の子とその保護者

講師 伊藤裕子氏(リトルエンジェル代表)

定員 各10組 *先着順

参加費 無料

持ち物 水分補給できるもの、タオル、バスタオル

そのほか 動きやすい服装でお越しください。未就園の兄弟も一緒に参加できます。1家庭どちらか1講座の参加です。

申込み 4月13日①から上六栗子育て支援センターへお申し込みください。
☎・FAX (0564) 62・8333

スポーツ

第57回町民スポーツ大会

●グラウンド・ゴルフの部

とき 4月30日① 午前9時～(受付：午前8時～)

*雨天順延 予備日5月6日①

ところ 大日蔭グラウンド・ゴルフ場

対象 町内在住または在勤者

部門 団体ゲーム、個人ゲーム

*団体ゲームは1チーム6人とし、同じ行政区に住む人で構成すること

申込み

・団体ゲームの参加希望者は、メンバー表を提出してください。なお、団体ゲームに申し込んだ人は、自動的に個人ゲームにも登録されますので、個人ゲームへの申し込みの必要はありません。

・個人ゲームのみの参加希望者は、電話か直接窓口でお申し込みください。いずれも4月18日④までに文化スポーツ課スポーツグループへお申し込みください。

問合せ 文化スポーツ課 スポーツグループ(中央公民館内、内線194) FAX 63・1675 月曜休館(月曜が祝日の場合は翌平日が休館)

第47回レディースソフトボール大会

とき 5月28日① 午前9時～

*雨天順延 予備日6月4日①

ところ 深溝運動場

対象 女性で構成されたチーム(ただし、監督・コーチに限り男性も可)

ルール ファストピッチ制

そのほか 申込チーム数によっては中止する場合があります。

申込み 4月12日④から25日④までにメンバー表を添えて文化スポーツ課

スポーツグループ(中央公民館内、内線194)へお申し込みください。

FAX 63・1675 月曜休館(月曜が祝日の場合は翌平日が休館)

スポーツ

弓道教室

とき 6月2日(金)～7月28日(金)までの
毎週火・金曜日(全16回) 午後7時～
9時 *7月18日(火)は除く

ところ 幸田町弓道場

対象 町内在住または在勤者で高校生
以上

*経験の有無は問いませんが、火曜、
金曜とも参加できる人

定員 10人

*先着順。ただし、受講生が定員の過
半数に達しない場合は開講しません。

受講料 3000円

申込み 4月15日(土)から5月9日(火)ま
でに幸田町スポーツ協会事務局(中央
公民館内、内線194)へお申し込み
ください。

FAX 63・1675 月曜休館(月曜が祝
日の場合は翌平日が休館)

教室・講座

語学講座

●会話から入るポルトガル語講座

とき 5月11日(土)～第2・第4木曜
日 午後7時～8時30分(全20回)

ところ 中央公民館

定員 12人

講師 クリスティーナ中村氏

受講料 1万7000円(1年分)
*年会費、テキスト代など別

●やさしい中国語(基本会話)

とき 5月10日(土)～月2回(すべて
水曜日) 午後7時30分～8時30分
(全20回)

ところ 中央公民館

定員 12人

講師 張月美氏

受講料 1万7000円(1年分)

*年会費、テキスト代など別

●楽しい中国語(日常会話)

とき 5月9日(火)～月2回(すべて
火曜日) 午後7時30分～8時30分
(全20回)

ところ 中央公民館

定員 12人

講師 張月美氏

受講料 1万7000円(1年分)

*年会費、テキスト代など別

申込み 4月14日(金)から25日(火)のうち、
(火)・(水)・(金)の午後1時から4時に幸田
町国際交流協会へお申し込みください。

090・7619・0113

古文書講座

とき 6月3日、24日、7月15日、8
月5日、9月9日、10月7日、21日、11
月4日、25日、12月9日、令和6年1月
20日、27日(すべて土曜日) 全12回

ところ さくら会館

内容 ①古文書入門コース 午後1時

30分～3時、②古文書ステップアップ
コース 午後3時15分～4時45分

対象 町内在住または在勤者

定員 各15人 *応募者多数時は抽選

講師 長屋隆幸氏(名城大学講師)、
高橋賢氏(愛知大学総合郷土研究所
研究員)

受講料 各1000円

申込み 5月9日(火)までに文化スポー
ツ課文化グループ(中央公民館内、
内線195)へお申し込みください。

FAX 63・1675 月曜休館(月曜が祝
日の場合は翌平日が休館)



▲申し込みはこちらから
もできます

労働関係

「少しの時間なら働ける」 人も募集

シニア世代の就業・起業をサポート
する幸田町シニア・シルバー世代サ
ポートセンターでは、厚生労働大臣の
許可を得て、主に55歳以上の人を対象
とした無料職業紹介を実施しています。

町内企業から多くの求人票をいただ
き、働きたい人とのマッチングを行っ
ています。また、無料職業相談も行っ
ていますのでお気軽にお立ち寄りくだ
さい。

よってきん!

道の駅
筆柿の里・幸田

たけのこまつり開催!

今年もタケノコの季節が始まっています。筆柿の里・幸田では4月15日(土)、16日(日)に「たけのこまつり」を開催し、タケノコの特売を予定しています。アクが少なくみずみずしく柔らかい幸田のタケノコは毎年好評で、多くの人にお買い求めいただいています。この季節ならではのおいしさを、たっぷりとお楽しみください♪ *詳細はホームページをご覧ください。

問合せ 道の駅 筆柿の里・幸田 ☎(0564)63-5171 FAX(0564)63-5191



問合せ 幸田町シニア・シルバー世代
サポートセンター

☎(0564)73・0050
(平日午前8時30分～午後5時15分)



▲詳細は幸田町シニア・
シルバー世代サポート
センターホームページ
をご覧ください



税関係

**消費税のインボイス制度
などの説明会**

10月1日からインボイス制度が実施
されます。事業者の皆さんに、インボ
イス制度について理解を深めていただ
くため説明会を開催しますので、ぜひ
ご参加ください。

①インボイス制度説明会

とき 4月24日㊿、5月18日㊿、6
月14日㊿ 午前10時30分～11時30分
②インボイス制度説明会(消費税の仕
組みから知りたい人向け)

とき 4月24日㊿、5月18日㊿、6

月14日㊿ 午後1時30分～3時

ところ 岡崎税務署(岡崎合同庁舎5
階共用大会議室)

内容 インボイス制度の概要、売手・
買手側の注意点、登録申請の方法など
定員 各回50人 *先着順
参加費 無料

申込み 事前予約制で、希望内容に
よって申込先が異なります。

①岡崎税務署 法人課税第1部門
☎(0564)58・6524(直通)

②岡崎税務署 個人課税第1部門
☎(0564)58・6514(直通)へお
申し込みください。



▲制度についての詳細は
こちら(インボイス制
度特設サイト)

保険・医療

**傷病手当金の
適用期間が延長**

新型コロナウイルス感染症に感染な
どしたことによる国民健康保険被保険
者向けの傷病手当金の適用期間が5月
7日㊿まで延長されました。ただし、
5月7日㊿までに感染が確認できた場
合に限りまずご注意ください。

問合せ 保険医療課 国保年金グルー
プ(内線141) FAX 63・5334

福祉・介護

幸田町介護フォーラム

家族の世話や介護など、家庭内の負
担を背負う子どもたち「ヤングケア
ラー」のために、地域住民の一人とし
て、将来介護をされる一人として、
自分にできることを一緒に考えませ
んか。

とき 6月11日㊿ 午後2時～3時30
分(開場・午後1時30分)

ところ 町民会館 さくらホール

内容 特別講演「“がんばらない”け
ど“あきらめない”命を支えるとい
う事」

対象 どなたでも

定員 約1000人

講師 鎌田^{かみ}実氏(医師)

料金 500円(自由席)

購入期間および購入方法

【Web会員先行販売】

4月16日㊿ 午前10時～18日㊿

【一般販売】 4月23日㊿ 午前10時～

*一般発売日初日はインターネット販

売のみの取り扱いです。

*残席がある場合のみ4月25日㊿午前

9時から町民会館1階チケットセン

ターおよび電話予約(☎(0564)

63・1111)で販売します。

問合せ 福祉課 包括ケアグループ(内
線155) FAX 56・6218



「モルック」を実施します！
と き 4月30日㊿、5月28日㊿
午前10時～正午 *雨天中止
と ころ 中央公園 芝生広場
問 合 せ 文化スポーツ課 スポーツグループ
(中央公民館内、内線194) FAX(0564)63-1675
月曜休館(月曜が祝日の場合は翌平日が休館)

申し込み不要

参加無料



お笑い芸人が世界大会に出場したことで話題の
モルックを実施します。ルールは単純で、誰でも
気軽に短時間で楽しめるスポーツです。知ってい
る人もそうでない人も、きっと夢中になるはず！

福祉・介護

おれんじカフェ

おれんじカフェとは、認知症の人やそのご家族が安心して過ごすことのできる場所のことです。

とき 毎月第2水曜日、第4金曜日
午後2時～3時

ところ ハミングバードカフェ（役場1階）

内容 交流、ミニ講座、介護などに関する相談など

対象 認知症の人およびそのご家族、認知症予防に興味のある人

参加費 無料

そのほか 入退場は自由で、事前申し込みは不要です。

問合せ 中部地域包括支援センター

☎（0564）62・7331

FAX（0564）62・7254

在宅介護支援交付金

重度な要介護の認定を受けている65歳以上の人をご自宅で介護している世帯に在宅介護支援交付金を交付します。

期間 4月1日～令和6年3月31日

対象 期間中に要介護3から要介護5の認定を受けている65歳以上の人をご自宅で介護している同一世帯

交付額 同一世帯1件あたり5万円（1回に限る）

そのほか 4月1日時点で在宅介護手当受給世帯には、申請用紙を郵送します。

申込み 福祉課介護保険グループ（内線156）へお申し込みください。

FAX 56・6218

家族交流会

家族交流会は、認知症の人のご家族が情報共有や日頃の不安などを相談できる場です。介護などに関する相談も受け付けています。

とき 毎月第3金曜日 午後1時30分～3時30分

ところ 福祉サービスセンター2階会議室

対象 認知症の人のご家族

参加費 無料

申込み 参加希望日の1週間前までに中部地域包括支援センターへお申し込みください。

☎（0564）62・7331

FAX（0564）62・7254

日本赤十字社から

活動資金募集のお願い

日本赤十字社は、国内外の災害救護、医療、献血、社会福祉などの事業、救急法の普及、青少年赤十字、ボランティア活動など、幅広い分野で活動しています。こうした活動は、皆さ

んからの募金によって支えられています。募金は、各区を通じて行っています。本年度も赤十字活動の充実のため、皆様のご協力をお願いします。

問合せ 福祉課包括ケアグループ（内線155） FAX 56・6218

交通

藤田乗合直行タクシ一の運行を継続します

藤田医科大学岡崎医療センターまでの交通アクセス手段となる「藤田乗合直行タクシー」を4月1日からも引き続き無料で運行しますので、ぜひご利用ください。

行き	役場発	JR相見駅発 *降りられません	藤田医科大学岡崎 医療センター着
1便	-	7:20	7:40
2便	8:15	8:35	8:55
3便	9:45	10:05	10:25
4便	11:15	11:35	11:55
帰り	藤田医科大学岡崎 医療センター発	JR相見駅着 *乗れません	役場着
1便	10:30	10:50	11:10
2便	12:00	12:20	12:40
3便	13:15	13:35	13:55
4便	15:00	15:20	15:40
5便	16:15	16:35	16:55

対象 町内在住で「藤田医科大学岡崎医療センター」へ通院する人など

そのほか 詳細は町ホームページをご覧ください。

問合せ 企画政策課 政策グループ（内線334） FAX 63・5139



▲町ホームページはこちら



チョイソコこうたの運行を継続します

デマンド型乗り合いサービスの「チョイソコこうた」を4月1日からも引き続き無料で運行しますので、ぜひご利用ください。

*デマンド型：デマンド（需要・要求）に応じて運行すること。決まった時



▲町ホームページは
こちら

問合せ 企画政策課 政策グループ(内線334) FAX 63・5139

間や路線がなく、事前に予約することで、利用者の希望する時間やルートに応じた運行が可能となります。
対象 豊坂小学校区または深溝小学校区にお住まいの、65歳以上の入または障害者手帳をお持ちの人
会員登録 チョインソセンター(☎057・00・37315)(受付:平日午前8時30分~午後4時)へお問い合わせください。
そのほか 詳細は、町ホームページをご覧ください。

県営名古屋空港からのお知らせ

ゴールデンウィーク期間中は、空港駐車場が満車になり、駐車できない恐れがあります。空港をご利用の際は公共交通機関をご利用ください。

問合せ 名古屋空港総合案内所
☎(0568)28・5633

募集

自衛官などの募集

募集種目 (受付期間)

第一回 一般曹候補生

5月9日④まで

第一回 医科・歯科幹部

6月8日④まで

幹部候補生

6月15日④まで

自衛官候補生

年間を通じて募集しています。

一般曹候補生と自衛官候補生の応募資格は18歳以上33歳未満です。そのほかの種目の応募資格などは自衛官募集ホームページを確認していただくか、お問い合わせください。自衛隊愛知地方協力本部岡崎出張所でも随時説明を行っています。

問合せ 自衛隊 愛知地方協力本部岡崎出張所
☎(0564)58・0095
(平日 午前10時~午後6時)



▲自衛隊愛知地方協力本部のホームページはこちら



▲岡崎出張所のTwitterはこちら

そのほか

地域で子ども食堂を始めてみませんか

子どもたちが心身ともに健やかに育ち、安定した生活を送るための支援として、令和5年度から子ども食堂・未来応援補助金を新設します。今後も増加が見込まれる子どもの孤食、食育の機会減少や社会交流の場の減少に対して、地域の子どもの食事の機会を提供することにより、これらの問題の解決に取り組む団体を支援します。

補助対象団体 次のすべての条件を満たす団体

①継続的に子どもへの食事の提供をしているか、計画していること。

*学校の長期休暇期間のみの開催を予定している場合は対象外

②子どもへの食事提供を無料としているか、補助を受けて無料とする計画であること。

③利用者の安全、衛生の確保、個人情報保護に関する会則などを作成していること。

*ただし、公序良俗に反する活動をしている場合や政治活動や宗教活動を目的とした内容については、町の補助金の対象になりません。

補助額 子どもへの食事提供に要した食料費、消耗品費、光熱水費や燃料費の実費(上限年5万円)

*予算がなくなり次第、受付終了

注意事項

- 子ども食堂の開催場所については、必ず実施者で用意してください。
- 参加できる子どもに条件を設けるときは、町の補助金の対象にできない場合がありますのでご相談ください。
- 住宅などの改修費用、備品購入費や保険料については、町の補助金の対象にできません。
- ほかの団体などから食料費、消耗品費、光熱水費や燃料費の実費に關し、補助を受けているときは、その経費などを町の補助金の対象にできません。

そのほか 「愛知県子ども食堂推進事業費補助金」を活用し、開設費や学習支援用教材の補助を受けられる場合があります。

問合せ 福祉課 包括ケアグループ(内線154、155) FAX 56・6218

そのほか

幸田文化協会に 加入しませんか

幸田文化協会は、町内を中心に文化芸術の趣味活動をしている団体です。会員相互の交流および親睦を深めることを目的として、次のような57団体が加入しています。

【美術部門】 水墨画・洋画・書道・陶芸・ちぎり絵・写真

【文芸部門】 俳句・短歌

【茶華道部門】 茶道部・華道部

【趣味部門】 盆栽・着付け・フラワーアレンジメント・手編み・表装・囲碁・将棋

【芸能部門】 民謡・日舞・民謡・詩吟・剣詩舞・詩舞・コーラス・吹奏楽・太鼓・バレエ・フラ・琴

町内で文化活動されている団体の加盟を歓迎します。文化芸術に興味のある人や、各クラブの活動状況などの詳細はお問い合わせください。

問合せ 幸田文化協会事務局（中央公民館内）

☎・FAX(0564)63・5688

(受付は⑧～⑩ 午前9時～午後4時)

止血法を学びましょう

人の体は、体内の血液の20%が急速に失われると重篤な状態になり、生命

に危険を及ぼすと言われています。今回は、出血時の止血方法について紹介します。

【止血方法の手順】

①感染防止のために、ゴム手袋やビニール袋を着装する。

②清潔なガーゼやハンカチを重ねて傷口に当て、その上から強く圧迫する。

*ベルトなどで縛る方法は、神経などを痛める場合があるので行わないでください。

大量に出血している場合や、顔色が青白い場合は、すぐに119番通報をしてください。

問合せ 消防本部 消防署 救急・救助担当

☎(0564)63・0119

FAX(0564)63・1119

飼い主のいない猫の 避妊・去勢手術助成金

飼い主のいない猫に対する避妊・去勢手術にかかる費用の一部を助成します。

対象 次のすべての条件を満たす人

- ・幸田町に住所を有する人
- ・町内に生息する飼い主のいない猫に、公益社団法人愛知県獣医師会に属する動物病院で手術を受けさせる人
- ・税の滞納をしていない人

助成額 手術費用の2分の1

*ただし、避妊手術は上限1万円、去

勢手術は上限5000円

そのほか 申請書類は、町ホームページからダウンロードできます。制度の内容や申請方法などの詳細はお問い合わせください。

申込み 手術を受けさせる前までに環境課 環境保全グループ（内線272）へお申し込みください。

FAX 63・5169



犬の飼い主の皆さんへ

狂犬病予防注射を受けましょう

あなたが飼っている愛犬は、毎年4月1日から6月30日の間に、狂犬病予防注射を受けなければなりません。予防注射を受けるときは、必ず案内はがき（令和5年度 狂犬病予防注射実施・登録確認通知書）を持参してください。町の集合注射の実施日程は、町ホームページまたは案内はがきをご覧ください。

*都合の悪い人は、動物病院で受けることもできます。

対象 生後91日（3カ月）以上の犬

費用 注射のみ…3500円

*登録していない犬は、登録料3000円が別途かかります。

そのほか

・道路や公園はみんなのものです。フンは必ず持ち帰り、飼い主の責任で片付けましょう。

・犬が死亡、いなくなったときは、環境課 環境保全グループへご連絡ください。

・飼い主を見つけない手掛かりになりますので、鑑札や注射済票を首輪に付けましょう。

問合せ 環境課 環境保全グループ（内線272） FAX 63・5169



▲町ホームページはこちら



就学援助制度のご案内

対象 小中学生の保護者（町内在住で、

次のいずれかに当てはまる人

①生活保護を受けている人

②市町村民税が非課税または減免され
た人

③児童扶養手当が支給された人

④国民年金の掛金や国民健康保険料が
減免された人

⑤そのほか、経済的な事情により援助
が必要な人

援助内容 学用品費、給食費など

そのほか 援助内容などの詳細は町
ホームページをご覧ください。

申込み 申請書に必要事項を記入し、
学校または学校教育課へ提出してくだ
さい。申請書は町ホームページからダ
ウンロードしていただくか、学校教育
課で配布しています。申請は随時受け
付けています。

問合せ 学校教育課 庶務グループ(内
線422) FAX63・5149



▲町ホームページは
こちら

幸田町奨学金支給制度の ご案内

高等学校や専修学校などに在学して
いる人で、経済的理由により修学が困
難な人に奨学金を支給します。

対象 次の①から⑤までのすべての条
件を満たす人

①保護者が町内に1年以上住所を有し

ていること

②高等学校などに在学していること

③経済的な理由により修学が困難なこと

④修学の意思が強固で心身ともに健全
なこと

⑤ほかの団体から奨学金を受けていな
いこと

奨学金の額 1人月額5000円

*4月から9月分までを8月に、10月
から令和6年3月分までを10月に支
給します。特別な事情がない限り、
返還の義務はありません。

必要書類 奨学金支給申請書、在学
校長の推薦書、家庭状況調査書

申込み 申請書(通われる高校から配
布されます。または、学校教育課で受
け取り・町ホームページからダウンロー
ドすることもできます)に必要書類を
添えて、5月31日(※)までに学校教育課
に申請してください。ただし、生活状
況の急変などにより修学が困難となっ
た場合は、その都度ご相談ください。

問合せ 学校教育課 庶務グループ(内
線422) FAX63・5149

不動産に関するルールが 大きく変わります

相続登記が未了のまま放置されてい
ることによる所有者不明土地が全国的
に増加しています。これらは、公共事
業の用地取得や税の徴収に係る対象者
の把握の大きな阻害要因となっていま

す。

そこで、この所有者不明土地解消の
ため、令和3年4月に「民法等の一部
を改正する法律」および「相続等によ
り取得した土地所有権の国庫への帰属
に関する法律」が成立されました。主
な内容は次のとおりです。

・相続した土地を国が引き取る土地国
庫帰属制度の開始(4月27日から)

・土地・建物について、相続登記の申
請が義務化(令和6年4月1日から)

・所有者の住所などの変更登記が義務
化(令和8年4月までに施行) など

詳細は、法務省ホームページをご覧
いただくか、法務局までお問い合わせ
ください。

問合せ 名古屋法務局岡崎支局

☎(0564)52・6415
(ガイダンス)「1」→「2」

(平日 午前8時30分～午後5時15分)



▲法務省ホームページは
こちら

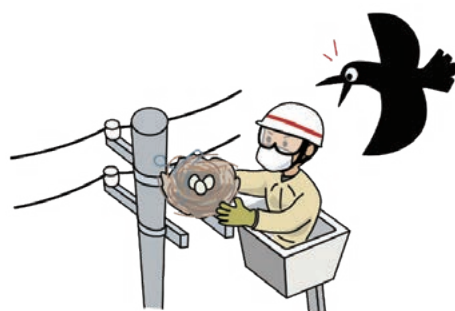
カラスの巣作りによる 停電防止にご協力を

3月から5月はカラスの巣作り最
盛期です。停電の原因になりますので、
電柱や鉄塔にカラスの巣を発見した時
は、中部電力パワーグリッドまでご連
絡をお願いします。また、カラスの巣

の材料となり、停電の原因となりやす
い金属製ハンガーや針金などを屋外へ
放置しないよう、ご協力をお願いします。

問合せ 中部電力パワーグリッド岡
崎営業所

☎0120・988・091



寄附ありがとうございます

幸田町へ

●Mirai Escort(株)

(旧株中條総合保険) /

金7000円

●J.Aあいち三河ふれあいサークル
/牛乳パックで作った座椅子25個、
お手玉50個

●幸田町社会福祉協議会へ

●(株)石原組従業員一同/金2000円

●合同会社Fitnessこうた社員

一同/金1500円

(敬称略)