

人口動態 (昭和44年3月) 日現在

総人口	19,075人
内(男)	8,932人
内(女)	10,143人
世帯数	3,888戸
2月中の移動	16人
出生	31人
死亡	7人
転入	47人
転出	74人

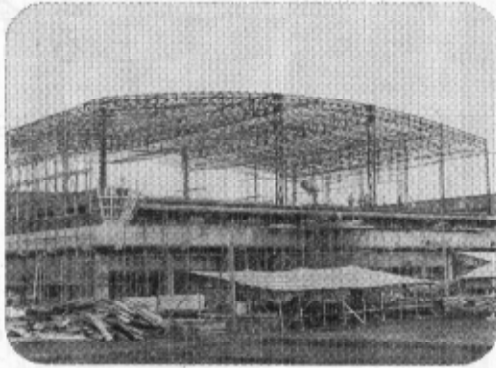
発行 瀬田幸田町
編集 幸田町企画室
印刷 あいさ日新聞

広報こうた

No. 189 昭和44年3月15日

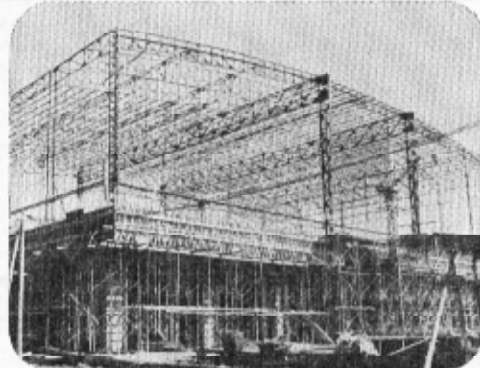
3月21日 春分の日

(43. 12. 14 現在)

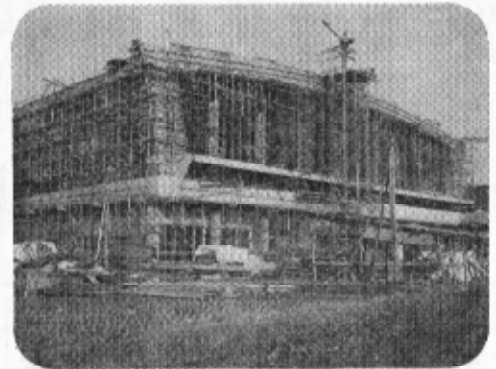


(44. 3. 10 現在)

みなさんの
体育館
はこんなに立派になりました



(43. 11. 21 現在)



(44. 2. 3 現在)

不動産と税金

最近、住宅を建てる人が、たいてい多くなっています。マイホームは、だれもが持つ。夢のようです。ところで、住宅建築や不動産売買には、いろいろな税金の問題があります。そこで、不動産の譲渡、買入れ、建築などの場合にかかる税金についてみてみましょう。

○譲渡所得

土地や家を売って、その譲渡代金から、売った資産の取得費や仲介手数料などの譲渡経費を差し引いて、利益があったときには、譲渡所得として所得税がかかります。

○不動産取得税

不動産を取得した場合には、不動産取得税がかかります。これは、原則的に地方税で、有償取得でも無償取得でも同じようにかかります。税率は、不動産を取得したときの価額の3%です。なお、住宅を新築した場合や住宅用の土地を取得したときには、不動産取得税を軽減する特例がもうけられています。

○登録免許税

買入れた家や土地を登記するときは、登録免許税がかかります。登記するとき収入印紙をはるなどして納めていただきます。

○不動産買入れの場合

最近では、住宅を建てる人が、たいてい多くなっています。マイホームは、だれもが持つ。夢のようです。ところで、住宅建築や不動産売買には、いろいろな税金の問題があります。そこで、不動産の譲渡、買入れ、建築などの場合にかかる税金についてみてみましょう。

○住宅貯蓄控除

住宅やその敷地を買い入れるための所定契約による預金には、住宅貯蓄控除といって、一年間に受け入れた金額の4% (最高一百万円まで)、所得額の何割かを差引くことができます。

○給付所得者が住宅などの譲渡を受けた場合

家や土地を時価より安い価額で譲り受けたり、資金の貸し付けなどで便宜を受けたときは、その利益について贈与税や所得税がかかることがあります。

○固定資産税

毎年一月一日現在の不動産所有人名義人に対して、固定資産税がかかります。また、地域によっては都市計画税もかかります。

○固定資産税

これは、市町村に納める地方税で、所有不動産を適正に評価し、所定の税率によってかかります。

戸籍移動

出生		父		母	
近藤白美子	進	近藤白美子	進	近藤白美子	進
山下 博之	秀二	山下 博之	秀二	山下 博之	秀二
本多 雄二	時夫	本多 雄二	時夫	本多 雄二	時夫
山本 純子	哲朗	山本 純子	哲朗	山本 純子	哲朗
浅井 健次	幸一	浅井 健次	幸一	浅井 健次	幸一
山本 美子	隆夫	山本 美子	隆夫	山本 美子	隆夫
草次由美子	隆幸	草次由美子	隆幸	草次由美子	隆幸
村越 直子	一義	村越 直子	一義	村越 直子	一義
黒野 里子	良雄	黒野 里子	良雄	黒野 里子	良雄
野沢 勉治	元之	野沢 勉治	元之	野沢 勉治	元之
鈴木美有紀	信昭	鈴木美有紀	信昭	鈴木美有紀	信昭
磯村真理子	利彦	磯村真理子	利彦	磯村真理子	利彦
吉本 敏一	和雄	吉本 敏一	和雄	吉本 敏一	和雄
黒田 敏行	孝一	黒田 敏行	孝一	黒田 敏行	孝一
岩津 幸子	和雄	岩津 幸子	和雄	岩津 幸子	和雄
長谷 孝広	孝一	長谷 孝広	孝一	長谷 孝広	孝一
山本美智代	孝一	山本美智代	孝一	山本美智代	孝一

固定資産税
台帳の縦覧
三月一日～二十日
役場税務課にて



