

5月当直医日割表

Table with 2 columns: Date and Doctor/Institution. Includes dates like 3日, 5日, 12日, 19日, 26日 and names like 上田 医院, 鈴木 医院, etc.

発行 額田郡幸田町 編集 幸田町企画室 印刷 あいり印刷社

広報こうた

No. 168 昭和43年5月1日

五月の解説

五月の和名を「きつき」と言っています。春の暮れという古い本に「五月・田うらる事さかりなる故に、早苗月」といわれています。

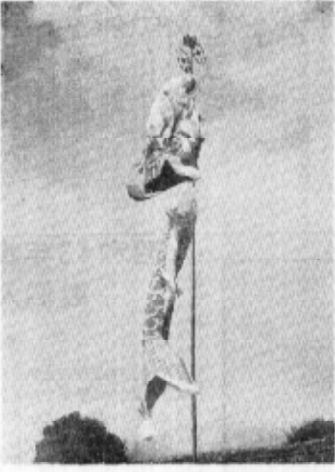
最高の法律

憲法週間を迎えて

私たちは、だれでも生活の目標に当ります。この日を中心として五月一日から七日までの一週間を憲法週間とします。...

端午の節句

端午の節句というのは、五節句の一つ(一)月の小正月・三月の上巳・五月の端午・七月の七夕・九月の重陽の節句で、端午とは五月の初めの五日のことです。



野鳥を愛しましょう

五月十日から一週間、全国一斉となり、また、小鳥のさえずりは愛鳥週間といわれる行事が行われます。

あぶない子どものせんろでのあそびといたずらに 名古屋鉄道公安室

国鉄では5月16日から6月15日までの1ヶ月間「鉄道防犯防止運動」を実施いたします。

子どもさんが線路に石やその他の物を置く事故は名古屋鉄道公安室内で昨年の4月から本年の3月までに72件も発生し前年の同じ時期より23件も増加しております。

心配ごと相談日

心配ごと相談は、法律・行政による生活相談の窓口として開設されています。

転入・転出等の異動届は 十四日以内に 国保・年金

住所の変更、世帯主の変更、各種の届出家族の一部のかが異動されたときは必ず十日以内に健康保険・年金事務所へ届出してください。

農薬危害防止運動 五月十五日から六月三十日まで

農薬(毒物・劇物)の不慣れな使用による自傷事故が毎年増加しています。農薬の危険性を知らせるため、農薬危害防止運動が実施されています。

郵便番号制度 七月一日から実施

郵政省では本年七月一日から、郵便物の配達に必要と認められる郵便物の郵便番号を記入することにより、郵便物の配達を速く正確にするために郵便番号制度を実施することになりました。

あき果を防ごう

花から新緑へ自然の移り変わりとともに、行楽期が始まります。その反面、農家のかたに、あき果の被害が拡大しています。

道路通行止のお知らせ

町道第3号線は道路修繕工事のため4月23日から5月12日まで20日間通行止をします。...

### 国民年金に 加入しましょう

みなさんもご存知のように、「一寸」国民年金は、若く、働けるう  
まの社会では「国民年金」とい  
ち、国民年金に「老後生活」を  
いずれかの年金制度に入ること  
なっています。  
そこで、農業者や商業などを営  
みや、そこで働いている人は、国  
民年金に入らなければならぬこ  
とになります。  
特に二十歳になったばかりの若  
さん、国民年金は若いあなたが  
もの、年々増えていく年金制  
度は、年々増えていく人が多  
いと思う人が多く、  
町役場に加入を出すようにしま  
ょうが、それは大きな誤りでし  
ょう。

### 福祉年金の所得状況届 を出しましょう

七十歳以上のお年寄り、重度の  
身体障害者、夫と死別した母子の  
かたなど現在福祉年金を受けて  
いる人は毎年六月中に所得状況届  
を出すことになっています。  
この届は、受給権者、配偶者、  
または、受給権者の世帯主をして  
いる人などの四二年度中の所得の  
状況を届出すること、これによ  
って今年の五月から来年四月まで  
一年間の福祉年金を支給するた  
めを決定される重要な届書です  
したがって、この届をしないと引  
き続けた年金を受けられなくなり  
ますので早目に国民年金証書と印  
を出すようにしてください。

### 五月の食生活

五月は、野菜、くだもの、魚類  
が豊富に出回ります。野菜ではキ  
ヌサヤ、ソラマメが食べごろ、キ  
ヌサヤとブタ肉のこま切ったの  
をいため、塩コショウでそのま  
ま食べると、あっさりしています。  
えんぴんおこしといひか、そのう  
えんぴんおこしといひか、そのう  
えんぴんおこしといひか、そのう  
えんぴんおこしといひか、そのう

五月は、野菜、くだもの、魚類  
が豊富に出回ります。野菜ではキ  
ヌサヤ、ソラマメが食べごろ、キ  
ヌサヤとブタ肉のこま切ったの  
をいため、塩コショウでそのま  
ま食べると、あっさりしています。  
えんぴんおこしといひか、そのう  
えんぴんおこしといひか、そのう  
えんぴんおこしといひか、そのう  
えんぴんおこしといひか、そのう

### 昭和43年度第1回 一般個人住宅(一般貸付け) 建設資金貸付け始まる。

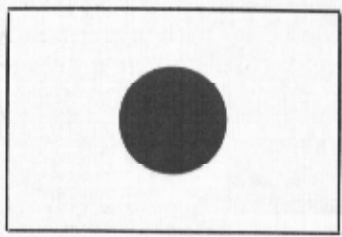
個人住宅建設資金借入申し込みの受付が始まりましたので、ご希望のかたは次の要領で申し込んでください。  
1 貸付けを受けることができる者は次の各号のすべてに該当する者です。  
(1)自ら居住するため住宅を必要とするもの。  
(2)公庫から貸付けを受けなければ住宅の建設または購入をすることができないもの。  
(3)自己資金の調達が確実にできるもの。  
(4)貸付けの償還が確実にできる見込みのあるもの。  
(5)貸付けの償還に同じ着実な保証人のあるもの。  
(6)貸付け日より建設しようとする住宅に同居する予定の世帯員があるもの。

住宅の種別	構造	1戸当りの床面積	
		住宅部分	非住宅部分
専用住宅	木造(防火構造を含む) 組立構造	30㎡以上	
併用住宅	不燃組立構造 簡易耐火構造 耐火構造	120㎡以下	住宅部分の床面積と等面積以下(防災建築街区区内において建設される場合は3倍以下)

- 3 貸付金の限度 次表による
- | 租別 | 対象となる者   | 1戸当りの貸付対象面積 | 住宅     | 土地 |
|----|--|-------------|--------|----|
| A  | 昭和40年度第2回受付から昭和42年度第2回受付までに3回以上申込額を有する者で住宅または住宅および土地の資金貸付を希望するもの | 46㎡以下       | 165㎡以下 |    |
| B  | 住宅の資金貸付を希望するもの   | 46㎡以下       |        |    |
| C  | 住宅及び土地の資金貸付を希望するもの   | 46㎡以下       | 165㎡以下 |    |
- 4 申し込み受付の手続  
(1)申し込み受付期間 次表のとおりとする。

租別	地域	期 間
Aの租	全 地 域	昭和43年4月17日から30日まで
Bの租	全 地 域	昭和43年5月(日はおつて定める)
Cの租	北海道地域	昭和43年6月(日はおつて定める)
	北海道以外の地域	昭和43年6月 昭和43年8月 Bの租の第2回と同時に行なう

④自由交付事務所  
住宅建設予定場所のまよりの受託金融機関(住宅建設予定の区域の属する都道府県内にあるものをいう)とする。  
※主要受託金融機関  
岡崎・蒲郡・西尾・碧海各信用金庫・東海銀行本店・中央相互銀行岡崎支店  
なお、くわしくは、最寄りの公庫業務取扱店にておたずねください。



### 国民の祝祭日には 国旗をたてましょう

### 五月三日 憲法記念日

### 五月五日 子どもの日

「祝祭の日」は国民の祝日として定められています。その日には、国旗をたて、国民の団結を促すとともに、平和と繁栄を祈ります。

月 日	時 間	行 事
五月 八日 (水)	午前 三時	成人病検診
五月 十日 (金)	午前 九時	妊産婦検診
五月 十日 (金)	午後 三時	成人病検診
五月 十日 (金)	午後 七時	乳幼児相談
五月 十五日 (水)	午後 三時	七ヶ月児検診
五月 十六日 (木)	午前 九時	離乳食講習
五月 二十三日 (水)	午後 三時	三ヶ月児検診
五月 二十八日 (水)	午後 三時	衛生教育講習(母子)

### 自衛官募集

昭和43年度春季防衛訓練実施計画表

実施月日	曜日	場 所	時 間	回 数	区 域
4月26日	金	幸田小学校	1.30~3.00	1	幸田学区一円
4月27日	土	坂崎小学校	〃	1	坂崎学区一円
4月30日	火	深溝小学校	〃	1	深溝学区一円
5月1日	水	豊坂小学校	〃	1	豊坂学区一円
5月2日	木	母子センター	〃	2	坂崎学区 幸田学区
5月7日	火	狭谷小学校	〃	1	狭谷学区一円
5月9日	木	母子センター	〃	2	豊坂学区 深溝学区
5月14日	火	役 場	〃	2	幸田 坂崎 狭谷学区
5月20日	月	母子センター	〃	3	狭谷学区 豊坂学区

① 自衛官募集資格(満十八歳以上二十歳未満) 募集期間 五月三日～五月九日 募集場所 幸田・坂崎・深溝・豊坂学区の各公民館 募集費用 無料 募集方法 募集要領に添った申請書と写真二枚(縦六センチ、横四センチ)を提出し、面接を受ける。