

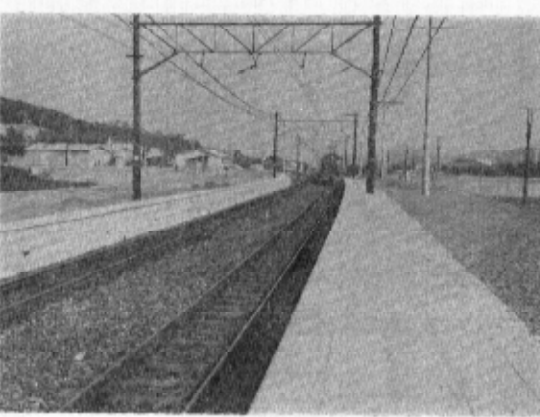
人口動態 (昭和41年8月1日現在) 総人口 18,048人 うち男女別 男 8,829人 女 9,219人

広報こうた

今月の納税 訂課徴収 第二期分 軽自動車税 すいじふ

九月一日を期して愛知県下一斉に国民健康保険の被保険者の更新を行います。したがって九月一日以降旧被保険者は無効となり、今度交付されます新しい被保険者証の色は下色(黒色)で、

国民健康保険の保険証がかわります



(完成近いプラットホーム)

順調に進む 三ヶ根駅(仮称)建設工事

去る四月十九日着工した三ヶ根駅(仮称)建設工事は順調に進み、長さ二百六十メートル、巾約五メートルの上下移プラットフォームは完成しました。

学校、社会教育施設整備を計画的に 幸田町教育施設整備事業審議会設置

審議して、町内各小中学校在舎を計画的に改築整備する(委員長の岸、未設置である社会教育施設三十三名)を設議して、新発の総合センターである「町民会」にとりかかりました。

個人事業税前期分の納税について(お知らせ)

個人事業前期分の納税は8月15日から8月31日です。納税の場際は次のとおりです。 1. 県庁税務課(銀行、岡崎信用金庫、碧海信用金庫) 郵便局、 2. 三ヶ根事務所窓口

警察官を志望されるかたへ

★採用予定人員 約五百〇〇人 ★受検期間 昭和四十一年八月一日(火)から九月六日(火)まで ★採用試験 第一次試験は、九月一日(日)に行われます。 第二次試験は、進捗検査、

清水助役退職される

清水助役 清水賢男氏

工賃だより

★初任給与(警察学校入学時) 月収約 一九、七〇〇円

戸籍移動

Table listing family registrations (戸籍移動) with columns for birth (出生), death (死亡), and marriage (婚姻). Includes names like 長瀬 崇, 久保田 敏, 坂本 敏夫.

新評価基準による家屋の一斉調査

各個の家屋について評点数を付設して家屋の価格を定める評価基準が地方税法第388条第1項の規定に基づいて、昭和38年12月告示されたので幸田町においては次のようになさんの家屋を調査いたします。

Table showing the evaluation sequence (評価順序) for house surveys with columns for rank (順位), street address (町区番地), and date (評価予定日).

★手当 年間約四、三ヶ月分の勤続手当などが支給されます。 ★退職金 退職金は退職日まで年功給五年以内積立期間二年以内、退職金五年以内積立期間二年以内、退職金五年以内積立期間二年以内、退職金五年以内積立期間二年以内、

