

社会資本総合整備計画 社会資本整備総合交付金

令和03年03月17日

計画の名称	幸田町における広域的水環境向上												
計画の期間	平成31年度～令和05年度(5年間)								重点配分対象の該当	○			
交付対象	幸田町												
計画の目標	下水道整備を行うことにより施設の有効利用、効率化を行うことにより維持管理費の抑制を図る。												
全体事業費(百万円)	合計(A+B+C+D)	730	A	730	B	0	C	0	D	0	効果促進事業費の割合C/(A+B+C+D)	0	%

番号	計画の成果目標(定量的指標)			
	定量的指標の定義及び算定式	定量的指標の現況値及び目標値		
		当初現況値	中間目標値	最終目標値
1	下水道処理人口普及率を72%(H29年度末)から79%(R5年度末)に増加させる。 下水道処理人口普及率 下水道を利用できる人口(人) / 総人口(人) × 100	72%	73%	79%

備考等	個別施設計画を含む	-	国土強靱化を含む	-	定住自立圏を含む	-	連携中枢都市圏を含む	-	流域水循環計画を含む	-	地域再生計画を含む	-
-----	-----------	---	----------	---	----------	---	------------	---	------------	---	-----------	---

A 基幹事業																				
基幹事業 (大)	番号	事業	地域	交付	直接	事業者	種別 1	種別 2	要素となる事業名 (事業箇所)	事業内容 (延長・面積等)	市区町村名/ 港湾・地区名	事業実施期間 (年度)					全体事業費 (百万円)	費用 便益比	個別施設計画 策定状況	
		種別	種別	対象	間接		種別 1	種別 2				H31	R02	R03	R04	R05				
		一体的に実施することにより期待される効果																		
		備考																		
下水道事業	A07-001	下水道	一般	幸田町	直接	幸田町	管渠 (	新設	污水管整備 公共下水道	污水管 L=1900m	幸田町	■	■	■	■	■	730		—	
											小計						730			
											合計						730			

交付金の執行状況

(単位：百万円)

	H31	R02	R03		
配分額 (a)	12	5	10		
計画別流用増△減額 (b)	0	0	10		
交付額 (c=a+b)	12	5	20		
前年度からの繰越額 (d)	0	0	0		
支払済額 (e)	12	5	20		
翌年度繰越額 (f)	0	0	0		
うち未契約繰越額 (g)	0	0	0		
不用額 (h = c+d-e-f)	0	0	0		
未契約繰越率+不用率 (i = (g+h)/(c+d))%	0	0	0		
未契約繰越率+不用率が10%を超えている場合その理由					

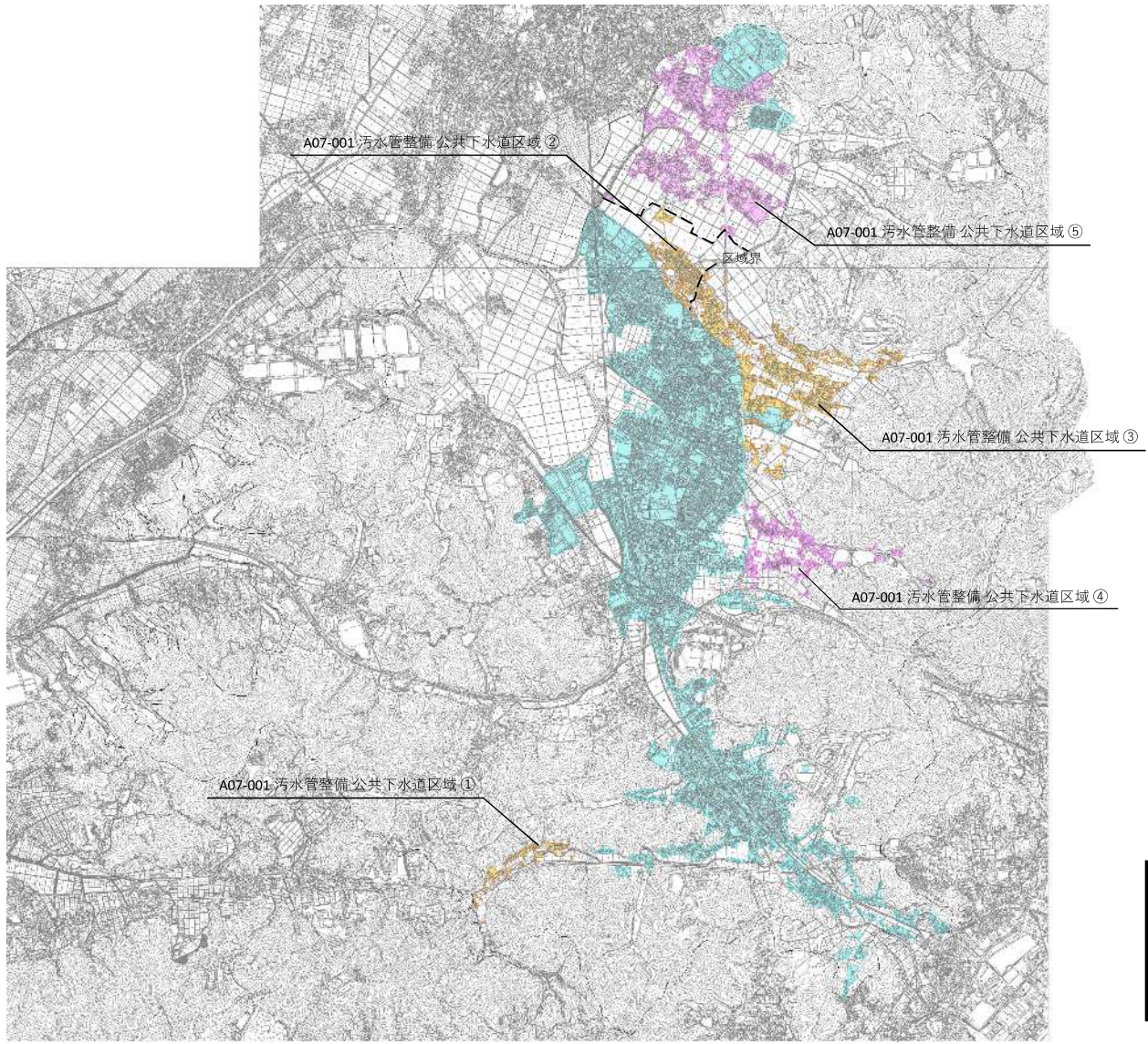
## 事前評価チェックシート

計画の名称： 幸田町における広域的水環境向上

事 前 評 価	チェック欄
I. 目標の妥当性 ①基本方針・上位計画等との適合等	
I. 目標の妥当性 1) 上位計画（社会資本整備重点計画、知多湾等流域別下水道整備総合計画）と適合している。	○
I. 目標の妥当性 2) 矢作川・境川流域関連幸田町公共下水道事業計画と適合している。	○
I. 目標の妥当性 3) 関連する他事業（矢作川流域下水道事業）の計画と適合している。	○
I. 目標の妥当性 4) 各種事業計画（幸田町公共下水道事業計画）が策定され、適合している。	○
I. 目標の妥当性 5) 各種法令（都市計画法、下水道法等）を順守している。	○
I. 目標の妥当性 ②地域の課題への対応	
I. 目標の妥当性 地域の課題と整備計画の目標の整合性が図られている。	○
II. 計画の効果・効率性 ①整備計画の目標と定量式指標の整合性	
II. 計画の効果・効率性 1) 目標と指標・数値目標の整合性が確保されている。	○
II. 計画の効果・効率性 2) 指標・数値目標と事業内容の整合性が確保されている。	○
II. 計画の効果・効率性 3) 指標・数値目標が分かりやすいものとなっている。	○
II. 計画の効果・効率性 ②事業の効果	
II. 計画の効果・効率性 1) 十分な事業効果が確保されている。	○
II. 計画の効果・効率性 2) 他の事業との連携等による相乗効果・波及効果が得られるものとなっている。	○



計画の名称	幸田町における広域的水環境向上		
計画の期間	平成31年度～令和5年度	交付対象	幸田町



名 称	記 号
行政区境界	-----
事業計画区域 (公共下水道)	<span style="display:inline-block; width:20px; height:10px; background-color:cyan;"></span>
事業計画区域 [当初] (農業集落排水区域の内整備区域)	<span style="display:inline-block; width:20px; height:10px; background-color:yellow;"></span>
事業計画区域 [変更] (農業集落排水区域の内整備区域)	<span style="display:inline-block; width:20px; height:10px; background-color:magenta;"></span>