

人口動態（昭和40.12.1現在）

総人口	17,888人
男	8,151人
女	9,737人
世帯数	3,352戸

11月中の出生	21人
11月中の死亡	15人
転入	61人
転出	56人

10月1日現在	10人
11月1日現在	11人
12月1日現在	11人
1月1日現在	11人
2月1日現在	11人
3月1日現在	11人
4月1日現在	11人
5月1日現在	11人
6月1日現在	11人
7月1日現在	11人
8月1日現在	11人
9月1日現在	11人
10月1日現在	11人

広報こうた

発行 福田郡幸田町
編集 幸田町企画室
印刷 合資会社印刷所
〒507-1

No.111 昭和40年12月15日

お知らせ

今年も年の瀬が近づきました。皆様では、二十八日に御用納めをいたしますから用のある方は、早めにご来町ください。なお明年は五日から一般事務を取扱います。



サヨウナラ 1965年

町営住宅 神山団地 第二期工事完成（一月）

町営住宅 神山団地 第二期工事完成（一月）
町営住宅 神山団地 第二期工事完成（一月）
町営住宅 神山団地 第二期工事完成（一月）

新春の足音がすぐそこに聞こえる。本年（三十九年度事業）高力地区の神山団地に三戸建設開始。第一種住宅五戸、二種住宅五戸、移転就職者用宿舎完成（四月）

町政の一年を顧る

移転就職者用宿舎完成（四月）

本年（三十九年度事業）高力地区の神山団地に三戸建設開始。第一種住宅五戸、二種住宅五戸、移転就職者用宿舎完成（四月）



- ① 町営住宅神山団地 移転就職者用宿舎
- ② 三ヶ根駅（仮称）
- ③ 尿処理場
- ④ 幸田町消防団非常備
- ⑤ 豊坂保育所
- ⑥ 須美みかん園共同防除施設
- ⑦ 有線放送電話設置



幸田町消防団準備部発足（十月）

幸田町消防団準備部発足（十月）
幸田町消防団準備部発足（十月）

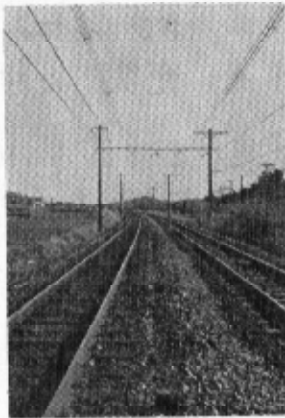
幸田町消防団準備部発足（十月）
幸田町消防団準備部発足（十月）

豊坂保育所開設（十月）

豊坂保育所開設（十月）
豊坂保育所開設（十月）

町内十大ニュース

三ヶ根駅（仮称）決定（五月）



三ヶ根駅（仮称）決定（五月）
三ヶ根駅（仮称）決定（五月）

尿処理場完成（七月）

尿処理場完成（七月）
尿処理場完成（七月）



現代面積九二七六平方メートル
現代面積九二七六平方メートル

くらしに生かす放送利用運動NHKより指定（九月）
くらしに生かす放送利用運動NHKより指定（九月）

須美みかん園共同防除施設完成（十一月）

須美みかん園共同防除施設完成（十一月）
須美みかん園共同防除施設完成（十一月）

有線放送電話設置工事に着手（十一月）
有線放送電話設置工事に着手（十一月）

防犯灯の増設工事進む（十二月）

防犯灯の増設工事進む（十二月）
防犯灯の増設工事進む（十二月）

防犯灯の増設工事進む（十二月）
防犯灯の増設工事進む（十二月）

有線放送電話設置工事に着手（十一月）

有線放送電話設置工事に着手（十一月）
有線放送電話設置工事に着手（十一月）

防犯灯の増設工事進む（十二月）

防犯灯の増設工事進む（十二月）
防犯灯の増設工事進む（十二月）

『子ども』の交通事故を

なくして明るい年を

迎えましよう

「子ども」の交通事故死は六人です。者は、本年十一月三十日現在で四ヶがをたしたこともほとんど百九十四人でありま。そのうち「十五人もあります。」

親(保護者)の責任です

このことは、親念には誰れで外に無神経とも思える人がまだまだよく知っていることですが、怠るようです。

区分	死亡		重傷		軽傷		計	事故原因
	人数	割合	人数	割合	人数	割合		
幼児	4	28.0%	7	43.8%	10	58.2%	21	歩道上・幼児の横断路上一人歩き
小学生	2	12.5%	5	29.4%	8	47.6%	15	歩道上・幼児の横断路上一人歩き
中学生	0	0.0%	2	11.8%	3	17.6%	5	歩道上・幼児の横断路上一人歩き
計	6	37.5%	14	81.3%	21	123.4%	41	

幸田町民生

児童委員決まる

昭和四十一年十二月一日全国の民中生児童委員が一斉に改選せられ本町でも次の方が十二月一日付で任命されました。

氏名	住所	氏名	住所
小野宗重	久保田	大浦和子	相当地区
黒崎フミエ	長瀬・公田	相当地区	相当地区
平野貞三郎	板橋	相当地区	相当地区
野下杉枝	高方	相当地区	相当地区
鈴木庄一	高草	相当地区	相当地区
志賀治	大草	相当地区	相当地区
相当地区	藤田新田	相当地区	相当地区
相当地区	岩瀬・橋	相当地区	相当地区

昭和40年国勢調査

人口と世帯の結果わかる

去る10月1日現在で全国一斉に行なわれた第10回国勢調査の結果愛知県は人口が4,796,639人 内男2,384,287人 女2,414,352人世帯数は1,126,633世帯で、昭和35年に比較し14.1%の増加率を示しました。

世帯数	人口			昭和35年人口	増減率	男女比	人口密度	世帯あたり人口
	総数	男	女					
3,414	17,532	8,035	9,497	16,467	1,065	5.5	84.6	315.0

世帯数	人口			5年間の増加率	40年増成比
	40年人口	35年人口	増減率		
3,414	4,796,639	4,206,313	590,326	14.1%	100.0%
古	1,935,430	1,597,093	338,337	21.2%	40.3%
尾	1,436,395	1,258,859	177,536	14.1%	28.5%
三	1,365,813	1,250,361	115,452	9.3%	28.5%



農協会館完成

農協合併以来の宿願であった、有線放送電話と農協会館の新築は組合員の皆様がたの協力により、その理想が実現されつつあります。農協会館は十一月三十日に竣工し、十二月六日に落成式を挙げて、事業の運営に当ってまいりますので、従来に増してご利用、ご協力をお願いいたします。

所在地 幸田町大字幸田池子岩瀬六二ノ一番
電話 幸田町 三七〇番
三七一番

お金の使い道は家計のたしに貯金は意外に少ない。月々1万円から5,000の収入をあげているがそのお金の使い道のはほとんど64.5%は、家計の足しにしている。

「お金はどう使われるか」

氏名	年齢	職業	収入	貯蓄	支出
星野和枝	68	専業主婦	10,000	5,000	5,000
小村久美子	65	専業主婦	8,000	4,000	4,000
山本豊子	62	専業主婦	7,000	3,500	3,500
安藤百合子	60	専業主婦	6,000	3,000	3,000
幸田山本	58	専業主婦	5,000	2,500	2,500
山本豊子	55	専業主婦	4,000	2,000	2,000
山本豊子	52	専業主婦	3,000	1,500	1,500
山本豊子	50	専業主婦	2,000	1,000	1,000
山本豊子	48	専業主婦	1,500	750	750
山本豊子	45	専業主婦	1,000	500	500
山本豊子	42	専業主婦	800	400	400
山本豊子	40	専業主婦	600	300	300
山本豊子	38	専業主婦	500	250	250
山本豊子	35	専業主婦	400	200	200
山本豊子	32	専業主婦	300	150	150
山本豊子	30	専業主婦	200	100	100
山本豊子	28	専業主婦	150	75	75
山本豊子	25	専業主婦	100	50	50
山本豊子	22	専業主婦	80	40	40
山本豊子	20	専業主婦	60	30	30
山本豊子	18	専業主婦	50	25	25
山本豊子	15	専業主婦	40	20	20
山本豊子	12	専業主婦	30	15	15
山本豊子	10	専業主婦	20	10	10
山本豊子	8	専業主婦	15	7.5	7.5
山本豊子	6	専業主婦	10	5	5
山本豊子	4	専業主婦	8	4	4
山本豊子	2	専業主婦	6	3	3
山本豊子	0	専業主婦	5	2.5	2.5

テレビから家庭へ生かす・よいヒント

募集欄語入選作・六栗住宅・碩木安雄氏作

冬休み/充実した年末年始を

冬休みには、クリスマス、お正月という楽しい行事が続き、親たちも正月行事が忙しかります。親たちも正月行事に忙しかります。親たちも正月行事に忙しかります。親たちも正月行事に忙しかります。

商工たより

一、労働基準法の説明会
二月五日 午前七時
二、新着の繊維工業会誌
二月五日 午前七時
三、新年年始先出しのお知らせ
二月五日 午前七時
四、相談所開設日時
二月五日 午前七時

職業訓練生募集

愛知県では、昭和41年4月入所の一般職業訓練所および身体障害者職業訓練所訓練生を次のとおり募集しております。

●募集期間 第1次募集は、昭和40年12月1日から昭和41年1月10日までとし、定員に満たない科目については3月25日まで第2次募集を行ないます。

●申込み先 管轄の公共職業安定所または入所希望の職業訓練所。なお、詳細については、公共職業安定所でおたずねください。

心配ごとのある方はどうぞ

幸田町社会福祉協議会が主体となり、二月八日開始の「社会福祉協議会」の活動について、あつちの心配ごとの相談にのります。ご心配な方は、ぜひお越しください。

一、相談所開設日時 毎月二回 第二回 二月八日 午前九時から十二時まで
二、相談所 役場保健センター