

広報こうた

46.90 昭和40年2月1日

発行 聖田町幸田町
編集 幸田町企画室
印刷 合資会社
ヨシノ印刷所

今月の納税
固定資産税 第四期分
納期日
2月25日

二月当直医日割表
七 日 浅井医院
十四日 鈴木東生医院
二十一日 上田医院
二十八日 天真堂医院

町営住宅神山団地

三十一戸完成



昭和39年度 町営住宅神山団地 64-1TN-2K-2室7棟31戸

公営住宅建設計画に基づき建設とするものです。この団地は通り渡り委員会、抽籤を経て入居中の神山団地第二期工事も昨年八、動、進捗等の交通の便は勿論開通者も決定しようとしております。以上三ヶ年計画で進めて来た同団地も昨年完成の二十戸に加え大部分が出来上がったわけですね。

中小企業のための 退職金共済制度

退職金の喜びは事業繁栄のもと、常川の従業員が二〇〇人、八百人、若し優秀な従業員を求むるにはサービスマンは五〇〇人、以下に事業です。

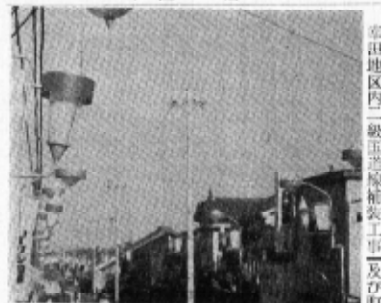
この問題を解決する方法として中小企業にも大企業に近い退職金制度が国の援助によってできております。中小企業退職金共済事業の退職金共済制度がそれです。従業員に希望の退職金共済制度を作ったとき、皆さんの働きが一段と発展されるために、この制度に加入されることをおすすめいたします。

制度のあらまし

加入できる事業主の範囲

- 加入できる事業主の範囲
一月二十七日(水) 午後二時
幸田町議会議員協議会
協議事項、三ヶ年建設について
一月二十八日(木) 午前九時
幸田町議会第一回臨時会
議決案要項につきましては次回に掲載いたします。

街路灯の新設



に洋い街路灯を道路より長有地に移動することとなりそれを機に計SLの3型水銀灯で最も優秀のものを採用しました。また防犯にもなりながら皆さんのご協力に心が感謝致しております。

精神衛生移動相談実施

精神衛生相談所は、健康な心を申込まれるようお願い致します。いつも人々が持つことが出来るように、開催場所、開催市東生通、西三丁目二九、愛知県岡崎保健所、開催日時、二月二十四日(水) 午前九時三十分から午後三時、担当精神衛生相談所、愛知県岡崎山精神衛生相談所、医師・臨床心理士担当等、申込み方法、二月十七日までに(なるべく早く)当該保健所へ往復はがきで申込み下さい。申込み期に、はがきで時間をお知らせします。五、相談時間、一人約一時間

お問合せ

この制度についての問い合わせは、農務課、商工課、商工会、金融機関のほか当事業団へお問合せ下さい。

伊豆大島元町の 方々を救おう

一月十一日東京近郊伊豆大島元町の大火については各報機関のニュース等によりお知らせの通り存じますが、強風下の出火のため町の大半を焼失し、大災世帯は〇〇世帯におよび、大災世帯は〇〇世帯に存じます。つきましては、これらの被災者の方々を救済するために、町民の方々のご同僚にうったえ援金を募ることにいたしましたので、何卒貴社の格別のご協力をお願いいたします。募集期間昭和40年2月12日まで。

農業センサスに ご協力

二月一日現在で農業全体の調査(農業センサス)が行なわれま

加入の手続

加入年数	円200	円300	円500	円800	円1000
1年	720	1,080	1,800	2,880	3,600
2年	4,80	7,200	12,000	19,200	24,000
3年	7,580	11,180	18,380	29,180	36,380
5年	14,590	21,520	35,380	56,170	70,030
7年	22,790	33,520	55,280	87,770	109,430
10年	40,640	58,930	95,510	150,380	186,960
15年	74,400	107,870	174,810	275,220	342,160
20年	117,560	176,460	275,260	434,960	540,750
25年	175,330	254,230	412,030	648,730	806,530
30年	252,670	366,370	593,170	934,870	1,162,270

加入申込先
最寄りの銀行、信託銀行、相互銀行、農工組合中央金庫、信用金庫、信用組合です。

