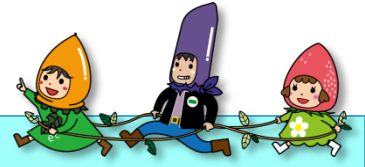


# 住宅用家屋証明書の手続きについて



## 1. 手数料

1通 1,300円

## 2. 必要なもの

<input type="checkbox"/> 住宅用家屋証明申請書、証明書	窓口にもあります
<input type="checkbox"/> 住民票	未入居のときは、申立書（申立内容を証明する書類を添付したもの）が必要です
<input type="checkbox"/> 建築確認済証	間取りがわかるもの 中古住宅・リフォーム住宅のときは不要です
<input type="checkbox"/> 登記完了証、登記事項証明書 等	

**+** \* 条件により異なります

<p>&lt;新築住宅（建築後1年以内）&gt;</p>	<b>+</b>	<p>長期優良住宅、低炭素住宅 のとき</p> <p><input type="checkbox"/> 認定通知書</p>		
<p>&lt;建築後未使用住宅（取得後1年以内）&gt;</p> <p><input type="checkbox"/> 家屋未使用証明書</p> <p><input type="checkbox"/> 以下のいずれか</p> <table border="0"> <tr> <td> <p><b>売買のとき</b></p> <ul style="list-style-type: none"> <li>・ 売買契約書</li> <li>・ 売渡証明書</li> <li>・ 譲渡証明書</li> <li>・ 登記原因証明情報</li> </ul> </td> <td> <p><b>競落のとき</b></p> <ul style="list-style-type: none"> <li>・ 代金納付 期限通知書</li> </ul> </td> </tr> </table>	<p><b>売買のとき</b></p> <ul style="list-style-type: none"> <li>・ 売買契約書</li> <li>・ 売渡証明書</li> <li>・ 譲渡証明書</li> <li>・ 登記原因証明情報</li> </ul>		<p><b>競落のとき</b></p> <ul style="list-style-type: none"> <li>・ 代金納付 期限通知書</li> </ul>	<b>+</b>
<p><b>売買のとき</b></p> <ul style="list-style-type: none"> <li>・ 売買契約書</li> <li>・ 売渡証明書</li> <li>・ 譲渡証明書</li> <li>・ 登記原因証明情報</li> </ul>	<p><b>競落のとき</b></p> <ul style="list-style-type: none"> <li>・ 代金納付 期限通知書</li> </ul>			
<p>&lt;中古住宅（取得後1年以内）&gt;</p> <p><input type="checkbox"/> 以下のいずれか</p> <table border="0"> <tr> <td> <p><b>売買のとき</b></p> <ul style="list-style-type: none"> <li>・ 売買契約書</li> <li>・ 売渡証明書</li> <li>・ 譲渡証明書</li> <li>・ 登記原因証明情報</li> </ul> </td> <td> <p><b>競落のとき</b></p> <ul style="list-style-type: none"> <li>・ 代金納付 期限通知書</li> </ul> </td> </tr> </table>	<p><b>売買のとき</b></p> <ul style="list-style-type: none"> <li>・ 売買契約書</li> <li>・ 売渡証明書</li> <li>・ 譲渡証明書</li> <li>・ 登記原因証明情報</li> </ul>	<p><b>競落のとき</b></p> <ul style="list-style-type: none"> <li>・ 代金納付 期限通知書</li> </ul>	<b>+</b>	<ul style="list-style-type: none"> <li>・ 耐震基準適合証明書</li> <li>・ 住宅性能評価書</li> <li>・ 既存住宅売買瑕疵担保責任 保険契約の保険付保証書</li> </ul> <p>のいずれか</p> <p>※昭和57年1月1日以後に 建築された家屋を令和4年4 月1日以後に取得した場合は 不要です。</p>
<p><b>売買のとき</b></p> <ul style="list-style-type: none"> <li>・ 売買契約書</li> <li>・ 売渡証明書</li> <li>・ 譲渡証明書</li> <li>・ 登記原因証明情報</li> </ul>	<p><b>競落のとき</b></p> <ul style="list-style-type: none"> <li>・ 代金納付 期限通知書</li> </ul>			
<p>&lt;リフォーム住宅（取得後1年以内）&gt;</p> <p><input type="checkbox"/> 増改築等工事証明書</p> <p><input type="checkbox"/> 既存住宅売買瑕疵担保責任保険契約のある 防水工事をしたとき</p> <ul style="list-style-type: none"> <li>・ 保険付保証書</li> </ul>	<b>+</b>			
<p><b>+</b> * 抵当権設定登記 のとき</p>				
<ul style="list-style-type: none"> <li>・ 金銭消費貸借契約書</li> <li>・ 債務の保証契約書</li> <li>・ 登記原因証明情報</li> </ul> <p>など</p>		<p>新築・増築・取得のための貸付であることがわかるもの</p>		

## 3. 発行、お問合せ先

幸田町役場 税務課 1階6番窓口  
〒444-0192 幸田町大字菱池字元林1番地1 ☎ 0564-62-1111(内線 163・164)