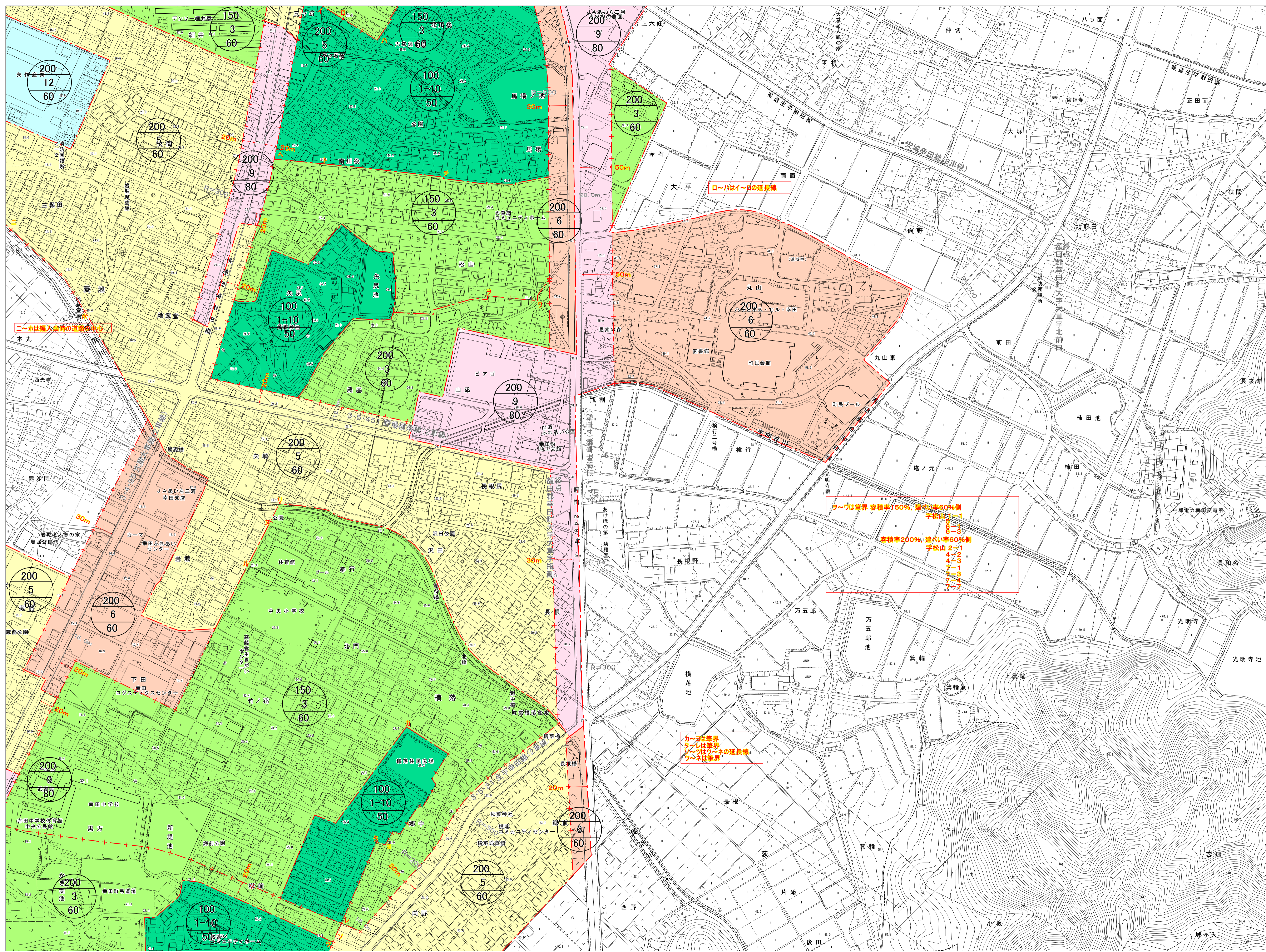
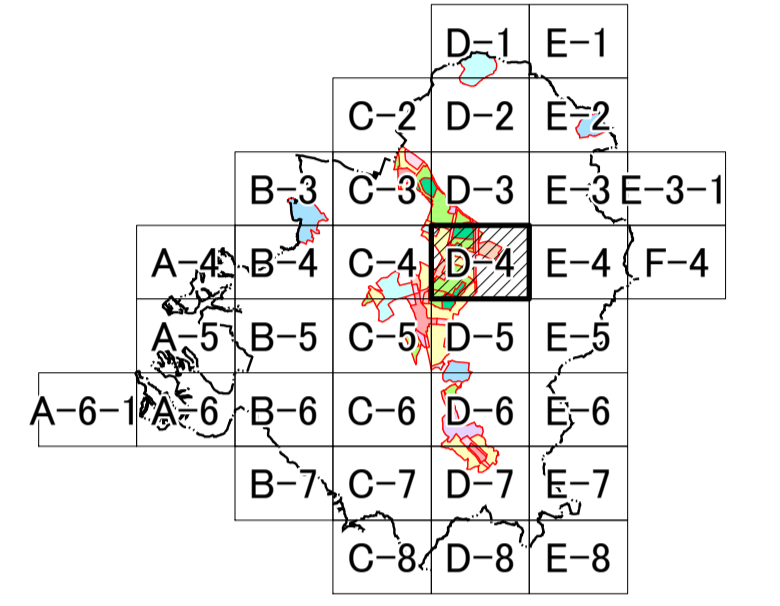
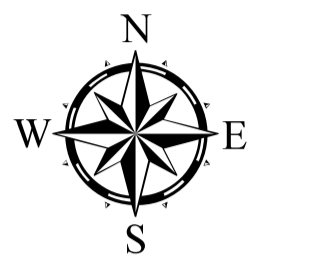


幸田町 用途地域計画図

西三河都市計画  
(幸田町)  
用途地域 計画図  
D-4  
縮尺 1:2,500



ラ～ワは準界 容積率150%、建ぺい率60%  
 宇松山 2-1  
 容積率200%、建ぺい率60%  
 宇松山 2-1

カ～コは準界  
 タ～チは準界  
 ツ～テは準界  
 ト～トは準界

凡 例	
1	第一種低層住居専用地域 (建物の高さ制限 10m)
2	第二種低層住居専用地域
3	第一種中高層住居専用地域
4	第二種中高層住居専用地域
5	第一種住居地域
6	第二種住居地域
7	準住居地域
8	田園住居地域
9	近隣商業地域
10	商業地域
11	準工業地域
12	工業地域
13	工業専用地域

凡 例	
	道路河川等幅を有する地形地物の中心線を境界とする場合
	字界、町界等の行政区界を境界とする場合
	その他の場合
	容積率(%)
	用途番号-建築物の高さの限度
	建ぺい率(%)

