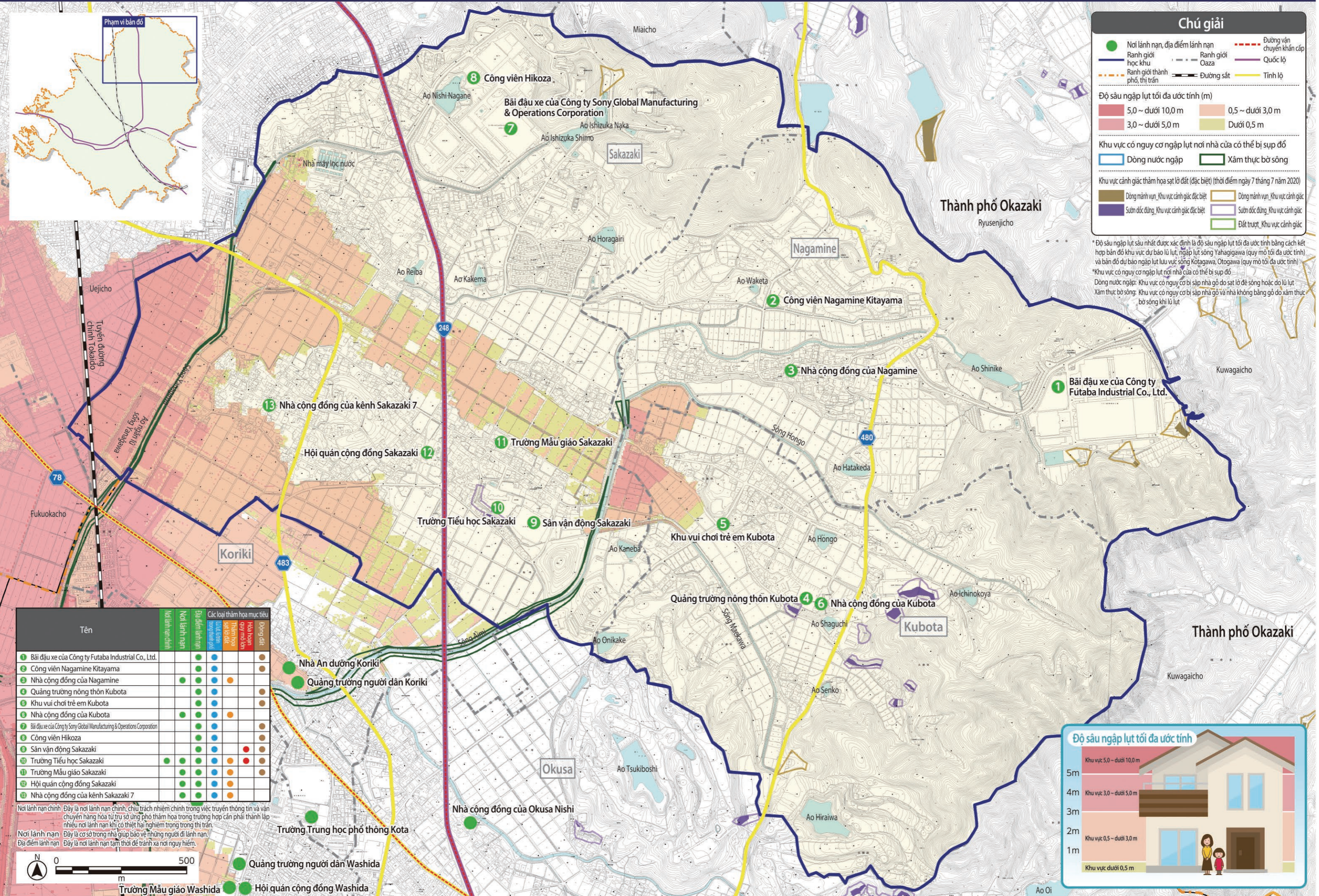


# Bản đồ phòng chống thảm họa Thị trấn Kota Học khu Sakazaki



### Chú giải

- Nơi lánh nạn, địa điểm lánh nạn
- Ranh giới học khu
- Ranh giới thành phố, thị trấn
- Đường vận chuyển khẩn cấp
- Ranh giới Oaza
- Đường sắt
- Quốc lộ
- Tỉnh lộ

Độ sâu ngập lụt tối đa ước tính (m)

- 5,0 ~ dưới 10,0 m
- 3,0 ~ dưới 5,0 m
- 0,5 ~ dưới 3,0 m
- Dưới 0,5 m

Khu vực có nguy cơ ngập lụt nơi nhà cửa có thể bị sụp đổ

- Dòng nước ngập
- Xâm thực bờ sông

Khu vực cảnh giác thảm họa sạt lở đất (đặc biệt) (thời điểm ngày 7 tháng 7 năm 2020)

- Dòng mảnh vụn, Khu vực cảnh giác đặc biệt
- Sườn dốc đứng, Khu vực cảnh giác đặc biệt
- Đất trượt, Khu vực cảnh giác

\* Độ sâu ngập lụt sâu nhất được xác định là độ sâu ngập lụt tối đa ước tính bằng cách kết hợp bản đồ khu vực dự báo lũ lụt, ngập lụt sông Yahagigawa (quy mô tối đa ước tính) và bản đồ dự báo ngập lụt lưu vực sông Kotagawa, Otagawa (quy mô tối đa ước tính)

\* Khu vực có nguy cơ ngập lụt nơi nhà cửa có thể bị sụp đổ

Dòng nước ngập: Khu vực có nguy cơ bị sập nhà gỗ do sạt lở đất hoặc do lũ lụt

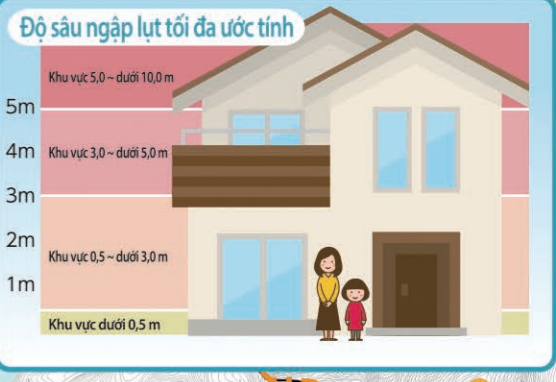
Xâm thực bờ sông: Khu vực có nguy cơ bị sập nhà gỗ và nhà không bằng gỗ do xâm thực bờ sông khi lũ lụt

Tên	Một lánh nạn chính	Nơi lánh nạn	Địa điểm lánh nạn	Các loại thảm họa mục tiêu
			Đường đất	Đường sắt
1 Bãi đầu xe của Công ty Futaba Industrial Co., Ltd.				
2 Công viên Nagamine Kitayama				
3 Nhà cộng đồng của Nagamine				
4 Quảng trường nông thôn Kubota				
5 Khu vui chơi trẻ em Kubota				
6 Nhà cộng đồng của Kubota				
7 Bãi đầu xe của Công ty Sony Global Manufacturing & Operations Corporation				
8 Công viên Hikoza				
9 Sân vận động Sakazaki				
10 Trường Tiểu học Sakazaki				
11 Trường Mẫu giáo Sakazaki				
12 Hội quán cộng đồng Sakazaki				
13 Nhà cộng đồng của kênh Sakazaki 7				

Nơi lánh nạn chính Đây là nơi lánh nạn chính, chịu trách nhiệm chính trong việc truyền thông tin và vận chuyển hàng hóa từ trụ sở ứng phó thảm họa trong trường hợp cần phải thành lập nhiều nơi lánh nạn khi có thiết bị nghiêm trọng trong thị trấn.

Nơi lánh nạn Đây là cơ sở trong nhà giúp bảo vệ những người đi lánh nạn.

Địa điểm lánh nạn Đây là nơi lánh nạn tạm thời để tránh xa nơi nguy hiểm.



Trong quá trình tạo lập bản đồ này, chúng tôi đã được sự chấp thuận của thành phố Okazaki để sử dụng bản đồ cơ sở quy hoạch đô thị tỷ lệ 1/2.500 (2 To số 203) do thành phố ban hành, được sự chấp thuận của thành phố Nishio để sử dụng bản đồ cơ sở quy hoạch đô thị tỷ lệ 1/2.500 do thành phố ban hành (Nishi To số 51), được sự chấp thuận của Chủ tịch Hội liên hiệp mở rộng Higashi Mikawa để sử dụng bản đồ cơ sở quy hoạch đô thị (Mã số phê duyệt) 2 Higashi Santo (đo đạc) số 4-5 do Hội liên hiệp ban hành.