

広報

# ニッポ

No.322

'80

4

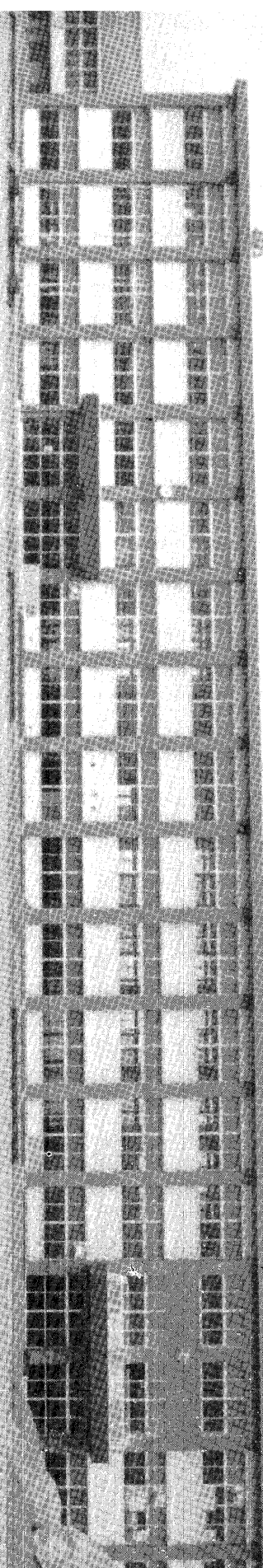
発行・幸田町役場 愛知県額田郡幸田町大字菱池字黒方11番地  
編集・企画課 ☎ 2-1111 (南2458) 印刷・ヨシノ印刷所

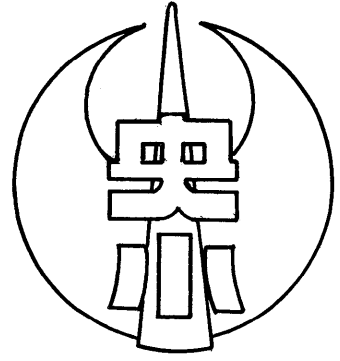
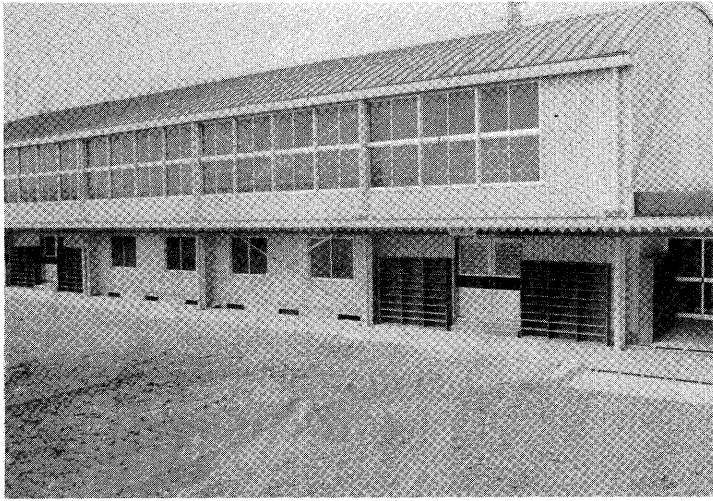
## 人口動態

(昭和55年3月1日現在)

総人口	25,411人
内 男	12,499人
内 女	12,912人
世 帯	6,408戸
出生	42人
死亡	12人
転入	73人
転出	114人
(2月中の異動)	
男	23人
女	19人
男	6人
女	37人
男	47人
女	67人

# 中央小学校





# 中央小学校開校

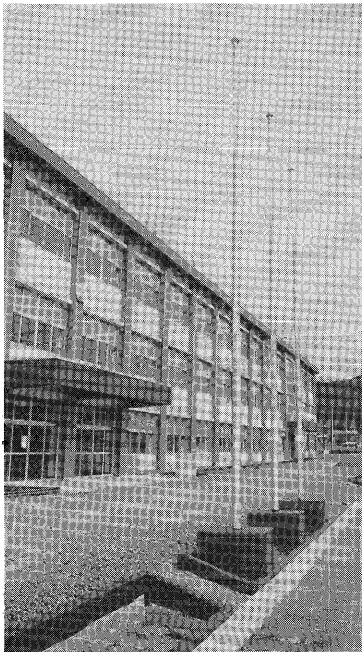
いよいよ中央小学校が開校いたします。明治以来約百年ぶりと  
いう大事業。各方面から、いろいろと注目を集めておりま  
たが、既設校に劣らない立派な小学校が完成しました。



## 屋内運動場

鉄骨造  
建物面積 八百三十二平方メートル  
施設  
バレーコート二面  
バスケット 二面  
バトミントン三面  
舞台 八十八平方メートル  
器具庫 二室  
放送室  
ギャラーリ

放送室  
ギャラーリ



## 校舎

鉄筋コンクリート造三階建  
建物延面積三千三百七十四平方メートル  
教室数 普通十二

### 特別

図工室、音楽室  
図書室、放送室  
家庭科教室  
児童会室  
視聴覚教室

