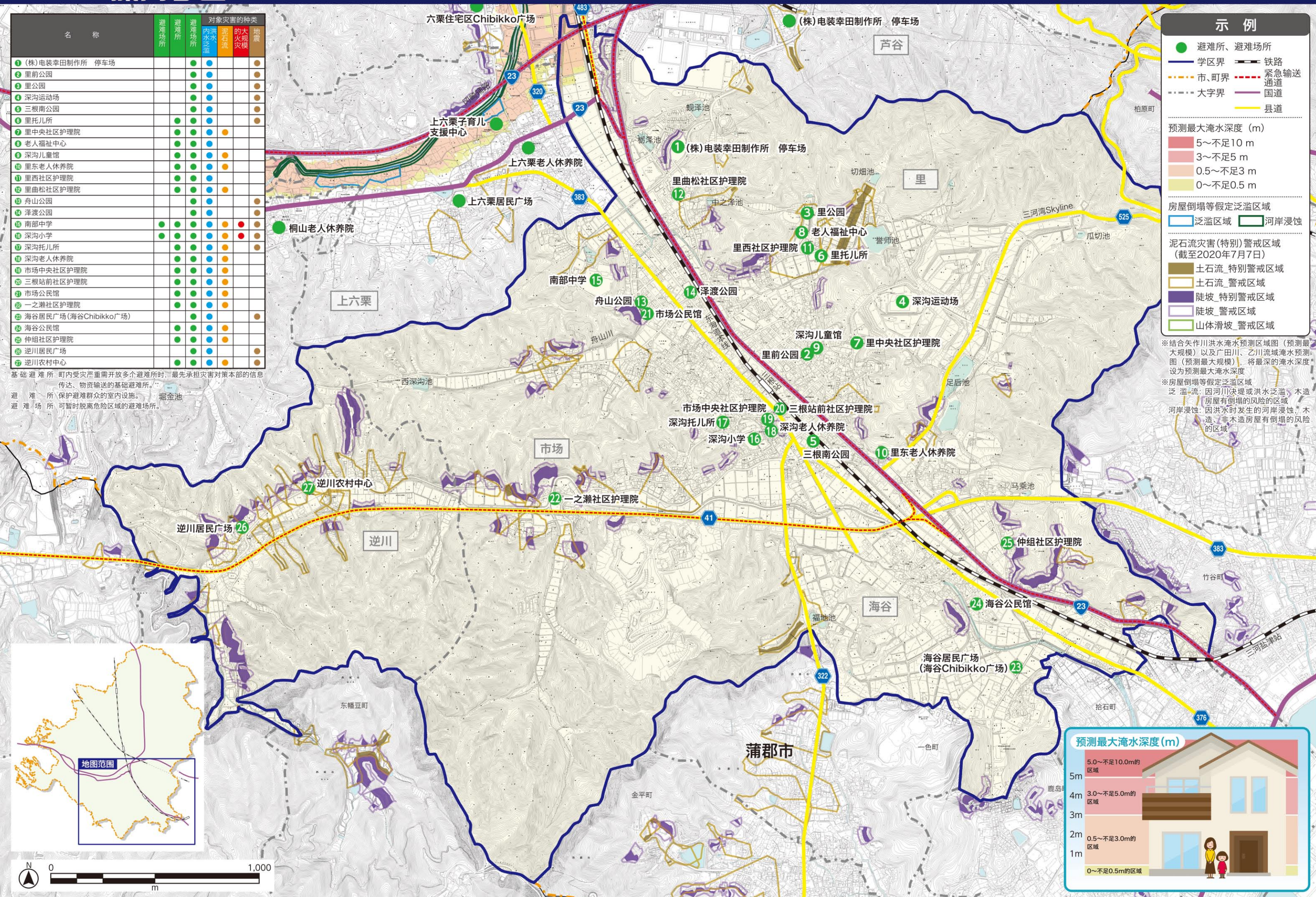


幸田町防灾图 深沟学区

名称	对象灾害的种类				
	避难场所	避难场所	洪水泛滥	土石流	大规模火灾
1 (株)电装幸田制作所 停车场			●	●	●
2 里前公园			●	●	●
3 里公园			●	●	●
4 深沟运动场			●	●	●
5 三根南公园			●	●	●
6 里托儿所	●	●	●	●	●
7 里中央社区护理院	●	●	●	●	●
8 老人福祉中心	●	●	●	●	●
9 深沟儿童馆	●	●	●	●	●
10 里东老人养老院	●	●	●	●	●
11 里西社区护理院	●	●	●	●	●
12 里曲松社区护理院	●	●	●	●	●
13 舟山公园			●	●	●
14 泽渡公园			●	●	●
15 南部中学	●	●	●	●	●
16 深沟小学	●	●	●	●	●
17 深沟托儿所	●	●	●	●	●
18 深沟老人养老院	●	●	●	●	●
19 市场中央社区护理院	●	●	●	●	●
20 三根站前社区护理院	●	●	●	●	●
21 市场公民馆	●	●	●	●	●
22 一之瀬社区护理院	●	●	●	●	●
23 海谷居民广场(海谷Chibikko广场)	●	●	●	●	●
24 海谷公民馆	●	●	●	●	●
25 仲组社区护理院	●	●	●	●	●
26 逆川居民广场	●	●	●	●	●
27 逆川农村中心	●	●	●	●	●

基础避难所：町内受灾严重需开放多个避难所时，最先承担灾害对策本部的信息传达、物资输送的基础避难所。
 避难所：保护避难群众的室内设施。掘金池
 避难场所：可暂时脱离危险区域的避难场所。



示例

- 避难所、避难场所
- 学区界
- 市、町界
- 大字界
- 国道
- 县道
- 铁路
- 紧急输送通道

预测最大淹水深度 (m)

- 5~不足10 m
- 3~不足5 m
- 0.5~不足3 m
- 0~不足0.5 m

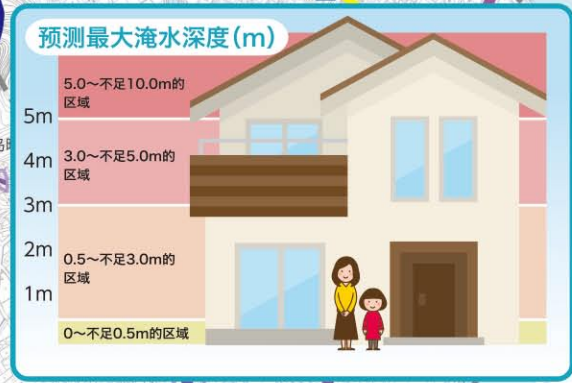
房屋倒塌等假定泛滥区域

- 泛滥区域
- 河岸侵蚀

泥石流灾害(特别)警戒区域 (截至2020年7月7日)

- 土石流 特别警戒区域
- 土石流 警戒区域
- 陡坡 特别警戒区域
- 陡坡 警戒区域
- 山体滑坡 警戒区域

※结合矢作川洪水淹水预测区域图(预测最大规模)以及广田川、乙川流域淹水预测图(预测最大规模)将最深的淹水深度设为预测最大淹水深度
 ※房屋倒塌等假定泛滥区域
 泛滥：因河川决堤或洪水泛滥、木造房屋有倒塌的风险的区域
 河岸侵蚀：因洪水时发生的河岸侵蚀、木造、非木造房屋有倒塌的风险的区域



制作本地图时，获得了冈崎市的批准，使用了该市发布的1/2,500的城市计划基本图(2都第203号)，获得了西尾市的批准，使用了该市发布的1/2,500的城市计划基本图(西都第51号)，获得了东三河广域联合会的批准，使用了该联合发布的城市计划基本图(批准编号)2东三都(测)第4-5号。